

## **Проект лесовосстановления на лесном участке № 3 / 2023 год**

Лесовосстановление: искусственное (естественное, искусственное, комбинированное)

Субъект Российской Федерации: Ленинградская область

Лесной район: Балтийско-Белозерский таежный район

### **Характеристика местоположения лесного участка:**

Лесничество: Лодейнопольское

Участковое лесничество: Свирское сельское

Урочище:

№ Квартала: 39

№ Выдела: 12,24,29

Площадь лесного участка, га: 7

(исходные данные для проекта лесовосстановления: материалы обследования лесного участка при выборе способа лесовосстановления, план лесного участка, масштаб 1:10 000 прилагаются к проекту лесовосстановления)

### **Характеристика лесорастительных условий лесного участка:**

Рельеф участка (уклон): равнинный

Гидрологические условия (увлажнение): с нормальным и ослабленным дренажем, ЧС А2

Почва: грубогумусные средние и сильноподзолистые

### **Характеристика площадей лесного участка:**

вырубка 2021 года

(вырубки, гари, прогалины, иные не занятые лесными насаждениями или предназначенные для лесовосстановления земли)

### **Характеристика вырубки:**

Количество пней, тыс. штук/га: 0,6

Характер и размещение оставленных деревьев и кустарников (куртины, полосы, групповое, равномерное):

Степень задернения почвы (слабая, средняя, сильная): средняя

Степень минерализации почвы (% от площади лесного участка): 0%

Состояние очистки от порубочных остатков и валежника (захламленность, м3): отсутствует (до 5 м.куб/га)

а) отсутствует (до 5 м3/га); б) слабая (5-20 м3/га); в) средняя (20-50 м3/га); г) сильная (более 50 м3/га).

Категория доступности для техники: доступная

а) доступная;

б) требуется узкополосная расчистка без корчевки пней;

в) требуется узкополосная расчистка;

г) требуется широкополосная расчистка с корчевкой пней.

### **Характеристика имеющихся подроста и молодняка лесных древесных пород:**

Нет подроста и молодняка

### **Проектируемый способ лесовосстановления:**

искусственное лесовосстановление

(естественное лесовосстановление, искусственное лесовосстановление, комбинированное лесовосстановление (посев, посадка))

**Обоснование проектируемого способа лесовосстановления основных лесных древесных пород восстанавливаемых лесов с учетом особенностей производства работ в различных категориях защитных лесов и особо защитных участках лесов (для лесных участков, предназначенных для проведения лесовосстановления, на которых лесовосстановительные мероприятия осуществляются лицами, указанными в подпункте "а" пункта 6 Правил, государственными (муниципальными) учреждениями, указанными в подпункте "б" пункта 6 Правил)**

Согласно Правил лесовосстановления, утвержденных приказом Министерства природных ресурсов и экологии РФ от 29.12.2021 г № 1024 - отсутствие предварительного возобновления жизнеспособным подростом и молодняком ценных древесных пород

**Сроки и технологии (методы) выполнения работ по лесовосстановлению (для лесных участков, предназначенных для проведения лесовосстановления, на которых лесовосстановительные мероприятия осуществляются лицами, указанными в подпункте "а" пункта 6 Правил, государственными (муниципальными) учреждениями, указанными в подпункте "б" пункта 6 Правил)**

весна 2023 г - осень 2032-2033 гг. Частичная обработка почвы бороздами глубиной до 20 см трактором ТДТ-55 в сцепе с плугом ПКЛ-70 в бесснежный период 2022 г; посадка семян под меч Колесова в два отвала в шахматном порядке; расстояние между рядами 4-6 м, в рядах 0,6-0,7 м.

**Сроки и технологии (методы) выполнения работ по агротехническим уходам (для лесных участков, предназначенных для проведения лесовосстановления, на которых лесовосстановительные мероприятия осуществляются лицами, указанными в подпункте "а" пункта 6 Правил, государственными (муниципальными) учреждениями, указанными в подпункте "б" пункта 6 Правил)**

ручная оправка растений от завала травой и почвой, заноса песком, размыва почвы, выжимания морозом - однократно; рыхление почвы с одновременным уничтожением травянистой и древесной растительности - одно-трех-кратно, дополнение лесных культур - однократно (в случае приживаемости менее 85 % от проектируемой).

**Сроки и технологии (методы) выполнения работ по лесоводственным уходам (для лесных участков, предназначенных для проведения лесовосстановления, на которых лесовосстановительные мероприятия осуществляются лицами, указанными в подпункте "а" пункта 6 Правил, государственными (муниципальными) учреждениями, указанными в подпункте "б" пункта 6 Правил)**

по мере необходимости

**Требования к используемому для лесовосстановления посадочному (посевному) материалу:**

Порода: сосна обыкновенная

Вид посадочного материала (сеянцы, саженцы с открытой (закрытой) корневой системой, селекционная категория происхождения семян, лесосеменной район): стандартные сеянцы сосны обыкновенной с ОКС из питомника Лодейнопольского лесничества

Возраст, лет: 2

Высота, см: 12

Диаметр корневой шейки, мм: 2 мм.

**Характеристика посевного материала:**

**Требования к молоднякам, площади которых подлежат отнесению к землям, на которых расположены леса, для признания работ по лесовосстановлению законченными (для лесных участков, предназначенных для проведения лесовосстановления, на которых лесовосстановительные мероприятия осуществляются лицами, указанными в подпункте "а" пункта 6 Правил, государственными (муниципальными) учреждениями, указанными в подпункте "б" пункта 6 Правил):**

Порода: сосна обыкновенная

Возраст, лет: 10

Количество деревьев основных лесных древесных пород, тыс. штук/га: 2

Средняя высота, м: 1

**Объем работ по лесовосстановлению (площадь лесовосстановления, га) (для лесных участков, предназначенных для проведения лесовосстановления, на которых лесовосстановительные мероприятия осуществляются лицами, указанными в подпункте "а" пункта 6 Правил, государственными (муниципальными) учреждениями, указанными в подпункте "б" пункта 6 Правил)**

7

**Проектируемый объем работ по лесовосстановлению (для лесных участков, предназначенных для проведения лесовосстановления, на которых лесовосстановительные мероприятия осуществляются лицами, указанными в подпункте "а" пункта 6 Правил, государственными (муниципальными) учреждениями, указанными в подпункте "б" пункта 6 Правил):**

площадь лесовосстановления, га: 7

количество жизнеспособных растений основных лесных древесных пород, тыс.штук /га: 3

количество жизнеспособных растений основных лесных древесных пород на всей площади, тыс. штук: 21

**Исполнитель работ по лесовосстановлению:**

**ДОКУМЕНТ ПОДПИСАН  
ЭЛЕКТРОННОЙ ПОДПИСЬЮ**

Сертификат: 01 55 82 85 00 58 AF 1F AC 41 A2 7C 5F 77 19 91 BA  
Владелец: МИТИН ВАСИЛИЙ ТИМОФЕЕВИЧ, ООО "СТРОЙНЭТ",  
Действителен: с 25.11.2022 по 25.02.2024

Генеральный директор

Должность (При наличии)

Подпись

Митин Василий Тимофеевич  
(Фамилия, имя, отчество - последнее  
при наличии)

16.01.2023

---

Число, месяц, год

**АКТ**  
**ОБСЛЕДОВАНИЯ УЧАСТКА № 3 / 2022 ГОД**  
**ПРИ ВЫБОРЕ СПОСОБА И ТЕХНОЛОГИИ ЛЕСОВОССТАНОВЛЕНИЯ**

1. Лесничество Лодейнопольское
2. Участковое лесничество Свирское сельское
3. Номер квартала - 39
4. Номер лесотаксационного выдела - 12,24,29
5. Площадь участка, с точностью до 0,1 га 7,0 га (выд. 12 – 5,3 га, выд.24 -1,5 га, выд.29 – 0,2 га)
6. План лесного участка (прилагается к акту)
7. Категория площадей участка лесовосстановления: Вырубка 2021 год  
(вырубка, гарь, иная (год, месяц))
8. Наименование организации и основания возникновения обязательств ООО «Стройнэт» (заготовка древесины); Договор аренды № 20/3-2009-11 от 02.11.2009 года ; лесная декларация № 2-2021 от 17.12.2020 г
9. Исходный породный состав участка лесовосстановления: в.12- 10С+Б, в.24 -5С5Б, в.29 -6С4Б  
(до вырубки, гари, гибели)
10. Условия для работы техники:
  - 10.1. Количество пней, шт./га: всего до 600 шт. ср. диаметр 24
  - 10.2. Захламленность, куб.м/га средняя  
(отсутствует - менее 5 куб.м/га, слабая - 5 - 20 м<sup>3</sup>/га, средняя - 20 – 50 м<sup>3</sup>/га, сильная > 50 м<sup>3</sup>/га)
  - 10.3. Доступность для работы техники доступно без расчистки и корчевки пней (ТДТ-55 в сцепке с плугом ПКЛ -70)
11. Характеристика природно-климатических и лесорастительных условий лесного участка:
  - 11.1. Лесорастительная зона Балтийско-Белозерский таёжный район
  - 11.2. Лесной район таёжный
  - 11.3. Целевое назначение лесов эксплуатационные леса
  - 11.4. Рельеф равнины с ослабленным дренажем
  - 11.5. Почва грубогумусные средние подзолистые.  
(тип, степень увлажнения, механический состав)
  - 11.6. Тип леса (тип вырубки, тип лесорастительных условий) ЧС А2
  - 11.7. Степень задернения почвы средняя.  
(отсутствует - до 10%%, слабая - 11 - 30%%, средняя - 31 - 50%%, сильная > 50%%)
12. Характеристика подроста главных (целевых) пород (перечетная ведомость прилагается):
  - 12.1. Средняя высота \_\_\_\_\_ м,
  - 12.2. Средний возраст \_\_\_\_\_лет,
  - 12.3. Количество, всего \_\_\_\_\_ тыс.шт./га, в том числе по породам \_\_\_\_\_
  - 12.4. Категория густоты \_\_\_\_\_
  - 12.5. Распределение по площади \_\_\_\_\_  
(редкий, средний, густой равномерное, неравномерное, групповое)
  - 12.6. Жизнеспособность подроста \_\_\_\_\_  
(жизнеспособный, нежизнеспособный)
13. Характеристика возобновления мягколиственных пород:
  - 13.1. Порода \_\_\_\_\_, 13.2. Количество \_\_\_\_\_ тыс.шт./га,
  - 13.3. Средняя высота \_\_\_\_\_ м
14. Источники обсеменения, стена леса хвойных пород с С, З, Ю, В стороны примыкает к участку  
(порода, источник: одиночные (шт./га), куртины, полосы, стены леса)
15. Характеристика санитарного состояния в связи с отсутствием на восстанавливаемой площади признаков заселения вредных организмов, обследование на лесном участке не проводилось  
(заселенность вредными организмами, болезни леса)
16. Предложения для разработки Проекта лесовосстановления:
  - 16.1. Способ лесовосстановления искусственное (лесные культуры)  
(естественный, искусственный (лесные культуры), комбинированный)
  - 16.2. Главные (целевые) породы сосна

16.3. Срок лесовосстановления весна-осень 2023 г - осень 2032-2033 г

(начало, окончание (месяц, год))


17. Необходимость проведения предварительных и сопутствующих мероприятий:

17.1. Очистка вырубки, гари *не требуется*

17.2. Санитарные *не требуется*

17.3. Противопожарные: *устройство минерализованных полос частично по периметру участка.*

17.4. Иные предложения *провести подготовку почвы в бесснежный период 2022 года.*

Исполнитель: главный специалист ООО «Стройнэт» Федин С.Р. 

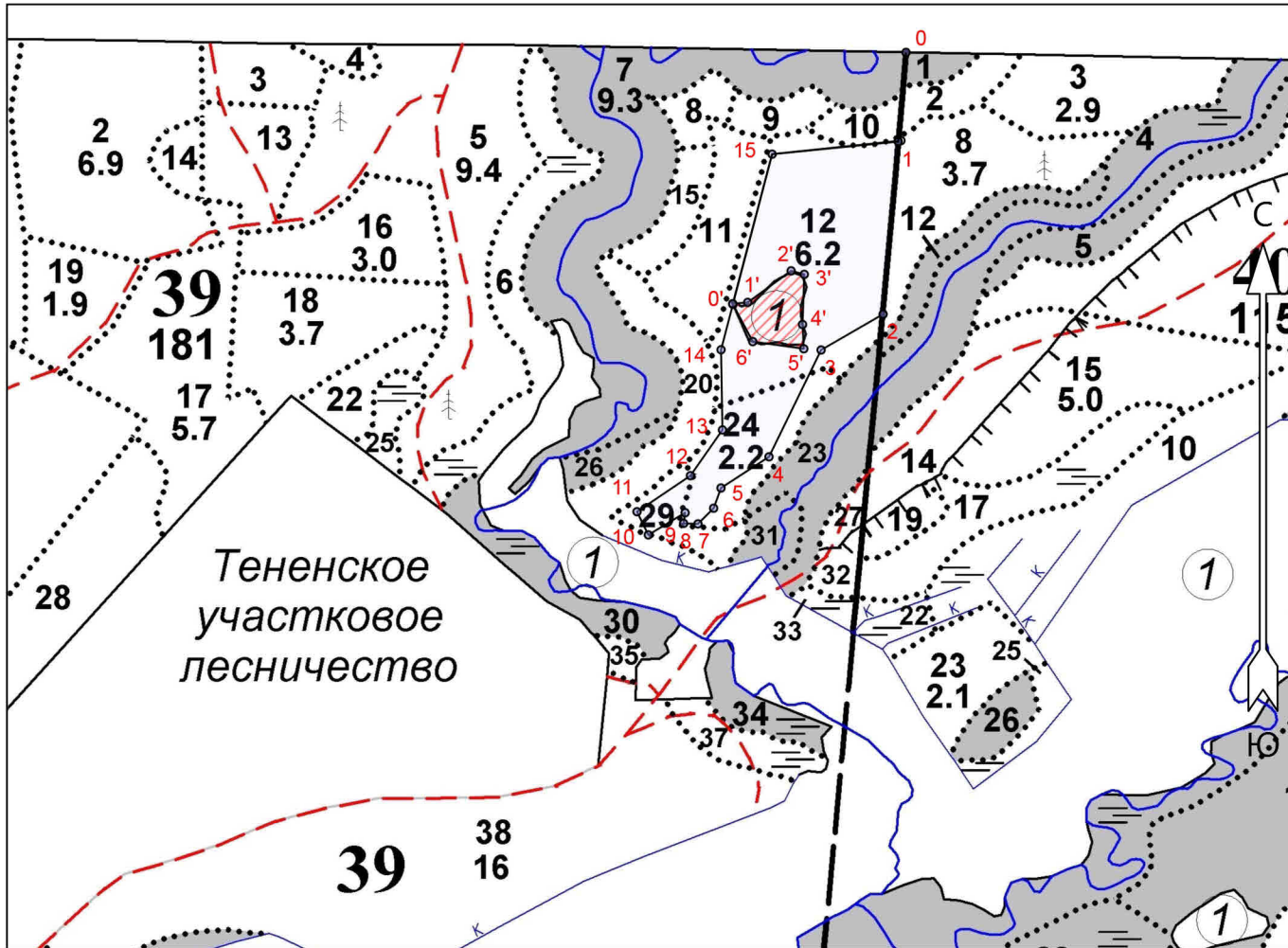
" 25 " 06 20 22 г.

Согласовано: лесничий Свирского сельского участкового лесничества Арифудин В.К. / 

" 25 " 06 20 22 г.

**План участка**

Лесничество (лесопарк): **Лодейнопольское**  
 Участковое лесничество: **Свирское сельское**  
 Урочище (при наличии):  
 Номер(а) лесного квартала: 39  
 Номер(а) лесотаксационного выдела: 12,24,29  
 Площадь 7,0 га  
 Масштаб: 1 : 10000



Условные обозначения

Эксплуатационный участок		Неэксплуатационный участок	
--------------------------	--	----------------------------	--

Экспликация участка

Номера точек	Геодезические координаты*		Румбы линий	Длина, м
	Геодезическая долгота (X)	Геодезическая широта (Y)		

Привязка

0	526511.147	3243579.157	0 - 1	ЮВ 10°	125
---	------------	-------------	-------	--------	-----

Объект

Категория земель	Площадь участка, га	Номера точек	Геодезические координаты*		Румбы линий	Длина, м	
			Геодезическая долгота (X)	Геодезическая широта (Y)			
Основной полигон	7.7	1	526386.525	3243568.006	1 - 2	ЮВ 10°	242
		2	526145.256	3243546.415	2 - 3	ЮЗ 45°	100
		3	526095.370	3243459.489	3 - 4	ЮЗ 11°	166
		4	525946.165	3243386.243	4 - 5	ЮЗ 42°	80
		5	525902.680	3243318.885	5 - 6	ЮЗ 5°	30
		6	525874.482	3243308.542	6 - 7	ЮЗ 30°	31
		7	525852.583	3243286.520	7 - 8	ЮЗ 77°	20

8	525853.320	3243266.479	8 - 9	СЗ 7°	15
9	525868.184	3243268.600	9 - 10	ЮЗ 44°	60
10	525837.352	3243216.970	10 - 11	СЗ 41°	36
11	525869.770	3243201.208	11 - 12	СВ 41°	90
12	525920.001	3243276.122	12 - 13	СВ 20°	78
13	525983.870	3243321.104	13 - 14	СЗ 16°	112
14	526095.962	3243319.358	14 - 15	СЗ 0°	282
15	526369.251	3243391.392	15 - 1	СВ 69°	181

Экспликация участка

Номера точек	Геодезические координаты*		Румбы линий		Длина, м
	Геодезическая долгота (X)	Геодезическая широта (Y)			
Привязка					
0	526511.147	3243579.157	0 - 1	ЮВ 10°	125
1	526386.525	3243568.006	1 - 15	ЮЗ 69°	177
15	526369.251	3243391.392	15 - 0'	ЮВ 0°	216

Объект

Категория земель	Площадь участка, га	Номера точек	Геодезические координаты*		Румбы линий		Длина, м
			Геодезическая долгота (X)	Геодезическая широта (Y)			
Полигон 2	0.7	0'	526160.287	3243335.816	0' - 1'	СВ 70°	21
		1'	526162.079	3243356.795	1' - 2'	СВ 39°	75
		2'	526206.090	3243417.715	2' - 3'	ЮВ 90°	19
		3'	526201.133	3243436.107	3' - 4'	ЮВ 13°	70
		4'	526131.114	3243433.527	4' - 5'	ЮВ 18°	34
		5'	526097.125	3243435.247	5' - 6'	ЮЗ 83°	72
		6'	526107.290	3243363.776	6' - 0'	СЗ 43°	59