

## **Проект лесовосстановления на лесном участке № 5 / 2022 год**

Лесовосстановление: искусственное (естественное, искусственное, комбинированное)

Субъект Российской Федерации: Ленинградская область

Лесной район: Балтийско-Белозерский таежный район

### **Характеристика местоположения лесного участка:**

Лесничество: Подпорожское

Участковое лесничество: Немжинское

Урочище:

№ Квартала: 23

№ Выдела: 8-2,3 га; 11-3,1 га

Площадь лесного участка, га: 5,4

(исходные данные для проекта лесовосстановления: материалы обследования лесного участка при выборе способа лесовосстановления, план лесного участка, масштаб 1:10 000 прилагаются к проекту лесовосстановления)

### **Характеристика лесорастительных условий лесного участка:**

Рельеф участка (уклон): равнинный

Гидрологические условия (увлажнение): в низких местах с повышенным накоплением влаги

Почва: суглинок

### **Характеристика площадей лесного участка:**

вырубка 2021 года

(вырубки, гари, прогалины, иные не занятые лесными насаждениями или предназначенные для лесовосстановления земли)

### **Характеристика вырубки:**

Количество пней, тыс. штук/га: 0,5

Характер и размещение оставленных деревьев и кустарников (куртины, полосы, групповое, равномерное): групповое

Степень задернения почвы (слабая, средняя, сильная): слабая

Степень минерализации почвы (% от площади лесного участка): 5%

Состояние очистки от порубочных остатков и валежника (захламленность, м3): средняя (20 - 50 м.куб/га)

а) отсутствует (до 5 м3/га); б) слабая (5-20 м3/га); в) средняя (20-50 м3/га); г) сильная (более 50 м3/га).

Категория доступности для техники: доступная

а) доступная;

б) требуется узкополосная расчистка без корчевки пней;

в) требуется узкополосная расчистка;

г) требуется широкополосная расчистка с корчевкой пней.

### **Характеристика имеющихся подроста и молодняка лесных древесных пород:**

Нет подроста и молодняка

### **Проектируемый способ лесовосстановления:**

искусственное лесовосстановление-посадка

(естественное лесовосстановление, искусственное лесовосстановление, комбинированное лесовосстановление (посев, посадка))

**Обоснование проектируемого способа лесовосстановления основных лесных древесных пород восстанавливаемых лесов с учетом особенностей производства работ в различных категориях защитных лесов и особо защитных участках лесов (для лесных участков, предназначенных для проведения лесовосстановления, на которых лесовосстановительные мероприятия осуществляются лицами, указанными в подпункте "а" пункта 6 Правил, государственными (муниципальными) учреждениями, указанными в подпункте "б" пункта 6 Правил)**

Согласно Правил лесовосстановления утвержденных приказом Министерства природных ресурсов и экологии Р.Ф. от 29.12.2021 №1024, отсутствию на участке подроста и молодняка главных лесных древесных пород

**Сроки и технологии (методы) выполнения работ по лесовосстановлению (для лесных участков, предназначенных для проведения лесовосстановления, на которых лесовосстановительные мероприятия осуществляются лицами, указанными в подпункте "а" пункта 6 Правил, государственными (муниципальными) учреждениями, указанными в подпункте "б" пункта 6 Правил)**

Подготовка почвы весна 2023 года экскаватором; площадки 40X50 см; высота микроповышения 20 см;

**Сроки и технологии (методы) выполнения работ по агротехническим уходам (для лесных участков, предназначенных для проведения лесовосстановления, на которых лесовосстановительные мероприятия осуществляются лицами, указанными в подпункте "а" пункта 6 Правил, государственными (муниципальными) учреждениями, указанными в подпункте "б" пункта 6 Правил)**

ручная оправка от завала травой. Срок 2023-2024г.г.

**Сроки и технологии (методы) выполнения работ по лесоводственным уходам (для лесных участков, предназначенных для проведения лесовосстановления, на которых лесовосстановительные мероприятия осуществляются лицами, указанными в подпункте "а" пункта 6 Правил, государственными (муниципальными) учреждениями, указанными в подпункте "б" пункта 6 Правил)**

уничтожение травянистой растительности в рядах-однократно-двукратно 2024-2030 г.г.

**Требования к используемому для лесовосстановления посадочному (посевному) материалу:**

Порода: Ель-90%

Вид посадочного материала (сеянцы, саженцы с открытой (закрытой) корневой системой, селекционная категория происхождения семян, лесосеменной район): сеянцы ЗКС, 2-й лесосеменной район

Возраст, лет: 1-2

Высота, см: 8

Диаметр корневой шейки, мм: 2 мм.

Порода: Сосна-10 %

Вид посадочного материала (сеянцы, саженцы с открытой (закрытой) корневой системой, селекционная категория происхождения семян, лесосеменной район): сеянцы ЗКС, 2-й лесосеменной район

Возраст, лет: 1-2

Высота, см: 8

Диаметр корневой шейки, мм: 2 мм.

**Характеристика посевного материала:**

**Требования к молоднякам, площади которых подлежат отнесению к землям, на которых расположены леса, для признания работ по лесовосстановлению законченными (для лесных участков, предназначенных для проведения лесовосстановления, на которых лесовосстановительные мероприятия осуществляются лицами, указанными в подпункте "а" пункта 6 Правил, государственными (муниципальными) учреждениями, указанными в подпункте "б" пункта 6 Правил):**

Порода: Ель

Возраст, лет: 5-8

Количество деревьев основных лесных древесных пород, тыс. штук/га: 1,7-2,0

Средняя высота, м: 0,7

Порода: Сосна

Возраст, лет: 5-8

Количество деревьев основных лесных древесных пород, тыс. штук/га: 1,8-2,5

Средняя высота, м: 0,8-1,1

**Объем работ по лесовосстановлению (площадь лесовосстановления, га) (для лесных участков, предназначенных для проведения лесовосстановления, на которых лесовосстановительные мероприятия осуществляются лицами, указанными в подпункте "а" пункта 6 Правил, государственными (муниципальными) учреждениями, указанными в подпункте "б" пункта 6 Правил)**

5,4

**Проектируемый объем работ по лесовосстановлению (для лесных участков, предназначенных для проведения лесовосстановления, на которых лесовосстановительные мероприятия осуществляются лицами, указанными в подпункте "а" пункта 6 Правил, государственными (муниципальными) учреждениями, указанными в подпункте "б" пункта 6 Правил):**

площадь лесовосстановления, га: 5,4

количество жизнеспособных растений основных лесных древесных пород, тыс.штук /га: 2

количество жизнеспособных растений основных лесных древесных пород на всей площади, тыс. штук: 10,8

**Исполнитель работ по лесовосстановлению:**

**ДОКУМЕНТ ПОДПИСАН  
ЭЛЕКТРОННОЙ ПОДПИСЬЮ**

Сертификат: 01 DE C7 C5 00 5C AF 78 8D 43 C2 8C 80 2E 77 13 FC  
Владелец: Чирков Григорий Владимирович, ООО  
Действителен: с 29.11.2022 по 29.02.2024

Начальник лесного отдела

Должность (При наличии)

Подпись

Чирков Григорий Владимирович  
(Фамилия, имя, отчество - последнее  
при наличии)

03.11.2022

Число, месяц, год

**АКТ**  
**ОБСЛЕДОВАНИЯ УЧАСТКА**  
**ПРИ ВЫБОРЕ СПОСОБА И ТЕХНОЛОГИИ ЛЕСОВОССТАНОВЛЕНИЯ**

1. Лесничество Подпорожское
2. Участковое лесничество Немжинское
3. Номер(а) лесного квартала 23
4. Номер(а) лесотаксационного выдела (выделов): 8,11
5. Площадь участка, с точностью до 0,0000 га 5,4000 га
6. План лесного участка (прилагается к акту)
7. Категория площадей участка лесовосстановления вырубка 2021 года  
*(вырубка, гарь, иная (год, месяц))*
8. Наименование организации и основания возникновения обязательств договор аренды № 2-2008-11-28-3 от 28.11.2008  
*(номер договора аренды лесного участка, постоянного (бессрочного) пользования, безвозмездного пользования, сервитута, номер лесной декларации, основания для перевода в земли иных категорий)*
9. Исходный породный состав участка лесовосстановления 4ЕЗБЗОс  
*(до вырубки, гари, гибели)*
10. Условия для работы техники:
  - 10.1. Количество пней 500 шт./га, средний диаметр \_\_\_\_\_ см
  - 10.2. Захламленность, м<sup>3</sup>/га средняя 20-50 м<sup>3</sup>/га  
*(отсутствует - менее 5 м<sup>3</sup>/га, слабая - 5 - 20 м<sup>3</sup>/га, средняя - 20 - 50 м<sup>3</sup>/га, сильная > 50 м<sup>3</sup>/га)*
  - 10.3. Доступность для работы техники доступно для работы экскаватора
11. Характеристика природно-климатических и лесорастительных условий лесного участка:
  - 11.1. Лесорастительная зона Тажная
  - 11.2. Лесной район Балтийско-Белозерский таежный район
  - 11.3. Целевое назначение лесов эксплуатационные леса
  - 11.4. Рельеф равнинный
  - 11.5. Почва суглинок, в низких местах с повышенным накоплением влаги  
*(тип, степень увлажнения, механический состав)*
  - 11.6. Тип леса (тип вырубки, тип лесорастительных условий) ЧВ ВЗ
  - 11.7. Степень задернения почвы слабая  
*(отсутствует - до 10%%, слабая - 11-30%%, средняя - 31-50%%, сильная >50%%)*
12. Характеристика подроста главных (целевых) пород (перечетная ведомость прилагается):
  - 12.1. Средняя высота \_\_\_\_\_ м
  - 12.2. Средний возраст \_\_\_\_\_ лет
  - 12.3. Количество, всего 0,0 тыс.шт./га, в том числе по породам: \_\_\_\_\_
  - 12.4. Категория густоты \_\_\_\_\_
  - 12.5. Распределение по площади \_\_\_\_\_  
*(редкий, средний, густой, равномерное, неравномерное, групповое)*
  - 12.6. Жизнеспособность подроста \_\_\_\_\_  
*(жизнеспособный, нежизнеспособный)*
13. Характеристика возобновления мягколиственных пород:
  - 13.1. Порода \_\_\_\_\_,
  - 13.2. Количество \_\_\_\_\_ 0,0 тыс.шт./га,
  - 13.3. Средняя высота \_\_\_\_\_ м
14. Источники обсеменения \_\_\_\_\_  
*(порода, источник: одиночные (шт./га), куртины, полосы, стены леса)*
15. Характеристика санитарного состояния отсутствие признаков заселения вредными организмами  
*(заселенность вредными организмами, болезни леса)*
16. Предложения для разработки Проекта лесовосстановления:
  - 16.1. Способ лесовосстановления искусственный  
*(естественный, искусственный, комбинированный)*
  - 16.2. Главные (целевые) породы Ель, Сосна
  - 16.3. Срок лесовосстановления 2023-2031  
*(начало, окончание (месяц, год))*

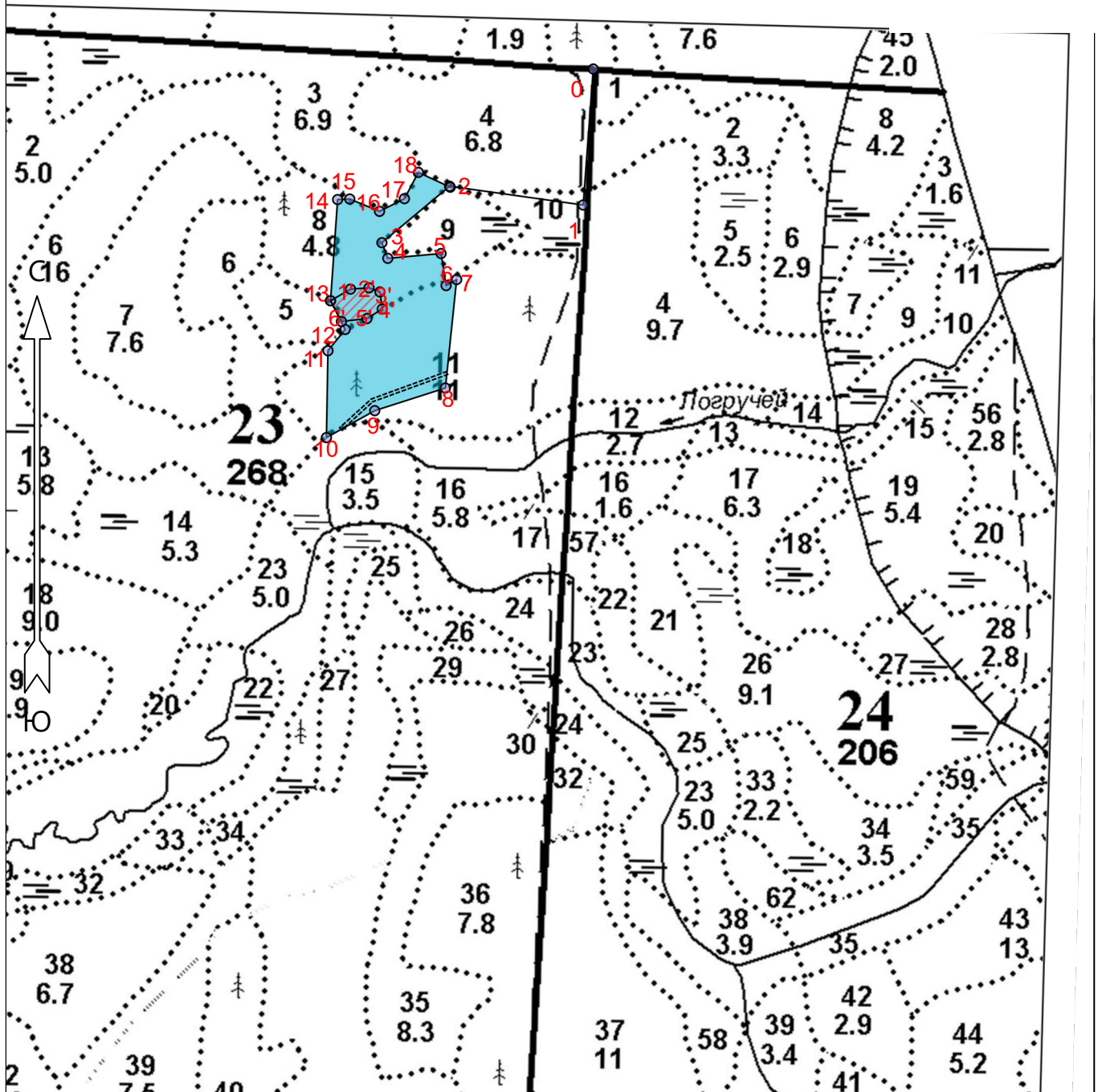


План участка для проведения лесовосстановления


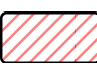

Лесничество  
Участковое лесничество  
Урочище (при наличии)  
Номер(а) лесного квартала  
Номер(а) лесотаксационного выдела  
Масштаб  
Площадь участка: 5,4000 га

Подпорожское  
Немжинское  
23  
выд.8-2,3 га; выд. 11-3,1 га  
1 : 10000

л/к-5,4 га  
кл.объект-0,3 га  
дорога-0,4 га



Условные обозначения

Эксплуатационный участок		Кл.объект	
Лесная дорога			

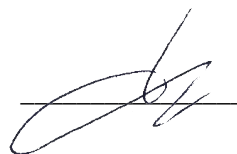
Площадь общая, га		Площадь эксплуатационная, га	
6.0			
Экспликация объекта			
Порядковый номер характерной (поворотной) точки	Геодезические координаты		
	X	Y	
Привязка			
0	510442.419	3309241.478	
1	510218.096	3309228.442	
Лесосека			
2	510245.423	3309007.545	
3	510150.580	3308897.487	
4	510125.000	3308907.599	
5	510134.338	3308995.359	
6	510081.664	3309004.544	
7	510091.890	3309021.785	
8	509912.886	3309006.066	
9	509873.703	3308890.197	
10	509828.068	3308811.221	
11	509971.206	3308811.393	
12	510006.669	3308839.216	
13	510053.539	3308814.323	
14	510220.462	3308823.286	
15	510221.661	3308843.303	
16	510202.162	3308892.723	
17	510223.733	3308933.472	
18	510267.410	3308955.827	
Номера точек	Азимуты линий	Длина линий	
Привязка			
0 - 1	184°.30'	224	
1 - 2	278°.00'	222	
Лесосека			
2 - 3	230°.00'	145	
3 - 4	159°.30'	28	
4 - 5	85°.00'	88	
5 - 6	171°.00'	53	
6 - 7	60°.00'	20	
7 - 8	186°.00'	180	
8 - 9	252°.00'	122	
9 - 10	241°.00'	91	
10 - 11	1°.00'	143	
11 - 12	39°.00'	45	
12 - 13	333°.00'	53	
13 - 14	4°.00'	167	
14 - 15	87°.30'	20	
15 - 16	112°.30'	53	
16 - 17	63°.00'	46	
17 - 18	28°.00'	49	
18 - 2	115°.00'	58	
Экспликация объекта			
Геодезические координаты			

Порядковый номер характерной (поворотной) точки	X	Y
13	510053.539	3308814.323
1'	510073.249	3308846.899
2'	510075.901	3308877.469
3'	510069.425	3308895.573
4'	510041.304	3308899.842
5'	510025.234	3308874.840
6'	510019.650	3308832.889
Номера точек	Азимуты линий	Длина линий
13 - 1'	59°.30'	38
1' - 2'	86°.00'	31
2' - 3'	110°.30'	19
3' - 4'	172°.30'	28
4' - 5'	238°.00'	30
5' - 6'	263°.30'	42
6' - 13	332°.00'	39
Лесосека		
Номер лесосеки	Площадь лесосеки, га	
1	6.0	
Полигон 2	0.3	

\* - Координаты получены при помощи GPS Garmin GPSMap 64 st (указывается наименование и марка прибора, с помощью которого определены географические координаты). Географические координаты пересчитаны в геодезические координаты в системе координат МСК-47 Ленинградской области - зона 3.(указывается система координат, в которой представлены геодезические координаты)

Ведущий специалист ОЛП

Дмитриева Е.Г.



**ПЕРЕЧЕТНАЯ ВЕДОМОСТЬ**  
**ЖИЗНЕСПОСОБНОГО ПОДРОСТА ПРИ ОБСЛЕДОВАНИИ**  
**УЧАСТКА № \_\_\_ / \_\_\_ ГОД ЛЕСОВОССТАНОВЛЕНИЯ**

Лесничество \_\_\_\_\_

Участковое лесничество \_\_\_\_\_

Номер(а) лесного квартала \_\_\_\_\_

Номер(а) лесотаксационного выдела (выделов): \_\_\_\_\_

Площадь участка, с точностью до 0,0000 га \_\_\_\_\_

Номер пробной площади (п.п.) номера учетных площадок	Порода	Распределение подроста по высоте, шт.				Средняя высота, м	Средний возраст, лет
		Мелкий (до 0,5 м)	Средний (0,51-1,5 м)	Крупный (свыше 1,5 м)	Итого		
Всего по участку подроста главных (целевых) пород							
Коэффициент перевода		0,5	0,8	1,0			
С учетом коэффициента							
Итого в пересчете на крупный, подроста главных (целевых) пород, тыс. шт.							

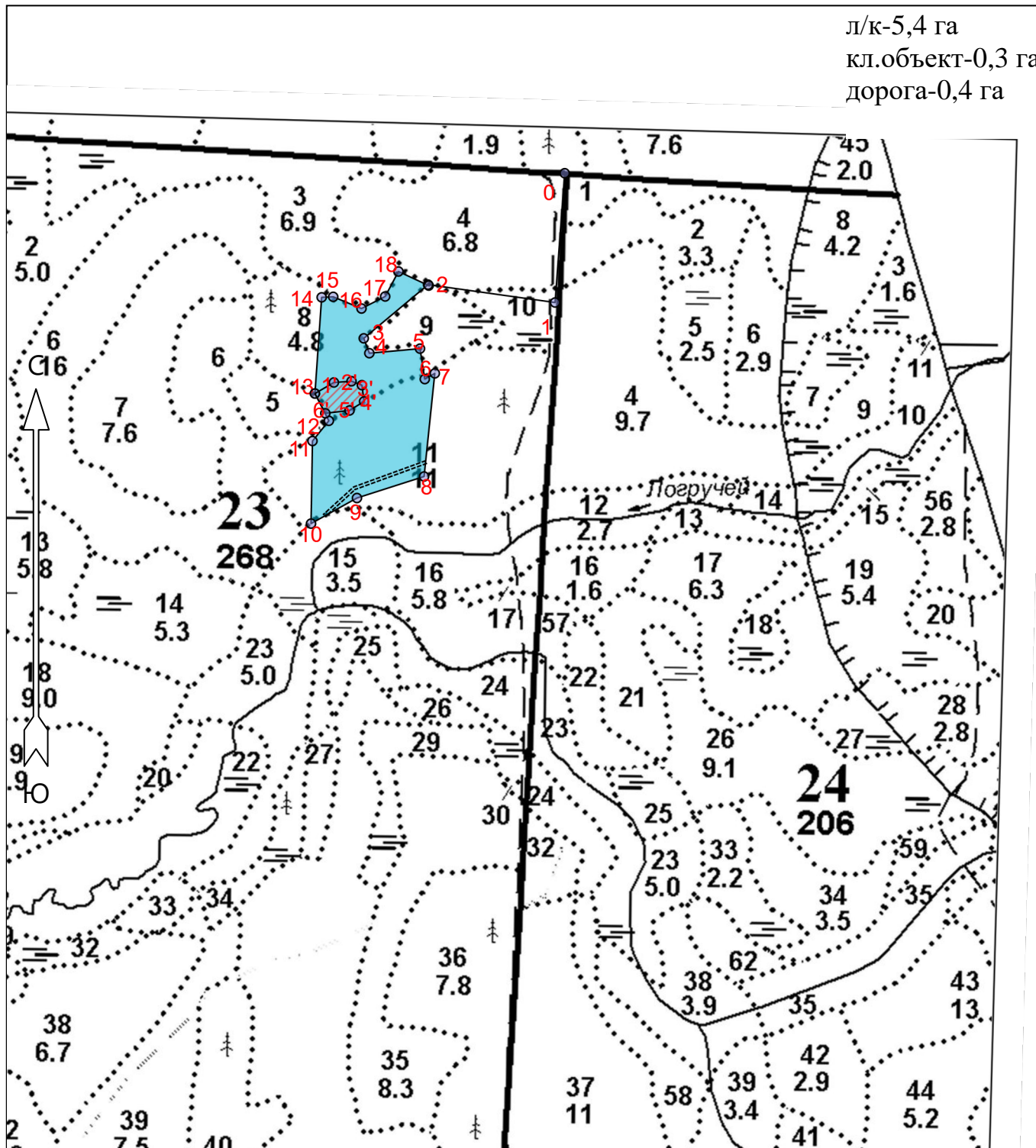


**Схема размещения лесных культур  
к проекту лесовосстановления на 2023 год**




Лесничество  
Участковое лесничество  
Урочище (при наличии)  
Номер(а) лесного квартала  
Номер(а) лесотаксационного выдела  
Масштаб

Подпорожское  
Немжинское  
23  
выд.8-2,3 га; выд. 11-3,1 га  
1 : 10000

л/к-5,4 га  
кл.объект-0,3 га  
дорога-0,4 га



Условные обозначения

Эксплуатационный участок		Кл.объект	
Лесная дорога			

Площадь общая, га		Площадь эксплуатационная, га	
6.0			
Экспликация объекта			
Порядковый номер характерной (поворотной) точки	Геодезические координаты		
	X	Y	
Привязка			
0	510442.419	3309241.478	
1	510218.096	3309228.442	
Лесосека			
2	510245.423	3309007.545	
3	510150.580	3308897.487	
4	510125.000	3308907.599	
5	510134.338	3308995.359	
6	510081.664	3309004.544	
7	510091.890	3309021.785	
8	509912.886	3309006.066	
9	509873.703	3308890.197	
10	509828.068	3308811.221	
11	509971.206	3308811.393	
12	510006.669	3308839.216	
13	510053.539	3308814.323	
14	510220.462	3308823.286	
15	510221.661	3308843.303	
16	510202.162	3308892.723	
17	510223.733	3308933.472	
18	510267.410	3308955.827	
Номера точек	Азимуты линий	Длина линий	
Привязка			
0 - 1	184°.30'	224	
1 - 2	278°.00'	222	
Лесосека			
2 - 3	230°.00'	145	
3 - 4	159°.30'	28	
4 - 5	85°.00'	88	
5 - 6	171°.00'	53	
6 - 7	60°.00'	20	
7 - 8	186°.00'	180	
8 - 9	252°.00'	122	
9 - 10	241°.00'	91	
10 - 11	1°.00'	143	
11 - 12	39°.00'	45	
12 - 13	333°.00'	53	
13 - 14	4°.00'	167	
14 - 15	87°.30'	20	
15 - 16	112°.30'	53	
16 - 17	63°.00'	46	
17 - 18	28°.00'	49	
18 - 2	115°.00'	58	
Экспликация объекта			
Геодезические координаты			

Порядковый номер характерной (поворотной) точки	X	Y
13	510053.539	3308814.323
1'	510073.249	3308846.899
2'	510075.901	3308877.469
3'	510069.425	3308895.573
4'	510041.304	3308899.842
5'	510025.234	3308874.840
6'	510019.650	3308832.889
Номера точек	Азимуты линий	Длина линий
13 - 1'	59°.30'	38
1' - 2'	86°.00'	31
2' - 3'	110°.30'	19
3' - 4'	172°.30'	28
4' - 5'	238°.00'	30
5' - 6'	263°.30'	42
6' - 13	332°.00'	39
Лесосека		
Номер лесосеки	Площадь лесосеки, га	
1	6.0	
Полигон 2	0.3	

\* - Координаты получены при помощи GPS Garmin GPSMap 64 st (указывается наименование и марка прибора, с помощью которого определены географические координаты). Географические координаты пересчитаны в геодезические координаты в системе координат МСК-47 Ленинградской области - зона 3.(указывается система координат, в которой представлены геодезические координаты)

Ведущий специалист ОЛП

Дмитриева Е.Г.

