

## Проект лесовосстановления на лесном участке № 3 / 2023 год

Лесовосстановление: искусственное (естественное, искусственное, комбинированное)

Субъект Российской Федерации: Ленинградская область

Лесной район: Балтийско-Белозерский таежный район

### Характеристика местоположения лесного участка:

Лесничество: Лодейнопольское

Участковое лесничество: Кондушское

Урочище:

№ Квартала: 43

№ Выдела: 2

Площадь лесного участка, га: 5,1

(исходные данные для проекта лесовосстановления: материалы обследования лесного участка при выборе способа лесовосстановления, план лесного участка, масштаб 1:10 000 прилагаются к проекту лесовосстановления)

### Характеристика лесорастительных условий лесного участка:

Рельеф участка (уклон): равнинный

Гидрологические условия (увлажнение): почвы свежие, ЧС А2

Почва: грубогумусные средние и сильно подзолистые, супесчаные, супесчаные и суглинистые

### Характеристика площадей лесного участка:

вырубка 2021 г.

(вырубки, гари, прогалины, иные не занятые лесными насаждениями или предназначенные для лесовосстановления земли)

### Характеристика вырубки:

Количество пней, тыс. штук/га: 0,56

Характер и размещение оставленных деревьев и кустарников (куртины, полосы, групповое, равномерное): отсутствуют

Степень задернения почвы (слабая, средняя, сильная): средняя

Степень минерализации почвы (% от площади лесного участка): 0%

Состояние очистки от порубочных остатков и валежника (захламленность, м3): слабая (5 - 20 м.куб/га)

а) отсутствует (до 5 м3/га); б) слабая (5-20 м3/га); в) средняя (20-50 м3/га); г) сильная (более 50 м3/га).

Категория доступности для техники: доступная

а) доступная;

б) требуется узкополосная расчистка без корчевки пней;

в) требуется узкополосная расчистка;

г) требуется широкополосная расчистка с корчевкой пней.

### Характеристика имеющихся подроста и молодняка лесных древесных пород:

Нет подроста и молодняка

### Проектируемый способ лесовосстановления:

искусственное лесовосстановление

(естественное лесовосстановление, искусственное лесовосстановление, комбинированное лесовосстановление (посев, посадка))

**Обоснование проектируемого способа лесовосстановления основных лесных древесных пород восстанавливаемых лесов с учетом особенностей производства работ в различных категориях защитных лесов и особо защитных участках лесов (для лесных участков, предназначенных для проведения лесовосстановления, на которых лесовосстановительные мероприятия осуществляются лицами, указанными в подпункте "а" пункта 6 Правил, государственными (муниципальными) учреждениями, указанными в подпункте "б" пункта 6 Правил)**

карточка обследования участка №7 /2022 г.

**Сроки и технологии (методы) выполнения работ по лесовосстановлению (для лесных участков, предназначенных для проведения лесовосстановления, на которых лесовосстановительные мероприятия осуществляются лицами, указанными в подпункте "а" пункта 6 Правил, государственными (муниципальными) учреждениями, указанными в подпункте "б" пункта 6 Правил)**

весна 2023 г - осень 2033. Частичная обработка почвы бороздами глубиной до 20 см трактором ТДТ-55 в сцепке с плугом ПЛПМЛ-001 в бесснежный период 2022 г.; посадка сеянцев под меч Колесова в два отвала в шахматном порядке; расстояние между рядами 4-6 м, в рядах 0,6-0,7м

**Сроки и технологии (методы) выполнения работ по агротехническим уходам (для лесных участков, предназначенных для проведения лесовосстановления, на которых лесовосстановительные мероприятия осуществляются лицами, указанными в подпункте "а" пункта 6 Правил, государственными (муниципальными) учреждениями, указанными в подпункте "б" пункта 6 Правил)**

В течении трех лет с момента посадки по мере необходимости (ручная оправка растений от завала травой и почвой, заноса песком, размыва почвы, выжимания морозом; рыхление почвы с одновременным уничтожением травянистой и древесной растительности) дополнение лесных культур по мере необходимости (в случае приживаемости менее 85 % от проектируемой).

**Сроки и технологии (методы) выполнения работ по лесоводственным уходам (для лесных участков, предназначенных для проведения лесовосстановления, на которых лесовосстановительные мероприятия осуществляются лицами, указанными в подпункте "а" пункта 6 Правил, государственными (муниципальными) учреждениями, указанными в подпункте "б" пункта 6 Правил)**

по мере необходимости

**Требования к используемому для лесовосстановления посадочному (посевному) материалу:**

Порода: ель европейская

Вид посадочного материала (сеянцы, саженцы с открытой (закрытой) корневой системой, селекционная категория происхождения семян, лесосеменной район): стандартные сеянцы ели европейской с ОКС из питомника Лодейнопольского лесничества, 2-й лесосеменной район

Возраст, лет: не менее 3

Высота, см: не менее 12

Диаметр корневой шейки, мм: не менее 2 мм.

**Характеристика посевного материала:**

**Требования к молоднякам, площади которых подлежат отнесению к землям, на которых расположены леса, для признания работ по лесовосстановлению законченными (для лесных участков, предназначенных для проведения лесовосстановления, на которых лесовосстановительные мероприятия осуществляются лицами, указанными в подпункте "а" пункта 6 Правил, государственными (муниципальными) учреждениями, указанными в подпункте "б" пункта 6 Правил):**

Порода: ель европейская

Возраст, лет: 10

Количество деревьев основных лесных древесных пород, тыс. штук/га: не менее 2

Средняя высота, м: 0,7

**Объем работ по лесовосстановлению (площадь лесовосстановления, га) (для лесных участков, предназначенных для проведения лесовосстановления, на которых лесовосстановительные мероприятия осуществляются лицами, указанными в подпункте "а" пункта 6 Правил, государственными (муниципальными) учреждениями, указанными в подпункте "б" пункта 6 Правил)**

5,1

**Проектируемый объем работ по лесовосстановлению (для лесных участков, предназначенных для проведения лесовосстановления, на которых лесовосстановительные мероприятия осуществляются лицами, указанными в подпункте "а" пункта 6 Правил, государственными (муниципальными) учреждениями, указанными в подпункте "б" пункта 6 Правил):**

площадь лесовосстановления, га: 5,1

количество жизнеспособных растений основных лесных древесных пород, тыс.штук /га: 3

количество жизнеспособных растений основных лесных древесных пород на всей площади, тыс. штук: 15,3

**Исполнитель работ по лесовосстановлению:**



Генеральный директор

Должность (При наличии)

Подпись

Баканач Александр Валерьевич  
(Фамилия, имя, отчество - последнее при наличии)

12.01.2023

Число, месяц, год

**КАРТОЧКА**  
**ОБСЛЕДОВАНИЯ УЧАСТКА № 7 / 2022 ГОД**  
**ПРИ ВЫБОРЕ СПОСОБА И ТЕХНОЛОГИИ ЛЕСОВОССТАНОВЛЕНИЯ**

1. Лесничество: Лодейнопольское
2. Участковое лесничество: Кондушское
3. Дача, тех. участок: ----
4. Номер квартала: 43
5. Номер выдела: в.2
6. Площадь участка, с точностью до 0,1 га: в.2-5,6 га
7. План участка (прилагается к карточке)
8. Категория площади: лесовосстановления: вырубка 2021 г.  
вырубка, гарь, иная (год, месяц)
9. Исходный породный состав участка лесовосстановления: в. 2- 7С3Е+Б
10. Условия для работы техники:
  - 10.1. Количество пней, шт./га: всего до 600 шт/га, ср. диаметр 26см
  - 10.2. Захламленность, куб.м/га: слабая  
(отсутствует - менее 4 куб.м/га, слабая - 5-20куб.м/га, средняя - 20-50 куб.м/га, сильная > 50 куб.м/га)
  - 10.3. Доступность для работы техники: доступно для ТДТ-55 с плугом ПЛМЛ-001 без ограничений
11. Характеристика природно-климатических и лесорастительных условий лесного участка:
  - 11.1. Лесорастительная зона Тажанская
  - 11.2. Лесной район Балтийско-Белозерский таежный район
  - 11.3. Целевое назначение лесов эксплуатационные
  - 11.4. Рельеф: равнинный
  - 11.5. Почва: в. 2 - грубогумусные средние и сильно подзолистые, супесчаные, супесчаные и суглинистые
  - 11.6. Тип леса (тип вырубки, тип лесорастительных условий): в. 2 - ЧС А2, сосняк черничный свежий;  
тип вырубки кипрейные
  - 11.7. Степень задернения почвы: средняя  
(отсутствует - до 10%, слабая - 11 - 30%, средняя - 31 - 50%, сильная > 50%)
12. Характеристика подроста главных (целевых) пород: подрост отсутствует
  - 12.1. Средняя высота: --- м,
  - 12.2. Средний возраст: --- лет,
  - 12.3. Количество, всего: --- тыс.шт./га, в том числе по породам: ---
  - 12.4. Категория густоты: ---
  - 12.5. Распределение по площади: ---  
(редкий, средний, густой - равномерное, неравномерное, групповое)
  - 12.6. Жизнеспособность подроста: ---  
(жизнеспособный, нежизнеспособный)
13. Характеристика возобновления мягколиственных пород:
  - 13.1. Порода: отсутствует
  - 13.2. Количество: ---тыс.шт./га,
  - 13.3. Средняя высота: --- м
14. Источники обсеменения: стена леса с наличием в них семеносящих деревьев  
(порода, источник: одиночные (шт./га), куртины, полосы, стены леса)
15. Характеристика санитарного состояния: в связи с отсутствием на восстанавливаемой площади признаков заселения вредных организмов, обследование на лесном участке не проводилось.  
(заселенность вредными организмами, болезни леса)
16. Предложения для разработки Проекта лесовосстановления:
  - 16.1. Способ лесовосстановления: искусственный (лесные культуры) -5,1 га; естественный - 0,5 га  
(естественный, искусственный (лесные культуры), комбинированный)
  - 16.2. Главные (целевые) породы: ель
  - 16.3. Срок лесовосстановления \_\_\_\_\_  
начало, окончание (месяц, год)
17. Необходимость проведения предварительных и сопутствующих мероприятий:
  - 17.1. Очистка вырубки, гари: не требуется
  - 17.2. Санитарные: не требуются
  - 17.3. Противопожарные: не требуются
  - 17.4. Иные предложения: провести подготовку почвы под создание лесных культур

Обследование проведено:

Исполнитель(и):

Ведущий специалист по лесу ООО «Алтын»

Согласовано: Представитель лесничества

Лесничий Кондушского участкового лесничества

Представитель арендатора:

Ведущий специалист по лесу ООО «Алтын»

Д.А. Пожитнов "16" 08.2022 г.  
С.Н. Адамова "16" 08.2022 г.  
Д.А. Пожитнов "16" 08.2022 г.



**ПЕРЕЧЕТНАЯ ВЕДОМОСТЬ**  
**ЖИЗНЕСПОСОБНОГО ПОДРОСТА ПРИ ОБСЛЕДОВАНИИ**  
**УЧАСТКА № 07/2022 ГОД ЛЕСОВОССТАНОВЛЕНИЯ**

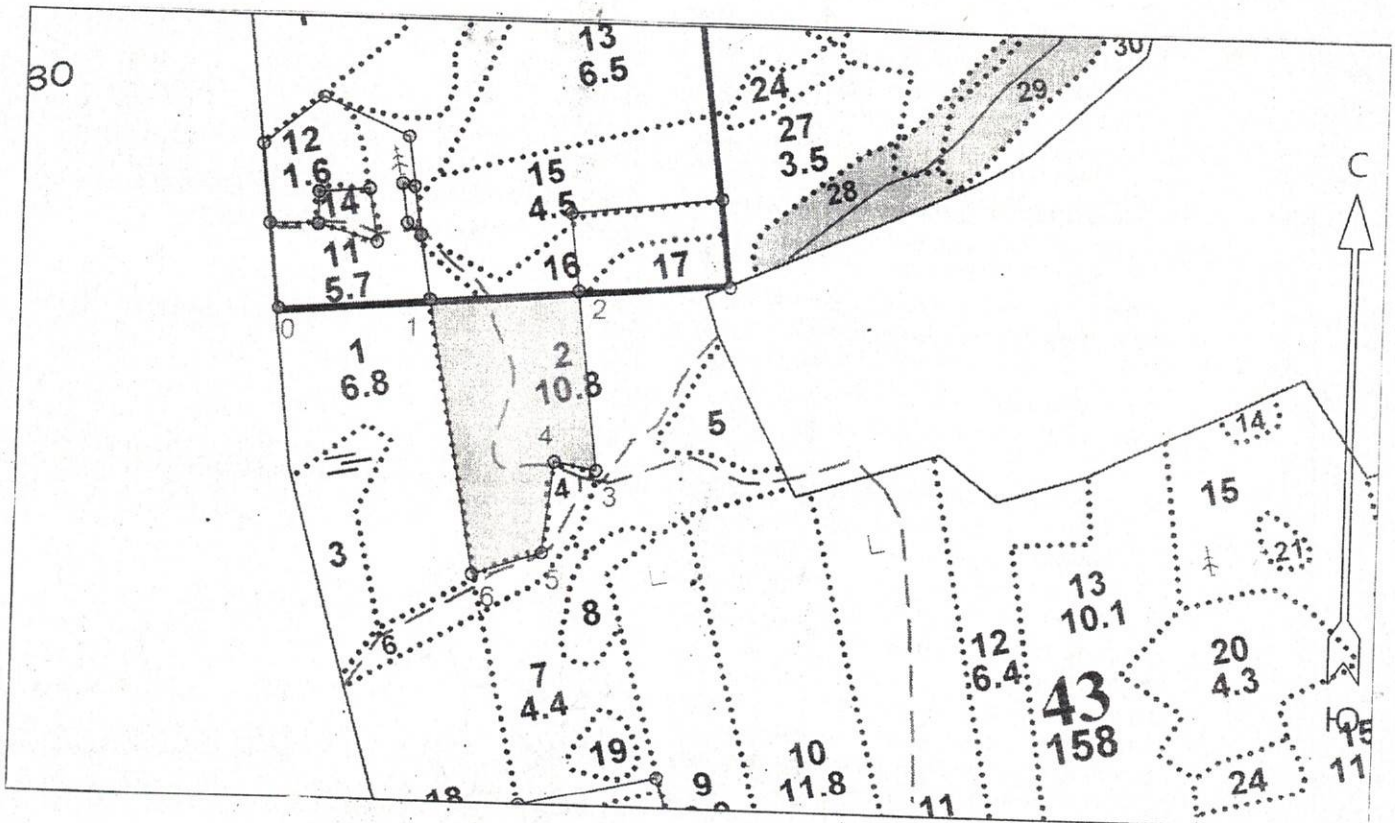
Лесничество Лодейнопольское  
 Участковое лесничество Кондушское  
 Квартал № 43  
 Выдел № 2

Номер пробной площади (п.п.) номера учетных площадок	Порода	Распределение подроста по высоте, шт.				Средняя высота, м	Средний возраст, лет
		Мелкий (до 0,5 м)	Средний (0,51 - 1,5 м)	Крупный (свыше 1,5 м)	Итого		
1	2	3	4	5	6	7	8
Всего по участку подроста мягколиственных пород, тыс. шт.							
Всего по участку подроста главных (целевых) пород							
Коэффициент перевода		0,5	0,8	1,0			
С учетом коэффициента							
Итого в пересчете на крупный, подроста главных (целевых) пород, тыс. штук							

Исполнитель(и):  
 Ведущий специалист по лесу ООО «Алтын» Д.А. Пожитнов "16" 08.2022 г.

План участка для проведения лесовосстановления

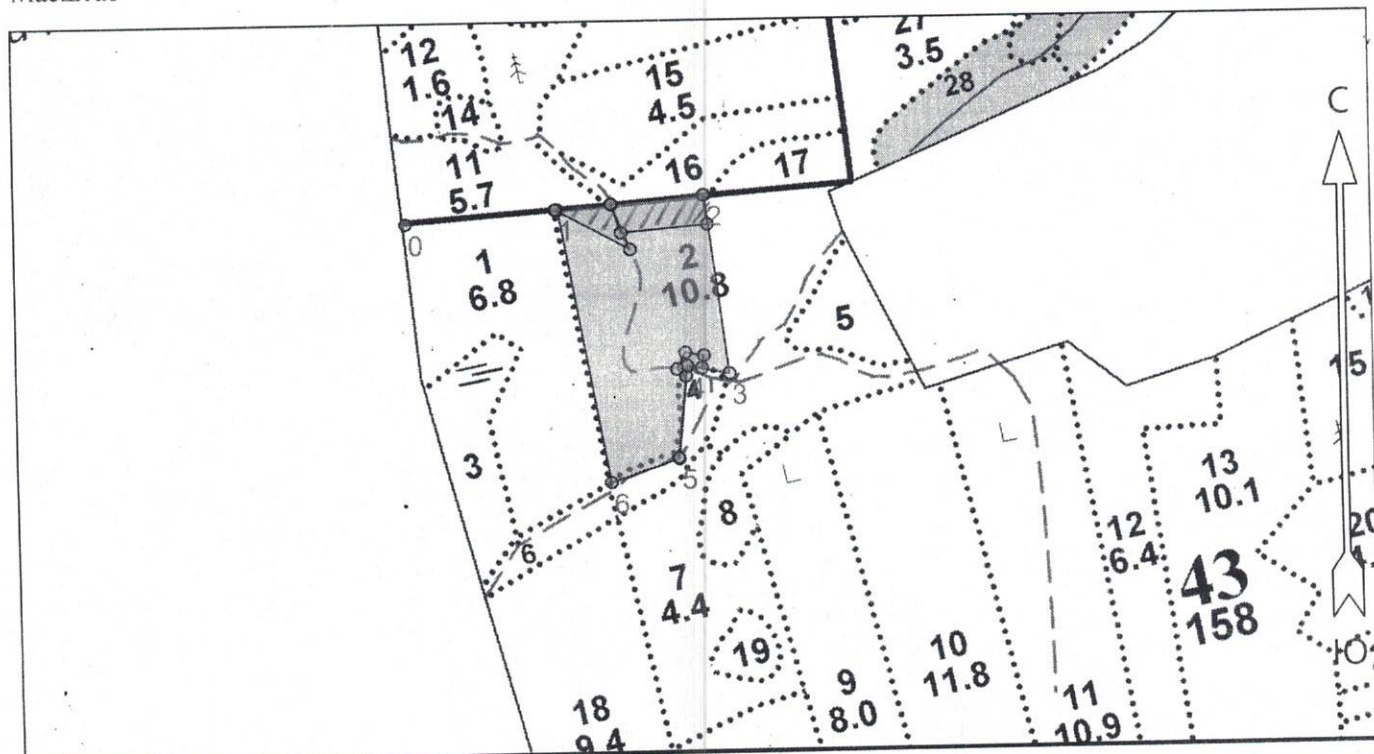
Арендатор: ООО «Алтын»  
 № дог.аренды: 19/3-2009-11  
 Лесная декларация № 3-2021  
 Лесничество : Лодейнопольское  
 Участковое лесничество: Кондушское  
 Номер(а) лесного квартала: 43  
 Номер(а) лесотаксационного выдела (выделов): 2  
 Масштаб 1:10 000



План участка

Лесничество  
Участковое лесничество  
Номер(а) лесного квартала  
Номер(а) лесотаксационного выдела  
Площадь  
Масштаб

Лодейнопольское  
Кондушское  
43  
2  
5,1  
1 : 10000



Условные обозначения

Эксплуатационная площадь		Неэксплуатационная площадь	
Эксплуатационная площадь			

Экспликация объекта		Номера точек	Румбы линий	Длина, м
Порядковый номер характерной (поворотной) точки	Географические координаты			
	Широта	Долгота	Привязка	
			0 - 1	СВ 85° 200
Лесосока				
1	60° 51' 12.7"	33° 27' 01.9"	1 - 2	СВ 85° 197
2	60° 51' 13.2"	33° 27' 15.0"	2 - 3	ЮВ 7° 243
3	60° 51' 05.4"	33° 27' 16.9"	3 - 4	СЗ 80° 56
4	60° 51' 05.7"	33° 27' 13.3"	4 - 5	ЮЗ 6° 123
5	60° 51' 01.8"	33° 27' 12.4"	5 - 6	ЮЗ 71° 96
6	60° 51' 00.8"	33° 27' 06.4"	6 - 1	СЗ 10° 373