

Проект лесовосстановления на лесном участке № 3 / 2022 год

Лесовосстановление: искусственное (естественное, искусственное, комбинированное)

Субъект Российской Федерации: Ленинградская область

Лесной район: Балтийско-Белозерский таежный район

Характеристика местоположения лесного участка:

Лесничество: Волосовское

Участковое лесничество: Молосковицкое

Урочище:

№ Квартала: 35

№ Выдела: 25, 32

Площадь лесного участка, га: 8,7

(исходные данные для проекта лесовосстановления: материалы обследования лесного участка при выборе способа лесовосстановления, план лесного участка, масштаб 1:10 000 прилагаются к проекту лесовосстановления)

Характеристика лесорастительных условий лесного участка:

Рельеф участка (уклон): равнинный

Гидрологические условия (увлажнение): среднее

Почва: среднеподзолистые суглинки

Характеристика площадей лесного участка:

Вырубка 2021 года по лесной декларации № 3-2021 от 08.06.2021г.

(вырубки, гари, прогалины, иные не занятые лесными насаждениями или предназначенные для лесовосстановления земли)

Характеристика вырубки:

Количество пней, тыс. штук/га: 0,287

Характер и размещение оставленных деревьев и кустарников (куртины, полосы, групповое, равномерное):

Степень задернения почвы (слабая, средняя, сильная): средняя

Степень минерализации почвы (% от площади лесного участка): 0%

Состояние очистки от порубочных остатков и валежника (захламленность, м3): слабая (5 - 20 м.куб/га)

а) отсутствует (до 5 м3/га); б) слабая (5-20 м3/га); в) средняя (20-50 м3/га); г) сильная (более 50 м3/га).

Категория доступности для техники: доступная

а) доступная;

б) требуется узкополосная расчистка без корчевки пней;

в) требуется узкополосная расчистка;

г) требуется широкополосная расчистка с корчевкой пней.

Характеристика имеющихся подроста и молодняка лесных древесных пород:

Нет подроста и молодняка

Проектируемый способ лесовосстановления:

искусственное лесовосстановление

(естественное лесовосстановление, искусственное лесовосстановление, комбинированное лесовосстановление (посев, посадка))

Обоснование проектируемого способа лесовосстановления основных лесных древесных пород восстанавливаемых лесов с учетом особенностей производства работ в различных категориях защитных лесов и особо защитных участках лесов (для лесных участков, предназначенных для проведения лесовосстановления, на которых лесовосстановительные мероприятия осуществляются лицами, указанными в подпункте "а" пункта 6 Правил, государственными (муниципальными) учреждениями, указанными в подпункте "б" пункта 6 Правил)

Натурное обследование участка после проведения лесозаготовительных работ. Нормативная документация:

Правила лесовосстановления, приказ от 29.12.2021г. № 1024

Сроки и технологии (методы) выполнения работ по лесовосстановлению (для лесных участков, предназначенных для проведения лесовосстановления, на которых лесовосстановительные мероприятия осуществляются лицами, указанными в подпункте "а" пункта 6 Правил, государственными (муниципальными) учреждениями, указанными в подпункте "б" пункта 6 Правил)

Подготовка почвы механизированная бороздами ТДТ-55 с ПЛ-1 15-20 см., лето 2022 г. Ручная посадка сеянцами в дно плужных борозд под меч Колесова, весна 2023 г.

Сроки и технологии (методы) выполнения работ по агротехническим уходам (для лесных участков, предназначенных для проведения лесовосстановления, на которых лесовосстановительные мероприятия осуществляются лицами, указанными в подпункте "а" пункта 6 Правил, государственными (муниципальными) учреждениями, указанными в подпункте "б" пункта 6 Правил)

2023 год - однократно, ручная оправка растений от завала травой и почвой, заноса песком, размыва и выдувания почвы.

2024 год - однократно, подавление, скашивание травянистой и древесно-кустарниковой растительности, дополнение лесных культур (при необходимости)

Сроки и технологии (методы) выполнения работ по лесоводственным уходам (для лесных участков, предназначенных для проведения лесовосстановления, на которых лесовосстановительные мероприятия осуществляются лицами, указанными в подпункте "а" пункта 6 Правил, государственными (муниципальными) учреждениями, указанными в подпункте "б" пункта 6 Правил)

2025, 2026 годы, однократно - уничтожение нежелательной древесно-кустарниковой растительности механизированными средствами

Требования к используемому для лесовосстановления посадочному (посевному) материалу:

Порода: Ель европейская

Вид посадочного материала (сеянцы, саженцы с открытой (закрытой) корневой системой, селекционная категория происхождения семян, лесосеменной район): сеянцы с открытой корневой системой первого класса качества

Возраст, лет: 3

Высота, см: 12,0

Диаметр корневой шейки, мм: 2,0 мм.

Характеристика посевного материала:

Требования к молоднякам, площади которых подлежат отнесению к землям, на которых расположены леса, для признания работ по лесовосстановлению законченными (для лесных участков, предназначенных для проведения лесовосстановления, на которых лесовосстановительные мероприятия осуществляются лицами, указанными в подпункте "а" пункта 6 Правил, государственными (муниципальными) учреждениями, указанными в подпункте "б" пункта 6 Правил):

Порода: Ель европейская

Возраст, лет: 9

Количество деревьев основных лесных древесных пород, тыс. штук/га: 1,7

Средняя высота, м: 0,7

Объем работ по лесовосстановлению (площадь лесовосстановления, га) (для лесных участков, предназначенных для проведения лесовосстановления, на которых лесовосстановительные мероприятия осуществляются лицами, указанными в подпункте "а" пункта 6 Правил, государственными (муниципальными) учреждениями, указанными в подпункте "б" пункта 6 Правил)

8,7

Проектируемый объем работ по лесовосстановлению (для лесных участков, предназначенных для проведения лесовосстановления, на которых лесовосстановительные мероприятия осуществляются лицами, указанными в подпункте "а" пункта 6 Правил, государственными (муниципальными) учреждениями, указанными в подпункте "б" пункта 6 Правил):

площадь лесовосстановления, га: 8,7

количество жизнеспособных растений основных лесных древесных пород, тыс. штук /га: 3

количество жизнеспособных растений основных лесных древесных пород на всей площади, тыс. штук: 26,1

Исполнитель работ по лесовосстановлению:



генеральный директор

Должность (При наличии)

Подпись

Чистяков Юрий Романович

(Фамилия, имя, отчество - последнее при наличии)

27.12.2022

АКТ
ОБСЛЕДОВАНИЯ УЧАСТКА
ПРИ ВЫБОРЕ СПОСОБА И ТЕХНОЛОГИИ ЛЕСОВОССТАНОВЛЕНИЯ

1. Лесничество Волосовское
2. Участковое лесничество Молосковицкое
3. Номер(а) лесного квартала 35
4. Номер(а) лесотаксационного выдела (выделов): 25, 32
5. Площадь участка, с точностью до 0,0000 га. 7,5000
6. План лесного участка (прилагается к акту) Приложение 1 к акту обследования лесного участка
7. Категория площадей участка лесовосстановления вырубка 2021 года
(вырубка, гарь, иная (год, месяц))
8. Наименование организации и основания возникновения обязательств ООО Чистяков"
договор аренды № 2-2008-12-134-3 от 16.12.2008 г. л. декларация № 3-2021 от 08.06.2021 г.
(номер договора аренды лесного участка, постоянного (бессрочного) пользования, безвозмездного пользования, сервитута, номер лесной декларации, основания для перевода в земли иных категорий)
9. Исходный породный состав участка лесовосстановления 3Олс2Ос1Б4Е ед.С
(до вырубки, гарь, гибели)
10. Условия для работы техники:
- 10.1. Количество пней 287 шт./га, средний диаметр 36 см.
- 10.2. Захламленность, м³/га. слабая - 5-20 м³/га.
(отсутствует - менее 5 м³/га, слабая - 5 - 20 м³/га, средняя - 20 - 50 м³/га, сильная > 50 м³/га)
- 10.3. Доступность для работы техники доступная
11. Характеристика природно-климатических и лесорастительных условий лесного участка:
- 11.1. Лесорастительная зона Таёжная
- 11.2. Лесной район Балтийско-Белозерский таёжный район
- 11.3. Целевое назначение лесов Эксплуатационные леса
- 11.4. Рельеф равнинный
- 11.5. Почва среднеподзолистые суглинки
(тип, степень увлажнения, механический состав)
- 11.6. Тип леса (тип вырубки, тип лесорастительных условий) КС
- 11.7. Степень задернения почвы средняя
(отсутствует - до 10%%, слабая - 11-30%%, средняя - 31-50%%, сильная >50%%)
12. Характеристика подроста главных (целевых) пород (перечетная ведомость прилагается):
- 12.1. Средняя высота _____ м.
- 12.2. Средний возраст _____ лет
- 12.3. Количество, всего _____ тыс.шт./га, в том числе по породам: _____
- 12.4. Категория густоты _____
- 12.5. Распределение по площади _____
(редкий, средний, густой, равномерное, неравномерное, групповое)
- 12.6. Жизнеспособность подроста _____
(жизнеспособный, нежизнеспособный)
13. Характеристика возобновления мягколиственных пород:
- 13.1. Порода _____
- 13.2. Количество _____ тыс.шт./га.
- 13.3. Средняя высота _____ м.
14. Источники обсеменения _____
(порода, источник: одиночные (шт./га), куртины, полосы, стены леса)
15. Характеристика санитарного состояния болезни леса и заселенность вредными организмами отсутствуют
(заселенность вредными организмами, болезни леса)
16. Предложения для разработки Проекта лесовосстановления:
- 16.1. Способ лесовосстановления искусственное
(естественный, искусственный, комбинированный)
- 16.2. Главные (целевые) породы ель европейская
- 16.3. Срок лесовосстановления весна 2023 года
(начало, окончание (месяц, год))

17. Необходимость проведения предварительных и сопутствующих мероприятий:

- 17.1. Очистка вырубki, гари не требуется
- 17.2. Санитарные мероприятия не требуются
- 17.3. Противопожарные мероприятия мин.полоса по периметру площади ТДТ-55 с ПЛ-1
- 17.4. Иные предложения _____

Исполнитель: мастер /  / Виноградов А.Ф. / 20.10.2022
должность подпись Ф.И.О. дата

Согласовано:

Представитель лесничества:

лесничий /  / Косов М.А. / 20.10.2022
должность подпись Ф.И.О. дата

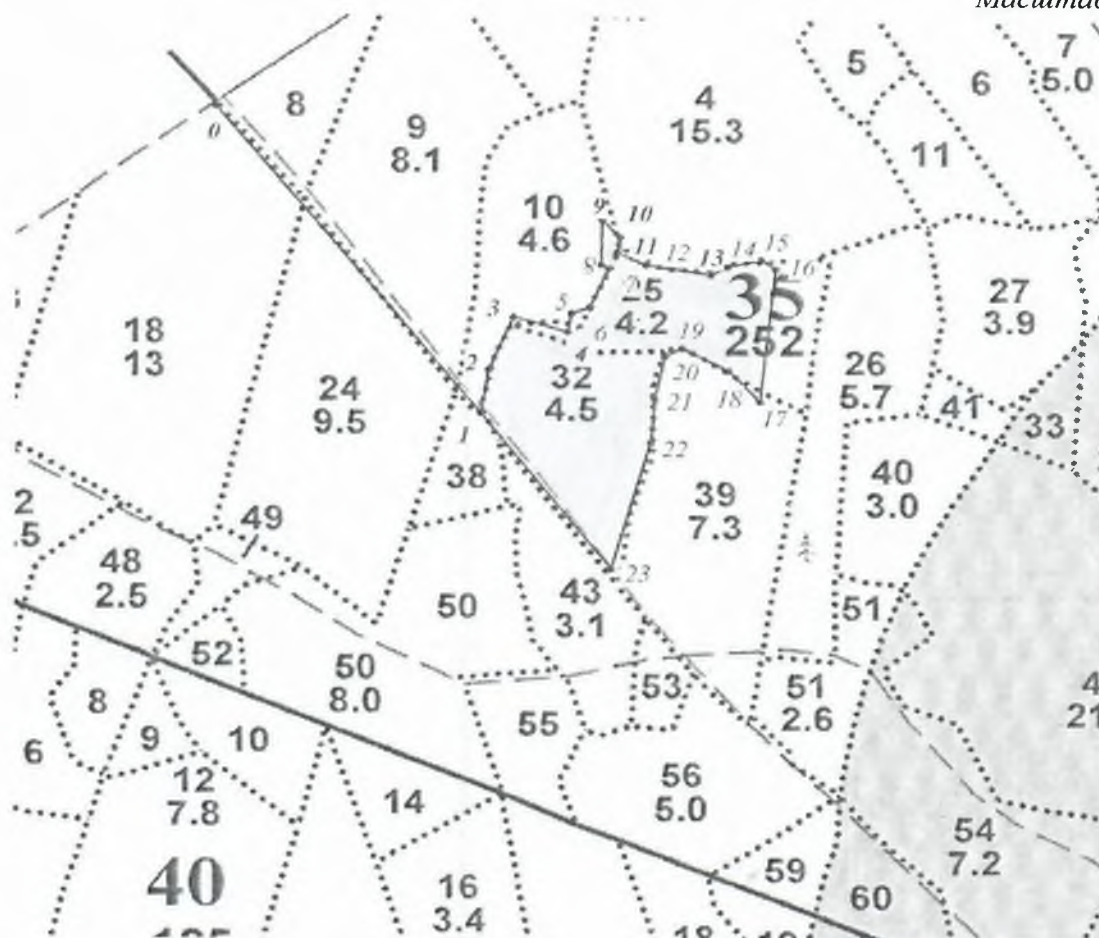
Представитель исполнителя:

инженер по лесосырьевым ресурсам /  / Ваганов В.В. / 20.10.2022
должность подпись Ф.И.О. дата

План участка для проведения лесовосстановления

Лесничество	Волосовское
Участковое лесничество	Молосковицкое
Номер(а) лесного квартала	35
Номер(а) лесотаксационного выдела (выделов)	25, 32
Площадь участка, с точностью до 0,0000 га.	8,7000

Масштаб 1:10000



Номер начальной точки	Номер следующей точки	Направление линии (азимут)°	Длина линии, м	Долгота	Широта
0	1	134	529	29,10294	59,45256
1	2	1,3	60	29,10300	59,45239
2	3	15	78	29,10839	59,44878
3	4	99	70	29,10864	59,44925
4	5	2	26	29,10919	59,44994
5	6	63	24	29,11031	59,44972
6	7	15	59	29,11044	59,44997
7	8	292	11	29,11089	59,45003
8	9	353	61	29,11128	59,45053
9	10	130	33	29,11111	59,45058
10	11	183	21	29,11119	59,45111
11	12	107	39	29,11161	59,45094
12	13	91,3	81	29,11153	59,45078
13	14	56	24	29,11206	59,45056
14	15	67,3	41	29,11347	59,45039
15	16	117	22	29,11389	59,45050
16	17	178	183	29,11461	59,45056
17	18	310	57	29,11486	59,45047
18	19	290	64	29,11447	59,44881
19	20	235	24	29,11381	59,44919
20	21	184	60	29,11289	59,44944
21	22	177	59	29,11239	59,44933
22	23	188	179	29,11197	59,44878
23	1	315	266	29,11203	59,44833