

**Проект лесовосстановления  
на лесном участке № 31/дог.164/весна 2023 / 2022 год**

Лесовосстановление: искусственное (естественное, искусственное, комбинированное)

Субъект Российской Федерации: Ленинградская область

Лесной район: Южно-таежный район европейской части Российской Федерации

**Характеристика местоположения лесного участка:**

Лесничество: Тихвинское

Участковое лесничество: Хундольское

Урочище:

№ Квартала: 125

№ Выдела: 15-1,1га;18-7,5га

Площадь лесного участка, га: 8,6

(исходные данные для проекта лесовосстановления: материалы обследования лесного участка при выборе способа лесовосстановления, план лесного участка, масштаб 1:10 000 прилагаются к проекту лесовосстановления)

**Характеристика лесорастительных условий лесного участка:**

Рельеф участка (уклон): хорошо дренированные равнины, пологие склоны

Гидрологические условия (увлажнение): свежие

Почва: модергумусные подзолистые суглинистые

**Характеристика площадей лесного участка:**

Арендатор лесного участка - ЗАО «Тихвинский КЛПХ»,

дог.аренды - 2-2008-12-164-3 от 16.12.2008 г., Декларация - №4-2021 от 26.11.2020, Вырубка 2021г.

(вырубки, гари, прогалины, иные не занятые лесными насаждениями или предназначенные для лесовосстановления земли)

**Характеристика вырубки:**

Количество пней, тыс. штук/га: 0,45

Характер и размещение оставленных деревьев и кустарников (куртины, полосы, групповое, равномерное): отсутствуют

Степень задернения почвы (слабая, средняя, сильная): средняя

Степень минерализации почвы (% от площади лесного участка): 0%

Состояние очистки от порубочных остатков и валежника (захламленность, м<sup>3</sup>): слабая (5 - 20 м.куб/га)

а) отсутствует (до 5 м<sup>3</sup>/га); б) слабая (5-20 м<sup>3</sup>/га); в) средняя (20-50 м<sup>3</sup>/га); г) сильная (более 50 м<sup>3</sup>/га).

Категория доступности для техники: доступная

а) доступная;

б) требуется узкополосная расчистка без корчевки пней;

в) требуется узкополосная расчистка;

г) требуется широкополосная расчистка с корчевкой пней.

**Характеристика имеющихся подроста и молодняка лесных древесных пород:**

Нет подроста и молодняка

**Проектируемый способ лесовосстановления:**

искусственное лесовосстановление

(естественное лесовосстановление, искусственное лесовосстановление, комбинированное лесовосстановление (посев, посадка))

**Обоснование проектируемого способа лесовосстановления основных лесных древесных пород восстанавливаемых лесов с учетом особенностей производства работ в различных категориях защитных лесов и особо защитных участках лесов (для лесных участков, предназначенных для проведения лесовосстановления, на которых лесовосстановительные мероприятия осуществляются лицами, указанными в подпункте "а" пункта 6 Правил, государственными (муниципальными) учреждениями, указанными в подпункте "б" пункта 6 Правил)**

Натурное обследование участка после проведения лесозаготовительных работ. Нормативная документация:

Правила лесовосстановления, приказ от 29.12.2021 №1024

**Сроки и технологии (методы) выполнения работ по лесовосстановлению (для лесных участков, предназначенных для проведения лесовосстановления, на которых лесовосстановительные мероприятия осуществляются лицами, указанными в подпункте "а" пункта 6 Правил, государственными (муниципальными) учреждениями, указанными в подпункте "б" пункта 6 Правил)**

Подготовка почвы на площади: 8,6га; механизированная микроповышениями, 2022 г. осень, Форвардер с культиватором М-25 а, 15-20 см; ручная посадка сеянцами в микроповышения под меч Колесова, весна 2023

**Сроки и технологии (методы) выполнения работ по агротехническим уходам (для лесных участков, предназначенных для проведения лесовосстановления, на которых лесовосстановительные мероприятия осуществляются лицами, указанными в подпункте "а" пункта 6 Правил, государственными (муниципальными) учреждениями, указанными в подпункте "б" пункта 6 Правил)**

1-й уход (2024 год) - дополнение по необходимости, уничтожение травянистой растительности; 2-й уход (2025 год) - уничтожение травянистой растительности

**Сроки и технологии (методы) выполнения работ по лесоводственным уходам (для лесных участков, предназначенных для проведения лесовосстановления, на которых лесовосстановительные мероприятия осуществляются лицами, указанными в подпункте "а" пункта 6 Правил, государственными (муниципальными) учреждениями, указанными в подпункте "б" пункта 6 Правил)**

3-й уход (2027 год) - вырубка поросли лиственных пород в рядах и междурядьях, шириной 3 м.; 4-й уход (2030 год) - вырубка поросли лиственных пород в рядах и междурядьях, шириной 3 м.

**Требования к используемому для лесовосстановления посадочному (посевному) материалу:**

Порода: ель европейская

Вид посадочного материала (сеянцы, саженцы с открытой (закрытой) корневой системой, селекционная категория происхождения семян, лесосеменной район): стандартные сеянцы Ели европейской 3-х лет нормального происхождения.

Возраст, лет: 3

Высота, см: 12

Диаметр корневой шейки, мм: 2 мм.

**Характеристика посевного материала:**

Порода:

Класс качества семян:

Селекционная категория:

Место происхождения (лесосеменной район):

**Требования к молоднякам, площади которых подлежат отнесению к землям, на которых расположены леса, для признания работ по лесовосстановлению законченными (для лесных участков, предназначенных для проведения лесовосстановления, на которых лесовосстановительные мероприятия осуществляются лицами, указанными в подпункте "а" пункта 6 Правил, государственными (муниципальными) учреждениями, указанными в подпункте "б" пункта 6 Правил):**

Порода: ель европейская

Возраст, лет: 9

Количество деревьев основных лесных древесных пород, тыс. штук/га: 1,7

Средняя высота, м: 0,7

**Объем работ по лесовосстановлению (площадь лесовосстановления, га) (для лесных участков, предназначенных для проведения лесовосстановления, на которых лесовосстановительные мероприятия осуществляются лицами, указанными в подпункте "а" пункта 6 Правил, государственными (муниципальными) учреждениями, указанными в подпункте "б" пункта 6 Правил)**

8,6

**Проектируемый объем работ по лесовосстановлению (для лесных участков, предназначенных для проведения лесовосстановления, на которых лесовосстановительные мероприятия осуществляются лицами, указанными в подпункте "а" пункта 6 Правил, государственными (муниципальными) учреждениями, указанными в подпункте "б" пункта 6 Правил):**

площадь лесовосстановления, га: 8,6

количество жизнеспособных растений основных лесных древесных пород, тыс.штук /га: 3,2

количество жизнеспособных растений основных лесных древесных пород на всей площади, тыс. штук: 27,52

**Исполнитель работ по лесовосстановлению:**

ДОКУМЕНТ ПОДПИСАН  
ЭЛЕКТРОННОЙ ПОДПИСЬЮ

Сертификат: 03 2B AD 98 00 71 AE 21 A1 41 1B 8D 7F 67 02 9F CA  
Владелец: Карпова Наталья Генриховна, ЗАО "ТИХВИНСКИЙ

инженер ПТО

Действителен: с 08.04.2022 по 08.04.2023

Должность (При наличии)

Подпись

Карпова Наталья Генриховна  
(Фамилия, имя, отчество - последнее  
при наличии)

16.12.2022

Число, месяц, год

## АКТ

### ОБСЛЕДОВАНИЯ УЧАСТКА ПРИ ВЫБОРЕ СПОСОБА И ТЕХНОЛОГИИ ЛЕСОВОССТАНОВЛЕНИЯ

Арендатор лесного участка

ЗАО «Тихвинский КЛПХ»

№ проекта 31

по декларации №

4-2021

от

26.11.2020

1. Лесничество : Тихвинское

2. Участковое лесничество : Хундольское

3. Дача, тех. участок : нет

4. Номер квартала : 125

5. Номер выдела : 15-1,1га;18-7,5га

6. Площадь участка (с точностью до 0,1га) : 8,6

7. План участка (прилагается к карточке)

8. Категория площади : Вырубка 2021 г.

9. Исходный породный состав участка лесовосстановления :

15-6ЕЗ0с1Б;18-6ОсЗБ1Е+Е

10. Условия для работы техники :

10.1. Количество пней, шт/га : 450 , ср диаметр : 24

10.2. Захламлённость, куб м/га : слабая (5 - 20 м.куб/га)

10.3. Доступность для работы техники : доступная

11. Характеристика природно-климатических и лесорастительных условий лесного участка

11.1. Лесорастительная зона : Таёжная

11.2. Лесной район : Балтийско-Белозерский таёжный район

11.3. Целевое назначение лесов : эксплуатационные леса

11.4. Рельеф : хорошо дренированные равнины, пологие склоны

11.5. Почва : модергумусные подзолистые суглинистые

11.6 Увлажнение свежие

11.7. Тип леса (тип вырубки, тип лесораст. условий) : 15-чсв2;18-ксс2

11.8. Степень задернения почвы : средняя

(отсутствует - до 10%, слабая - 11-30%. Средняя 31-50%, сильная > 50%)

11.9. Характер и размещение оставленных деревьев : отсутствуют

11.10. Степень минерализации почвы (% от площади участка) : 0

12. Характеристика подроста главных (целевых) пород :

Состав подроста

12.1. Средняя высота, м : \_\_\_\_\_

12.2. Средний возраст, лет : \_\_\_\_\_

12.3. Количество - всего тыс.шт/га

, в тч по породам :

Сосна

Ель

12.4. Категория густоты :

12.5. Распределение по площади : \_\_\_\_\_

12.6. Жизнеспособность подроста : \_\_\_\_\_

13. Характеристика возобновления мягколиственных пород :

13.1. Порода : \_\_\_\_\_

13.2. Количество - т.шт/га : \_\_\_\_\_

13.3. Средняя высота, м : \_\_\_\_\_

14. Источники обсеменения :

стены леса

15. Характеристика санитарного состояния :

в связи с отсутствием на восстанавливаемой площади признаков заселения вредных организмов, обследование на лесном участке не проводилось

16. Предложения для разработки Проекта лесовосстановления :

16.1. Способ лесовосстановления : искусственное

Метод содействия

16.2. Главные (целевые) породы : ель европейская

16.3. Срок лесовосстановления : весна 2023 г.

16.4. Обоснование способа лесовосстановления : *Натурное обследование участка после проведения лесозаготовительных работ. Нормативная документация: Правила лесовосстановления, приказ от 29.12.2021 №1024*

17. Необходимость проведения предварительных и сопутствующих мероприятий :

17.1. Очистка вырубki, гари : не требуется

17.2. Санитарные : не требуется

17.3. Противопожарные : не требуются

17.4. Иные предложения : не требуется

Исполнитель : специалист по учёту лесосырья  
должность

  
подпись

Карпова Н.Г.  
ФИО

30.10.2022  
дата

Согласовано:  
Представитель  
лесничества:

*лесничества*  
должность

  
подпись

*Степанов ИИ*  
ФИО

*30.10.2022*  
дата

Представитель  
арендатора: специалист по учёту лесосырья  
должность

  
подпись

Карпова Н.Г.  
ФИО

*30.10.2022*  
дата

**ПРОЕКТ  
ЛЕСОВОССТАНОВЛЕНИЯ**  
(создание лесных культур)  
весна 2023

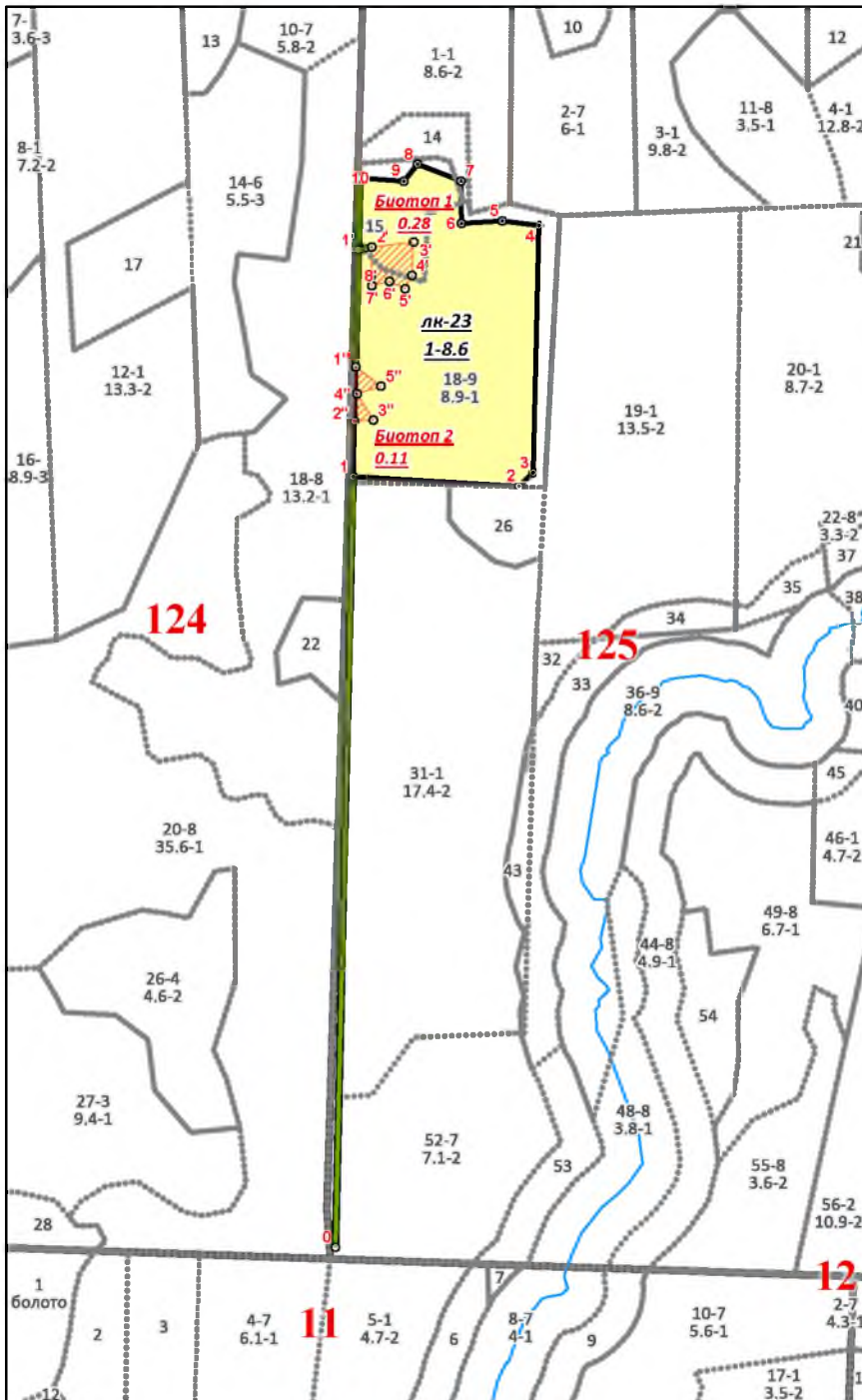
Главная порода - ель европейская  
Вид культур - сплошные

Арендатор лесного участка - ЗАО «Тихвинский КЛПХ»; дог.аренды - 2-2008-12-164-3 от 16.12.2008 г.  
Декларация - №4-2021 от 26.11.2020  
Площадь участка - 8.6

План участка

Лесничество - Тихвинское  
Участковое лесничество - Хундольское  
Номер лесного квартала - 125  
Номер(а) лесотаксационного выдела - 15-1,1га;18-7,5га  
Масштаб - 1:10000

Экспликация участка



Номера точек	Долгота	Широта	Направление (азимут), гр	Длина, м
привязка				
0 - 1	34,21047	60,00451	350	1020
Лесосека				
1 - 2	34,21123	60,01366	82	220
2 - 3	34,21516	60,01351	35	26
3 - 4	34,21551	60,01367	350	327
4 - 5	34,21575	60,0166	266	49
5 - 6	34,21488	60,01667	255	54
6 - 7	34,21391	60,01665	348	56
7 - 8	34,21392	60,01715	280	62
8 - 9	34,21289	60,01736	207	29
9 - 10	34,21256	60,01716	263	58
10 - 1	34,21152	60,01721	170	395
привязка				
10 - 1'	34,21152	60,01721	170	95
1' - 2'	34,21145	60,01636	67	18
Биотоп 1				
2' - 3'	34,21177	60,01639	72	56
3' - 4'	34,21277	60,01643	172	44
4' - 5'	34,21271	60,01604	195	20
5' - 6'	34,21254	60,01588	284	23
6' - 7'	34,21218	60,01597	245	24
7' - 8'	34,21176	60,01593	344	13
8' - 2'	34,21174	60,01604	350	38
привязка				
10 - 1''	34,21152	60,01721	170	250
Биотоп 2				
1'' - 2''	34,21134	60,01497	170	72
2'' - 3''	34,21129	60,01432	75	25
3'' - 4''	34,21173	60,01433	317	41
4'' - 5''	34,21136	60,01465	61	33
5'' - 1''	34,21193	60,01473	296	42

Пл_общая,га
8,6