

**Проект лесоразведения
на лесном участке № 000003600-00003 / 2 022 год**

Субъект Российской Федерации: Ленинградская область

Лесной район: Балтийско-Белозерский таежный район

Характеристика местоположения участка:

Лесничество: Кингисеппское

Участковое лесничество: Кингисеппское

Урочище:

№ квартала: 81

№ выдела: 3

Кадастровый № земельного участка: 47:28:0000000:74

Категория площади лесоразведения (пески, овражно-балочные системы, рекультивируемые земли, осушенные болота, земли после сельскохозяйственного пользования, иные): Карьер

Площадь участка, га: 8,5046

(Материалы обследования участка при выборе способа лесоразведения, План участка, масштаб 1:10 000 прилагаются к Проекту)

Геодезические координаты: Широта: 59,21391402

Долгота: 28,323230772

Характерные (поворотные) точки: Номера Широта Долгота Номера Румб Длина

Объект

1-2 59° 21' 27.67470" 28° 32' 37.11256" 1-2 ЮВ 6°.30' 88.0

2-3 59° 21' 24.85461" 28° 32' 37.74228" 2-3 ЮЗ 11°.00' 97.0

3-4 59° 21' 21.78323" 28° 32' 36.56904" 3-4 ЮЗ 70°.00' 194.0

4-5 59° 21' 19.62022" 28° 32' 25.02928" 4-5 ЮЗ 75°.30' 206.5

5-6 59° 21' 17.94253" 28° 32' 12.33835" 5-6 СЗ 2°.00' 242.5

6-7 59° 21' 25.78152" 28° 32' 11.82111" 6-7 ЮВ 82°.30' 58.5

7-8 59° 21' 25.53065" 28° 32' 15.50599" 7-8 СВ 55°.30' 32.5

8-1 59° 21' 26.12329" 28° 32' 17.20825" 8-1 СВ 81°.30' 317.5

Характеристика лесорастительных условий участка:

Рельеф участка (уклон): Равнинный

Гидрологические условия (увлажнение): Повышенное плато с глубоким залеганием грунтовых вод , водоемы на участке отсутствуют

Почва: Влажные грубогумусные, средне-подзолистые, суглинистые

Пригодность участка для работы техники: пригоден при проведении сплошной расчистки участка от древесно-кустарниковой растительности

(пригоден без предварительных мероприятий, требуется проведение специальных мероприятий: террасирование, мелиорация, рекультивация)

Заселенность почвы вредными организмами: В связи с отсутствием признаков заселения вредных организмов обследование не проводилось

Обоснование проектируемой технологии лесоразведения: Ограничение и оформление в натуре площади участка по периметру столбами, проведение сплошной расчистки участка от древесно-кустарниковой растительности кусторезами, бензопилой, проведение маркировки площади на полосы (установка вешек) , частичная ручная обработка почвы на полосах прямолинейных или с плавным искривлением шириной 1 метр, расстояние между центрами полос 4,0 метра, глубиной 15 см,

Основные лесные древесные породы: Хвойное чистое сосна

породного состава создаваемых насаждений, с учетом особенностей производства работ на различных категориях земель: необходимость сплошной расчистки участка от древесно-кустарниковой растительности

Обоснование проектируемого метода создания лесных насаждений: ручная посадка под посадочную трубу или меч "Колесова" семян сосны с ЗКС . Расстояние 3,8 - 4,0 м между полосами, расстояние в рядах 1,0-1,14 м

Сроки, этапы выполнения работ по лесоразведению: 1 кв. 2023 г. - 2 кв. 2023 г.

Требования к используемому для лесоразведения посадочному (посевному) материалу:

Порода : Сосна

Вид посадочного материала: Сеянцы ЗКС

(сеянцы, саженцы - ОКС, ЗКС, селекционная категория происхождения семян, лесосеменной район)

Возраст, лет: 2

Высота, см: 8

Диаметр корневой шейки, мм: 2

Характеристика посевного материала:

Критерии оценки состояния созданных объектов лесоразведения для признания работ по лесоразведению завершенными:

Возраст лесомелиоративных насаждений, лет: не менее 9

Средняя высота деревьев, м: не менее 1.1

Показатель сомкнутости крон: не менее 0.7

Количество жизнеспособных деревьев и кустарников на единице площади, тыс. шт./га: не менее 1.7

Другие обусловленные спецификой вида создаваемых насаждений: Намечаемые сроки обследования :не позднее 2023 - не позднее 2031 года

Проектируемый объем работ по лесоразведению:

Площадь лесоразведения, га: 8,5046

Количество жизнеспособных растений основных лесных древесных пород, тыс. шт./га: 2,2

Количество жизнеспособных растений основных лесных древесных пород на всей площади, тыс. шт: 18,71

Виды работ по формированию жизнеспособных растений основных лесных древесных пород в проектируемом количестве: 1-й год 2023 г.-однократный, ручная оправка растений от завала травой и почвой,

выжимания морозом, осень агротехнический (удаление травянистой растительности)

2-й год 2024 г.: двукратный, весна ручная оправка растений от завала травой и почвой,

выжимания морозом, осень агротехнический (удаление травянистой растительности)

3-й год 2025г.: двукратный, весна ручная оправка растений от завала травой и почвой,

выжимания морозом, осень агротехнический (удаление травянистой растительности)

С 4-го по 9-й год по необходимости удаление древесной растительности

Дополнение лесных культур производится с приживаемостью 25-85% и неравномерным отпадом по площади участка вне зависимости от приживаемости, по итогам инвентаризаций.

Противопожарные и защитные мероприятия

Проведения противопожарных мероприятий

устройство мин. полос шириной 1,5м протяженностью 1320,0 м.

Уход за противопожарными объектами

2024-2027г. - ежегодное обновление мин. полос протяженностью 1320,0 м.

далее по необходимости

Борьба с вредителями, болезнями леса Визуальное наблюдение за состоянием

лесных культур до отнесения земель, предназначенных для лесоразведения, к землям,

на которых расположены леса. При выявлении вредителей или болезней лесных культур,

проведение лесопатологического обследования с дальнейшим выполнением

рекомендуемых мероприятий.

Исполнитель(и):

Генеральный директор

Должность (При наличии)

Подпись

Кузьмин Игорь Анатольевич

(Фамилия, имя, отчество - последнее при наличии)

19.12.2022

Число, месяц, год

АКТ
ОБСЛЕДОВАНИЯ УЧАСТКА ПРИ ВЫБОРЕ СПОСОБА И ТЕХНОЛОГИИ
ЛЕСОРАЗВЕДЕНИЯ

Характеристика местоположения лесного участка

- | | |
|---|---|
| 1. Лесничество | Кингисеппское |
| 2. Участковое лесничество | Кингисеппское |
| 3. Номер квартала | 81 |
| 4. Номер выдела | 3 |
| 5. Арендатор, реквизиты док-та, номер декларации: Филиал ПАО "Россети Ленэнерго" "Кингисеппские электрические сети" для проведения компенсационного лесоразведения земель, по договору аренды № 1-2021 от 26.02.2021 г., лесная декларация от 26.05.2021 г. № 1 | |
| 6. Площадь участка, с точностью до 0,0000 га | 8,5046 |
| 7. Категория площади лесоразведения | Карьер |
| 8. Условия для работы техники | |
| 8.1. Захламленность | средняя |
| 8.2. Доступность для работы техники | доступно после предварительной расчистки |
| 9. Характеристика природно-климатических и лесорастительных условий участка | |
| 9.1. Лесорастительная зона | Тажная |
| 9.2. Лесной район | Балтийско-Белозерский |
| 9.3. Целевое назначение лесов | Запретные полосы - защитные леса |
| 9.4. Рельеф | Равнинный |
| 9.5. Почва | влажные грубогумусные, средне-подзолистые, суглинистые |
| 9.6. Тип леса (тип лесорастительных условий) | - |
| 9.7. Степень задернения почвы | средняя |
| 10. Наличие подроста/ естественного возобновления | Береза, Осина, Ива древовидная, Ольха |
| 10.1. Средняя высота | 2 м. |
| 10.2. Средний возраст | 8 лет |
| 10.3. Распределение по площади | неравномерное |
| 11. Характеристика санитарного состояния: | в связи с отсутствием признаков заселения вредных организмов, обследование не проводилось |
| 12. Способ лесоразведения | искусственное |
| 12.1. Главная (целевая) порода: | сосна |
| 12.2. Срок лесоразведения | 1 кв. 2023 г. - 3 кв. 2023 г. |
| 12.3. Густота посадки, тыс. шт/га | ЗКС - 2,2 |
| 13. Необходимость проведения предварительных и сопутствующих мероприятий: | |
| 13.1. Расчистка, осушение и пр. | сплошная расчистка от древесно-кустарниковой растительности |
| 13.2. Санитарные | Не требуются |
| 13.3. Противопожарные | Создание минерализованной полосы по периметру участка |
| 13.4 Иные мероприятия | |
| Обследование проведено: | |
| Исполнитель _____ | |
| Представитель лесопользователя: _____ | |
| должность (Ф.И.О.) (подпись, число) | |
| Руководитель Филиала ПАО "Россети Ленэнерго" "Кингисеппские электрические сети" | |
| Виноградов Сергей Анатольевич. | |
| должность (Ф.И.О.) (подпись, число) | |
| Представитель лесничества: _____ | |
| Согласовано | |
| Директор Кингисеппского лесничества- филиала ЛОГКУ "Леноблде" | |
| Алещенко Александр Владимирович | |

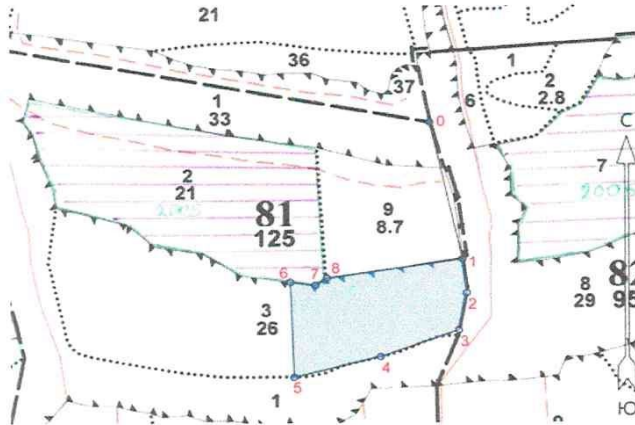
Лесничий



План участка для проведения компенсационного лесоразведения

Филиал ПАО "Россети Ленэнерго" "Кингисеппские электрические сети" для проведения компенсационного лесоразведения земель, по договору аренды № 1-2021 от 26.02.2021 г., лесная декларация от 26.05.2021 г. № 1
Кадастровый номер участка: 47:20:0000000:100

Лесничество (лесопарк) Кингисеппское
Участковое лесничество Кингисеппское
Урочище (при наличии) -
Номер(а) лесного квартала 81
Номер(а) лесотаксационного выдела(выделов) 3
Масштаб 1:10 000



Экспликация участка

Номера точек	Широта	Долгота	Румбы	Длина		
0 - привязка (квартальный столб)						
0-1	59° 21' 39.14020"	28° 08' 16.45"	ЮВ 12° 00'	362.5		
Объект						
Катег. Земель	Площадь участка, га	Номера точек	Геодезические координаты	румбы линий, °	Длина линий, м	
Защитные			Широта	Долгота		
		1-2	59° 21' 27.67470"	28° 32' 37.11256"	ЮВ 6° 30'	88.0
		2-3	59° 21' 24.85461"	28° 32' 37.74228"	ЮЗ 11° 00'	97.0
		3-4	59° 21' 21.78323"	28° 32' 36.56904"	ЮЗ 70° 00'	194.0
		4-5	59° 21' 19.62022"	28° 32' 25.02928"	ЮЗ 75° 30'	206.5
		5-6	59° 21' 17.94253"	28° 32' 12.33835"	СЗ 2° 00'	242.5
		6-7	59° 21' 25.78152"	28° 32' 11.82111"	ЮВ 82° 30'	58.5
		7-8	59° 21' 25.53065"	28° 32' 15.50599"	СВ 55° 30'	32.5
8-1	59° 21' 26.12329"	28° 32' 17.20825"	СВ 81° 30'	317.5		

* Геодезические координаты получены при помощи GARMIN GPSMAP 64st. В системе координат WGS 84