

«Утверждаю»
Генеральный директор
АО «ЭнергоПроект-Инжиниринг»
Ж.М.Булавчик
«22» декабря 2022 г.

ПРОЕКТ ЛЕСОРАЗВЕДЕНИЯ

(изменения в проект от 23.03.2022г., согласованный 14.04.2022г.)

ДЛЯ КОМПЕНСАЦИОННОГО ЛЕСОРАЗВЕДЕНИЯ весна 2022г.

по договору аренды 1564кс-2019-12 от 19.12.2019г. ЛД 1-2020 от 18.02.2020г.
по договору аренды 1884кс-2021-03 от 24.03.2021г. ЛД 1-2021 от 15.07.2021г.
арендатор лесных участков АО "ЭнергоПроект-Инжиниринг"

(N и дата договора, распоряжения, соглашения, лесная декларация и др.)

Характеристика местоположения лесного участка

- | | | | |
|--|---|-------------------------|---------------------------|
| 1.1. Лесничество | <u>Всеволожское</u> | | |
| 1.2. Участковое лесничество | <u>Ореховское</u> | | |
| 1.3. Номер квартала | <u>8</u> | | |
| 1.4. Номер выдела | <u>17</u> | | |
| 1.5. Площадь участка, с точностью до 0,0000 га | | <u>1,0000</u> | |
| 1.6. План участка, масштаб | <u>1:10000</u> | (прилагается к Проекту) | |
| 2. Характеристика лесорастительных условий участка | | | |
| 2.1. Лесорастительная зона | <u>гаёжная</u> | | |
| 2.2. Лесной район | <u>Балтийско-Белозерский</u> | | |
| 2.3. Целевое назначение лесов | <u>защитные</u> | | |
| 2.4. Рельеф | <u>равнинный</u> | | |
| 2.5. Почва | <u>дерново-подзолистая, сухая, супесь</u> | | |
| | (тип, степень увлажнения, механический состав) | | |
| 2.6. Тип леса (тип вырубки, тип лесорастительных условий) | | | <u>C2</u> |
| 2.7. Категория площади лесоразведения | | | <u>ландшафтная поляна</u> |
| | (сенокос, пашни, карьеры и др.) | | |
| 2.8. Напочвенный покров | | | <u>злаки</u> |
| | (важнейшие растения-индикаторы) | | |
| 2.9. Захламленность | <u>отсутствует</u> | | |
| | (отсутствует, слабая, средняя, сильная) | | |
| 2.10. Завалуненность, % (слабая, средняя, сильная) | | | <u>отсутствует</u> |
| 2.11. Наличие малоценных пород | <u>ива кустарниковая, береза, осина, ольха серая</u> | | |
| 2.12. Характер и размещение оставленных деревьев и кустарников | | | |
| | <u>наличие кустарника и мелколесья густой поросли на всей площади</u> | | |
| 2.13. Степень задернения почвы | <u>сильная</u> | | |
| | слабая, средняя, сильная | | |
| 2.14. Зараженность почвы вредителями, вид, шт./га | <u>обследование не проводилось</u> | | |
| 2.15. Гидрологические условия | <u>подтопление отсутствует, водоемы на участке отсутствуют</u> | | |
| 3. Обоснование проектируемого способа лесоразведения, породного состава восстанавливаемых лесов, сроки и способы лесоразведения | | | |
| 3.1. Вид проектируемого лесного насаждения для лесоразведения: | | | <u>лк Ели европ.</u> |
| 3.2. Культивируемые породы деревьев, тыс.шт./га: всего | | <u>2000,0</u> | <u>шт./га</u> |
| в том числе главных (целевых) | <u>Е</u> | <u>2000,0</u> | <u>шт./га</u> |
| сопутствующих - | <u>нет</u> | <u>0,0</u> | <u>шт./га</u> |

- 3.3. Подготовка лесного участка **вынос границ участка в натуру, установка столбов**
(отвод лесного участка, отграничение и оформление в натуре площади лесного участка)
- Расчистка участка **сплошная**
(полосная, сплошная)
- Расстояние между центрами полос - м, ширина полос - м
- Сроки проведения расчистки **весна 2022г.**
- Применяемые машины и орудия: **бензопилы STIHL MS180, кусторезы, топоры**
- 3.4. Обработка почвы **механизованная, бороздами**
(полосами, бороздами, площадками, иное)
- Размещение и размеры площадок, полос, борозд на площади и их направление : **борозды через 3,5-3,8 м с С на Ю, с СЗ на Ю**
- Глубина обработки почвы **30 см**
- Сроки проведения обработки почвы **весна 2022г.**
- Применяемые машины и орудия **ЛХТ-55 в сцепке с плугом ПЛ-1**
- 3.5. Метод и способ лесоразведения **ручная посадка Сеянцы с ЗКС**
(посадка сеянцами, саженцами, посадочным с ЗКС)
- Сроки проведения работ **весна 2022г.**
- Применяемые машины и орудия **меч «Колесова»**
- Количество посадочных на 1 га **2,0 тыс. шт.**
- Схема смешения пород **Е-Е-Е-Е**
- Размещение посадочных : расстояние между центрами борозд (площадками, полосами) **3,5-3,8** м, в рядах (в площадках, в полосах), м **1,0-1,1 м**
- количество рядов в борозде **шт.**
- Потребность в посадочном материале на 1 га **2,0 тыс. шт.**
(кг), и на всю площадь по породам **2,000 тыс. шт. (кг).**
- 3.6. Характеристика посадочного материала **2-х (3-х) летние сеянцы ели европейской с ЗКС**
(сеянцы с закрытой корневой системой или с открытой корневой системой, саженцы, возраст (лет), N и дата паспорта на используемый посадочный материал)
- 3.7. Виды и способы ухода, их кратность:
осень 2022 г. - агротехнический: в соответствии с расчетно-технологической картой (Приложение 2).
2023 г. - агротехнический: в соответствии с расчетно-технологической картой (Приложение 2).
2024 г. - агротехнический: в соответствии с расчетно-технологической картой (Приложение 2).
2025 г. - агротехнический: в соответствии с расчетно-технологической картой (Приложение 2).
2026 г. - агротехнический: в соответствии с расчетно-технологической картой (Приложение 2).
2027 г. - агротехнический: в соответствии с расчетно-технологической картой (Приложение 2).
2028 г. - агротехнический: в соответствии с расчетно-технологической картой (Приложение 2).
2029 г. - агротехнический: в соответствии с расчетно-технологической картой (Приложение 2).
весна 2030 г. - агротехнический: в соответствии с расчетно-технологической картой (Приложение 2).
4. Противопожарные и защитные мероприятия
- 4.1. Проведения противопожарных мероприятий
устройство мин. полос шириной 1,4м протяженностью 434 м
(перечень мероприятий, объем работ, ширина и протяженность)
- 4.2. Уход за противопожарными объектами
2023-2030 - ежегодное обновление мин.полос протяженностью 434 м
- 4.3. Борьба с вредителями, болезнями леса **Не предусмотрена**
(перечень мероприятий, объем работ)
- 5.1. Проектируемые показатели оценки качества лесоразведения для признания работ по лесоразведению завершенными по договору **1564кс-2019-12 от 19.12.2019г.ЛД 1-2020 от 18.02.2020г.**
- 5.1.1. Намечаемый год отнесения земель, предназначенных для лесоразведения, к землям, на которых расположены леса **не позднее 2030 года**
- 5.1.2. Состав **10 Е** 5.1.3. Средняя высота, **не менее 0,7 м**

- 5.1.4. Возраст **10 лет**
- 5.1.5. Количество деревьев главных (целевых) пород не менее **2,000** тыс. шт./га
- 5.1.6. Приживаемость, % 1 год не менее 85, 3 год не менее 85, 5 год не менее 85
- 5.1.7. Параметры лесных культур в возрасте 5 лет:
- Количество деревьев культивируемых пород, тыс.шт./га, всего **2,000**
 - В том числе по породам **10 Е**
 - Соотношение средних высот деревьев культивируемых пород и естественно возобновившихся нежелательных пород: **1:1**
- 5.1.8. Характеристика созданного молодняка при отнесении к земель, предназначенных для лесоразведения, к землям, на которых расположены леса:
- Количество деревьев главных (целевых) пород, не менее тыс.шт./га, всего **2,0000**
- В том числе по породам **10 Е**
 - Соотношение средних высот деревьев культивируемых пород и естественно возобновившихся нежелательных пород: **1:1**
- 5.1.9. Намечаемые сроки обследования, годы **не позднее 2023 - не позднее 2030**
- 5.2. Проектируемые показатели оценки качества лесоразведения для признания работ по лесоразведению выполненными по договору **1884кс-2021-03 от 24.03.2021г. ЛД 1-2021 от 15.07.2021г.**
- 5.2.1. Показатель сомкнутости крон не менее: **0,1**
- 5.2.2. Состав **10 Е** 5.2.3. Средняя высота **не менее 0,3 м**
- 5.2.4. Возраст **5 лет**
- 5.2.5. Количество деревьев главных (целевых) пород не менее **2,000** тыс. шт./га
- 5.2.6. Приживаемость, % 1 год не менее 85, 3 год не менее 85
- 5.2.7. Параметры лесных культур в возрасте 5 лет:
- Количество деревьев культивируемых пород, тыс.шт./га, всего **2,0**
 - В том числе по породам **10 Е**
 - Соотношение средних высот деревьев культивируемых пород и естественно возобновившихся нежелательных пород: **1:1**
- 5.2.9. Намечаемые сроки обследования, годы **не позднее 2023 - не позднее 2025**

К проекту прилагается:

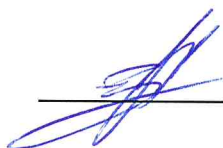
1. План участка.
2. Расчетно-технологическая карта.

Проект составил:

Представитель арендатора

Ю.П.Ляшенко

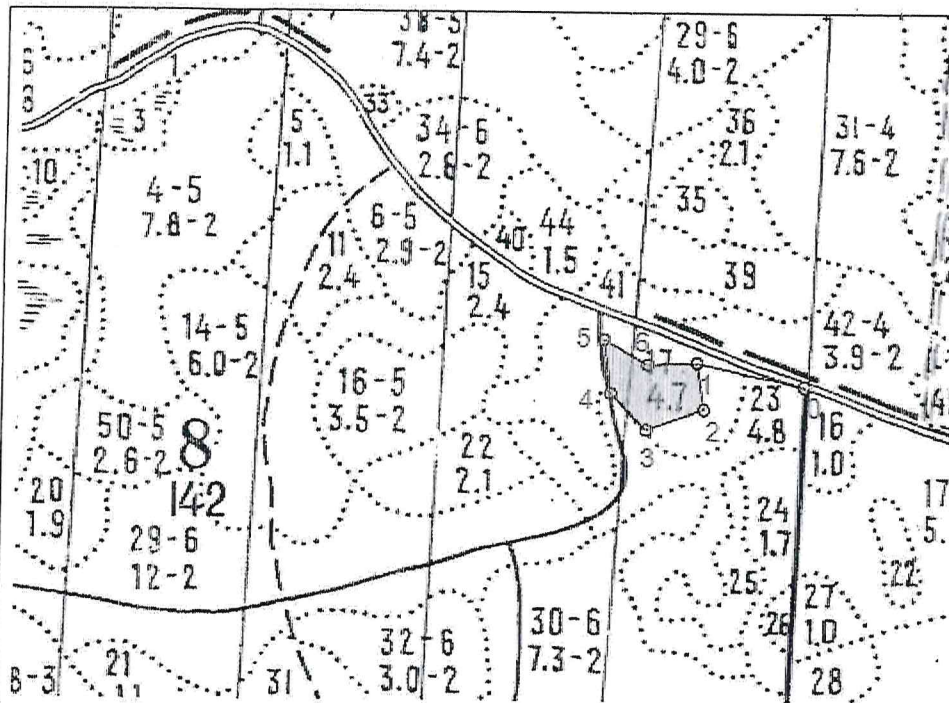
должность (Ф.И.О.) (подпись, число, печать)



19.12.2022г

План участка
М 1 : 10 000

Лесничество (лесопарк) Всеволожское
 Участковое лесничество Ореховское
 Урочище (при наличии) _____
 Номер (а) лесного квартала 8
 Номер (а) лесотаксационного выдела 17
 Масштаб 1:10000



| |
|----------------------|
| Площадь общая, га |
| 1,0 |

| Экспликация участка | | | | | | |
|---------------------|--------------------------|-----------------------|--------------------------------------|-----------------------|--------------------------------------|----------------|
| Номера точек | Геодезические координаты | | Направление румбы (азимуты) линий, ° | | Длина линий, м | |
| | Геодезическая широта | Геодезическая долгота | | | | |
| Привязка | | | | | | |
| 0 | 60.473498 | 30.110663 | СЗ | 87 | 155 | |
| 1 | 60.473794 | 30.107935 | | | | |
| Объект | | | | | | |
| Катег. земель | Площадь участка, га | Номера точек | Геодезические координаты | | Направление румбы (азимуты) линий, ° | Длина линий, м |
| | | | Геодезическая широта | Геодезическая долгота | | |
| ЛФ | 1,0 | 1 | 60.473794 | 30.107935 | ЮВ:19 | 65 |
| | | 2 | 60.473242 | 30.108095 | ЮЗ:61 | 85 |
| | | 3 | 60.472987 | 30.106707 | СЗ:55 | 70 |

| | | | | | | |
|--|--|---|-----------|-----------|-------|----|
| | | 4 | 60.473425 | 30.105770 | СЗ:18 | 75 |
| | | 5 | 60.474091 | 30.105580 | ЮВ:70 | 70 |
| | | 6 | 60.473794 | 30.106687 | СВ:78 | 69 |

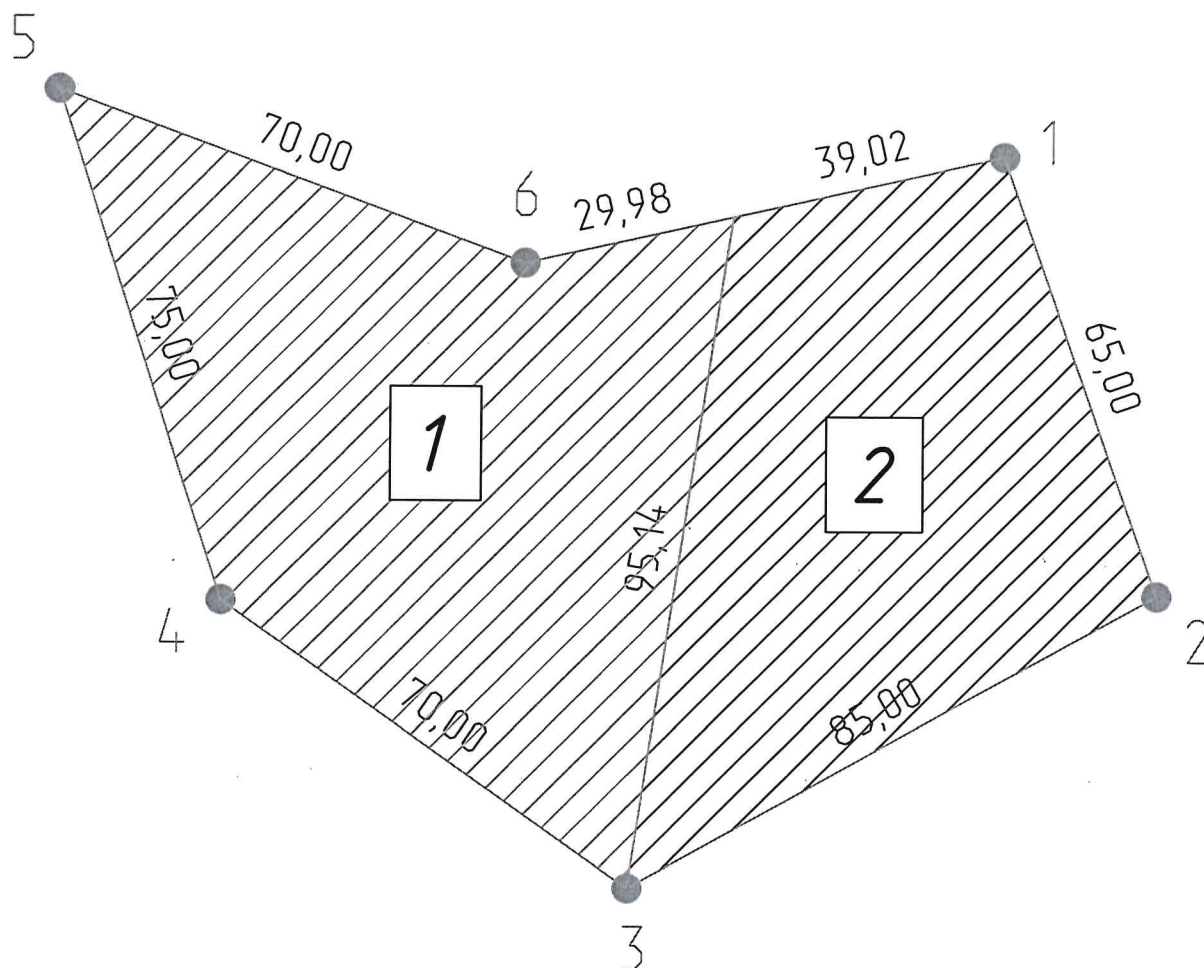
* - Геодезические координаты получены при помощи навигатор Garmin GPSmap 64 (указывается наименование и марка прибора, с помощью которого определены геодезические координаты) в системе координат WGS 84 (указывается система координат, в которой представлены геодезические координаты, рекомендуем предоставлять геодезические координаты в местной системе МСК 47 с указанием зоны)

Ведущий инженер проектировщик АО «ЭнергоПроект-Инжиниринг»


 _____ /Ляшенко Ю.П. /
 Подпись (расшифровка подписи)

Дата 23.03.2022

Всеволожское лесничество, Ореховское участковое лесничество, квартал 8 (выдел 17)



Участки по объектам строительства, входящие в проект лесоразведения

| Номер участка на схеме | Договор аренды ЛУ | Площадь участка, га | Периметр участка, м |
|------------------------|-------------------|---------------------|---------------------|
| 1 | 1564кс-2019-12 | 0,5611 | 340,1 |
| 2 | 1884кс-2021-03 | 0,4389 | 284,2 |

Расчетно-технологическая карта.

| Технологическая операция | | | | | | | Затраты, на га/на участок | | |
|--------------------------|--|-----------------|--|-------------------------|------------------|-------------------------------------|---------------------------|----------|-----------|
| № п/п | Вид операции | Срок выполнения | Количественные, качественные характеристики выполняемой работы | Ед. изм. (га, тыс. шт.) | Объем, га | Марка трактора, орудия, инструмента | Маш. см. | Чел. дн. | Тыс. руб. |
| 1 | Отвод лесного участка | весна 2022 г. | Отвод границ участка в натуру | га | 1,0000 | | | | |
| 2 | Расчистка участка | весна 2022 г. | Расчистка от кустарника и мелколесья вручную при густой поросли | га | 1,0000 | | | | |
| 3 | Планировка, трассирование, регулирование гидрологического режима | весна 2022 г. | Планировка участка механизированным способом | га | 1,0000 | | | | |
| 4 | Обработка почвы | весна 2022 г. | Механизированная, бороздами: - Вспашка целинных и залежных земель: на глубину до 30 см на почвах средних и тяжелых - Перепашка пара отвальная на глубину до 30 см на почвах: средних | га | 1,000/ 0,1100 | ЛХТ-55 в сцепке с ПЛ-1 | | | |
| 5 | Посадка, транспортировка и хранение посадочного материала | весна 2022 г. | 5.1. Покупка сеянцев Ели об. с ЗКС, 2,0 тыс. шт. /га. | шт/га | 2 000/ 1,0000 | | | | |
| | | | 5.2. Перевозка сеянцев из лесного питомника до места посадки. | шт | 2 000 | | | | |
| | | | 5.3. Посадка вручную сеянцев сплошная на почвах: средних | шт | 2 000 | меч Колесова | | | |

| Технологическая операция | | | | | | | Затраты, на га/на участок | | | | |
|--------------------------|--------------------------------|-------------------------------|---|---------------|--|---|---------------------------|--|--|--|--|
| 6 | Агротехнические уходы по годам | 2022 г. осень | Однократный/Двукратный (по необходимости): | га | 1,000 | тяпка, мотыга, кусторез, тракторная косилка | | | | | |
| | | | 6.1. Выкашивание луговых трав тракторной косилкой | га | 0,890 | | | | | | |
| | | | 6.2. Уход за саженцами, в т.ч.: -прополка и рыхление лунок; - удаление поросли; - открытие и закрытие лунок; - полив из шланга поливочной машины (при необходимости) | шт./га | 2 000/ 0,110 | | | | | | |
| | | 2023 г. - 2025 г. весна | Однократный/Двукратный (по необходимости): | га | 1,000 | тяпка, мотыга, кусторез, тракторная косилка | | | | | |
| | | | 6.1. Выкашивание луговых трав тракторной косилкой | га | 0,890 | | | | | | |
| | | | 6.2. Уход за саженцами, в т.ч.: -прополка и рыхление лунок; - удаление поросли; - открытие и закрытие лунок; - полив из шланга поливочной машины (при необходимости) | шт./га | 2 000/ 0,110 | | | | | | |
| | | 2025 г. осень - 2030 г. весна | Однократный/Двукратный (по необходимости): Подавление, скашивание травянистой и древесно-кустарниковой растительности механическим способом (выкашивание луговых трав тракторной косилкой) | га | 1,000 | тяпка, мотыга, кусторез, тракторная косилка | | | | | |
| | | 7 | Противопожарные мероприятия | осень 2021 г. | Устройство противопожарных минерализованных полос по периметру участка шириной 1,4м, глубиной до 1 м | п.м. | 434 | | | | |
| | | 8 | Уход за противопожарными объектами | 2022-2029 г. | Ежегодное обновление противопожарных минерализованных полос по периметру участка шириной 1,4м, глубиной до 1 м | п.м. | 434 | | | | |

Потребность в посадочном материале всего: 2,000 тыс.шт.
 В т.ч. на дополнение: _____ тыс.шт.

Затраты на посадочный материал: _____ тыс.руб