

Заместитель председателя Комитета по
природным ресурсам Ленинградской области

УТВЕРЖДАЮ:

должность

область

Батищев О.И.

фамилия, имя, отчество (при наличии)

20.12.2022

дата

Акт

лесопатологического обследования № 36-2022-Т

лесных насаждений Рощинское (лесничество)

Ленинградская область (Субъект Российской Федерации)

Способ лесопатологического обследования : 1. Визуальный
2. Инструментальный

V

Место проведения

Участковое лесничество	Урочище (дача)	Квар- тал	Выдел	Пло- щадь выдела , га	Лесопатологи- ческий выдел	Площадь лесопатологическ ого выдела, га
Чапаевское		81	21	0,8	21.2	0,45
Чапаевское		81	21	0,8	21.3	0,25
Чапаевское		81	22	0,8	22.1	0,63
Чапаевское		81	22	0,8	22.2	0,17
Чапаевское		81	7	3,2		
Чапаевское		81	18	1,5		

Лесопатологическое обследование проведено на общей площади

6,2 га.

Кадастровый номер участка:

Документ о праве пользования : АО "Тарпан-В" договор от 12.12.2008 " 2-2008-12-109-3

Дата, номер регистрации права 26.03.2009 № 47-78-01/001/2009-119

1. Визуальное (рекогносцировочное) леспатологическое обследование.

Наземное

V

Дистанционное

- 1.1 На площади 5,78 га фактическая таксационная характеристика лесного насаждения соответствует (не соответствует) таксационному описанию (нужное подчеркнуть)
- На площади 0,42 га фактическая таксационная характеристика лесного насаждения соответствует (не соответствует) таксационному описанию (нужное подчеркнуть)

Причины несоответствия насаждение вырублено под полосу отвода автомобильной дороги
Ведомость участков с выявленными несоответствиями приведена в приложении 1 к Акту

- 1.2 Лесные насаждения с нарушенной и утраченной устойчивостью выявлены на площади 0 га
Лесные насаждения без признаков ослабления выявлены на площади 5,78 га

Участковое лесничество	Урочище (дача)	Квар- тал	Выдел	Площадь (га) насаждений		Причины ослабления, повреждения
				с нарушенной устойчивостью	с утраченной устойчивостью	
насаждения с нарушенной и утраченной устойчивостью не выявлены						

Состояние обследованных лесных насаждений приведено в приложениях 1.1-1.4 к Акту в зависимости от метода проведения ЛПО

1.3 В обследованных лесных насаждениях прогнозируется:

Прогноз	Площадь, га
1	2
Ослабление лесных насаждений	-
Усыхание лесных насаждений различной степени	-
Развитие очагов вредных организмов	-

1.4 Обнаружено загрязнение лесного участка отходами и выбросами

промышленными

бытовыми

Вид загрязнения	Размеры загрязнения			Объем, куб.м	Площадь загрязнения, га
	длина, м	ширина, м	высота, м		
1	2	3	4	5	6
-	-	-	-	-	-

ЗАКЛЮЧЕНИЕ

Участ- ковое лесни- чество	Урочи- ще	Квартал	Выдел	Площадь выдела, га	Лесопатологический выдел	Площадь лесопатологического выдела, га	Вид мероприятия	рекомендуемый срок проведения мероприятий
Чапаев ское		81	21	0,8	21.2	0,45	СОМ не требуется	2022-2024
Чапаев ское		81	21	0,8	21.3	0,25	-	
Чапаев ское		81	22	0,8	22.1	0,63	СОМ не требуется	2022-2024
Чапаев ское		81	22	0,8	22.2	0,17	-	
Чапаев ское		81	7	3,2			СОМ не требуется	2022-2024
Чапаев ское		81	18	1,5			СОМ не требуется	2022-2024

6,2

В кв 81 выд 21.2 и в выд 22.1 категория санитарного состояния насаждения 1,07 и 1,01 соответственно. Насаждения без признаков ослабления, санитарно-оздоровительных мероприятий не требуется. Но, учитывая близость расположения участка в кв 81 выд 21.1, в котором отмечены деревья ели, отработанные короедом-типографом, на данных участках рекомендовано проводить лесопатологический мониторинг в течении двух лет с целью своевременного обнаружения распространения вредителя. В случае обнаружения, провести лесопатологическое обследование. В выд 7 и 18 категория санитарного состояния 1,0. Насаждения без признаков ослабления, санитарно-оздоровительных мероприятий не требуется.

Дата проведения обследования 24 ноября 2022г.

Дата составления документа 06 декабря 2022г.

Исполнитель работ по проведению лесопатологического обследования:

Фамилия, имя и отчество (при Федотов Владислав Юрьевич

Организация ИП Федотов В.Ю.

лесопатолог
должность


подпись

8-921-750-96-72
телефон

Ведомость лесных участков с выявленными несоответствиями таксационным описаниям

Субъект Российской Федерации

Ленинградская область

Лесничество (лесопарк)

Рощинское

Участковое лесничество

Чапаевское

Урочище(дача)

Год проведения лесоустройства	Номер квартала	Номер выдела	Площадь выдела, га	Целевое назначения лесов	Категория защитных лесов	ОЗУ	Источник данных	Номер лесопатологического выдела	Площадь лесопатологического выдела, га	Таксационная характеристика									Заложено пробных площадей (гектаров)	
										состав	порода	возраст, лет	средняя высота, м	средний диаметр, см	тип леса	полнота	бонитет	запас, куб. м/га	количество, шт.	общая площадь, га
1	2	3	4	5	6	7	8	9	10	11	12	13	14	15	16	17	18	19	20	21
2005	81	21	0,8	защитные	леса, выполняющие функции защиты природных и иных объектов. Защитные полосы лесов, расположенные вдоль федеральных автомобильных дорог общего пользования	ТО	х	х		7Е2С1Б	Е	85	22	24	че	а2	0,5	2	210	
						Ф	21.3	0,25		вырубка*										
2005	81	22	0,8	защитные	леса, выполняющие функции защиты природных и иных объектов. Защитные полосы лесов, расположенные вдоль федеральных автомобильных дорог общего пользования	ТО	х	х		5С5Б	С	38	13	12	кс	с2	0,6	2	140	
						Ф	22.2	0,17		вырубка*										

*- вырубка полосы отвода автомобильной дороги

Условные обозначения:

ТО-таксационные описания

Ф-фактическая характеристика лесного насаждения

Исполнитель работ по проведению лесопатологического обследования:


Фамилия, имя и отчество (при наличии)

Федотов В.Ю.

Подпись

Дата составления документа

06.12.2022



4085Pa

Субъект Российской Федерации

Участковое лесничество

Чапачевское

Урочище (дача)

Рощинское

[illegible]

Н - деревья не подлежат рубке; Р - деревья подлежат рубке

Исполнитель работ по проведению лесопатологического обследования
Фамилия, имя и отчество (при наличии)

Федотов В.Ю.

Подпись

Дата составления документа:

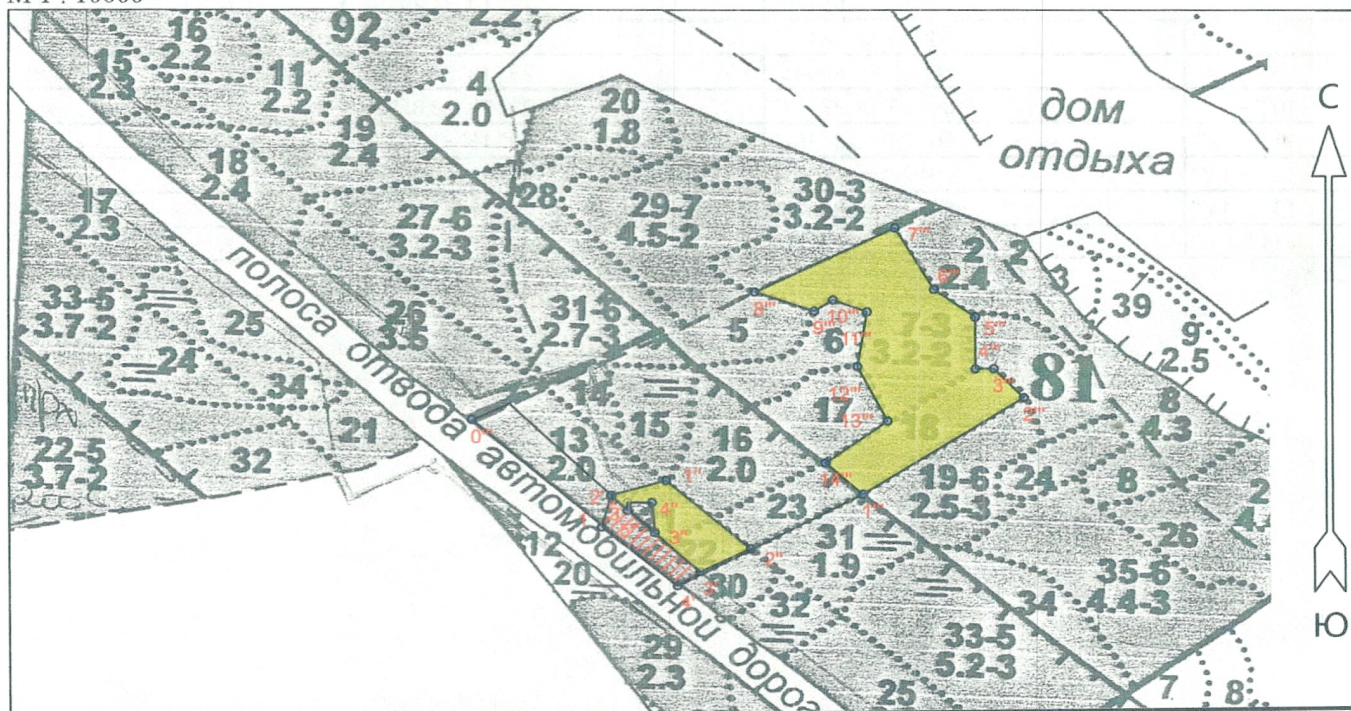
06.12.2022.

[Handwritten signature]

5

Абрис участка

М 1 : 10000



Условные обозначения

Сплошная рубка санитарная		Вырубка под полосу отвода а/дороги	
Сом не требуется			

Пространственное размещение лесопатологических выделов

(включается в Акт при выделении лесопатологических выделов, для указания пространственного расположения повреждённых и погибших насаждений)

Номера точек	Координаты		Длина, м
	Широта	Долгота	
1' - 2'	60° 28' 59.27259"	29° 18' 08.62954"	46
2' - 3'	60° 29' 00.69943"	29° 18' 09.45632"	159
3' - 4'	60° 28' 57.22326"	29° 18' 17.17969"	36
4' - 1'	60° 28' 56.58546"	29° 18' 15.24439"	131
2' - 1"	60° 29' 00.69943"	29° 18' 09.45632"	76
1" - 2"	60° 29' 01.35708"	29° 18' 14.27151"	147
2" - 3'	60° 28' 58.25672"	29° 18' 21.61348"	75
3' - 3"	60° 28' 57.22326"	29° 18' 17.17969"	81
3" - 4"	60° 28' 59.00832"	29° 18' 13.27033"	42
4" - 3	60° 29' 00.37060"	29° 18' 13.03196"	33
3 - 5"	60° 29' 00.38321"	29° 18' 10.87591"	11
5" - 2'	60° 29' 00.01829"	29° 18' 10.88658"	30
0" - 4'	60° 29' 04.11564"	29° 17' 57.35108"	358

Исполнитель работ по проведению лесопатологического обследования:

Фамилия, имя и отчество (при наличии) Федотов В.Ю. _____ Подпись

Дата составления документа 06.12.2022г

4' - 1'''	60° 28' 56.58546"	29° 18' 15.24439"	277
1''' - 2'''	60° 29' 00.68472"	29° 18' 31.40708"	252
2''' - 3'''	60° 29' 04.95245"	29° 18' 45.50508"	57
3''' - 4'''	60° 29' 06.24950"	29° 18' 42.87232"	25
4''' - 5'''	60° 29' 06.24950"	29° 18' 41.25870"	72
5''' - 6'''	60° 29' 08.59257"	29° 18' 41.25870"	67
6''' - 7'''	60° 29' 09.84779"	29° 18' 37.69173"	101
7''' - 8'''	60° 29' 12.65110"	29° 18' 34.29462"	207
8''' - 9'''	60° 29' 09.76410"	29° 18' 22.06504"	84
9''' - 10'''	60° 29' 08.88545"	29° 18' 27.24563"	29
10''' - 11'''	60° 29' 09.38754"	29° 18' 28.85925"	48
11''' - 12'''	60° 29' 08.84361"	29° 18' 31.83172"	77
12''' - 13'''	60° 29' 06.37503"	29° 18' 30.98244"	85
13''' - 14'''	60° 29' 03.94828"	29° 18' 33.61520"	100
14''' - 1'''	60° 29' 02.10730"	29° 18' 28.17983"	66

Исполнитель работ по проведению лесопатологического обследования:

Фамилия, имя и отчество (при наличии) Федотов В.Ю.

Подпись

Дата составления документа

06.12.2022г.

