

Заместитель председателя Комитета по
природным ресурсам Ленинградской области
УТВЕРЖДАЮ:
Баттисев Р. И.
фамилия, имя, отчество (при наличии)
20.12.2022
дата

Акт

лесопатологического обследования № 34-2022-Т
лесных насаждений Рощинское (лесничество)
Ленинградская область (Субъект Российской Федерации)

Способ лесопатологического обследования 1. Визуальный
2. Инструментальный

V

Место проведения

Участковое лесничество	Урочище (дача)	Квар-тал	Выдел	Пло- щадь выде- ла, га	Лесопатологи- ческий выдел	Площадь лесопатологическо го выдела, га
Чапаевское		81	2	2,4		

Лесопатологическое обследование проведено на общей площади

2,4 га.

Кадастровый номер участка: -

Документ о праве пользования : АО "Тарпан-В" договор от 12.12.2008 " 2-2008-12-109-3

Дата, номер регистрации права 26.03.2009 № 47-78-01/001/2009-119

2. Инструментальное (детальное) обследование лесных насаждений.

2.1.	Лесничество	Рощинское		
	Участковое лесничество	Чапаевское		
	Урочище (дача)	-		
Квартал	81	Выдел	2	Лесопатологический выдел

Наличие ограничений или особенностей участка, влияющих на назначение СОМ:

участок в выд 2 являются ОЗУ : зоны вокруг лечебных учреждений.

2.2 Фактическая таксационная характеристика лесного насаждения

соответствует

таксационному описанию. Причины несоответствия:

Ведомость насаждений с выявленными несоответствиями таксационным описаниям приведена в приложении 1 к Акту.

2.3.Состояние насаждений:

С нарушенной устойчивостью (средневзвешенная категория состояния 1,51-4,50)

с утраченной устойчивостью (средневзвешенная категория состояния более 4,51).

устойчивое (средневзвешенная категория состояния менее 1,50)

v

2.4. Причины ослабления, повреждения, средневзвешенная категория санитарного состояния насаждений ветровал текущего года(881), старый сухостой, вызванный межвидовой конкуренцией(610), ветровал прошлых лет(821), бурелом прошлых лет(822)

СКС-1,45

2.4.1.Заселено (отработано) стволовыми вредителями

Квар-тал	Выдел	ЛП выдел	Вид вредителя	Поро-да	Встречаемость заселенных деревьев, % от запаса породы	Встречаемость отработанных деревьев, % от запаса породы	Степень заселения лесного насаждения
на обследованном участке не обнаружено							-

2.4.2. Повреждено огнем:

Квар- тал	Выдел	Вид	Поро-да	Состояние корневых лап		Состояние корневой шейки		Высушивание луба		Обугленность древесины более 1/3 высоты ствола	
				% поврежд енных огнем корней	% деревьев с данным поврежд ением	Обугленн ость корне- вой шейки по окружност и(1/4,2/ 4,3/4, более 3/4)	% деревьев с поврежде нием	по окружности (1/4,2/4,3/4 , более 3/4)	% деревьев с поврежде нием	по окружност и ствола (менее 1/2, более 1/2)	% деревьев с поврежд ением
на обследованном участке не обнаружено											

2.4.3. Поражено болезнями:

Болезнь/возбудитель	Порода	Встречаемость, % от запаса породы	Степень поражения лесного насаждения
---------------------	--------	--------------------------------------	---

на обследованном участке не обнаружено

2.5. Выборке подлежит:	9,1 %	деревьев
в том числе:	- %	(причины назначения)
без признаков ослабления	- %	(причины назначения)
ослабленных	- %	(причины назначения)
сильно ослабленных	- %	(причины назначения)
усыхающих	- %	(причины назначения)
свежего сухосоя	- %	
свежего ветровала	1,2 %	
свежего бурелома	- %	
старого сухосоя	3,9 %	
старого ветровала	1,4 %	
старого бурелома	2,6 %	

2.6. Полнота лесного насаждения после уборки деревьев, подлежащих рубке, составит 0,7

Критическая полнота для данной категории лесных насаждений и преобладающей породы составляет не лимитируется

ЗАКЛЮЧЕНИЕ к инструментальному обследованию лесного участка.

С целью предотвращения негативных процессов, снижения ущерба от их воздействия назначено:

С целью предотвращения негативных процессов, снижения ущерба от их воздействия назначены:											
Участ- ковое лесни- чество	Урочи- ще	Квартал	Выдел	Площадь выдела, га	Лесопатологический выдел	Площадь лесопатологическог о выдела, га	Вид мероприятия	Площадь мероприятия	порода	Доля выбираемой древесины по запасу, %	рекомендуемый срок проведения мероприятий
Чапаев ское		81	2	2,4	-	-	СОМ не требуется	2,4	С	5,6	2022- 2024
									Б	3,5	2022- 2024
2,4									9,1		

Ведомость временной пробной площади и абрис лесного участка прилагаются (приложение 2 и 3 к Акту).

РЕКОМЕНДАЦИИ по проведению мероприятий, не относящихся к мероприятиям по предупреждению распространения вредных организмов.

В кв 81. выд 2 обнаружены аварийные деревья, рекомендуется провести их обследование

Дата проведения ЛПО 29 ноября 2021

Дата составления документа 06 декабря 2021

Исполнитель работ по проведению лесопатологического обследования:

Фамилия, имя, отчество (при наличии) Федотов Владислав Юрьевич
Организация ИП Федотов В.Ю.

Должность инженер-лесопатолог Подпись

Телефон 8(921)750-96-72

Ведомость лесных участков с выявленными несоответствиями таксационным описаниям

Субъект Российской Федерации

Ленинградская область

Лесничество (лесопарк)

Рошинское

Участковое лесничество

Чапаевское

Урочище(дача)

Год проведения лесоустройства	Номер квартала	Номер выдела	Площадь выдела, га	Целевое назначения лесов	Категория защитных лесов	ОЗУ	Источник данных	Номер лесопатологического выдела	Площадь лесопатологического выдела, га	Таксационная характеристика									Заложено пробных площадей (реласкопических площадок)	
										состав	порода	возраст, лет	средняя высота, м	средний диаметр, см	тип леса	полнота	бонитет	запас, куб. м/га	количество, шт.	общая площадь, га
1	2	3	4	5	6	7	8	9	10	11	12	13	14	15	16	17	18	19	20	21
							ТО	x												
							Ф	x												

Условные обозначения:

ТО-таксационные описания

Ф-фактическая характеристика лесного насаждения

Исполнитель работ по проведению лесопатологического обследования:

Фамилия, имя и отчество (при наличии)

Федотов В.Ю.

Подпись

Дата составления документа

06.12.2022г



Субъект Российской Федерации
Участковое лесничество

Ленинградская область
Чайковский

Лесничество (лесопарк)
Урочище (дава)

Ропшинское

Результаты проведения лесопатологического обследования лесных насаждений за НОВЫЙ

2022

к акту лесопатологического обследования
утвержденному Приказом Минприроды России от 09.11.2020 № 910

Приложение 1.1

Номер квартала	Номер выдела	Площадь выдела, га	Целевое назначение лесов	Категория защитных лесов	ОЗУ	Номер лесопатологического выдела	Таксационная характеристика лесного насаждения										Распределение запаса насаждения по категориям состояния деревьев, %																Причина ослабления, повреждения	Подлежит рубке, % от запаса	Назначение мероприятия		
							Состав	Порода	Возраст	Ср. высота, м	Ср. диаметр, см	Тип леса	Полнота	Бонитет	Запас, кубм/га*	Число деревьев на временной пробной площади, шт.	Без признаков ослабления		Ослабленные		Сильно ослабленные		Усыхающие		Свежий сухой	Свежий ветровал	Свежий бурелом	Старый сухой	Старый ветровал	Старый бурелом	Вид	Площадь, га					
1	2	3	4	5	6	7	7СЗБ										18	19	20	21	22	23	24	25	26	27	28	29	30	31	32	33	34	35	36		
81	2	2,4	защитные леса	выполняющие функции защиты природных и иных объектов: леса, расположенные в первом и втором поясах зон санитарной охраны источников питьевого и хозяйственно-бытового водоснабжения	зоны вокруг лечебных учреждений			С	65	18	18	вр/д	0,7	2	200		50	80,0											4,0	2,0	2,0		5,6	2,4			
								В	65	14	12			26	88,5																				3,5		
																76	82,5		8,4														COM не требуется				
																													итого	2,4							
																													0,0								

«Таксационные показатели, не соответствующие таксационному описанию. Несоответствие выявлено в ходе выполнения ЛПХ инструментарным способом.

* - таксационные показатели, не соответствующие таксационному описанию. Несоответствие выявлено в ходе выполнения ЛПО инструментальным способом.
Н - деревья не подлежат рубке; Р - деревья подлежат рубке.
Исполнитель работ по проведению лесопатологического обследования:

Фамилия, имя и отчество (при наличии)

Федотов В.Ю.

Подпись

Дата составления документа:

06.12.2022г.

Приложение 2
к акту лесопатологического обследования
утвержденному Приказом Минприроды России от 09.11.2020 № 910

Временная пробная площадь № 1

1.1 Субъект Российской Федерации Ленинградская область

Лесничество (лесопарк) Рощинское

Участковое лесничество Чапаевское

Урочище(дача)

Квартал 81 Выдел 2 Площадь выдела 2,4 га

Лесопатологический выдел - Площадь лесопатологического выдела - га

1.2 Метод перече́та: сплошной, ленты перече́та, круговые площадки постоянного радиуса, реласкопические площадки (нужное подчеркнуть)

Количество лент/площадок 3 Размеры площадок (длина x ширина/радиус) -

Размер временной пробной площади: - га

1.3 Фактическая таксационная характеристика насаждения :

состав 7СЗБ ; возраст 65 лет; тип леса вр/а2

полнота 0,7 бонитет 2 ; запас на га 200

возобновление 10Е 3,0-4,0 м 1,0 тыс шт/га

1.4 Номер очага вредных организмов

Тип очага вредных организмов: эпизодический, хронический(нужное подчеркнуть)

Фаза развития очага вредных организмов: начальная, нарастания численности, собственно вспышка, кризис (нужное подчеркнуть)

1.5 Причина ослабления, повреждения насаждения и время :

ветровал текущего года(881), старый сухостой, вызванный межвидовой конкуренцией(610), ветровал прошлых лет(821), бурелом прошлых лет(822)

Состояние насаждения: устойчивое лесное насаждение без признаков ослабления

Средневзвешенная категория состояния насаждения: 1,45

1.6 Назначенное мероприятие: СОМ не требуется

Исполнитель работ по проведению лесопатологического обследования :

Фамилия, имя и отчество (при наличии) Федотов В.Ю.

Подпись 

Дата составления документа 06.12.2022г

Порода	СОСНА	средневзвешенная категория состояния	1,44
--------	--------------	--------------------------------------	------

Причины назначения в рубку деревьев 1-4 категории состояния:

Порода	БЕРЕЗА	средневзвешенная категория состояния	1,46
--------	--------	--------------------------------------	------

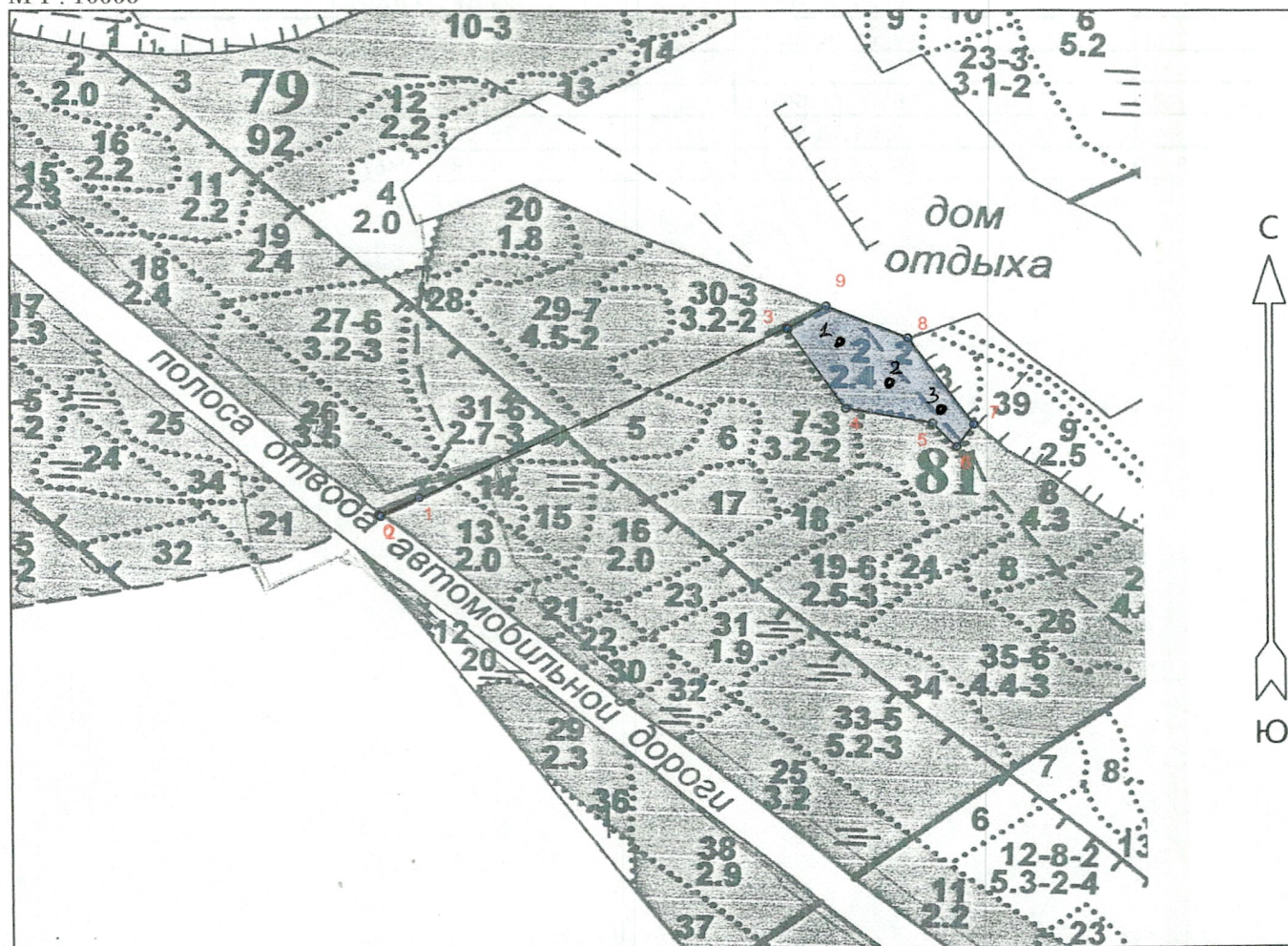
Причины назначения в рубку деревьев 1-4 категории состояния:

По насаждению:	7СЗБ	средневзвешенная категория состояния	1,45
----------------	------	--------------------------------------	------

7

Абрис участка
Рошинское лесничество Чапаевское участковое лесничество
кв 81 выд 21.1 площадь 0,1 га

M 1 : 10000



Сплошная рубка санитарная

● - реликтовые площадки

№ квартала	№ выдела	№ лесопатологического выдела	Размеры ленты (круговой площадки) перечёта				Координаты начала, конца и поворотных точек лент перечёта / центров круговых площадок перечёта	
			№ ленты (площадки)	Длина, м	Ширина, м	Радиус, м		
81	2		1				60.4866	29.3108
81	2		2				60.4860	29.3129
81	2		3				60.4855	29.3140

Пространственное размещение лесопатологических выделов

(включается в Акт при выделении лесопатологических выделов, для указания

Исполнитель работ по проведению лесопатологического обследования:

Фамилия, имя и отчество (при наличии) Федотов Владислав Юрьевич Подпись [подпись]

Дата составления документа 06.12.2022

пространственного расположения повреждённых и погибших насаждений)

Номера точек	Координаты		Длина, м
	Широта	Долгота	
0 - 1	60° 29' 04.00000"	29° 17' 57.00000"	61
1 - 2	60° 29' 04.79770"	29° 18' 00.64609"	59
2 - 3	60° 29' 03.92912"	29° 17' 57.16503"	628
3 - 4	60° 29' 12.73341"	29° 18' 34.34320"	144
4 - 5	60° 29' 08.91586"	29° 18' 39.70709"	123
5 - 6	60° 29' 08.19314"	29° 18' 47.62872"	49
6 - 7	60° 29' 07.03679"	29° 18' 49.82917"	42
7 - 8	60° 29' 08.12087"	29° 18' 51.44283"	157
8 - 9	60° 29' 12.24035"	29° 18' 45.42827"	123
9 - 3	60° 29' 13.75805"	29° 18' 37.94673"	63

Исполнитель работ по проведению лесопатологического обследования:

Фамилия, имя и отчество (при наличии) __Федотов Владислав .Юрьевич__ Подпись

Дата составления документа

06.12.2022г.

