

Заместитель
природным

председателя Комитета по
ресурсам Ленинградской области

УТВЕРЖДАЮ:

Батышев О.И.

фамилия, имя, отчество (при наличии)

30.12.2022

дата

Акт

лесопатологического обследования № 33-2022-Т
лесных насаждений Рощинское (лесничество)
Ленинградская область (Субъект Российской Федерации)

Способ лесопатологического обследования : 1. Визуальный

2. Инструментальный

V

Место проведения

Участковое лесничество	Урочище (дача)	Квар-тал	Выдел	Пло- щадь выдела , га	Лесопатологи- ческий выдел	Площадь лесопатологическо- го выдела, га
Чапаевское		81	21	0,8	21.1	0,1

Лесопатологическое обследование проведено на общей площади

0,1 га.

Кадастровый номер участка:

Документ о праве пользования : АО "Тарпан-В" договор от 12.12.2008 " 2-2008-12-109-3

Дата, номер регистрации права 26.03.2009 № 47-78-01/001/2009-119

2. Инструментальное (детальное) обследование лесных насаждений.

2.1.	Лесничество	Рощинское
	Участковое лесничество	Чапаевское
	Урочище (дача)	-
Квартал	81	Выдел 21
		Лесопатологический выдел 21.1

Наличие ограничений или особенностей участка, влияющих на назначение COM:

в выд 21 существует угроза возникновения очага короеда-типографа

(отметка о наличии ООПТ, ОЗУ, водоохранной зоны, радиоактивного загрязнения лесов, угрозы возникновения очагов вредных организмов или пожарной опасности в лесах)

2.2 Фактическая таксационная характеристика лесного насаждения соответствует Не соответствует

таксационному описанию (нужное подчеркнуть)

Причины несоответствия:

Неточность таксационных показателей при лесоустройстве. Несоответствие выявлено в ходе проведения лесопатологического обследования насаждений инструментальным способом

Ведомость насаждений с выявленными несоответствиями таксационным описаниям приведена в приложении 1 к Акту.

2.3.Состояние насаждений:

Все обследованные участки с нарушенной устойчивостью (средневзвешенная категория состояния 1,51-4,50).

с утраченной устойчивостью (средневзвешенная категория состояния более 4,51).

устойчивое (средневзвешенная категория состояния менее 1,50)

v

2.4. Причины ослабления, повреждения, средневзвешенная категория санитарного состояния насаждений

Короед-типограф (343)

СКС-3,84

2.4.1.Заселено (отработано) стволовыми вредителями

Вид вредителя	Порода	Встречаемость заселенных деревьев, % от запаса породы	Встречаемость отработанных деревьев, % от запаса породы	Степень заселения лесного насаждения (слабая, средняя, сильная)
короед-типограф	Е	-	78,7	-

2.4.2. Повреждено огнем:

Вид пожара	Порода	Состояние корневых лап		Состояние корневой шейки		Высушивание луба		Обугленность древесины более 1/3 высоты ствола	
		% поврежденных огнем корней	% деревьев с данным повреждением	Обугленность корневой шейки по окружности (1/4, 2/4, 3/4, более 3/4)	% деревьев с повреждением	по окружности (1/4, 2/4, 3/4, более 3/4)	% деревьев с повреждением	по окружности ствола (менее 1/2, более 1/2)	% деревьев с повреждением
на обследованном участке не обнаружено									

2.4.3. Поражено болезнями:

Болезнь/возбудитель	Порода	Встречаемость, % от запаса породы	Степень поражения лесного насаждения
на обследованном участке не обнаружено			

2.5. Выборке подлежит: 74,9 % деревьев (указывается общий % запаса деревьев, подлежащий рубке, от общего запаса насаждения)

в том числе:

без признаков ослабления _____ %
 (причины назначения) _____
 ослабленных _____ %
 (причины назначения) _____
 сильно ослабленных _____ %
 (причины назначения) _____
 усыхающих 44,0 %
 (причины назначения) деревья хвойных пород (п.42 приказа Минприроды России от 09.11.2020 № 912)
 свежего сухостоя 30,9 %
 свежего ветровала _____ %
 свежего бурелома _____ %
 старого сухостоя _____ %
 старого ветровала _____ %
 старого бурелома _____ %

2.6. Полнота лесного насаждения после уборки деревьев, подлежащих рубке, составит 0,2

Критическая полнота для данной категории лесных насаждений и преобладающей породы составляет 0,6

ЗАКЛЮЧЕНИЕ к инструментальному обследованию лесного участка.

С целью предотвращения негативных процессов, снижения ущерба от их воздействия назначено:

с целью предотвращения негативных процессов, снижения ущерба от их воздействия названо:											
Участ- ковое лесни- чество	Урочи- ще	Квартал	Выдел	Площадь выдела, га	Лесопатологический выдел	Площадь лесопатологического выдела, га	Вид мероприятия	Площадь мероприятия	порода	Доля выбираемой древесины по запасу, %	рекомендуемый срок проведения мероприятий
Чапаев ское		81	21	0,8	21.1	0,1	СРС	0,1	Е	74,9	2022- 2024
									С	-	
									Б	-	
									0,1		

Насаждение в выд 21.1 является защитными лесами. На данном участке полнота в результате уборки подлежащих рубке деревьев станет ниже 0,3, что не характерно для насаждения. Так же полнота насаждения падает ниже критической для данной категории защитных лесов Таким образом, в кв 81 выд 21.1 планируется проведение сплошной санитарной рубки.

Ведомость временной пробной площади и абрис лесного участка прилагаются (приложение 2 и 3 к Акту).

Материалы фотофиксации прилагаются (приложение 4 к Акту)

РЕКОМЕНДАЦИИ по проведению мероприятий, не относящихся к мероприятиям по предупреждению распространения вредных организмов.

Необходимо наблюдение за динамикой состояния древостоя на смежных участках. При обнаружении признаков нарушения устойчивости в смежных насаждениях - провести лесопатологическое обследование. В соответствии с п.42 Правил заготовки древесины, утвержденных Минприроды России от 01.12.2020 г. №993 на всех участках сплошных рубок проводится искусственное лесовосстановление.

Дата проведения ЛПО

16 ноября 2022г.

Дата составления документа

06 декабря 2022г.

Исполнитель работ по проведению лесопатологического обследования:

Фамилия, имя, отчество (при наличии)

Федотов Владислав Юрьевич

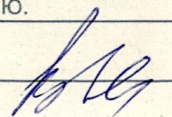
Организация

ИП Федотов В.Ю.

Должность

инженер-лесопатолог

Подпись



Телефон

8(921)750-96-72

Ведомость лесных участков с выявленными несоответствиями таксационным описаниям

Субъект Российской Федерации

Ленинградская область

Лесничество (лесопарк)

Рощинское

Участковое лесничество

Чапаевское

Урочище(дача)

Год проведения лесосурейств	Номер квартала	Номер выдела	Площадь выдела, га	Целевое назначения лесов	Категория защитных лесов	ОЗУ	Источники данных	Номер лесопатологического выдела	Площадь лесопатологического выдела, га	Таксационная характеристика									Заложено пробных площадей (репродуктивных площадок)	
										состав	порода	возраст, лет	средняя высота, м	средний диаметр, см	тип леса	полнота	бонитет	запас, куб. м/га	количество, шт.	общая площадь, га
1	2	3	4	5	6	7	8	9	10	11	12	13	14	15	16	17	18	19	20	21
2005	81	21	0,5	защитные леса	леса, выполняющие функции защиты природных и иных объектов. Защитные полосы лесов, расположенные вдоль федеральных автомобильных дорог общего пользования.	-	ТО	х	х	7Е2С1Б	Е	85	22	24	чс	а2	0,5	2	210	
							Ф	21.1	0,1	10Е+С+Б	Е	100	24	28	чс	а2	0,7	2	331	0,1

Условные обозначения:

ТО-таксационные описания

Ф-фактическая характеристика лесного насаждения

Исполнитель работ по проведению лесопатологического обследования:

Фамилия, имя и отчество (при наличии)

Федотов В.Ю.

Подпись

Дата составления документа

06.12.2022г



Приложение 2
к акту лесопатологического обследования
утвержденному Приказом Минприроды России от 09.11.2020 № 910

Временная пробная площадь № 1

1.1 Субъект Российской Федерации Ленинградская область

Лесничество (лесопарк) Рощинское

Участковое лесничество Чапаевское

Урочище(дача)

Квартал 81 Выдел 21 Площадь выдела 0,8 га

Лесопатологический выдел 21.1 Площадь лесопатологического выдела 0,1 га

1.2 Метод перече́та: сплошной, ленты пере́чета, круговые площадки постоянного радиуса,
реласкопические площадки (нужное подчеркнуть)

Количество лент/площадок 1 Размеры площадок (длина x ширина/радиус) -

Размер временной пробной площади: 0,1 га

1.3 Фактическая таксационная характеристика насаждения :

состав 10Е+С+Б ; возраст 100 лет; тип леса чс/а2

полнота 0,7 бонитет 2 ; запас на га 331

возобновление нет

1.4 Номер очага вредных организмов

Тип очага вредных организмов: эпизодический, хронический(нужное подчеркнуть)

Фаза развития очага вредных организмов: начальная, нарастания численности, собственно вспышка,
кризис (нужное подчеркнуть)

1.5 Причина ослабления, повреждения насаждения и время :

Короед-типограф (343)

Состояние насаждения: усыхающее лесное насаждение с нарушенной устойчивостью

Средневзвешенная категория состояния насаждения: 3,84

1.6 Назначенное мероприятие: сплошная рубка санитарная

Исполнитель работ по проведению лесопатологического обследования :

Фамилия, имя и отчество (при наличии) Федотов В.Ю.

Подпись 

Дата составления документа 06.12.2022г

ВЕДОМОСТЬ ПЕРЕЧЕТА ДЕРЕВЬЕВ (для сплошного, ленточного и перечета на круговых площадках постоянного радиуса)

Чапаевское л-во квартал 81 выдел 21.1 площадь перечета **0,10**

Порода		ЕЛЬ		Средневзвешенная категория состояния														3,84			
Ступени толщины	Количество деревьев по категориям состояния, шт.																всего деревьев по ст. толщины				
	I		II		III		IV		V		V(а,б,в)			V(г,д,е)			шт	куб.м /	в т.ч. подлежит рубке.%		
	Н	З	Н	З	Н	З	Н	З	Н	З	Н	З	О	Н	З	О					
1	2	3	4	5	6	7	8	9	10	11	12	13	14	15	16	17	18	19			
12													2			0	4	/ 0,182 50,0			
16	2						5						2			0	11	/ 1,66 63,6			
20	1						11						4			0	20	/ 4,95 75,0			
24						1	3						3			0	10	/ 3,38 60,0			
28	2		2				14						7			0	33	/ 17,48 63,6			
32	1		1				1						2			0	7	/ 3,84 42,9			
итого шт	6		3			2	34						20			0	65	/ 31,5 83,1			
итого кубм	3,1		2,4			1,2	14,5						10,3			0,0	31,5	24,8			
% от зап	9,9		7,6			3,8	46,2						32,5			0,0	100,0	78,7			

Причины назначения в рубку деревьев категорий состояния:

- 1 -
2 -
3 -
4 -

деревья хвойных пород в стадии отработано (п.42 приказа Минприроды России от 09.11.2020 № 912)

Порода		СОСНА		Средневзвешенная категория состояния														1,0				
Ступени толщины	Количество деревьев по категориям состояния, шт.																всего деревьев по ст. толщины					
	I		II		III		IV		V		V(а,б,в)			V(г,д,е)			шт	куб.м	в т.ч. подлежит рубке,%			
	Н	З	Н	З	Н	З	Н	З	Н	З	Н	З	О	Н	З	О						
	1	2	3	4	5	6	7	8	9	10	11	12	13	14	15	16	17	18	19			
28	1										0			0			1	/	0,7	0,0		
итого шт	1					0		0			0			0			1	/	0,7	0,0		
итого кубм	0,7			0,0		0,0		0,0			0,0			0,0			0,7			0,0		
% от зап	100,0			0,0		0,0		0,0			0,0			0,0			100,0			0,0		

Причины назначения в рубку деревьев категорий состояния:

- 1 -
2 -
3 -
4 -

Порода		БЕРЕЗА		Средневзвешенная категория состояния												2,0				
Ступени толщины	Количество деревьев по категориям состояния, шт.																всего деревьев по ст. толщины			
	I		II		III		IV		V		V(а,б,в)			V(г,д,е)			шт	/	куб.м	в т.ч. подлежит рубке,%
	Н	З	Н	З	Н	З	Н	З	Н	З	О	Н	З	О						
1	2	3	4	5	6	7	8	9	10	11	12	13	14	15	16	17	18		19	
32	1										0			0			1	/	0,9	0,0
итого шт	1		0		0		0				0			15			16	/	0,9	93,8
итого кубм	0,9		0,0		0,0		0,0				0,0			0,0			0,9		0,0	
% от зап	100,0		0,0		0,0		0,0				0,0			0,0			100,0		0,0	

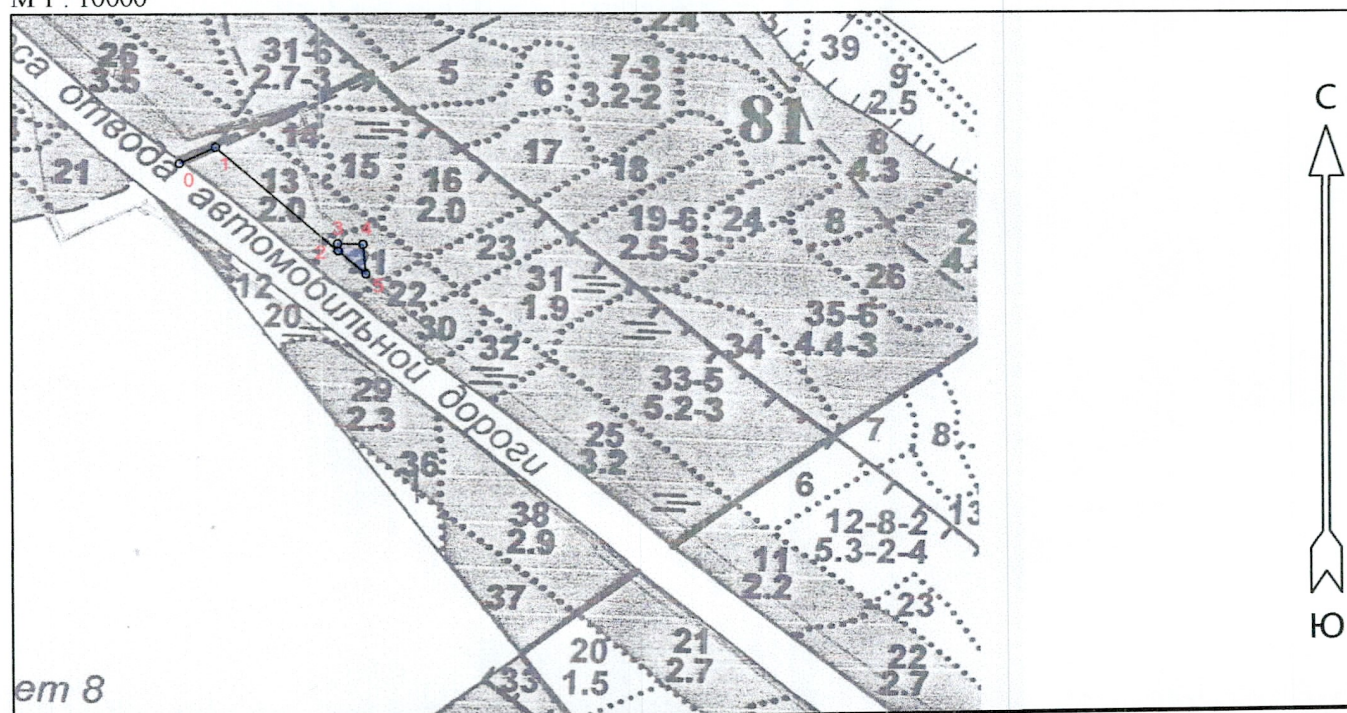
Причины назначения в рубку деревьев категорий состояния:

- 1 -
2 -
3 -
4 -

По насаждению		10Е+С+Б		Средневзвешенная категория состояния														3,84		Всего			
	I		II		III		IV		V		V(а,б,в)				V(г,д,е)				шт	/	куб.м	в т.ч. подлежит рубке,%	
	Н	З	Н	З	Н	З	Н	З	Н	З	Н	З	О	Н	З	О							
12	0	0	0	0	0	0	0	0	0	0	0	0	0	2	0	0	0	2	/	0,182	100,0		
16	2	0	0	0	0	0	0	5	0	0	0	0	0	2	0	0	0	9	/	1,66	77,8		
20	1	0	0	0	0	0	0	11	0	0	0	0	0	4	0	0	0	16	/	4,95	93,8		
24	0	0	0	0	1	0	3	0	0	0	0	0	0	3	0	0	0	7	/	3,38	85,7		
28	3	0	2	0	1	0	14	0	0	0	0	0	0	7	0	0	0	27	/	18,16	77,8		
32	2	0	1	0	0	0	1	0	0	0	0	0	0	2	0	0	0	6	/	4,75	50,0		
ИТОГО, ШТ	8	0	3	0	2	0	34	0	0	0	0	0	0	20	15	0	0	82	/	33,1	81,7		
ИТОГО КУБМ	4,7		2,4		1,2		14,5					0,0		10,3	0,0	0,0	0,0	33,1			24,8		
% от зап	14,1		7,3		3,7		44,0					0,0		30,9	0,0		0,0	100			74,9		

Абрис участка
Рошинское лесничество Чапаевское участковое лесничество
кв 81 выд 21.1 площадь 0,1 га

М 1 : 10000



Условные обозначения

Сплошная рубка санитарная

Без имени

№ квартала	№ выдела	№ лесопатологического выдела	Размеры ленты (круговой площадки) перечёта				Координаты начала, конца и поворотных точек лент / перечёта / центров круговых площадок перечёта
			№ ленты (площадки)	Длина, м	Ширина, м	Радиус, м	
81	21	21.1					0,1

Пространственное размещение лесопатологических выделов

(включается в Акт при выделении лесопатологических выделов, для указания пространственного расположения повреждённых и погибших насаждений)

Номера точек	Координаты		Длина, м
	Широта	Долгота	
0 - 1	60° 29' 04.00000"	29° 17' 57.00000"	53
1 - 2	60° 29' 04.71854"	29° 18' 00.16400"	218
2 - 3	60° 29' 00.06001"	29° 18' 10.89882"	10
3 - 4	60° 29' 00.38321"	29° 18' 10.87591"	34
4 - 5	60° 29' 00.34483"	29° 18' 13.10639"	41
5 - 2	60° 28' 59.02397"	29° 18' 13.34096"	49

Исполнитель работ по проведению лесопатологического обследования:

Фамилия, имя и отчество (при наличии) Федотов В.Ю.

Подпись

Дата составления документа

06.12.2022г.