

**Проект лесовосстановления
на лесном участке № 24/дог.169/весна 2023 / 2022 год**

Лесовосстановление: искусственное (естественное, искусственное, комбинированное)

Субъект Российской Федерации: Ленинградская область

Лесной район: Южно-таежный район европейской части Российской Федерации

Характеристика местоположения лесного участка:

Лесничество: Тихвинское

Участковое лесничество: Пашское

Урочище:

№ Квартала: 350

№ Выдела: 6-2,5 га;

Площадь лесного участка, га: 2,5

(исходные данные для проекта лесовосстановления: материалы обследования лесного участка при выборе способа лесовосстановления, план лесного участка, масштаб 1:10 000 прилагаются к проекту лесовосстановления)

Характеристика лесорастительных условий лесного участка:

Рельеф участка (уклон): дренированные равнины с несколько ослабленным стоком

Гидрологические условия (увлажнение): свежие

Почва: грубогумусные, подзолистые супесчаные

Характеристика площадей лесного участка:

Арендатор лесного участка - ЗАО «Тихвинский КЛПХ»,

дог.аренды - 2-2008-12-169-3 от 16.12.2008 г., Декларация - №19-2021 от 20.09.2021, Вырубка 2021г.

(вырубки, гари, прогалины, иные не занятые лесными насаждениями или предназначенные для лесовосстановления земли)

Характеристика вырубки:

Количество пней, тыс. штук/га: 0,45

Характер и размещение оставленных деревьев и кустарников (куртины, полосы, групповое, равномерное): отсутствуют

Степень задернения почвы (слабая, средняя, сильная): средняя

Степень минерализации почвы (% от площади лесного участка): 0%

Состояние очистки от порубочных остатков и валежника (захламленность, м3): слабая (5 - 20 м.куб/га)

а) отсутствует (до 5 м3/га); б) слабая (5-20 м3/га); в) средняя (20-50 м3/га); г) сильная (более 50 м3/га).

Категория доступности для техники: доступная

а) доступная;

б) требуется узкополосная расчистка без корчевки пней;

в) требуется узкополосная расчистка;

г) требуется широкополосная расчистка с корчевкой пней.

Характеристика имеющихся подроста и молодняка лесных древесных пород:

Нет подроста и молодняка

Проектируемый способ лесовосстановления:

искусственное лесовосстановление

(естественное лесовосстановление, искусственное лесовосстановление, комбинированное лесовосстановление (посев, посадка))

Обоснование проектируемого способа лесовосстановления основных лесных древесных пород восстанавливаемых лесов с учетом особенностей производства работ в различных категориях защитных лесов и особо защитных участках лесов (для лесных участков, предназначенных для проведения лесовосстановления, на которых лесовосстановительные мероприятия осуществляются лицами, указанными в подпункте "а" пункта 6 Правил, государственными (муниципальными) учреждениями, указанными в подпункте "б" пункта 6 Правил)

Натурное обследование участка после проведения лесозаготовительных работ. Нормативная документация:

Правила лесовосстановления, приказ от 29.12.2021 №1024

Сроки и технологии (методы) выполнения работ по лесовосстановлению (для лесных участков, предназначенных для проведения лесовосстановления, на которых лесовосстановительные мероприятия осуществляются лицами, указанными в подпункте "а" пункта 6 Правил, государственными (муниципальными) учреждениями, указанными в подпункте "б" пункта 6 Правил)

Подготовка почвы на площади: 2,5га; механизированная микроповышениями, 2022 г. осень, Форвардер с культиватором М-25 а, 15-20 см; ручная посадка сеянцами в микроповышения под меч Колесова, весна 2023

Сроки и технологии (методы) выполнения работ по агротехническим уходам (для лесных участков, предназначенных для проведения лесовосстановления, на которых лесовосстановительные мероприятия осуществляются лицами, указанными в подпункте "а" пункта 6 Правил, государственными (муниципальными) учреждениями, указанными в подпункте "б" пункта 6 Правил)

1-й уход (2024 год) - дополнение по необходимости, уничтожение травянистой растительности; 2-й уход (2025 год) - уничтожение травянистой растительности

Сроки и технологии (методы) выполнения работ по лесоводственным уходам (для лесных участков, предназначенных для проведения лесовосстановления, на которых лесовосстановительные мероприятия осуществляются лицами, указанными в подпункте "а" пункта 6 Правил, государственными (муниципальными) учреждениями, указанными в подпункте "б" пункта 6 Правил)

3-й уход (2027 год) - вырубка поросли лиственных пород в рядах и междурядьях, шириной 3 м.; 4-й уход (2030 год) - вырубка поросли лиственных пород в рядах и междурядьях, шириной 3 м.

Требования к используемому для лесовосстановления посадочному (посевному) материалу:

Порода: ель европейская

Вид посадочного материала (сеянцы, саженцы с открытой (закрытой) корневой системой, селекционная категория происхождения семян, лесосеменной район): стандартные сеянцы Ели европейской 3-х лет нормального происхождения.

Возраст, лет: 3

Высота, см: 12

Диаметр корневой шейки, мм: 2 мм.

Характеристика посевного материала:

Порода:

Класс качества семян:

Селекционная категория:

Место происхождения (лесосеменной район):

Требования к молоднякам, площади которых подлежат отнесению к землям, на которых расположены леса, для признания работ по лесовосстановлению законченными (для лесных участков, предназначенных для проведения лесовосстановления, на которых лесовосстановительные мероприятия осуществляются лицами, указанными в подпункте "а" пункта 6 Правил, государственными (муниципальными) учреждениями, указанными в подпункте "б" пункта 6 Правил):

Порода: ель европейская

Возраст, лет: 10

Количество деревьев основных лесных древесных пород, тыс. штук/га: 2

Средняя высота, м: 0,7

Объем работ по лесовосстановлению (площадь лесовосстановления, га) (для лесных участков, предназначенных для проведения лесовосстановления, на которых лесовосстановительные мероприятия осуществляются лицами, указанными в подпункте "а" пункта 6 Правил, государственными (муниципальными) учреждениями, указанными в подпункте "б" пункта 6 Правил)

2,5

Проектируемый объем работ по лесовосстановлению (для лесных участков, предназначенных для проведения лесовосстановления, на которых лесовосстановительные мероприятия осуществляются лицами, указанными в подпункте "а" пункта 6 Правил, государственными (муниципальными) учреждениями, указанными в подпункте "б" пункта 6 Правил):

площадь лесовосстановления, га: 2,5

количество жизнеспособных растений основных лесных древесных пород, тыс.штук /га: 3,2

количество жизнеспособных растений основных лесных древесных пород на всей площади, тыс. штук: 8

Исполнитель работ по лесовосстановлению:

**ДОКУМЕНТ ПОДПИСАН
ЭЛЕКТРОННОЙ ПОДПИСЬЮ**

Сертификат: 03 2B AD 98 00 71 AE 21 A1 41 1B 8D 7F 67 02 9F CA
Владелец: Карпова Наталья Генриховна, ЗАО "ТИХВИНСКИЙ
Действителен: с 08.04.2022 по 08.04.2023

Должность (При наличии)

Подпись

(Фамилия, имя, отчество - последнее
при наличии)

12.12.2022

Число, месяц, год

АКТ

ОБСЛЕДОВАНИЯ УЧАСТКА ПРИ ВЫБОРЕ СПОСОБА И ТЕХНОЛОГИИ ЛЕСОВОССТАНОВЛЕНИЯ

Арендатор лесного участка

ЗАО «Тихвинский КЛПХ»

№ проекта 24

по декларации №

19-2021 от

20.09.2021

- 1. Лесничество : Тихвинское
- 2. Участковое лесничество : Пашское
- 3. Дача, тех. участок : нет
- 4. Номер квартала : 350
- 5. Номер выдела : 6-2,5 га;
- 6. Площадь участка (с точностью до 0,1га) : 2,5
- 7. План участка (прилагается к карточке)
- 8. Категория площади : Вырубка 2021 г.
- 9. Исходный породный состав участка лесовосстановления :

5E40c1B+C+E

- 10. Условия для работы техники :
 - 10.1. Количество пней, шт/га : 450 , ср диаметр : 24
 - 10.2. Захламлённость, куб м/га : слабая (5 - 20 м.куб/га)
 - 10.3. Доступность для работы техники : доступная
- 11. Характеристика природно-климатических и лесорастительных условий лесного участка
 - 11.1. Лесорастительная зона : Тайжная
 - 11.2. Лесной район : Балтийско-Белозерский тайжный район
 - 11.3. Целевое назначение лесов : эксплуатационные леса
 - 11.4. Рельеф : дренированные равнины с несколько ослабленным стоком
 - 11.5. Почва : грубогумусные, подзолистые супесчаные
 - 11.6. Увлажнение : свежие
 - 11.7. Тип леса (тип вырубки, тип лесораст. условий) : чсв2
 - 11.8. Степень задернения почвы : средняя
(отсутствует - до 10%, слабая - 11-30%. Средняя 31-50%, сильная > 50%)
 - 11.9. Характер и размещение оставленных деревьев : отсутствуют
 - 11.10. Степень минерализации почвы (% от площади участка) : 0
- 12. Характеристика подроста главных (целевых) пород :
 - Состав подроста
 - 12.1. Средняя высота, м : _____
 - 12.2. Средний возраст, лет : _____
 - 12.3. Количество - всего тыс.шт/га _____ , в тч по породам :
Сосна _____
Ель _____
 - 12.4. Категория густоты : _____
 - 12.5. Распределение по площади : _____
 - 12.6. Жизнеспособность подроста : _____
- 13. Характеристика возобновления мягколиственных пород :
 - 13.1. Порода : _____
 - 13.2. Количество - т.шт/га : _____
 - 13.3. Средняя высота, м : _____
- 14. Источники обсеменения : стены леса
- 15. Характеристика санитарного состояния :
в связи с отсутствием на восстанавливаемой площади признаков заселения вредных организмов, обследование на лесном участке не проводилось
- 16. Предложения для разработки Проекта лесовосстановления :
 - 16.1. Способ лесовосстановления : искусственное
Метод содействия _____
 - 16.2. Главные (целевые) породы : ель европейская
 - 16.3. Срок лесовосстановления : весна 2023 г.
 - 16.4. Обоснование способа лесовосстановления : Натурное обследование участка после проведения лесозаготовительных работ. Нормативная документация: Правила лесовосстановления, приказ от 29.12.2021 №1024
- 17. Необходимость проведения предварительных и сопутствующих мероприятий :
 - 17.1. Очистка вырубки, гари : не требуется
 - 17.2. Санитарные : не требуется
 - 17.3. Противопожарные : не требуются
 - 17.4. Иные предложения : не требуется

Исполнитель : специалист по учёту лесосырья

Карпова Н.Г.

30.10.2022

должность

подпись

ФИО

дата

Согласовано:

Представитель лесничества:

лесничества

Николай Костеревич Г.И. 30.10.2022

должность

подпись

ФИО

дата

Представитель арендатора:

специалист по учёту лесосырья

Карпова Н.Г.

30.10.2022

должность

подпись

ФИО

дата

ПРОЕКТ
ЛЕСОВОССТАНОВЛЕНИЯ
(создание лесных культур)
весна 2023

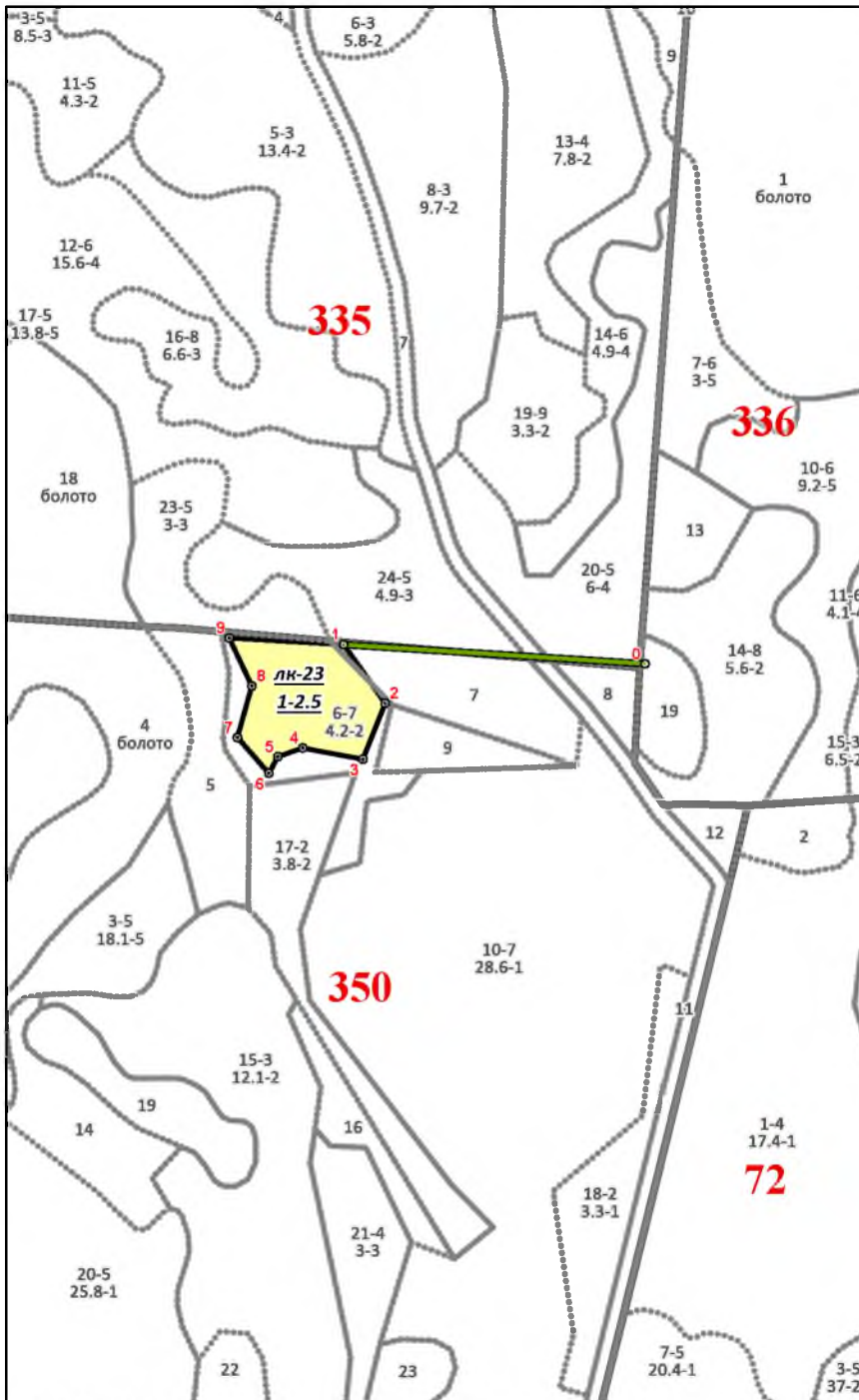
Главная порода - ель европейская
Вид культур - сплошные

Арендатор лесного участка - ЗАО «Тихвинский КЛПХ»; дог.аренды - 2-2008-12-169-3 от 16.12.2008 г.
Декларация - №19-2021 от 20.09.2021
Площадь участка - 2.5

План участка

Лесничество - Тихвинское
Участковое лесничество - Пашское
Номер лесного квартала - 350
Номер(а) лесотаксационного выдела - 6-2,5 га;
Масштаб - 1:10000

Экспликация участка



Номера точек	Долгота	Широта	Направление (азимут), гр	Длина, м
привязка				
0 - 1	3226887,6	443460,1	259	400
Лесосека				
1 - 2	3226488,6	443491,4	130	95
2 - 3	3226542,4	443413,1	187	80
3 - 4	3226511,8	443339,3	266	81
4 - 5	3226432,4	443355,3	236	35
5 - 6	3226399,3	443344,2	194	25
6 - 7	3226386,9	443322,5	304	63
7 - 8	3226345,9	443370,4	1	71
8 - 9	3226366,1	443438,4	320	70
9 - 1	3226337,1	443502,2	79	152

Пл_общая,га
2,5