

## Проект лесовосстановления на лесном участке № 13 / 2022 год

Лесовосстановление: искусственное (естественное, искусственное, комбинированное)

Субъект Российской Федерации: Ленинградская область

Лесной район: Балтийско-Белозерский таежный район

### Характеристика местоположения лесного участка:

Лесничество: Гатчинское

Участковое лесничество: Дивенское

Урочище:

№ Квартала: 52

№ Выдела: 17

Площадь лесного участка, га: 5,3

(исходные данные для проекта лесовосстановления: материалы обследования лесного участка при выборе способа лесовосстановления, план лесного участка, масштаб 1:10 000 прилагаются к проекту лесовосстановления)

### Характеристика лесорастительных условий лесного участка:

Рельеф участка (уклон): дренированные равнины с несколько ослабленным стоком

Гидрологические условия (увлажнение): нормальное

Почва: грубогумусные подзолистые, супесчаные и суглинистые

### Характеристика площадей лесного участка:

вырубка

(вырубки, гари, прогалины, иные не занятые лесными насаждениями или предназначенные для лесовосстановления земли)

### Характеристика вырубки:

Количество пней, тыс. штук/га: 0,21

Характер и размещение оставленных деревьев и кустарников (куртины, полосы, групповое, равномерное): нет подроста и молодняков

Степень задернения почвы (слабая, средняя, сильная): слабая

Степень минерализации почвы (% от площади лесного участка): 95%

Состояние очистки от порубочных остатков и валежника (захламленность, м3): слабая (5 - 20 м.куб/га)

а) отсутствует (до 5 м3/га); б) слабая (5-20 м3/га); в) средняя (20-50 м3/га); г) сильная (более 50 м3/га).

Категория доступности для техники: доступная

а) доступная;

б) требуется узкополосная расчистка без корчевки пней;

в) требуется узкополосная расчистка;

г) требуется широкополосная расчистка с корчевкой пней.

### Характеристика имеющихся подроста и молодняка лесных древесных пород:

Нет подроста и молодняка

### Проектируемый способ лесовосстановления:

искусственное лесовосстановление

(естественное лесовосстановление, искусственное лесовосстановление, комбинированное лесовосстановление (посев, посадка))

**Обоснование проектируемого способа лесовосстановления основных лесных древесных пород восстанавливаемых лесов с учетом особенностей производства работ в различных категориях защитных лесов и особо защитных участках лесов (для лесных участков, предназначенных для проведения лесовосстановления, на которых лесовосстановительные мероприятия осуществляются лицами, указанными в подпункте "а" пункта 6 Правил, государственными (муниципальными) учреждениями, указанными в подпункте "б" пункта 6 Правил)**

Отсутствие жизнеспособных растений хвойных пород

**Сроки и технологии (методы) выполнения работ по лесовосстановлению (для лесных участков, предназначенных для проведения лесовосстановления, на которых лесовосстановительные мероприятия осуществляются лицами, указанными в подпункте "а" пункта 6 Правил, государственными (муниципальными) учреждениями, указанными в подпункте "б" пункта 6 Правил)**

весна 2023 года, ручной способ под меч Колесова. Размещение посадочных (посевных) мест, расстояние между рядами от 4 до 6-ти м, в рядах 0,7- 0,9 м. Схема смешения пород 10 Е (Е-Е-Е-Е).

**Сроки и технологии (методы) выполнения работ по агротехническим уходам (для лесных участков, предназначенных для проведения лесовосстановления, на которых лесовосстановительные мероприятия осуществляются лицами, указанными в подпункте "а" пункта 6 Правил, государственными (муниципальными) учреждениями, указанными в подпункте "б" пункта 6 Правил)**

Ручная оправка от завала травой, 1-кратно-уничтожение травянистой и древесной растительности в рядах-однократно-дополнение лесных культур-однократно (в случае приживаемости менее 85% от проектируемой).

**Сроки и технологии (методы) выполнения работ по лесоводственным уходам (для лесных участков, предназначенных для проведения лесовосстановления, на которых лесовосстановительные мероприятия осуществляются лицами, указанными в подпункте "а" пункта 6 Правил, государственными (муниципальными) учреждениями, указанными в подпункте "б" пункта 6 Правил)**

Уничтожение древесной растительности в рядах культур и междурядах- (одно-двух-кратно). Дополнение лесных культур ( в случае приживаемости 85% от проектируемой).

### Требования к используемому для лесовосстановления посадочному (посевному) материалу:

Порода: Ель

Вид посадочного материала (сеянцы, саженцы с открытой (закрытой) корневой системой, селекционная категория происхождения семян, лесосеменной район): сеянцы Ель ОКС

Возраст, лет: 2

Высота, см: 15

Диаметр корневой шейки, мм: 2 мм.

**Характеристика посевного материала:**

Требования к молоднякам, площади которых подлежат отнесению к землям, на которых расположены леса, для признания работ по лесовосстановлению выполненными (для лесных участков, предназначенных для проведения лесовосстановления, на которых лесовосстановительные мероприятия осуществляются лицами, указанными в подпункте "а" пункта 6 Правил, государственными (муниципальными) учреждениями, указанными в подпункте "б" пункта 6 Правил):

Объем работ по лесовосстановлению (площадь лесовосстановления, га) (для лесных участков, предназначенных для проведения лесовосстановления, на которых лесовосстановительные мероприятия осуществляются лицами, указанными в подпункте "а" пункта 6 Правил, государственными (муниципальными) учреждениями, указанными в подпункте "б" пункта 6 Правил)

5,3

Проектируемый объем работ по лесовосстановлению (для лесных участков, предназначенных для проведения лесовосстановления, на которых лесовосстановительные мероприятия осуществляются лицами, указанными в подпункте "а" пункта 6 Правил, государственными (муниципальными) учреждениями, указанными в подпункте "б" пункта 6 Правил):

площадь лесовосстановления, га: 5,3

количество жизнеспособных растений основных лесных древесных пород, тыс.штук /га: 3

количество жизнеспособных растений основных лесных древесных пород на всей площади, тыс. штук /га: 15,9

**Исполнитель работ по лесовосстановлению:**



Генеральный директор

Должность (При наличии)

Подпись

Рощупкин Павел  
Валериевич

(Фамилия, имя, отчество - последнее при наличии)

01.11.2022

Число, месяц, год

**КАРТОЧКА**  
**ОБСЛЕДОВАНИЯ УЧАСТКА ПРИ ВЫБОРЕ СПОСОБА И ТЕХНОЛОГИИ**  
**ЛЕСОВОССТАНОВЛЕНИЯ**

1. Лесничество- Гатчинское

2. Участковое лесничество - Дивенское

3. Номер квартала 52

4. Номер выдела - 17

5. Арендатор, номер договора аренды - ООО«ЛПК»; № 2-2008-12-83-3от10.12.2008 г

6. Площадь участка, с точностью до 0,1 га - 5,3 га

7. План участка (прилагается к Карточке)

8. Категория площадей участка лесовосстановления - вырубка

*вырубка, гарь, иная (год, месяц)*

9. Исходный породный состав участка лесовосстановления, - 4Ос3Б3Е

*до вырубки, гари, гибели*

10. Условия для работы техники:

10.1. Количество пней, шт./га: всего 210, ср. диаметр - 52

10.2. Захламленность, куб.м/га - менее 5 м<sup>3</sup>

*отсутствует - менее 5 куб.м/га, слабая - 5 - 20 куб.м/га, средняя - 20 - 50 куб.м/га, сильная > 50 куб.м/га*

10.3. Доступность для работы техники - доступно

11. Характеристика природно-климатических и лесорастительных условий  
лесного участка

11.1. Лесорастительная зона - таежная

11.2. Лесной район Лесной район- южно-таежный Балтийско-Белозерский

11.3. Целевое назначение лесов - Эксплуатируемые леса

11.4. Рельеф- дренированные равнины с несколько ослабленным стоком

11.5. Почва - Кипрейныке, грубогумусные подзолистые, супесчаные и суглинистые

*тип, степень увлажнения, механический состав*

11.6. Тип леса (тип вырубки, тип лесорастительных условий) выдел 17-ЧС/В2

11.7. Степень задернения почвы отсутствует

*отсутствует - до 10%%, слабая - 11 - 30%%, средняя - 31 - 50%%, сильная > 50%%*

12. Характеристика подроста главных (целевых) пород (перечетная ведомость прилагается):

12.1. Средняя высота нет м,

12.2. Средний возраст - лет,

12.3. Количество, всего - тыс.шт./га, в том числе по породам

12.4. Категория густоты -

12.5. Распределение по площади -

*редкий, средний, густой, равномерное, неравномерное, групповое*

12.6. Жизнеспособность подроста -

*жизнеспособный, нежизнеспособный*

13. Характеристика возобновления мягколиственных пород:

13.1. Порода -,

13.2. Количество - тыс.шт./га,

13.3. Средняя высота - м

14. Источники обсеменения - стены леса

*порода, источник: одиночные (шт./га), куртины, полосы, стены леса*

15. Характеристика санитарного состояния – в связи с отсутствием признаков заселения вредных организмов, обследование на лесном участке не проводилась  
заселенность вредными организмами, болезни леса

16. Предложения для разработки Проекта лесовосстановления:

16.1. Способ лесовосстановления - искусственный  
естественный, искусственный

16.2. Главные (целевые) породы – Ель

16.3. Срок лесовосстановления- май 2023 года \_\_\_\_\_  
начало, окончание (месяц, год)

17. Необходимость проведения предварительных и сопутствующих мероприятий:

17.1. Очистка вырубки, гари \_\_\_\_\_ -

17.2. Санитарные \_\_\_\_\_ -

17.3. Противопожарные – противопожарная полоса 920 п.м

17.4. Иные предложения \_\_\_\_\_ -

Обследование проведено:

Исполнитель(и): Начальник ООО «ЛПК» участка \_\_\_\_\_ Етепнева Н.Д. "01.11" 2022 г.  
Должность подпись Ф.И.О. Дата

Согласовано:

Представитель лесничества: \_\_\_\_\_ Петров А.Н. "01.11" 2022 г.  
Должность Лесничий подпись Ф.И.О. Дата

Представитель арендатора: \_\_\_\_\_ Рощупкин П.В. "01.11" 2022 г.  
Должность Ген. директор ООО "ЛПК" подпись Ф.И.О. Дата



Субъект Российской Федерации: Ленинградская область

Лесной район: Южно-таежный

Лесничество: Гатчинское

Участковое лесничество: Дивенское

Чертеж участка к проекту  
искусственного лесовосстановления

№ квартала 52, № 17

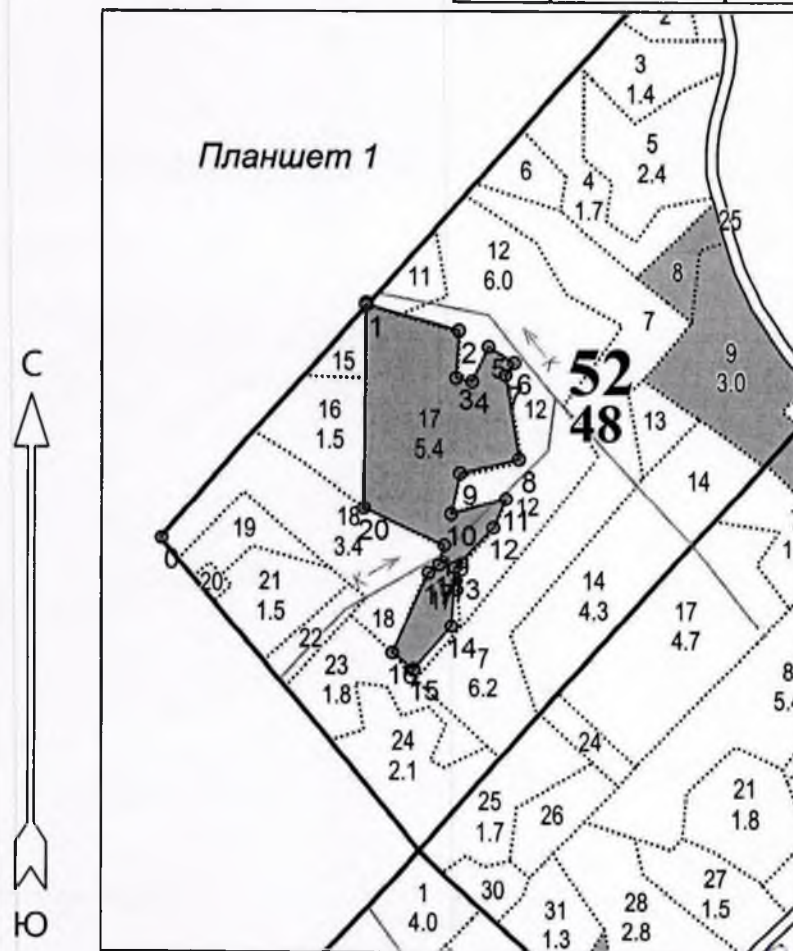
Площадь участка 5.3 га

Масштаб 1 : 10000

Экспликация объекта		
Номера точек	Широта	Долгота
Привязка		
0	59° 13' 26.61000"	30° 08' 47.24000"
Лесосека		
1	59° 13' 36.52479"	30° 09' 04.26649"
2	59° 13' 35.43555"	30° 09' 12.01537"
3	59° 13' 33.43443"	30° 09' 11.77039"
4	59° 13' 33.27504"	30° 09' 13.12021"
5	59° 13' 34.77098"	30° 09' 14.47758"
6	59° 13' 34.09010"	30° 09' 16.62711"
7	59° 13' 33.55881"	30° 09' 15.90029"
8	59° 13' 29.94605"	30° 09' 17.04244"

9	59° 13' 29.35648"	30° 09' 12.11932"
10	59° 13' 27.65636"	30° 09' 11.39249"
11	59° 13' 28.29390"	30° 09' 15.96109"
12	59° 13' 27.07194"	30° 09' 14.92277"
13	59° 13' 25.32772"	30° 09' 11.72058"
14	59° 13' 22.80945"	30° 09' 11.43642"
15	59° 13' 20.93726"	30° 09' 08.30165"
16	59° 13' 21.65008"	30° 09' 06.50271"
17	59° 13' 25.10346"	30° 09' 09.51383"
18	59° 13' 25.46084"	30° 09' 10.41183"
19	59° 13' 26.31090"	30° 09' 10.82715"
20	59° 13' 27.89649"	30° 09' 04.11312"

1	59° 13' 36.52479"	30° 09' 04.26649"
---	----------------------	----------------------



Условные обозначения  
 Эксплуатационный участок

Чертил: представитель арендатора

подпись

Етепнева Н.Д.  
Ф.И.О.

Субъект Российской Федерации: Ленинградская область

Лесной район: Южно-таежный

Лесничество: Гатчинское

Участковое лесничество: Дивенское

Чертеж участка к проекту  
искусственного лесовосстановления

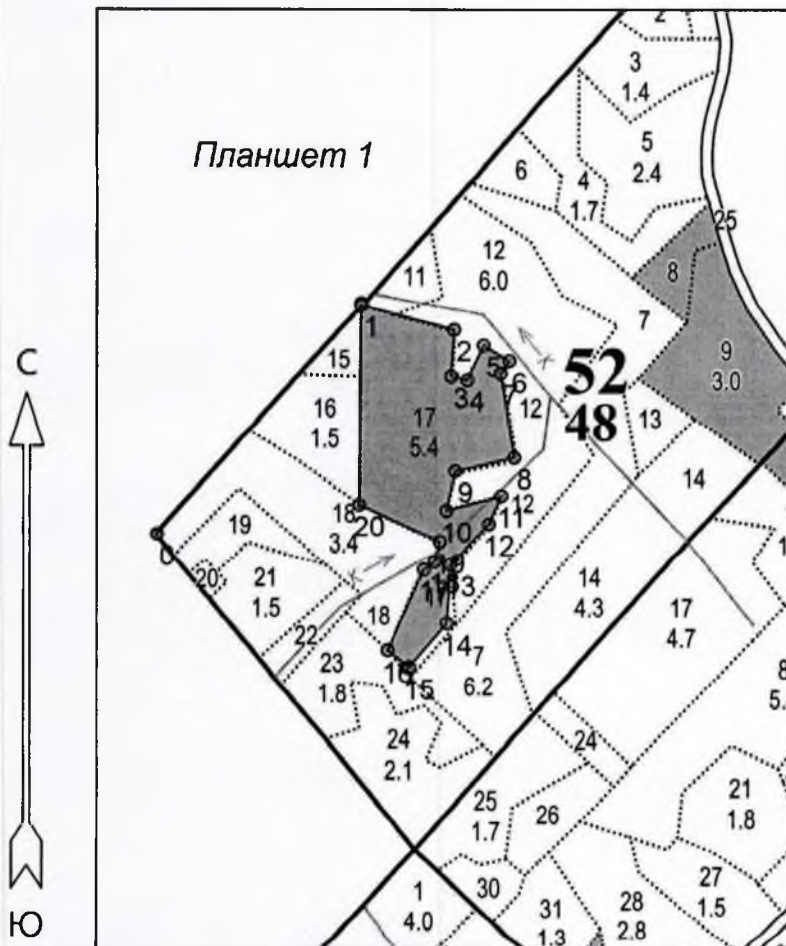
№ квартала 52, № 17

Площадь участка 5.3 га

Масштаб 1 : 10000

Экспликация объекта		
Номера точек	Азимуты линий, °	Длина линий, м
Привязка		
0 - 1	41°.30'	408.0
Лесосека		
1 - 2	105°.30'	127.0
2 - 3	183°.30'	62.0
3 - 4	103°.00'	22.0
4 - 5	25°.00'	51.0
5 - 6	122°.00'	40.0
6 - 7	215°.00'	20.0
7 - 8	171°.00'	113.0
8 - 9	257°.00'	80.0
9 - 10	192°.30'	54.0
10 - 11	75°.00'	75.0
11 - 12	203°.30'	41.0
12 - 13	223°.00'	74.0
13 - 14	183°.30'	78.0
14 - 15	220°.30'	76.0
15 - 16	308°.00'	36.0
16 - 17	24°.00'	117.0

17 - 18	52°.00'	18.0
18 - 19	14°.00'	27.0
19 - 20	295°.00'	117.0
20 - 1	0°.30'	267.0



Условные обозначения  
■ Эксплуатационный участок

Чертил: представитель арендатора

подпись

Етепнева Н.Д.  
Ф.И.О.