

УТВЕРЖДАЮ:

Заместитель председателя
Комитета по природным ресурсам
должность

Ленинградской области
фамилия, имя и отчество (при наличии)

О. И. Фотинцев

дата

15.12.2022

Акт

лесопатологического обследования № 067-ПВ-8-22/47

лесных насаждений

Волосовского

(лесничество)

Ленинградской области

(субъект Российской Федерации)

Способ лесопатологического обследования:

1. Визуальный

☒

2. Инструментальный

☐

Место проведения

Участковое лесничество	Урочище (дача)	Квартал	Выдел	Площадь выдела, га	Лесопатологи- ческий выдел	Площадь лесопатологи- ческого выдела, га
Редкинское	-	91	23	19,70	23.6	17,90

Лесопатологическое обследование проведено на общей площади 17,90 га.

Кадастровый номер участка:

б/н

(для участков, предоставленных в постоянное (бессрочное) пользование, аренду)

Документ о праве пользования :

договор аренды от 16.12.2008 №2-2008-12-194-3, заготовка древесины

(тип документа о праве пользования, дата, номер, вид разрешенного использования лесов)

1. Визуальное (рекогносцировочное) лесопатологическое обследование
(раздел включается в акт, в случае проведения лесопатологического обследования
визуальным способом).

Наземное ☒ Дистанционное ☐

1.1 На площади 17,90 га фактическая таксационная характеристика лесного насаждения соответствует
(не соответствует) таксационному описанию (нужное подчеркнуть).

Причины несоответствия _____
Ведомость участков с выявленными несоответствиями приведена в приложении 1 к Акту

1.2 Лесные насаждения с нарушенной и утраченной устойчивостью выявлены на
площади 17,9 га:

Участковое лесничество	Урочище (дача)	Квартал	Выдел	Площадь (га) насаждений		Причины ослабления, повреждения
				с нарушенной устойчивостью	с утраченной устойчивостью	
1	2	3	4	5	6	7
Редкинское	-	91	23	17,9	0	Ветровая текущего года (881), Бурелом текущего года (882), Лубоед сосновый большой (338).
Итого	-	-	-	17,90	0,00	

Состояние обследованных лесных насаждений приведено в приложениях 1.1-1.4 к Акту в зависимости от метода проведения ЛПО.

1.3 В обследованных лесных насаждениях прогнозируется:

Прогноз	Площадь, га
1	2
Ослабление лесных насаждений	
Усыхание лесных насаждений различной степени	
Развитие очагов вредных организмов	

1.4 Обнаружено загрязнение лесного участка отходами и выбросами:

промышленными ☐ бытовыми ☐

Вид загрязнения	Размеры загрязнения			Объем, куб.м	Площадь загрязнения, га
	длина, м	ширина, м	высота, м		
1	2	3	4	5	6
-	-	-	-	-	-

ЗАКЛЮЧЕНИЕ

Оценка текущего санитарного и лесопатологического состояния лесных насаждений, назначенные профилактические мероприятия по защите лесов, заключение о необходимости проведения инструментального ЛПО

Участковое лесничество	Урочище (дача)	Квартал	Выдел	Площадь выдела, га	Лесопатологический выдел	Площадь лесопатологического выдела, га	Вид мероприятия	Рекомендуемый срок проведения мероприятия
1	2	3	4	5	6	7	8	9
Редкинское		91	23*	19,70	23,6	17,9	СОМ не требуется	2022-2024 год

*Согласно статье 19 постановления Правительства РФ от 9.12.2020 № 2047 "Об утверждении правил санитарной безопасности в лесах" мероприятия по предупреждению распространения вредных организмов осуществляются в сильно ослабленных, усыхающих и погибших насаждениях. Насаждение, расположенное в выделе 23 квартала 91 Редкинского участкового лесничества Волосовского лесничества Ленинградской области является ослабленным насаждением (СКС = 2,07), в которых согласно действующему законодательству мероприятия по предупреждению распространения вредных организмов не осуществляются.

Дата проведения обследования 28.10.2022

Дата составления документа 28.11.2022

Исполнитель работ по проведению лесопатологического обследования:

Фамилия, имя и отчество (при наличии) Ерошенков Д.В.

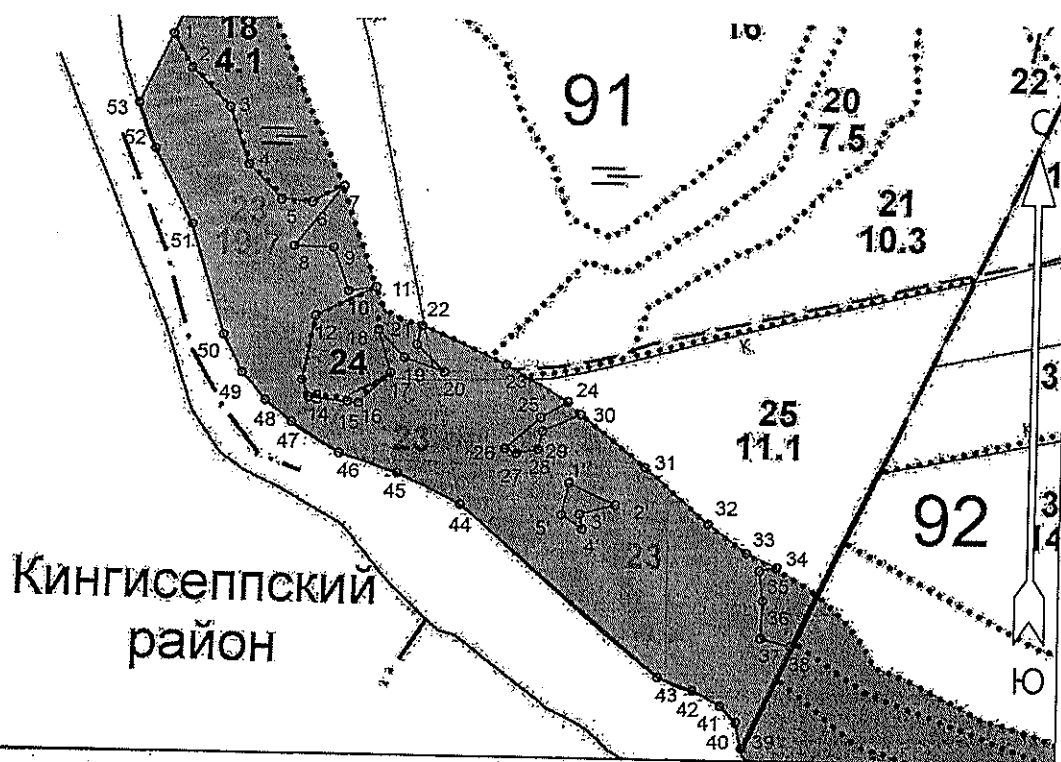
Организация Филиал ФБУ "Рослесозащита" - "Центр защиты леса Ленинградской области"

Должность начальник отдела ЗЛ и ГЛПМ Подпись Ерошенков

Телефон 8 (812) 552-73-55

Абрис участка
Волосовское лесничество
Редкинское участковое лесничество
кв. 91, выд. 23, лп. выд. 23.6, площадь лп. выд. 17,9 га.

Масштаб 1: 10000



Условные обозначения:
[shaded box] - СОМ не требуется

N квартала	N выдела	N лесопатологического выдела	Размеры ленты (круговой площадки) перечета					Координаты начала, конца и поворотных точек лент перечета/центров круговых площадок перечета
			N ленты (площадки)	длина, м	ширина, м	радиус, м	площадь, га	
91	23	23.6					17,9	

Пространственное размещение лесопатологических выделов
(включается в Акт при выделении лесопатологических
выделов, для указания пространственного расположения
поврежденных и погибших насаждений)

Номера точек	Координаты		Длина, м
1-2	59.18056407	28.91590575	51
2-3	59.18015574	28.91632636	72
3-4	59.17970203	28.917234	79
4-5	59.17903281	28.91769888	63
5-6	59.17862448	28.9184737	40
6-7	59.17860179	28.9191821	47
7-8	59.17879462	28.91991263	102
8-9	59.17808003	28.91878362	52
9-10	59.17806988	28.9196936	61
10-11	59.17755288	28.92005944	37
11-12	59.17760603	28.92070143	88
12-13	59.17725201	28.91931492	87
13-14	59.17648071	28.91902713	24
14-15	59.17627654	28.9191821	52
15-16	59.17623117	28.92008973	14
16-17	59.17621983	28.92033325	58
17-18	59.17658279	28.92106378	59
18-19	59.17709321	28.920776	50
19-20	59.17676427	28.92137371	56
20-21	59.17660548	28.92230348	51
21-22	59.17692307	28.9216615	26
22-23	59.17714993	28.92177218	122
23-24	59.17670756	28.92372028	95
24-25	59.17627654	28.92515922	41
25-26	59.17608371	28.92453937	63
26-27	59.17570941	28.92372028	16
27-28	59.17565269	28.92398593	30
28-29	59.17570941	28.9244951	24
29-30	59.17592492	28.92458365	55
30-31	59.17612908	28.92546915	109
31-32	59.17551658	28.92695236	114
32-33	59.17484736	28.92845771	64
33-34	59.17450708	28.92936534	44
34-35	59.17434496	28.93006759	23
35-36	59.17430359	28.92966648	40
36-37	59.17395089	28.92975894	50
37-38	59.17349839	28.92972167	41
38-39	59.17341137	28.93041595	149
39-40	59.17219317	28.92932107	35
40-41	59.17249943	28.92918824	30
41-42	59.17269225	28.92881191	42
42-43	59.17287373	28.92816992	50
43-44	59.17302119	28.92735083	346
44-45	59.17502884	28.9227241	93
45-46	59.17539181	28.92126302	81
46-47	59.17561866	28.91991263	75
47-48	59.17598163	28.91880576	45
48-49	59.17623117	28.91818591	48
49-50	59.17656011	28.91763247	55
50-51	59.17700247	28.91718972	153

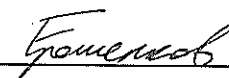
51-52	59.17831822	28.91641491	111
52-53	59.17920295	28.91552941	64
53-1	59.17973606	28.91513094	103
1'-2'	59.17530471	28.92522411	67
2'-3'	59.17505501	28.92629877	48
3'-4'	59.17493976	28.92548653	20
4'-5'	59.17476049	28.92554901	33
5'-1'	59.17492696	28.92506166	43

Исполнитель работ по проведению лесопатологического обследования:

Фамилия, имя и отчество (при наличии)

Ерошенков Д.В.

Подпись



Дата составления документа

28.11.2022