

УТВЕРЖДАЮ:

Заместитель председателя
Комитета по природным ресурсам
должности
Ленинградской области
фамилия, имя и отчество (при наличии)
О. И. Фатиев
15.12.2022. дата

Акт

лесопатологического обследования № 058-ПР-8-22/47

лесных насаждений Волосовского (лесничество)
Ленинградской области (субъект Российской Федерации)

Способ лесопатологического обследования:

1. Визуальный

☒

2. Инструментальный

☐

Место проведения

Участковое лесничество	Урочище (дача)	Квартал	Выдел	Площадь выдела, га	Лесопатологи- ческий выдел	Площадь лесопатологи- ческого выдела, га
Редкинское	-	91	16	15,80	16,4	5,36

Лесопатологическое обследование проведено на общей площади 5,36 га.

Кадастровый номер участка:

б/н

(для участков, предоставленных в постоянное (бессрочное) пользование, аренду)

Документ о праве пользования :

договор аренды от 16.12.2008 №2-2008-12-194-3, заготовка древесины

(тип документа о праве пользования, дата, номер, вид разрешенного использования лесов)

1. Визуальное (рекогносцировочное) лесопатологическое обследование
(раздел включается в акт, в случае проведения лесопатологического обследования
визуальным способом).

Наземное ☒

Дистанционное ☐

1.1 На площади 5,36 га фактическая таксационная характеристика лесного насаждения соответствует
(не соответствует) таксационному описанию (нужное подчеркнуть).

Причины несоответствия

Ведомость участков с выявленными несоответствиями приведена в приложении 1 к Акту

1.2 Лесные насаждения с нарушенной и утраченной устойчивостью выявлены на
площади 5,36 га:

Участковое лесничество	Урочище (дача)	Квартал	Выдел	Площадь (га) насаждений		Причины ослабления, повреждения
				с нарушенной устойчивостью	с утраченной устойчивостью	
1	2	3	4	5	6	7
Редкинское	-	91	16	5,36	0	УН пожар 1-3 лет СИ (864), Лубоед сосновый большой (338).
Итого	-	-	-	5,36	0,00	

Состояние обследованных лесных насаждений приведено в приложениях 1.1-1.4 к Акту в зависимости
от метода проведения ЛПО.

1.3 В обследованных лесных насаждениях прогнозируется:

Прогноз	Площадь, га
1	2
Ослабление лесных насаждений	
Усыхание лесных насаждений различной степени	
Развитие очагов вредных организмов	

1.4 Обнаружено загрязнение лесного участка отходами и выбросами:

промышленными ☐ бытовыми ☐

Вид загрязнения	Размеры загрязнения			Объем, куб.м	Площадь загрязнения, га
	длина, м	ширина, м	высота, м		
1	2	3	4	5	6
-	-	-	-	-	-

ЗАКЛЮЧЕНИЕ

Оценка текущего санитарного и лесопатологического состояния лесных насаждений, назначенные
профилактические мероприятия по защите лесов, заключение о необходимости проведения
инструментального ЛПО

Участковое лесничество	Урочище (дача)	Квартал	Выдел	Площадь выдела, га	Лесопатологический выдел	Площадь лесопатологическог о выдела, га	Вид мероприятия	Рекомендуемый срок проведения мероприятия
1	2	3	4	5	6	7	8	9
Редкинское		91	16*	15,80	16.4	5,36	СОМ не требуется	2022-2024 год

* - Согласно п.30 Приказа МПР РФ от 09.11.2020 № 912 "СОМ не планируются в лесных насаждениях 4 и 5 бонитетов, за
исключением случаев угрозы возникновения в этих лесных насаждениях очагов вредных организмов..."

*Согласно статье 19 постановления Правительства РФ от 9.12.2020 № 2047 "Об утверждении правил санитарной безопасности в
лесах" мероприятия по предупреждению распространения вредных организмов осуществляются в сильно ослабленных,
усыхающих и погибших насаждениях. Насаждение, расположенное в выделе 16 квартала 91 Редкинского участкового
лесничества Волосовского лесничества Ленинградской области является ослабленным насаждением (СКС = 2,05), в которых
согласно действующему законодательству мероприятия по предупреждению распространения вредных организмов не
осуществляются.

Дата проведения обследования 28.10.2022

Дата составления документа 28.11.2022

Исполнитель работ по проведению лесопатологического обследования:

Фамилия, имя и отчество (при наличии) Петров А.В.

Организация Филиал ФБУ "Рослесозащита" - "Центр защиты леса Ленинградской области"

Должность инженер-лесопатолог Подпись Петров

Телефон 8 (812) 552-73-55

Ведомость участков леса с выявленными несоответствиями таксационным описаниям

Субъект Российской Федерации Ленинградская область Лесничество Вологовское
 Участковое лесничество Редкинское Урочище (лесная дача) -

Условные обозначения:											Год проведения лесосурейства											Заложено пробных площадей									
Ф											ТО	×	×	Площадь лесопатологического выдела, га	Таксационная характеристика											Заложено пробных площадей					
Категория защитных лесов											ОЗУ	Источники данных	Номер лесопатологического выдела	Площадь лесопатологического выдела, га	Таксационная характеристика											Заложено пробных площадей					
Целевое назначение лесов											Площадь выдела, га	Номер выдела	Площадь выдела, га	Целевое назначение лесов	Категория защитных лесов	ОЗУ	Источники данных	Номер лесопатологического выдела	Площадь лесопатологического выдела, га	Таксационная характеристика											Заложено пробных площадей
Номер квартала											Номер выдела	Площадь выдела, га	Целевое назначение лесов	Категория защитных лесов	ОЗУ	Источники данных	Номер лесопатологического выдела	Площадь лесопатологического выдела, га	Таксационная характеристика											Заложено пробных площадей	
1											2	3	4	5	6	7	8	9	10	Таксационная характеристика											Заложено пробных площадей
1											2	3	4	5	6	7	8	9	10	Таксационная характеристика											Заложено пробных площадей
1											2	3	4	5	6	7	8	9	10	Таксационная характеристика											Заложено пробных площадей
1											2	3	4	5	6	7	8	9	10	Таксационная характеристика											Заложено пробных площадей
1											2	3	4	5	6	7	8	9	10	Таксационная характеристика											Заложено пробных площадей
1											2	3	4	5	6	7	8	9	10	Таксационная характеристика											Заложено пробных площадей
1											2	3	4	5	6	7	8	9	10	Таксационная характеристика											Заложено пробных площадей
1											2	3	4	5	6	7	8	9	10	Таксационная характеристика											Заложено пробных площадей
1											2	3	4	5	6	7	8	9	10	Таксационная характеристика											Заложено пробных площадей
1											2	3	4	5	6	7	8	9	10	Таксационная характеристика											Заложено пробных площадей
1											2	3	4	5	6	7	8	9	10	Таксационная характеристика											Заложено пробных площадей
1											2	3	4	5	6	7	8	9	10	Таксационная характеристика											Заложено пробных площадей
1											2	3	4	5	6	7	8	9	10	Таксационная характеристика											Заложено пробных площадей
1											2	3	4	5	6	7	8	9	10	Таксационная характеристика											Заложено пробных площадей
1											2	3	4	5	6	7	8	9	10	Таксационная характеристика											Заложено пробных площадей
1											2	3	4	5	6	7	8	9	10	Таксационная характеристика											Заложено пробных площадей
1											2	3	4	5	6	7	8	9	10	Таксационная характеристика											Заложено пробных площадей
1											2	3	4	5	6	7	8	9	10	Таксационная характеристика											Заложено пробных площадей
1											2	3	4	5	6	7	8	9	10	Таксационная характеристика											Заложено пробных площадей
1											2	3	4	5	6	7	8	9	10	Таксационная характеристика											Заложено пробных площадей
1											2	3	4	5	6	7	8	9	10	Таксационная характеристика											Заложено пробных площадей
1											2	3	4	5	6	7	8	9	10	Таксационная характеристика											Заложено пробных площадей
1											2	3	4	5	6	7	8	9	10	Таксационная характеристика											Заложено пробных площадей
1											2	3	4	5	6	7	8	9	10	Таксационная характеристика											Заложено пробных площадей
1											2	3	4	5	6	7	8	9	10	Таксационная характеристика											Заложено пробных площадей
1											2	3	4	5	6	7	8	9	10	Таксационная характеристика											Заложено пробных площадей
1											2	3	4	5	6	7	8	9	10	Таксационная характеристика											Заложено пробных площадей
1											2	3	4	5	6	7	8	9	10	Таксационная характеристика											Заложено пробных площадей
1											2	3	4	5	6	7	8	9	10	Таксационная характеристика											Заложено пробных площадей
1											2	3	4	5	6	7	8	9	10	Таксационная характеристика											Заложено пробных площадей
1											2	3	4	5	6	7	8	9	10	Таксационная характеристика											Заложено пробных площадей
1											2	3	4	5	6	7	8	9	10	Таксационная характеристика											Заложено пробных площадей
1											2	3	4	5	6	7	8	9	10	Таксационная характеристика											Заложено пробных площадей
1											2	3	4	5	6	7	8	9	10	Таксационная характеристика											Заложено пробных площадей
1											2	3	4	5	6	7	8	9	10	Таксационная характеристика											Заложено пробных площадей
1											2	3	4	5	6	7	8	9	10	Таксационная характеристика											Заложено пробных площадей
1											2	3	4	5	6	7	8	9	10	Таксационная характеристика											Заложено пробных площадей
1											2	3	4	5	6	7	8	9	10	Таксационная характеристика											Заложено пробных площадей
1											2	3	4	5	6	7	8	9	10	Таксационная характеристика											Заложено пробных площадей
1											2	3	4	5	6	7	8	9	10	Таксационная характеристика											Заложено пробных площадей
1											2	3	4	5	6	7	8	9	10	Таксационная характеристика											Заложено пробных площадей
1											2	3	4	5	6	7	8	9	10	Таксационная характеристика											Заложено пробных площадей
1											2	3	4	5	6	7	8	9	10	Таксационная характеристика											Заложено пробных площадей
1											2	3	4	5	6	7	8	9	10	Таксационная характеристика											Заложено пробных площадей
1											2	3	4	5	6	7	8	9	10	Таксационная характеристика											Заложено пробных площадей
1											2	3	4	5	6	7	8	9	10	Таксационная характеристика											Заложено пробных площадей
1											2	3	4	5	6	7	8	9	10	Таксационная характеристика											Заложено пробных площадей
1											2	3	4	5	6	7	8	9	10	Таксационная характеристика											Заложено пробных площадей
1											2	3	4	5	6	7	8	9	10	Таксационная характеристика											Заложено пробных площадей
1											2	3	4	5	6	7	8	9	10	Таксационная характеристика											Заложено пробных площадей
1											2	3	4	5	6	7	8	9	10	Таксационная характеристика											Заложено пробных площадей
1											2	3	4	5	6	7	8	9	10	Таксационная характеристика											Заложено пробных площадей
1											2	3	4	5	6	7	8	9	10	Таксационная характеристика											Заложено пробных площадей
1											2	3	4	5	6	7	8	9	10	Таксационная характеристика											Заложено пробных площадей
1											2	3	4	5	6	7	8	9	10	Таксационная характеристика											Заложено пробных площадей
1											2	3	4	5	6	7	8	9	10	Таксационная характеристика											Заложено пробных площадей
1											2	3	4	5	6	7	8	9	10	Таксационная характеристика											Заложено пробных площадей
1											2	3	4	5	6	7	8	9	10	Таксационная характеристика											Заложено пробных площадей
1											2	3	4	5	6	7	8	9	10	Таксационная характеристика											Заложено пробных площадей
1											2	3	4	5	6	7	8	9	10	Таксационная характеристика											Заложено пробных площадей
1											2	3	4	5	6	7	8	9	10	Таксационная характеристика											Заложено пробных площадей
1											2	3	4	5	6	7	8	9	10	Таксационная характеристика											Заложено пробных площадей
1											2	3	4	5	6	7	8	9	10	Таксационная характеристика											Заложено пробных площадей
1											2	3	4	5	6	7	8	9	10	Таксационная характеристика											Заложено пробных площадей
1											2	3	4	5	6	7	8	9	10	Таксационная характеристика											Заложено пробных площадей
1											2	3	4	5	6	7	8	9	10	Таксационная характеристика											Заложено пробных площадей
1											2	3	4	5	6	7	8	9	10	Таксационная характеристика											Заложено пробных площадей
1											2	3	4	5	6	7	8	9	10	Таксационная характеристика											Заложено пробных площадей
1											2	3	4	5	6	7	8	9	10	Таксационная характеристика											Заложено пробных площадей
1											2	3	4	5	6	7	8	9	10	Таксационная характеристика											Заложено пробных площадей
1											2	3	4	5	6	7	8	9	10	Таксационная характеристика											Заложено пробных площадей
1											2	3	4	5	6	7	8	9	10	Таксационная характеристика											Заложено пробных площадей
1											2	3	4	5	6	7	8	9	10	Таксационная характеристика											Заложено пробных площадей
1											2	3	4	5	6	7	8	9	10	Таксационная характеристика											Заложено пробных площадей
1											2	3	4	5	6	7	8	9	10	Таксационная характеристика											Заложено пробных площадей
1											2	3	4	5	6	7	8	9	10	Таксационная характеристика											Заложено пробных площадей
1											2	3	4	5	6	7	8	9	10	Таксационная характеристика											Заложено пробных площадей
1											2	3	4	5	6	7	8	9	10	Таксационная характеристика											Заложено пробных площадей
1											2	3	4	5	6	7	8	9	10	Таксационная характеристика											Заложено пробных площадей
1											2	3	4	5	6	7	8	9	10	Таксационная характеристика											Заложено пробных площадей
1											2	3	4	5	6	7	8	9	10	Таксационная характеристика											Заложено пробных площадей
1											2	3	4	5	6	7	8	9	10	Таксационная характеристика											Заложено пробных площадей
1											2	3	4	5	6	7	8	9	10	Таксационная характеристика											Заложено пробных площадей
1											2	3	4	5	6	7	8	9	10	Таксационная характеристика											Заложено пробных площадей
1											2	3	4	5	6	7	8	9	10	Таксационная характеристика											Заложено пробных площадей
1											2	3	4	5	6	7	8	9	10	Таксационная характеристика											Заложено пробных площадей
1											2	3	4	5	6	7	8	9	10	Таксационная характеристика											Заложено пробных площадей
1											2	3	4	5	6	7	8	9	10	Таксационная характеристика											Заложено пробных площадей
1											2	3	4	5	6	7	8	9	10	Таксационная характеристика											Заложено пробных площадей
1											2	3	4	5	6	7	8	9	10	Таксационная характеристика											Заложено пробных площадей
1											2	3	4	5	6	7	8	9	10	Таксационная характеристика											Заложено пробных площадей
1											2	3	4	5	6	7	8	9	10	Таксационная характеристика											Заложено пробных площадей

Условные обозначения:
 ТО - таксационные описания
 Ф - фактическая характеристика лесного насаждения

Исполнитель работ по проведению лесопатологического обследования:

Фамилия, имя и отчество (при наличии)

Петров А.В.

Подпись

Петров

Дата составления документа

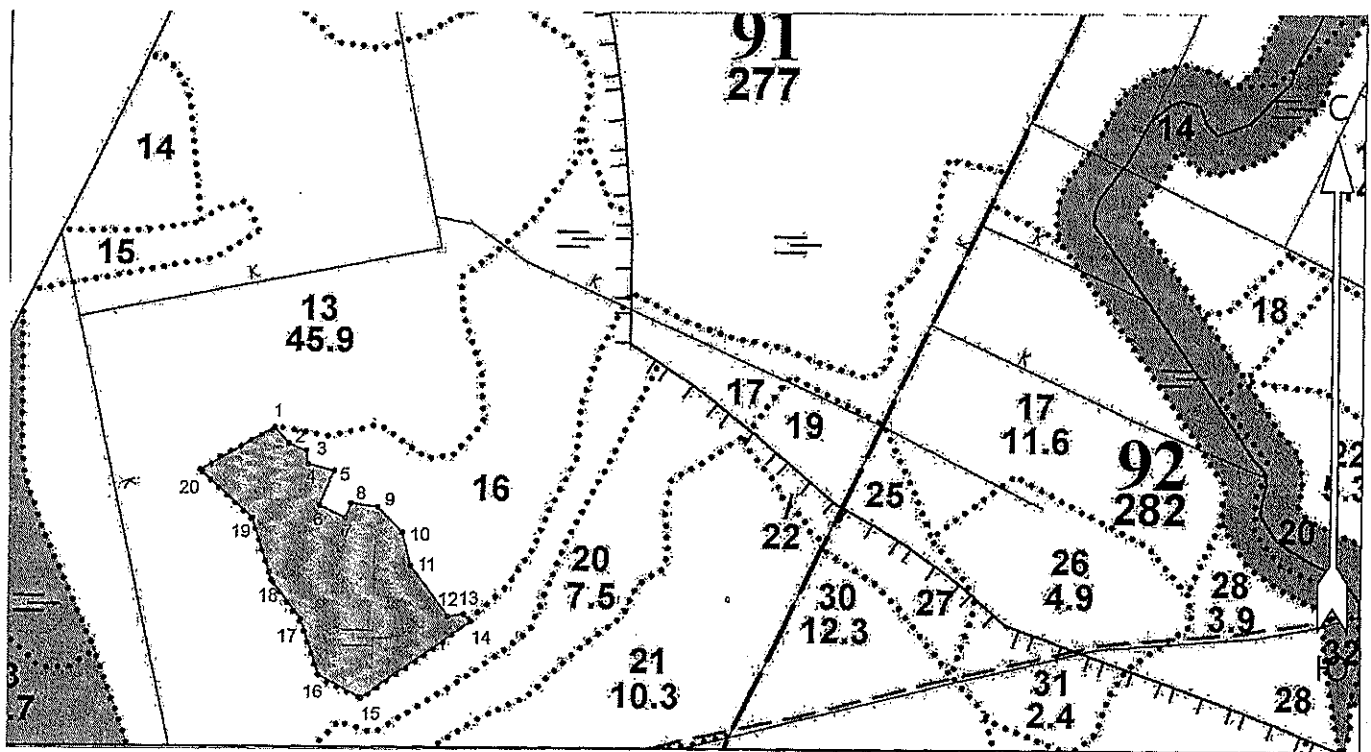
28.11.2022

у словные обозначения: Н - деревья не подлежат рубке; Р - деревья подлежат рубке.

Подпись

Абрис участка
Волосовское лесничество
Редкинское участковое лесничество
кв. 91, выд. 16, лп. выд. 16.4, площадь лп. выд. 5,36 га.

Масштаб 1: 10000



Условные обозначения:

 - СОМ не требуется

N квартала	N выдела	N лесопато логическ ого выдела	Размеры ленты (круговой площадки) перече́та					Координаты начала, конца и поворотных точек лент перече́та/центров круговых площадок перече́та
			N ленты (площа дки)	длина, м	ширина, м	радиус, м	площа дь, га	
91	16	16.4					5,36	

Пространственное размещение лесопатологических выделов
(включается в Акт при выделении лесопатологических
выделов, для указания пространственного расположения
поврежденных и погибших насаждений)

Номера точек	Координаты		Длина, м
1-2	59.18147569	28.92399576	28
2-3	59.1812799	28.92431754	24
3-4	59.18120262	28.92471976	19
4-5	59.18103774	28.92477004	36
5-6	59.18096046	28.92537338	50
6-7	59.18054828	28.92504154	38
7-8	59.18039887	28.92564488	21
8-9	59.18057404	28.92577561	36
9-10	59.18052767	28.92639905	47
10-11	59.18022369	28.92697222	46
11-12	59.17982182	28.92717334	82
12-13	59.17923446	28.92804818	20
13-14	59.17926022	28.92840012	14
14-15	59.17917778	28.92858113	178
15-16	59.17825038	28.92604711	64
16-17	59.17852345	28.92506166	78
17-18	59.17919324	28.92463932	65
18-19	59.17965179	28.92394548	86
19-20	59.18039371	28.92349298	95
20-1	59.18096561	28.92226619	114

Исполнитель работ по проведению лесопатологического обследования:

Фамилия, имя и отчество (при наличии)

Петров А.В.

Подпись



Дата составления документа

28.11.2022