

УТВЕРЖДАЮ:

Заместитель председателя
Комитета по природным ресурсам
должность
Ленинградского областного
фамилия, имя и отчество (при наличии)
О. И. Ванин
15.12.2022 дата

Акт

лесопатологического обследования № 057-ПВ-8-22/47

лесных насаждений Волосовского (лесничество)
Ленинградской области (субъект Российской Федерации)

Способ лесопатологического обследования:

1. Визуальный

☒

2. Инструментальный

☐

Место проведения

Участковое лесничество	Урочище (дача)	Квартал	Выдел	Площадь выдела, га	Лесопатологи- ческий выдел	Площадь лесопатологи- ческого выдела, га
Редкинское	-	91	13	45,90	13,14	34,04

Лесопатологическое обследование проведено на общей площади 34,04 га.

Кадастровый номер участка:

б/н

(для участков, предоставленных в постоянное (бессрочное) пользование, аренду)

Документ о праве пользования :

договор аренды от 16.12.2008 №2-2008-12-194-3, заготовка древесины

(тип документа о праве пользования, дата, номер, вид разрешенного использования лесов)

1. Визуальное (рекогносцировочное) лесопатологическое обследование
(раздел включается в акт, в случае проведения лесопатологического обследования
визуальным способом).

Наземное ☒

Дистанционное ☐

1.1 На площади 34,04 га фактическая таксационная характеристика лесного насаждения соответствует
(не соответствует) таксационному описанию (нужное подчеркнуть).

Причины несоответствия

Ведомость участков с выявленными несоответствиями приведена в приложении 1 к Акту

1.2 Лесные насаждения с нарушенной и утраченной устойчивостью выявлены на
площади 34,04 га:

Участковое лесничество	Урочище (дача)	Квартал	Выдел	Площадь (га) насаждений		Причины ослабления, повреждения
				с нарушенной устойчивостью	с утраченной устойчивостью	
1	2	3	4	5	6	7
Редкинское	-	91	13	34,04	0	УН пожар 1-3 лет СИ (864), Лубоед сосновый большой (338).
Итого	-	-	-	34,04	0,00	

Состояние обследованных лесных насаждений приведено в приложениях 1.1-1.4 к Акту в зависимости
от метода проведения ЛПО.

1.3 В обследованных лесных насаждениях прогнозируется:

Прогноз	Площадь, га
1	2
Ослабление лесных насаждений	
Усыхание лесных насаждений различной степени	
Развитие очагов вредных организмов	

1.4 Обнаружено загрязнение лесного участка отходами и выбросами:

промышленными ☐ бытовыми ☐

Вид загрязнения	Размеры загрязнения			Объем, куб.м	Площадь загрязнения, га
	длина, м	ширина, м	высота, м		
1	2	3	4	5	6
-	-	-	-	-	-

ЗАКЛЮЧЕНИЕ

Оценка текущего санитарного и лесопатологического состояния лесных насаждений, назначенные
профилактические мероприятия по защите лесов, заключение о необходимости проведения
инструментального ЛПО

Участковое лесничество	Урочище (дача)	Квартал	Выдел	Площадь выдела, га	Лесопатологический выдел	Площадь лесопатологическог о выдела, га	Вид мероприятия	Рекомендуемый срок проведения мероприятия
1	2	3	4	5	6	7	8	9
Редкинское		91	13*	45,90	13.14	34,04	СОМ не требуется	2022-2024 год

* - Согласно п.30 Приказа МПР РФ от 09.11.2020 № 912 "СОМ не планируются в лесных насаждениях 4 и 5 бонитетов, за
исключением случаев угрозы возникновения в этих лесных насаждениях очагов вредных организмов..."

*Согласно статье 19 постановления Правительства РФ от 9.12.2020 № 2047 "Об утверждении правил санитарной безопасности в
лесах" мероприятия по предупреждению распространения вредных организмов осуществляются в сильно ослабленных,
усыхающих и погибших насаждениях. Насаждение, расположенное в выделе 13 квартала 91 Редкинского участкового
лесничества Волосовского лесничества Ленинградской области является ослабленным насаждением (СКС = 1,9), в которых
согласно действующему законодательству мероприятия по предупреждению распространения вредных организмов не
осуществляются.

Дата проведения обследования 28.10.2022

Дата составления документа 28.11.2022

Исполнитель работ по проведению лесопатологического обследования:

Фамилия, имя и отчество (при наличии) Петров А.В.

Организация Филиал ФБУ "Рослесозащита" - "Центр защиты леса Ленинградской области"

Должность инженер-лесопатолог Подпись 

Телефон 8 (812) 552-73-55

Ведомость участков леса с выявленными несоответствиями таксационным описаниям

Субъект Российской Федерации _____ Ленинградская область _____ Лесничество _____ Вологодское _____
 Участковое лесничество _____ Редкинское _____ Урочище (лесная дача) _____

Условные обозначения:											Таксационная характеристика										Заложено пробных площадей	
1	2	3	4	5	6	7	8	9	10	состав	порода	возраст, лет	средняя высота, м	средний диаметр, см	тип леса	плотнота	бонитет	запас, куб м./га	количество, шт.	Общая площадь, га		
							ТО	х	х											20	21	
							Ф															

Условные обозначения:

ТО - таксационные описания

Ф - фактическая характеристика лесного насаждения

Исполнитель работ по проведению лесопатологического обследования:

Фамилия, имя и отчество (при наличии)

Петров А.В.

Подпись

Дата составления документа

28.11.2022

Результаты проведения лесонатологического обследования лесных насаждений за

Субъект Российской Федерации		Ленинградская область		(месяц)	
Участковое лесничество		Редкинское		Лесничество	
				Урожай (лесная дача)	
				Вологовское	

октябрь _____ г.
(месяц)

Волосовское

[illegible]

Исполнитель работ по проведению лесопатологического обследования:

Фамилия, имя и отчество (при наличии)

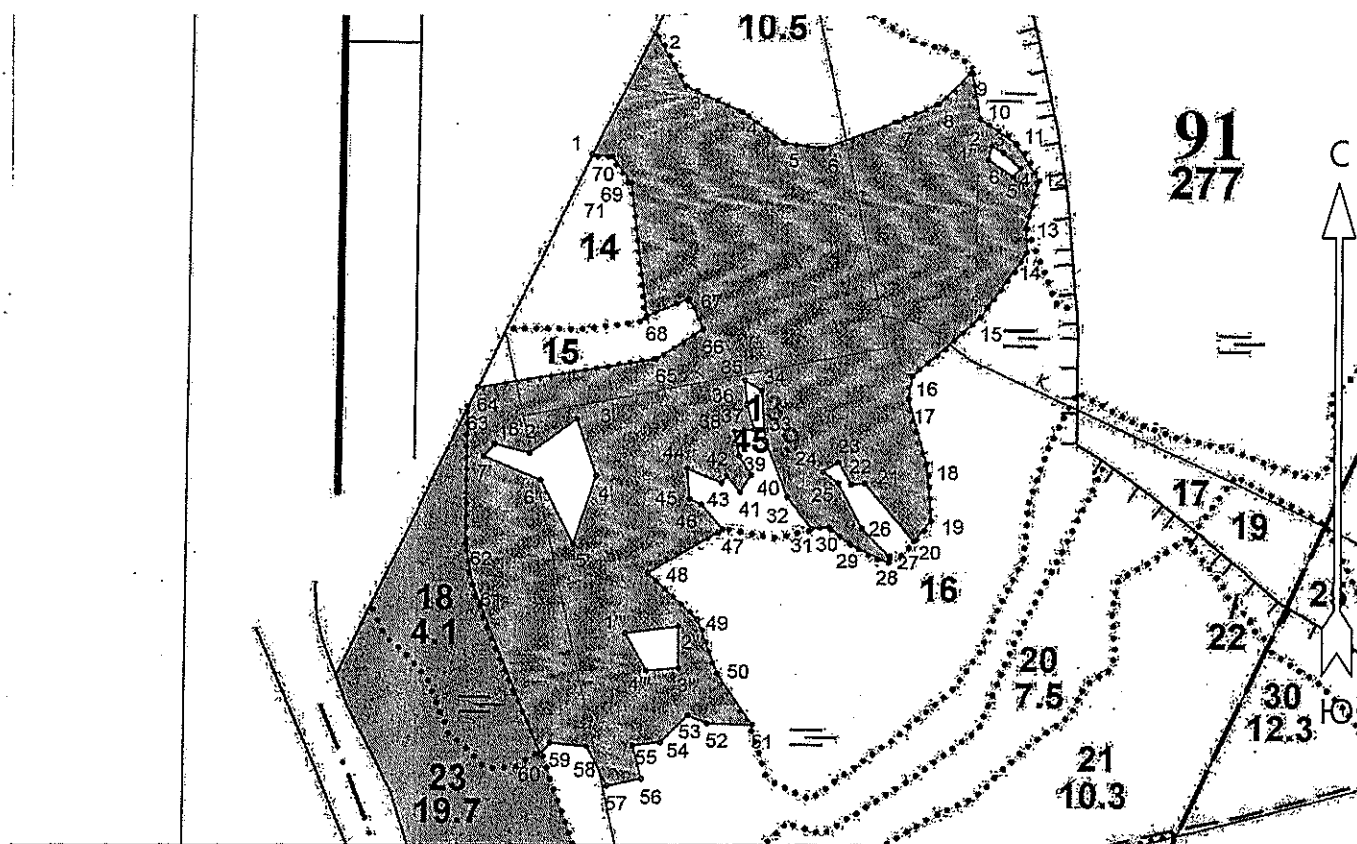
Петров А.В.

Подпись


28.11.2022

Абрис участка
Волосовское лесничество
Редкинское участковое лесничество
кв. 91, выд. 13, лп. выд. 13.14, площадь лп. выд. 34,04 га.

Масштаб 1: 10000



Условные обозначения:

 - СОМ не требуется

N квартала	N выдела	N лесопатологического выдела	Размеры ленты (круговой площадки) перечета					Координаты начала, конца и поворотных точек лент перечета/центров круговых площадок перечета
			N ленты (площадки)	длина, м	ширина, м	радиус, м	площадь, га	
91	13	13.14					34,04	

Пространственное размещение лесопатологических выделов
(включается в Акт при выделении лесопатологических
выделов, для указания пространственного расположения
поврежденных и погибших насаждений)

Номера точек	Координаты		Длина, м
1-2	59.18593927	28.9209842	184
2-3	59.18742392	28.92242177	83
3-4	59.18676791	28.92311809	82
4-5	59.18645717	28.92442088	69
5-6	59.18607738	28.92538675	52
6-7	59.18600832	28.92628522	104
7-8	59.18633057	28.92799233	59
8-9	59.18654924	28.92893573	62
9-10	59.18694055	28.92969944	65
10-11	59.1863651	28.9299016	58
11-12	59.18606587	28.93073269	58
12-13	59.18562853	28.93127178	64
13-14	59.1850761	28.93097977	32
14-15	59.18478838	28.93100223	106
15-16	59.18400577	28.92994652	119
16-17	59.18330373	28.92837419	31
17-18	59.18302751	28.92828434	90
18-19	59.1822449	28.92871111	75
19-20	59.18157739	28.92882342	35
20-21	59.1813357	28.92841911	99
21-22	59.18201473	28.92729601	18
22-23	59.18200322	28.92698154	34
23-24	59.18226792	28.92668954	24
24-25	59.18215283	28.92633015	26
25-26	59.18201473	28.92668954	66
26-27	59.18148531	28.92722863	52
27-28	59.18115309	28.92786367	9
28-29	59.18107512	28.9278497	56
29-30	59.18129333	28.92697429	37
30-31	59.18149941	28.92647152	24
31-32	59.18148123	28.92605747	52
32-33	59.18185703	28.92550739	80
33-34	59.18252377	28.9249987	67
34-35	59.18312115	28.92491559	26
35-36	59.18324587	28.92452793	32
36-37	59.18295947	28.92457301	35
37-38	59.18265923	28.9247443	26
38-39	59.18263613	28.92429353	34
39-40	59.1823405	28.92440172	30
40-41	59.18211416	28.92468119	26
41-42	59.18191553	28.92442876	27
42-43	59.1821003	28.92412224	11
43-44	59.18201716	28.92400504	49
44-45	59.18218807	28.9232117	40
45-46	59.18182777	28.92326579	17
46-47	59.1817631	28.92353625	43
47-48	59.18147209	28.92403209	114
48-49	59.1809455	28.92231918	90
49-50	59.18038961	28.92346375	76
50-51	59.17974815	28.92392177	84
51-52	59.17912234	28.92473095	59
52-53	59.17913798	28.92369276	28
53-54	59.17923968	28.92325	51

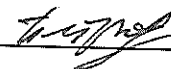
54-55	59.17891113	28.92262404	37
55-56	59.17887201	28.9219828	45
56-57	59.17848088	28.92218128	46
57-58	59.17840265	28.92138737	57
58-59	59.17885637	28.92092935	49
59-60	59.1789033	28.92007437	20
60-61	59.17876249	28.91986062	245
61-62	59.18080421	28.9182728	56
62-63	59.18129704	28.91810486	182
63-64	59.18293198	28.9181354	28
64-65	59.18315883	28.91836441	238
65-66	59.18350303	28.92248663	72
66-67	59.18385505	28.92355535	45
67-68	59.18422272	28.92323474	60
68-69	59.1840115	28.92225762	177
69-70	59.18559168	28.9218912	44
70-1	59.18591241	28.92144844	26
1'-2'	59.18248526	28.91876406	48
2'-3'	59.18237355	28.91956728	77
3'-4'	59.18277922	28.92066883	80
4'-5'	59.18210311	28.92111634	95
5'-6'	59.18129765	28.92058851	94
6'-7'	59.1820502	28.91983119	82
7'-1'	59.1823324	28.91851162	22
1"-2"	59.18588056	28.93009587	18
2"-3"	59.18603952	28.93017343	18
3"-4"	59.18596004	28.93043935	30
4"-5"	59.18577838	28.93083822	15
5"-1"	59.18567619	28.93067202	40
1"-2"	59.18023186	28.92180867	70
2"-3"	59.1803109	28.92302655	56
3"-4"	59.17981169	28.92303467	42
4"-1"	59.17977841	28.92229582	58

Исполнитель работ по проведению лесопатологического обследования:

Фамилия, имя и отчество (при наличии)

Петров А.В.

Подпись



Дата составления документа

28.11.2022