

УТВЕРЖДАЮ:

Заместитель председателя
Комитета по природным ресурсам
должность
Ленинградского областного
фамилия, имя и отчество (при наличии)
О. И. Фатимов
15.12.2022 дата

Акт

лесопатологического обследования № 053-ПВ-8-22/47

лесных насаждений Волосовского (лесничество)
Ленинградской области (субъект Российской Федерации)

Способ лесопатологического обследования:

1. Визуальный



2. Инструментальный



Место проведения

Участковое лесничество	Урочище (дача)	Квартал	Выдел	Площадь выдела, га	Лесопатологи- ческий выдел	Площадь лесопатологи- ческого выдела, га
Редкинское	-	91	13	45,90	13.10	0,65

Лесопатологическое обследование проведено на общей площади 0,65 га.

Кадастровый номер участка: б/н

(для участков, предоставленных в постоянное (бессрочное) пользование, аренду)

Документ о праве пользования :

договор аренды от 16.12.2008 №2-2008-12-194-3, заготовка древесины

(тип документа о праве пользования, дата, номер, вид разрешенного использования лесов)

1. Визуальное (рекогносцировочное) лесопатологическое обследование
(раздел включается в акт, в случае проведения лесопатологического обследования
визуальным способом).

Наземное ☒

Дистанционное ☐

1.1 На площади 0,65 га фактическая таксационная характеристика лесного насаждения соответствует
(не соответствует) таксационному описанию (нужное подчеркнуть).

Причины несоответствия _____

Ведомость участков с выявленными несоответствиями приведена в приложении 1 к Акту

1.2 Лесные насаждения с нарушенной и утраченной устойчивостью выявлены на
площади 0,65 га:

Участковое лесничество	Урочище (дача)	Квартал	Выдел	Площадь (га) насаждений		Причины ослабления, повреждения
				с нарушенной устойчивостью	с утраченной устойчивостью	
1	2	3	4	5	6	7
Редкинское	-	91	13	0,65	0	УН пожар 1-3 лет СИ (864), Лубосел сосновый большой (338).
Итого	-	-	-	0,65	0,00	

Состояние обследованных лесных насаждений приведено в приложениях 1.1-1.4 к Акту в зависимости от метода проведения ЛПО.

1.3 В обследованных лесных насаждениях прогнозируется:

Прогноз	Площадь, га
1	2
Ослабление лесных насаждений	
Усыхание лесных насаждений различной степени	
Развитие очагов вредных организмов	

1.4 Обнаружено загрязнение лесного участка отходами и выбросами:

промышленными ☐ бытовыми ☐

Вид загрязнения	Размеры загрязнения			Объем, куб.м	Площадь загрязнения, га
	длина, м	ширина, м	высота, м		
1	2	3	4	5	6
-	-	-	-	-	-

ЗАКЛЮЧЕНИЕ

Оценка текущего санитарного и лесопатологического состояния лесных насаждений, назначенные профилактические мероприятия по защите лесов, заключение о необходимости проведения инструментального ЛПО

Участковое лесничество	Урочище (дача)	Квартал	Выдел	Площадь выдела, га	Лесопатологический выдел	Площадь лесопатологического выдела, га	Вид мероприятия	Рекомендуемый срок проведения мероприятия
1	2	3	4	5	6	7	8	9
Редкинское		91	13*	45,90	13.10	0,65	СОМ не требуется	2022-2024 год

* - Согласно п 30 Приказа МПР РФ от 09.11.2020 № 912 "СОМ не планируются в лесных насаждениях 4 и 5 бонитетов, за исключением случаев угрозы возникновения в этих лесных насаждениях очагов вредных организмов..."

*Согласно статье 19 постановления Правительства РФ от 9.12.2020 № 2047 "Об утверждении правил санитарной безопасности в лесах" мероприятия по предупреждению распространения вредных организмов осуществляются в сильно ослабленных, усыхающих и погибших насаждениях. Насаждение, расположенное в выделе 13 квартала 91 Редкинского участкового лесничества Волосовского лесничества Ленинградской области является ослабленным насаждением (СКС = 2), в которых согласно действующему законодательству мероприятия по предупреждению распространения вредных организмов не осуществляются.

Дата проведения обследования 28.10.2022

Дата составления документа 28.11.2022

Исполнитель работ по проведению лесопатологического обследования:

Фамилия, имя и отчество (при наличии) Петров А.В.

Организация Филиал ФБУ "Рослесозащита" - "Центр защиты леса Ленинградской области"

Должность инженер-лесопатолог Подпись 

Телефон 8 (812) 552-73-55

Ведомость участков леса с выявленными несоответствиями таксационным описаниям

Субъект Российской Федерации	Ленинградская область	Лесничество	Волосковское
Участковое лесничество	Редкинское	Урочище (лесная дача)	-

Год проведения лесосурейства	Номер квартала	Номер выдела	Площадь выдела, га	Целевое назначение лесов	Категория защитных лесов	ОЗУ	Источник данных	Номер лесопатологического выдела	Площадь лесопатологического выдела, га	Таксационная характеристика										Заложено пробных площадей					
							8	9	10	11	12	13	14	15	16	17	18	19	количество, шт.	Общая площадь, га	21				
							ТО	х	х																
							Ф																		

Условные обозначения:

ТО - таксационные описания

Ф - фактическая характеристика лесного насаждения

Исполнитель работ по проведению лесопатологического обследования:

Фамилия, имя и отчество (при наличии)

Петров А.В.

Подпись

Дата составления документа

28.11.2022

октябрь _____ г.
(месяц)

Лесничество

Волосовское

Итого

Формирование и развитие (при наличии)

Петров А.В.

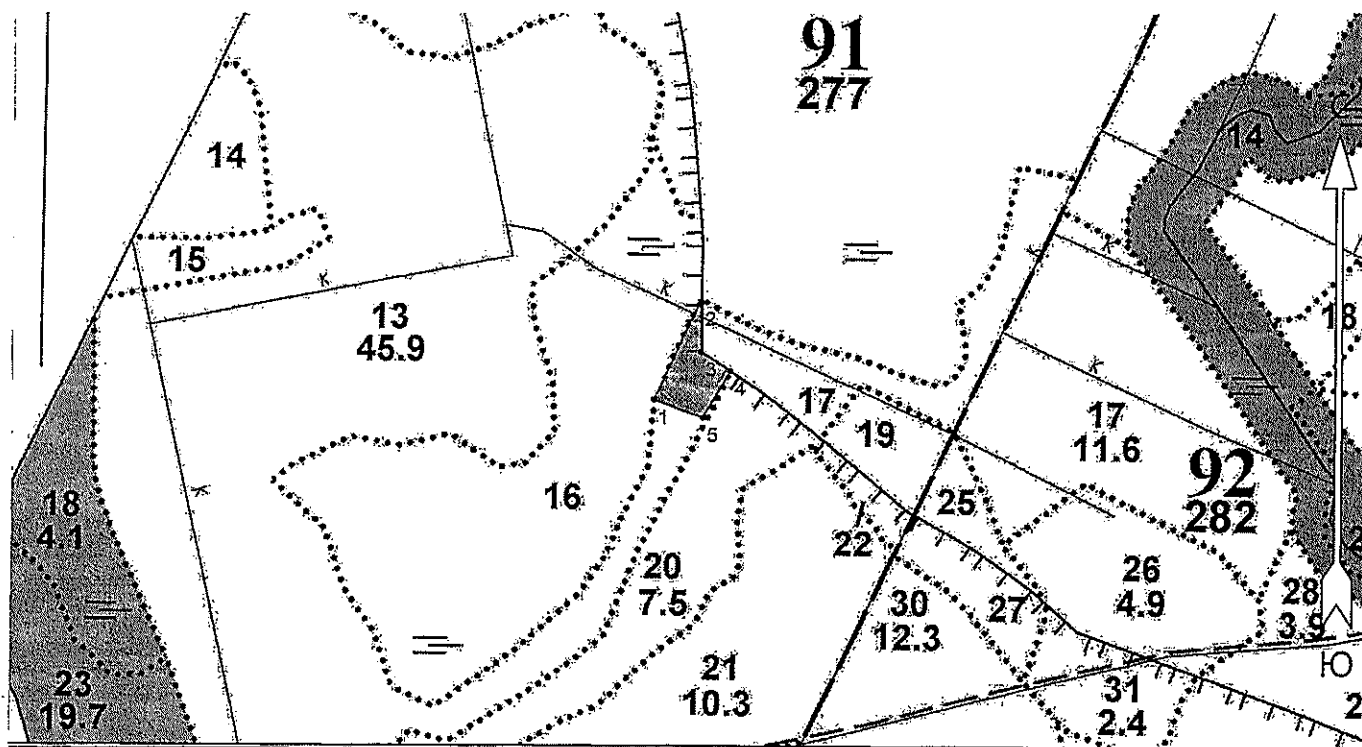
28.11.2022

Подпись

28.11.2022

Абрис участка
Волосовское лесничество
Редкинское участковое лесничество
кв. 91, выд. 13, лп. выд. 13.10, площадь лп. выд. 0,65 га.

Масштаб 1: 10000



Условные обозначения:

- СОМ не требуется

N квартала	N выдела	N лесопатологического выдела	Размеры ленты (круговой площадки) перече́та					Координаты начала, конца и поворотных точек лент перече́та/центров круговых площадок перече́та
			N ленты (площадки)	длина, м	ширина, м	радиус, м	площадь, га	
91	13	13.10					0,65	

Пространственное размещение лесопатологических выделов
(включается в Акт при выделении лесопатологических
выделов, для указания пространственного расположения
поврежденных и погибших насаждений)

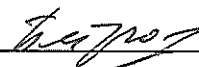
Номера точек	Координаты		Длина, м
1-2	59.18192335	28.93108542	143
2-3	59.18309122	28.93214818	66
3-4	59.18249486	28.93215994	46
4-5	59.18226596	28.93284182	72
5-1	59.18170672	28.93220857	68

Исполнитель работ по проведению лесопатологического обследования:

Фамилия, имя и отчество (при наличии)

Петров А.В.

Подпись



Дата составления документа

28.11.2022