

УТВЕРЖДАЮ:

Заместитель председателя
Комитета по природным ресурсам
должность
Ленинградская область
фамилия, имя и отчество (при наличии)
О. И. Фатимов
15.12.2022. дата

Акт
лесопатологического обследования № 007-ЛС-79-22/44

лесных насаждений _____ Сланцевского _____ (лесничество)
_____ Ленинградской области _____ (субъект Российской Федерации)

Способ лесопатологического обследования:

1. Визуальный

☐

2. Инструментальный

☒

Место проведения

Участковое лесничество	Урочище (дача)	Квартал	Выдел	Площадь выдела, га	Лесопатологи- ческий выдел	Площадь лесопатологи- ческого выдела, га
Лососкинское	-	32	8	3,10	8.1	0,10

Лесопатологическое обследование проведено на общей площади _____ 0,10 _____ га.

Кадастровый номер участка: _____ 47:28:0000000:74 _____

(для участков, предоставленных в постоянное (бессрочное) пользование, аренду)

Документ о праве пользования :

_____ договор аренды от 16.12.2008 №2-2008-12-257-3, заготовка древесины _____

_____ (тип документа о праве пользования, дата, номер, вид разрешенного использования лесов)

2. Инструментальное (детальное) обследование лесных насаждений.

(раздел включается в акт в случае проведения лесопатологического обследования инструментальным способом)

2.1. Лесничество Сланцевское
 Участковое лесничество Лососкинское
 Урочище (дача) -
 Квартал 32 Выдел 8 Лесопатологический выдел 8.1

Наличие ограничений или особенностей участка, влияющих на назначение СОМ:

ограничения отсутствуют

(отметка о наличии ООПТ, ОЗУ, водоохранной зоны, радиоактивного загрязнения лесов, угрозы возникновения очагов вредных организмов или пожарной опасности в лесах).

2.2. Фактическая таксационная характеристика лесного насаждения соответствует (не соответствует) таксационному описанию (нужное подчеркнуть).

Причины несоответствия: неоднородность таксационных характеристик

Ведомость насаждений с выявленными несоответствиями таксационным описаниям приведена в приложении 1 к Акту

2.3. Состояние насаждений:

с нарушенной устойчивостью (средневзвешенная категория состояния $\geq 1,51 - \leq 4,50$)

☒

с утраченной устойчивостью (средневзвешенная категория состояния $\geq 4,51$)

☐

устойчивое (средневзвешенная категория состояния $< 1,50$)

☐

2.4. Причины ослабления, повреждения, средневзвешенная категория состояния насаждения:

УН пожар 4-10 лет СИ (867), Лубоед сосновый большой (338), Ветровал прошлых лет (821), Бурелом прошлых лет (822).

СКС=4,34

2.4.1. Заселено (отработано) стволовыми вредителями:

Вид вредителя	Порода	Встречаемость заселенных деревьев, % от запаса породы	Встречаемость отработанных деревьев, % от запаса породы	Степень заселения лесного насаждения (слабая, средняя, сильная)
1	2	3	4	5
Лубоед сосновый большой (338)	С	8,6	77,8	-

2.4.2. Повреждено огнем:

Вид пожара	Порода	Состояние корневых лап		Состояние корневой шейки		Высушивание луба		Обугленность древесины более 1/3 высоты ствола	
		процент поврежденных огнем корней	процент деревьев с данным повреждением	Обугленность древесины корневой шейки по окружности (1/4; 2/4; 3/4; более 3/4)	процент деревьев с данным повреждением	по окружности (1/4; 2/4; 3/4; более 3/4)	процент деревьев с данным повреждением	по окружности ствола (менее 1/2; более 1/2)	процент деревьев с данным повреждением
1	2	3	4	5	6	7	8	9	10
УН пожар 4-10 лет СИ (867)	С	35	60	2/4	10	3/4	60	-	-

2.4.3. Поражено болезнями:

Болезнь / возбудитель	Порода	Встречаемость, % от запаса насаждения	Степень поражения лесного насаждения (слабая, средняя, сильная)
1	2	3	4
на обследованных участках не обнаружено			

2.5. Выборке подлежит 77,8 % деревьев (указывается общий % запаса деревьев, подлежащий рубке, от общего запаса насаждения),
в том числе:

без признаков ослабления - %
(причины назначения) - ;

ослабленных - %
(причины назначения) - ;

сильно ослабленных 0,0 %
(причины назначения) - ;

усыхающих 0,0 %
(причины назначения) (п.42 Приказа Минприроды России от 09.11.2020 № 912) деревья хвойных пород 4-й категории состояния - ;

свежего сухостоя 0,0 %

свежего ветровала 0,0 %

свежего бурелома 0,0 %

старого сухостоя 66,6 %

старого ветровала 8,1 %

старого бурелома 3,1 %

2.6. Полнота лесного насаждения после уборки деревьев, подлежащих рубке, составит 0,1

Критическая полнота для данной категории лесных насаждений и преобладающей породы составляет -

ЗАКЛЮЧЕНИЕ к инструментальному обследованию участка

С целью предотвращения негативных процессов, снижения ущерба от их воздействия, назначено:

Участков лесничество	Урочище (дача)	Квартал	Выдел	Площадь выдела, га	Лесопатологический выдел	Площадь лесопатологического выдела, га	Вид мероприятия	Площадь мероприятия, га	Породы	Доля выбранной древесины по запасу, %	Рекомендуемый срок проведения мероприятия
1	2	3	4	5	6	7	8	9	10	11	12
Лососинское	-	32	8*	3,1	8.1	0,10	СРС	0,1	С	77,8	2022-2024 год
									0	0,0	
									0	0,0	
									0	0,0	
									0	0,0	
									0	0,0	
									0	0,0	
									0	0,0	
									0	0,0	
									0	0,0	
										77,8	

* - Согласно п.30 Приказа МПР РФ от 09.11.2020 № 912 "СОМ не планируются в лесных насаждениях 4 и 5 бонитетов, за исключением случаев угрозы возникновения в этих лесных насаждениях очагов вредных организмов..." Указанные насаждения являются по определению кормовой базой, для последующего заселения и отработки стволовыми вредителями (короед-типограф и др.) с последующим заселением близлежащих насаждений. Вследствии прямой угрозы возникновения очагов вредных организмов в указанных насаждениях, с последующим заселением близлежащих насаждений, были запланированы СОМ.

Ведомость временной пробной площади и абрис лесного участка прилагаются (приложение 2 и 3 к Акту).

РЕКОМЕНДАЦИИ по проведению мероприятий, не относящихся к мероприятиям по предупреждению распространения вредных организмов.

создание лесных культур

Дата проведения ЛПО 28.10.2022

Дата составления документа 28.11.2022

Исполнитель работ по проведению лесопатологического обследования:

Фамилия, имя и отчество (при наличии) Петров А.В.

Организация Филиал ФБУ "Рослесозащита" - "Центр защиты леса Ленинградской области"

Должность инженер-лесопатолог Подпись

Телефон 8 (812) 552-73-55

Ведомость участков леса с выявленными несоответствиями таксационным описаниям

Субъект Российской Федерации	Ленинградская область	Лесничество	Сланцевское
Участковое лесничество	Лососинское	Урочище (лесная дача)	

Год проведения лесосурейств	Номер квартала	Номер выдела	Площадь выдела, га	Целевое назначение лесов	Категория защитных лесов	ОЗУ	Источники данных	Номер лесопатологического выдела	Площадь лесопатологического выдела, га	Таксационная характеристика								Заложено пробных площадей			
										состав	попоя	возраст, лет	средняя высота, м	средний диаметр, см	тип леса	полнота	бонитет	запас, куб м./га	количество, шт.	Общая площадь, га	
2007	32	8	3,1	эксплуатационные леса	.	нет	ТО	x	x	10C	10C+B+E	C	80	15	18	BO	0,6	4	152	1	0,1
1	2	3	4	5	6	7	8	9	10	11	12	13	14	15	16	17	18	19	20	21	

Условные обозначения:

ТО - таксационные описания

Ф - фактическая характеристика лесного насаждения

Исполнитель работ по проведению лесопатологического обследования:

Фамилия, имя и отчество (при наличии)

Петров А.В.

Подпись

Дата составления документа

28.11.2022

ВРЕМЕННАЯ ПРОБНАЯ ПЛОЩАДЬ № 1

1.1 Субъект Российской Федерации Ленинградская область
Лесничество Сланцевское Участковое лесничество Лососкинское
Урочище (дача) -

Квартал 32 Выдел 8 Площадь выдела 3,10 га.

Лесопатологический выдел 8.1 Площадь лесопатологического выдела 0,10 га.

1.2 Метод перече́та:

сплошной, ленты пере́чета, круговые площадки постоянного радиуса, реласкопические площадки
(нужное подчеркнуть)

Количество лент / площадок 1 шт.

Размеры площадок (длина x ширина / радиус) - м.

Размер временной пробной площади: 0,1 га.

1.3 Фактическая таксационная характеристика насаждения:

Состав 10С возраст 95 лет;
тип леса БО полнота 0,6 бонитет 4
запас на га 152 кбм
возобновление отсутствует

1.4 Номер очага вредных организмов -

Тип очага вредных организмов : эпизодический, хронический (нужное подчеркнуть)

Фаза развития очага вредных организмов: начальная, нарастания численности, собственно вспышка, кризис (нужное подчеркнуть)

1.5 Причина ослабления, повреждения насаждения и время:

УН пожар 4-10 лет СИ (867), Лубоед сосновый большой (338), Ветровал прошлых лет (821), Бурелом прошлых лет (822).

Состояние насаждения:

усыхающее лесное насаждение(насаждение с нарушенной устойчивостью).

Средневзвешенная категория состояния насаждения:

4,34

1.6 Назначенные мероприятия:

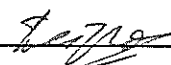
СРС

Исполнитель работ по проведению лесопатологического обследования:

Фамилия, имя и
отчество (при
наличии)

Петров А.В.

Подпись



Дата составления документа

28.11.2022

ВЕДОМОСТЬ ПЕРЕЧЕТА ДЕРЕВЬЕВ
(для сплошного, ленточного и перечеа на круговых площадках постоянного радиуса)

Порода:		С		средневзвешенная категория состояния										4,34					
Степень толшины, см	Количество деревьев по категориям состояния, шт.																Всего		
	1		2		3		4		5		5 (а,б,в)			5 (г,д,е)					
	Н	З	Н	З	Н	З	Н	З	Н	З	Н	З	О	Н	З	О	шт./куб.м	В том числе подлежат рубке, %	
1	2	3	4	5	6	7	8	9	10	11	12	13	14	15	16	17	18	19	
8	1		1			2										4	8/0,21	0,70	
12	1		1			1										10	13/0,96	4,90	
16	2		2			2										14	20/3	13,90	
20	2					2										13	17/4,25	21,40	
24	1		1			1										10	13/4,94	25,10	
28																2	2/1,08	7,10	
32																1	1/0,72	4,70	
36																	0/0		
40																	0/0		
44																	0/0		
48																	0/0		
52																	0/0		
56																	0/0		
60																	0/0		
64																	0/0		
68																	0/0		
Итого, шт.	7		5			8										54	74	73	
Итого, куб.м	1,28		0,78			1,31										11,79	15,16	11,8	
Итого,% от запаса по породе	8,4		5,2			8,6										77,8	100	77,8	

Причины назначения в рубку деревьев категорий состояния:

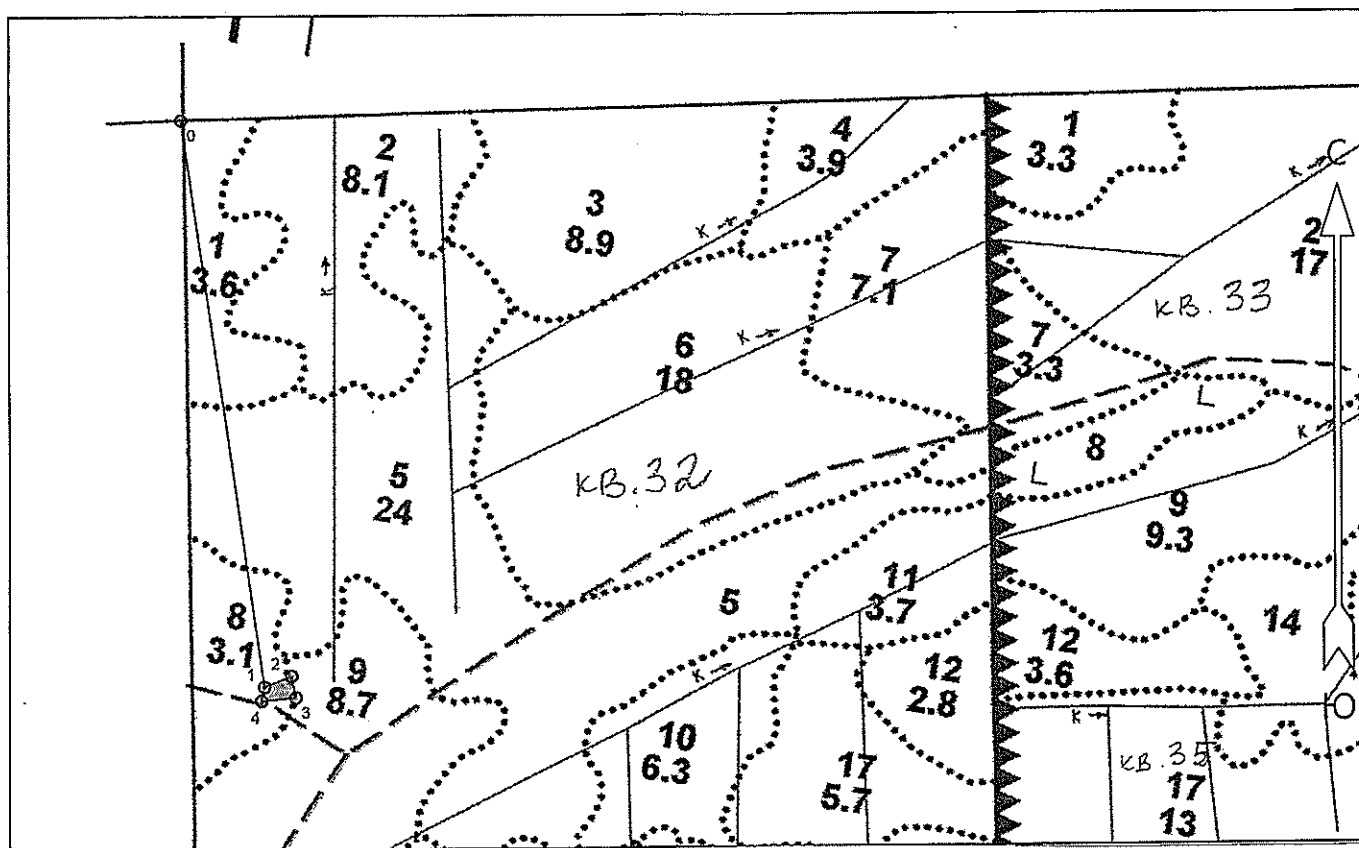
1	-
2	-
3	-
4	(п.42 Приказа Минприроды России от 09.11.2020 № 912) деревья хвойных пород 4-й категории состояния

По насаждению:		10С				средневзвешенная категория состояния				4,34											
Степень толщины, см	Количество деревьев по категориям состояния, шт.																Всего				
	1		2		3		4		5		5 (а,б,в)			5 (г,д,е)							
	Н	З	Н	З	Н	З	Н	З	Н	З	Н	З	О	Н	З	О	шт./куб.м	В том числе подлежат рубке, %			
1	2	3	4	5	6	7	8	9	10	11	12	13	14	15	16	17	18	19			
8	1		1			2										4	8/0,21	0,7			
12	1		1			1										10	13/0,96	4,9			
16	2		2			2										14	20/3	13,9			
20	2					2										13	17/4,25	21,4			
24	1		1			1										10	13/4,94	25,1			
28																2	2/1,08	7,1			
32																1	1/0,72	4,7			
36																	0/0				
40																	0/0				
44																	0/0				
48																	0/0				
52																	0/0				
56																	0/0				
60																	0/0				
64																	0/0				
68																	0/0				
Итого, шт.	7		5			8										54	74	73			
Итого, куб.м	1,28		0,78			1,31										11,79	15,16	11,8			
Итого, % от запаса по насаждению	8,4		5,2			8,6										77,8	100,0	77,8			


Условные обозначения: Н- не заселено (не поражено, не повреждено), З- заселено стволовыми вредителями (поражено болезнями, повреждено огнем), О - отработано вредителями.

Абрис участка
Сланцевское лесничество
Лососинское участковое лесничество
кв. 32, выд. 8, лп. выд. 8.1, площадь лп. выд. 0,1 га.

Масштаб 1: 10000



Условные обозначения:

 - Санитарная рубка сплошная

N квартала	N выдела	N лесопато логическ ого выдела	Размеры ленты (круговой площадки) перече́та					Координаты начала, конца и поворотных точек лент перече́та/центров круговых площадок перече́та
			N ленты (площад ки)	длина, м	ширина, м	радиус, м	площа дь, га	
32	8	8.1					0,1	

Пространственное размещение лесопатологических выделов
(включается в Акт при выделении лесопатологических
выделов, для указания пространственного расположения
поврежденных и погибших насаждений)

Номера точек	Координаты		Длина, м
0-1	59.13985	28.92851	760.8
1-2	59.13309	28.93041	38.8
2-3	59.13321	28.93104	29.0
3-4	59.13296	28.93113	45.6
4-1	59.13292	28.93034	18.9

Исполнитель работ по проведению лесопатологического обследования:

Фамилия, имя и отчество (при наличии)

Петров А.В.

Подпись



Дата составления документа 28.11.2022