

УТВЕРЖДАЮ:

*Заместитель председателя комитета по природным ресурсам Ленинградской области*  
должность

*О.В. Батинцев*

фамилия, имя и отчество (при наличии)

*08.12.2022*

дата

Акт  
лесопатологического обследования № 032-ПВ-8-22/47

лесных насаждений Волосовского (лесничество)  
Ленинградской области (субъект Российской Федерации)

Способ лесопатологического обследования:

1. Визуальный

☐

2. Инструментальный

☒

Место проведения

| Участковое лесничество | Урочище<br>(дача) | Квартал | Выдел | Площадь<br>выдела, га | Лесопатологи-<br>ческий выдел | Площадь<br>лесопатологи-<br>ческого<br>выдела, га |
|------------------------|-------------------|---------|-------|-----------------------|-------------------------------|---|
| Редкинское             | -                 | 91      | 23    | 19,70                 | 23.2                          | 0,20  |

Лесопатологическое обследование проведено на общей площади 0,20 га.

Кадастровый номер участка:

б/н

(для участков, предоставленных в постоянное (бессрочное) пользование, аренду)

Документ о праве пользования :

договор аренды от 16.12.2008 №2-2008-12-194-З, заготовка древесины

(тип документа о праве пользования, дата, номер, вид разрешенного использования лесов)

## 2. Инструментальное (детальное) обследование лесных насаждений.

(раздел включается в акт в случае проведения лесопатологического обследования инструментальным способом)

2.1. Лесничество Волосовское  
Участковое лесничество Редкинское  
Урочище (дача) -  
Квартал 91 Выдел 23 Лесопатологический выдел 23.2

Наличие ограничений или особенностей участка, влияющих на назначение СОМ:

проектируемый природный заказник Низовья реки Вурда

(отметка о наличии ООПТ, ОЗУ, водоохранной зоны, радиоактивного загрязнения лесов, угрозы возникновения очагов вредных организмов или пожарной опасности в лесах).

2.2. Фактическая таксационная характеристика лесного насаждения соответствует (не соответствует)  
таксационному описанию (нужное подчеркнуть).

Причины несоответствия: -

Ведомость насаждений с выявленными несоответствиями таксационным описаниям приведена в приложении 1 к Акту

2.3. Состояние насаждений:

с нарушенной устойчивостью (средневзвешенная категория состояния  $\geq 1,51 - \leq 4,50$ )

☒

с утраченной устойчивостью (средневзвешенная категория состояния  $\geq 4,51$ )

☐

устойчивое (средневзвешенная категория состояния  $< 1,50$ )

☐

2.4. Причины ослабления, повреждения, средневзвешенная категория состояния насаждения:

Ветровал текущего года (881), Бурелом текущего года (882), Лубоед сосновый большой (338).

СКС=3,9

2.4.1. Заселено (отработано) стволовыми вредителями:

| Вид вредителя                 | Порода | Встречаемость заселенных деревьев, % от запаса породы | Встречаемость отработанных деревьев, % от запаса породы | Степень заселения лесного насаждения (слабая, средняя, сильная) |
|-------------------------------|--------|---|---|---|
| 1                             | 2      | 3   | 4   | 5   |
| Лубоед сосновый большой (338) | С      | 0   | 70  | -   |

## 2.4.2. Повреждено огнем:

| Вид пожара                              | Порода | Состояние корневых лап            |  | Состояние корневой шейки   |  | Высушивание луба                         |  | Обугленность древесины более 1/3 высоты ствола |  |
|---|--------|-----------------------------------|--|--|--|--|--|--|--|
|   |        | процент поврежденных огнем корней | процент деревьев с данным повреждением | Обугленность древесины корневой шейки по окружности (1/4; 2/4; 3/4; более 3/4) | процент деревьев с данным повреждением | по окружности (1/4; 2/4; 3/4; более 3/4) | процент деревьев с данным повреждением | по окружности ствола (менее 1/2; более 1/2)    | процент деревьев с данным повреждением |
| 1                                       | 2      | 3                                 | 4                                      | 5  | 6                                      | 7  | 8                                      | 9  | 10                                     |
| на обследованных участках не обнаружено |        |                                   |  |  |  |  |  |  |  |

## 2.4.3. Поражено болезнями:

| Болезнь / возбудитель                   | Порода | Встречаемость, % от запаса насаждения | Степень поражения лесного насаждения (слабая, средняя, сильная) |
|---|--------|---------------------------------------|---|
| 1                                       | 2      | 3                                     | 4   |
| на обследованных участках не обнаружено |        |                                       |   |

2.5. Выборке подлежит 70 % деревьев (указывается общий % запаса деревьев, подлежащий рубке, от общего запаса насаждения),  
в том числе:

без признаков ослабления - %  
(причины назначения) \_\_\_\_\_;

ослабленных - %  
(причины назначения) \_\_\_\_\_;

сильно ослабленных 0,0 %  
(причины назначения) \_\_\_\_\_;

усыхающих 0,0 %  
(причины назначения) \_\_\_\_\_;

свежего сухостоя 0,0 %  
свежего ветровала 60,0 %  
свежего бурелома 10,0 %  
старого сухостоя 0,0 %  
старого ветровала 0,0 %  
старого бурелома 0,0 %

2.6. Полнота лесного насаждения после уборки деревьев, подлежащих рубке, составит 0,2

Критическая полнота для данной категории лесных насаждений и преобладающей породы составляет 0,5



# **ЗАКЛЮЧЕНИЕ к инструментальному обследованию участка**

С целью предотвращения негативных процессов, снижения ущерба от их воздействия, назначено:

| С целью предотвращения негативных процессов, снижения ущерба от их воздействия, назначено: |                |         |       |                    |                          |  |                 |                         |        |  |   |
|--|----------------|---------|-------|--------------------|--------------------------|--|-----------------|-------------------------|--------|--|---|
| Участковое лесничество   | Урочище (дача) | Квартал | Выдел | Площадь выдела, га | Лесопатологический выдел | Площадь лесопатологического выдела, га | Вид мероприятия | Площадь мероприятия, га | Породы | Доля выбираемой древесины по запасу, % | Рекомендуемый срок проведения мероприятия |
| 1  | 2              | 3       | 4     | 5                  | 6                        | 7                                      | 8               | 9                       | 10     | 11                                     | 12  |
| Редкинское   | -              | 91      | 23    | 19,7               | 23.2                     | 0,20                                   | СРС             | 0,2                     | Б      | 21,0                                   | 2022-2024<br>год                          |
|  |                |         |       |                    |                          |  |                 |                         | Ос     | 21,0                                   |   |
|  |                |         |       |                    |                          |  |                 |                         | С      | 14,0                                   |   |
|  |                |         |       |                    |                          |  |                 |                         | Е      | 12,6                                   |   |
|  |                |         |       |                    |                          |  |                 |                         | Олс    | 1,4                                    |   |
|  |                |         |       |                    |                          |  |                 |                         | 0      | 0,0                                    |   |
|  |                |         |       |                    |                          |  |                 |                         | 0      | 0,0                                    |   |
|  |                |         |       |                    |                          |  |                 |                         | 0      | 0,0                                    |   |
|  |                |         |       |                    |                          |  |                 |                         | 0      | 0,0                                    |   |
|  |                |         |       |                    |                          |  |                 |                         | 0      | 0,0                                    |   |
|  |                |         |       |                    |                          |  |                 |                         |        | 70,0                                   |   |

Ведомость временной пробной площади и абрис лесного участка прилагаются (приложение 2 и 3 к Акту).

РЕКОМЕНДАЦИИ по проведению мероприятий, не относящихся к мероприятиям по предупреждению распространения вредных организмов.  
создание лесных культур

Дата проведения ЛПО 24.10.2022

Дата составления документа 24.11.2022

Исполнитель работ по проведению лесопатологического обследования:

Фамилия, имя и отчество (при наличии) Ерошенков Д.В.

Организация Филиал ФБУ "Рослесозащита" - "Центр защиты леса Ленинградской области"

Должность начальник отдела ЗЛ и ГЛПМ

Подпись

Телефон 8 (812) 552-73-55

Ведомость участков леса с выявленными несоответствиями таксационным описаниям

|                              |                       |                       |            |
|------------------------------|-----------------------|-----------------------|------------|
| Субъект Российской Федерации | Ленинградская область | Лесничество           | Волосковое |
| Участковое лесничество       | Редкинское            | Урочище (лесная дача) | -          |

| Год проведения лесосурьейства | Номер квартала | Номер выдела | Площадь выдела, га | Целевое назначение лесов | Категория защитных лесов | ОЗУ | Источники данных | Номер лесопатологического выдела | Площадь лесопатологического выдела, га | Таксационная характеристика |        |              |                   |                     |          |          |         |                  |                 | Заложено пробных площадей |  |  |
|-------------------------------|----------------|--------------|--------------------|--------------------------|--------------------------|-----|------------------|----------------------------------|--|-----------------------------|--------|--------------|-------------------|---------------------|----------|----------|---------|------------------|-----------------|---------------------------|--|--|
|                               |                |              |                    |                          |                          |     |                  |                                  |  | состав                      | порода | возраст, лет | средняя высота, м | средний диаметр, см | тип леса | плотнота | бонитет | запас, куб м./га | количество, шт. | Общая площадь, га         |  |  |
| 1                             | 2              | 3            | 4                  | 5                        | 6                        | 7   | 8                | 9                                | 10                                     | 11                          | 12     | 13           | 14                | 15                  | 16       | 17       | 18      | 19               | 20              | 21                        |  |  |
|                               |                |              |                    |                          |                          |     | ТО               | x                                | x                                      |                             |        |              |                   |                     |          |          |         |                  |                 |                           |  |  |
|                               |                |              |                    |                          |                          |     | Ф                |                                  |  |                             |        |              |                   |                     |          |          |         |                  |                 |                           |  |  |

Условные обозначения:

ТО - таксационные описания

Ф - фактическая характеристика лесного насаждения

Исполнитель работ по проведению лесопатологического обследования:

Фамилия, имя и отчество (при наличии)

Ерошенков Д.В.

Подпись

Дата составления документа

24.11.2012



2022 г.

Волосовское

1

Лесничество

Ленинградская область

Участковое лесничество  
Редкинское[illegible]

— *Смещение*. Н - деревья не подлежат рубке, Р - деревья подлежат рубке.

..... работ по проведению лесопатологического обследования:

(REMARKS ON REVISION)

Ерошников Д.В.

Подпись

24.11.2022

Фамилия, имя и отчество (при

24.11.2022

### 1.2 Метод перече́та:

24.11.2022

## (для сілонушного, ленточного и персчета на круговых плюндаках постоянноту раднуса)

В соответствии с п.47 Приказа Минприроды России от 09.11.2020 №910 "Об утверждении Порядка проведения лесопатологических обследований и формы акта лесопатологического обследования" "в лесных насаждениях с наличием погибших деревьев, составляющих более 50% от запаса насаждения, поврежденного в результате воздействия сильных ветров, тяжести снега, затопления, упавших в результате пожара, назначение СОМ проводится визуально, а недостающая информация переносится из таксационных описаний..."

1  
2  
3  
4

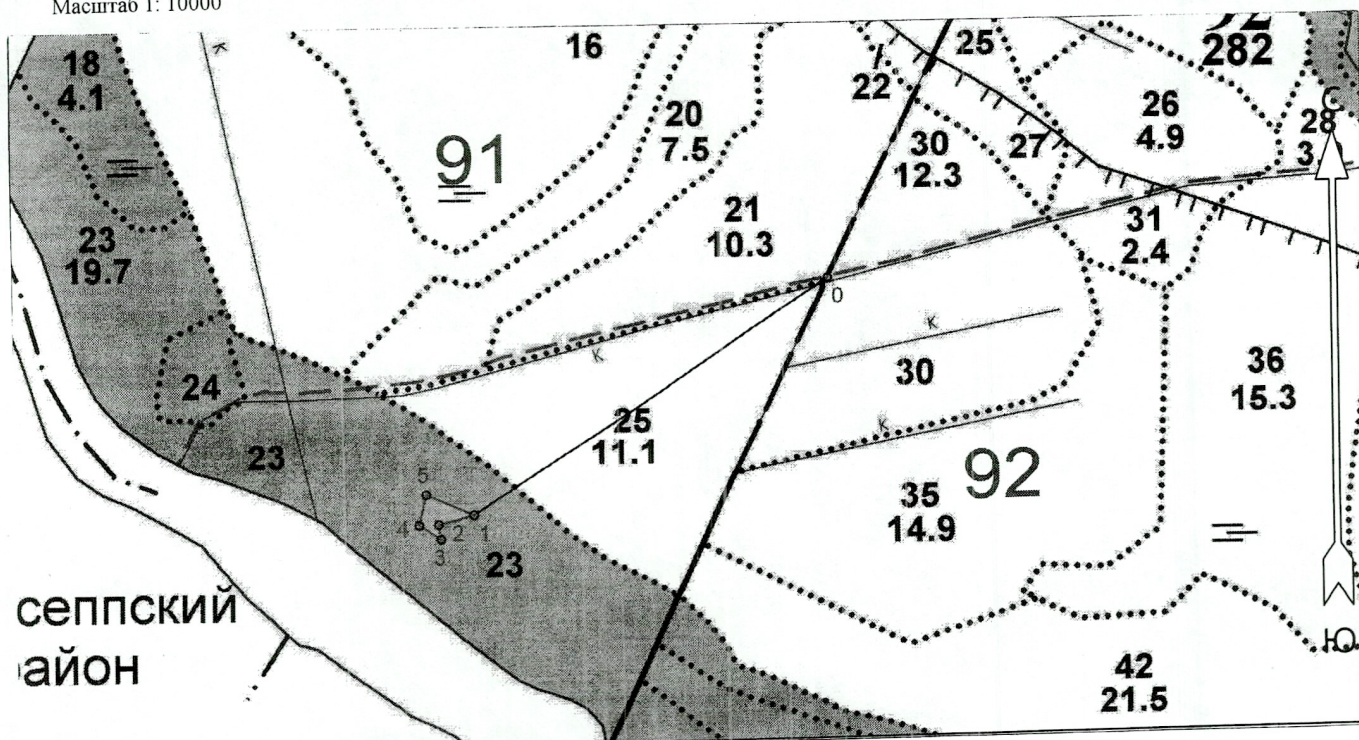
средневзвешенная категория состояния

Условные обозначения: Н - не заселено (не поражено, не повреждено), З - заселено стволовыми вредителями (поражено болезнями, повреждено огнем), О - отработано вредителями.



**Абрис участка**  
Волосовское лесничество  
Редкинское участковое лесничество  
кв. 91, выд. 23, лп. выд. 23.2, площадь лп. выд. 0,2 га.

Масштаб 1: 10000



Условные обозначения:

 - Санитарная рубка сплошная

[illegible]

**Пространственное размещение лесопатологических выделов**  
(включается в Акт при выделении лесопатологических  
выделов, для указания пространственного расположения  
поврежденных и погибших насаждений)

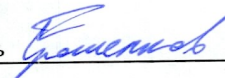
| Номера точек | Координаты  |             | Длина, м |
|--------------|-------------|-------------|----------|
| 0-1          | 59.17787332 | 28.93461391 | 569      |
| 1-2          | 59.17504926 | 28.92630731 | 48       |
| 2-3          | 59.17494052 | 28.92549041 | 19       |
| 3-4          | 59.17476891 | 28.92554342 | 34       |
| 4-5          | 59.17493755 | 28.92504918 | 42       |
| 5-1          | 59.17530334 | 28.92522209 | 68       |

Исполнитель работ по проведению лесопатологического обследования:

Фамилия, имя и отчество (при наличии)

Ерошенков Д.В.

Подпись



Дата составления документа 24.11.2022