

УТВЕРЖДАЮ:

Заместитель руководителя комитета по
природным ресурсам Ленинградской области

должность

О.В. Бобинин

фамилия, имя и отчество (при наличии)

08.12.2022

дата

Акт

лесопатологического обследования № 077-КВ-43-22/47

лесных насаждений Северо-Западного (лесничество)
Ленинградской области (субъект Российской Федерации)

Способ лесопатологического обследования:

1. Визуальный

☒

2. Инструментальный

☐

Место проведения

Участковое лесничество	Урочище (дача)	Квартал	Выдел	Площадь выдела, га	Лесопатологи- ческий выдел	Площадь лесопатологи- ческого выдела, га
Лужайское	-	128	17	5,5	17,2	2,0

Лесопатологическое обследование проведено на общей площади 2,0 га.

Кадастровый номер участка:

б/н

(для участков, предоставленных в постоянное (бессрочное) пользование, аренду)

Документ о праве пользования :

договор аренды от 30.12.2008г. №2-2008-12-276-3, заготовка древесины

(тип документа о праве пользования, дата, номер, вид разрешенного использования лесов)

1. Визуальное (рекогносцировочное) лесопатологическое обследование
(раздел включается в акт, в случае проведения лесопатологического обследования
визуальным способом).

Наземное ☒

Дистанционное ☐

1.1 На площади 2,0 га фактическая таксационная характеристика лесного насаждения соответствует
(не соответствует) таксационному описанию (нужное подчеркнуть).

Причины несоответствия _____

Ведомость участков с выявленными несоответствиями приведена в приложении 1 к Акту

1.2 Лесные насаждения с нарушенной и утраченной устойчивостью выявлены на
площади 2 га:

Участковое лесничество	Урочище (дача)	Квартал	Выдел	Площадь (га) насаждений		Причины ослабления, повреждения
				с нарушенной устойчивостью	с утраченной устойчивостью	
1	2	3	4	5	6	7
Лужайское	-	128	17	2,0	0	Короед-типограф (343).
Итого	-	-	-	2,0	0,00	

Состояние обследованных лесных насаждений приведено в приложениях 1.1-1.4 к Акту в зависимости
от метода проведения ЛПО.

1.3 В обследованных лесных насаждениях прогнозируется:

Прогноз	Площадь, га
1	2
Ослабление лесных насаждений	2,0
Усыхание лесных насаждений различной степени	
Развитие очагов вредных организмов	

1.4 Обнаружено загрязнение лесного участка отходами и выбросами:

промышленными ☐ бытовыми ☐

Вид загрязнения	Размеры загрязнения			Объем, куб.м	Площадь загрязнения, га
	длина, м	ширина, м	высота, м		
1	2	3	4	5	6
-	-	-	-	-	-

ЗАКЛЮЧЕНИЕ

Оценка текущего санитарного и лесопатологического состояния лесных насаждений, назначенные
профилактические мероприятия по защите лесов, заключение о необходимости проведения
инструментального ЛПО

Участковое лесничество	Урочище (дача)	Квартал	Выдел	Площадь выдела, га	Лесопатологический выдел	Площадь лесопатологического о выдела, га	Вид мероприятия	Рекомендуемый срок проведения мероприятия
1	2	3	4	5	6	7	8	9
Лужайское		128	17*	5,50	17.2	2	СОМ не требуется	2022-2024 год

* Согласно статье 19 постановления Правительства РФ от 9.12.2020 № 2047 "Об утверждении правил санитарной безопасности в лесах" мероприятия по предупреждению распространения вредных организмов осуществляются в сильно ослабленных, усыхающих и погибших насаждениях. Насаждение, расположенное в выделе 17 квартала 128 Лужайского участкового лесничества Северо-Западного лесничества Ленинградской области является ослабленным насаждением (СКС = 1,63), в которых согласно действующему законодательству мероприятия по предупреждению распространения вредных организмов не осуществляются.

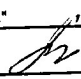
Дата проведения обследования 27.10.2022

Дата составления документа 24.11.2022

Исполнитель работ по проведению лесопатологического обследования:

Фамилия, имя и отчество (при наличии) Троицкая Т.В.

Организация Филиал ФБУ "Рослесозащита" - "Центр защиты леса Ленинградской области"

Должность инженер-лесопатолог Подпись 

Телефон 8 (812) 552-73-55

Ведомость участков леса с выявленными несоответствиями таксационным описаниям

Субъект Российской Федерации Ленинградская область Лесничество Северо-Западное
Участковое лесничество Лужайское Урочище (лесная дача) -

1	2	3	4	5	6	7	8	9	10	Таксационная характеристика								Заложено пробных площадей	
																		количество, шт.	Общая площадь, га
Год проведения лесосуровейных работ	Номер квартала	Номер выдела	Площадь выдела, га	Целевое назначение лесов	Категория защитных лесов	ОЗУ	Источники данных	Номер лесопатологического выдела	Площадь лесопатологического выдела, га	состав	порода	возраст, лет	средняя высота, м	средний диаметр, см	тип леса	полнота	бонитет	запас, куб м/га	
1	2	3	4	5	6	7	8	9	10									20	21
							ТО	×	×										
							Ф												

Условные обозначения:

ТО - таксационные описания
Ф - фактическая характеристика лесного насаждения

Исполнитель работ по проведению лесопатологического обследования:

Фамилия, имя и отчество (при наличии)

Троицкая Т.В.

Подпись

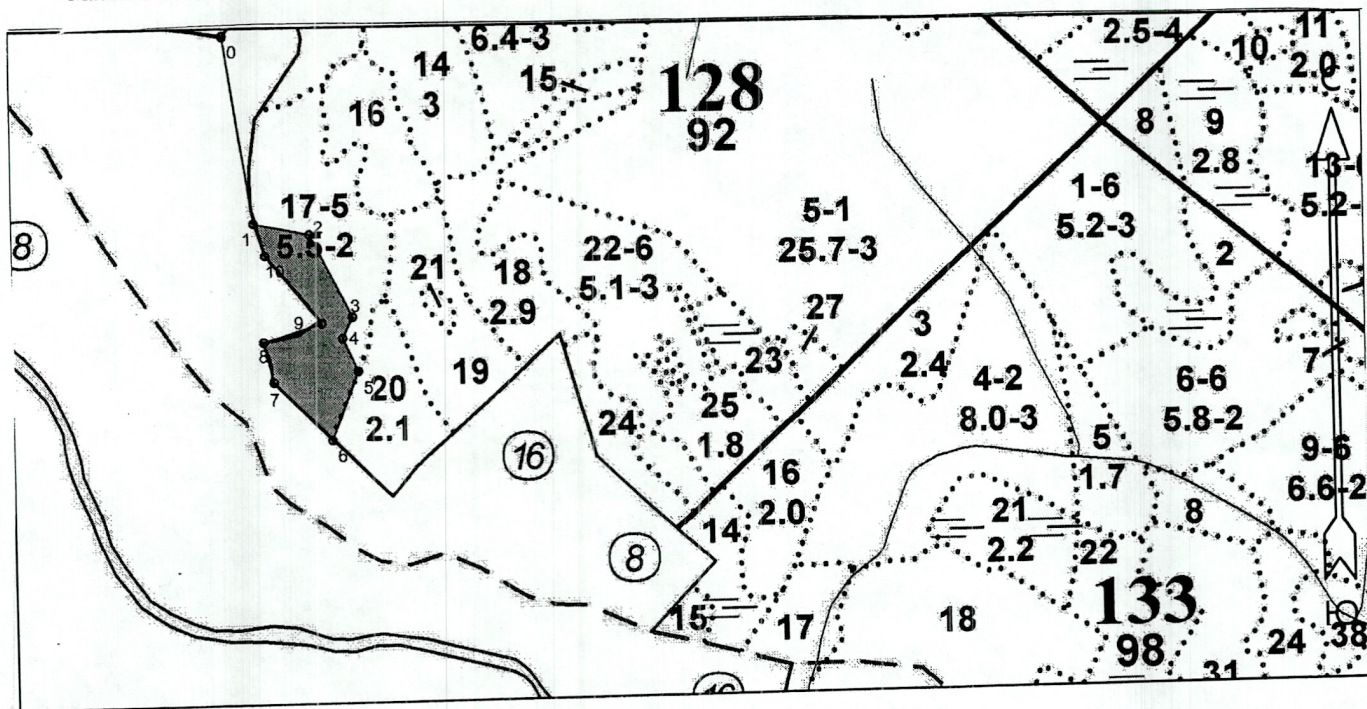
Дата составления документа

24.11.2022


Абрис участка

Северо-Западное лесничество
Лужайское участковое лесничество
кв. 128, выд. 17, лп. выд. 17.2, площадь лп. выд. 2 га.

Масштаб 1: 10000



Условные обозначения:

 - COM не требуется

[illegible]

Пространственное размещение лесопатологических выделов
(включается в Акт при выделении лесопатологических
выделов, для указания пространственного расположения
поврежденных и погибших насаждений)

Номера точек	Координаты		Длина, м
0-1	60.79315992	28.46842181	258.6
1-2	60.79086219	28.46912246	76.8
2-3	60.79072057	28.47050523	128.2
3-4	60.78968758	28.47154657	31.9
4-5	60.78942934	28.4712905	49.0
5-6	60.78902947	28.47166607	100.1
6-7	60.78819246	28.47099301	111.7
7-8	60.78891238	28.46955989	55.3
8-9	60.78939576	28.46932806	82.6
9-10	60.78961174	28.47078226	121.4
10-1	60.79046536	28.46939128	46.5

Исполнитель работ по проведению лесопатологического обследования:

Фамилия, имя и отчество (при наличии)

Троицкая Т.В.

Подпись



Дата составления документа 24.11.2022