

Приложение 2
к Правилам осуществления мероприятий
по предупреждению распространения
вредных организмов
Утверждены
приказом Минприроды России
от 09.11.2020 № 912

Первый заместитель УТВЕРЖДАЮ:
Должность: председателя комитета-накануне
репарации лесного хозяйства
ФИО: Денисиревича, Валентина
Дата: 01.12.2022.

Акт обследования аварийных деревьев № 030-ИР-37-22/47
лесных насаждений Лужского лесничества,
Ленинградской области (субъект Российской Федерации)

Место проведения

| Участковое лесничество | Урочище (дача) | Квартал (кварталы) | Выдел (выделы) |
|------------------------|-------------------|--------------------|----------------|
| Черемнецкое | - | 87 | 4 |

ПЕРЕЧЕТНАЯ ВЕДОМОСТЬ АВАРИЙНЫХ ДЕРЕВЬЕВ, НАЗНАЧАЕМЫХ В РУБКУ

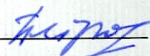
| № дерева | Координаты | | Пород а | Высота, м | Диаметр, см | Запас, куб.м | Структурные изъяны, характеризующие аварийность дерева | Сроки проведения мероприятия |
|-------------|------------|------------|------------|--------------|----------------|----------------|---|------------------------------------|
| 1 | 2 | | 3 | 4 | 5 | 6 | 7 | 8 |
| 1 | 58.6315370 | 29.9389063 | Сосна | 18 | 14 | 0,127 | Опасный наклон. На стволе рана от комля на высоту 6м со стволовой гнилью, усыхание кроны. | 2022-2023гг |
| 2 | 58.6307410 | 29.9415712 | Береза | 21 | 19 | 0,268 0,395 | Опасный наклон. Стволовая гниль. Вершина сухая. Крона интенсивно усыхает. | 2022-2023гг |

Исполнитель работ по проведению лесопатологического обследования аварийных деревьев:

Фамилия, имя и отчество (при наличии)

А.В. Петров

Подпись



Дата проведения обследования

15.09.2022

Дата составления документа

21.11.2022

Телефон

(812) 552 73 55

ЗАКЛЮЧЕНИЕ

С целью предотвращения негативных процессов или снижения ущерба от их воздействия :

от падения дерева или их частей необходимо проведение уборки опасных деревьев.

Приложение 1
К акту обследования аварийных деревьев

ФОТОТАБЛИЦА

Дерево №1

Фото № 1.1-1.2 Общий вид дерева. Опасный наклон, усыхание кроны.

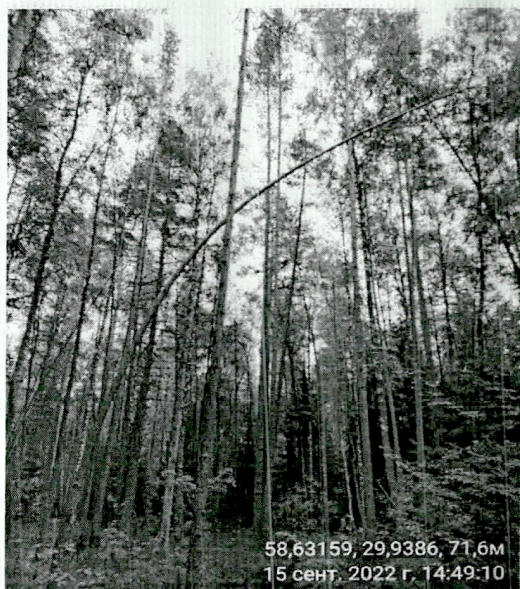
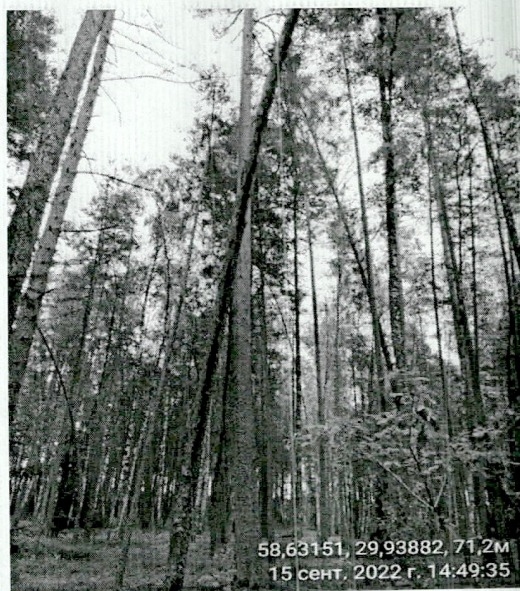


Фото № 1.3-1.4 На стволе рана от комля на высоту 6м со стволовой гнилью



Дерево №2

Фото № 2.1-2.2 Общий вид дерева. Опасный наклон. Стволовая гниль. Вершина сухая. Крона интенсивно усыхает.

