

Приложение 2
к Правилам осуществления мероприятий
по предупреждению распространения
вредных организмов
Утверждены
приказом Минприроды России
от 09.11.2020 № 912

Первый заместитель УТВЕРЖДАЮ:
Должность: первый заместитель начальника
департамент лесного хозяйства
ФИО: Александров Александр Александрович
Дата: 01.12.2022.

лесных насаждений Акт обследования аварийных деревьев № 029-КР.37-22/47
Лужского лесничества,
Ленинградской области (субъект Российской Федерации)

Место проведения

Участковое лесничество	Урочище (дача)	Квартал (кварталы)	Выдел (выделы)
Черменецкое	-	87	5

ПЕРЕЧЕТНАЯ ВЕДОМОСТЬ АВАРИЙНЫХ ДЕРЕВЬЕВ, НАЗНАЧАЕМЫХ В РУБКУ

№ дерева	Координаты		Пород а	Высота, м	Диаметр, см	Запас, куб.м	Структурные изъяны, характеризующие аварийность дерева	Сроки проведения мероприятия
1	2		3	4	5	6	7	8
1	58.6320898	29.9403650	Сосна	28	53	2,778	Опасный наклон (изгиб ствола). В комлевой части дерева раны с комлевой гнилью, снижение механической прочности древесины. Усыхание кроны. В кроне много толстых сухих ветвей	2022-2023г.г.
2	58.6320772	29.9404062	Березе	27	33	1,039	Опасный наклон (нависает над дорогой). В кроне, на стволе язвы со стволовой гнилью, снижение механической прочности древесины. Усыхание кроны.	2022-2023г.г.
3	58.6320705	29.9405103	Сосна	27	43	1,764	Опасный наклон на дорогу. В комле рана с комлевой гнилью. Крона усыхает. В средней и нижней части кроны много сухих ветвей, нависающих над дорогой.	2022-2023г.г.
4	58.6320530	29.9405848	Сосна	27	52	2,579	Дерево здоровое. Сухие толстые ветви нависают над дорожкой. Требуется уборка сухих ветвей.	2022-2023г.г.
5	58.6320603	29.9408002	Сосна	23	50	2,076	Наклон на дорожку, стволовая гниль, плодовые тела сосновой губки на стволе, снижение механической прочности древесины, усыхание кроны. В кроне много крупных сухих ветвей, нависающих над дорожкой.	2022-2023г.г.
6	58.6320337	29.9407780	Сосна	24	57	2,816	Наклон на дорожку. На стволе язвы со стволовой гнилью, снижение механической прочности древесины, усыхание кроны. В кроне много крупных сухих ветвей, нависающих над дорожкой.	2022-2023г.г.
7	58.63203371	29.9407780	Сосна	22	41	1,335	Наклон на дорожку, стволовая гниль, плодовые тела сосновой губки на стволе, снижение механической прочности древесины, усыхание кроны. В кроне много крупных сухих ветвей, нависающих над дорожкой.	2022-2023г.г.
8	58.6321230	29.9406945	Сосна	26	51	2,389	Наклон на дорожку, стволовая гниль, плодовые тела сосновой губки на стволе, снижение механической прочности древесины, усыхание кроны. В кроне много крупных сухих ветвей, нависающих над дорожкой.	2022-2023г.г.
9	58.6320062	29.9406305	Сосна	23	46	1,757	Дерево здоровое. Сухие толстые ветви нависают над дорожкой. Требуется уборка сухих ветвей.	2022-2023г.г.
10	58.6319200	29.9405730	Сосна	24	46	1,834	Опасный наклон. В комлевой части дерева раны с комлевой гнилью, снижение механической прочности древесины. Усыхание кроны.	2022-2023г.г.
11	58.6319485	29.9407330	Сосна	23	41	1,396	Дерево здоровое. Сухие толстые ветви нависают над дорожкой. Требуется уборка сухих ветвей.	2022-2023г.г.
12	58.6318757	29.9407087	Сосна	24	66	3,775	Дерево здоровое. Сухие толстые ветви нависают над дорожкой. Требуется уборка сухих ветвей.	2022-2023г.г.
13	58.6320212	29.9409667	Березе	23	53	2,282	Опасный наклон на дорожку. Дерево расположено на бровке крутого склона. В кроне много крупных сухих ветвей, нависающих над дорожкой, усыхание кроны. Стволовая гниль, снижение механической прочности древесины.	2022-2023г.г.
14	58.6318333	29.9408377	Сосна	25	33	0,983	Наклон на дорожку. От комля на высоту 2/3 дерева обширные раны с комлевой и стволовой гнилью. Снижение механической прочности древесины. В кроне много сухих ветвей, нависающих над дорожкой, усыхание кроны.	2022-2023г.г.
15	58.6317960	29.9409180	Сосна	10	14	0,074	Стволовая и комлевая гниль, сухая крона, наклон ствола на дорожку.	2022-2023г.г.
16	58.6317807	29.9409768	Сосна	18	20	0,26	Дерево здоровое. Сухие толстые ветви нависают над дорожкой. Требуется уборка сухих ветвей.	2022-2023г.г.

ПЕРЕЧЕТНАЯ ВЕДОМОСТЬ АВАРИЙНЫХ ДЕРЕВЬЕВ, НАЗНАЧАЕМЫХ В РУБКУ

№ дерева	Координаты		Пород а	Высота, м	Диаметр, см	Запас, куб.м	Структурные изъяны, характеризующие аварийность дерева	Сроки проведения мероприятия
1	2		3	4	5	6	7	8
17	58.6317367	29.9409640	Сосна	24	44	1,678 30,815	Дерево здоровое. Сухие толстые ветви нависают над дорожкой. Требуется уборка сухих ветвей.	2022-2023г.г.

Исполнитель работ по проведению лесопатологического обследования аварийных деревьев:

Фамилия, имя и отчество (при наличии)

А.В. Петров

Подпись

Петров

Дата проведения обследования 20.09.2022

Дата составления документа

21.11.2022

Телефон

(812) 552 73 55

ЗАКЛЮЧЕНИЕ

от падения дерева или их частей необходимо проведение уборки опасных деревьев, за исключением деревьев под номерами 4, 9, 11-12, 16-17 - у которых убираются только сухие ветви над дорогой.

С целью предотвращения негативных процессов или снижения ущерба от их воздействия :

ФОТОТАБЛИЦА

Дерево №1

Фото № 1.1-1.2 Общий вид дерева. Опасный наклон (изгиб ствола). Усыхание кроны. В кроне много толстых сухих ветвей

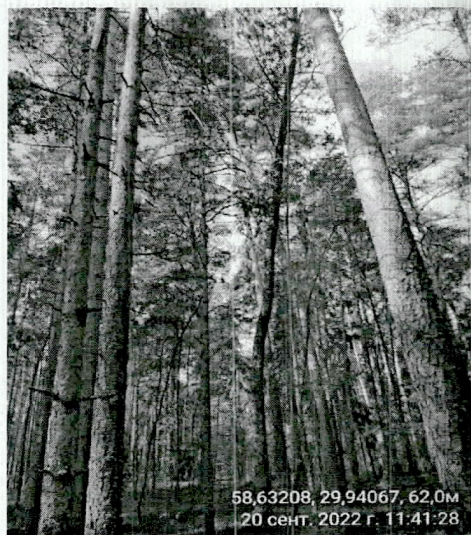


Фото № 1.3 В комлевой части дерева раны с комлевой гнилью, снижение механической прочности древесины.



Дерево №2

Фото № 2.1-2.2 Общий вид дерева. Опасный наклон (нависает над дорогой).
Усыхание кроны.

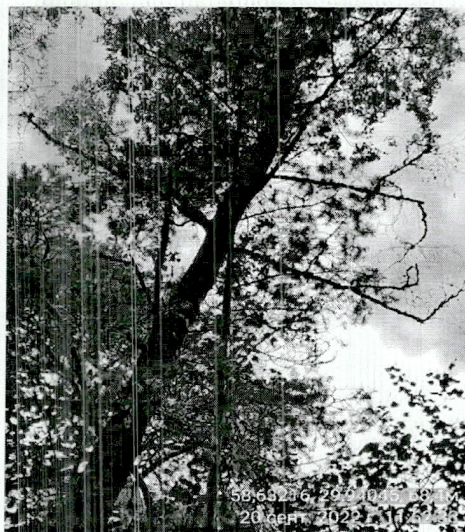
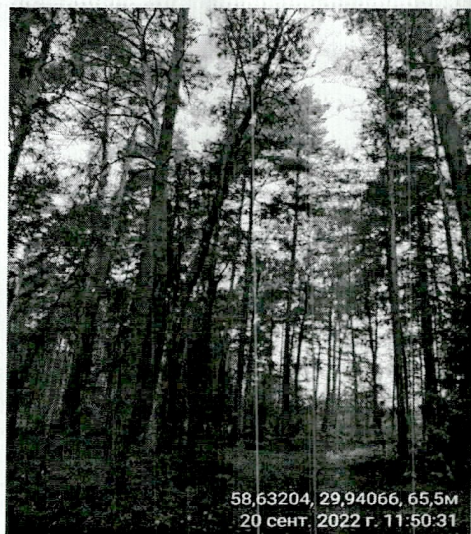


Фото № 2.3 В кроне на стволе язвы со стволовой гнилью, снижение механической прочности древесины.



Дерево №3

Фото № 3.1-3.2 Общий вид дерева. Опасный наклон на дорогу. В комле рана с комлевой гнилью. Крона усыхает. В средней и нижней части кроны много сухих ветвей, нависающих над дорогой.

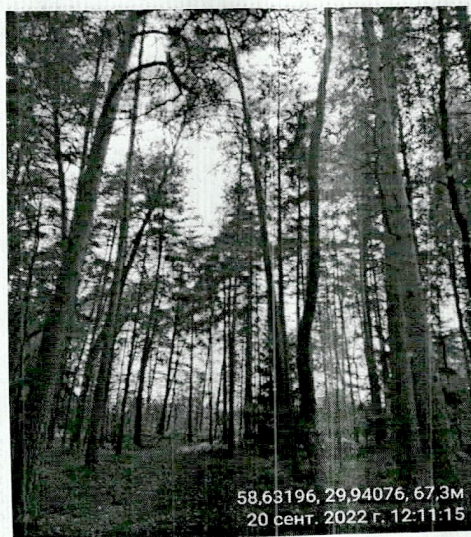


Фото № 3.3 Крона усыхает. В средней и нижней части кроны много сухих ветвей, нависающих над дорогой.



Дерево №4

Фото № 4.1-4.2 Общий вид дерева. Дерево здоровое. Сухие толстые ветви нависают над дорожкой. Требуется уборка сухих ветвей.



Дерево №5

Фото № 5.1-5.2 Общий вид дерева. Наклон на дорожку, усыхание кроны. В кроне много крупных сухих ветвей, нависающих над дорожкой.

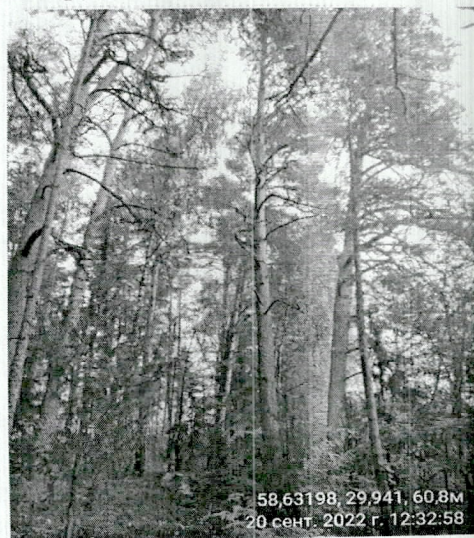
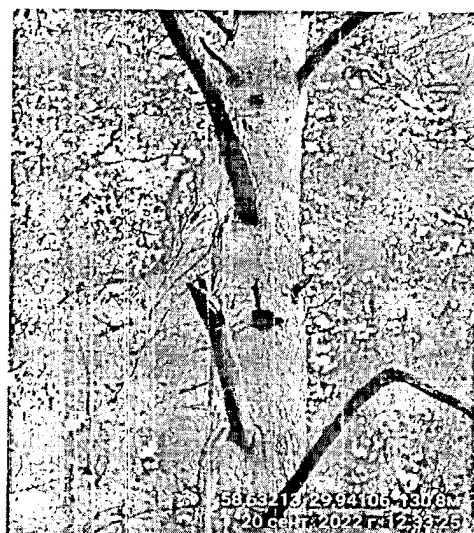


Фото № 5.3-5.4 стволовая гниль, плодовые тела сосновой губки на стволе, снижение механической прочности древесины.



Дерево №6

Фото № 6.1-6.2 Общий вид дерева. Наклон на дорожку. Усыхание кроны. В кроне много крупных сухих ветвей, нависающих над дорожкой.



Фото № 6.3-6.4 На стволе язвы со стволовой гнилью, снижение механической прочности древесины



Дерево №7

Фото № 7.1-7.2 Общий вид дерева. Наклон на дорожку, усыхание кроны. В кроне много крупных сухих ветвей, нависающих над дорожкой.



Фото № 7.3-7.4 Стволовая гниль, плодовые тела сосновой губки на стволе, снижение механической прочности древесины.



Дерево №8

Фото № 8.1-8.2 Общий вид дерева. Наклон на дорожку. Усыхание кроны. В кроне много крупных сухих ветвей, нависающих над дорожкой.

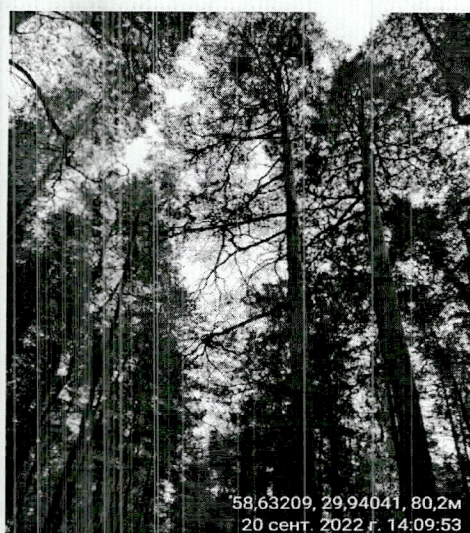
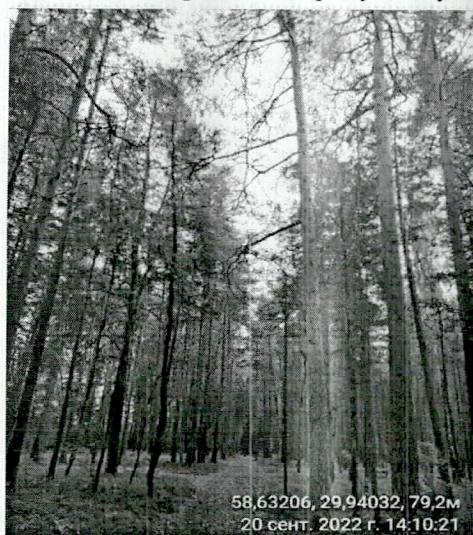


Фото № 8.3 Стволовая гниль, плодовые тела сосновой губки на стволе, снижение механической прочности древесины.



Дерево №9

Фото № 9.1-9.2 Общий вид дерева. Дерево здоровое. Сухие толстые ветви нависают над дорожкой. Требуется уборка сухих ветвей.



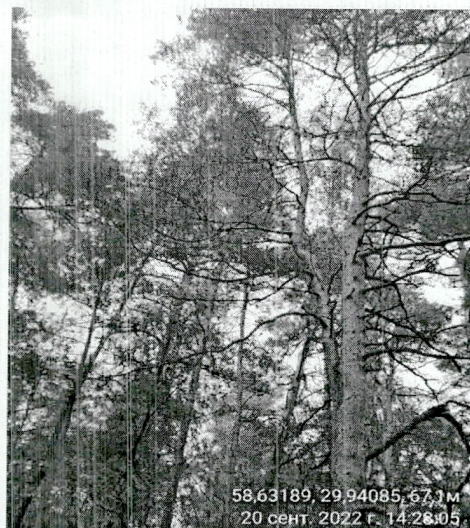
Дерево №10

Фото № 10.1-10.2 Общий вид дерева. Опасный наклон. В комлевой части дерева раны с комлевой гнилью, снижение механической прочности древесины.



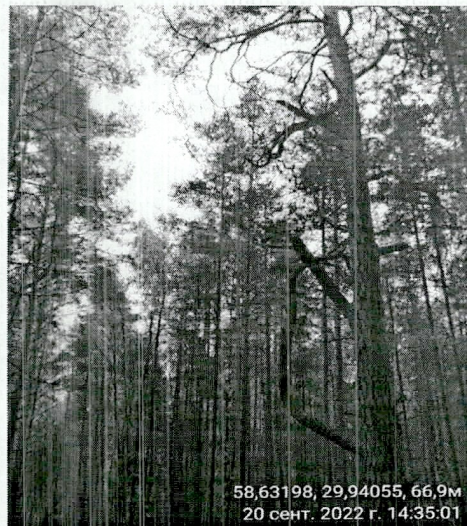
Дерево №11

Фото № 11.1-11.2 Общий вид дерева. Дерево здоровое. Сухие толстые ветви нависают над дорожкой. Требуется уборка сухих ветвей.



Дерево №12

Фото № 12.1-12.2 Общий вид дерева. Дерево здоровое. Сухие толстые ветви нависают над дорожкой. Требуется уборка сухих ветвей.



Дерево №13

Фото № 13.1-13.2 Общий вид дерева. Опасный наклон на дорожку. Дерево расположено на бровке склона.



Фото № 13.3-13.4 В кроне много крупных сухих ветвей, нависающих над дорожкой, усыхание кроны. Стволовая гниль, снижение механической прочности древесины.



Дерево №14

Фото № 14.1-14.2 Общий вид дерева. Наклон на дорожку. В кроне много сухих ветвей, нависающих над дорожкой, усыхание кроны.



Фото № 14.3-14.4 От комля на высоту 2/3 дерева обширные раны с комлевой и стволовой гнилью. Снижение механической прочности древесины.



Дерево №15

Фото № 15.1-15.2 Общий вид дерева. Стволовая и комлевая гниль, сухая крона, наклон ствола на дорожку.

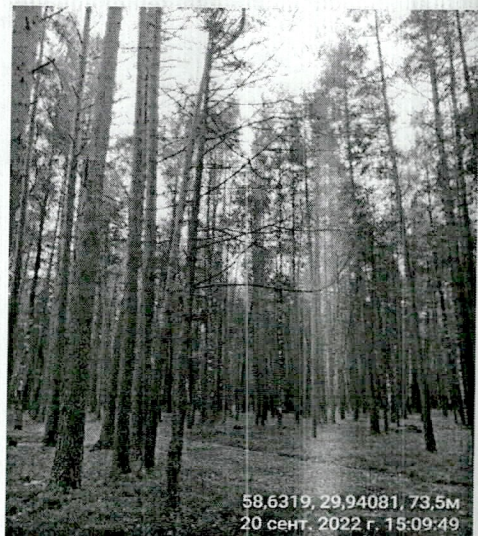
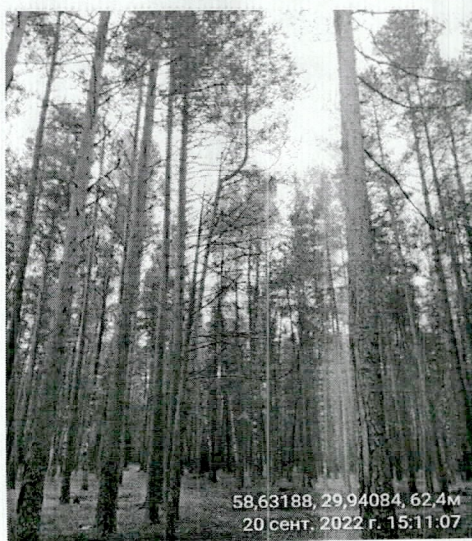


Фото № 15.3 Комлевая и стволовая гниль, сухая крона



Дерево №16

Фото № 16.1-16.2 Общий вид дерева. Дерево здоровое. Сухие толстые ветви нависают над дорожкой. Требуется уборка сухих ветвей.



Дерево №17

Фото № 17.1-17.2 Общий вид дерева. Дерево здоровое. Сухие толстые ветви нависают над дорожкой. Требуется уборка сухих ветвей.

