

Приложение 2
к Правилам осуществления мероприятий
по предупреждению распространения
вредных организмов
Утверждены
приказом Минприроды России
от 09.11.2020 № 912

Первый заместитель УТВЕРЖДАЮ:
Должность: Председатель комитета - начальник
репартамента лесного хозяйства
ФИО: Лежнев Александр Александрович
Дата: 01.12.2021

лесных насаждений **Акт обследования аварийных деревьев № 001-КР-37-22/47** лесничества,
Лужского
Ленинградской области (субъект Российской Федерации)

Место проведения

Участковое лесничество	Урочище (дача)	Квартал (кварталы)	Выдел (выделы)
Черемнецкое	-	87	9

ПЕРЕЧЕТНАЯ ВЕДОМОСТЬ АВАРИЙНЫХ ДЕРЕВЬЕВ, НАЗНАЧАЕМЫХ В РУБКУ

№ дерева	Координаты		Пород а	Высота, м	Диаметр, см	Запас, куб.м	Структурные изъяны, характеризующие аварийность дерева	Сроки проведения мероприятия
1	2		3	4	5	6	7	8
1	58.6288207	29.9338430	Сосна	26	56	2,839	опасный наклон на дорогу, в комлевой части дерева рана с комлевой трухлявой гнилью, усыхание кроны	2022-2023гг
2	58.6288222	29.9337680	Береза	27	22	0,474	опасный наклон на дорогу, от комля на высоту 2м у дерева на стволе морозобоина с комлевой и стволовой гнилью, плодовые тела трутовика скошенного (чага), интенсивное усыхание кроны	2022-2023гг
3	58.6288221	29.93376802	Береза	26	29	0,794	опасный наклон на дорогу, стволовая гниль, интенсивное усыхание кроны	2022-2023гг
4	58.6287078	29.9336243	Сосна	30	76	6,089	Дерево здоровое. Сухие толстые ветви нависают над дорожкой. Требуется уборка сухих ветвей.	2022-2023гг
5	58.6285822	29.9334398	Сосна	30	81	6,987	Дерево здоровое. Сухие толстые ветви нависают над дорожкой. Требуется уборка сухих ветвей.	2022-2023гг
6	58.6285082	29.9333500	Береза	20	49	1,682	опасный наклон, в комлевой части дерева находится рана с комлевой трухлявой гнилью (дупло), интенсивное усыхание кроны	2022-2023гг
7	58.6285097	29.9332993	Сосна	20	62	2,803	опасный наклон на ЛЭП и дорожку, у дерева в комле и на стволе находятся раны с трухлявой комлевой и стволовой гнилью соответственно, интенсивное усыхание кроны	2022-2023гг
8	58.6286713	29.9334603	Сосна	29	66	4,435	опасный наклон на дорогу, у дерева в комле обширная рана с трухлявой комлевой гнилью, интенсивное усыхание кроны	2022-2023гг
9	58.6285203	29.9335975	Рябина	14	23	0,301	опасный наклон на дорогу, у дерева в комле рана с комлевой гнилью, интенсивное усыхание кроны	2022-2023гг
10	58.6283698	29.9330880	Ольха серая	18	27	0,494	опасный наклон на дорогу, в нижней части дерева морозобоина трещина, многочисленные водяные побеги, являющиеся признаком стволовой гнили, интенсивное усыхание кроны	2022-2023гг
11	58.6283698	29.93308801	Ольха серая	16	15	0,142	опасный наклон на дорогу, у дерева в комле рана с комлевой гнилью, интенсивное усыхание кроны	2022-2023гг
12	58.6282447	29.9331638	Сосна	21	41	1,244	опасный наклон на дорогу, у дерева в комле обширная рана с трухлявой комлевой гнилью, интенсивное усыхание кроны	2022-2023гг
13	58.6281325	29.9329167	Сосна	27	55	2,927	Дерево здоровое. Сухие толстые ветви нависают над дорожкой. Требуется уборка сухих ветвей.	2022-2023гг
14	58.6281198	29.9327783	Липа	28	73	5,561	опасный наклон на дорогу, в нижней части дерева на стволе имеется морозобоина с комлевой и стволовой трухлявой гнилью (дупло), интенсивное усыхание кроны	2022-2023гг
15	58.62811982	29.93277832	Липа	29	60	3,986	опасный наклон на дорогу, в нижней части дерева на стволе имеется морозобоина с комлевой и стволовой трухлявой гнилью (дупло), интенсивное усыхание кроны	2022-2023гг
16	58.6279890	29.9326520	Ель	22	26	0,552	опасный наклон на дорогу, у дерева в комле рана с комлевой гнилью, усыхание кроны	2022-2023гг
17	58.6281680	29.9323672	Осина	25	51	2,421	опасный наклон на дорогу, стволовая гниль, плодовые тела ложного трутовика осинового, механическая прочность древесины снижена, усыхание кроны	2022-2023гг
18	58.62816801	29.93236721	Липа	26	37	1,305	опасный наклон на дорожку, у дерева в нижней части находится рана с центральной, трухлявой комлевой и стволовой гнилью (дупло), интенсивное усыхание кроны	2022-2023гг

ПЕРЕЧЕТНАЯ ВЕДОМОСТЬ АВАРИЙНЫХ ДЕРЕВЬЕВ, НАЗНАЧАЕМЫХ В РУБКУ

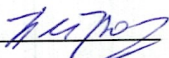
№ дерева	Координаты		Пород а	Высота, м	Диаметр, см	Запас, куб.м	Структурные изъяны, характеризующие аварийность дерева	Сроки проведения мероприятия
1	2		3	4	5	6	7	8
19	58.6280903	29.9319855	Береза	23	44	1,58	опасный наклон на дорожку, у дерева в нижней части находится рана с центральной, трухлявой комлевой и стволовой гнилью (дупло), плодовое тело, грибы-опенки, интенсивное усыхание кроны	2022-2023гг
20	58.6281433	29.9315938	Липа	21	29	0,698	опасный наклон на дорогу, стволовая гниль, интенсивное усыхание кроны	2022-2023гг
21	58.6281433	29.9315939	Липа	17	18	0,212	опасный наклон на дорожку, у дерева в нижней части находится рана с комлевой и стволовой гнилью, интенсивное усыхание кроны	2022-2023гг
						47,526		

Исполнитель работ по проведению лесопатологического обследования аварийных деревьев:

Фамилия, имя и отчество (при наличии)

А.В. Петров

Подпись



Дата проведения обследования 01.08.2022г

Дата составления документа

21.11.2022

Телефон

(812) 552 73 55

ЗАКЛЮЧЕНИЕ

в целях недопущения вреда жизни и здоровью граждан или ущерба государственному имуществу и имуществу граждан и юридических лиц рекомендуется проведение рубки аварийных деревьев, за исключением деревьев под номерами: 4-5, 13 - у которых убираются только сухие ветви над дорогой.

С целью предотвращения негативных процессов или снижения ущерба от их воздействия :

ФОТОТАБЛИЦА

Дерево №1

Фото № 1.1-1.2 Общий вид дерева, опасный наклон на дорогу, усыхание кроны

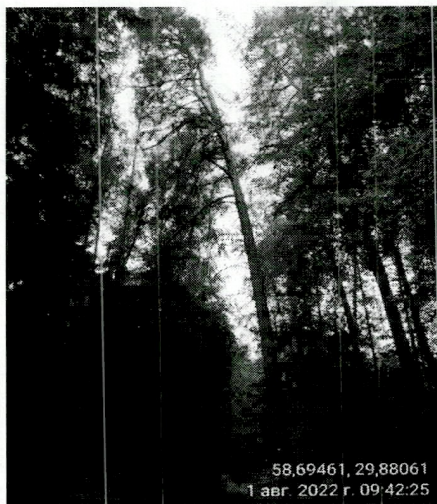
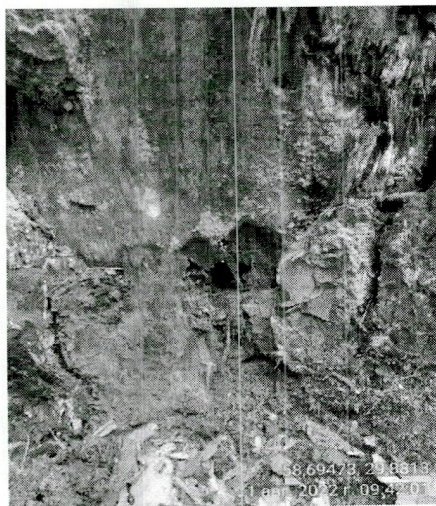


Фото № 1.3 в комлевой части дерева рана с комлевой трухлявой гнилью



Дерево №2

Фото № 2.1-2.2 Общий вид дерева, опасный наклон на дорогу, усыхание кроны

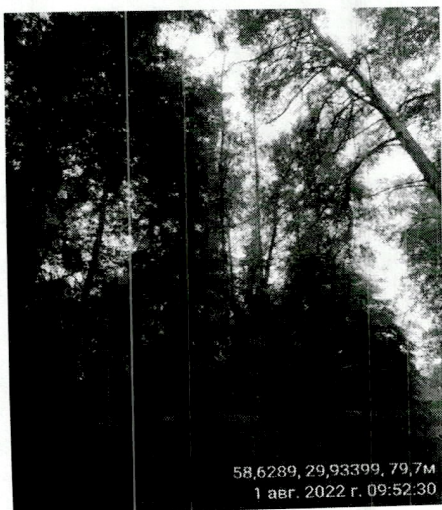
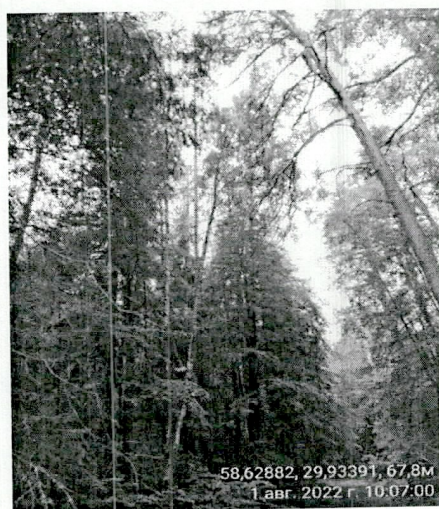


Фото № 2.3-2.4 от комля на высоту 2м у дерева на стволе морозобоина с
комлевой и стволовой гнилью, плодовые тела трутовика скошенного (чага)



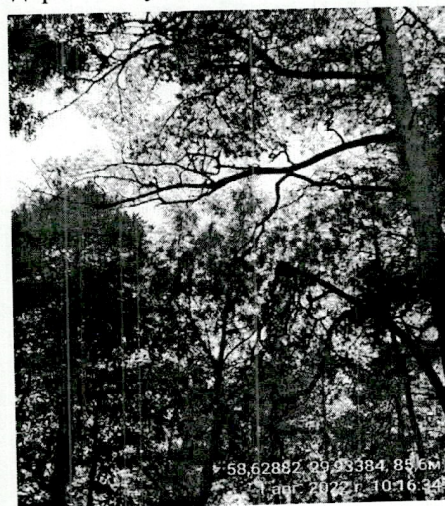
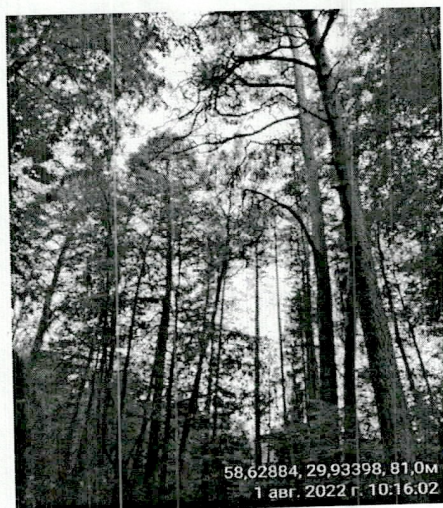
Дерево №3

Фото № 3.1-3.2 Общий вид дерева, опасный наклон на дорогу, усыхание кроны



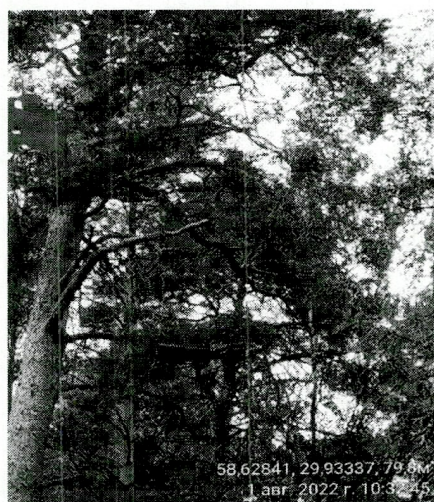
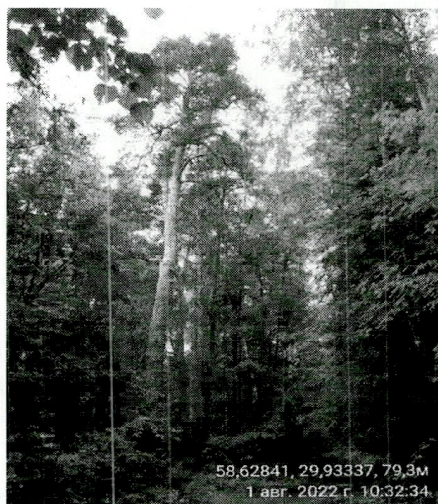
Дерево №4

Фото № 4.1-4.2 Общий вид дерева. Дерево здоровое. Сухие толстые ветви



Дерево № 5

Фото № 5.1-5.2 Общий вид дерева. Дерево здоровое. Сухие толстые ветви



Дерево №6

Фото № 6.1-6.2 Общий вид дерева, опасный наклон, интенсивное усыхание кроны

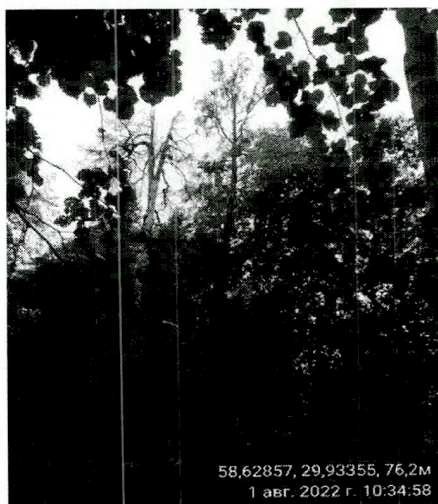
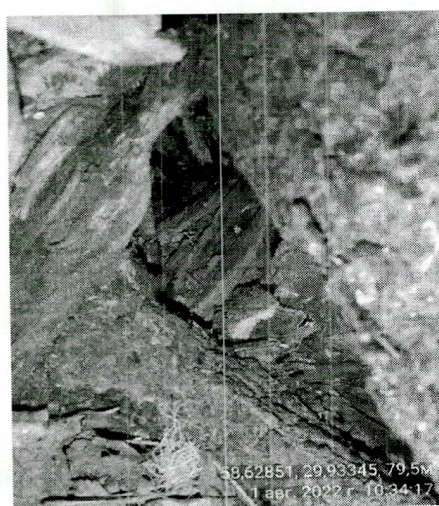
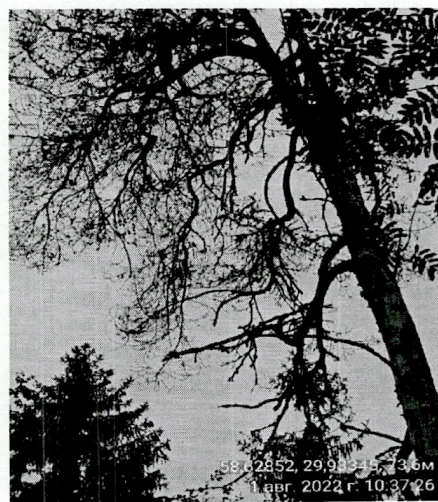
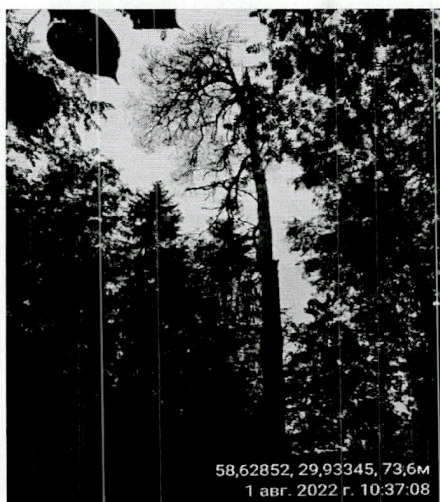


Фото № 6.3 в комлевой части дерева находится рана с комлевой трухлявой гнилью (дупло)



Дерево № 7

Фото № 7.1-7.2 опасный наклон на ЛЭП и дорожку, у дерева в комле и на стволе находятся раны с трухлявой комлевой и стволовой гнилью соответственно, интенсивное усыхание кроны



Дерево № 8

Фото № 8.1-8.2 Общий вид дерева, опасный наклон на дорогу, у дерева в комле обширная рана с трухлявой комлевой гнилью, интенсивное усыхание кроны

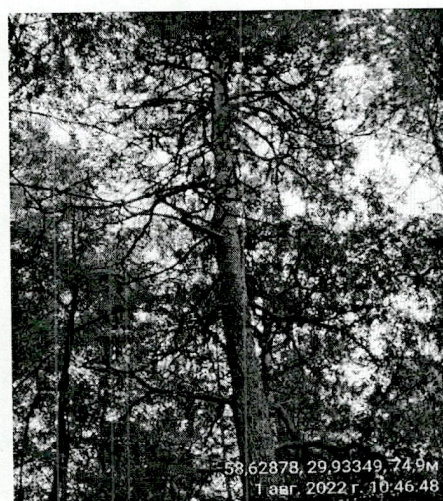
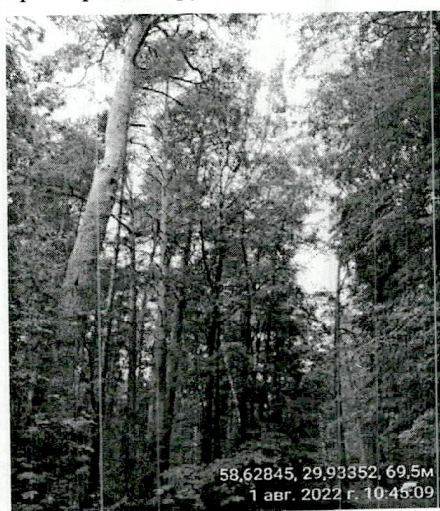


Фото № 8.3 в комле обширная рана с трухлявой комлевой гнилью



Дерево № 9

Фото № 9.1-9.2 Общий вид дерева, опасный наклон на дорогу, у дерева в комле рана с комлевой гнилью, интенсивное усыхание кроны



Дерево № 10

Фото № 10.1-10.2 Общий вид дерева, опасный наклон на дорогу, интенсивное усыхание кроны

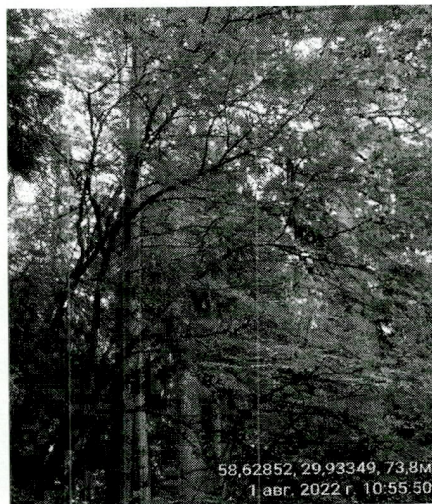
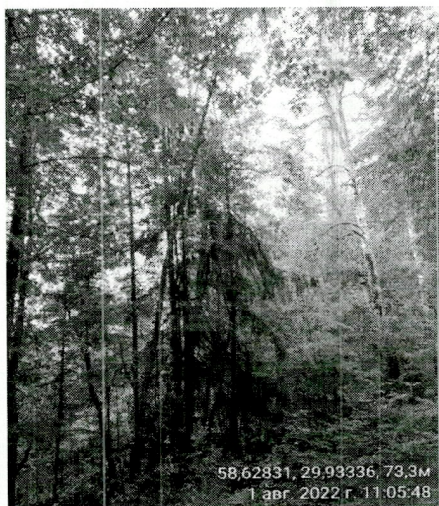
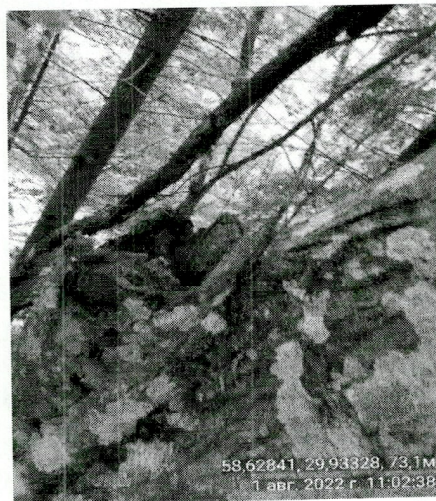
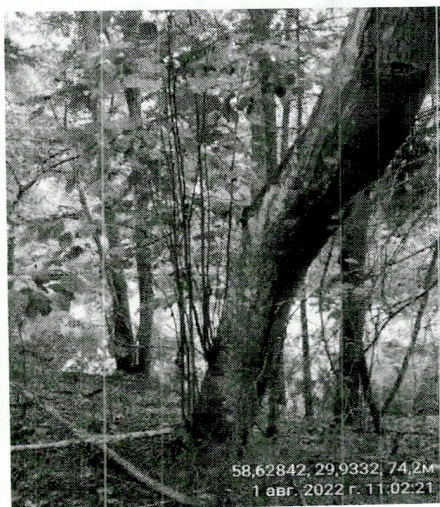


Фото № 10.3-10.4 в нижней части дерева морозобойная трещина, многочисленные водяные побеги, являющиеся признаком стволовой гнили,

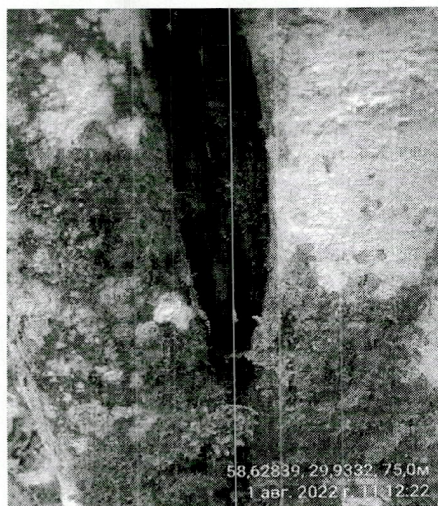


Дерево № 11

Фото № 11.1-11.2 Общий вид дерева, опасный наклон на дорогу, интенсивное усыхание кроны



Фото № 11.3 рана с комлевой гнилью



Дерево № 12

Фото № 12.1-12.2 Общий вид дерева, опасный наклон на дорогу, интенсивное усыхание кроны

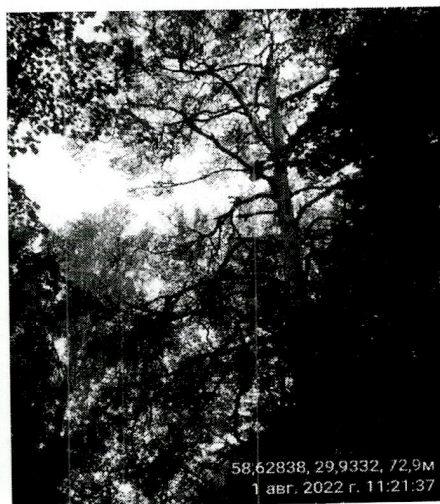
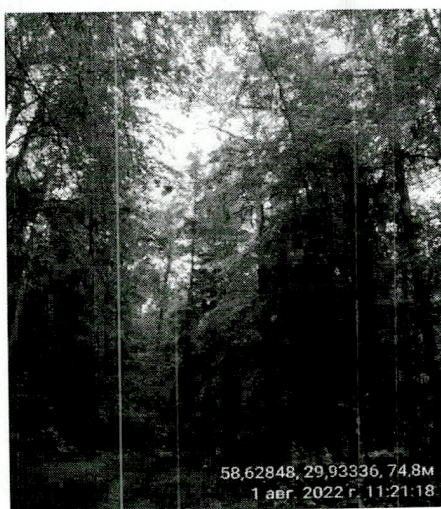
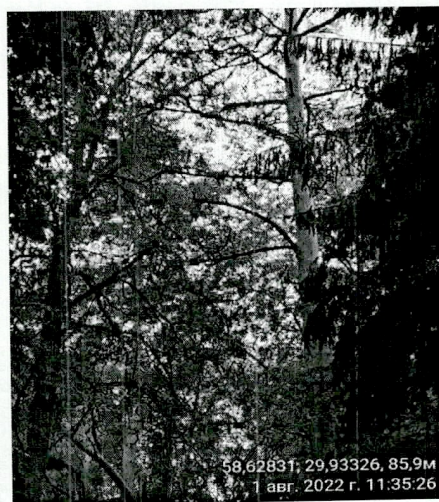
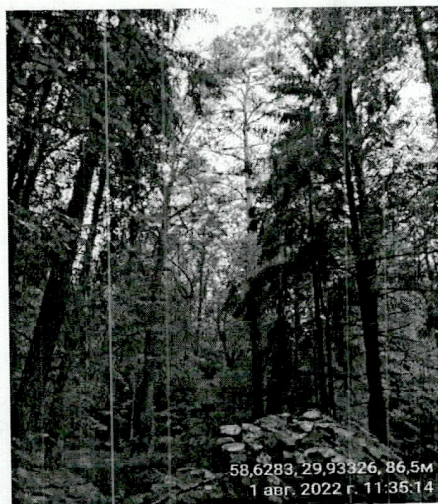


Фото № 12.3-12.4 раны с комлевой гнилью



Дерево № 13

Фото № 13.1-13.2 Общий вид дерева. Дерево здоровое. Сухие толстые ветви нависают над дорожкой.

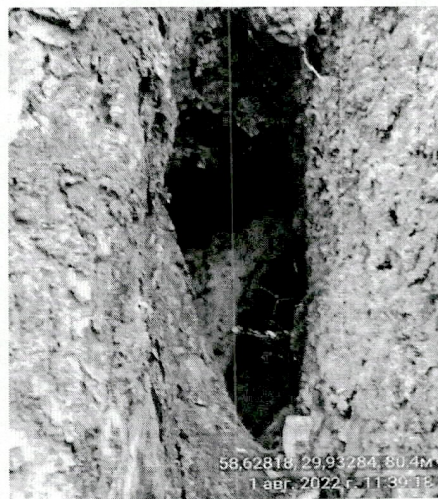


Дерево № 14

Фото № 14.1-14.2 Общий вид дерева, опасный наклон на дорогу, интенсивное усыхание кроны



Фото № 14.3-14.4 в нижней части дерева на стволе имеется морозобоина с комлевой и стволовой трухлявой гнилью (дупло)



Дерево № 15

Фото № 15.1-15.2 Общий вид дерева, опасный наклон на дорогу, интенсивное усыхание кроны

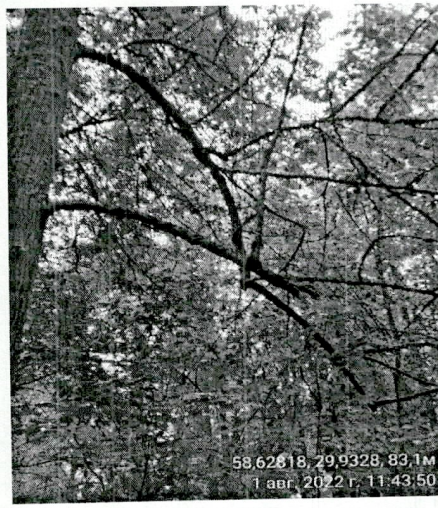
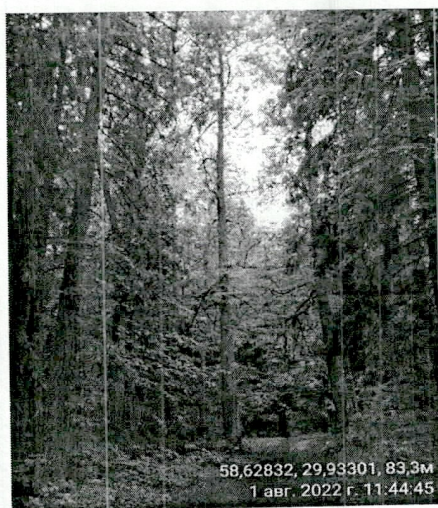
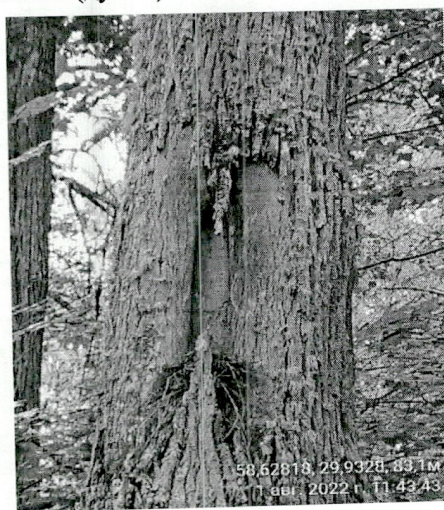
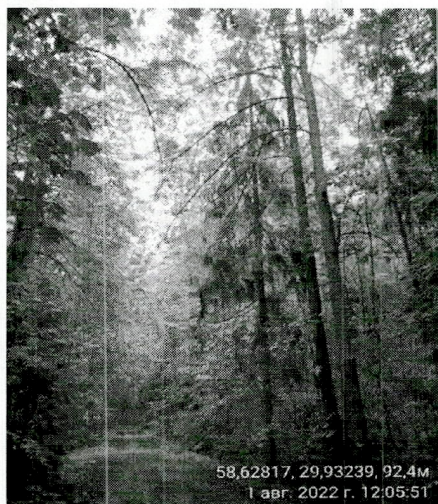


Фото № 15.3 в нижней части дерева на стволе имеется морозобоина с комлевой и стволовой трухлявой гнилью (дупло)



Дерево № 16

Фото № 16.1-16.2 Общий вид дерева, опасный наклон на дорогу, у дерева в комле рана с комлевой гнилью, усыхание кроны



Дерево № 17

Фото № 17.1-17.2 Общий вид дерева, опасный наклон на дорогу, стволовая гниль, плодовые тела ложного трутовика осинового, механическая прочность древесины снижена, усыхание кроны



Дерево № 18

Фото № 18.1-18.2 Общий вид дерева, опасный наклон на дорожку, интенсивное усыхание кроны

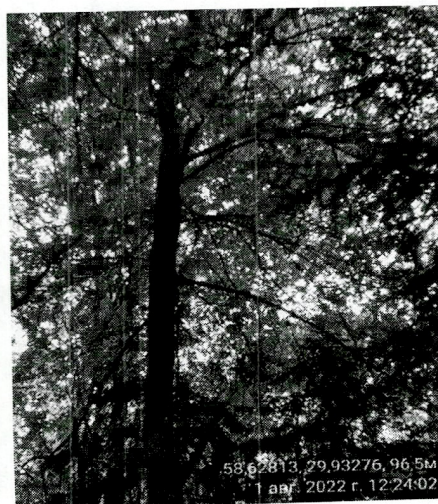
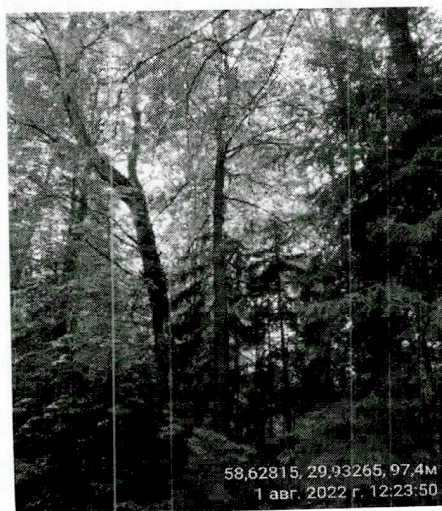


Фото № 18.3 дупло и обширная рана с трухлявой комлевой гнилью



Дерево № 19

Фото № 19.1-19.2 Общий вид дерева, опасный наклон на дорожку, интенсивное усыхание кроны

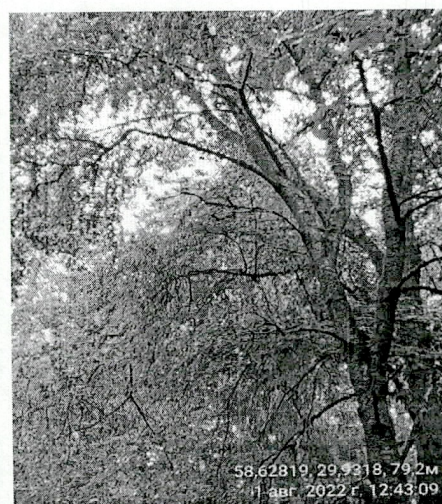
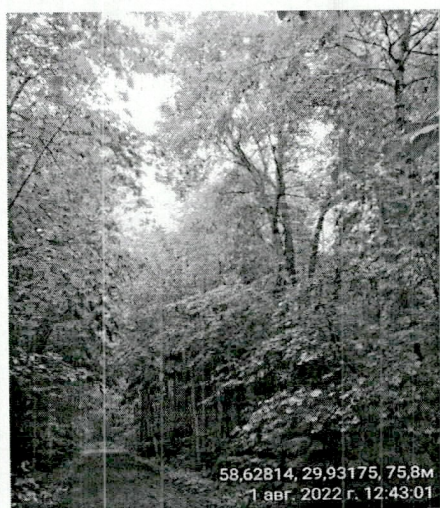
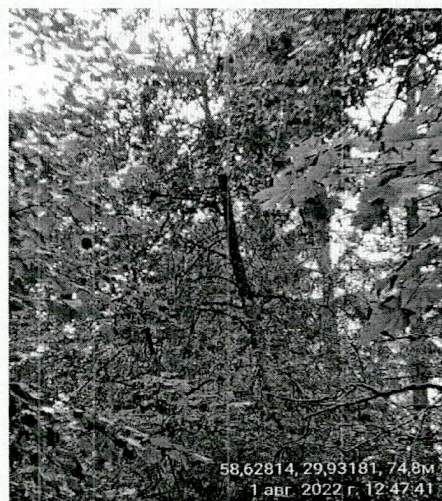
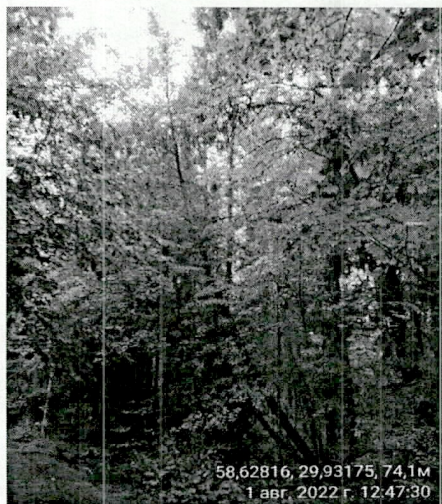


Фото № 19.3-19.4 трухлявой комлевой и стволовой гнилью (дупло), плодовое тело, грибы-опенки



Дерево № 20

Фото № 20.1-20.2 Общий вид дерева, опасный наклон на дорожку, интенсивное усыхание кроны



Дерево № 21

Фото № 21.1-21.2 Общий вид дерева, опасный наклон на дорожку, интенсивное усыхание кроны

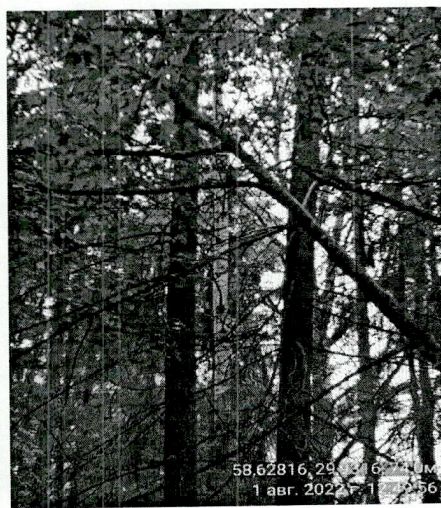
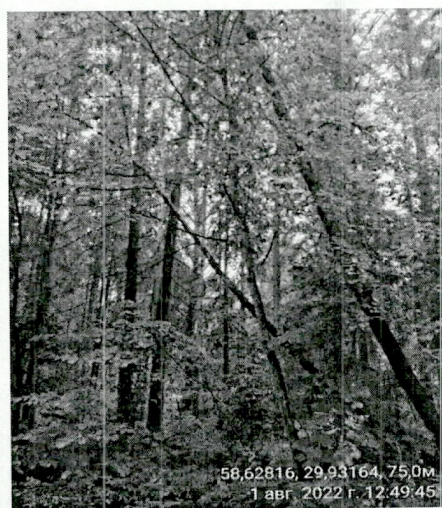


Фото № 21.3-21.4 у дерева в нижней части находится рана с комлевой и стволовой гнилью

