

лесных насаждений	Волосовского	(лесничество)
	Ленинградской области	(субъект Российской Федерации)

11

X

Место проведения	Участковое лесничество	Урочище (дача)	Квартал	Выдел	Площадь выдела, га	Лесопатологи ческий выдел	Площадь лесопатологи ческого выдела, га
	Редкинское	-	92	35	14,90	35.3	0,23

6/Н

договор аренды от 16.12.2008 №2-2008-12-194-3, заготовка древесины

(тип документа о праве пользования, дата, номер, вид разрешенного использования лесов)

2. Инструментальное (детальное) обследование лесных насаждений.

(раздел включается в акт в случае проведения лесопатологического обследования инструментальным способом)

2.1. Лесничество Волосовское
 Участковое лесничество Редкинское
 Урочище (дача) -
 Квартал 92 Выдел 35 Лесопатологический выдел 35.3

Наличие ограничений или особенностей участка, влияющих на назначение СОМ:

Охранная зона ООПТ, проектируемый прир. заказник Низовья реки Вруда

(отметка о наличии ООПТ, ОЗУ, водоохранной зоны, радиоактивного загрязнения лесов, угрозы возникновения очагов вредных организмов или пожарной опасности в лесах).

2.2. Фактическая таксационная характеристика лесного насаждения соответствует (не соответствует)
 таксационному описанию (нужное подчеркнуть).

Причины несоответствия: неоднородность таксационных характеристик

Ведомость насаждений с выявленными несоответствиями таксационным описаниям приведена в приложении 1 к Акту

2.3. Состояние насаждений:

с нарушенной устойчивостью (средневзвешенная категория состояния $\geq 1,51 - \leq 4,50$)

☒

с утраченной устойчивостью (средневзвешенная категория состояния $\geq 4,51$)

☐

устойчивое (средневзвешенная категория состояния $< 1,50$)

☐

2.4. Причины ослабления, повреждения, средневзвешенная категория состояния насаждения:

УН пожар 1-3 лет СИ (864), Ветровал текущего года (881), Лубоед сосновый большой (338), Короед-типограф (343), Губка корневая (466).

СКС=4,07

2.4.1. Заселено (отработано) стволовыми вредителями:

Вид вредителя	Порода	Встречаемость заселенных деревьев, % от запаса породы	Встречаемость отработанных деревьев, % от запаса породы	Степень заселения лесного насаждения (слабая, средняя, сильная)
1	2	3	4	5
Лубоед сосновый большой (338)	С	29,7	40,9	средняя
Короед-типограф (343)	Е	0	100	-

2.4.2. Повреждено огнем:

Вид пожара	Порода	Состояние корневых лап		Состояние корневой шейки		Высушивание луба		Обугленность древесины более 1/3 высоты ствола	
		процент поврежденных огнем корней	процент деревьев с данным повреждением	Обугленность древесины корневой шейки по окружности (1/4; 2/4; 3/4; более 3/4)	процент деревьев с данным повреждением	по окружности (1/4; 2/4; 3/4; более 3/4)	процент деревьев с данным повреждением	по окружности ствола (менее 1/2; более 1/2)	процент деревьев с данным повреждением
1	2	3	4	5	6	7	8	9	10
УН пожар 1-3 лет СИ (864)	С	35	60	1/4	35	2/4	95	-	-
	С	15	100	-	-	-	-	-	-
	Е	60	100	2/4	100	3/4	100	-	-
	Б	40	20	1/4	20	3/4	20	-	-

2.4.3. Поражено болезнями:

Болезнь / возбудитель	Порода	Встречаемость, % от запаса насаждения	Степень поражения лесного насаждения (слабая, средняя, сильная)
1	2	3	4
Губка корневая (466)	С	4,72	слабая

2.5. Выборке подлежит 84,8 % деревьев (указывается общий % запаса деревьев, подлежащий рубке, от общего запаса насаждения), в том числе:

без признаков ослабления _____ %
(причины назначения) _____ ;

ослабленных (причины назначения)	-	%

сильно ослабленных 0,0 %
(причины назначения) - ;

усыхающих 45,0 %
(п.42 Приказа Минприроды России от 09.11.2020 № 912) деревья хвойных пород 4-й категории состояния

свежего сухостоя	5,7	%
свежего ветровала	34,1	%
свежего бурелома	0,0	%
старого сухостоя	0,0	%
старого ветровала	0,0	%
старого бурелома	0,0	%

2.6. Полнота лесного насаждения после уборки деревьев, подлежащих рубке, составит 0,1

Критическая полнота для данной категории лесных насаждений и преобладающей породы составляет 0,3

ЗАКЛЮЧЕНИЕ к инструментальному обследованию участка

С целью предотвращения негативных процессов, снижения ущерба от их воздействия, назначено:

С целью предотвращения негативных процессов, снижения ущерба от их воздействия, назначено:											
Участковое лесничество	Урочище (дача)	Квартал	Выдел	Площадь выдела, га	Лесопатологический выдел	Площадь лесопатологического выдела, га	Вид мероприятия	Площадь мероприятия, га	Породы	Доля выбираемой древесины по запасу, %	Рекомендуемый срок проведения мероприятия
1	2	3	4	5	6	7	8	9	10	11	12
Редкинское	-	92	35	14,9	35.3	0,23	СРС	0,23	С	79,5	2022-2024 год
									С	0,0	
									Е	4,4	
									Б	0,9	
									О	0,0	
									О	0,0	
									О	0,0	
									О	0,0	
									О	0,0	
									О	0,0	
										84,8	

Ведомость временной пробной площади и абрис лесного участка прилагаются (приложение 2 и 3 к Акту).

РЕКОМЕНДАЦИИ по проведению мероприятий, не относящихся к мероприятиям по предупреждению распространения вредных организмов.

создание лесных культур

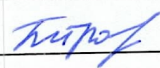
Дата проведения ЛПО 19.10.2022

Дата составления документа 17.11.2022

Исполнитель работ по проведению лесопатологического обследования:

Фамилия, имя и отчество (при наличии) Петров А.В.

Организация Филиал ФБУ "Рослесозащита" - "Центр защиты леса Ленинградской области"

Должность инженер-лесопатолог Подпись 

Телефон 8 (812) 552-73-55

Ветомость, участок леса с выявленными несоответствиями таксационным описаниям

Субъект Российской Федерации Ленинградская область
Участковое лесничество Редкинское
Лесничество Урочище (лесная дача) Волосовское

Год проведения лесоустройства	1	2022	
Номер квартала	2	92	
Номер выдела	3	35	
Площадь выдела, га	4	14,9	
Целевое назначение лесов	5	защитные леса	
Категория защитных лесов	6	Ценные леса: нерестоохранные полосы лесов	
ОЗУ	7	нет	
Источник данных	8	ТО	
Номер лесопатологического выдела	9	х	
Площадь лесопатологического выдела, га	10	х	
Таксационная характеристика	состав	11	8С2С
	порода	12	С
	возраст, лет	13	60
	средняя высота, м	14	16
	средний диаметр, см	15	16
	тип леса	16	ЧС
	полнота	17	0,6
	бонитет	18	3
	запас, куб м./га	19	169
	количество, шт.	20	1
Общая площадь, га	21	0,23	

Условные обозначения:
ТО - таксационные описания
Ф - фактическая характеристика лесного насаждения

Исполнитель работ по проведению лесопатологического обследования:

Фамилия, имя и отчество (при наличии) Петров А.В. Подпись
Дата составления документа 17.11.2022

октябрь	(месяц)
---------	---------

2022 г.

Лесничество
У

Войсковое

Условные обозначения: Н - деревья не подлежат рубке; Р - деревья подлежат рубке

Фамилия, имя и отчество (при наличии)

Петров А.В.
17.11.17

17.11.2022

Подпись

Thyrot

17.11.2022

ВРЕМЕННАЯ ПРОБНАЯ ПЛОЩАДЬ № 1

1.1 Субъект Российской Федерации Ленинградская область
Лесничество Волосовское Участковое лесничество Редкинское
Урочище (дача) -

Квартал 92 Выдел 35 Площадь выдела 14,90 га.

Лесопатологический выдел 35.3 Площадь лесопатологического выдела 0,23 га.

1.2 Метод перече́та:

сплошной, ленты перече́та, круговые площадки постоянного радиуса, реласкопические площадки
(нужное подчеркнуть)

Количество лент / площадок 1 шт.

Размеры площадок (длина x ширина / радиус) - м.

Размер временной пробной площади: 0,23 га.

1.3 Фактическая таксационная характеристика насаждения:

Состав 9С1С+Е+Б возраст 100 лет;

тип леса ЧС полнота 0,4 бонитет 3

запас на га 140 кубм

возобновление отсутствует

1.4 Номер очага вредных организмов -

Тип очага вредных организмов : эпизодический, хронический (нужное подчеркнуть)

Фаза развития очага вредных организмов: начальная, нарастания численности, собственно вспышка, кризис (нужное подчеркнуть)

1.5 Причина ослабления, повреждения насаждения и время:

УН пожар 1-3 лет СИ (864), Ветровал текущего года (881), Лубоед сосновый большой (338), Короед-типограф (343),
Губка корневая (466).

Состояние насаждения:

усыхающее лесное насаждение(насаждение с нарушенной устойчивостью).

Средневзвешенная категория состояния насаждения:

4,07

1.6 Назначенные мероприятия:

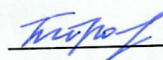
СРС

Исполнитель работ по проведению лесопатологического обследования:

Фамилия, имя и
отчество (при
наличии)

Петров А.В.

Подпись



Дата составления документа

17.11.2022

ВЕДОМОСТЬ ПЕРЕЧЕТА ДЕРЕВЬЕВ
(для сплошного, ленточного и перече́та на круговых площадках постоянного радиуса)

Порода:	С	средневзвешенная категория состояния														4,3		
Степень толшины, см	Количество деревьев по категориям состояния, шт.																Всего	
	1		2		3		4		5		5 (а,б,в)			5 (г,д,е)			шт./куб.м	В том числе подлежат рубке, %
	Н	З	Н	З	Н	З	Н	З	Н	З	Н	З	О	Н	З	О		
1	2	3	4	5	6	7	8	9	10	11	12	13	14	15	16	17	18	19
8																	0/0	
12																	0/0	
16																	0/0	
20							1	1					1				3/0,84	3,30
24							1	2					2				5/2,15	8,60
28			1				2	4					5				12/7,32	26,60
32			1				2	4					5				12/9,72	35,30
36							1	2					2				5/5,2	20,60
40																	0/0	
44																	0/0	
48																	0/0	
52																	0/0	
56																	0/0	
60																	0/0	
64																	0/0	
68																	0/0	
Итого, шт.			2				7	13					15				37	94,6
Итого, куб.м			1,42				4,59	8,9					10,32				25,23	23,81
Итого,% от запаса по породе			5,6				18,2	35,3					40,9				100	94,4

Причины назначения в рубку деревьев категорий состояния:

1	-
2	-
3	-
4	(п.42 Приказа Минприроды России от 09.11.2020 № 912) деревья хвойных пород 4-й категории состояния

Порода:	С	средневзвешенная категория состояния															2,00		
Степень толшина, см	Количество деревьев по категориям состояния, шт.																	Всего	
	1		2		3		4		5		5 (а,б,в)			5 (г,д,е)			шт./куб.м	В том числе подлежит рубке, %	
	Н	З	Н	З	Н	З	Н	З	Н	З	Н	З	О	Н	З	О			
1	2	3	4	5	6	7	8	9	10	11	12	13	14	15	16	17	18	19	
8																	0/0		
12			4														4/0,32		
16			7														7/1,12		
20			3														3/0,78		
24																	0/0		
28																	0/0		
32																	0/0		
36																	0/0		
40																	0/0		
44																	0/0		
48																	0/0		
52																	0/0		
56																	0/0		
60																	0/0		
64																	0/0		
68																	0/0		
Итого, шт.			14														14		
Итого, куб.м			2,22														2,22		
Итого,% от запаса по породе			100,0														100,0		

Причины назначения в рубку деревьев категорий состояния:

1	-
2	-
3	-
4	-

Порода:	Е	средневзвешенная категория состояния														5,00		
Супени толщин, см	Количество деревьев по категориям состояния, шт.																Всего	
	1		2		3		4		5		5 (а,б,в)			5 (г,д,е)				
	Н	З	Н	З	Н	З	Н	З	Н	З	Н	З	О	Н	З	О	шт./куб.м	В том числе подлежит рубке, %
1	2	3	4	5	6	7	8	9	10	11	12	13	14	15	16	17	18	19
8																	0/0	
12													11				11/0,66	50,4
16													5				5/0,65	49,6
20																	0/0	
24																	0/0	
28																	0/0	
32																	0/0	
36																	0/0	
40																	0/0	
44																	0/0	
48																	0/0	
52																	0/0	
56																	0/0	
60																	0/0	
64																	0/0	
68																	0/0	
Итого, шт.													16				16	100
Итого, куб.м													1,31				1,31	1,31
Итого, % от запаса по породе													100,0				100,0	100,0

Причины назначения в рубку деревьев категорий состояния:

1	-
2	-
3	-
4	-

Порода:	Б	средневзвешенная категория состояния															2,00		
Супени толщины, см	Количество деревьев по категориям состояния, шт.																	Всего	
	1		2		3		4		5		5 (а,б,в)			5 (г,д,е)					
	Н	З	Н	З	Н	З	Н	З	Н	З	Н	З	О	Н	З	О	шт./куб.м	В том числе подлежит рубке, %	
1	2	3	4	5	6	7	8	9	10	11	12	13	14	15	16	17	18	19	
8																	0/0		
12																	0/0		
16	1																1/0,17		
20	1										1						2/0,56	23,3	
24	1																1/0,43		
28																	0/0		
32																	0/0		
36																	0/0		
40																	0/0		
44																	0/0		
48																	0/0		
52																	0/0		
56																	0/0		
60																	0/0		
64																	0/0		
68																	0/0		
Итого, шт.	3										1						4	25	
Итого, куб.м	0,90										0,30						1,20	0,28	
Итого,% от запаса по породе	75,0										25,0						100,0	23,3	

Причины назначения в рубку деревьев категорий состояния:

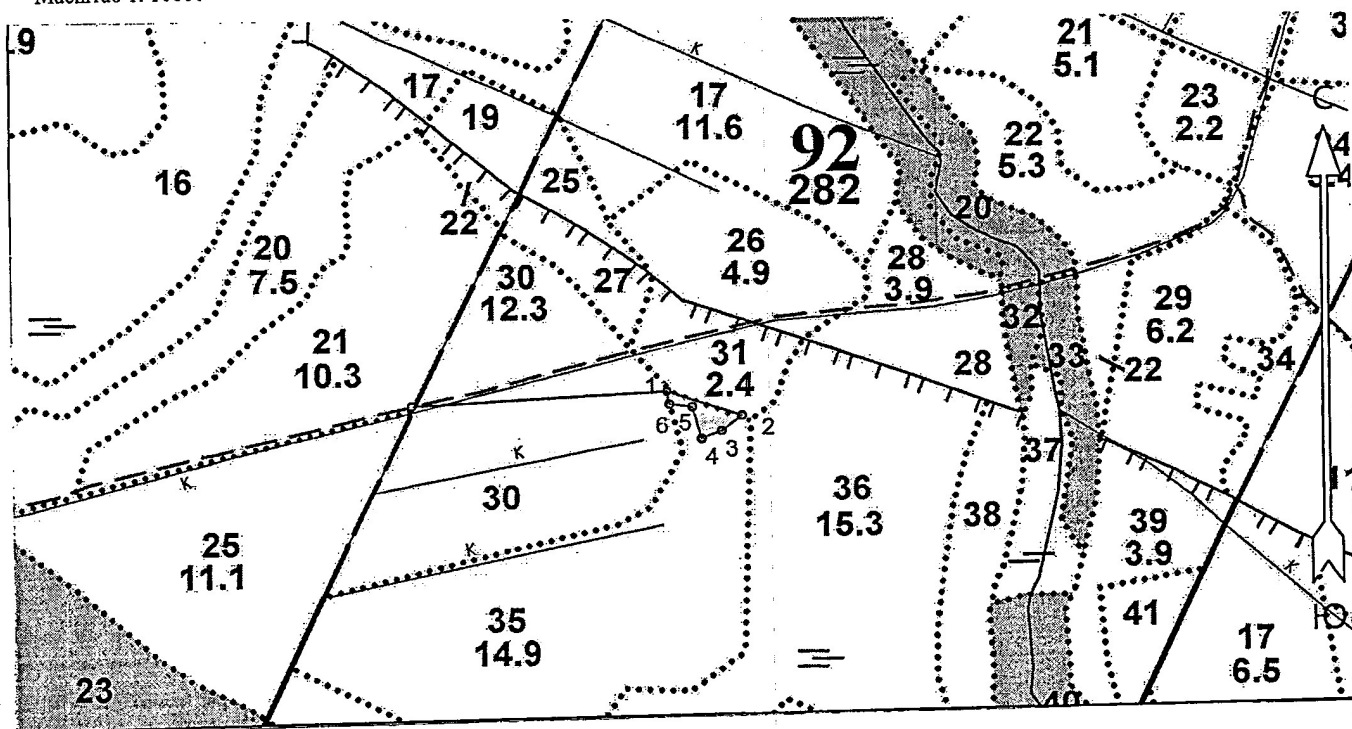
1	-
2	-
3	-
4	-

По насаждению:		9С1С+Е+Б		среднезвешенная категория состояния		4,07													
Степень гниения, см	Количество деревьев по категориям состояния, шт.																Всего		
	1		2		3		4		5		5 (а,б,в)			5 (г,д,е)					
	Н	З	Н	З	Н	З	Н	З	Н	З	Н	З	О	Н	З	О	шт./куб.м	В том числе подлежит рубке, %	
1	2	3	4	5	6	7	8	9	10	11	12	13	14	15	16	17	18	19	
8																	0/0		
12			4										11				15/0,99	2,2	
16	1		7										5				13/1,95	2,2	
20	1		3				1	1			1		1				8/2,19	3,7	
24	1						1	2					2				6/2,59	7,2	
28			1				2	4					5				12/7,32	22,4	
32			1				2	4					5				12/9,72	29,7	
36							1	2					2				5/5,2	17,4	
40																	0/0		
44																	0/0		
48																	0/0		
52																	0/0		
56																	0/0		
60																	0/0		
64																	0/0		
68																	0/0		
Итого, шт.	3		16				7	13			1		31				71	73,2	
Итого, куб.м	0,9		3,64				4,59	8,9			0,3		11,63				29,96	25,4	
Итого,% от запаса по насаждению	3,0		12,2				15,3	29,7			1,0		38,8				100,0	84,8	

Условные обозначения: Н- не заселено (не поражено, не повреждено), З- заселено стволовыми вредителями (поражено болезнями, повреждено огнем), О - отработано вредителями.

Абрис участка
Волосовское лесничество
Редкинское участковое лесничество
кв. 92, выд. 35, лп. выд. 35.3, площадь лп. выд. 0,23 га.

Масштаб 1: 10000



Условные обозначения:

■ - Санитарная рубка сплошная

N квартала	N выдела	N лесопатологического выдела	Размеры ленты (круговой площадки) перече́та					Координаты начала, конца и поворотных точек лент перече́та/центров круговых площадок перече́та
			N ленты (площадки)	длина, м	ширина, м	радиус, м	площадь, га	
92	35	35.3					0,23	

Пространственное размещение лесопатологических выделов
(включается в Акт при выделении лесопатологических
выделов, для указания пространственного расположения
поврежденных и погибших насаждений)

Номера точек	Координаты		Длина, м
0-1	59.17788	28.93454	331
1-2	59.17854	28.94020	60
2-3	59.17802	28.94049	106
3-4	59.17770	28.94224	35
4-5	59.17751	28.94176	29
5-6	59.17742	28.94130	47
6-7	59.17782	28.94109	30
7-2	59.17787	28.94057	18

Исполнитель работ по проведению лесопатологического обследования:

Фамилия, имя и отчество (при наличии)

Петров А.В.

Подпись



Дата составления документа

17.11.2022