

Деревья совместно
председатель комитета - кооператива
департамент лесного хозяйства
комитета по природным ресурсам
Ленинградской области
должность
фамилия, имя и отчество (при наличии)
И. И. Волчуа
02.12.2022. дата

УТВЕРЖДАЮ:

Акт
лесопатологического обследования № 020-ЛВ-8-22/47

лесных насаждений Волосовского (лесничество)
Ленинградской области (субъект Российской Федерации)

Способ лесопатологического обследования:

1. Визуальный

☐

2. Инструментальный

☒

Место проведения

Участковое лесничество	Урочище (дача)	Квартал	Выдел	Площадь выдела, га	Лесопатологи- ческий выдел	Площадь лесопатологи- ческого выдела, га
Редкинское	-	92	31	2,40	31.3	0,18

Лесопатологическое обследование проведено на общей площади 0,18 га.

Кадастровый номер участка:

б/н

(для участков, предоставленных в постоянное (бессрочное) пользование, аренду)

Документ о праве пользования :

договор аренды от 16.12.2008 №2-2008-12-194-3, заготовка древесины

(тип документа о праве пользования, дата, номер, вид разрешенного использования лесов)

2. Инструментальное (детальное) обследование лесных насаждений.

(раздел включается в акт в случае проведения лесопатологического обследования инструментальным способом)

2.1. Лесничество Волосовское
 Участковое лесничество Редкинское
 Урочище (дача) -
 Квартал 92 Выдел 31 Лесопатологический выдел 31.3

Наличие ограничений или особенностей участка, влияющих на назначение СОМ:

Охранная зона ООПТ, проектируемый прир. заказник Низовья реки Вруда

(отметка о наличии ООПТ, ОЗУ, водоохранной зоны, радиоактивного загрязнения лесов, угрозы возникновения очагов вредных организмов или пожарной опасности в лесах).

2.2. Фактическая таксационная характеристика лесного насаждения соответствует (не соответствует) таксационному описанию (нужное подчеркнуть).

Причины несоответствия: неоднородность таксационных характеристик

Ведомость насаждений с выявленными несоответствиями таксационным описаниям приведена в приложении 1 к Акту

2.3. Состояние насаждений:

с нарушенной устойчивостью (средневзвешенная категория состояния $\geq 1,51 - \leq 4,50$)

☒ X

с утраченной устойчивостью (средневзвешенная категория состояния $\geq 4,51$)

☐

устойчивое (средневзвешенная категория состояния $< 1,50$)

☐

2.4. Причины ослабления, повреждения, средневзвешенная категория состояния насаждения:

Лубоед сосновый большой (338), Короед-типограф (343), УН пожар 4-10 лет НИ (866), Ветровал текущего года (881), Трутовик осиновый (трутовик ложный осиновый) (358).

СКС=2,65

2.4.1. Заселено (отработано) стволовыми вредителями:

Вид вредителя	Порода	Встречаемость заселенных деревьев, % от запаса породы	Встречаемость отработанных деревьев, % от запаса породы	Степень заселения лесного насаждения (слабая, средняя, сильная)
1	2	3	4	5
Лубоед сосновый большой (338)	С	4,6	9,9	-
Короед-типограф (343)	Е	39,8	60,2	сильная

2.4.2. Повреждено огнем:

Вид пожара	Порода	Состояние корневых лап		Состояние корневой шейки		Высушивание луба		Обугленность древесины более 1/3 высоты ствола	
		процент поврежденных корней	процент деревьев с данным повреждением	Обугленность древесины корневой шейки по окружности (1/4; 2/4; 3/4; более 3/4)	процент деревьев с данным повреждением	по окружности (1/4; 2/4; 3/4; более 3/4)	процент деревьев с данным повреждением	по окружности ствола (менее 1/2; более 1/2)	процент деревьев с данным повреждением
1	2	3	4	5	6	7	8	9	10
УН пожар 4-10 лет НИ (866)	С	20	25	2/4	3	2/4	15		
	Е	25	60	0	0	2/4	60		
	Б	10	100	0	0	0	0		
	Ос	15	100	0	0	0	0		

2.4.3. Поражено болезнями:

Болезнь / возбудитель	Порода	Встречаемость, % от запаса насаждения	Степень поражения лесного насаждения (слабая, средняя, сильная)
1	2	3	4
Трутовик осиновый (трутовик ложный осиновый) (358)	Ос	1,80	-

2.5. Выборке подлежит 18,6 % деревьев (указывается общий % запаса деревьев, подлежащий рубке, от общего запаса насаждения), в том числе:

без признаков ослабления _____ %
(причины назначения) _____ ;

ослабленных _____ %
(причины назначения) _____ ;

сильно ослабленных (причины назначения)	0,0	%	-	:
--	-----	---	---	---

усыхающих 4,0 %
(причины назначения) (п.42 Приказа Минприроды России от 09.11.2020 № 912) деревья хвойных пород 4-й категории состояния

свежего сухостоя	8,4	%
свежего ветровала	3,1	%
свежего бурелома	0,0	%
старого сухостоя	3,1	%
старого ветровала	0,0	%
старого бурелома	0,0	%

2.6. Полнота лесного насаждения после уборки деревьев, подлежащих рубке, составит 0,6

Критическая полнота для данной категории лесных насаждений и преобладающей породы составляет 0,3

ЗАКЛЮЧЕНИЕ к инструментальному обследованию участка

С целью предотвращения негативных процессов, снижения ущерба от их воздействия, назначено:

С целью предотвращения негативных процессов, снижения ущерба от их воздействия, назначено:											
Участковое лесничество	Урочище (дача)	Квартал	Выдел	Площадь выдела, га	Лесопатологический выдел	Площадь лесопатологического выдела, га	Вид мероприятия	Площадь мероприятия, га	Породы	Доля выбираемой древесины по запасу, %	Рекомендуемый срок проведения мероприятия
1	2	3	4	5	6	7	8	9	10	11	12
Редкинское	-	92	31	2,4	31.3	0,18	СРВ	0,18	С	12,4	2022-2024 год
									Е	6,2	
									Б	0,0	
									Ос	0,0	
									0	0,0	
									0	0,0	
									0	0,0	
									0	0,0	
									0	0,0	
									0	0,0	
										18,6	

Ведомость временной пробной площади и абрис лесного участка прилагаются (приложение 2 и 3 к Акту).

РЕКОМЕНДАЦИИ по проведению мероприятий, не относящихся к мероприятиям по предупреждению распространения вредных организмов.

Дата проведения ЛПО 20.10.2022

Дата составления документа 17.11.2022

Исполнитель работ по проведению лесопатологического обследования:

Фамилия, имя и отчество (при наличии) Петров А.В.

Организация Филиал ФБУ "Рослесозащита" - "Центр защиты леса Ленинградской области"

Должность инженер-лесопатолог Подпись

Телефон 8 (812) 552-73-55

Ведомость участков леса с выявленными несоответствиями таксационным описанием

Субъект Российской Федерации Ленинградская область
Участковое лесничество Релкинское
Лесничество Урочище (лесная дача)
Вологовское

2020	1	Год проведения лесоустройства												
	2	Номер квартала												
92	3	Номер выдела												
	4	Площадь выдела, га												
31	5	Целевое назначение лесов												
	6	Категория защитных лесов												
2,4	7	ОЗУ												
	8	Источник данных												
защитные леса	9	Номер лесопатологического выдела												
	10	Площадь лесопатологического выдела, га												
Ценные леса: нерестоохранные полосы лесов	11	Таксационная характеристика		состав										
	12			порода										
13	возраст, лет													
14	средняя высота, м													
15	средний диаметр, см													
16	тип леса													
17	полнота													
18	бонитет													
19	запас, куб м./га													
20	количество, шт.													
нет	21	Общая площадь, га												
Φ	ТО	х	х	9С1Е+В+Ос	С	90	23	28	ЧС	0,7	2	278	1	0,18
31,3	х													
0,18	х													

Условные обозначения:
ТО - таксационные описания
Ф - фактическая характеристика лесного насаждения

Исполнитель, работ по проведению лесопатологического обследования:

Фамилия, имя и отчество (при наличии) Петров А.В. Подпись

Дата составления документа 17.11.2022

2022 г.

Бюросовское

Условные обозначения: Н - деревья не подлежат рубке; Р - деревья подлежат рубке

Фамилия, имя и отчество (при наличии)
Дата составления документа

Петров А.В.
17.11.2022

Подпись

17.11.2022

ВРЕМЕННАЯ ПРОБНАЯ ПЛОЩАДЬ № 1

1.1 Субъект Российской Федерации Ленинградская область
Лесничество Волосовское Участковое лесничество Редкинское
Урочище (дача) -

Квартал 92 Выдел 31 Площадь выдела 2,40 га.

Лесопатологический выдел 31.3 Площадь лесопатологического выдела 0,18 га.

1.2 Метод перече́та:

сплошной, ленты перече́та, круговые площадки постоянного радиуса, реласкопические площадки
(нужное подчеркнуть)

Количество лент / площадок 1 шт.

Размеры площадок (длина х ширина / радиус) - м.

Размер временной пробной площади: 0,18 га.

1.3 Фактическая таксационная характеристика насаждения:

Состав 9С1Е+Б+Ос возраст 90 лет;

тип леса ЧС полнота 0,7 бонитет 2

запас на га 278 кбм

возобновление отсутствует

1.4 Номер очага вредных организмов -

Тип очага вредных организмов : эпизодический, хронический (нужное подчеркнуть)

Фаза развития очага вредных организмов: начальная, нарастания численности, собственно вспышка, кризис (нужное подчеркнуть)

1.5 Причина ослабления, повреждения насаждения и время:

Лубоед сосновый большой (338), Короед-типограф (343), УН пожар 4-10 лет НИ (866), Ветровал текущего года (881), Трутовик осиновый (трутовик ложный осиновый) (358).

Состояние насаждения:

сильноослабленное лесное насаждение(насаждение с нарушенной устойчивостью).

Средневзвешенная категория состояния насаждения: 2,65

1.6 Назначенные мероприятия:

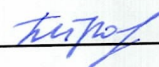
СРВ

Исполнитель работ по проведению лесопатологического обследования:

Фамилия, имя и
отчество (при
наличии)

Петров А.В.

Подпись



Дата составления документа

17.11.2022

ВЕДОМОСТЬ ПЕРЕЧЕТА ДЕРЕВЬЕВ
(для сплошного, ленточного и перечета на круговых площадках постоянного радиуса)

Порода:		С		средневзвешенная категория состояния										2,5				
Степени толщин, см	Количество деревьев по категориям состояния, шт.																Всего	
	1		2		3		4		5		5 (а,б,в)			5 (г,д,е)				
	Н	З	Н	З	Н	З	Н	З	Н	З	Н	З	О	Н	З	О	шт./куб.м	В том числе подлежит рубке, %
1	2	3	4	5	6	7	8	9	10	11	12	13	14	15	16	17	18	19
8																	0/0	
12			1														1/0,1	
16			10		2			1					1			1	15/2,85	1,30
20			6		1												7/2,24	
24			7		1											1	9/4,32	1,10
28			8		1								1				10/6,8	1,60
32			11		2			2					2			1	18/16,2	10,50
36			4		1												5/5,8	
40			2														2/2,9	
44			1														1/1,77	
48																	0/0	
52																	0/0	
56																	0/0	
60																	0/0	
64																	0/0	
68																	0/0	
Итого, шт.			50		8			3					4			3	68	14,7
Итого, куб.м			31,93		4,82			1,99					2,67			1,57	42,98	6,23
Итого,% от запаса по породе			74,3		11,2			4,6					6,2			3,7	100	14,5

Причины назначения в рубку деревьев категорий состояния:

1	-
2	-
3	-
4	(п.42 Приказа Минприроды России от 09.11.2020 № 912) деревья хвойных пород 4-й категории состояния

Порода:	Е	средневзвешенная категория состояния														4,20		
Столбцы толщина, см	Количество деревьев по категориям состояния, шт.																Всего	
	1		2		3		4		5		5 (а,б,в)			5 (г,д,е)				
	Н	З	Н	З	Н	З	Н	З	Н	З	Н	З	О	Н	З	О	шт./куб.м	В том числе подлежит рубке, %
1	2	3	4	5	6	7	8	9	10	11	12	13	14	15	16	17	18	19
8																	0/0	
12																	0/0	
16																	0/0	
20						1							2				3/0,99	12,9
24						2							2				4/2	19,6
28						1							2				3/2,13	27,7
32																	0/0	
36																	0/0	
40																	0/0	
44																	0/0	
48																	0/0	
52																	0/0	
56																	0/0	
60																	0/0	
64																	0/0	
68																	0/0	
Итого, шт.						4							6				10	60
Итого, куб.м						2,04							3,08				5,12	3,08
Итого,% от запаса по породе						39,8							60,2				100,0	60,2

Причины назначения в рубку деревьев категорий состояния:

1	-
2	-
3	-
4	-

Порода: Б средневзвешенная категория состояния 1,00

Степень толщины, см	Количество деревьев по категориям состояния, шт.																Всего	
	1		2		3		4		5		5 (а,б,в)			5 (г,д,е)			шт./куб.м	В том числе подлежит рубке, %
	Н	З	Н	З	Н	З	Н	З	Н	З	Н	З	О	Н	З	О		
1	2	3	4	5	6	7	8	9	10	11	12	13	14	15	16	17	18	19
8																	0/0	
12																	0/0	
16	1																1/0,2	
20	1																1/0,34	
24	1																1/0,52	
28																	0/0	
32																	0/0	
36																	0/0	
40																	0/0	
44																	0/0	
48																	0/0	
52																	0/0	
56																	0/0	
60																	0/0	
64																	0/0	
68																	0/0	
Итого, шт.	3																3	
Итого, куб.м	1,06																1,06	
Итого, % от запаса по породе	100,0																100,0	

Причины назначения в рубку деревьев категорий состояния:

1	-
2	-
3	-
4	-

Порода: Ос средневзвешенная категория состояния 3,00

Степень толщины, см	Количество деревьев по категориям состояния, шт.																Всего	
	1		2		3		4		5		5 (а,б,в)			5 (г,д,е)			шт./куб.м	В том числе подлежит рубке, %
	Н	З	Н	З	Н	З	Н	З	Н	З	Н	З	О	Н	З	О		
1	2	3	4	5	6	7	8	9	10	11	12	13	14	15	16	17	18	19
8																	0/0	
12																	0/0	
16																	0/0	
20																	0/0	
24																	0/0	
28																	0/0	
32						1											1/0,89	
36																	0/0	
40																	0/0	
44																	0/0	
48																	0/0	
52																	0/0	
56																	0/0	
60																	0/0	
64																	0/0	
68																	0/0	
Итого, шт.						1											1	
Итого, куб.м						0,90											0,90	
Итого, % от запаса по породе						100,0											100,0	

Причины назначения в рубку деревьев категорий состояния:

1	-
2	-
3	-
4	-

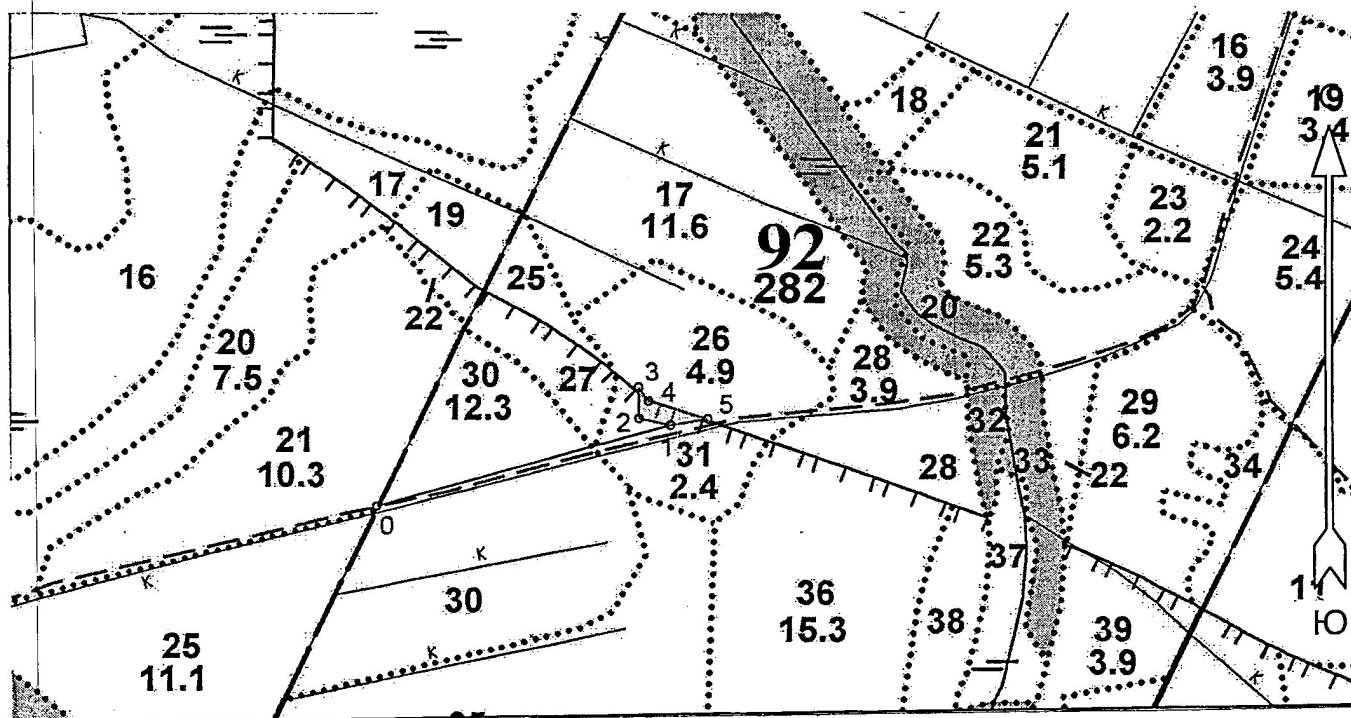
По насаждению: 9С1Е+Б+Ос средневзвешенная категория состояния 2,65

Ступени толшина, см	Количество деревьев по категориям состояния, шт.																Всего	
	1		2		3		4		5		5 (а,б,в)			5 (г,д,е)			шт./куб.м	В том числе подлежит рубке, %
	Н	З	Н	З	Н	З	Н	З	Н	З	Н	З	О	Н	З	О		
1	2	3	4	5	6	7	8	9	10	11	12	13	14	15	16	17	18	19
8																	0/0	
12			1														1/0,1	
16	1		10		2			1					1			1	16/3,06	1,1
20	1		6		1	1							2				11/3,57	1,3
24	1		7		1	2							2			1	14/6,84	3
28			8		1	1							3				13/8,93	4,2
32			11		2	1		2					2			1	19/17,09	9
36			4		1												5/5,8	
40			2														2/2,9	
44			1														1/1,77	
48																	0/0	
52																	0/0	
56																	0/0	
60																	0/0	
64																	0/0	
68																	0/0	
Итого, шт.	3		50		8	5		3					10			3	82	19,5
Итого, куб.м	1,06		31,93		4,82	2,94		1,99					5,75			1,57	50,06	9,31
Итого,% от запаса по насаждению	2,1		63,8		9,6	5,9		4,0					11,5			3,1	100,0	18,6

Условные обозначения: Н- не заселено (не поражено, не повреждено), З- заселено стволовыми вредителями (поражено болезнями, повреждено огнем), О - отработано вредителями.

Абрис участка
Волосовское лесничество
Редкинское участковое лесничество
кв. 92, выд. 31, лп. выд. 31.3, площадь лп. выд. 0,18 га.

Масштаб 1: 10000



Условные обозначения:

- Санитарная рубка выборочная

N квартала	N выдела	N лесопато логическ ого выдела	Размеры ленты (круговой площадки) перече́та					Координаты начала, конца и поворотных точек лент перече́та/центров круговых площадок перече́та
			N ленты (площад ки)	длина, м	ширина, м	радиус, м	площа дь, га	
92	31	31.3					0,18	

Пространственное размещение лесопатологических выделов
(включается в Акт при выделении лесопатологических
выделов, для указания пространственного расположения
поврежденных и погибших насаждений)


Номера точек	Координаты		Длина, м
0-1	59.17790	28.93458	404
1-2	59.17885	28.94142	42
2-3	59.17894	28.94070	42
3-4	59.17932	28.94070	23
4-5	59.17915	28.94092	82
5-1	59.17893	28.94229	50

Исполнитель работ по проведению лесопатологического обследования:

Фамилия, имя и отчество (при наличии)

Петров А.В.

Подпись



Дата составления документа 17.11.2022