

Первый заместитель  
председателя комитета-командующего  
репортанства лесного хозяйства  
комитета по природным ресурсам  
лесной отрасли  
УТВЕРЖДАЮ:  
Ф.И. Волгуя  
02.12.2022  
дата

Акт  
лесопатологического обследования № 019-ПВ/8-22/47

лесных насаждений Волосовского (лесничество)  
Ленинградской области (субъект Российской Федерации)

Способ лесопатологического обследования:

1. Визуальный ☐  
2. Инструментальный ☒

Место проведения

Участковое лесничество	Урочище (дача)	Квартал	Выдел	Площадь выдела, га	Лесопатологи- ческий выдел	Площадь лесопатологи- ческого выдела, га
Редкинское	-	92	31	2,40	31.2	0,39

Лесопатологическое обследование проведено на общей площади 0,39 га.

Кадастровый номер участка: б/н

(для участков, предоставленных в постоянное (бессрочное) пользование, аренду)

Документ о праве пользования:

договор аренды от 16.12.2008 №2-2008-12-194-3, заготовка древесины

(тип документа о праве пользования, дата, номер, вид разрешенного использования лесов)

**2. Инструментальное (детальное) обследование лесных насаждений.**  
(раздел включается в акт в случае проведения лесопатологического обследования  
инструментальным способом)

2.1. Лесничество Волосовское  
Участковое лесничество Редюпнское  
Урочище (дача) -  
Квартал 92 Выдел 31 Лесопатологический выдел 31.2

Наличие ограничений или особенностей участка, влияющих на назначение СОМ:  
Охранная зона ООПТ, проектируемый прир. заказник Низовья реки Вруда

(отметка о наличии ООПТ, ОЗУ, водоохранной зоны, радиоактивного загрязнения лесов, угрозы возникновения очагов вредных организмов или пожарной опасности в лесах).

2.2. Фактическая таксационная характеристика лесного насаждения соответствует (не соответствует)  
таксационному описанию (нужно подчеркнуть).  
Причины несоответствия: неоднородность таксационных характеристик

Ведомость насаждений с выявленными несоответствиями таксационным описаниям приведена в приложении 1 к Акту

2.3. Состояние насаждений:  
с нарушенной устойчивостью (средневзвешенная категория состояния  $\geq 1,51$  -  $\leq 4,50$ ) ☒  
с утраченной устойчивостью (средневзвешенная категория состояния  $\geq 4,51$ ) ☐  
устойчивое (средневзвешенная категория состояния  $< 1,50$ ) ☐

2.4. Причины ослабления, повреждения, средневзвешенная категория состояния насаждения:  
Ветровал текущего года (881), Бурелом прошлых лет (822), Лубоед сосновый большой (338), Короед-типограф (343), Трутовик осиновый (трутовик ложный осиновый) (358), УН пожар 4-10 лет НИ (866).  
КСС=4,21

2.4.1. Заселено (отработано) стволовыми вредителями:

Вид вредителя	Порода	Встречаемость заселенных деревьев, % от запаса породы	Встречаемость отработанных деревьев, % от запаса породы	Степень заселения лесного насаждения (слабая, средняя, сильная)
1	2	3	4	5
Лубоед сосновый большой (338)	С	13,5	52,6	слабая
Короед-типограф (343)	Е	0	100	-

2.4.2. Повреждено огнем:

Вид пожара	Порода	Состояние корневых лап		Состояние корневой шейки		Высушивание луба		Обугленность древесины более 1/3 высоты ствола	
		процент поврежденных огнем корней	процент деревьев с данным повреждением	Обугленность древесины корневой шейки по окружности (1/4; 2/4; 3/4; более 3/4)	процент деревьев с данным повреждением	по окружности (1/4; 2/4; 3/4; более 3/4)	процент деревьев с данным повреждением	по окружности ствола (менее 1/2; более 1/2)	процент деревьев с данным повреждением
1	2	3	4	5	6	7	8	9	10
УН пожар 4-10 лет НИ (866)	С	20	90	1,4	20	1/4	85		
	Е	20	90	1,4	20	1/4	90		
	Б	20	90	1,4	20	0	0		
	Ос	20	90	1,4	20	0	0		

## 2.4.3. Поражено болезнями:

Болезнь / возбудитель	Порода	Встречаемость, % от запаса насаждения	Степень поражения лесного насаждения (слабая, средняя, сильная)
1	2	3	4
Трутовик осиновый (трутовик ложный)	Ос	3,50	-

2.5. Выборке подлежит 71,6 % деревьев (указывается общий % запаса деревьев, подлежащий рубке, от общего запаса насаждения),  
в том числе:

без признаков ослабления - %  
(причины назначения) \_\_\_\_\_ ;

ослабленных - %  
(причины назначения) \_\_\_\_\_ ;

сильно ослабленных 0,0 %  
(причины назначения) \_\_\_\_\_ ;

усыхающих 10,7 %  
(причины назначения) \_\_\_\_\_ ;  
(п.42 Приказа Минприроды России от 09.11.2020 № 912) деревья хвойных пород 4-й категории состояния

свежего сухостоя 3,2 %

свежего ветровала 55,2 %

свежего бурелома 0,0 %

старого сухостоя 0,0 %

старого ветровала 0,0 %

старого бурелома 2,5 %

2.6. Полнота лесного насаждения после уборки деревьев, подлежащих рубке, составит 0,2

Критическая полнота для данной категории лесных насаждений и преобладающей породы составляет 0,3



# ЗАКЛЮЧЕНИЕ к инструментальному обследованию участка

С целью предотвращения негативных процессов, снижения ущерба от их воздействия, назначено:

Целью предотвращения негативных процессов, снижения ущерба от их воздействия, является:											
Участковое лесничество	Урочище (дача)	Квартал	Выдел	Площадь выдела, га	Лесопатологический выдел	Площадь лесопатологического выдела, га	Вид мероприятия	Площадь мероприятия, га	Породы	Доля выбираемой древесины по запасу, %	Рекомендуемый срок проведения мероприятия
1	2	3	4	5	6	7	8	9	10	11	12
Редкинское	-	92	31	2,4	31.2	0,39	СРС	0,39	С	52,4	2022-2024 год
									Е	13,8	
									Б	3,1	
									Ос	2,3	
									0	0,0	
									0	0,0	
									0	0,0	
									0	0,0	
									0	0,0	
									0	0,0	
									71,6		

Ведомость временной пробной площади и абрис лесного участка прилагаются (приложение 2 и 3 к Акту).

РЕКОМЕНДАЦИИ по проведению мероприятий, не относящихся к мероприятиям по предупреждению распространения вредных организмов.  
создание лесных культур

Дата проведения ЛПО 20.10.2022

Дата составления документа 17.11.2022

Исполнитель работ по проведению лесопатологического обследования:

Фамилия, имя и отчество (при наличии) Петров А.В.

Организация Филиал ФБУ "Рослесозащита" - "Центр защиты леса Ленинградской области"

Должность инженер-лесопатолог Подпись

Телефон 8 (812) 552-73-55



Веломость участков леса с выявленными несоответствиями таксационным описаниям

Субъект Российской Федерации  
Участковое лесничество

Ленинградская область  
Релкинское

Лесничество  
Урочище (лесная дача)

Волосовское

2020	1	Год проведения лесоустройства																															
92	2	Номер квартала																															
31	3	Номер выдела																															
2,4	4	Площадь выдела, га																															
защитные леса	5	Целевое назначение лесов																															
Ценные леса: нерестоохранные полосы лесов	6	Категория защитных лесов																															
нет	7	ОЗУ																															
Ф	8	Источник данных																															
31.2	9	Номер лесопатологического выдела																															
0,39	10	Площадь лесопатологического выдела, га																															
8С2Е+В+Юс	11	состав												Таксационная характеристика							Заложено пробных площадей												
С	12	порода					возраст, лет		средняя высота, м		средний диаметр, см		тип леса										полнота		бонитет		запас, куб м./га		количество, шт.		Общая площадь, га		
90	13	90					23		28		ЧС		0,7										2		277								
23	14	23																															
28	15	28																															
ЧС	16																																
0,8	17																																
2	18																																
304	19																																
1	20																																
0,39	21																																

Условные обозначения:  
ТО - таксационные описания  
Ф - фактическая характеристика лесного насаждения

Исполнитель работ по проведению лесопатологического обследования:

Фамилия, имя и отчество (при наличии)

Петров А.В.

Подпись

Дата составления документа

19.11.2022



## 2022 F.

Волосовское

Условные обозначения: Н - деревья не подлежат рубке, Р - деревья подлежат рубке

Фамилия, имя и отчество (при наличии)

Дата составления документа

Петров А.В.

17.11.2022

Подпись

Tracy

Приложение 1.1  
к проекту  
задания  
на проведение  
исследования  
по теме:  
«Изучение  
экологической  
ситуации в  
районе  
г. Ижевск  
по состоянию  
на 09.11.2020  
№ 910»



ВРЕМЕННАЯ ПРОБНАЯ ПЛОЩАДЬ № 1

1.1 Субъект Российской Федерации Ленинградская область  
Лесничество Волосовское Участковое лесничество Редкинское  
Урочище (дача) -

Квартал 92 Выдел 31 Площадь выдела 2,40 га.

Лесопатологический выдел 31.2 Площадь лесопатологического выдела 0,39 га.

1.2 Метод перече́та:

сплошной, ленты пере́чета, круговые площадки постоянного радиуса, реласкопические площадки  
(нужное подчеркнуть)

Количество лент / площадок 1 шт.

Размеры площадок (длина x ширина / радиус) - м.

Размер временной пробной площади: 0,39 га.

1.3 Фактическая таксационная характеристика насаждения:

Состав 8С2Е+Б+Ос возраст 90 лет;

тип леса ЧС полнота 0,8 бонитет 2

запас на га 304 кбм

возобновление отсутствует

1.4 Номер очага вредных организмов -

Тип очага вредных организмов : эпизодический, хронический (нужное подчеркнуть)

Фаза развития очага вредных организмов: начальная, нарастания численности, собственно вспышка, кризис (нужное подчеркнуть)

1.5 Причина ослабления, повреждения насаждения и время:

Ветровал текущего года (881), Бурелом прошлых лет (822), Лубоед сосновый большой (338), Короед-типограф (343),  
Трутовик осиновый (трутовик ложный осиновый) (358), УН пожар 4-10 лет НИ (866).

Состояние насаждения:

усыхающее лесное насаждение(насаждение с нарушенной устойчивостью).

Средневзвешенная категория состояния насаждения: 4,21

1.6 Назначенные мероприятия:

СРС

Исполнитель работ по проведению лесопатологического обследования:

Фамилия, имя и  
отчество (при  
наличии)

Петров А.В.

Подпись



Дата составления документа

17.11.2022

**ВЕДОМОСТЬ ПЕРЕЧЕТА ДЕРЕВЬЕВ**  
(для сплошного, ленточного и перечета на круговых площадках постоянного радиуса)

Порода: **С** средневзвешенная категория состояния **4,05**

Степень толшины, см	Количество деревьев по категориям состояния, шт.																Всего	
	1		2		3		4		5		5 (а,б,в)			5 (г,д,е)			шт./куб.м	В том числе подлежит рубке, %
	Н	З	Н	З	Н	З	Н	З	Н	З	Н	З	О	Н	З	О		
1	2	3	4	5	6	7	8	9	10	11	12	13	14	15	16	17	18	19
8																	0/0	
12			2		3			2					7				14/1,37	0,90
16			2		3			2					8				15/2,85	2,10
20			2		3			2					8				15/4,81	3,40
24			3		5			3					13				24/11,52	8,20
28			4		6			4					14				28/19,04	13,00
32			2		3			2					9				16/14,4	10,50
36			2		3			2					8				15/17,4	12,30
40			1		2			1					4				8/11,6	7,70
44			1		1			1					2				5/8,85	5,70
48													1				1/2,14	2,30
52																	0/0	
56																	0/0	
60																	0/0	
64																	0/0	
68																	0/0	
Итого, шт.			19		29			19					74				141	66
Итого, куб.м			12,72		19,15			12,72					49,39				93,98	62,1
Итого,% от запаса по породе			13,5		20,4			13,5					52,6				100	66,1

Причины назначения в рубку деревьев категорий состояния:

- 1 \_\_\_\_\_ -
- 2 \_\_\_\_\_ -
- 3 \_\_\_\_\_ -
- 4 \_\_\_\_\_ (п.42 Приказа Минприроды России от 09.11.2020 № 912) деревья хвойных пород 4-й категории состояния

Порода: **Е** средневзвешенная категория состояния **5,00**

Степень толшины, см	Количество деревьев по категориям состояния, шт.																Всего	
	1		2		3		4		5		5 (а,б,в)			5 (г,д,е)			шт./куб.м	В том числе подлежит рубке, %
	Н	З	Н	З	Н	З	Н	З	Н	З	Н	З	О	Н	З	О		
1	2	3	4	5	6	7	8	9	10	11	12	13	14	15	16	17	18	19
8																	0/0	
12																	0/0	
16													1				1/0,19	1,2
20													13				13/4,29	26,2
24													11				11/5,5	33,6
28													9				9/6,39	39
32																	0/0	
36																	0/0	
40																	0/0	
44																	0/0	
48																	0/0	
52																	0/0	
56																	0/0	
60																	0/0	
64																	0/0	
68																	0/0	
Итого, шт.													34				34	100
Итого, куб.м													16,37				16,37	16,37
Итого,% от запаса по породе													100,0				100,0	100,0

Причины назначения в рубку деревьев категорий состояния:

- 1 \_\_\_\_\_ -
- 2 \_\_\_\_\_ -
- 3 \_\_\_\_\_ -
- 4 \_\_\_\_\_ -



Порода: Б средневзвешенная категория состояния 4,66

Степень толшины, см	Количество деревьев по категориям состояния, шт.																Всего	
	1		2		3		4		5		5 (а,б,в)			5 (г,д,е)			шт./куб.м	В том числе подлежит рубке, %
	Н	З	Н	З	Н	З	Н	З	Н	З	Н	З	О	Н	З	О		
1	2	3	4	5	6	7	8	9	10	11	12	13	14	15	16	17	18	19
8																	0/0	
12																	0/0	
16											2			1			3/0,6	14,7
20	1										4						5/1,7	33,4
24											2						2/1,04	25,6
28											1						1/0,73	17,9
32																	0/0	
36																	0/0	
40																	0/0	
44																	0/0	
48																	0/0	
52																	0/0	
56																	0/0	
60																	0/0	
64																	0/0	
68																	0/0	
Итого, шт.	1										9			1			11	90,9
Итого, куб.м	0,34										3,53			0,2			4,07	3,73
Итого, % от запаса по породе	8,4										86,7			4,9			100,0	91,6

Причины назначения в рубку деревьев категорий состояния:

1	-
2	-
3	-
4	-

Порода: Ос средневзвешенная категория состояния 4,29

Степень толшины, см	Количество деревьев по категориям состояния, шт.																Всего	
	1		2		3		4		5		5 (а,б,в)			5 (г,д,е)			шт./куб.м	В том числе подлежит рубке, %
	Н	З	Н	З	Н	З	Н	З	Н	З	Н	З	О	Н	З	О		
1	2	3	4	5	6	7	8	9	10	11	12	13	14	15	16	17	18	19
8																	0/0	
12						1											1/0,11	
16																	0/0	
20																	0/0	
24						1											1/0,47	
28															1		1/0,68	16
32						1									1		2/1,78	21,2
36															1		1/1,16	27,6
40																	0/0	
44																	0/0	
48																	0/0	
52																	0/0	
56																	0/0	
60																	0/0	
64																	0/0	
68																	0/0	
Итого, шт.						3									3		6	50
Итого, куб.м						1,50									2,70		4,20	2,72
Итого, % от запаса по породе						35,7									64,3		100,0	64,8

Причины назначения в рубку деревьев категорий состояния:

1	-
2	-
3	-
4	-

По насаждению: 8С2Е+Б+Ос средневзвешенная категория состояния 4,21

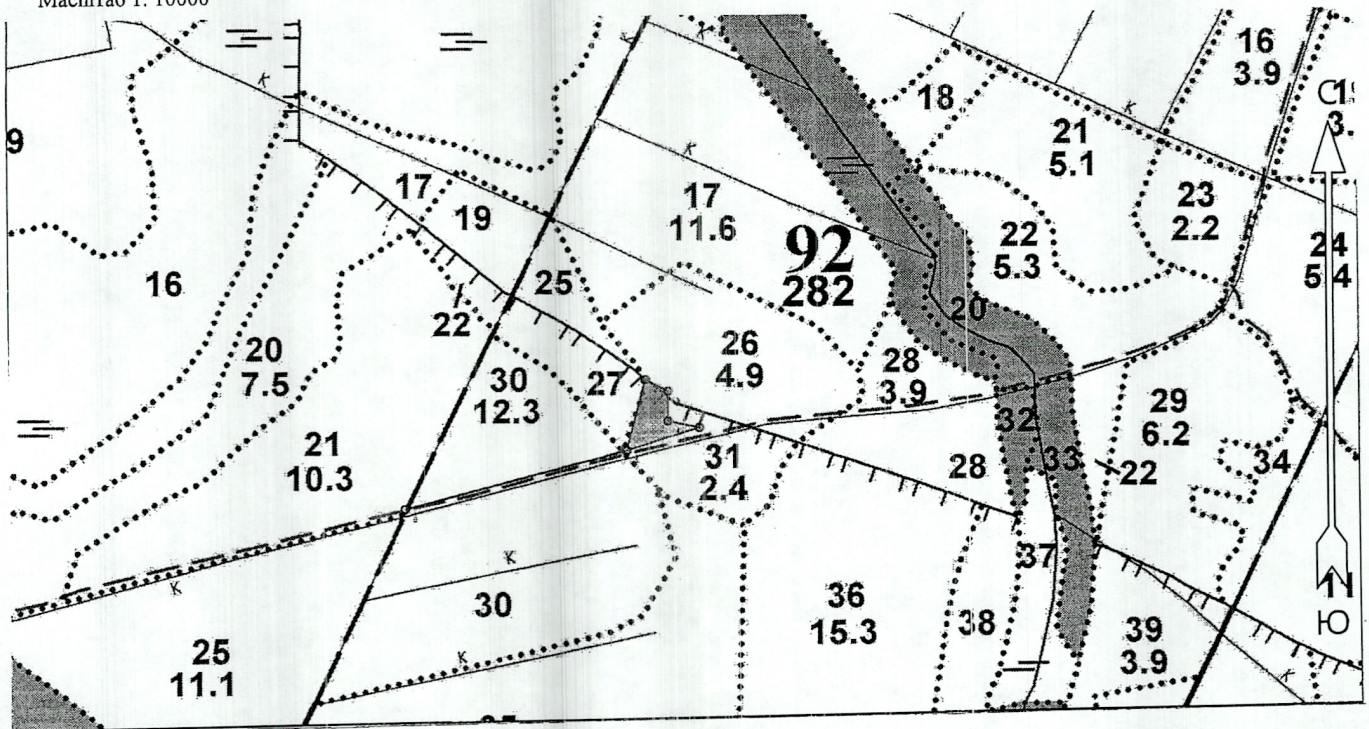
Степень толщины, см	Количество деревьев по категориям состояния, шт.																Всего	
	1		2		3		4		5		5 (а,б,в)			5 (г,д,е)				
	Н	З	Н	З	Н	З	Н	З	Н	З	Н	З	О	Н	З	О	шт./куб.м	В том числе подлежащих рубке, %
1	2	3	4	5	6	7	8	9	10	11	12	13	14	15	16	17	18	19
8																	0/0	
12			2		3	1		2					7				15/1,48	0,7
16			2		3			2			2		9	1			19/3,64	2,3
20	1		2		3			2			4		21				33/10,8	7,4
24			3		5	1		3			2		24				38/18,53	12
28			4		6			4			1		23		1		39/26,84	16,9
32			2		3	1		2					9		1		18/16,18	9,1
36			2		3			2					8		1		16/18,56	10,8
40			1		2			1					4				8/11,6	6,1
44			1		1			1					2				5/8,85	4,5
48													1				1/2,14	1,8
52																	0/0	
56																	0/0	
60																	0/0	
64																	0/0	
68																	0/0	
Итого, шт.	1		19		29	3		19			9		108	1	3		192	72,9
Итого, куб.м	0,34		12,72		19,15	1,5		12,72			3,53		65,76	0,2	2,7		118,62	84,92
Итого,% от запаса по насаждению	0,3		10,7		16,1	1,3		10,7			3,0		55,4	0,2	2,3		100,0	71,6

Условные обозначения: Н- не заселено (не поражено, не повреждено), З- заселено стволовыми вредителями (поражено болезнями, повреждено огнем), О - отработано вредителями.



**Абрис участка**  
Волосовское лесничество  
Редкинское участковое лесничество  
кв. 92, выд. 31, лп. выд. 31.2, площадь лп. выд. 0,39 га.

Масштаб 1: 10000



Условные обозначения:

- Санитарная рубка сплошная

N квартала	N выдела	N лесопатологического выдела	Размеры ленты (круговой площадки) пересчета					Координаты начала, конца и поворотных точек лент пересчета/центров круговых площадок пересчета	
			N ленты (площадки)	длина, м	ширина, м	радиус, м	площадь, га		
92	31	31.2					0,39		



Пространственное размещение лесопатологических выделов  
(включается в Акт при выделении лесопатологических  
выделов, для указания пространственного расположения  
поврежденных и погибших насаждений)

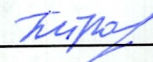
Номера точек	Координаты		Длина, м
0-1	59.17790	28.93458	304
1-2	59.17858	28.93974	102
2-3	59.17947	28.94019	34
3-4	59.17932	28.94071	42
4-1	59.17894	28.94070	42

Исполнитель работ по проведению лесопатологического обследования:

Фамилия, имя и отчество (при наличии)

Петров А.В.

Подпись



Дата составления документа 17.11.2022