

Первый заместитель
Губернатора Ленинградской области
Департамента лесного хозяйства
Комитета по природным ресурсам
Ленинградской области
УТВЕРЖДАЮ:
Ф.И. Волгуя
02.12.2022

Акт
лесопатологического обследования № 014-ПБ-8-22/47

лесных насаждений Волосовского (лесничество)
Ленинградской области (субъект Российской Федерации)

Способ лесопатологического обследования:

1. Визуальный

☐

2. Инструментальный

☒

Место проведения

Участковое лесничество	Урочище (дача)	Квартал	Выдел	Площадь выдела, га	Лесопатологи- ческий выдел	Площадь лесопатологи- ческого выдела, га
Редкинское	-	92	26	4,90	26.3	2,10

Лесопатологическое обследование проведено на общей площади 2,10 га.

Кадастровый номер участка: б/н

(для участков, предоставленных в постоянное (бессрочное) пользование, аренду)

Документ о праве пользования :

договор аренды от 16.12.2008 №2-2008-12-194-З, заготовка древесины

(тип документа о праве пользования, дата, номер, вид разрешенного использования лесов)

2. Инструментальное (детальное) обследование лесных насаждений.

(раздел включается в акт в случае проведения лесопатологического обследования инструментальным способом)

2.1. Лесничество Волосовское
 Участковое лесничество Редкинское
 Урочище (дача) -
 Квартал 92 Выдел 26 Лесопатологический выдел 26.3

Наличие ограничений или особенностей участка, влияющих на назначение СОМ:

Охранная зона ООПТ, проектируемый прир. заказник Низовья реки Вруда

(отметка о наличии ООПТ, ОЗУ, водоохранной зоны, радиоактивного загрязнения лесов, угрозы возникновения очагов вредных организмов или пожарной опасности в лесах).

2.2. Фактическая таксационная характеристика лесного насаждения соответствует (не соответствует)
 таксационному описанию (нужное подчеркнуть).

Причины несоответствия: неоднородность таксационных характеристик

Ведомость насаждений с выявленными несоответствиями таксационным описаниям приведена в приложении 1 к Акту

2.3. Состояние насаждений:

с нарушенной устойчивостью (средневзвешенная категория состояния $\geq 1,51 \leq 4,50$)

☒

с утраченной устойчивостью (средневзвешенная категория состояния $\geq 4,51$)

☐

устойчивое (средневзвешенная категория состояния $< 1,50$)

☐

2.4. Причины ослабления, повреждения, средневзвешенная категория состояния насаждения:

Короед-типограф (343), Лубоед сосновый большой (338), Заболонник берёзовый (336), Ветровал текущего года (881), Бурелом текущего года (882), УН пожар 4-10 лет НИ (866).

СКС=3,18

2.4.1. Заселено (отработано) стволовыми вредителями:

Вид вредителя	Порода	Встречаемость заселенных деревьев, % от запаса породы	Встречаемость отработанных деревьев, % от запаса породы	Степень заселения лесного насаждения (слабая, средняя, сильная)
1	2	3	4	5
Лубоед сосновый большой (338)	С	6,7	10	-
Короед-типограф (343)	Е	11,4	68,6	слабая
Заболонник берёзовый (336)	Б	0	5,6	-

2.4.2. Повреждено огнем:

Вид пожара	Порода	Состояние корневых лап		Состояние корневой шейки		Высушивание луба		Обугленность древесины более 1/3 высоты ствола	
		процент поврежденных огнем корней	процент деревьев с данным повреждением	Обугленность древесины корневой шейки по окружности (1/4; 2/4; 3/4; 6/4)	процент деревьев с данным повреждением	по окружности (1/4; 2/4; 3/4; 6/4)	процент деревьев с данным повреждением	по окружности ствола (менее 1/2; более 1/2)	процент деревьев с данным повреждением
1	2	3	4	5	6	7	8	9	10
УН пожар 4-10 лет НИ	С	20	20	1/4	3	1/4	10		
	Е	35	80	1/4	3	1/4	70		
	Б	20	15	0	0	1/4	15		

2.4.3. Поражено болезнями:

Болезнь / возбудитель	Порода	Встречаемость, % от запаса насаждения	Степень поражения лесного насаждения (слабая, средняя, сильная)
1	2	3	4
на обследованных участках не обнаружено			

2.5. Выборке подлежит 37,5 % деревьев (указывается общий % запаса деревьев, подлежащий рубке, от общего запаса насаждения), в том числе:

без признаков ослабления _____ - %
(причины назначения) _____ - :

ослабленных	-	%	
(причины назначения)			

сильно ослабленных	0,0	%	
(причины назначения)			-

усыхающих	0,0	%	-
(причины назначения)			:

свежего сухостоя	32,7	%
свежего ветровала	1,3	%
свежего бурелома	1,2	%
старого сухостоя	0,0	%
старого ветровала	0,0	%
старого бурелома	2,3	%

2.6. Полнота лесного насаждения после уборки деревьев, подлежащих рубке, составит 0,4

Критическая полнота для данной категории лесных насаждений и преобладающей породы составляет 0,3

ЗАКЛЮЧЕНИЕ к инструментальному обследованию участка

С целью предотвращения негативных процессов, снижения ущерба от их воздействия, назначено:

С целью предотвращения негативных процессов, снижения ущерба от их воздействия, назначено.											
Участковое лесничество	Урочище (дача)	Квартал	Выдел	Площадь выдела, га	Лесопатологический выдел	Площадь лесопатологического выдела, га	Вид мероприятия	Площадь мероприятия, га	Породы	Доля выбираемой древесины по запасу, %	Рекомендуемый срок проведения мероприятия
1	2	3	4	5	6	7	8	9	10	11	12
Редкинское	-	92	26	4,9	26.3	2,10	СРВ	2,1	С	3,5	2022-2024 год
									Е	30,5	
									Б	3,5	
									О	0,0	
									О	0,0	
									О	0,0	
									О	0,0	
									О	0,0	
									О	0,0	
										37,5	

Ведомость временной пробной площади и абрис лесного участка прилагаются (приложение 2 и 3 к Акту).

РЕКОМЕНДАЦИИ по проведению мероприятий, не относящихся к мероприятиям по предупреждению распространения вредных организмов.


Дата проведения ЛПО 24.10.2022

Дата составления документа 19.11.2022

Исполнитель работ по проведению лесопатологического обследования:

Фамилия, имя и отчество (при наличии) Петров А.В.

Организация Филиал ФБУ "Рослесозащита" - "Центр защиты леса Ленинградской области"

Должность инженер-лесопатолог Подпись 

Телефон 8 (812) 552-73-55

Ведомость участков леса с выявленными несоответствиями таксационным описаниям

Субъект Российской Федерации Ленинградская область
Участковое лесничество Редкинское
Лесничество Урочище (лесная дача) Волосовское

Год проведения лесоустройства										Номер квартала										Номер выдела										Площадь выдела, га										Целевое назначение лесов										Категория защитных лесов										ОЗУ										Источник данных										Номер лесопатологического выдела										Площадь лесопатологического выдела, га										Таксационная характеристика										Заложено пробных площадей																																																																																																			
1										2										3										4										5										6										7										8										9										10										11										12										13										14										15										16										17										18										19										20										21									
2020										92										26										4,9										эксплуатационные леса										.										нет										ТО										х										х										4С4Е2Б										С										90										25										32										ЧС										0,7										2										323										3										-									

Условные обозначения:

ТО - таксационные описания

Ф - фактическая характеристика лесного насаждения

Исполнитель работ по проведению лесопатологического обследования:

Фамилия, имя и отчество (при наличии) Петров А.В. Подпись

Дата составления документа 17.11.2022

Условные обозначения: Н - деревья не подлежат рубке; Р - деревья подлежат рубке

Amoy

ВРЕМЕННАЯ ПРОБНАЯ ПЛОЩАДЬ № 1

1.1 Субъект Российской Федерации Ленинградская область
Лесничество Волосовское Участковое лесничество Редкинское
Урочище (дача) -
Квартал 92 Выдел 26 Площадь выдела 4,90 га.
Лесопатологический выдел 26.3 Площадь лесопатологического выдела 2,10 га.

1.2 Метод перече́та:
сплошной, ленты пере́чета, круговые площадки постоянного радиуса, реласкопические площадки
(нужное подчеркнуть)
Количество лент / площадок 3 шт.
Размеры площадок (длина x ширина / радиус) - м.
Размер временной пробной площади: - га.

1.3 Фактическая таксационная характеристика насаждения:
Состав 4С4Е2Б возраст 90 лет;
тип леса ЧС полнота 0,7 бонитет 2
запас на га 323 кбм
возобновление отсутствует

1.4 Номер очага вредных организмов _____
Тип очага вредных организмов : эпизодический, хронический (нужное подчеркнуть)
Фаза развития очага вредных организмов: начальная, нарастания численности, собственно вспышка, кризис (нужное подчеркнуть)

1.5 Причина ослабления, повреждения насаждения и время:

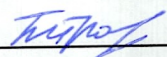
Короед-типограф (343), Лубоед сосновый большой (338), Заболонник берёзовый (336), Ветровал текущего года (881),
Бурелом текущего года (882), УН пожар 4-10 лет НИ (866).

Состояние насаждения:
сильноослабленное лесное насаждение(насаждение с нарушенной устойчивостью).

Средневзвешенная категория состояния насаждения: 3,18

1.6 Назначенные мероприятия:
СРВ

Исполнитель работ по проведению лесопатологического обследования:

Фамилия, имя и
отчество (при
наличии) Петров А.В. Подпись 

Дата составления документа 17.11.2022

ВЕДОМОСТЬ ПЕРЕЧЕТА ДЕРЕВЬЕВ
(для перечета круговыми реласкопическими площадками)

Порода: **С** средневзвешенная категория состояния **2,47**

№ реласкопической площадки	Суммы площадей сечения по категориям состояния, м ²																Количество деревьев по категориям состояния, шт.		Модельные деревья	
	1		2		3		4		5		5 (а,б,в)			5 (г,д,е)			куб.м	в том числе подлежащих рубке, %	Высота, м	Диаметр, см
	Н	З	Н	З	Н	З	Н	З	Н	З	Н	З	О	Н	З	О				
1	2	3	4	5	6	7	8	9	10	11	12	13	14	15	16	17	18	19	20	21
1			4		1			2						1			29,87	12,5	25	32
2			9														37,33	10	25	32
3			11														44,80	8,3	24	32
4																				
5																				
6																				
7																				
8																				
9																				
10																				
11																				
12																				
13																				
14																				
15																				
16																				
17																				
18																				
19																				
20																				
Среднее (куб.м/га)			89,60		3,70			7,50					3,70			7,50	112,00	11,20	-	-
Итого, % от запаса по породе			80,0		3,3			6,7					3,3			6,7	100,0	10,0	-	-

Причины назначения в рубку деревьев категорий состояния:

- 1 _____ -
- 2 _____ -
- 3 _____ -
- 4 _____ -

Порода: **Е** средневзвешенная категория состояния **4,4**

№ реласкопической площадки	Суммы площадей сечения по категориям состояния, м ²																Количество деревьев по категориям состояния, шт.		Модельные деревья	
	1		2		3		4		5		5 (а,б,в)			5 (г,д,е)			куб.м	в том числе подлежащих рубке, %	Высота, м	Диаметр, см
	Н	З	Н	З	Н	З	Н	З	Н	З	Н	З	О	Н	З	О				
1	2	3	4	5	6	7	8	9	10	11	12	13	14	15	16	17	18	19	20	21
1								1					12				53,54	92,3	25	30
2			1		2			2					5				41,18	50	25	28
3			2		2			1					7				49,42	58,3	24	28
4																				
5																				
6																				
7																				
8																				
9																				
10																				
11																				
12																				
13																				
14																				
15																				
16																				
17																				
18																				
19																				
20																				
Среднее (куб.м/га)			12,40		16,43			16,43					98,88				144,14	98,88	-	-
Итого, % от запаса по породе			8,6		11,4			11,4					68,6				100,0	68,6	-	-

Причины назначения в рубку деревьев категорий состояния:

- 1 _____ -
- 2 _____ -
- 3 _____ -
- 4 _____ -

Порода: Б средневзвешенная категория состояния 2

№ реликтовой площади	Суммы площадей сечения по категориям состояния, м ²																Количество деревьев по категориям состояния, шт.		Модельные деревья	
	1		2		3		4		5		5 (а,б,в)			5 (г,д,е)			куб.м	в том числе подлежат рубке, %	Высота, м	Диаметр, см
	Н	З	Н	З	Н	З	Н	З	Н	З	Н	З	О	Н	З	О				
1	2	3	4	5	6	7	8	9	10	11	12	13	14	15	16	17	18	19	20	21
1	9										2						41,07	18,2	25	28
2			3											1			14,93	25	25	28
3			3														11,20		25	28
4																				
5																				
6																				
7																				
8																				
9																				
10																				
11																				
12																				
13																				
14																				
15																				
16																				
17																				
18																				
19																				
20																				
Среднее (куб.м/га)	33,60		22,38								7,46		3,76				67,20	11,22	-	-
Итого, % от запаса по породе	50		33,3								11,1		5,6				100,0	16,7	-	-

Причины назначения в рубку деревьев категорий состояния:

1	-
2	-
3	-
4	-

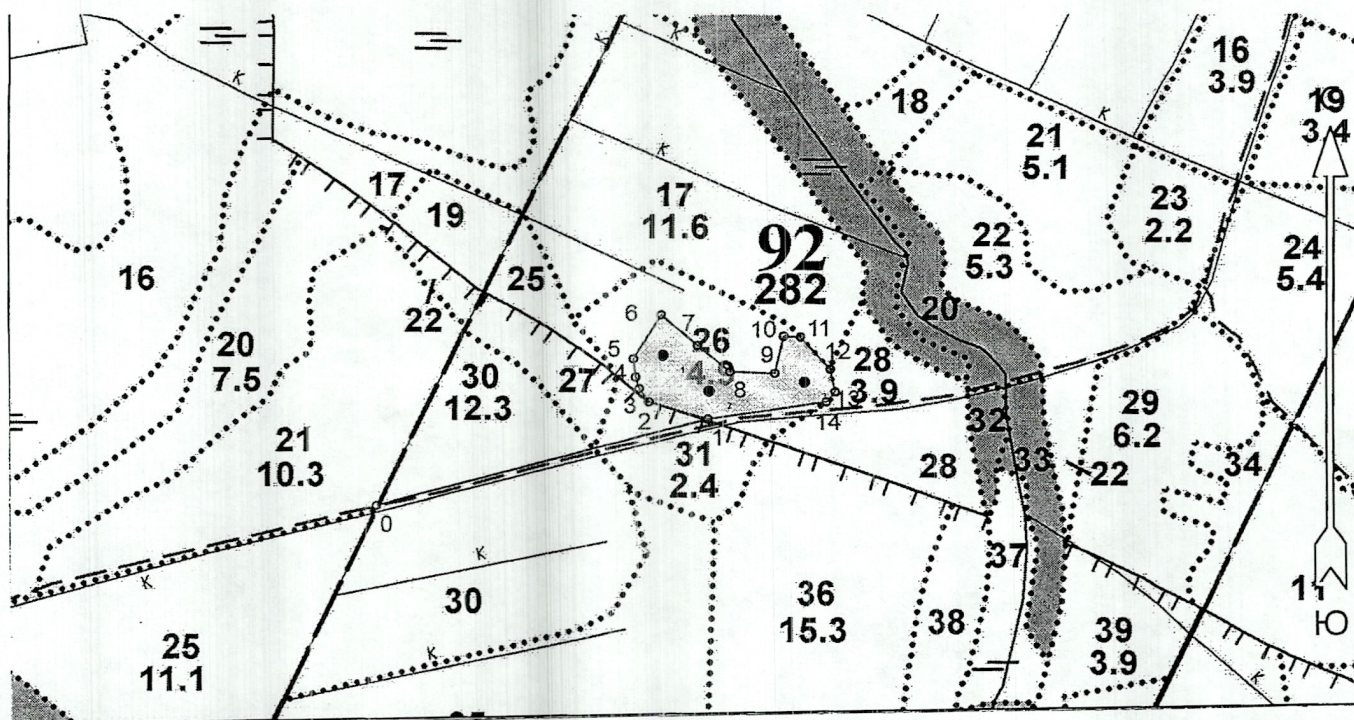
По насаждению 4С4Е2Б средневзвешенная категория состояния 3,18

№ реликтовой площади	Суммы площадей сечения по категориям состояния, м ²																Количество деревьев по категориям состояния, шт.		Модельные деревья	
	1		2		3		4		5		5 (а,б,в)			5 (г,д,е)			куб.м	в том числе подлежат рубке, %	Высота, м	Диаметр, см
	Н	З	Н	З	Н	З	Н	З	Н	З	Н	З	О	Н	З	О				
1	2	3	4	5	6	7	8	9	10	11	12	13	14	15	16	17	18	19	20	21
1	9		4		1			3			2		13				124,48	48,7		
2			13		2			2					6			1	93,44	30		
3			16		2			1					7			1	105,42	30,9		
4																				
5																				
6																				
7																				
8																				
9																				
10																				
11																				
12																				
13																				
14																				
15																				
16																				
17																				
18																				
19																				
20																				
Среднее (куб.м/га)	33,60		124,38		20,13			23,93			7,46		106,34			7,50	323,34	121,30	-	-
Итого, % от запаса по насаждению	10,4		38,5		6,2			7,4			2,3		32,9			2,30	100,0	37,5	-	-

Условные обозначения: Н- не заселено (не поражено, не повреждено), З- заселено стволовыми вредителями (поражено болезнями, повреждено огнем), О - отработано вредителями.

Абрис участка
Волосовское лесничество
Редкинское участковое лесничество
кв. 92, выд. 26, лп. выд. 26.3, площадь лп. выд. 2,1 га.

Масштаб 1: 10000



Условные обозначения:

- Санитарная рубка выборочная

● - круговые площадки пересчета

N квартала	N выдела	N лесопатологического выдела	Размеры ленты (круговой площадки) пересчета					Координаты начала, конца и поворотных точек лент пересчета/центров круговых площадок пересчета	
			N ленты (площадки)	длина, м	ширина, м	радиус, м	площадь, га		
92	26	26.3	1				б/р	59.17973	28.94125
			2				б/р	59.17929	28.94232
			3				б/р	59.17939	28.94454

Пространственное размещение лесопатологических выделов
(включается в Акт при выделении лесопатологических
выделов, для указания пространственного расположения
поврежденных и погибших насаждений)

Номера точек	Координаты		Длина, м
0-1	59.17790	28.93458	455
1-2	59.17893	28.94229	82
2-3	59.17915	28.94092	23
3-4	59.17932	28.94071	17
4-5	59.17947	28.94062	26
5-6	59.17970	28.94057	71
6-7	59.18025	28.94121	65
7-8	59.17986	28.94206	57
8-9	59.17952	28.94281	59
9-10	59.17950	28.94385	53
10-11	59.17996	28.94405	22
11-12	59.17995	28.94444	60
12-13	59.17954	28.94514	32
13-14	59.17926	28.94525	18
14-1	59.17913	28.94504	158

Исполнитель работ по проведению лесопатологического обследования:

Фамилия, имя и отчество (при наличии)

Петров А.В.

Подпись



Дата составления документа

19.11.2022