

УТВЕРЖДАЮ:

И.О. Фредерайтс Комитет по природным ресурсам Ленинградской области
должность

И.И. Волгуе

фамилия, имя и отчество (при наличии)

29.11.2022

дата

Акт
лесопатологического обследования № 015-КВ-43-22/47

лесных насаждений Северо-Западного (лесничество)
Ленинградской области (субъект Российской Федерации)

Способ лесопатологического обследования:

1. Визуальный

☐

2. Инструментальный

☒

Место проведения

Участковое лесничество	Урочище (дача)	Квартал	Выдел	Площадь выдела, га	Лесопатологи- ческий выдел	Площадь лесопатологи- ческого выдела, га
Лужайское	-	109	13	5,70	13.1	5,20

Лесопатологическое обследование проведено на общей площади 5,20 га.

Кадастровый номер участка:

б/н

(для участков, предоставленных в постоянное (бессрочное) пользование, аренду)

Документ о праве пользования :

договор аренды от 30.12.2008 №2-2008-12-276-3, заготовка древесины

(тип документа о праве пользования, дата, номер, вид разрешенного использования лесов)

(раздел включается в акт в случае проведения лесопатологического обследования
инструментальным способом)

Наличие ограничений или особенностей участка, влияющих на назначение СОМ:
ограничения отсутствуют

Причины несоответствия:	неоднородность таксационных характеристик
-------------------------	---

[illegible]
$$CKC=3,86$$

Вид вредителя	Порода	Встречаемость заселенных деревьев, % от запаса породы	Встречаемость отработанных деревьев, % от запаса породы	Степень заселения лесного насаждения (слабая, средняя, сильная)
1	2	3	4	5
Стволовые вредители (300)	Е	11,5	75,3	слабая

Вид пожара	Порода	Состояние корневых лап		Состояние корневой шейки		Высушивание луба		Обугленность древесины более 1/3 высоты ствола	
		процент поврежденных огнем корней	процент деревьев с данным повреждением	Обугленность древесины корневой шейки по окружности (1/4; 2/4; 3/4; 6 более 3/4)	процент деревьев с данным повреждением	по окружности (1/4; 2/4; 3/4; 6 более 3/4)	процент деревьев с данным повреждением	по окружности ствола (менее 1/2; 6 более 1/2)	процент деревьев с данным повреждением
1	2	3	4	5	6	7	8	9	10
на обследованных участках не обнаружено									

2.4.3. Поражено болезнями:

Болезнь / возбудитель	Порода	Встречаемость, % от запаса насаждения	Степень поражения лесного насаждения (слабая, средняя, сильная)
1	2	3	4
на обследованных участках не обнаружено			

2.5. Выборке подлежит 68 % деревьев (указывается общий % запаса деревьев, подлежащий рубке, от общего запаса насаждения),
в том числе:

без признаков ослабления - %
(причины назначения) - ;

ослабленных - %
(причины назначения) - ;

сильно ослабленных 0,0 %
(причины назначения) - ;

усыхающих 4,1 %
(причины назначения) (п.42 Приказа Минприроды России от 09.11.2020 № 912) деревья хвойных пород 4-й категории состояния - ;

свежего сухостоя 27,3 %
свежего ветровала 0,0 %
свежего бурелома 0,0 %
старого сухостоя 32,7 %
старого ветровала 1,3 %
старого бурелома 2,6 %

2.6. Полнота лесного насаждения после уборки деревьев, подлежащих рубке, составит 0,2

Критическая полнота для данной категории лесных насаждений и преобладающей породы составляет 0,3

ЗАКЛЮЧЕНИЕ к инструментальному обследованию участка

С целью предотвращения негативных процессов, снижения ущерба от их воздействия, назначено:

С целью предотвращения негативных процессов, снижения ущерба от их воздействия, назначено:											
Участковое лесничество	Урочище (дача)	Квартал	Выдел	Площадь выдела, га	Лесопатологический выдел	Площадь лесопатологического выдела, га	Вид мероприятия	Площадь мероприятия, га	Породы	Доля выбираемой древесины по запасу, %	Рекомендуемый срок проведения мероприятия
1	2	3	4	5	6	7	8	9	10	11	12
Лужайское	-	109	13	5,7	13.1	5,20	СРС	5,2	Е	66,8	2022-2024 год
									С	0,0	
									Б	1,2	
										68,0	

Ведомость временной пробной площади и абрис лесного участка прилагаются (приложение 2 и 3 к Акту).

РЕКОМЕНДАЦИИ по проведению мероприятий, не относящихся к мероприятиям по предупреждению распространения вредных организмов.

создание лесных культур

Дата проведения ЛПО 19.10.2022

Дата составления документа 14.11.2022

Исполнитель работ по проведению лесопатологического обследования:

Фамилия, имя и отчество (при наличии) Утесинова М.А.

Организация Филиал ФБУ "Рослесозащита" - "Центр защиты леса Ленинградской области"

Должность ведущий инженер отдела ЗЛ и ГЛПМ Подпись

Телефон 8 (812) 552-73-55

Ведомость участков леса с выявленными несоответствиями таксационным описаниям

Субъект Российской Федерации _____ Лесничество _____ Северо-Западное
Участковое лесничество _____ Урочище (лесная дача) _____
Ленинградская область _____
Лужайское _____

Год проведения лесного хозяйства	Номер квартала	Номер выдела	Площадь выдела, га	Целевое назначение лесов	Категория защитных лесов	ОЗУ	Источники данных		Номер лесопатологического выдела	Площадь лесопатологического выдела, га	Таксационная характеристика								Заложено пробных площадей				
							Ф	ТО			состав	порода	возраст, лет	средняя высота, м	средний диаметр, см	тип леса	полнота	бонитет	запас, куб м./га	количество, шт.	Общая площадь, га		
2015	109	13	5,7	защитные леса	Ленные леса: запретные полосы лесов, расположенные вдоль водных объектов	нет	ТО	x	x	10	11	12	13	14	15	16	17	18	19	20	21	-	
																			</				

Условные обозначения:
ТО - таксационные описания
Ф - фактическая характеристика лесного насаждения

Исполнитель работ по проведению лесопатологического обследования:

Фамилия, имя и отчество (при наличии)

Утегенова М.А.

Подпись

14.11.2022

Дата составления документа

октябрь _____ 2022 г.
(месяц)

Северо-западное	Лесничество	Делнинградская область
Уроцише (лесная дача)	Лужайское	Субъект Российской Федерации
		Учашковое лесничество

[illegible]

Исполнитель работ по проведению лесопатологического обследования:

Фамилия, имя и отчество (при наличии)
Дата составления документа

Утесинова М.А.
14.11.2022

ВРЕМЕННАЯ ПРОБНАЯ ПЛОЩАДЬ № 1

1.1 Субъект Российской Федерации Ленинградская область
Лесничество Северо-Западное Участковое лесничество Лужайское
Урочище (дача) -

Квартал 109 Выдел 13 Площадь выдела 5,70 га.

Лесопатологический выдел 13.1 Площадь лесопатологического выдела 5,20 га.

1.2 Метод перече́та:

сплошной, ленты пере́чета, круговые площадки постоянного радиуса, реласкопические площадки
(нужное подчеркнуть)

Количество лент / площадок 3 шт.

Размеры площадок (длина x ширина / радиус) - м.

Размер временной пробной площади: - га.

1.3 Фактическая таксационная характеристика насаждения:

Состав 8Е2С+Б возраст 120 лет;

тип леса ЧС полнота 0,6 бонитет 3

запас на га 290 кбм

возобновление 10Е 20 лет, 2 м, 0,5 тыс. шт/га

1.4 Номер очага вредных организмов -

Тип очага вредных организмов : эпизодический, хронический (нужное подчеркнуть)

Фаза развития очага вредных организмов: начальная, нарастания численности, собственно вспышка, кризис (нужное подчеркнуть)

1.5 Причина ослабления, повреждения насаждения и время:

Стволовые вредители (300), Ветровал прошлых лет (821), Бурелом прошлых лет (822).

Состояние насаждения:

усыхающее лесное насаждение(насаждение с нарушенной устойчивостью).

Средневзвешенная категория состояния насаждения:

3,86

1.6 Назначенные мероприятия:

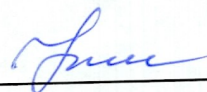
СРС

Исполнитель работ по проведению лесопатологического обследования:

Фамилия, имя и
отчество (при
наличии)

Утесинова М.А.

Подпись



Дата составления документа

14.11.2022

ВЕДОМОСТЬ ПЕРЕЧЕТА ДЕРЕВЬЕВ
(для перечета круговыми реласкопическими площадками)

Порода: **Е** средневзвешенная категория состояния **4,36**

№ реласкопической площадки	Суммы площадей сечения по категориям состояния, м ²																Количество деревьев по категориям состояния, шт.		Модельные деревья	
	1		2		3		4		5		5 (а,б,в)			5 (г,д,е)			куб.м	в том числе подлежат рубке, %	Высота, м	Диаметр, см
	Н	З	Н	З	Н	З	Н	З	Н	З	Н	З	О	Н	З	О				
1	2	3	4	5	6	7	8	9	10	11	12	13	14	15	16	17	18	19	20	21
1	1		1			1		1					5			7	63,26	81,3	24	28
2	1					2							7			8	71,17	83,3	24	26
3	2		3			1		2					8			11	106,75	77,8	24	26
4																				
5																				
6																				
7																				
8																				
9																				
10																				
11																				
12																				
13																				
14																				
15																				
16																				
17																				
18																				
19																				
20																				
Среднее (куб.м/га)	15,92		15,92			15,92		11,82					79,10			102,50	241,18	193,42	-	-
Итого, % от запаса по породе	6,6		6,6			6,6		4,9					32,8			42,5	100,0	80,2	-	-

Причины назначения в рубку деревьев категорий состояния:

- 1 _____
- 2 _____
- 3 _____
- 4 (п.42 Приказа Минприроды России от 09.11.2020 № 912) деревья хвойных пород 4-й категории состояния

Порода: **С** средневзвешенная категория состояния **1,27**

№ реласкопической площадки	Суммы площадей сечения по категориям состояния, м ²																Количество деревьев по категориям состояния, шт.		Модельные деревья	
	1		2		3		4		5		5 (а,б,в)			5 (г,д,е)			куб.м	в том числе подлежат рубке, %	Высота, м	Диаметр, см
	Н	З	Н	З	Н	З	Н	З	Н	З	Н	З	О	Н	З	О				
1	2	3	4	5	6	7	8	9	10	11	12	13	14	15	16	17	18	19	20	21
1	3		1														15,07		25	32
2	2		2														15,07		25	32
3	3																11,30		25	32
4																				
5																				
6																				
7																				
8																				
9																				
10																				
11																				
12																				
13																				
14																				
15																				
16																				
17																				
18																				
19																				
20																				
Среднее (куб.м/га)	30,13		11,31														41,44	0,00	-	-
Итого, % от запаса по породе	72,7		27,3														100,0	0,0	-	-

Причины назначения в рубку деревьев категорий состояния:

- 1 _____
- 2 _____
- 3 _____
- 4 _____

Порода: Б средневзвешенная категория состояния 3

№ реласкопической площади	Суммы площадей сечения по категориям состояния, м ²																Количество деревьев по категориям состояния, шт.		Модельные деревья	
	1		2		3		4		5		5 (а,б,в)			5 (г,д,е)			куб.м	в том числе подлежащих рубке, %	Высота, м	Диаметр, см
	Н	З	Н	З	Н	З	Н	З	Н	З	Н	З	О	Н	З	О				
1	2	3	4	5	6	7	8	9	10	11	12	13	14	15	16	17	18	19	20	21
1																				
2																				
3	1													1			7,28	50	23	26
4																				
5																				
6																				
7																				
8																				
9																				
10																				
11																				
12																				
13																				
14																				
15																				
16																				
17																				
18																				
19																				
20																				
Среднее (куб.м/га)	3,64													3,64			7,28	3,64	-	-
Итого, % от запаса по породе	50													50			100,0	50,0	-	-

Причины назначения в рубку деревьев категорий состояния:

1	-
2	-
3	-
4	-

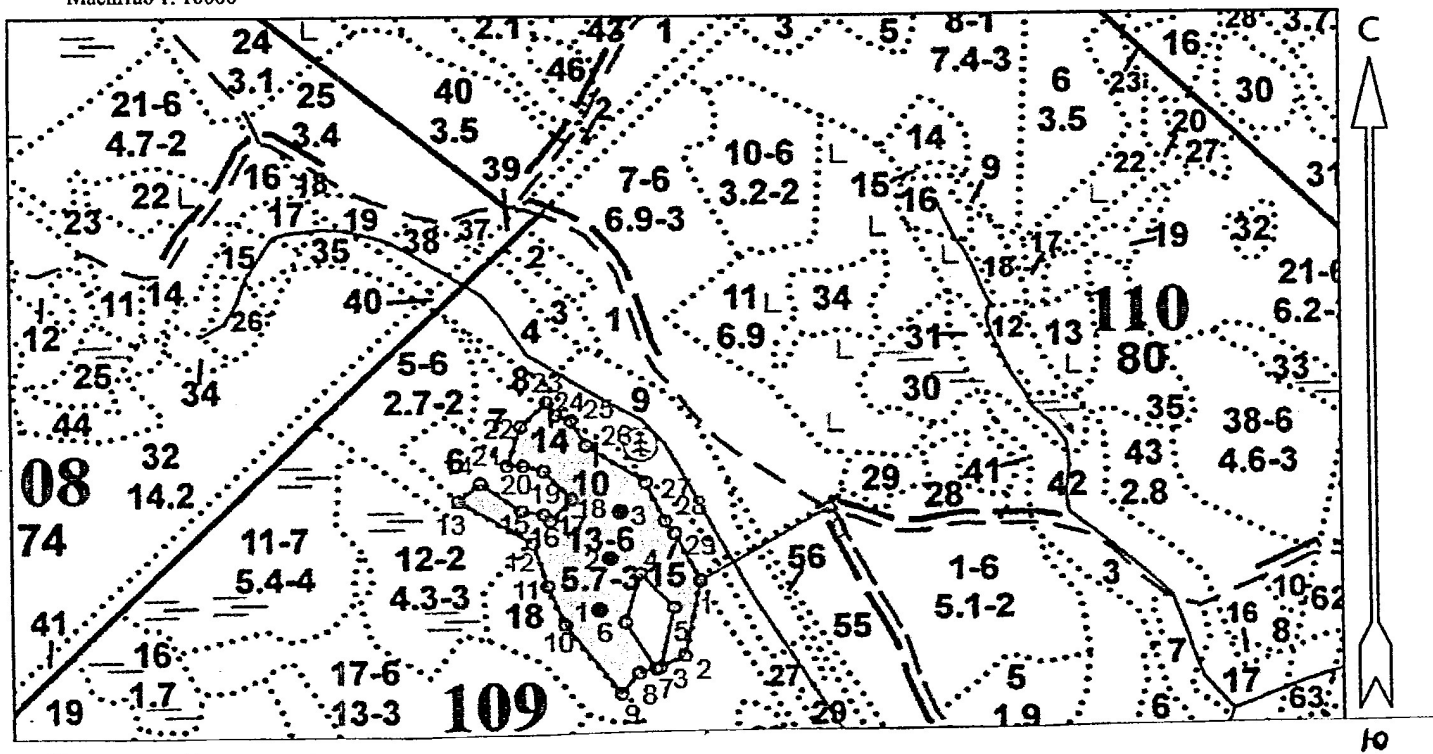
По насаждению 8Е2С+Б средневзвешенная категория состояния 3,86

№ реласкопической площади	Суммы площадей сечения по категориям состояния, м ²																Количество деревьев по категориям состояния, шт.		Модельные деревья	
	1		2		3		4		5		5 (а,б,в)			5 (г,д,е)			куб.м	в том числе подлежащих рубке, %	Высота, м	Диаметр, см
	Н	З	Н	З	Н	З	Н	З	Н	З	Н	З	О	Н	З	О				
1	2	3	4	5	6	7	8	9	10	11	12	13	14	15	16	17	18	19	20	21
1	4		2			1		1					5			7	78,33	65,6		
2	3		2			2							7			8	86,24	68,8		
3	6		3			1		2					8	1		11	125,33	69,2		
4																				
5																				
6																				
7																				
8																				
9																				
10																				
11																				
12																				
13																				
14																				
15																				
16																				
17																				
18																				
19																				
20																				
Среднее (куб.м/га)	49,69		27,23			15,92		11,82					79,10	3,64		102,50	289,90	197,06	-	-
Итого, % от запаса по насаждению	17,1		9,4			5,5		4,1					27,3	1,3		35,30	100,0	68,0	-	-

Условные обозначения: Н- не заселено (не поражено, не повреждено), З- заселено стволовыми вредителями (поражено болезнями, повреждено огнем), О - отработано вредителями.

Абрис участка
Северо-Западное лесничество
Лужайское участковое лесничество
кв. 109, выд. 13, лп. выд. 13.1, площадь лп. выд. 5,2 га.

Масштаб 1: 10000



Условные обозначения:

☐ - Санитарная рубка сплошная

- - круговые площадки пересчета

N квартала	N выдела	N лесопато логическ ого выдела	Размеры ленты (круговой площадки) перече́та					Координаты начала, конца и поворотных точек лент перече́та/центров круговых площадок перече́та	
			N ленты (площа дки)	длина, м	ширина, м	радиус, м	площа дь, га		
109	13	13.1	1				б/р	60.765169	28.377890
			2					60.766086	28.378372
			3					60.766642	28.378574

Пространственное размещение лесопатологических выделов

(включается в Акт при выделении лесопатологических выделов, для указания пространственного расположения поврежденных и погибших насаждений)

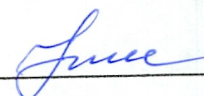
Номера точек	Координаты		Длина, м
0-1	60.766568	28.383877	199
1-2	60.76566197	28.38072466	107
2-3	60.76471969	28.38031753	37
3-4	60.76457273	28.37971569	86
4-5	60.76532483	28.38006971	65
5-6	60.76575706	28.37925546	71
6-7	60.76514329	28.37888373	76
7-8	60.76455544	28.37960948	23
8-9	60.76450358	28.37920235	37
9-10	60.76425288	28.37875982	121
10-11	60.76511735	28.37739683	60
11-12	60.7656101	28.376972	63
12-13	60.76615472	28.37663567	116
13-14	60.76669069	28.37481245	38
14-15	60.76690681	28.37536119	67
15-16	60.76656102	28.37637016	29
16-17	60.7665178	28.37690119	13
17-18	60.76643135	28.3770605	42
18-19	60.7667104	28.37758373	53
19-20	60.76705377	28.37690119	28
20-21	60.76712075	28.37640287	21
21-22	60.76712293	28.37601613	57
22-23	60.76760703	28.37635246	48
23-24	60.7679096	28.3769897	22
24-25	60.7677455	28.37721002	22
25-26	60.76767619	28.37759154	39
26-27	60.76737362	28.37795793	95
27-28	60.76690681	28.37941477	59
28-29	60.76642271	28.379875	21
29-1	60.7662671	28.38010511	75

Исполнитель работ по проведению лесопатологического обследования:

Фамилия, имя и отчество (при наличии)

Утесинова М.А.

Подпись



Дата составления документа 14.11.2022