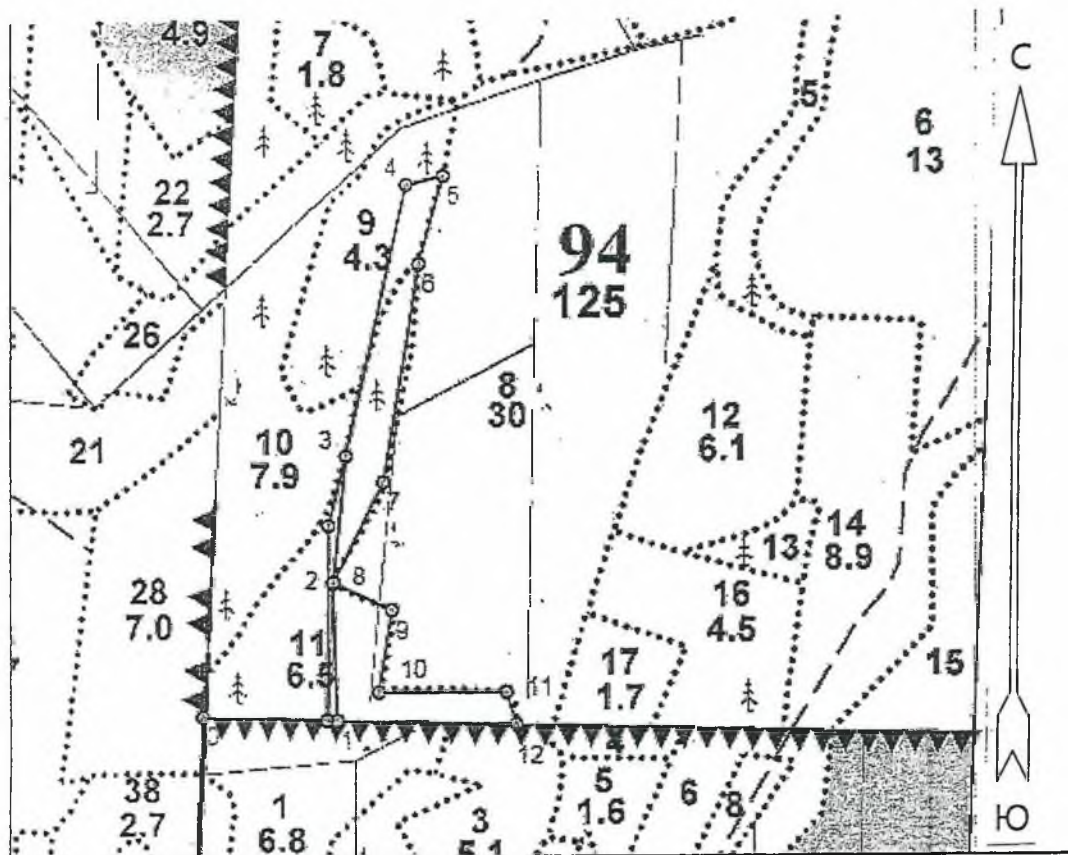


**ИЗМЕНЕНИЯ В ПРОЕКТ
ЛЕСОВОССТАНОВЛЕНИЯ
(создание лесных культур)
на весну 2023 г.**

Главная порода Ель обыкновенная
 Вид культур сплошные
 (сплошные, подпологовые, реконструкция)
 Арендатор лесного участка ООО «Траст лес» . договор аренды № 16/3-2014 от 14.02.2014 г., лесная декларация № 6-2019 от 10.12.2019 года
 (наименование, № дог.аренды, декларация, дата)
 Площадь участка, 4.0 га

План участка

Лесничество (лесопарк) Любанское
 Участковое лесничество Апраксинское
 Урочище (при наличии) _____
 Номер(а) лесного квартала 94
 Номер(а) лесотаксационного выдела 9,11 (в т.ч. выдел 9-0,6 га; выдел 11-3,4 га)
 Масштаб 1:10000

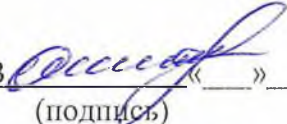



Экспликация участка						
Номера точек	Геодезические координаты		Направление румбы (азимуты) линий, °		Длина линий, м	
	Геодезическая широта	Геодезическая долгота				
Привязка						
0	59° 05' 14,0"	031° 11' 15,4"	0-1	ЮВ:88°	178	
Объект						
Катег. земель	Площадь участка, га	Номера точек	Геодезические координаты		Направление румбы (азимуты) линий, °	Длина линий, м
			Геодезическая широта	Геодезическая долгота		
	4,0	1-2	59° 05' 13,8"	031° 11' 26,6"	СЗ:2°	180
		2-3	59° 05' 19,7"	031° 11' 26,3"	СВ:5°	170
		3-4	59° 05' 25,2"	031° 11' 27,3"	СВ:12°	366
		4-5	59° 05' 36,7"	031° 11' 32,2"	СВ:76°	50
		5-6	59° 05' 37,1"	031° 11' 35,3"	ЮЗ:16°	120
		6-7	59° 05' 33,4"	031° 11' 33,3"	ЮЗ:9°	292
		7-8	59° 05' 24,0"	031° 11' 30,4"	ЮЗ:25°	150
		8-9	59° 05' 19,7"	031° 11' 26,5"	ЮВ:65°	82
		9-10	59° 05' 18,5"	031° 11' 31,1"	ЮЗ:9°	110
		10-11	59° 05' 15,0"	031° 11' 30,1"	ЮВ:90°	168
		11-12	59° 05' 15,0"	031° 11' 40,6"	ЮВ:17°	44
		12-1	59° 05' 13,7"	031° 11' 41,4"	СЗ:89°	236

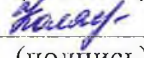
* - Геодезические координаты получены при помощи навигатора GARMIN GPSmap 64 в системе координат WGS-84

1. Категория лесокультурной площади: вырубка 2019 г., состояние очистки удовлетворительное, проведена в соответствии с технологической картой разработки делянки, кол-во пней (валунов) на 1 га - 380 шт., гарь - г.; редина, пустырь, прогалина и т.д. _____
2. Рельеф, почвы, механический состав, степень влажности рельеф равнинный: выдел 9- торфянисто- перегнойная, суглинистая, влажная; выдел 11- грубогумусная, суглинистая, влажная.
3. Напочвенный покров (важнейшие растения-индикаторы) : герань лесная, сныть, черника.
4. Тип леса (тип вырубки), тип лесорастительных условий: выдел 9- ельник травяно- таволжный осушенный ТТО-СЗ, вырубка таволговая Т; выдел 11- ельник черничный влажный ЧВ-ВЗ; вырубка – долгомошная Д.
5. Наличие естественного возобновления (по породам): отсутствует, -- тыс.шт./га: размещение- -, средняя высота - - м .
6. Зараженность почвы вредителями, вид : в связи с отсутствием признаков заселения вредных организмов, обследование на лесном участке не проводилось .
7. Состав, возраст, полнота, класс бонитета реконструируемого насаждения не проектируется .
8. Способ реконструкции: ширина и направление коридоров, кулис, площадь расчищенных коридоров от общей площади реконструируемого участка (в %) не проектируется .
9. Сроки и виды подготовки площади, применяемые машины и орудия: 4 квартал 2022 г., частичная обработка почвы ТЛТ-55 с плугом ПЛ-1 двух- отвальным.
10. Способы и время обработки почвы (механизированная, ручная, сплошная, полосами, бороздами, площадками и т.д.), глубина обработки почвы, применяемые машины и орудия механизированная, 4 квартал 2022 г., напашка плужных борозд глубиной до 35 см. ТЛТ -55 в сцепке с плугом ПЛ-1 .
11. Размещение и размеры площадок, полос, борозд на площади и их направление Расстояние между центрами борозд-6 м. формирование двух отвалов шириной не менее 50 см. Борозды прямолинейные, направлены вдоль волоков, направление- СВ-ЮЗ.
12. Метод и способ создания культур (посадка сеянцами, саженцами, посев рядовой, строчно-луночный, ручной, механизированный): Посадка сеянцами ели ЗКС , ручная, под посадочную трубу.
13. Количество посадочных (посевных) мест на 1 га, тыс.шт. 2200 шт/га
14. Размещение посадочных (посевных) мест, расстояние между рядами 1.0 x 5.0 м, в рядах 1.45 м (в оба пласта борозды) _____
15. Схема смещения пород : Е-Е-Е-Е-Е
16. Потребность в посадочном (посевном) материале на 1 га: 2.2 тыс.шт. (кг) и на всю площадь по породам : ель - 8800 шт. _____
17. Характеристика посадочного (посевного) материала по породам: возраст сеянцев, саженцев: стандартные сеянцы ели ЗКС лет , паспорт на посадочный материал № от 20 года, выдан _____
- класс качества семян, их происхождение, лесосеменной район _____
18. Способ подготовки семян к посеву _____
19. Виды и способы агротехнических уходов, их кратность: 2023 г. 1 уход - уничтожение травянистой растительности в рядах культур ; 2024 г. 1 уход – уничтожение травянистой растительности в рядах культур; 2025 г. 1- уход, уничтожение травянистой и нежелательной древесной растительности в рядах культур .
При необходимости- дополнение л/культур.
20. Виды и способы лесоводственных уходов, их кратность: 1-кратный уход; уничтожение нежелательной древесной растительности, механизированный.
21. Противопожарные мероприятия, протяженность, ширина мин. полос : требуется мин. полосы шириной 1,4 м по сторонам делянки 1-2-3-4-5-6-7-8-9-10-11-12-1 протяженностью 1.97 км.
22. Намечаемый год перевода культур в лесопокрываемую площадь 2032

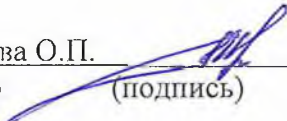
23. Показатели оценки восстанавливаемых лесов для признания работ по лесовосстановлению завершёнными (возраст, количество деревьев главных лесных пород, средняя высота): ель обыкновенная, максимальный срок лесовосстановления не менее 10 лет, кол-во растений не менее 2,0 тыс.шт/га, средняя высота не менее 0,7 м .

Составил: исп. директор ООО «Траст Лес» Орлюк А.В.  «___» _____
(должность) (Ф.И.О.) (подпись)

Проверил: Лесничий Аграксинского
участкового лесничества Новиков А.В.  «01» 11 2022 г.
(должность) (Ф.И.О.) (подпись)

Проверил: Инженер по л/в 1катег. Колясюк Н.П.  «01» 11 2022 г.
(должность) (Ф.И.О.) (подпись)

Согласовано с внесением следующих замечаний : по факту создания л/культур
представить в лесничество паспорт на посадочный материал и внести уточнения в п.17
данного проекта

Главный лесничий: Матвиива О.П.  «01» 11 2022 г.
(должность) (Ф.И.О.) (подпись)

АКТ
административного обследования лесов

№ 95

«10» ноября 2022 г.

_____ контора лес-ва _____

(место составления акта административного обследования лесов)

Ленинградская область, Тосненский район, Любанское лесничество- филиал ЛОГКУ «Ленобллес», Апраксинское участковое лесничество

(наименование федерального органа исполнительной власти (его территориального органа, подведомственного государственного учреждения), органа государственной власти субъекта Российской Федерации (подведомственного государственного учреждения) или органа местного самоуправления)

Лесничий Апраксинского участкового лесничества Новиков Александр Владимирович, служебное удостоверение № 2401 от 25.04.2022 года

(должность, фамилия, имя, отчество (при наличии) должностного лица, составившего акт административного обследования лесов)

проведено административное обследование лесного участка по адресу:

Апраксинское участковое лесничество: кв. № 94, выд. №№ 9, 11, общая площадь лесосеки 4,0 га, СПР. Данный лесной участок передан в аренду ООО «Траст лес» согласно договору аренды № 16/3-2014-02 от 14.02.2014 года, лесная декларация № 6-2019 от 10.12.2019.

(описание местоположения, кадастровый номер лесного участка (при наличии) и иное описание)

Административное обследование проведено: без фотофиксации

(описание способов получения информации в рамках административного обследования лесов)

В результате административного обследования установлено: арендатором ООО «Траст лес» произведены работы по заготовке древесины, трелевке и очистке территории лесосеки от порубочных остатков в полном объеме. Нарушений лесного законодательства не выявлено. Рельеф равнинный, почвы перегнойно – торфянистые, суглинистые, влажные. Естественное лесовосстановление и источники обсеменения отсутствуют. В связи с этим, рекомендовано произвести подготовку почвы под посадку лесных культур Ели обыкновенной, в количестве 2,5 тыс. шт./га. Изменения по сезону производства лесных культур, их категории и количеству, внести в проекты лесовосстановления.

(указываются обстоятельства, выявленные при проведении административного обследования лесов, признаки изменения состояния лесов при отсутствии сведений о документах, подтверждающих основания использования лесов в соответствии с требованиями лесного законодательства)

Дополнительная информация: Способ лесовосстановления: искусственное, посадка лесных культур, выд. 9-0,6 га, выд. 11-3,4 га, общ. пл. – 4,0 га.

(заполняется при необходимости)

Лесничий Апраксинского участкового лесничества Новиков Александр Владимирович

Подпись _____

(должность, подпись и расшифровка подписи должностного лица, составившего акт административного обследования лесов)

ФОТОТАБЛИЦА

К акту административного обследования лесов

(акту осмотра территории/ протоколу осмотра принадлежащих юридическому лицу или индивидуальному предпринимателю помещений, территорий и находящихся там вещей и документов)

№ 94 от «10» ноября 2022 г.Составлена при осмотре: Апраксинского уч. лесничества, квартал № 121.

(указывается краткое описание лесного участка)

Фотографирование производилось: без фотофиксации.

(указывается марка, идентификационные параметры фотоаппарата)

№ п/п	Результат осмотра (фотография)	Краткое описание (описание зафиксированного объекта; адрес, по которому проводилось фотографирование, с указанием примерных координат)
1	2	3
		<u>Любанское лесничество</u> <u>Апраксинское уч.</u> <u>лесничество</u> <u>квартал № 94,</u> <u>выд. №№ 9, 11</u>

Лесничий Апраксинского участкового лесничества Новиков А.В.

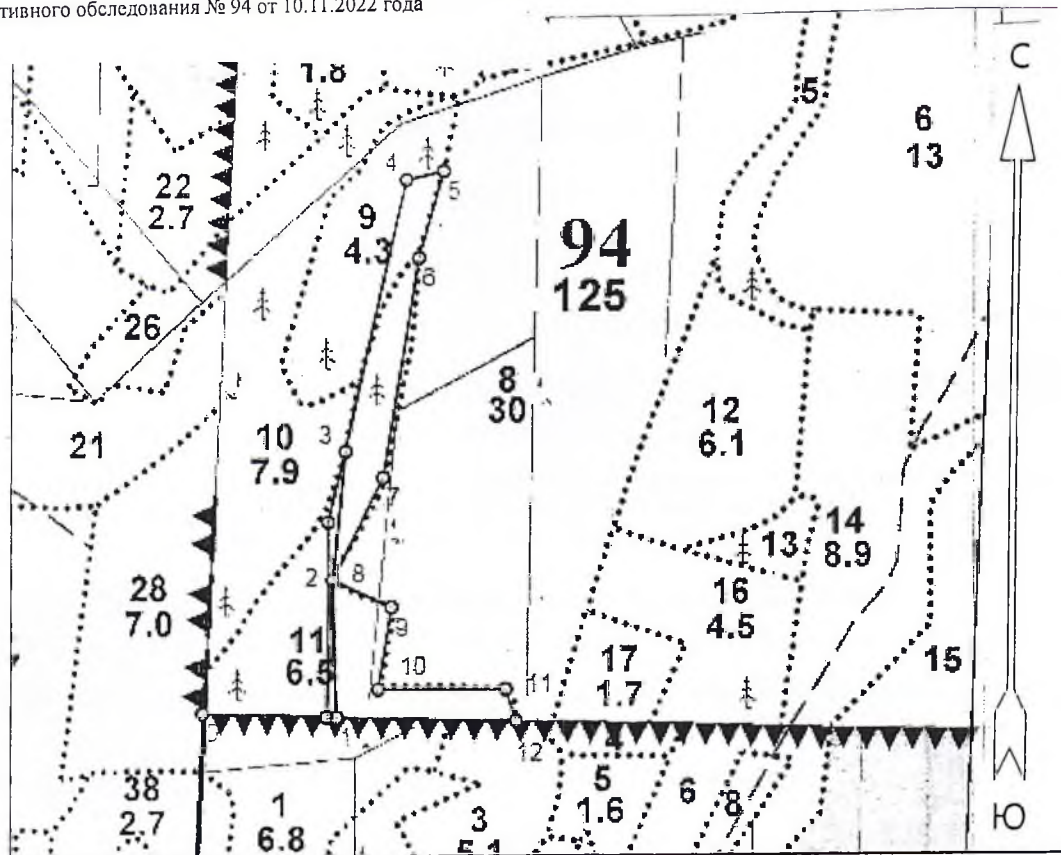
(должность лица проводившего осмотр/фотофиксацию)

Новиков А.В.«10» ноября 2022 г.

(фамилия, инициалы)

(подпись)

(дата)



Экспликация участка						
Номера точек	Геодезические координаты		Направление румбы (азимуты) линий, °		Длина линий, м	
	Геодезическая широта	Геодезическая долгота				
Привязка						
0	59° 05' 14,0"	031° 11' 15,4"	0-1	ЮВ:88°	178	
Объект						
Катег. земель	Площадь участка, га	Номера точек	Геодезические координаты		Направление румбы (азимуты) линий, °	Длина линий, м
			Геодезическая широта	Геодезическая долгота		
	4,0	1-2	59° 05' 13,8"	031° 11' 26,6"	СЗ:2°	180
		2-3	59° 05' 19,7"	031° 11' 26,3"	СВ:5°	170
		3-4	59° 05' 25,2"	031° 11' 27,3"	СВ:12°	366
		4-5	59° 05' 36,7"	031° 11' 32,2"	СВ:76°	50
		5-6	59° 05' 37,1"	031° 11' 35,3"	ЮЗ:16°	120
		6-7	59° 05' 33,4"	031° 11' 33,3"	ЮЗ:9°	292
		7-8	59° 05' 24,0"	031° 11' 30,4"	ЮЗ:25°	150
		8-9	59° 05' 19,7"	031° 11' 26,5"	ЮВ:65°	82
		9-10	59° 05' 18,5"	031° 11' 31,1"	ЮЗ:9°	110
		10-11	59° 05' 15,0"	031° 11' 30,1"	ЮВ:90°	168
		11-12	59° 05' 15,0"	031° 11' 40,6"	ЮВ:17°	44
		12-1	59° 05' 13,7"	031° 11' 41,4"	СЗ:89°	236

* - Геодезические координаты получены при помощи навигатора GARMIN GPSmap 64 в системе координат WGS-84