

**ИЗМЕНЕНИЯ В ПРОЕКТ
ЛЕСОВОССТАНОВЛЕНИЯ
(создание лесных культур)
на весну 2023 г.**

Главная порода Ель обыкновенная
Вид культур сплошные
(сплошные, подпологовые, реконструкция)

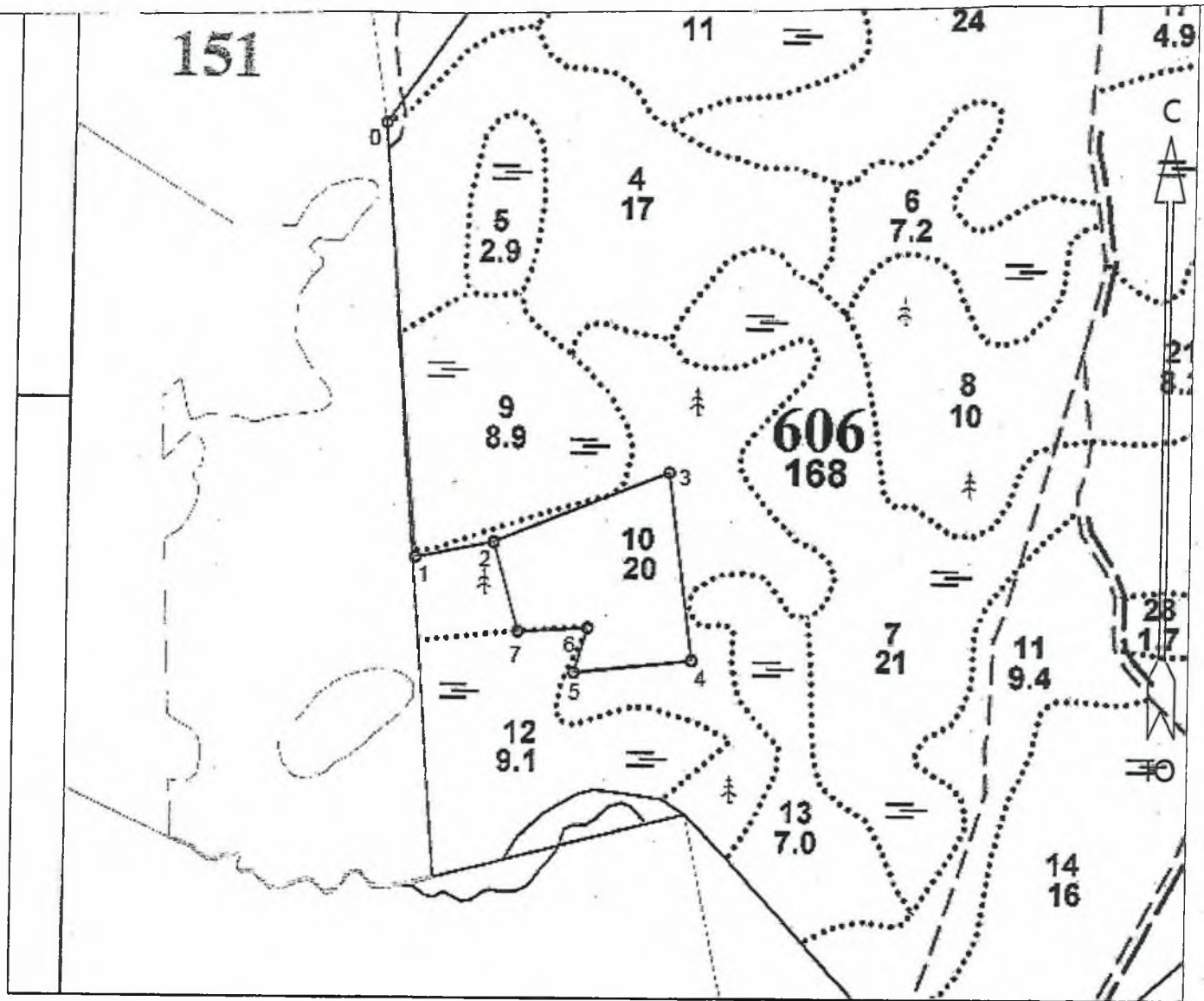
Арендатор лесного участка ООО «Траст лес», договор аренды № 3/3-2009-06 от 06.07.2009 г., лесная декларация № 7-2020 от 22.10.2020 года с изменениями от 22.10.2021 года

(наименование, № дог.аренды, декларация, дата)

Площадь участка, 6.0 га

План участка

Лесничество (лесопарк) Любанское
Участковое лесничество Осничевское
Урочище (при наличии) _____
Номер(а) лесного квартала 606
Номер(а) лесотаксационного выдела 10
Масштаб 1:10000





Экспликация участка						
Номера точек	Геодезические координаты		Направление румбы (азимуты) линий, °		Длина линий, м	
	Геодезическая широта	Геодезическая долгота				
Привязка						
0	59° 21' 20,0"	031° 39' 20,7"	0-1	ЮВ:15°	662	
1	59° 20' 59,9"	031° 39' 30,4"	1-2	СВ:67°	124	
Объект						
Катег. земель	Площадь участка, га	Номера точек	Геодезические координаты		Направление румбы (азимуты) линий, °	Длина линий, м
			Геодезическая широта	Геодезическая долгота		
Вырубка	6,0	2-3	59° 20' 27,9"	031° 39' 51,8"	СВ:567°	287
		3-4	59° 20' 24,5"	031° 39' 44,4"	ЮВ:18°	290
		4-5	59° 20' 19,9"	031° 40' 50,8"	ЮЗ:73°	179
		5-6	59° 20' 49,6"	031° 39' 38,3"	СВ:6°	71
		6-7	59° 20' 10,8"	031° 40' 37,8"	ЮЗ:76°	107
		7-2	59° 20' 58,1"	031° 39' 23,8"	СЗ:27°	141

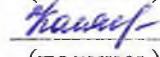
* - Геодезические координаты получены при помощи навигатора GARMIN GPSmap 64 в системе координат WGS-84

1. Категория лесокультурной площади: вырубка 2021 г., состояние очистки удовлетворительное. проведена в соответствии с технологической картой разработки делянки. кол-во пней (валунов) на 1 га 350 - шт., гарь - г.; редины, пустырь, прогалины и т.д.
2. Рельеф, почвы, механический состав, степень влажности рельеф равнинный; грубогумусные, подзолистые, суглинистая, степень влажности- свежая.
3. Напочвенный покров (важнейшие растения-индикаторы) : черника, майник, вейники.
4. Тип леса (тип вырубки), тип лесорастительных условий: Ельник черничный свежий ЧС-В2: тип вырубки- кипрейные (К).
5. Наличие естественного возобновления (по породам), тыс.шт./га: отсутствует, размещение, средняя высота, м : отсутствует. -- тыс. шт./га: высота- - м.
6. Зараженность почвы вредителями, вид : в связи с отсутствием признаков заселения вредных организмов. обследование на лесном участке не проводилось .
7. Состав, возраст, полнота, класс бонитета реконструируемого насаждения не проектируется
8. Способ реконструкции: ширина и направление коридоров, кулис, площадь расчищенных коридоров от общей площади реконструируемого участка (в %) не проектируется
9. Сроки и виды подготовки площади, применяемые машины и орудия : 4 квартал 2022 г. частичная обработка почвы ТДТ-55 с плугом ПЛ-1 двух отвальным.
10. Способы и время обработки почвы (механизированная, ручная, сплошная, полосами, бороздами, площадками и т.д.), глубина обработки почвы, применяемые машины и орудия Механизированная, 4 квартал 2022 г.. папалка плужных борозд глубиной до 20 см, ТДТ -55 в сцепке с плугом ПЛ-1
11. Размещение и размеры площадок, полос, борозд на площади и их направление Расстояние между центрами борозд-6 м, формирование двух отвалов шириной не менее 50 см. Борозды прямолинейные. направлены вдоль волоков. Направление- 3-В.
12. Метод и способ создания культур (посадка сеянцами, саженцами, посев рядовой, строчно-луночный, ручной, механизированный): Посадка сеянцами ели ЗКС , ручная, под посадочную трубу.
13. Количество посадочных (посевных) мест на 1 га, тыс.шт. 2200 шт/га
14. Размещение посадочных (посевных) мест, расстояние между рядами 1,0 x 5,0 м, в рядах 1,45 м (в оба пласта борозды)
15. Схема смешения пород : Е-Е-Е-Е-Е
16. Потребность в посадочном (посевном) материале на 1 га: 2.2 тыс.шт. (кг) и на всю площадь по породам : ель - 13200 шт.
17. Характеристика посадочного (посевного) материала по породам: возраст сеянцев, саженцев: стандартные сеянцы ели ЗКС лет . паспорт на посадочный материал № от 20 гола. выдан
класс качества семян, их происхождение, лесосеменной район
18. Способ подготовки семян к посеву
19. Виды и способы агротехнических уходов, их кратность: 2023 г. 1 уход - уничтожение травянистой растительности в рядах культур , 2024 г. 1 уход – уничтожение травянистой и нежелательной древесной растительности в рядах культур. 2025 г. 1- уход, уничтожение травянистой и нежелательной древесной растительности в рядах культур .
При необходимости- дополнение л/культур.
20. Виды и способы лесоводственных уходов, их кратность: 1-кратный уход: уничтожение древесной и другой растительности, механизированный.
21. Противопожарные мероприятия, протяженность, ширина мин полос : не планируются
22. Намечаемый год перевода культур в лесопокрытую площадь 2032

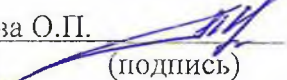
23. Показатели оценки восстанавливаемых лесов для признания работ по лесовосстановлению выполненными (возраст, количество деревьев главных лесных пород, средняя высота): максимальный срок лесовосстановления не менее 10 лет, кол-во растений не менее 2,0 тыс.шт/га, средняя высота не менее 0,7 м.

Составил: исп. директор ООО «Траст лес» Орлюк А.В.  _____
(должность) (Ф.И.О.) (подпись)

Согласовано: Лесничий Апраксинского
участкового лесничества Новиков А.В.  «01» 11 2022 г.
(должность) (Ф.И.О.) (подпись)

Проверил: Инженер по л/в 1 катег. Колясюк Н.П.  «01» 11 2022 г.
(должность) (Ф.И.О.) (подпись)

Согласовано с внесением следующих замечаний : по факту создания л/культур
представить в лесничество паспорт на посадочный материал и внести уточнения в п.17
данного проекта

Главный лесничий: Матвеева О.П.  «01» 11. 2022 г.
(должность) (Ф.И.О.) (подпись)

АКТ

административного обследования лесов

№ 94

«09» ноября 2022 г.

_____ контора лес-ва _____

(место составления акта административного обследования лесов)

Ленинградская область, Тосненский район, Любанское лесничество- филиал ЛОГКУ «Ленобллес», Осничевское участковое лесничество

(наименование федерального органа исполнительной власти (его территориального органа, подведомственного государственного учреждения), органа государственной власти субъекта Российской Федерации (подведомственного государственного учреждения) или органа местного самоуправления)

Лесничий Апраксинского участкового лесничества Новиков Александр Владимирович, служебное удостоверение № 2401 от 25.04.2022 года

(должность, фамилия, имя, отчество (при наличии) должностного лица, составившего акт административного обследования лесов)

проведено административное обследование лесного участка по адресу:

Осничевское участковое лесничество: кв. № 606, выд. № 10, общая площадь лесосеки 6,0 га, СПР. Данный лесной участок передан в аренду ООО «Траст лес» согласно договору аренды № 3/3-2009-06 от 06.07.2009 года, лесная декларация № 7-2020 от 22.10.2020 года (изм. и доп. от 21.10.2021 года).

(описание местоположения, кадастровый номер лесного участка (при наличии) и иное описание)

Административное обследование проведено: без фотофиксации

(описание способов получения информации в рамках административного обследования лесов)

В результате административного обследования установлено: арендатором ООО «Траст лес» произведены работы по заготовке древесины, трелевке и очистке территории лесосеки от порубочных остатков в полном объеме. Нарушений лесного законодательства не выявлено. Рельеф равнинный, почвы грубогумусные, подзолистые, свежие. Естественное лесовосстановление и источники обсеменения отсутствуют. В связи с этим, рекомендовано произвести подготовку почвы под посадку лесных культур Ели обыкновенной, в количестве 2,5 тыс. шт./га. Изменения по сезону производства лесных культур, их категории и количеству, внести в проекты лесовосстановления.

(указываются обстоятельства, выявленные при проведении административного обследования лесов, признаки изменения состояния лесов при отсутствии сведений о документах, подтверждающих основания использования лесов в соответствии с требованиями лесного законодательства)

Дополнительная информация: Способ лесовосстановления: искусственное, посадка лесных культур, выд. 10-6,0 га.

(заполняется при необходимости)

Лесничий Апраксинского участкового лесничества Новиков Александр Владимирович

Подпись _____

(должность, подпись и расшифровка подписи должностного лица, составившего акт административного обследования лесов)

ФОТОТАБЛИЦА

К акту административного обследования лесов

(акту осмотра территории/ протоколу осмотра принадлежащих юридическому лицу или индивидуальному предпринимателю помещений, территорий и находящихся там вещей и документов)

№ 94 от «09» ноября 2022 г.

Составлена при осмотре: Осничевского уч. лесничества, квартал № 606.

(указывается краткое описание лесного участка)

Фотографирование производилось: без фотофиксации

(указывается марка, идентификационные параметры фотоаппарата)

№ п/п	Результат осмотра (фотография)	Краткое описание (описание зафиксированного объекта; адрес, по которому проводилось фотографирование, с указанием примерных координат)
1	2	3
		<p><u>Любанское лесничество</u> <u>Осничевское уч.</u> <u>лесничество</u> <u>квартал № 606, выд. 10</u></p>

Лесничий Адраксинского участкового лесничества Новиков А.В.

(должность лица проводившего осмотр/фотофиксацию)

Новиков А.В.

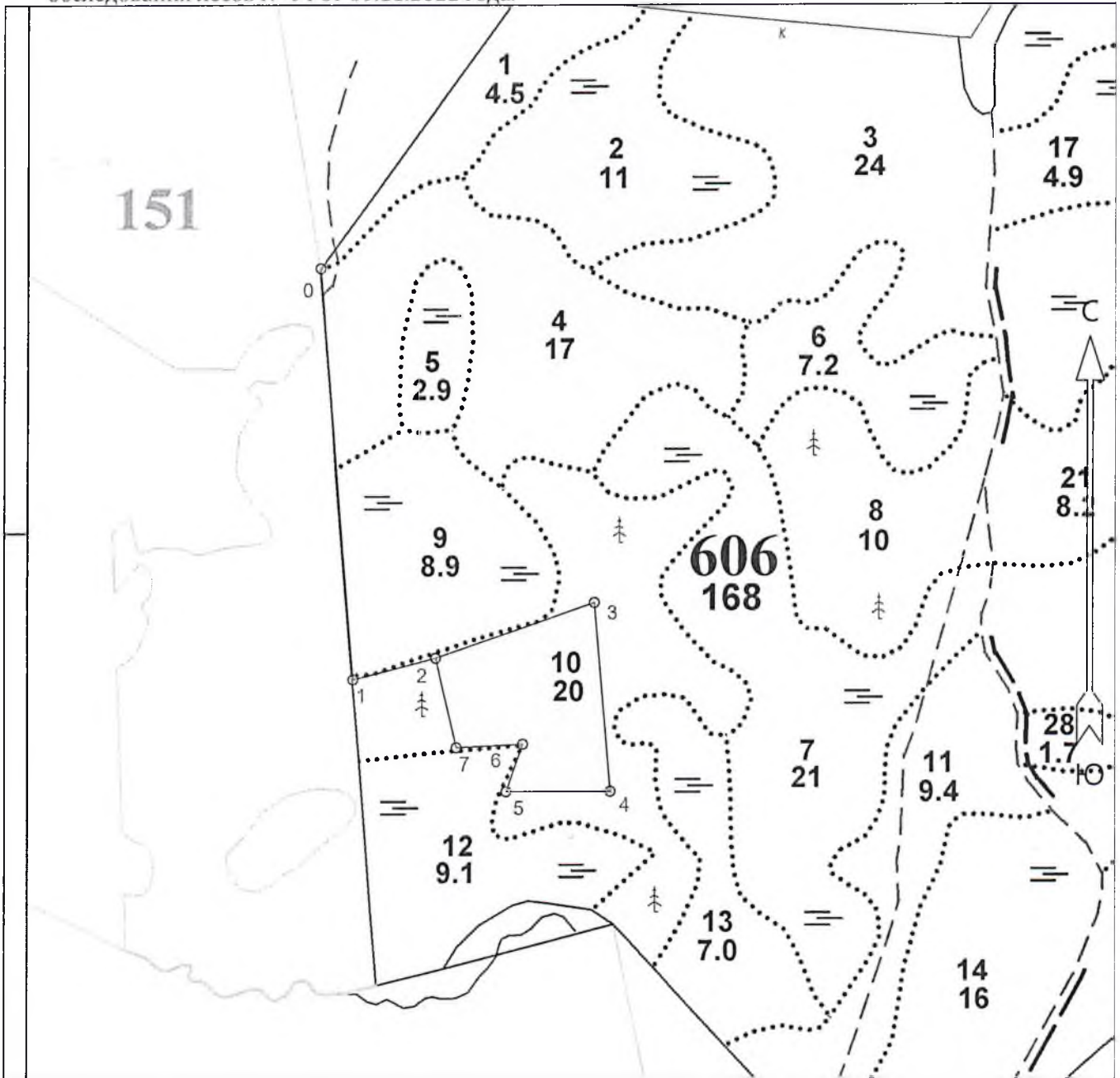
«09» ноября 2022 г.

(фамилия, инициалы)

(подпись)

(дата)

Приложение к акту административного
обследования лесов № 94 от 09.11.2022 года.




Общая площадь: 6,0

Эксплуатационная площадь: 6,0

Масштаб: 1 : 10000

Выполнил: Лесничий Новиков А.В.

Условные обозначения:

 Эксплуатационная площадь

№№	Направлени е	Румбы	Длина, м
0 - 1	ЮВ	5°	659
1 - 2	СВ	76°	137
2 - 3	СВ	71°	272
3 - 4	ЮВ	5°	303
4 - 5	ЮЗ	90°	169
5 - 6	СВ	19°	80
6 - 7	ЮЗ	87°	108
7 - 2	СЗ	13°	148