

Первое замечание
председатель комитета - погодным факторам
менее менее

УТВЕРЖДАЮ:

Исчерпан ресурсом
И. П. Воробей

Акт

07.11.2020

лесопатологического обследования № 4-22

лесных насаждений Приозерское (лесничество)

Ленинградская область (Субъект Российской Федерации)

Способ лесопатологического обследования:

1. Визуальный
2. Инструментальный

V

Место проведения

Участковое лесничество	Урочище (дача)	Квар-тал	Выдел	Пло-щадь выдела, га	Лесопатологи-ческий выдел	Площадь лесопатологическо-го выдела, га
Кучеровское		119	3	1,4	3,1	1,1

Лесопатологическое обследование проведено на общей площади

1,1 га.

Кадастровый номер участка:

отсутствует

Документ о праве пользования:

ООО "Привус" договор аренды от 16.12.2008 № 2-2008-12-180-3

Дата, номер регистрации права

от 02.04.2009 № 47-78-01/003/2008-220

2. Инструментальное (детальное) обследование лесных насаждений.

2.1.	Лесничество	Приозерское
	Участковое лесничество	Кучеровское
	Урочище (дача)	-
Квартал	119	Выдел 3
		Лесопатологический выдел 3.1

Наличие ограничений или особенностей участка, влияющих на назначение СОМ:

существует угроза возникновения очагов стволовых вредителей

(отметка о наличии ООПТ, ОЗУ, водоохранной зоны, радиоактивного загрязнения лесов, угрозы возникновения очагов вредных организмов или пожарной опасности в лесах)

2.2 Фактическая таксационная характеристика лесного насаждения соответствует Не соответствует

таксационному описанию (нужное подчеркнуть)

Причины несоответствия:

Неточность таксационных показателей при лесоустройстве. Несоответствие выявлено в ходе проведения лесопатологического обследования насаждений инструментальным способом

Ведомость насаждений с выявленными несоответствиями таксационным описаниям приведена в приложении 1 к Акту.

2.3.Состояние насаждений:

с нарушенной устойчивостью (средневзвешенная категория состояния 1,51-4,50).

с утраченной устойчивостью (средневзвешенная категория состояния более 4,51).

устойчивое (средневзвешенная категория состояния менее 1,50)

v

2.4. Причины ослабления, повреждения, средневзвешенная категория санитарного состояния насаждений

короед-типограф (343), ветровал текущего года (881)и ветровал прошлых лет (821), бурелом прошлых лет(822)

СКС-3,41

2.4.1.Заселено (отработано) стволовыми вредителями

Вид вредителя	Порода	Встречаемость заселенных деревьев, % от запаса породы	Встречаемость отработанных деревьев, % от запаса породы	Степень заселения лесного насаждения (слабая, средняя, сильная)
короед-типограф (343)	Е90	-	73,8	-
короед-типограф (343)	Е120	-	57,9	-

2.4.2. Повреждено огнем:

24.2. Повреждено огнем.									
Вид пожара	Порода	Состояние корневых лап		Состояние корневой шейки		Высушивание луба		Обугленность древесины более 1/3 высоты ствола	
		% поврежд енных огнем корней	% деревьев с данным поврежд ением	Обуглен ность корне вой шейки по окружнос ти(1/4,2/ 4,3/4, более 3/4)	%деревьев с повреждени ем	по окружност и (1/4,2/4,3/ 4, более 3/4)	% деревьев с поврежде нием	по окружности ствола (менее 1/2, более 1/2)	%деревьев с повреждени ем
на обследованном участке не обнаружено									

2.4.3. Поражено болезнями:

Болезнь/возбудитель	Порода	Встречаемость, % от запаса породы	Степень поражения лесного насаждения
на обследованном участке не обнаружено			

2.5. Выборке подлежит: 60,7 % деревьев (указывается общий % запаса деревьев, подлежащий рубке, от общего запаса насаждения)

в том числе:

без признаков ослабления (причины назначения)	_____ %
ослабленных (причины назначения)	_____ %
сильно ослабленных (причины назначения)	_____ %
усыхающих (причины назначения)	15,9 % деревья хвойных пород (п.42 приказа Минприроды России от 09.11.2020 № 912)
свежего сухостоя	13,4 %
свежего ветровала	2,9 %
свежего бурелома	_____ %
старого сухостоя	13,6 %
старого ветровала	10,5 %
старого бурелома	4,4 %

2.6. Полнота лесного насаждения после уборки деревьев, подлежащих рубке, составит 0,2

Критическая полнота для данной категории лесных насаждений и преобладающей породы составляет 0,3

ЗАКЛЮЧЕНИЕ к инструментальному обследованию лесного участка.

С целью предотвращения негативных процессов, снижения ущерба от их воздействия назначено:

Участ- ковое лесо- ство	Урочи- ще	Квартал	Выдел	Площадь выдела, га	Лесопатологический выдел	Площадь лесопатологического выдела, га	Вид мероприятия	Площадь мероприятия	порода	Доля выбираемой древесины по запасу, %	рекомендуемый срок проведения мероприятия
Кучеро- вое		119	3	1,4	3.1	1,1	СРС	1,1	Е	37,9	2022-2024
									Е	16,7	
									Б	4,8	
									Ос	1,3	
итого								1,1		60,7	

В кв 119 выд. 3.1 полнота в результате уборки подлежащих рубке деревьев станет ниже критической для данной категории защитных лесов. На данном участке назначается сплошная санитарная рубка.

Ведомость временной пробной площади и абрис лесного участка прилагаются (приложение 2 и 3 к Акту).

Материалы фотофиксации прилагаются (приложение 4 к Акту)

РЕКОМЕНДАЦИИ по проведению мероприятий, не относящихся к мероприятиям по предупреждению распространения вредных организмов.

Необходимо наблюдение за динамикой состояния древостоя на смежных участках. При обнаружении признаков нарушения устойчивости в смежных насаждениях- провести лесопатологическое обследование.

Дата проведения ЛПО 29.09.2022

Дата составления документа 29.10.2022

Исполнитель работ по проведению лесопатологического обследования:

Фамилия, имя, отчество (при наличии) Ганина Татьяна Валентиновна

Организация ИП Ганина Т.В.

Должность специалист-лесопатолог Подпись 

Телефон 8-921-652-55-41

Ведомость лесных участков с выявленными несоответствиями таксационным описаниям

Субъект Российской Федерации

Ленинградская область

Лесничество (лесопарк)

Приозерское

Участковое лесничество

Кучеровское

Урочище(дача)

Год проведения лесоустройства	Номер квартала	Номер выдела	Площадь выдела, га	Целевое назначение лесов	Категория защитных лесов	ОЗУ	Источники данных	Номер лесопатологического выдела	Площадь лесопатологического выдела, га	Таксационная характеристика									Заложено пробных площадей (реласкопических площадок)	
										состав	порода	возраст, лет	средняя высота, м	средний диаметр, см	тип леса	полнота	бонитет	запас, куб. м/га	количество, шт.	общая площадь, га
1	2	3	4	5	6	7	8	9	10	11	12	13	14	15	16	17	18	19	20	21
2014	119	3	1,4	защитные леса	ценные леса: запретные полосы лесов, расположенные вдоль водных объектов	-	ТО	х	х	5Е2Е3Ос+Б	Е	120	23	30	чс	в2	0,7	3	305	
							Ф	3.1	1,1	5Е3Е1Б1Ос	Е	90	27	28	чс	в2	0,6	3	319	3

Условные обозначения:

ТО-таксационные описания

Ф-фактическая характеристика лесного насаждения

Исполнитель работ по проведению лесопатологического обследования:

Фамилия, имя и отчество (при наличии)

Ганина Т.В.

Подпись

Ганина Т.В.

Дата составления документа

29.10.2022

Приложение 2
к акту лесопатологического обследования
утвержденному Приказом Минприроды России от 09.11.2020 № 910

Временная пробная площадь № 1

1.1 Субъект Российской Федерации Ленинградская область
Лесничество (лесопарк) Приозерское
Участковое лесничество Кучеровское
Урочище(дача)
Квартал 119 Ввыдел 3 Площадь выдела 1,4 га

Лесопатологический выдел 3.1 Площадь лесопатологического выдела 1,1 га

1.2 Метод пересчета: сплошной, ленты пересчета, круговые площадки постоянного радиуса,
реласкопические площадки (нужное подчеркнуть)

Количество лент/площадок 3 Размеры площадок (длина x ширина/радиус) -

Размер временной пробной площади: - га

1.3 Фактическая таксационная характеристика насаждения:

состав 5ЕЗЕ1Б1Ос; возраст 90 лет; тип леса чс/в2
полнота 0,6 бонитет 3; запас на га 319
возобновление 10Е 0,7 тыс. шт/га 2,0-3,0 м

1.4 Номер очага вредных организмов

Тип очага вредных организмов: эпизодический, хронический (нужное подчеркнуть)

Фаза развития очага вредных организмов: начальная, нарастания численности, собственно вспышка, кризис (нужное подчеркнуть)

1.5 Причина ослабления, повреждения насаждения и время:
короед-типограф (343), ветровал текущего года (881) и ветровал прошлых лет (821), бурелом прошлых лет (822)

Состояние насаждения: сильно ослабленное лесное насаждение с нарушенной устойчивостью

Средневзвешенная категория состояния насаждения: 3,41

1.6 Назначенное мероприятие: сплошная рубка санитарная

Исполнитель работ по проведению лесопатологического обследования:

Фамилия, имя и отчество (при наличии) Ганина Т.В.

Подпись

Ганина Т.В.

Дата составления документа

29.10.2022

Ведомость перечета деревьев
(для перечета круговыми реласкопическими площадками)
средневзвешенная категория состояния 3,53 кв

119 выд 3.1

Порода		Ель 120		для расчета круговыми реласкопическими площадками)																средневысшая категория состояния		3,53 кв		119 выд		3.1	
№ реласкопической площадки	Суммы площадей сечений по категориям состояния, м2																количество деревьев по категориям состояния, шт	по куб.м	подложит рубле,%	модельные деревья							
	1		2		3		4		5		5(а,б,в)			5(г,д,е)													
	Н	З	Н	З	Н	З	Н	З	Н	З	Н	З	О	Н	З	О											
1	2	3	4	5	6	7	8	9	10	11	12	13	14	15	16	17	18	19,0	20	21							
1	0		2		0		3				0	0	0	0		1	84,5	66,7	29	38							
2	0		4		0		0				0	0	0	0		0	58,1	0,0	30	32							
3	0		2		0		1				0	0	4	0		2	134,6	77,8	31	32							
Среднее																											
Средне	0,0		38,7		0,0		19,4				0,0	0,0	19,4	0,0		14,5	92,0	57,9	30	34							
Итого, %																											
от зап по породе	0,0		42,1		0,0		21,0				0,0	0,0	21,1	0,0		15,8	100	57,9									

Причины назначения в рубку деревьев 4 категории состояния:

- 1
- 2
- 3
- 4

деревья хвойных пород, в состоянии - Отработано (п.42 приказа Минприроды России от 09.11.2020 № 912)

Порода		БЕРЕЗА		среднезвешенная категория состояния																3,36	
№ реласкопической площадки	Суммы площадей сечений по категориям состояния, м2																количество деревьев по категориям состояния, шт	Модельный деревья			
	1		2		3		4		5		5(а,б,в)			5(г,д,е)							
	Н	З	Н	З	Н	З	Н	З	Н	З	Н	З	О	Н	З	О					
	Н	З	Н	З	Н	З	Н	З	Н	З	Н	З	О	Н	З	О					
1	2	3	4	5	6	7	8	9	10	11	12	13	14	15	16	17	18	19,0	20	21	
1	0		0		0		0				0	0		0		0	0,0	0,0	0	0	
2	0		3		3		0				0	1		1		0	73,6	25,0	20	20	
3	0		2		1		0				0	2		1		0	55,2	50,0	20	22	
Среднее	0,0		15,3		12,3		0,0				0,0	9,2		6,1		0,0	42,9	35,7	20	20	
Итого, % от зап по породе	0,0		35,7		28,6		0,0				0,0	21,5		14,2		0,0	100	35,7			

Причины назначения в рубку деревьев 4 категории состояния:

- 1
- 2
- 3
- 4

Порода		ОСИНА		среднеизвешенная категория состояния														1,8				
№ реласкопической площадки	Суммы площадей сечений по категориям состояния, м2																Количество о деревьев из категории М		состояния, шт		Модельны е деревья	
	1		2		3		4		5		5(а,б,в)			5(г,д,е)			куб.м	в т.ч. поллот рубле%	высота, м	Диаметр см		
	Н	З	Н	З	П	З	Н	З	Н	З	Н	З	О	Н	З	О						
	1	2	3	4	5	6	7	8	9	10	11	12	13	14	15	16					17	
	1	2	3	4	5	6	7	8	9	10	11	12	13	14	15	16	17	18	19,0	20	21	
	1	3		0		0		0				0	0		0		0	37,2	0,0	28	40	
	2	0		0		0		0				0	0		1		0	12,4	100,0	28	40	
	3	1		0		0		0				0	0		0		0	11,2	0,0	25	32	
Среднее, м3/га		16,0		0,0		0,0		0,0				0,0	0,0		4,0		0,0	20,0	20,0	27	38	
Итого, % от запаса по породе		80,0		0,0		0,0		0,0				0,0	0,0		20,0		0,0	100	20,0			

Причины назначения в рубку деревьев 4 категории состояния:

- 1
- 2
- 3
- 4

Порода		Ель 90																средневзвешенная категория состояния																4,02	
№ редископической площадки	Суммы площадей сечений по категориям состояния, м2																		Количество о деревьях по категориям состояния, шт	Модельные е деревья															
	1		2		3		4		5		5(а,б,в)			5(г,д,е)			диаб.м	поджиг рубке%			высота, м	Диаметр, см													
	Н	З	Н	З	Н	З	Н	З	Н	З	Н	З	О	Н	З	О																			
	1	2	3	4	5	6	7	8	9	10	11	12	13	14	15	16							17												
1	2	3	4	5	6	7	8	9	10	11	12	13	14	15	16	17	18	19,0	20	21															
1	0		5		0		4				0	0	0	0		12	243,6	76,2	26	26															
2	0		6		0		4				0	0	0	0		4	162,4	57,1	26	28															
3	0		0		0		0				0	0	6	0		1	84,0	100,0	27	28															
Сред-нее, м3/га	0,0		43,0		0,0		31,3				0,0	0,0	23,5	0,0		66,5	164,3	73,8	26	28															
Итого, % от засады по породе	0,0		26,2		0,0		19,0				0,0	0,0	14,3	0,0		40,5	100	73,8																	

Причины назначения в рубку деревьев 4 категории состояния:

1	-
2	-
3	-
4	деревья хвойных пород, в состоянии - Отработано (п.42 приказа Минприроды России от 09.11.2020 № 912)

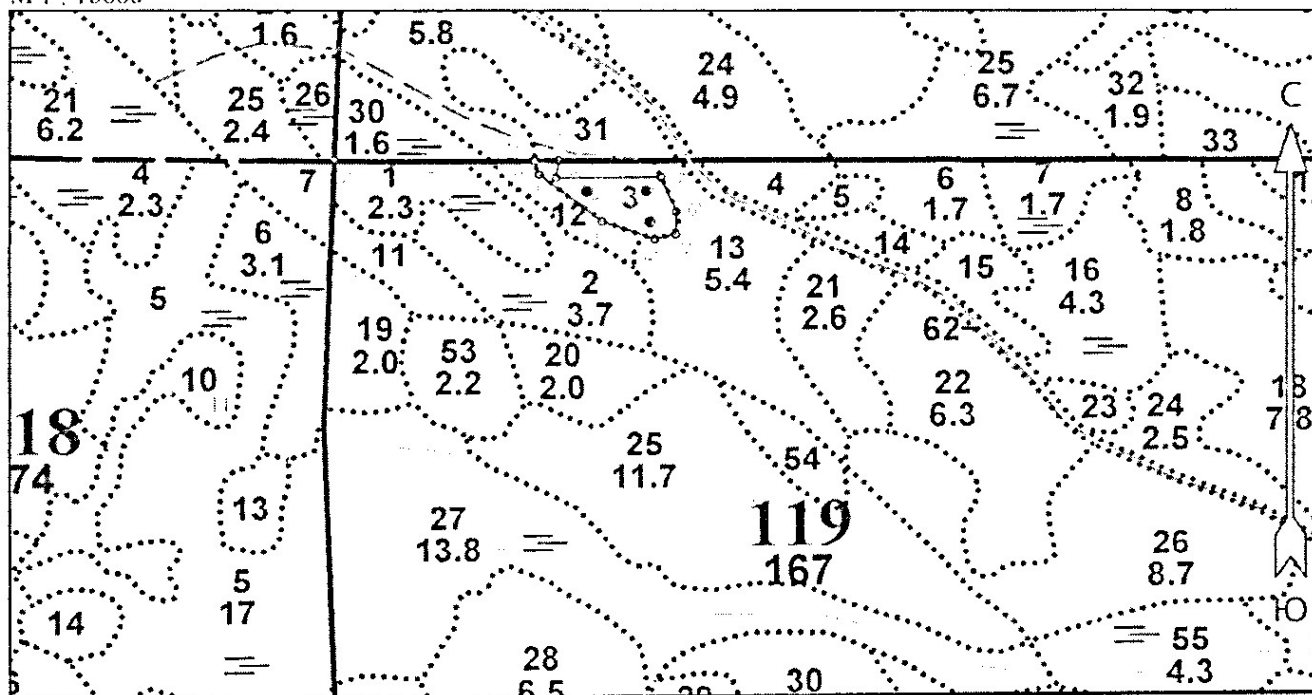
По насаждению: 5ЕЗЕ1Б1Ос средневзвешенная категория состояния 3,41

Итого по насаждению	Суммы площадей сечений по категориям состояния, м2																Количество деревьев по категориям состояния, шт	Модельные деревья			
	1		2		3		4		5		5(а,б,в)			5(г,д,е)							
	Н	З	Н	З	Н	З	Н	З	Н	З	Н	З	О	Н	З	О					
	1	2	3	4	5	6	7	8	9	10	11	12	13	14	15	16			17		
	1	2	3	4	5	6	7	8	9	10	11	12	13	14	15	16	17	18	19,0	20	21
	1	3	0	7	0	0	0	7	0	0	0	0	0	0	0	0	0	13	365,3	66,7	
	2	0	0	13	0	3	0	4	0	0	0	0	0	1	0	2	0	4	306,5	40,7	
	3	1	0	4	0	1	0	1	0	0	0	0	0	2	10	1	0	3	285,0	73,9	
Среднее, м3/га		16,1			97,1		12,3		50,6			0	9,2	42,8	10,1		81,0	319,2	60,7	27	28
Итого по насаждению		5,0			30,4		3,9		15,9			0,0	2,9	13,4	3,2		25,3	100	60,7		

Абрис участка

Приозерское лесничество Кучеровское участковое лесничество кв 119 выд 3.1 площадь 1,1 га

M 1 : 10000



Условные обозначения

СРС	<input type="checkbox"/>	Без имени	<input type="checkbox"/>
Реласкопические площадки	•		

№ квартала	№ выдела	№ лесопатологического выдела	Размеры ленты (круговой площадки) пересчёта					Координаты начала, конца и поворотов точек лент пересчёта / центров круговых площадок пересчёта
			№ ленты (площадки)	Длина, м	Ширина, м	Радиус, м	Площадь, га	
119	3	3.1	1					60.432014 29.827872
119	3	3.1	2					60.431604 29.828080
119	3	3.1	3					60.432000 29.826332

Пространственное размещение лесопатологических выделов

(включается в Акт при выделении лесопатологических выделов, для указания пространственного расположения повреждённых и погибших насаждений)

Номера точек	Координаты		Длина, м
	Широта	Долгота	
0' - 1'	60.43222	29.82000	274
1' - 2'	60.43221	29.82500	20
2' - 3'	60.43203	29.82511	110
3' - 4'	60.43142	29.82670	77

Исполнитель работ по проведению лесопатологического обследования.

Фамилия, имя и отчество (при наличии) Гаврилова Т.В. Подпись Гаврилова Т.В.

Дата составления документа 29.10.2022

4' - 5'	60.43120	29.82801	30
5' - 6'	60.43126	29.82854	32
6' - 7'	60.43154	29.82856	55
7' - 8'	60.43200	29.82818	145
8' - 9'	60.43199	29.82554	26
9' - 10'	60.43222	29.82561	34

Исполнитель работ по проведению лесопатологического обследования:

Фамилия, имя и отчество (при наличии) Гансена Т.В. Подпись Гансена Т.В.

Дата составления документа 29.10.2022