

Торгов, замещающий **УТВЕРЖДАЮ:**
профессор ГИЛ КРОМБИНСКО - НАВАШКИН
генеральный директор лесного комплекса
КРОМБИНСКО на природном ресурсах
Олеинградской области
А.А. Вилгуца дата
07.11.2022

Акт
лесопатологического обследования № 2-22
лесных насаждений Приозерское (лесничество)
Ленинградская область (Субъект Российской Федерации)

Способ лесопатологического обследования : 1. Визуальный
2. Инструментальный

V

Место проведения

Участковое лесничество	Урочище (дача)	Квар-тал	Выдел	Пло-щадь выдела, га	Лесопатологи-ческий выдел	Площадь лесопатологического выдела, га
Кучеровское		112	29	5,8	29.1	5,1

Лесопатологическое обследование проведено на общей площади

5,1 га.

Кадастровый номер участка: отсутствует

Документ о праве пользования : ООО "Привус" договор аренды от 16.12.2008 № 2-2008-12-180-3

Дата, номер регистрации права от 02.04.2009 № 47-78-01/003/2008-220

2. Инструментальное (детальное) обследование лесных насаждений.

2.1.	Лесничество	Приозерское	
	Участковое лесничество	Кучеровское	
	Урочище (дача)	-	
Квартал	112	Выдел	29
		Лесопатологический выдел	29.1

Наличие ограничений или особенностей участка, влияющих на назначение COM:

существует угроза возникновения очагов стволовых вредителей

(отметка о наличии ООПТ, ОЗУ, водоохранной зоны, радиоактивного загрязнения лесов, угрозы возникновения очагов вредных организмов или пожарной опасности в лесах)

2.2 Фактическая таксационная характеристика лесного насаждения соответствует Не соответствует
 таксационному описанию (нужное подчеркнуть)
 Причины несоответствия:

Неточность таксационных показателей при лесоустройстве. Несоответствие выявлено в ходе проведения лесопатологического обследования насаждений инструментальным способом

Ведомость насаждений с выявленными несоответствиями таксационным описаниям приведена в приложении 1 к Акту.

2.3.Состояние насаждений:

с нарушенной устойчивостью (средневзвешенная категория состояния 1,51-4,50).

с утраченной устойчивостью (средневзвешенная категория состояния более 4,51).

устойчивое (средневзвешенная категория состояния менее 1,50)

v

2.4. Причины ослабления, повреждения, средневзвешенная категория санитарного состояния насаждений
 короед-типограф (343), ветровал текущего года (881) и ветровал прошлых лет (821), бурелом текущего года (882) и бурелом прошлых лет(822)

КС-3,55

2.4.1Заселено (отработано) стволовыми вредителями

Вид вредителя	Порода	Встречаемость заселенных деревьев, % от запаса породы	Встречаемость отработанных деревьев, % от запаса породы	Степень заселения лесного насаждения (слабая, средняя, сильная)
короед-типограф (343)	Е	-	69,7	-

2.4.2. Повреждено огнем:

Вид пожара	Порода	Состояние корневых лап		Состояние корневой шейки		Высушивание луба		Обугленность древесины более 1/3 высоты ствола	
		% поврежденных огнем корней	% деревьев с данным повреждением	Обугленность корневой шейки по окружности (1/4, 2/4, 3/4, более 3/4)	% деревьев с повреждением	по окружности (1/4, 2/4, 3/4, более 3/4)	% деревьев с повреждением	по окружности ствола (менее 1/2, более 1/2)	% деревьев с повреждением
на обследованном участке не обнаружено									

2.4.3. Поражено болезнями:

Болезнь/возбудитель	Порода	Встречаемость, % от запаса породы	Степень поражения лесного насаждения
на обследованном участке не обнаружено			

2.5. Выборке подлежит: 60,5 % деревьев (указывается общий % запаса деревьев, подлежащий рубке, от общего запаса насаждения)

в том числе:

без признаков ослабления	_____ %
(причины назначения)	_____
ослабленных	_____ %
(причины назначения)	_____
сильно ослабленных	_____ %
(причины назначения)	_____
усыхающих	16,9 %
(причины назначения)	деревья хвойных пород (п.42 приказа Минприроды России от 09.11.2020 № 912)
свежего сухостоя	6,9 %
свежего ветровала	0,5 %
свежего бурелома	0,5 %
старого сухостоя	29,8 %
старого ветровала	1,1 %
старого бурелома	4,8 %

2.6. Полнота лесного насаждения после уборки деревьев, подлежащих рубке, составит 0,2

Критическая полнота для данной категории лесных насаждений и преобладающей породы

составляет 0,3

ЗАКЛЮЧЕНИЕ к инструментальному обследованию лесного участка.

С целью предотвращения негативных процессов, снижения ущерба от их воздействия назначено:

Участ- ковое лесни- чество	Урочи- ще	Квартал	Выдел	Площадь выдела, га	Лесопатологический выдел	Площадь лесопатологического выдела, га	Вид мероприятия	Площадь мероприятия	порода	Доля выбираемой древесины по запасу, %	рекомендуемый срок проведения мероприятий
Кучеро- вское		112	29	5,8	29.1	5,1	СРС	5,1	Е	58,1	2022-2024
									С	0,5	
									Б	1,9	
									Ос	-	
итого								5,1		60,5	

В кв 112 выд 29.1 полнота в результате уборки подлежащих рубке деревьев станет ниже критической для данной категории защитных лесов. На данном участке назначается сплошная санитарная рубка.

Ведомость временной пробной площади и абрис лесного участка прилагаются (приложение 2 и 3 к Акту).

Материалы фотофиксации прилагаются (приложение 4 к Акту)

РЕКОМЕНДАЦИИ по проведению мероприятий, не относящихся к мероприятиям по предупреждению распространения вредных организмов.

Необходимо наблюдение за динамикой состояния древостоя на смежных участках. При обнаружении признаков нарушения устойчивости в смежных насаждениях - провести лесопатологическое обследование.

Дата проведения ЛПО 30.09.2022

Дата составления документа 29.10.2022

Исполнитель работ по проведению лесопатологического обследования:

Фамилия, имя, отчество (при наличии) Ганина Татьяна Валентиновна

Организация ИП Ганина Т.В.

Должность специалист-лесопатолог Подпись

Телефон 8-921-652-55-41

Ведомость лесных участков с выявленными несоответствиями таксационным описаниям

Субъект Российской Федерации

Ленинградская область

Лесничество (лесопарк)

Приозерское

Участковое лесничество

Кучеровское

Урочище(дача)

Год проведения лесосурьеза	Номер квартала	Номер выдела	Площадь выдела, га	Целевое назначение лесов	Категория защитных лесов	ОЗУ	Источник данных	Номер лесопатологического выдела	Площадь лесопатологического выдела, га	Таксационная характеристика									Дополнено пробными площадями (гектары)	
										состав	порода	возраст, лет	средняя высота, м	средний диаметр, см	тип леса	полнота	бонитет	запас, куб. м/га	количество, шт.	общая площадь, га
1	2	3	4	5	6	7	8	9	10	11	12	13	14	15	16	17	18	19	20	21
2014	112	29	5.8	защитные леса	цельные леса: запретные полосы лесов, расположенные вдоль водных объектов		ТО	х	х	7Е22Е1Ос+Б	Е	120	24	30	чс	в2	0,6	3	271	
							Ф	29.1	5.1	8Е1С1Б+Ос	Е	120	27	30	чс	в2	0,6	3	325	8

Условные обозначения:

ТО-таксационные описания

Ф-фактическая характеристика лесного насаждения

Исполнитель работ по проведению лесопатологического обследования.

Фамилия, имя и отчество (при наличии)

Ганина Е.В.

Подпись

Ганина Е.В.

Дата составления документа

29.10.2022

Приложение 2
к акту лесопатологического обследования
утвержденному Приказом Минприроды России от 09.11.2020 № 910

Временная пробная площадь № 1

1.1 Субъект Российской Федерации Ленинградская область

Лесничество (лесопарк) Приозерское

Участковое лесничество Кучеровское

Урочище(дача)

Квартал 112 Ввыдел 29 Площадь выдела 5,8 га

Лесопатологический выдел 29.1 Площадь лесопатологического выдела 5,1 га

1.2 Метод перече́та: сплошной, ленты перече́та, круговые площадки постоянного радиуса, реласкопические площадки (нужное подчеркнуть)

Количество лент/площадок 8 Размеры площадок (длина x ширина/радиус) -

Размер временной пробной площади: - га

1.3 Фактическая таксационная характеристика насаждения:

состав 8Е1С1Б+Ос; возраст 110 лет, тип леса чс/в2

полнота 0,6 бонитет 3; запас на га 325

возобновление 10Е 0,8 тыс. шт/га 1,0-2,0 м

1.4 Номер очага вредных организмов

Тип очага вредных организмов: эпизодический, хронический(нужное подчеркнуть)

Фаза развития очага вредных организмов: начальная, нарастания численности, собственно вспышка, кризис (нужное подчеркнуть)

1.5 Причина ослабления, повреждения насаждения и время: короед-типограф (343), ветровал текущего года (881) и ветровал прошлых лет (821), бурелом текущего года (882) и бурелом прошлых лет(822)

Состояние насаждения: усыхающее насаждение с нарушенной устойчивостью

Средневзвешенная категория состояния насаждения: 3,55

1.6 Назначенное мероприятие: сплошная рубка санитарная

Исполнитель работ по проведению лесопатологического обследования:

Фамилия, имя и отчество (при наличии) Ганина Т.В.

Подпись Ганина Т.В.

Дата составления документа

29.10.2022

Ведомость перчета деревьев
(для перчета круговыми реласкопическими площадками)
средневысокая категория состояния 3.81 кв 112 выд 29.1

Порода	Ель																среднеквешенная категория состояния			3.81	кв	112 выд			29.1	
№ реласкопической площадки	Суммы площадей сечений по категориям состояния, м2																		количество о деревьев по категория м состояния, шт	модельны е деревья						
	1		2		3		4		5		5(а,б,в)			5(г,д,е)			высота, м	Диаметр см								
	Н	З	Н	З	Н	З	Н	З	Н	З	Н	З	О	Н	З	О										
1	2	3	4	5	6	7	8	9	10	11	12	13	14	15	16	17	18	19.0	20	21						
1	3		4		0		11				0	0	3	0		5	377,5	73,1	30	32						
2	0		3		0		0				0	0	0	0		14	246,8	82,4	30	28						
3	1		0		0		3				0	0	5	0		5	209,4	92,9	31	32						
4	8		8		0		2				0	0	0	0		3	304,9	23,8	30	32						
5	0		4		0		4				0	0	2	0		13	303,6	82,6	27	28						
6	0		8		0		5				0	0	0	0		5	205,9	55,6	23	24						
7	0		5		0		2				0	0	0	0		8	211,2	66,7	29	28						
8	0		4		0		5				0	0	5	0		10	306,2	83,3	26	28						
Средне е, м3/га	20,5		61,9		0,0		55,0				0,0	0,0	25,8	0,0		108,3	271,5	69,7	28	30						
Итого, %	7,5		22,8		0,0		20,3				0,0	0,0	9,5	0,0		39,9	100	69,7								

Причины назначения в рубку деревьев 4 категории состояния:

1	-
2	-
3	-
4	деревья хвойных пород, в состоянии - Отработано (п.42 приказа Минприроды России от 09.11.2020 № 912)

Порода СОСНА средневысокая категория состояния 2.14

Порода		Сосна		средневыявленная категория состояния														2, 4			
№ рассекочной площадки	Суммы площадей сечений по категориям состояния, м2																		количество деревьев по категория состояния, шт	модельные деревья	
	1		2		3		4		5		5(а,б,в)			5(г,д,е)							
	Н	З	Н	З	Н	З	Н	З	Н	З	Н	З	О	Н	З	О					
	1	2	3	4	5	6	7	8	9	10	11	12	13	14	15	16	17	18	19	20	21
	1	0		0		0		0				0	0		0		0	0,0	0,0	0	0
	2	0		0		0		0				0	0		0		0	0,0	0,0	0	0
	3	0		0		0		0				0	0		0		0	0,0	0,0	0	0
	4	1		0		0		0				0	0		0		0	12,0	0,0	27	26
	5	0		0		0		0				0	0		0		0	0,0	0,0	0	0
	6	0		0		0		0				0	0		0		0	0,0	0,0	0	0
	7	0		5		0		0				0	0		0		0	60,0	0,0	27	28
	8	0		7		0		0				0	0		1		0	96,0	12,5	27	32
	Средне по площ.	1,5		18,0		0,0		0,0				0,0	0,0		1,5		0,0	21,0	7,1	27	28
	Итого, % от площ.	7,1		85,8		0,0		0,0				0,0	0,0		7,1		0,0	100	7,1		

Причины назначения в рубку деревьев 1-4 категории состояния:

1	-
2	-
3	-
4	-

Порода		БЕРЕЗА																средневысшая категория состояния																2,87	
№ разведочной площадки	Суммы площадей сечений по категориям состояния, м2																		Количество одеревьев по категориям состояния, шт	Модельная е. дерева															
	1			2			3			4			5			5(а,б,в)					5(г,д,е)														
	Н	З		Н	З		Н	З		Н	З		Н	З	О	Н	З	О																	
1	2	3	4	5	6	7	8	9	10	11	12	13	14	15	16	17	18	19	20	21															
1	1		0		1		0				0	0		1		0	27,6	33,3	20	20															
2	0		1		0		0				0	0		1		0	18,4	50,0	20	20															
3	0		2		0		0				0	0		3		0	54,0	60,0	24	22															
4	0		0		0		0				0	0		0		0	0,0	0,0	0	0															
5	2		0		0		0				0	0		0		0	23,2	0,0	26	26															
6	0		3		0		0				0	0		0		0	27,6	0,0	20	20															
7	0		0		0		0				0	0		0		0	0,0	0,0	0	0															
8	0		0		0		0				0	0		0		0	0,0	0,0	0	0															
Среднее, м3/га	3,8		7,5		1,3		0,0				0,0	0,0		6,3		0,0	18,9	33,3	22	22															
Итого, % от ил по породе	20,1		39,7		6,9		0,0				0,0	0,0		33,3		0,0	100	33,3																	

Примечания к рубке деревьев 1-4 категории состояния:

1
2
3
4

Порода		ОСИНА																средневысшая категория состояния				1,3	
№ разведочной площадки	Итого, % от массы по поросле	Суммы площадей сечений по категориям состояния, м2																Количество деревьев по категории состояния, шт	Куб.м по категории состояния, м3	Диаметр е деревьев см			
		1		2		3		4		5		5(а,б,в)		5(г,д,е)		17	18				19,0	20	21
		Н	З	Н	З	Н	З	Н	З	Н	З	Н	З	О	Н								
1		2	3	4	5	6	7	8	9	10	11	12	13	14	15	16	17	18	19,0	20	21		
1		1		0		0		0				0	0		0		0	1,2	0,0	27	32		
2		0		3		0		0				0	0		0		0	33,6	0,0	25	36		
3		0		0		0		0				0	0		0		0	0,0	0,0	0	0		
4		0		0		0		0				0	0		0		0	0,0	0,0	0	0		
5		0		0		0		0				0	0		0		0	0,0	0,0	0	0		
6		1		0		0		0				0	0		0		0	10,0	0,0	22	40		
7		5		0		0		0				0	0		0		0	56,0	0,0	25	36		
8		0		0		0		0				0	0		0		0	0,0	0,0	0	0		
Сред- нее, м2/га		9,8		4,2		0,0		0,0				0,0	0,0		0,0		0,0	14,0	0,0	25	36		
Итого, % от массы по поросле		70,0		30,0		0,0		0,0				0,0	0,0		0,0		0,0	100	0,0				

Примечания к рубке деревьев 1-4 категории состояния:

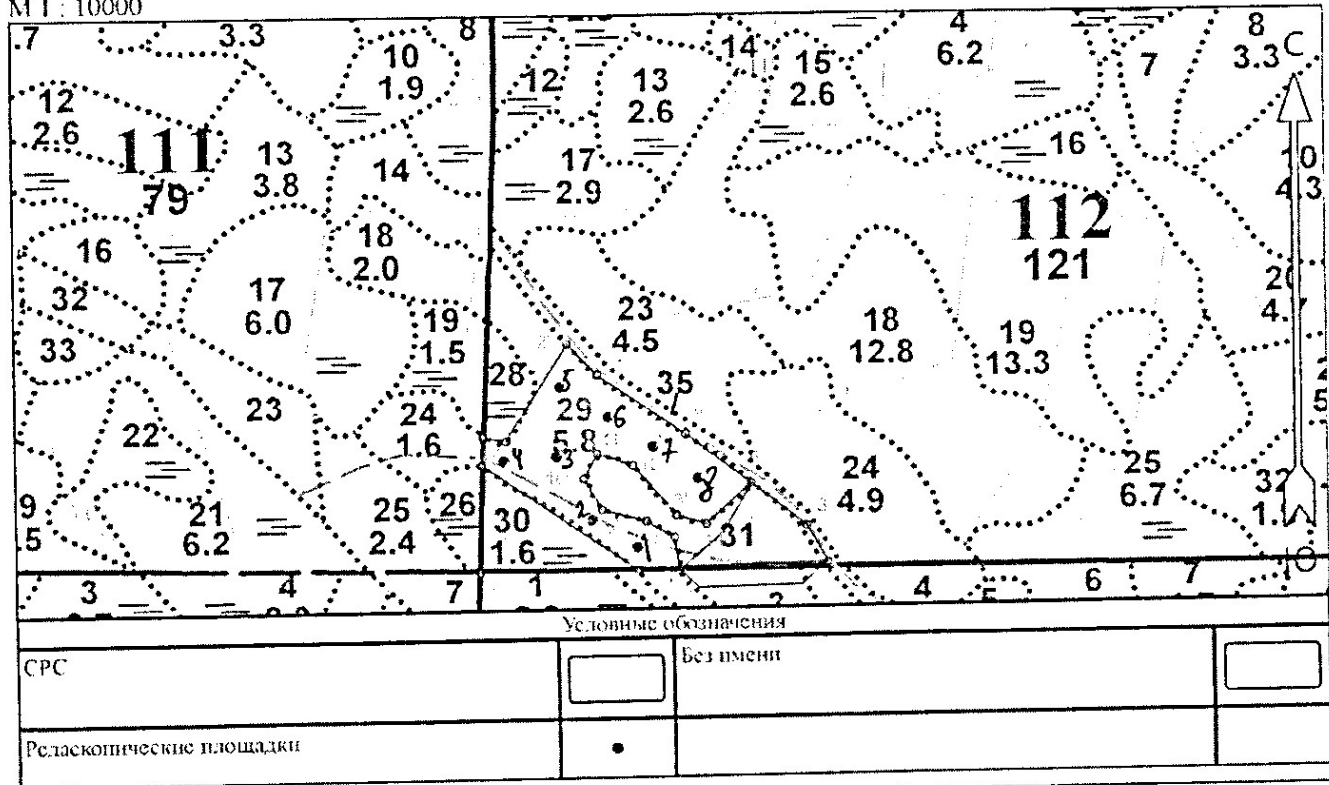
1
2
3
4

По насаждению:		8Е1С1В+Ос																средневысшая категория состояния				3,55									
Итого по насаждению		Суммы площадей сечений по категориям состояния, м2																Количество деревьев по категориям состояния, шт	Куб. м	м3	м3	м3	м3	м3							
		1		2		3		4		5		5(а,б,в)		5(г,д,е)																	
		Н	З	Н	З	Н	З	Н	З	Н	З	Н	З	О	Н	З	О								Н	З	О	Н	З	О	
1		2	3	4	5	6	7	8	9	10	11	12	13	14	15	16	17	18	19	20	21	22	23	24							
1		5	0	4	0	1	0	11	0	0	0	0	0	3	1	0	5	406,3	66,7												
2		0	0	7	0	0	0	0	0	0	0	0	0	0	1	0	14	298,8	68,2												
3		1	0	2	0	0	0	3	0	0	0	0	0	5	3	0	5	263,4	84,2												
4		9	0	8	0	0	0	2	0	0	0	0	0	0	0	0	3	316,9	22,7												
5		2	0	4	0	0	0	4	0	0	0	0	0	2	0	0	13	326,8	76,0												
6		1	0	11	0	0	0	5	0	0	0	0	0	0	0	0	5	243,5	45,5												
7		5	0	10	0	0	0	2	0	0	0	0	0	0	0	0	8	327,2	40,0												
8		0	0	11	0	0	0	5	0	0	0	0	0	5	1	0	10	402,2	65,6												
Средне по насаждению		35,6		91,6		1,3		55,0				0	0	25,8	7,8		108,3	325,4	60,5	27	30										
Итого, % от насаждения		11,0		28,1		0,4		16,9				0,0	0,0	7,9	2,4		33,3	100	60,5												

Абрис участка

Приозерское лесничество Кучеровское участковое лесничество кв 112 выд 29.1 площадь 5,1 га

М 1 : 10000



№ квартала	№ выдела	№ лесопатологического выдела	Размеры ленты (круговой площадки) перечёта				Координаты начала, конца и поворотных точек ленты / перечёта / центров круговых площадок перечёта	
			№ ленты (площадки)	Длина, м	Ширина, м	Радиус, м		
112	29	29.1	1				60.432738	29.823930
112	29	29.1	2				60.433076	29.822697
112	29	29.1	3				60.433797	29.821965
112	29	29.1	4				60.433722	29.820619
112	29	29.1	5				60.434716	29.821995
112	29	29.1	6				60.434251	29.823168
112	29	29.1	7				60.433913	29.824272
112	29	29.1	8				60.433481	29.825507

Пространственное размещение лесопатологических выделов

(включается в Акт при выделении лесопатологических выделов, для указания пространственного расположения повреждённых и погибших насаждений)

Номера точек	Координаты		Длина, м
	Широта	Долгота	
0 - 1	60.432222	29.820000	482
1 - 2	60.432222	29.828779	10

Исполнитель работ по проведению лесопатологического обследования:

Фамилия, имя и отчество (при наличии) Ганина Т.В.

Подпись

Ганина Т.В.

Дата составления документа 29.10.2022

2 - 3	60.432301	29.828691	59
3 - 4	60.432764	29.828170	96
4 - 5	60.433303	29.826807	78
5 - 6	60.432699	29.826106	82
6 - 7	60.432220	29.824969	37
7 - 8	60.431999	29.825467	141
8 - 9	60.432021	29.828034	34
9 - 2	60.432221	29.828501	13
0 - 2	60.432222	29.820000	477
2 - 3	60.432298	29.828680	59
3 - 4	60.432764	29.828170	96
4 - 0'	60.433303	29.826807	115
0' - 1'	60.433949	29.825164	148
1' - 2'	60.434726	29.822980	61
2' - 3'	60.435130	29.822225	163
3' - 4'	60.433886	29.820668	32
4' - 5'	60.433942	29.820106	41
5' - 6'	60.433577	29.820057	261
6' - 6	60.432230	29.823944	56
6 - 7'	60.432220	29.824969	47
7' - 8'	60.432636	29.824856	45
8' - 9'	60.432845	29.824160	62
9' - 10'	60.432994	29.823071	51
10' - 11'	60.433390	29.822617	40
11' - 12'	60.433711	29.822965	51
12' - 13'	60.433554	29.823842	93
13' - 14'	60.432912	29.824916	43
14' - 4	60.432799	29.825669	84

Исполнитель работ по проведению лесопатологического обследования:

Фамилия, имя и отчество (при наличии) Ганина Т.В.

Подпись

Ганина Т.В.

Дата составления документа

29.10.2022

Стр *11*