

*Первый заместитель
председателя комитета
регионального управления
лесного хозяйства
Ленинградской области*
УТВЕРЖДАЮ:
Н. Н. Волгуша
фамилия, имя, отчество (при наличии)
05.11.2022 дата

Акт
лесопатологического обследования № 19-22
лесных насаждений Приозерское (лесничество)
Ленинградская область (Субъект Российской Федерации)

Способ лесопатологического обследования :
1. Визуальный
2. Инструментальный

Место проведения

Участковое лесничество	Урочище (дача)	Квар-тал	Выдел	Пло- щадь выдела , га	Лесопатологи- ческий выдел	Площадь лесопатологическог о выдела, га
Кучеровское		119	57	1,1		

Лесопатологическое обследование проведено на общей площади 1,1 га.

Кадастровый номер участка: отсутствует

Документ о праве пользования : ООО "Привус" договор аренды от 16.12.2008 № 2-2008-12-180-3
Дата, номер регистрации права от 02.04.2009 № 47-78-01/003/2008-220

2. Инструментальное (детальное) обследование лесных насаждений.

2.1. Лесничество Приозерское
 Участковое лесничество Кучеровское
 Урочище (дача) -
 Квартал 119 Выдел 57 Лесопатологический выдел -

Наличие ограничений или особенностей участка, влияющих на назначение СОМ:

существует угроза возникновения очагов стволовых вредителей

(отметка о наличии ООПТ, ОЗУ, водоохранной зоны, радиоактивного загрязнения лесов, угрозы возникновения очагов вредных организмов или пожарной опасности в лесах)

2.2 Фактическая таксационная характеристика лесного насаждения соответствует Не соответствует
 таксационному описанию (нужное подчеркнуть)
 Причины несоответствия:

Неточность таксационных показателей при лесоустройстве. Несоответствие выявлено в ходе проведения лесопатологического обследования насаждений инструментальным способом

Ведомость насаждений с выявленными несоответствиями таксационным описаниям приведена в приложении 1 к Акту.

2.3.Состояние насаждений:

с нарушенной устойчивостью (средневзвешенная категория состояния 1,51-4,50).

с утраченной устойчивостью (средневзвешенная категория состояния более 4,51).

устойчивое (средневзвешенная категория состояния менее 1,50)

v

2.4. Причины ослабления, повреждения, средневзвешенная категория санитарного состояния насаждений
 бурелом прошлых лет (822), короед-типограф (343), ветровал текущего года(881)

СКС-3,06

2.4.1Заселено (отработано) стволовыми вредителями

Вид вредителя	Порода	Встречаемость заселенных деревьев, % от запаса породы	Встречаемость отработанных деревьев, % от запаса породы	Степень заселения лесного насаждения (слабая, средняя, сильная)
короед-типограф (343)	E120	-	80,0	-
короед-типограф (343)	E80	-	25,0	-

2.4.2. Повреждено огнем:

Вид пожара	Порода	Состояние корневых лап		Состояние корневой шейки		Высушивание луба		Обугленность древесины более 1/3 высоты ствола	
		% поврежденных огнем корней	% деревьев с данным повреждением	Обугленность корневой шейки по окружности (1/4, 2/4, 3/4, более 3/4)	% деревьев с повреждением	по окружности и (1/4, 2/4, 3/4, более 3/4)	% повреждением	по окружности ствола (менее 1/2, более 1/2)	% деревьев с повреждением
на обследованном участке не обнаружено									

2.4.3. Поражено болезнями:

Болезнь/возбудитель	Порода	Встречаемость, % от запаса породы	Степень поражения лесного насаждения
на обследованном участке не обнаружено			

2.5. Выборке подлежит: 51,9 % деревьев (указывается общий % запаса деревьев, подлежащий рубке, от общего запаса насаждения)

в том числе:

без признаков ослабления (причины назначения)	_____ %
ослабленных (причины назначения)	_____ %
сильно ослабленных (причины назначения)	_____ %
усыхающих (причины назначения)	4,9 % деревья хвойных пород (п.42 приказа Минприроды России от 09.11.2020 № 912)
свежего сухостоя	_____ %
свежего ветровала	2,4 %
свежего бурелома	_____ %
старого сухостоя	33,2 %
старого ветровала	_____ %
старого бурелома	11,4 %

2.6. Полнота лесного насаждения после уборки деревьев, подлежащих рубке, составит 0,2

Критическая полнота для данной категории лесных насаждений и преобладающей породы

составляет 0,3

ЗАКЛЮЧЕНИЕ к инструментальному обследованию лесного участка.

С целью предотвращения негативных процессов, снижения ущерба от их воздействия назначено:

Участ- ковое лесни- чество	Урочи- ще	Квартал	Выдел	Площадь выдела, га	Лесопатологический выдел	Площадь лесопатологического выдела, га	Вид мероприятия	Площадь мероприятия	порода	Доля выбираемой древесины по запасу, %	рекомендуемый срок проведения мероприятий
Кучеро- вское		119	57	1,1			СРС	1,1	Е	39,6	2022-2024
									Е	5,7	
									Ос	2,4	
									Б	4,2	
итого								1,1		51,9	

В кв 119 выд 57 полнота в результате уборки подлежащих рубке деревьев станет ниже критической для данной категории защитных лесов. На данном участке назначается сплошная санитарная рубка.

Ведомость временной пробной площади и абрис лесного участка прилагаются (приложение 2 и 3 к Акту).

Материалы фотофиксации прилагаются (приложение 4 к Акту)

РЕКОМЕНДАЦИИ по проведению мероприятий, не относящихся к мероприятиям по предупреждению распространения вредных организмов.

Необходимо наблюдение за динамикой состояния древостоя на смежных участках. При обнаружении признаков нарушения устойчивости в смежных насаждениях- провести лесопатологическое обследование.


Дата проведения ЛПО 01.10.2022

Дата составления документа 29.10.2022

Исполнитель работ по проведению лесопатологического обследования:

Фамилия, имя, отчество (при наличии) Ганина Татьяна Валентиновна

Организация ИП Ганина Т.В.

Должность специалист-лесопатолог Подпись 

Телефон 8-921-652-55-41

Ведомость лесных участков с выявленными несоответствиями таксационным описаниям

Субъект Российской Федерации

Ленинградская область

Лесничество (лесопарк)

Приозерское

Участковое лесничество

Кучеровское

Урочище(дача)

Год проведения лесоустройства	Номер квартала	Номер выдела	Площадь выдела, га	Целевое назначения лесов	Категория защитных лесов	ОЗУ	Источник данных	Номер лесопатологического выдела	Площадь лесопатологического выдела, га	Таксационная характеристика										Заложено пробных площадей (репродуктивных площадок)	
1	2	3	4	5	6	7	8	9	10	состав	порода	возраст, лет	средняя высота, м	средний диаметр, см	тип леса	полнота	бонитет	запас, куб. м/га	количество, шт.	общая площадь, га	
2014	119	57	1,1	защитные леса	ценные леса: запретные полосы лесов, расположенные вдоль водных объектов	-	ТО	x	x	7Ос1Б2Е	Ос	70	23	32	чс	в2	0,8	2	304		
							Ф			5Е2Е2Ос1Б	Е	120	25	34	чс	в2	0,5	2	253	2	1

Условные обозначения:

ТО-таксационные описания

Ф-фактическая характеристика лесного насаждения

Исполнитель работ по проведению лесопатологического обследования:

Фамилия, имя и отчество (при наличии)

Ганина Т.В.

Подпись



Дата составления документа

29.10.2022

Приложение 2
к акту лесопатологического обследования
утвержденному Приказом Минприроды России от 09.11.2020 № 910

Временная пробная площадь № 1

1.1 Субъект Российской Федерации Ленинградская область

Лесничество (лесопарк) Приозерское

Участковое лесничество Кучеровское

Урочище(дача) -

Квартал 119 Выдел 57 Площадь выдела 1,1 га

Лесопатологический выдел Площадь лесопатологического выдела га

1.2 Метод перече́та: сплошной, ленты перече́та, круговые площадки постоянного радиуса, редаскопические площадки (нужное подчеркнуть)

Количество лент/площадок 2 Размеры площадок (длина x ширина/радиус) -

Размер временной пробной площади: - га

1.3 Фактическая таксационная характеристика насаждения:

состав 5Е2Е2Ос1Б; возраст 120 лет; тип леса чс/в2

полнота 0,5 бонитет 2; запас на га 253

возобновление 10Е 0,5 тыс шт/га 0,5-1,0 м

1.4 Номер очага вредных организмов

Тип очага вредных организмов: эпизодический, хронический (нужное подчеркнуть)

Фаза развития очага вредных организмов: начальная, нарастания численности, собственно вспышка, кризис (нужное подчеркнуть)

1.5 Причина ослабления, повреждения насаждения и время:

бурелом прошлых лет (822), короед-типограф (343), ветровал текущего года(881)

Состояние насаждения: сильно ослабленное лесное насаждение с нарушенной устойчивостью

Средневзвешенная категория состояния насаждения: 3,06

1.6 Назначенное мероприятие: сплошная рубка санитарная

Исполнитель работ по проведению лесопатологического обследования:

Фамилия, имя и отчество (при наличии) Ганина Т.В.

Подпись

Т. Ганина

Дата составления документа

29.10.2022

Ведомость перечета деревьев
(для перечета круговыми реласкопическими площадками)
средневзвешенная категория состояния 4,10 кв 119 выд 57

Порода	Ель120																среднезвешенная категория состояния																4,10		кв	119		выд	57	
№ реласкопической площадки	Суммы площадей сечений по категориям состояния, м2																		количество деревьев по категориям состояния, шт	м	модельные деревья																			
	1		2		3		4		5		5(а,б,в)			5(г,д,е)																										
	Н	З	Н	З	Н	З	Н	З	Н	З	Н	З	О	Н	З	О																								
	Н	З	Н	З	Н	З	Н	З	Н	З	Н	З	О	Н	З	О																								
1	2	3	4	5	6	7	8	9	10	11	12	13	14	15	16	17	18	19,0	20	21																				
1	1		0		0		0				0	0	0	0		10	140,4	90,9	26	36																				
2	3		0		0		2				0	0	0	0		4	110,9	66,7	25	32																				
Средне																																								
е, м3/га	25,1		0,0		0,0		12,5				0,0	0,0	0,0	0,0		87,8	125,4	80,0	26	34																				
Итого, % от зап по породе	20,0		0,0		0,0		10,0				0,0	0,0	0,0	0,0		70,0	100	80,0																						

Причины назначения в рубку деревьев 4 категории состояния:

- 1 -
- 2 -
- 3 -
- 4 -

деревья хвойных пород, в состоянии - Отработано (п.42 приказа Минприроды России от 09.11.2020 № 912)

Порода	БЕРЕЗА																средневызванная категория состояния																4,00			
№ реласкопической площадки	Суммы площадей сечений по категориям состояния, м2																количество деревьев по категориям состояния, шт	Модельные е деревья																		
	1		2		3		4		5		5(а,б,в)			5(г,д,е)																						
	Н	З	Н	З	Н	З	Н	З	Н	З	Н	З	О	Н	З	О																				
	1	2	3	4	5	6	7	8	9	10	11	12	13	14	15	16				17																
1	0		0		0		0				0	0		1		0	10,0	100,0	22	24																
2	0		1		0		0				0	0		1		0	22,4	50,0	25	22																
Средне																																				
е, м3/га	0,0			5,3		0,0		0,0				0,0	0,0		10,6		0,0	15,9	66,7	24	24															
Итого, % от зап по породе	0,0			33,3		0,0		0,0				0,0	0,0		66,7		0,0	100	66,7																	

Причины назначения в рубку деревьев 4 категории состояния:

- 1 -
- 2 -
- 3 -
- 4 -

Порода		ОСИНА																среднезвешенная категория состояния																1,44			
№ раскладочной площадки	Суммы площадей сечений по категориям состояния, м2																	Количество о деревьев по категориям состояния, шт		Модельные с деревьев																	
	1		2		3		4		5		5(а,б,в)			5(г,д,е)																							
	Н	З	Н	З	Н	З	Н	З	Н	З	Н	З	О	Н	З	О																					
	Н	З	Н	З	Н	З	Н	З	Н	З	Н	З	О	Н	З	О	куб.м	в т.ч. поджиг рубке%	высота, м	Диаметр см																	
1	2	3	4	5	6	7	8	9	10	11	12	13	14	15	16	17	18	19,0	20	21																	
1	4		0		0		0				1	0		0		0	62,0	20,0	28	48																	
2	4		0		0		0				0	0		0		0	46,4	0,0	26	48																	
Сред-весе, м3/га	48,0		0,0		0,0		0,0				6,0	0,0		0,0		0,0	54,0	11,1	27	48																	
Итого, % от засады по породе	88,9		0,0		0,0		0,0				11,1	0,0		0,0		0,0	100	11,1																			

Причины назначения в рубку деревьев 4 категории состояния:

1	-
2	-
3	-
4	-

Порода			Ель во																среднезвешенная категория состояния																2,33			
Матрица площадки	Суммы площадей сечений по категориям состояния, м2																	количество о деревьев		по категория м состояния, шт		Модельны е деревья																
	1		2		3		4		5		5(а,б,в)			5(г,д,е)																								
	Н	З	Н	З	Н	З	Н	З	Н	З	Н	З	О	Н	З	О																						
	1	2	3	4	5	6	7	8	9	10	11	12	13	14	15	16	17	18	19,0	20	21																	
	1	0		2		0		0				0	0	0	0		3	50,0	60,0	22	20																	
	2	5		2		0		0				0	0	0	0		0	64,4	0,0	20	22																	
Сред-весе, м3/га		24,0		19,2		0,0		0,0				0,0	0,0	0,0	0,0		14,4	57,6	25,0	21	20																	
Итого, % от засады по породе		41,7		33,3		0,0		0,0				0,0	0,0	0,0	0,0		25,0	100	25,0																			

Причины назначения в рубку деревьев 4 категории состояния:

1	-
2	-
3	-
4	-

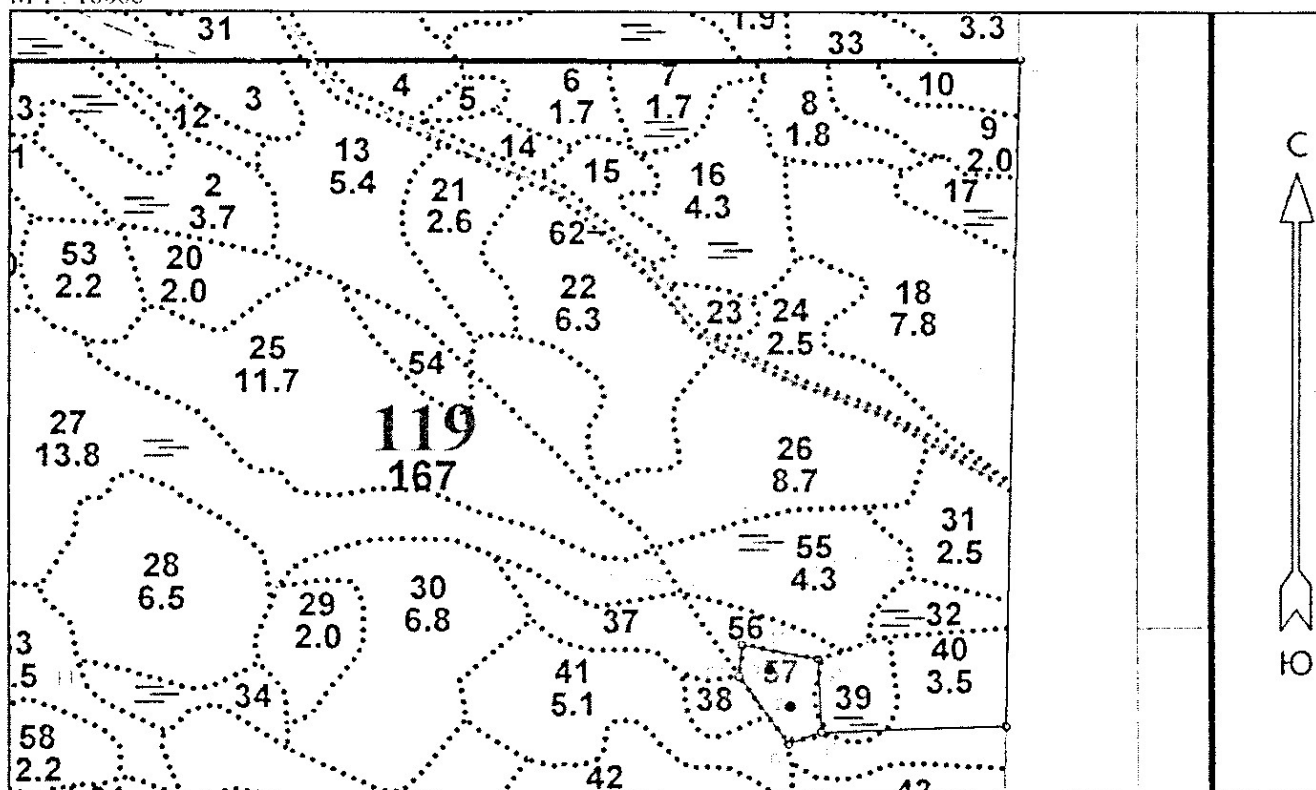
По насаждению: 5Е2Е2Ос1Б среднесвежеплодная категория состояния 3,06

Итого по насаждению	Суммы площадей сечений по категориям состояния, м2																количество деревьев по категориям состояния, шт	Материалы с дерева		
	1		2		3		4		5		5(а,б,в)			5(г,д,е)						
	Н	З	Н	З	Н	З	Н	З	Н	З	Н	З	О	Н	З	О				
	Н	З	Н	З	Н	З	Н	З	Н	З	Н	З	О	Н	З	О				
1	2	3	4	5	6	7	8	9	10	11	12	13	14	15	16	17	18	19	20	21
1	5	0	2	0	0	0	0	0	0	0	1	0	0	1	0	13	262,4	68,2		
2	12	0	3	0	0	0	2	0	0	0	0	0	0	1	0	4	244,1	31,8		
Среднее, м3/га	97,1		24,5		0,0		12,5				6,0	0	0	10,6		102,2	252,9	51,9	25	34
Итого, % от запаса по насаждению	38,4		9,7		0,0		4,9				2,4	0,0	0,0	4,2		40,4	100	51,9		

Абрис участка

Приозерское лесничество Кучеровское участковое лесничество кв 119 выд 57 площадь 1,1 га

M 1 : 10000



Условные обозначения

СРС	<input type="checkbox"/>	Без имени	<input type="checkbox"/>
Реласкопические площадки	<input checked="" type="checkbox"/>		

№ квартала	№ выдела	№ лесопатологического выдела	Размеры ленты (круговой площадки) перечёта					Координаты начала, конца и поворотных точек ленты перечёта / центров круговых площадок перечёта
			№ ленты (площадки)	Длина, м	Ширина, м	Радиус, м	Площадь, га	
119	57		1					60.424778 29.840396
119	57		2					60.424309 29.840991

Пространственное размещение лесопатологических выделов

(включается в Акт при выделении лесопатологических выделов, для указания пространственного расположения повреждённых и погибших насаждений)

Номера точек	Координаты		Длина, м
	Широта	Долгота	
0" - 1"	60.43225	29.84648	946
1" - 2"	60.42375	29.84615	253
2" - 3"	60.42368	29.84155	103

Исполнитель работ по проведению лесопатологического обследования:

Фамилия, имя и отчество (при наличии) Ганина ТВ

Подпись

Дата составления документа 29.10.2022

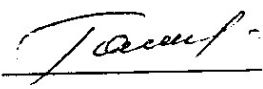
11

3" - 4"	60.42460	29.84147	106
4" - 5"	60.42479	29.83958	45
5" - 6"	60.42439	29.83950	117
6" - 2"	60.42353	29.84073	48

Исполнитель работ по проведению лесопатологического обследования:

Фамилия, имя и отчество (при наличии) Ганина ТВ

Подпись



Дата составления документа : 29.10.2022