

лесопатологического обследования № 14-22
 лесных насаждений Приозерское (лесничество)
Ленинградская область (Субъект Российской Федерации)

V

Участковое лесничество	Урочище (дача)	Квар-тал	Выдел	Пло-щадь выдела, га	Лесопатологи-ческий выдел	Площадь лесопатологическо-го выдела, га
Кучеровское		119	24	2,5		

2,5 ra.

отсутствует

ООО "Привус" договор аренды от 16.12.2008 № 2-2008-12-180-3

от 02.04.2009 № 47-78-01/003/2008-220

2. Инструментальное (детальное) обследование лесных насаждений.

2.1.	Лесничество	Приозерское
	Участковое лесничество	Кучеровское
	Урочище (дача)	-
Квартал	119	Выдел 24 Лесопатологический выдел

Наличие ограничений или особенностей участка, влияющих на назначение СОМ:

существует угроза возникновения очагов стволовых вредителей

(отметка о наличии ООПТ, ОЗУ, водоохранной зоны, радиоактивного загрязнения лесов, угрозы возникновения очагов вредных организмов или пожарной опасности в лесах)

2.2 Фактическая таксационная характеристика лесного насаждения соответствует Не соответствует
таксационному описанию (нужное подчеркнуть)

Причины несоответствия:

Неточность таксационных показателей при лесоустройстве. Несоответствие выявлено в ходе проведения лесопатологического обследования насаждений инструментальным способом

Ведомость насаждений с выявленными несоответствиями таксационным описаниям приведена в приложении 1 к Акту.

2.3.Состояние насаждений:

с нарушенной устойчивостью (средневзвешенная категория состояния 1,51-4,50).

с утраченной устойчивостью (средневзвешенная категория состояния более 4,51).

устойчивое (средневзвешенная категория состояния менее 1,50)

v

2.4. Причины ослабления, повреждения, средневзвешенная категория санитарного состояния насаждений
короед-типограф (343), бурелом прошлых лет (822), ветровал текущего года (881)

СКС-3,87

2.4.1Заселено (отработано) стволовыми вредителями

Вид вредителя	Порода	Встречаемость заселенных деревьев, % от запаса породы	Встречаемость отработанных деревьев, % от запаса породы	Степень заселения лесного насаждения (слабая, средняя, сильная)
короед-типограф (343)	Е	-	79,7	-

2.4.2. Повреждено огнем:

24.2. Повреждено огнем.									
Вид пожара	Порода	Состояние корневых лап		Состояние корневой шейки		Высушивание луба		Обугленность древесины более 1/3 высоты ствола	
		% поврежденных огнем корней	% деревьев с данным повреждением	Обугленность корневой шейки по окружности (1/4, 2/4, 3/4, более 3/4)	% деревьев с повреждением	по окружности (1/4, 2/4, 3/4, более 3/4)	% деревьев с повреждением	по окружности ствола (менее 1/2, более 1/2)	% деревьев с повреждением
на обследованном участке не обнаружено									

2.4.3. Поражено болезнями:

Болезнь/возбудитель	Порода	Встречаемость, % от запаса породы	Степень поражения лесного насаждения
на обследованном участке не обнаружено			

2.5. Выборке подлежит: 71,8 % деревьев (указывается общий % запаса деревьев, подлежащий рубке, от общего запаса насаждения)

в том числе:

без признаков ослабления (причины назначения)	_____ %
ослабленных (причины назначения)	_____ %
сильно ослабленных (причины назначения)	_____ %
усыхающих (причины назначения)	8,4 % деревья хвойных пород (п.42 приказа Минприроды России от 09.11.2020 № 912)
свежего сухостоя	_____ %
свежего ветровала	2,8 %
свежего бурелома	_____ %
старого сухостоя	55,0 %
старого ветровала	_____ %
старого бурелома	5,6 %

2.6. Полнота лесного насаждения после уборки деревьев, подлежащих рубке, составит 0,2

Критическая полнота для данной категории лесных насаждений и преобладающей породы

составляет 0,3

ЗАКЛЮЧЕНИЕ к инструментальному обследованию лесного участка.

С целью предотвращения негативных процессов, снижения ущерба от их воздействия назначено:

Участ- ковое лесни- чество	Урочи- ще	Квартал	Выдел	Площадь выдела, га	Лесопатологический выдел	Площадь лесопатологического выдела, га	Вид мероприятия	Площадь мероприятия	порода	Доля выбираемой древесины по запасу, %	рекомендуемый срок проведения мероприятий
Кучеро- вское		119	24	2,5			СРС	2,5	Е	71,8	2022-2024
									С	-	
									Б	-	
									Ос	-	
Итого								2,5		71,8	

В кв 119 выд 24 полнота в результате уборки подлежащих рубке деревьев станет ниже критической для данной категории защитных лесов. На данном участке назначается сплошная санитарная рубка.

Ведомость временной пробной площади и абрис лесного участка прилагаются (приложение 2 и 3 к Акту).

Материалы фотофиксации прилагаются (приложение 4 к Акту)

РЕКОМЕНДАЦИИ по проведению мероприятий, не относящихся к мероприятиям по предупреждению распространения вредных организмов.

Необходимо наблюдение за динамикой состояния древостоя на смежных участках. При обнаружении признаков нарушения устойчивости в смежных насаждениях - провести лесопатологическое обследование.

Дата проведения ЛПО 01.10.2022

Дата составления документа 29.10.2022

Исполнитель работ по проведению лесопатологического обследования:

Фамилия, имя, отчество (при наличии) Ганина Татьяна Валентиновна

Организация ИП Ганина Т.В.

Должность специалист-лесопатолог Подпись [Подпись]

Телефон 8-921-652-55-41

Ведомость лесных участков с выявленными несоответствиями таксационным описаниям

Субъект Российской Федерации

Ленинградская область

Лесничество (лесопарк)

Приозерское

Участковое лесничество

Кучеровское

Урочище(дача)

Год проведения лесосуровейки	Номер квартала	Номер выдела	Площадь выдела, га	Целевое назначения лесов	Категория защитных лесов	ОЗУ	Источники данных	Номер лесопатологического выдела	Площадь лесопатологического выдела, га	Таксационная характеристика									Заложено пробных площадок (репелско-ческих площадок)		
1	2	3	4	5	6	7	8	9	10	состав	порода	возраст, лет	средняя высота, м	средний диаметр, см	тип леса	плотота	бонитет	запас, куб. м/га	количество, шт.	общая площадь, га	
2014	119	24	2,5	защитные леса	ценные леса: запретные полосы лесов, расположенны е вдоль водных объектов	-	ТО	х	х	9Е1С	Е	120	24	24	чс	в2	0,6	3	271		
							Ф			9Е1С+Б+Ос	Е	120	25	30	чс	в2	0,5	3	217	4	-

Условные обозначения:

ТО-таксационные описания

Ф-фактическая характеристика лесного насаждения

Исполнитель работ по проведению лесопатологического обследования:

Фамилия, имя и отчество (при наличии)

Ганина Т.В.

Подпись



Дата составления документа

29.10.2022

2022

Результаты проведения лесопатологического обследования лесных насаждений за октябрь

Субъект Российской Федерации
Участковое лесничество

Кичерское
Ленинградская область

Лесничество (лесхоз)
Угрюм (дана)

Приозерское

Номер квартала	Номер участка	Площадь участка, га	Лесное насаждение, лесов	Категория защитных лесов	ОЗУ	Номер лесопатологического участка	Площадь лесопатологического участка, га	Таксационная характеристика лесного насаждения								Распределение запаса насаждения по категориям состояния деревьев, %												Причина осебняков, повреждения	Подсказка рубки, % от запаса		Наименование мероприятий																																																																																																																																																																																																																																																																																																																																																																																																																																																																																																																																																																																																																																																																																																																																																																																																																																																																																																																																																																																																																																																																																																															
								Состояние	Возраст	Средняя высота, м	Средняя ширина, м	Тип леса	Плотность	Вонзист	Запас, куб/га	Всего прироста				Средняя осебняков				Удаленность									Средняя сухостой	Средняя ветровал	Средняя сухостой	Средняя ветровал	Средняя сухостой	Средняя ветровал																																																																																																																																																																																																																																																																																																																																																																																																																																																																																																																																																																																																																																																																																																																																																																																																																																																																																																																																																																																																																																																																																																								
																Н	Р	Н	Р	Н	Р	Н	Р	Н	Р	Н	Р												Н	Р	Н	Р	Н	Р	Н	Р	Н	Р	Н	Р	Н	Р	Н	Р	Н	Р	Н	Р	Н	Р	Н	Р	Н	Р	Н	Р	Н	Р	Н	Р	Н	Р	Н	Р	Н	Р	Н	Р	Н	Р	Н	Р	Н	Р	Н	Р	Н	Р	Н	Р	Н	Р	Н	Р	Н	Р	Н	Р	Н	Р	Н	Р	Н	Р	Н	Р	Н	Р	Н	Р	Н	Р	Н	Р	Н	Р	Н	Р	Н	Р	Н	Р	Н	Р	Н	Р	Н	Р	Н	Р	Н	Р	Н	Р	Н	Р	Н	Р	Н	Р	Н	Р	Н	Р	Н	Р	Н	Р	Н	Р	Н	Р	Н	Р	Н	Р	Н	Р	Н	Р	Н	Р	Н	Р	Н	Р	Н	Р	Н	Р	Н	Р	Н	Р	Н	Р	Н	Р	Н	Р	Н	Р	Н	Р	Н	Р	Н	Р	Н	Р	Н	Р	Н	Р	Н	Р	Н	Р	Н	Р	Н	Р	Н	Р	Н	Р	Н	Р	Н	Р	Н	Р	Н	Р	Н	Р	Н	Р	Н	Р	Н	Р	Н	Р	Н	Р	Н	Р	Н	Р	Н	Р	Н	Р	Н	Р	Н	Р	Н	Р	Н	Р	Н	Р	Н	Р	Н	Р	Н	Р	Н	Р	Н	Р	Н	Р	Н	Р	Н	Р	Н	Р	Н	Р	Н	Р	Н	Р	Н	Р	Н	Р	Н	Р	Н	Р	Н	Р	Н	Р	Н	Р	Н	Р	Н	Р	Н	Р	Н	Р	Н	Р	Н	Р	Н	Р	Н	Р	Н	Р	Н	Р	Н	Р	Н	Р	Н	Р	Н	Р	Н	Р	Н	Р	Н	Р	Н	Р	Н	Р	Н	Р	Н	Р	Н	Р	Н	Р	Н	Р	Н	Р	Н	Р	Н	Р	Н	Р	Н	Р	Н	Р	Н	Р	Н	Р	Н	Р	Н	Р	Н	Р	Н	Р	Н	Р	Н	Р	Н	Р	Н	Р	Н	Р	Н	Р	Н	Р	Н	Р	Н	Р	Н	Р	Н	Р	Н	Р	Н	Р	Н	Р	Н	Р	Н	Р	Н	Р	Н	Р	Н	Р	Н	Р	Н	Р	Н	Р	Н	Р	Н	Р	Н	Р	Н	Р	Н	Р	Н	Р	Н	Р	Н	Р	Н	Р	Н	Р	Н	Р	Н	Р	Н	Р	Н	Р	Н	Р	Н	Р	Н	Р	Н	Р	Н	Р	Н	Р	Н	Р	Н	Р	Н	Р	Н	Р	Н	Р	Н	Р	Н	Р	Н	Р	Н	Р	Н	Р	Н	Р	Н	Р	Н	Р	Н	Р	Н	Р	Н	Р	Н	Р	Н	Р	Н	Р	Н	Р	Н	Р	Н	Р	Н	Р	Н	Р	Н	Р	Н	Р	Н	Р	Н	Р	Н	Р	Н	Р	Н	Р	Н	Р	Н	Р	Н	Р	Н	Р	Н	Р	Н	Р	Н	Р	Н	Р	Н	Р	Н	Р	Н	Р	Н	Р	Н	Р	Н	Р	Н	Р	Н	Р	Н	Р	Н	Р	Н	Р	Н	Р	Н	Р	Н	Р	Н	Р	Н	Р	Н	Р	Н	Р	Н	Р	Н	Р	Н	Р	Н	Р	Н	Р	Н	Р	Н	Р	Н	Р	Н	Р	Н	Р	Н	Р	Н	Р	Н	Р	Н	Р	Н	Р	Н	Р	Н	Р	Н	Р	Н	Р	Н	Р	Н	Р	Н	Р	Н	Р	Н	Р	Н	Р	Н	Р	Н	Р	Н	Р	Н	Р	Н	Р	Н	Р	Н	Р	Н	Р	Н	Р	Н	Р	Н	Р	Н	Р	Н	Р	Н	Р	Н	Р	Н	Р	Н	Р	Н	Р	Н	Р	Н	Р	Н	Р	Н	Р	Н	Р	Н	Р	Н	Р	Н	Р	Н	Р	Н	Р	Н	Р	Н	Р	Н	Р	Н	Р	Н	Р	Н	Р	Н	Р	Н	Р	Н	Р	Н	Р	Н	Р	Н	Р	Н	Р	Н	Р	Н	Р	Н	Р	Н	Р	Н	Р	Н	Р	Н	Р	Н	Р	Н	Р	Н	Р	Н	Р	Н	Р	Н	Р	Н	Р	Н	Р	Н	Р	Н	Р	Н	Р	Н	Р	Н	Р	Н	Р	Н	Р	Н	Р	Н	Р	Н	Р	Н	Р	Н	Р	Н	Р	Н	Р	Н	Р	Н	Р	Н	Р	Н	Р	Н	Р	Н	Р	Н	Р	Н	Р	Н	Р	Н	Р	Н	Р	Н	Р	Н	Р	Н	Р	Н	Р	Н	Р	Н	Р	Н	Р	Н	Р	Н	Р	Н	Р	Н	Р	Н	Р	Н	Р	Н	Р	Н	Р	Н	Р	Н	Р	Н	Р	Н	Р	Н	Р	Н	Р	Н	Р	Н	Р	Н	Р	Н	Р	Н	Р	Н	Р	Н	Р	Н	Р	Н	Р	Н	Р	Н	Р	Н	Р	Н	Р	Н	Р	Н	Р	Н	Р	Н	Р	Н	Р	Н	Р	Н	Р	Н	Р	Н	Р	Н	Р	Н	Р	Н	Р	Н	Р	Н	Р	Н	Р	Н	Р	Н	Р	Н	Р	Н	Р	Н	Р	Н	Р	Н	Р	Н	Р	Н	Р	Н	Р	Н	Р	Н	Р	Н	Р	Н	Р	Н	Р	Н	Р	Н	Р	Н	Р	Н	Р	Н	Р	Н	Р	Н	Р	Н	Р	Н	Р	Н	Р	Н	Р	Н	Р	Н	Р	Н	Р	Н	Р	Н	Р	Н	Р	Н	Р	Н	Р	Н	Р	Н	Р	Н	Р	Н	Р	Н	Р	Н	Р	Н	Р	Н	Р	Н	Р	Н	Р	Н	Р	Н	Р	Н	Р	Н	Р	Н	Р	Н	Р	Н	Р	Н	Р	Н	Р	Н	Р	Н	Р	Н	Р	Н	Р	Н	Р	Н	Р	Н	Р	Н	Р	Н	Р	Н	Р	Н	Р	Н	Р	Н	Р	Н	Р	Н	Р	Н	Р	Н	Р	Н	Р	Н	Р	Н	Р	Н	Р	Н	Р	Н	Р	Н	Р	Н	Р	Н	Р	Н	Р	Н	Р	Н	Р	Н	Р	Н	Р	Н	Р	Н	Р	Н	Р	Н	Р	Н	Р	Н	Р	Н	Р	Н	Р	Н	Р	Н	Р	Н	Р	Н	Р	Н	Р	Н	Р	Н	Р	Н	Р	Н	Р	Н	Р	Н	Р	Н	Р	Н	Р	Н	Р	Н	Р	Н	Р	Н	Р	Н	Р	Н	Р	Н	Р	Н	Р	Н	Р	Н	Р	Н	Р	Н	Р	Н	Р	Н	Р	Н	Р

* - таксационные показатели, за соответствующим таксационным описанием. Несоответствие выделено в ходе выполнения ЛПО настраиваемым способом.

Н - Ареалы не подлежат рубке; Р - Ареалы подлежат рубке

Исполнитель работ по проведению лесопатологического обследования:

Фамилия, имя и отчество (при наличии)

Дата составления документа:

Генерал Т.В.

Подпись

Т.В. Генерал

29.10.2022

Приложение 2
к акту лесопатологического обследования
утвержденному Приказом Минприроды России от 09.11.2020 № 910

Временная пробная площадь № 1

1.1 Субъект Российской Федерации Ленинградская область
Лесничество (лесопарк) Приозерское
Участковое лесничество Кучеровское
Урочище (дача) -
Квартал 119 Выдел 24 Площадь выдела 2,5 га

Лесопатологический выдел - Площадь лесопатологического выдела - га

1.2 Метод перече́та: сплошной, ленты пере́чета, круговые площадки постоянного радиуса,
реласкопические площадки (нужное подчеркнуть)

Количество лент/площадок 4 Размеры площадок (длина x ширина/радиус) -

Размер временной пробной площади: - га

1.3 Фактическая таксационная характеристика насаждения:

состав 9Е1С+Б+Ос; возраст 120 лет; тип леса чс/в2

полнота 0,5 бонитет 3; запас на га 217

возобновление 10Е 2,8 тыс шт/га 1,0-2,0 м

1.4 Номер очага вредных организмов -

Тип очага вредных организмов: эпизодический, хронический (нужное подчеркнуть)

Фаза развития очага вредных организмов: начальная, нарастания численности, собственно вспышка,
кризис (нужное подчеркнуть)

1.5 Причина ослабления, повреждения насаждения и время:

короед-типограф (343), бурелом прошлых лет (822), ветровал текущего года (881)

Состояние насаждения: усыхающее лесное насаждение с нарушенной устойчивостью

Средневзвешенная категория состояния насаждения: 3,87

1.6 Назначенное мероприятие: сплошная рубка санитарная

Исполнитель работ по проведению лесопатологического обследования:

Фамилия, имя и отчество (при наличии) Ганина Т.В.

Подпись



Дата составления документа

29.10.2022

Ведомость перече́та деревьёв
(для перече́та круговыми реласкопическими площадками)
средне́взвешенная катего́рия состоя́ния 4,16 кв

Порода		Ель																среднезвешенная категория состояния				4,16		кв		119		выд		24	
№ реласкопической площадки	Суммы площадей сечений по категориям состояния, м2																количество деревьев до категории состояния, шт	модельные деревья													
	1		2		3		4		5		5(а,б,в)			5(г,д,е)																	
	Н	З	Н	З	Н	З	Н	З	Н	З	Н	З	О	Н	З	О															
1	2	3	4	5	6	7	8	9	10	11	12	13	14	15	16	17	18	19,0	20	21											
1	0		1		0		0				0	0	2	0		16	234,1	94,7	25	30											
2	5		3		0		4				0	0	0	0		8	246,4	60,0	25	28											
3	3		0		0		0				0	0	0	0		5	95,0	62,5	24	30											
4	1		0		0		2				0	0	0	0		14	209,4	94,1	25	30											
Средне	27,5		12,2		0,0		18,3				0,0	0,0	6,1	0,0		131,3	195,4	79,7	25	30											
Итого, % от зап по породе	14,0		6,3		0,0		9,4				0,0	0,0	3,1	0,0		67,2	100	79,7													

Причины назначения в рубку деревьев 4 категории состояния:

1	-
2	-
3	-
4	деревья хвойных пород, в состоянии - Отработано (п.42 приказа Минприроды России от 09.11.2020 № 912)

Порода		сосна																средневегшняя категория состояния																1,33	
№ реласкопической площадки	Суммы площадей сечений по категориям состояния, м2																		количество деревьев по категориям состояния, шт	модельные деревья															
	1		2		3		4		5		5(а,б,в)			5(г,д,е)																					
	Н	З	Н	З	Н	З	Н	З	Н	З	Н	З	О	Н	З	О																			
1	2	3	4	5	6	7	8	9	10	11	12	13	14	15	16	17	18	19	20	21															
1	1		0		0		0				0	0		0		0	10,8	0,0	24	26															
2	0		0		0		0				0	0		0		0	0,0	0,0	0	0															
3	1		2		0		0				0	0		0		0	30,0	0,0	22	24															
4	2		0		0		0				0	0		0		0	22,4	0,0	25	36															
Средне																																			
е, м3/га	10,7		5,3		0,0		0,0				0,0	0,0		0,0		0,0	16,0	0,0	24	28															
Итого, % от зап по породе	66,7		33,3		0,0		0,0				0,0	0,0		0,0		0,0	100	0,0																	

Причины назначения в рубку деревьев 1-4 категории состояния:

1	-
2	-
3	-
4	-

Порода		БЕРЕЗА														средневызрелая категория состояния														2,00	
№ рельефической площадки	Суммы площадей сечений по категориям состояния, м2																Количество о деревьев по категориям состояния, шт	Модельные деревья													
	1		2		3		4		5		5(а,б,в)			5(г,д,е)																	
	Н	З	Н	З	Н	З	Н	З	Н	З	Н	З	О	Н	З	О															
1	2	3	4	5	6	7	8	9	10	11	12	13	14	15	16	17	18	19,0	20	21											
1	0		0		0		0				0	0		0		0	0,0	0,0	0	0											
2	0		1		0		0				0	0		0		0	10,0	0,0	22	22											
3	0		0		0		0				0	0		0		0	0,0	0,0	0	0											
4	0		0		0		0				0	0		0		0	0,0	0,0	0	0											
Среднее, м3/га	0,0		2,5		0,0		0,0				0,0	0,0		0,0		0,0	2,5	0,0	22	22											
Итого, % от зап по породе	0,0		100,0		0,0		0,0				0,0	0,0		0,0		0,0	100	0,0													

Причины назначения в рубку деревьев 1-4 категории состояния:

1	-
2	-
3	-
4	-

Порода		осина														средневызрелая категория состояния										1,00	
№ рельефической площадки	Суммы площадей сечений по категориям состояния, м2																Количество деревьев по категориям состояния, шт	Модельные деревья									
	1		2		3		4		5		5(а,б,в)			5(г,д,е)													
	Н	З	Н	З	Н	З	Н	З	Н	З	Н	З	О	Н	З	О											
1	2	3	4	5	6	7	8	9	10	11	12	13	14	15	16	17	18	19,0	20	21							
1	0		0		0		0				0	0		0		0	0,0	0,0	0	0							
2	0		0		0		0				0	0		0		0	0,0	0,0	0	0							
3	0		0		0		0				0	0		0		0	0,0	0,0	0	0							
4	1		0		0		0				0	0		0		0	11,6	0,0	26	36							
Среднее, м3/га	2,9		0,0		0,0		0,0				0,0	0,0		0,0		0,0	2,9	0,0	26	36							
Итого, % от запаса по породе	100,0		0,0		0,0		0,0				0,0	0,0		0,0		0,0	100	0,0									

Причины назначения в рубку деревьев 1-4 категории состояния:

1	-
2	-
3	-
4	-

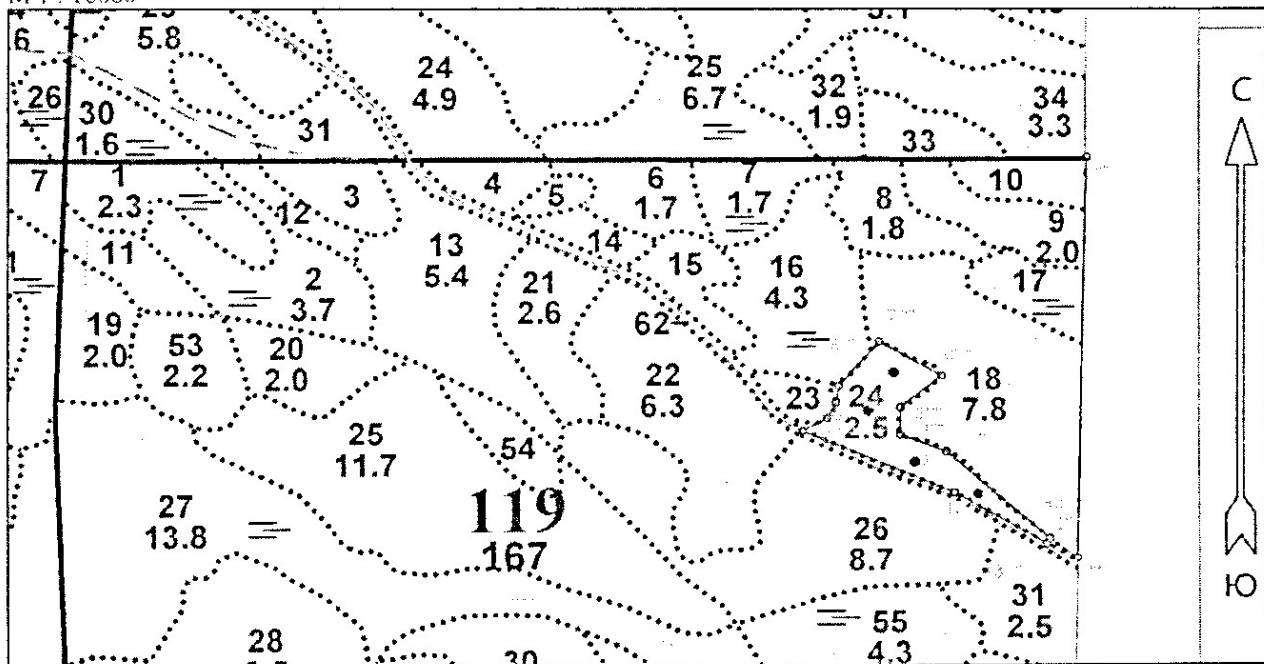
По насаждению: 9Е1С+Б+Ос средневзвешенная категория состояния 3,87

Итого по насаждению		Суммы площадей сечений по категориям состояния, м2																Количество о деревцах по категориям состояния				Модельные деревья	
		1		2		3		4		5		5(а,б,в)			5(г,д,е)								
		Н	З	Н	З	Н	З	Н	З	Н	З	Н	З	О	Н	З	О	куб.м	шт.	высота, м	диаметр, см		
		1	2	3	4	5	6	7	8	9	10	11	12	13	14	15	16	17	18	19.0	20	21	
1	1	0	1	0	0	0	0	0	0	0	0	0	0	2	0	0	16	244,9	90,0				
2	5	0	4	0	0	0	0	4	0	0	0	0	0	0	0	0	8	256,4	57,1				
3	4	0	2	0	0	0	0	0	0	0	0	0	0	0	0	0	5	125,0	45,5				
4	4	0	0	0	0	0	0	2	0	0	0	0	0	0	0	0	14	243,4	80,0				
Средне	41,1		20,0		0,0		18,3					0	0	6,1	0,0		131,3	216,8	71,8	25	30		
Итого, % от запаса по насаждению	19,0		9,2		0,0		8,4					0,0	0,0	2,8	0,0		60,6	100	71,8				

Абрис участка

Приозерское лесничество Кучеровское участковое лесничество кв 119 выд 24 площадь 2,5 га

М 1: 10000



Условные обозначения

СРС	<input type="checkbox"/>	Без имени	<input type="checkbox"/>
Реласкопические площадки	<input checked="" type="checkbox"/>		

№ квартала	№ выдела	№ лесопатологического выдела	Размеры ленты (круговой площадки) перече́та				Координаты начала, конца и поворотных точек лент перече́та / центров круговых площадок перече́та	
			№ ленты (площадки)	Длина, м	Ширина, м	Радиус, м		
119	24		1				60,429571	29,841635
119	24		2				60,429088	29,840754
119	24		3				60,428467	29,842188
119	24		4				60,428102	29,843806

Пространственное размещение лесопатологических выделов

(включается в Акт при выделении лесопатологических выделов, для указания пространственного расположения повреждённых и погибших насаждений)

Номера точек	Координаты		Длина, м
	Широта	Долгота	
0'''' - 1''''	60.43225	29.84648	597
1'''' - 2''''	60.42688	29.84625	49
2'''' - 3''''	60.42715	29.84553	196

Исполнитель работ по проведению лесопатологического обследования:

Фамилия, имя и отчество (при наличии) Ганина ТВ

Подпись

Ганина ТВ

Дата составления документа 29.10.2022

3 ^{лес} - 4 ^{лес}	60.42832	29.84286	70
4 ^{лес} - 5 ^{лес}	60.42854	29.84166	41
5 ^{лес} - 6 ^{лес}	60.42891	29.84166	75
6 ^{лес} - 7 ^{лес}	60.42932	29.84274	103
7 ^{лес} - 8 ^{лес}	60.42978	29.84111	88
8 ^{лес} - 9 ^{лес}	60.42919	29.84006	25
9 ^{лес} - 10 ^{лес}	60.42897	29.84000	26
10 ^{лес} - 11 ^{лес}	60.42877	29.83977	40
11 ^{лес} - 12 ^{лес}	60.42860	29.83914	235
12 ^{лес} - 13 ^{лес}	60.42777	29.84307	153
13 ^{лес} - 14 ^{лес}	60.42708	29.84546	9

Исполнитель работ по проведению лесопатологического обследования:

Фамилия, имя и отчество (при наличии) Ганина ТВ

Подпись

Ганина ТВ

Дата составления документа . 29.10.2022