

Прошу заверить и утвердить: председателя комитета - на записи
депутата комитета, должность лесного комитета
комитета по земельным ресурсам

фамилия, имя, отчество (при наличии)

А.А. Воинов _____
дата

07.11.2022

Акт

лесопатологического обследования № 13-22
лесных насаждений Приозерское (лесничество)
Ленинградская область (Субъект Российской Федерации)

Способ лесопатологического обследования :

1. Визуальный
2. Инструментальный

V

Место проведения

Участковое лесничество	Урочище (дача)	Квар-тал	Выдел	Площадь выдела, га	Лесопатологический выдел	Площадь лесопатологического выдела, га
Кучеровское		119	23	0,6	23.1	0,3

Лесопатологическое обследование проведено на общей площади

0,3 га.

Кадастровый номер участка:

отсутствует

Документ о праве пользования :

ООО "Привус" договор аренды от 16.12.2008 № 2-2008-12-180-3

Дата, номер регистрации права

от 02.04.2009 № 47-78-01/003/2008-220

2. Инструментальное (детальное) обследование лесных насаждений.

2.1.	Лесничество	Приозерское
	Участковое лесничество	Кучеровское
	Урочище (дача)	-
Квартал	119	Выдел
		23
		Лесопатологический выдел
		23.1

Наличие ограничений или особенностей участка, влияющих на назначение СОМ:

существует угроза возникновения очагов стволовых вредителей

(отметка о наличии ООПТ, ОЗУ, водоохранной зоны, радиоактивного загрязнения лесов, угрозы возникновения очагов вредных организмов или пожарной опасности в лесах)

2.2 Фактическая таксационная характеристика лесного насаждения соответствует Не соответствует
 таксационному описанию (нужное подчеркнуть)
 Причины несоответствия:

Неточность таксационных показателей при лесоустройстве. Несоответствие выявлено в ходе проведения лесопатологического обследования насаждений инструментальным способом

Ведомость насаждений с выявленными несоответствиями таксационным описаниям приведена в приложении 1 к Акту.

2.3.Состояние насаждений:

с нарушенной устойчивостью (средневзвешенная категория состояния 1,51-4,50).

с утраченной устойчивостью (средневзвешенная категория состояния более 4,51).

устойчивое (средневзвешенная категория состояния менее 1,50)

v

2.4. Причины ослабления, повреждения, средневзвешенная категория санитарного состояния насаждений

Короед-типограф (343), бурелом текущего года (882)

СКС-3,41

2.4.1 Заселено (отработано) стволовыми вредителями

Вид вредителя	Порода	Встречаемость заселенных деревьев, % от запаса породы	Встречаемость отработанных деревьев, % от запаса породы	Степень заселения лесного насаждения (слабая, средняя, сильная)
короед-типограф (343)	Е	-	76,4	-

2.4.2. Повреждено огнем:

Вид пожара	Порода	Состояние корневых лап		Состояние корневой шейки		Высушивание луба		Обугленность древесины более 1/3 высоты ствола	
		% поврежд енных огнем корней	% деревьев с даным поврежд ением	Обуглен ность корне- вой шейки по окружнос ти(1/4,2/ 4,3/4, более 3/4)	%деревьев с повреждени ем	по окружност и (1/4,2/4,3/ 4, более 3/4)	% деревьев с поврежде нием	по окружности ствола (менее 1/2, более 1/2)	%деревьев с повреждени ем
на обследованном участке не обнаружено									

2.4.3. Поражено болезнями:

Болезнь/возбудитель	Порода	Встречаемость, % от запаса породы	Степень поражения лесного насаждения
на обследованном участке не обнаружено			

2.5. Выборке подлежит: 61,3 % деревьев (указывается общий % запаса деревьев, подлежащий рубке, от общего запаса насаждения)

в том числе:

без признаков ослабления	_____ %
(причины назначения)	_____
ослабленных	_____ %
(причины назначения)	_____
сильно ослабленных	_____ %
(причины назначения)	_____
усыхающих	26,3 %
(причины назначения)	деревья хвойных пород (п.42 приказа Минприроды России от 09.11.2020 № 912)
свежего сухостоя	_____ %
свежего ветровала	_____ %
свежего бурелома	3,9 %
старого сухостоя	31,1 %
старого ветровала	_____ %
старого бурелома	_____ %

2.6. Полнота лесного насаждения после уборки деревьев, подлежащих рубке, составит

0,2

Критическая полнота для данной категории лесных насаждений и преобладающей породы

составляет

0,3

ЗАКЛЮЧЕНИЕ к инструментальному обследованию лесного участка.

С целью предотвращения негативных процессов, снижения ущерба от их воздействия назначено:

Участ- ковое лесни- чество	Урочи- ще	Квартал	Выдел	Площадь выдела, га	Лесопатологический выдел	Площадь лесопатологического выдела, га	Вид мероприятия	Площадь мероприятия	порода	Доля выбираемой древесины по запасу, %	рекомендуемый срок проведения мероприятий
Кучеровское		119	23	0,6	23.1	0,3	СРС	0,3	Е	57,4	2022-2024
									Ос	2,5	
									Б	1,4	
Итого								0,3		61,3	

В кв 119 выд 23.1 полнота в результате уборки подлежащих рубке деревьев станет ниже критической для данной категории защитных лесов. На данном участке назначается сплошная санитарная рубка.

Ведомость временной пробной площади и абрис лесного участка прилагаются (приложение 2 и 3 к Акту).

Материалы фотофиксации прилагаются (приложение 4 к Акту)

РЕКОМЕНДАЦИИ по проведению мероприятий, не относящихся к мероприятиям по предупреждению распространения вредных организмов.

Необходимо наблюдение за динамикой состояния древостоя на смежных участках. При обнаружении признаков нарушения устойчивости в смежных насаждениях- провести лесопатологическое обследование.

Дата проведения ЛПО

01.10.2022

Дата составления документа

29.10.2022

Исполнитель работ по проведению лесопатологического обследования:

Фамилия, имя, отчество (при наличии)

Ганина Татьяна Валентиновна

Организация

ИП Ганина Т.В.

Должность

специалист-лесопатолог

Подпись

Т.В. Ганина

Телефон

8-921-652-55-41

Ведомость лесных участков с выявленными несоответствиями таксационным описаниям

Субъект Российской Федерации

Ленинградская область

Лесничество (лесопарк)

Приозерское

Участковое лесничество

Кучеровское

Урочище(дача)

Год проведения лесосурейства	Номер квартала	Номер выдела	Площадь выдела, га	Целевое назначение лесов	Категория защитных лесов	ОЗУ	Источники данных	Номер лесопатологического выдела	Площадь лесопатологического выдела, га	Таксационная характеристика									Заложено пробных площадей (реласкопических площадок)	
										состав	порода	возраст, лет	средняя высота, м	средний диаметр, см	тип леса	полнота	бонитет	запас, куб. м/га	количество, шт.	общая площадь, га
1	2	3	4	5	6	7	8	9	10	11	12	13	14	15	16	17	18	19	20	21
2014	119	23	0,6	защитные леса	ценные леса: запретные полосы лесов, расположенные вдоль водных объектов		ТО	x	x	3Б3Ос4Е	Б	85	24	24	чс	в2	0,7	2	244	
							Ф	23.1	0,3	8Е2Ос+Б	Е	100	26	32	чс	в2	0,6	2	306	0,3

Условные обозначения:

ТО-таксационные описания

Ф-фактическая характеристика лесного насаждения

Исполнитель работ по проведению лесопатологического обследования:

Фамилия, имя и отчество (при наличии)

Ганина Т.В.

Подпись

Дата составления документа

29.10.2022



Результаты проведения лесопатологического обследования лесных насаждений за октябрь

2022

Участковое лесничество
Субъект Российской Федерации

Ленинградская область

Лесничество (лесопарк)

Приозерское

[illegible]

на соответствующее техническому описанию. Ответственные за выполнение ЛПО инструментальным способом.

Н - изделия из подделок рубке; Р - изделия подделок рубке

Инициатива работ по проведению лексикологического обследования:

Фактически, имея в отечестве (при наличии)

Гакнвн Т.В.

Подпись

Дата составления документа:

Twelve

29, 10, 1922

Приложение 2
к акту лесопатологического обследования
утвержденному Приказом Минприроды России от 09.11.2020 № 910

Временная пробная площадь № 1

1.1 Субъект Российской Федерации Ленинградская область

Лесничество (лесопарк) Приозерское

Участковое лесничество Кучеровское

Урочище(дача)

Квартал 119 Выдел 23 Площадь выдела 0,6 га

Лесопатологический выдел 23.1 Площадь лесопатологического выдела 0,3 га

1.2 Метод перече́та: сплошной, ленты пере́чета, круговые площадки постоянного радиуса,
реласкопические площадки (нужное подчеркнуть)

Количество лент/площадок 1 Размеры площадок (длина x ширина/радиус) -

Размер временной пробной площади: 0,3 га

1.3 Фактическая таксационная характеристика насаждения :

состав 8Е2Ос+Б ; возраст 100 лет; тип леса чс/в2

полнота 0,6 бонитет 2 ; запас на га 306

возобновление отсутствует

1.4 Номер очага вредных организмов

Тип очага вредных организмов: эпизодический, хронический(нужное подчеркнуть)

Фаза развития очага вредных организмов: начальная, нарастания численности, собственно вспышка,
кризис (нужное подчеркнуть)

1.5 Причина ослабления, повреждения насаждения и время :

Короед-типограф (343), бурелом текущего года (882)

Состояние насаждения: сильно ослабленное лесное насаждение с нарушенной устойчивостью

Средневзвешенная категория состояния насаждения: 3,41

1.6 Назначенное мероприятие: сплошная рубка санитарная

Исполнитель работ по проведению лесопатологического обследования :

Фамилия, имя и отчество (при наличии) Ганина Т.В.

Подпись Ганина Т.В.

Дата составления документа

29.10.2022

ВЕДОМОСТЬ ПЕРЕЧЕТА ДЕРЕВЬЕВ (для сплошного, ленточного и перечета на круговых площадках постоянного радиуса)

Кучеровское

квартал 119

выдел

23.1

площадь перечета

0,30

Порода		ЕЛЬ		Средневзвешенная категория состояния														3,79	
Ступени толщины, см	Количество деревьев по категориям состояния, шт.																Всего		в т.ч. подлежит рубке,%
	I		II		III		IV		V		V(а,б,в)			V(г,д,е)			шт / куб.м		
	н	з	н	з	н	з	н	з	н	з	н	з	о	н	з	о			
г	2	3	4	5	6	7	8	9	10	11	12	13	14	15	16	17	18	19	
20							1						0			3	4 / 1,440	100,0	
24	5						5						0			4	14 / 7,560	64,3	
28	3		1				4						0			6	14 / 11,060	71,4	
32	2		2				5						0			7	16 / 16,960	75,0	
36	1		1				8						0			2	12 / 16,440	83,3	
40	1		1				1						0			6	9 / 15,660	77,8	
Итого, шт	12		5		0		24						0			28	69 / 69,1	75,4	
Итого, куб.м	10,3		6,0		0,0		24,2						0,0			28,6	69,1	52,8	
Итого, % от запаса по породе	14,9		8,7		0,0		35,1						0,0			41,3	100,0	76,4	

Причины назначения в рубку деревьев категорий состояния:

- 1 _____ -
- 2 _____ -
- 3 _____ -
- 4 _____ деревья хвойных пород, состояние - Отработано(п.42 приказа Минприроды России от 09.11.2020 № 912)

Порода		БЕРЕЗА		Средневзвешенная категория состояния														2,25		всего деревьев по ст. толщины	
Ступени толщины,см	Количество деревьев по категориям состояния, шт.																шт / куб.м	в т.ч. подлежит рубке, %			
	I		II		III		IV		V		V(а,б,в)			V(г,д,е)							
	Н	З	Н	З	Н	З	Н	З	Н	З	Н	З	О	Н	З	О					
1	2	3	4	5	6	7	8	9	10	11	12	13	14	15	16	17	18	19			
24	1										0			0			1 / 0,52	0,0			
32	1										0			0			1 / 0,98	0,0			
36	1										1			0			2 / 2,52	50,0			
Итого, шт	3		0		0		0				1			0			4 / 4,0	25,0			
Итого, куб.м	2,8		0,0		0,0		0,0				1,3			0,0			4,0	1,3			
Итого, % от запаса по породе	68,7		0,0		0,0		0,0				31,3			0,0			100,0	31,3			

Причины назначения в рубку деревьев категорий состояния: нет

- 1 _____ -
- 2 _____ -
- 3 _____ -
- 4 _____ -

Порода		ОСИНА		Средневзвешенная категория состояния														1,9		
Ступени толщины, см	Количество деревьев по категориям состояния, шт.																Всего		в т.ч. подлежит рубке,%	
	I		II		III		IV		V		V(а,б,в)			V(г,д,е)			шт	/ куб.м		
	НЗ	З	НЗ	З	НЗ	З	НЗ	З	НЗ	З	НЗ	З	О	НЗ	З	О				
32	1										0			0			1	/	0,98	0,0
40	1		1								0			0			2	/	3,18	0,0
44	2		2								0			0			4	/	7,72	0,0
48	1		1								1			0			3	/	6,9	33,3
Итого, шт	5		4		0		0				1			0		0	10	/	18,8	10,0
Итого, куб.м	8,7		7,8		0,0		0,0				2,3			0,0			18,8		2,3	
Итого, % от запаса по породе	46,5		41,3		0,0		0,0				12,2			0,0			100,0		12,2	

Причины назначения в рубку деревьев категорий состояния: нет

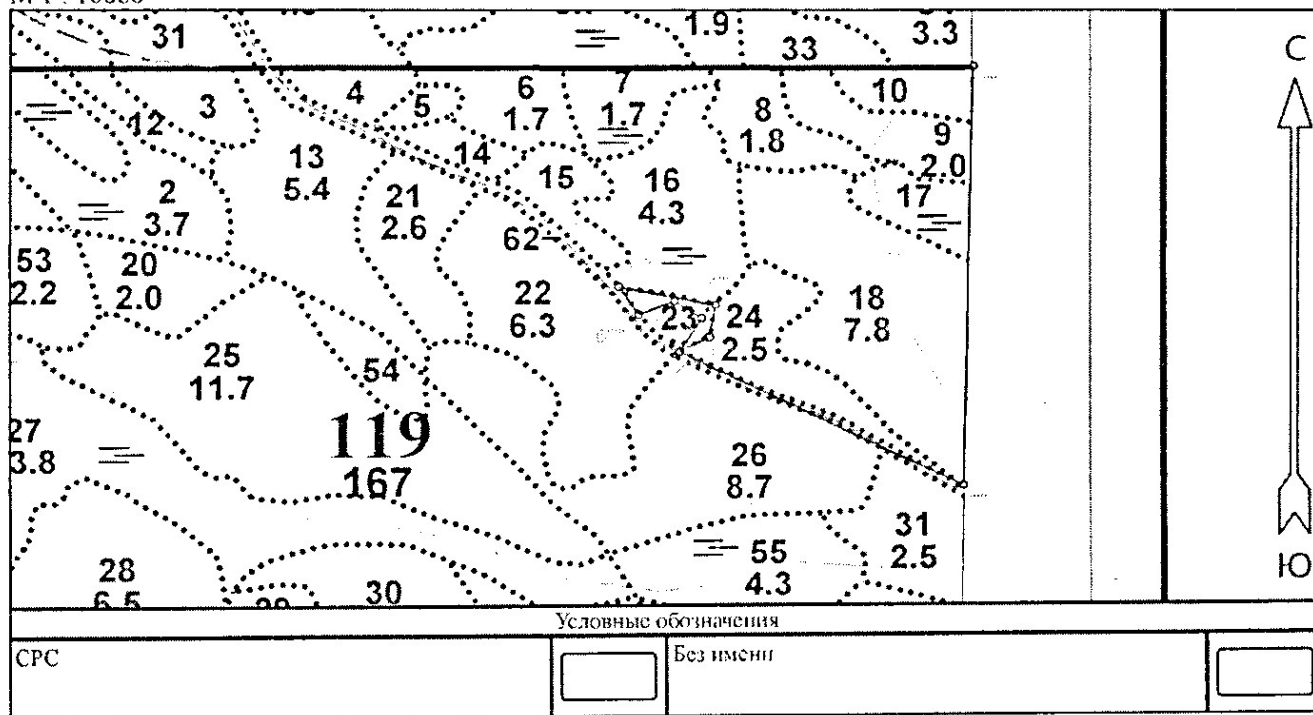
1	-
2	-
3	-
4	-

По насаждению		8Е2Ос+Б															Средневзвешенная категория состояния			3,41			Всего		
Ступени толщины,см	I		II		III		IV		V		V(а,б,в)			V(г,д,е)			шт / куб.м	в т.ч. подлежит рубке,%							
	Н	З	Н	З	Н	З	Н	З	Н	З	Н	З	О	Н	З	О									
20	0	0	0	0	0	0	1	0	0	0	0	0	0	0	0	3	4 / 1,440	100,0							
24	6	0	0	0	0	0	5	0	0	0	0	0	0	0	0	4	15 / 8,080	60,0							
28	3	0	1	0	0	0	4	0	0	0	0	0	0	0	0	6	14 / 11,060	71,4							
32	4	0	2	0	0	0	5	0	0	0	0	0	0	0	0	7	18 / 18,920	66,7							
36	2	0	1	0	0	0	8	0	0	0	1	0	0	0	0	2	14 / 18,960	78,6							
40	2	0	2	0	0	0	1	0	0	0	0	0	0	0	0	6	17 / 18,840	41,2							
44	2	0	2	0	0	0	0	0	0	0	0	0	0	0	0	0	4 / 7,720	0,0							
48	1	0	1	0	0	0	0	0	0	0	1	0	0	0	0	0	4 / 6,900	25,0							
итого, шт	20	0	9	0	0	0	24	0	0	0	2	0	0	0	0	28	83	91,9	100,0						
итого кубм	21,8	0,0	13,8	0,0	0,0	0,0	24,2	0,0	0,0	0,0	3,6	0,0	0,0	0,0	0,0	28,6	91,9	56,4							
Итого, % от запаса по насаждению	23,7		15,0		0,0		26,3	0,0			3,9	0,0	0,0	0,0	0,0	31,1	100	61,3							

Абрис участка

Приозерское лесничество Кучеровское участковое лесничество кв 119 выд 23.1 площадь 0,3 га

М 1 : 10000



№ квартала	№ выдела	№ лесопатологического выдела	Размеры ленты (круговой площади) перечёта					Координаты начала, конца и поворотных точек ленты / перечёта / центров круговых площадей перечёта
			№ ленты (площади)	Длина, м	Ширина, м	Радиус, м	Площадь, га	
119	23	23.1	сплошной передел				0,3	

Пространственное размещение лесопатологических выделов

(включается в Акт при выделении лесопатологических выделов, для указания пространственного расположения повреждённых и погибших насаждений)

Номера точек	Координаты		Длина, м
	Широта	Долгота	
0'''' - 1''''	60.43225	29.84648	597
1'''' - 2''''	60.42688	29.84625	435
2'''' - 3''''	60.42861	29.83915	46
3'''' - 4''''	60.42879	29.83991	45
4'''' - 5''''	60.42919	29.84006	136
5'''' - 6''''	60.42943	29.83764	48
6'''' - 7''''	60.42907	29.83813	53
7'''' - 8''''	60.42924	29.83903	44
8'''' - 2''''	60.42903	29.83971	57

Исполнитель работ по проведению лесопатологического обследования:

Фамилия, имя и отчество (при наличии) Ганина ТВ

Подпись

Ганина ТВ

Дата составления документа 29.10.2022