

УТВЕРЖДАЮ:  
*Первый заместитель председателя комитета  
наземного департамента лесного хозяйства  
г. Ленинград по управлению ресурсами  
лесного фонда* должность *главный  
инженер*  
Н. Н. Волгуе  
фамилия, имя и отчество (при наличии)  
21.10.2022  
дата

Акт  
лесопатологического обследования № 017-КР-37-22/47

лесных насаждений Лужского (лесничество)  
Ленинградской области (субъект Российской Федерации)

Способ лесопатологического обследования:

1. Визуальный

☐

2. Инструментальный

☒

Место проведения

Участковое лесничество	Урочище (дача)	Квартал	Выдел	Площадь выдела, га	Лесопатологи- ческий выдел	Площадь лесопатологи- ческого выдела, га
Черменецкое	-	87	34	4,00		

Лесопатологическое обследование проведено на общей площади 4,00 га.

Кадастровый номер участка:

47:29:0787001:1133

(для участков, предоставленных в постоянное (бессрочное) пользование, аренду)

Документ о праве пользования :

Свидетельство о государственной регистрации права от 15.12.2014г №47-АВ 165354, рекреационное

(тип документа о праве пользования, дата, номер, вид разрешенного использования лесов)

## 2. Инструментальное (детальное) обследование лесных насаждений.

(раздел включается в акт в случае проведения лесопатологического обследования инструментальным способом)

2.1. Лесничество \_\_\_\_\_ Лужское  
 Участковое лесничество \_\_\_\_\_ Черемнецкое  
 Урочище (дача) \_\_\_\_\_  
 Квартал \_\_\_\_\_ 87 \_\_\_\_\_ Выдел \_\_\_\_\_ 34 \_\_\_\_\_ Лесопатологический выдел \_\_\_\_\_

Наличие ограничений или особенностей участка, влияющих на назначение СОМ:

ОЗУ: Участки вокруг населенных пунктов, ООПТ: ландшафтный заказник Черемнецкий

(отметка о наличии ООПТ, ОЗУ, водоохранной зоны, радиоактивного загрязнения лесов, угрозы возникновения очагов вредных организмов или пожарной опасности в лесах).

2.2. Фактическая таксационная характеристика лесного насаждения \_\_\_\_\_ соответствует (не соответствует) таксационному описанию (нужное подчеркнуть).

Причины несоответствия: \_\_\_\_\_

Ведомость насаждений с выявленными несоответствиями таксационным описаниям приведена в приложении 1 к Акту

2.3. Состояние насаждений:

с нарушенной устойчивостью (средневзвешенная категория состояния  $\geq 1,51 - \leq 4,50$ )

☒

с утраченной устойчивостью (средневзвешенная категория состояния  $\geq 4,51$ )

☐

устойчивое (средневзвешенная категория состояния  $< 1,50$ )

☐

2.4. Причины ослабления, повреждения, средневзвешенная категория состояния насаждения:

Губка сосновая (352), Чага (363).

СКС=1,56

2.4.1. Заселено (отработано) стволовыми вредителями:

Вид вредителя	Порода	Встречаемость заселенных деревьев, % от запаса породы	Встречаемость отработанных деревьев, % от запаса породы	Степень заселения лесного насаждения (слабая, средняя, сильная)
1	2	3	4	5
на обследованных участках не обнаружено				

2.4.2. Повреждено огнем:

Вид пожара	Порода	Состояние корневых лап		Состояние корневой шейки		Высушивание луба		Обугленность древесины более 1/3 высоты ствола	
		процент поврежденных огнем корней	процент деревьев с данным повреждением	обугленность древесины корневой шейки по окружности (1/4; 2/4; 3/4; более 3/4)	процент деревьев с данным повреждением	по окружности (1/4; 2/4; 3/4; более 3/4)	процент деревьев с данным повреждением	по окружности ствола (менее 1/2; более 1/2)	процент деревьев с данным повреждением
1	2	3	4	5	6	7	8	9	10
на обследованных участках не обнаружено									

2.4.3. Поражено болезнями:

Болезнь / возбудитель	Порода	Встречаемость, % от запаса насаждения	Степень поражения лесного насаждения (слабая, средняя, сильная)
1	2	3	4
Губка сосновая (352)	С	5,27	-
Чага (363)	Б	1,52	-
Губка сосновая (352)	С	2,25	-

2.5. Выборке подлежит 3 % деревьев (указывается общий % запаса деревьев, подлежащий рубке, от общего запаса насаждения),  
в том числе:

без признаков ослабления (причины назначения)	<u>      -      </u> %	<u>      -      </u> ;
ослабленных (причины назначения)	<u>      -      </u> %	<u>      -      </u> ;
сильно ослабленных (причины назначения)	<u>      0,0      </u> %	<u>      -      </u> ;
усыхающих (причины назначения)	<u>      0,0      </u> %	<u>      -      </u> ;
свежего сухостоя	<u>      0,0      </u> %	
свежего ветровала	<u>      0,0      </u> %	
свежего бурелома	<u>      0,0      </u> %	
старого сухостоя	<u>      2,2      </u> %	
старого ветровала	<u>      0,8      </u> %	
старого бурелома	<u>      0,0      </u> %	

2.6. Полнота лесного насаждения после уборки деревьев, подлежащих рубке, составит  
0,7

Критическая полнота для данной категории лесных насаждений и преобладающей породы  
составляет Не лимитируется

# ЗАКЛЮЧЕНИЕ к инструментальному обследованию участка

С целью предотвращения негативных процессов, снижения ущерба от их воздействия, назначено:

С целью предотвращения негативных процессов, снижения ущерба от их воздействия, назначено:											
Участковое лесничество	Урочище (дача)	Квартал	Выдел	Площадь выдела, га	Лесопатологический выдел	Площадь лесопатологического выдела, га	Вид мероприятия	Площадь мероприятия, га	Породы	Доля выбираемой древесины по запасу, %	Рекомендуемый срок проведения мероприятия
1	2	3	4	5	6	7	8	9	10	11	12
Черемнецкое	-	87	34	4,0			СОМ не требуется	4	С	2,2	2022-2024 год
									Б	0,8	
									С	0,0	
									О	0,0	
									О	0,0	
									О	0,0	
									О	0,0	
									О	0,0	
									О	0,0	

Ведомость временной пробной площади и абрис лесного участка прилагаются (приложение 2 и 3 к Акту).

РЕКОМЕНДАЦИИ по проведению мероприятий, не относящихся к мероприятиям по предупреждению распространения вредных организмов.

на выделе обнаружены аварийные деревья, рекомендуется провести их инструментальное обследование

Дата проведения ЛПО 13.09.2022

Дата составления документа 03.10.2022

Исполнитель работ по проведению лесопатологического обследования:

Фамилия, имя и отчество (при наличии) Петров А.В.

Организация Филиал ФБУ "Рослесозащита" - "Центр защиты леса Ленинградской области"

Должность инженер-лесопатолог Подпись 

Телефон 8 (812) 552-73-55



Ведомость участков леса с выявленными несоответствиями таксационным описаниям

Субъект Российской Федерации	Ленинградская область	Лесничество	Лужское
Участковое лесничество	Черемешное	Урочище (лесная дача)	

1	2	3	4	5	6	7	8	9	10	Таксационная характеристика									Заложено пробных площадей		
										Номер квартала	Номер выдела	Площадь выдела, га	Целевое назначение лесов	Категория защитных лесов	ОЗУ	Источники данных	Номер лесопатологического выдела	Площадь лесопатологического выдела, га	состав	порода	возраст, лет
							ТО	х	х												
							Ф														

Условные обозначения:  
ТО - таксационные описания  
Ф - фактическая характеристика лесного насаждения

Исполнитель работ по проведению лесопатологического обследования:

Фамилия, имя и отчество (при наличии) \_\_\_\_\_ Подпись \_\_\_\_\_  
Петров А.В.

Дата составления документа 03.10.2022

сентябрь (месяц)	2022 г.
1	
2	
3	
4	
5	
6	
7	
8	
9	
10	
11	
12	
13	
14	
15	
16	
17	
18	
19	
20	
21	
22	
23	
24	
25	
26	
27	
28	
29	
30	
31	

Пущское

## Лесничество

—

[illegible]

Условные обозначения: Н - деревья не подлежащие рубке; \* - деревья подлежащие рубке по проведению лесопатологического обследования.

Петров А.В.

Her Honor

03.10.2022

Лесопатологический выдел - Площадь лесопатологического выдела \_\_\_\_\_ га.

Размер временной пробной площади: - га.

возобновление \_\_\_\_\_ отсутствует \_\_\_\_\_

Губка сосновая (352), Чага (363).

ослабленное лесное насаждение (насаждение с нарушенной устойчивостью).

Средневзвешенная категория состояния насаждения: 1,56

COM не требуется

Петров А.В.

Подпись

Дата составления документа

03.10.2022

**ВЕДОМОСТЬ ПЕРЕЧЕТА ДЕРЕВЬЕВ**  
(для перечета круговыми реласкопическими площадками)

Порода: **С** средневзвешенная категория состояния **1,6**

№ реласкопической площадки	Суммы площадей сечения по категориям состояния, м <sup>2</sup>																Количество деревьев по категориям состояния, шт.		Модельные деревья	
	1		2		3		4		5		5 (а,б,в)			5 (г,д,е)			куб. м	в том числе подлежат рубке, %	Высота, м	Диаметр, см
	Н	З	Н	З	Н	З	Н	З	Н	З	Н	З	О	Н	З	О				
1	2	3	4	5	6	7	8	9	10	11	12	13	14	15	16	17	18	19	20	21
1	9		5			2									1		32,64	5,9	21	22
2	9		6												1		30,72	6,3	20	20
3	11		4			1											30,72		22	20
4	8		6			1											28,80		21	20
5	7		5												1		24,96	7,7	22	22
6																				
7																				
8																				
9																				
10																				
11																				
12																				
13																				
14																				
15																				
16																				
17																				
18																				
19																				
20																				
Среднее (куб. м/га)	84,41		49,97			7,69									5,77		147,84	5,77	-	-
Итого, % от запаса по породе	57,1		33,8			5,2									3,9		100,0	3,9	-	-

Причины назначения в рубку деревьев категорий состояния:

1	-
2	-
3	-
4	-

Порода: **Б** средневзвешенная категория состояния **1,4**

№ реласкопической площадки	Суммы площадей сечения по категориям состояния, м <sup>2</sup>																Количество деревьев по категориям состояния, шт.		Модельные деревья	
	1		2		3		4		5		5 (а,б,в)			5 (г,д,е)			куб. м	в том числе подлежат рубке, %	Высота, м	Диаметр, см
	Н	З	Н	З	Н	З	Н	З	Н	З	Н	З	О	Н	З	О				
1	2	3	4	5	6	7	8	9	10	11	12	13	14	15	16	17	18	19	20	21
1	6		3			1											20,80	173,1	21	22
2	6		4											1			22,88	218,5	26	26
3	8		1														18,72	213,7	23	24
4	7		3			1											22,88		23	26
5	9		2														22,88		22	24
6																				
7																				
8																				
9																				
10																				
11																				
12																				
13																				
14																				
15																				
16																				
17																				
18																				
19																				
20																				
Среднее (куб. м/га)	74,84		27,04			4,22								2,06			108,16	2,06	-	-
Итого, % от запаса по породе	69,2		25			3,9								1,9			100,0	1,9	-	-

Причины назначения в рубку деревьев категорий состояния:

1	-
2	-
3	-
4	-

Порода: **С** средневзвешенная категория состояния **2,75**

№ раскласификационной площадки	Суммы площадей сечения по категориям состояния, м <sup>2</sup>																Количество деревьев по категориям состояния, шт.		Модельные деревья	
	1		2		3		4		5		5 (а,б,в)			5 (г,д,е)			куб м	в том числе подлежат рубке, %	Высота, м	Диаметр, см
	Н	З	Н	З	Н	З	Н	З	Н	З	Н	З	О	Н	З	О				
1	2	3	4	5	6	7	8	9	10	11	12	13	14	15	16	17	18	19	20	21
1						1											2,32		26	50
2						1											2,32		25	56
3			1														2,32		26	46
4						1											2,32		26	44
5																				
6																				
7																				
8																				
9																				
10																				
11																				
12																				
13																				
14																				
15																				
16																				
17																				
18																				
19																				
20																				
Среднее (куб м/га)			2,32			6,96											9,28	0,00	-	-
Итого, % от запаса по породе			25			75											100,0	0,0	-	-

Причины назначения в рубку деревьев категорий состояния:

1	
2	
3	
4	

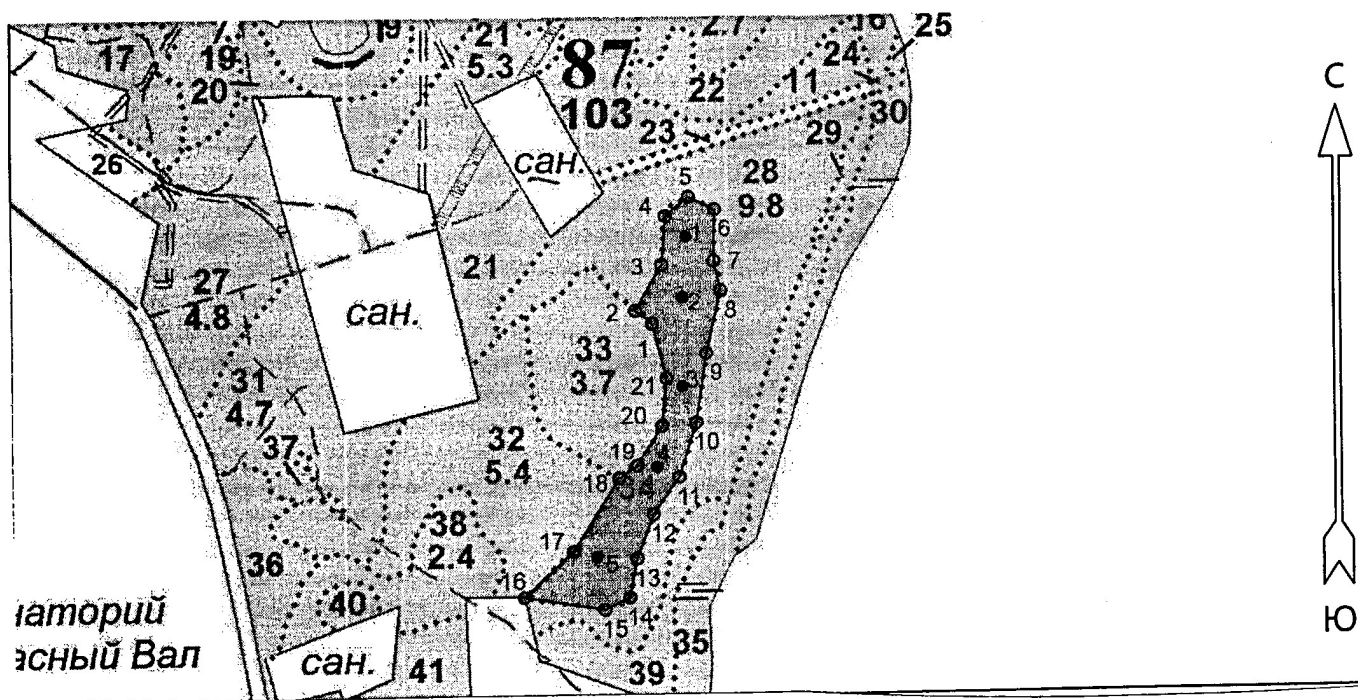
По насаждению **6С4Б+С** средневзвешенная категория состояния **1,56**

№ раскласификационной площадки	Суммы площадей сечения по категориям состояния, м <sup>2</sup>																Количество деревьев по категориям состояния, шт.		Модельные деревья	
	1		2		3		4		5		5 (а,б,в)			5 (г,д,е)			куб м	в том числе подлежат рубке, %	Высота, м	Диаметр, см
	Н	З	Н	З	Н	З	Н	З	Н	З	Н	З	О	Н	З	О				
1	2	3	4	5	6	7	8	9	10	11	12	13	14	15	16	17	18	19	20	21
1	15		8			4									1		55,76	68		
2	15		10			1								1	1		55,92	92,9		
3	19		6			1											51,76	77,3		
4	15		9			3											54,00			
5	16		7												1		47,84	4		
6																				
7																				
8																				
9																				
10																				
11																				
12																				
13																				
14																				
15																				
16																				
17																				
18																				
19																				
20																				
Среднее (куб м/га)	159,25		79,33			18,87								2,06	5,77		265,28	7,83	-	-
Итого, % от запаса по насаждению	60		29,9			7,1								0,8	2,2		100,0	3,0	-	-

Условные обозначения: Н- не заселено (не поражено, не повреждено), З- заселено стволовыми вредителями (поражено болезнями, повреждено огнем), О - отработано вредителями.

Абрис участка  
Лужское лесничество  
Черемнецкое участковое лесничество  
кв. 87, выд. 34, площадь 4 га.

Масштаб 1: 10000



Условные обозначения:

- COM не требуется

● - круговые площадки пересчета

N квартала	N выдела	N лесопатологического выдела	Размеры ленты (круговой площадки) пересчета					Координаты начала, конца и поворотных точек лент пересчета/центров круговых площадок пересчета	
			N ленты (площадки)	длина, м	ширина, м	радиус, м	площадь, га		
87	34		1				б/р	58.62581974	29.94028829
			2					58.62508388	29.94028829
			3					58.62400239	29.94022403
			4					58.62302124	29.93968854
			5					58.62198435	29.93825341

Исполнитель работ по проведению лесопатологического обследования:

Фамилия, имя и отчество (при наличии)

Петров А.В.

Подпись

Дата составления документа 03.10.2022