

УТВЕРЖДАЮ:

*Первый заместитель государственного комитета
наглядающих департамента лесного хозяйства*
должность

комитета по природным ресурсам

фамилия, имя и отчество (при наличии)

Александровская Ольга

Н.Н. Волгуша дата

21.10.2022 г.

Акт

лесопатологического обследования № 009-48/37-22/47

лесных насаждений

Лужского

(лесничество)

Ленинградской области

(субъект Российской Федерации)

Способ лесопатологического обследования:

1. Визуальный

☐

2. Инструментальный

☒

Место проведения

Участковое лесничество	Урочище (дача)	Квартал	Выдел	Площадь выдела, га	Лесопатологи- ческий выдел	Площадь лесопатологи- ческого выдела, га
Череменинское	-	87	28	9,80		

Лесопатологическое обследование проведено на общей площади

9,80

га.

Кадастровый номер участка:

47:29:0787001:1133

(для участков, предоставленных в постоянное (бессрочное) пользование, аренду)

Документ о праве пользования :

Свидетельство о государственной регистрации права от 15.12.2014г №47-AB 165354, рекреационное

(тип документа о праве пользования, дата, номер, вид разрешенного использования лесов)

(раздел включается в акт в случае проведения лесопатологического обследования
инструментальным способом)

Наличие ограничений или особенностей участка, влияющих на назначение СОМ:

(отметка о наличии ООПТ, ОЗУ, водоохранной зоны, радиоактивного загрязнения лесов, угрозы возникновения очагов вредных организмов или пожарной опасности в лесах).

Причины несоответствия: неоднородность таксационных характеристик

2.3. Состояние насаждений:

X

11

11

Губка сосновая (352), Короед-типограф (343), Губка корневая (466), Бурелом прошлых лет (822), Чага (363).

2.4.1. Заселено (отработано) стволовыми вредителями:

2.4.2. Повреждено огнем:

2.4.2. Повреждено огнем:									
Вид пожара	Порода	Состояние корневых лап		Состояние корневой шейки		Высушивание луба		Обугленность древесины более 1/3 высоты ствола	
		процент поврежденных огнем корней	процент деревьев с данным повреждением	Обугленность древесины корневой шейки по окружности (1/4;2/4;3/4;6 более 3/4)	процент деревьев с данным повреждением	по окружности (1/4;2/4;3/4;6 более 3/4)	процент деревьев с данным повреждением	по окружности ствола (менее 1/2; более 1/2)	процент деревьев с данным повреждением
на обследованных участках не обнаружено									

2.4.3. Поражено болезнями:

Болезнь / возбудитель	Порода	Встречаемость, % от запаса насаждения	Степень поражения лесного насаждения (слабая, средняя, сильная)
1	2	3	4
Губка сосновая (352)	С	19,14	слабая
Губка сосновая (352)	С	1,43	-
Губка корневая (466)	Е	0,71	-
Чага (363)	Б	1,40	-

2.5. Выборке подлежит 8,5 % деревьев (указывается общий % запаса деревьев, подлежащий рубке, от общего запаса насаждения), в том числе:

без признаков ослабления _____ %
(причины назначения) _____ ;

ослабленных _____ - _____ %
(причины назначения) _____ - _____ %;

сильно ослабленных (причины назначения)	<u>0,0</u>	%	-	;
--	------------	---	---	---

усыхающих 3,7 %
(п.42 Приказа Минприроды России от 09.11.2020 № 912) деревья хвойных пород 4-й категории состояния _____ ;
(причины назначения)

свежего сухостоя	1,3	%
свежего ветровала	0,0	%
свежего бурелома	0,0	%
старого сухостоя	2,8	%
старого ветровала	0,0	%
старого бурелома	0,7	%

2.6. Полнота лесного насаждения после уборки деревьев, подлежащих рубке, составит 0,6

Критическая полнота для данной категории лесных насаждений и преобладающей породы составляет Не лимитируется

ЗАКЛЮЧЕНИЕ к инструментальному обследованию участка

С целью предотвращения негативных процессов, снижения ущерба от их воздействия, назначено:

Участковое лесничество	Урочище (дача)	Квартал	Выдел	Площадь выдела, га	Лесопатологический выдел	Площадь лесопатологического выдела, га	Вид мероприятия	Площадь мероприятия, га	Породы	Доля выбираемой древесины по запасу, %	Рекомендуемый срок проведения мероприятия
1	2	3	4	5	6	7	8	9	10	11	12
Черемнецкое	-	87	28	9,8			СОМ не требуется	9,8	С	6,0	2022-2024 год
									С	0,6	
									Е	1,9	
									Б	0,0	
									О	0,0	
									О	0,0	
									О	0,0	
									О	0,0	
									О	0,0	
									О	0,0	
										8,5	

Ведомость временной пробной площади и абрис лесного участка прилагаются (приложение 2 и 3 к Акту).

РЕКОМЕНДАЦИИ по проведению мероприятий, не относящихся к мероприятиям по предупреждению распространения вредных организмов.

на выделе обнаружены аварийные деревья, рекомендуется провести их инструментальное обследование

Дата проведения ЛПО 13.09.2022

Дата составления документа 03.10.2022

Исполнитель работ по проведению лесопатологического обследования:

Фамилия, имя и отчество (при наличии) Петров А.В.

Организация Филиал ФБУ "Рослесозащита" - "Центр защиты леса Ленинградской области"

Должность инженер-лесопатолог Подпись 

Телефон 8 (812) 552-73-55

Ведомость участков леса с выявленными несоответствиями таксационным описаниям

Субъект Российской Федерации	Ленинградская область	Лесничество	Лужское
Участковое лесничество	Черемешное	Урочище (лесная дача)	-

Год проведения лесосурейства	Номер квартала	Номер выдела	Площадь выдела, га	Целевое назначение лесов	Категория защитных лесов	ОЗУ	Источники данных	Номер лесопатологического выдела	Площадь лесопатологического выдела, га	Таксационная характеристика									Заложено пробных площадей		
										состав	попоза	возраст, лет	средняя высота, м	средний диаметр, см	тип леса	полнота	бонитет	запас, куб м./га	количество, шт.	Общая площадь, га	
2018	87	28	9,8	защитные леса	Цельные леса: запретные полосы лесов, расположенные вдоль водных объектов	Участки вокруг населенных пунктов	ТО	x	x	10	11	12	13	14	15	16	17	18	19	20	21
											7С2С1Е+Б	С	130	29	36	ЧС	0,7	2	333		
											7С2С1Е+Б	С	130	29	48	ЧС	0,7	2	339	5	-

Условные обозначения:
ТО - таксационные описания
Ф - фактическая характеристика лесного насаждения

Исполнитель работ по проведению лесопатологического обследования:

Фамилия, имя и отчество (при наличии) _____ Подпись _____
Петров А.В. 

Дата составления документа 03.10.2022

03.10.2022

ВЕДОМОСТЬ ПЕРЕЧЕТА ДЕРЕВЬЕВ
(для перечета круговыми реласкопическими площадками)

Порода: **С** средневзвешенная категория состояния **2,03**

№ реласкопической площадки	Суммы площадей сечения по категориям состояния, м ²																Количество деревьев по категориям состояния, шт.		Модельные деревья	
	1		2		3		4		5		5 (а,б,в)			5 (г,д,е)			куб.м	в том числе подожгит рубке, %	Высота, м	Диаметр, см
	Н	З	Н	З	Н	З	Н	З	Н	З	Н	З	О	Н	З	О				
1	2	3	4	5	6	7	8	9	10	11	12	13	14	15	16	17	18	19	20	21
1	8		6			3		1							1		48,64	10,5	30	50
2	8		7			4		1									51,20	5	26	46
3	7		6			4		1							1		48,64	10,5	31	48
4	6		7			3									1		43,52	5,9	29	48
5	7		7			5		1							1		53,76	9,5	29	48
6																				
7																				
8																				
9																				
10																				
11																				
12																				
13																				
14																				
15																				
16																				
17																				
18																				
19																				
20																				
Среднее (куб.м/га)	92,16		84,54			48,66		10,32							10,08		245,76	20,40	-	-
Итого, % от запаса по породе	37,5		34,4			19,8		4,2							4,1		100,0	8,3	-	-

Причины назначения в рубку деревьев категорий состояния:

- 1 _____
- 2 _____
- 3 _____
- 4 (п.42 Приказа Минприроды России от 09.11.2020 № 912) деревья хвойных пород 4-й категории состояния

Порода: **С** средневзвешенная категория состояния **1,59**

№ реласкопической площадки	Суммы площадей сечения по категориям состояния, м ²																Количество деревьев по категориям состояния, шт.		Модельные деревья	
	1		2		3		4		5		5 (а,б,в)			5 (г,д,е)			куб.м	в том числе подожгит рубке, %	Высота, м	Диаметр, см
	Н	З	Н	З	Н	З	Н	З	Н	З	Н	З	О	Н	З	О				
1	2	3	4	5	6	7	8	9	10	11	12	13	14	15	16	17	18	19	20	21
1	4		1														10,00		20	26
2	3		2			1											12,00		25	32
3	3		2														10,00		21	24
4	2		2														8,00		20	24
5	2		1												1		8,00	25	22	26
6																				
7																				
8																				
9																				
10																				
11																				
12																				
13																				
14																				
15																				
16																				
17																				
18																				
19																				
20																				
Среднее (куб.м/га)	27,98		15,98			2,02									2,02		48,00	2,02	-	-
Итого, % от запаса по породе	58,3		33,3			4,2									4,2		100,0	4,2	-	-

Причины назначения в рубку деревьев категорий состояния:

- 1 _____
- 2 _____
- 3 _____
- 4 _____

Порода: **Е** средневзвешенная категория состояния **2,13**

№ реликтовой площади	Суммы площадей сечения по категориям состояния, м²																	Количество деревьев по категориям состояния, шт.		Модельные деревья	
	1		2		3		4		5		5 (а,б,в)			5 (г,д,е)			куб.м	в том числе подлежат рубке, %	Высота, м	Диаметр, см	
	Н	З	Н	З	Н	З	Н	З	Н	З	Н	З	О	Н	З	О					
1	2	3	4	5	6	7	8	9	10	11	12	13	14	15	16	17	18	19	20	21	
1	1		1					1									6,62	33,4	21	32	
2	1		1										1				6,62	33,4	22	34	
3	2					1							1				8,83	25	20	30	
4	2		1														6,62		26	38	
5	1		2														6,62		21	30	
6																					
7																					
8																					
9																					
10																					
11																					
12																					
13																					
14																					
15																					
16																					
17																					
18																					
19																					
20																					
Среднее (куб.м/га)	15,44		11,03			2,22		2,22					4,40				35,31	6,62	-	-	
Итого, % от запаса по породе	43,7		31,2			6,3		6,3					12,5				100,0	18,8	-	-	

Причины назначения в рубку деревьев категорий состояния:

- 1 _____
- 2 _____
- 3 _____
- 4 (п.42 Приказа Минприроды России от 09.11.2020 № 912) деревья хвойных пород 4-й категории состояния

Порода: **Б** средневзвешенная категория состояния **2,2**

№ реликтовой площади	Суммы площадей сечения по категориям состояния, м ²																	Количество деревьев по категориям состояния, шт.		Модельные деревья	
	1		2		3		4		5		5 (а,б,в)			5 (г,д,е)			куб. м	в том числе подлежат рубке, %	Высота, м	Диаметр, см	
	Н	З	Н	З	Н	З	Н	З	Н	З	Н	З	О	Н	З	О					
1	2	3	4	5	6	7	8	9	10	11	12	13	14	15	16	17	18	19	20	21	
1						1											2,00		22	26	
2	1																2,00		24	30	
3						1											2,00		20	20	
4			1														2,00		21	28	
5			1														2,00		21	30	
6																					
7																					
8																					
9																					
10																					
11																					
12																					
13																					
14																					
15																					
16																					
17																					
18																					
19																					
20																					
Среднее (куб м/га)	2,00		4,00			4,00											10,00	0,00	-	-	
Итого, % от запаса по породе	20		40			40											100,0	0,0	-	-	

Причины назначения в рубку деревьев категорий состояния:

- 1 _____
- 2 _____
- 3 _____
- 4 _____

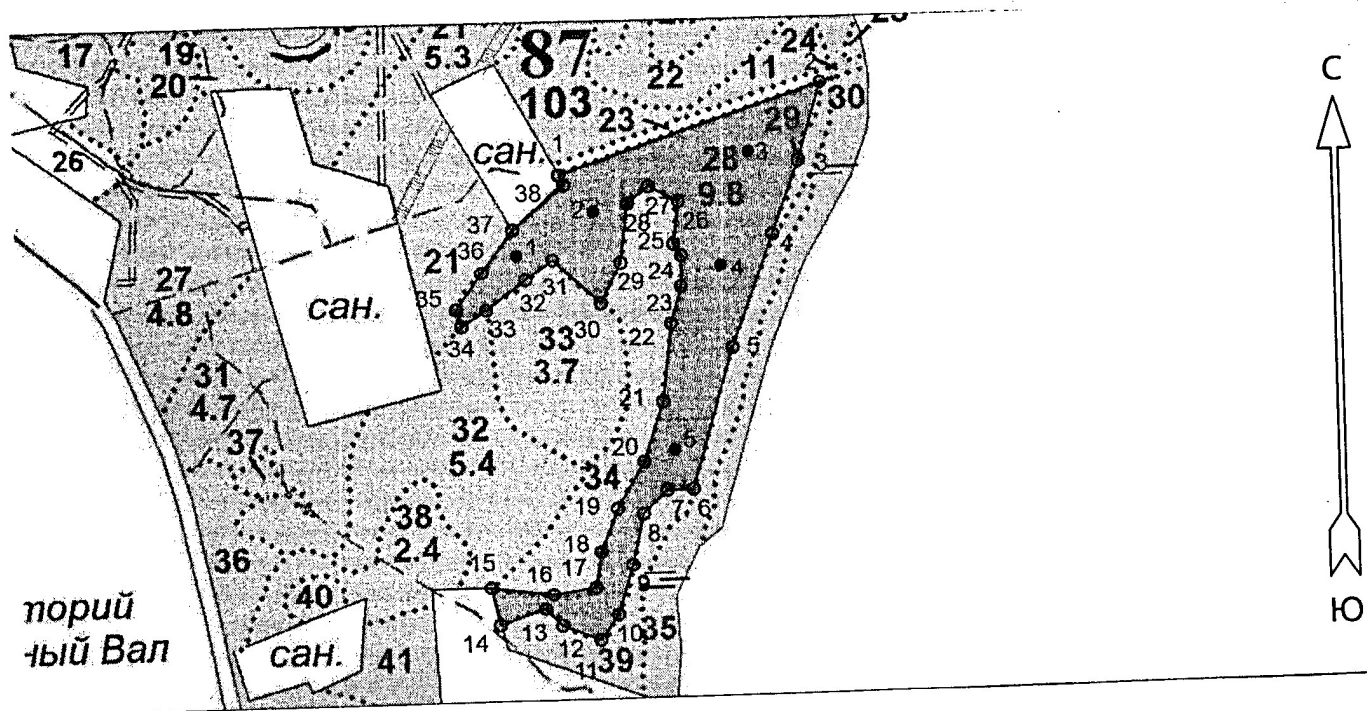
По насаждению 7С2С1Е+Б средневзвешенная категория состояния 1,97

№ раскласификационной площади	Суммы площадей сечения по категориям состояния, м ²																Количество деревьев по категориям состояния, шт.		Модельные деревья	
	1		2		3		4		5		5 (а,б,в)			5 (г,д,е)			куб.м	в том числе подлежащих рубке, %	Высота, м	Диаметр, см
	Н	З	Н	З	Н	З	Н	З	Н	З	Н	З	О	Н	З	О				
1	2	3	4	5	6	7	8	9	10	11	12	13	14	15	16	17	18	19	20	21
1	13		8			4		2							1		67,26	10,9		
2	13		10			5		1					1				71,82	6,6		
3	12		8			6		1					1		1		69,47	10,6		
4	10		11			3									1		60,14	4,3		
5	10		11			5		1							2		70,38	10,1		
6																				
7																				
8																				
9																				
10																				
11																				
12																				
13																				
14																				
15																				
16																				
17																				
18																				
19																				
20																				
Среднее (кв.б.м/га)	137,58		115,55			56,90		12,54					4,40		12,10		339,07	29,04	-	-
Итого, % от запаса по насаждению	40,6		34,1			16,8		3,7					1,3		3,5		100,0	8,5	-	-

Условные обозначения: Н- не заселено (не поражено, не повреждено), З- заселено стволовыми вредителями (поражено болезнями, повреждено огнем). О - отработано вредителями.

Абрис участка
Лужское лесничество
Черемнецкое участковое лесничество
кв. 87, выд. 28, площадь 9,8 га.

Масштаб 1: 10000



Условные обозначения:

- COM не требуется

● - круговые площадки пересчета

N квартала	N выдела	N лесопатологического выдела	Размеры ленты (круговой площадки) пересчета					Координаты начала, конца и поворотных точек лент пересчета/центров круговых площадок пересчета	
			N ленты (площадки)	длина, м	ширина, м	радиус, м	площадь, га		
87	28		1				б/р	58.62551965	29.9373147
			2					58.62602998	29.93910045
			3					58.62670434	29.94274199
			4					58.62535562	29.94200668
			5					58.62309561	29.94085119

Исполнитель работ по проведению лесопатологического обследования:

Фамилия, имя и отчество (при наличии)

Петров А.В.

Подпись

Дата составления документа 03.10.2022