

УТВЕРЖДАЮ:  
Первый заместитель председателя  
налогового репортинга лесного  
хозяйства комитета по природным  
ресурсам Ленинградской области

должность  
фамилия, имя и отчество (при наличии)

И. И. Вайцге

21.10.2022

Акт  
лесопатологического обследования № 003-ТР-74-22/47

лесных насаждений Кировского (лесничество)  
Ленинградской области (субъект Российской Федерации)

Способ лесопатологического обследования:

1. Визуальный



2. Инструментальный



Место проведения

Участковое лесничество	Урочище (дача)	Квартал	Выдел	Площадь выдела, га	Лесопатологи- ческий выдел	Площадь лесопатологи- ческого выдела, га
Мгинское (северная часть)	-	58	6	4,70	6.3	1,10

Лесопатологическое обследование проведено на общей площади 1,10 га.

Кадастровый номер участка:

б/н

(для участков, предоставленных в постоянное (бессрочное) пользование, аренду)

Документ о праве пользования :

договор аренды от 24.12.2014 №1/3-2014-12, заготовка древесины

(тип документа о праве пользования, дата, номер, вид разрешенного использования лесов)

**1. Визуальное (рекогносцировочное) лесопатологическое обследование**  
(раздел включается в акт, в случае проведения лесопатологического обследования  
визуальным способом).

Наземное ☒

Дистанционное ☐

1.1 На площади 1,10 га фактическая таксационная характеристика лесного насаждения соответствует  
(не соответствует) таксационному описанию (нужное подчеркнуть).

Причины несоответствия В выделе расположен линейный объект  
Ведомость участков с выявленными несоответствиями приведена в приложении 1 к Акту

1.2 Лесные насаждения с нарушенной и утраченной устойчивостью выявлены на  
площади 0,0 га:

Участковое лесничество	Урочище (дача)	Квартал	Выдел	Площадь (га) насаждений		Причины ослабления, повреждения
				с нарушенной устойчивостью	с утраченной устойчивостью	
1	2	3	4	5	6	7
Мгинское (северная часть)	-	58	6	-	-	-
Итого	-	-	-	-	-	-

Состояние обследованных лесных насаждений приведено в приложениях 1.1-1.4 к Акту в зависимости от метода проведения ЛПО.

1.3 В обследованных лесных насаждениях прогнозируется:

Прогноз	Площадь, га
1	2
Ослабление лесных насаждений	-
Усыхание лесных насаждений различной степени	-
Развитие очагов вредных организмов	-

1.4 Обнаружено загрязнение лесного участка отходами и выбросами:

промышленными ☐ бытовыми ☐

Вид загрязнения	Размеры загрязнения			Объем, куб.м	Площадь загрязнения, га
	длина, м	ширина, м	высота, м		
1	2	3	4	5	6
-	-	-	-	-	-

### ЗАКЛЮЧЕНИЕ

Оценка текущего санитарного и лесопатологического состояния лесных насаждений, назначенные профилактические мероприятия по защите лесов, заключение о необходимости проведения инструментального ЛПО

Участковое лесничество	Урочище (дача)	Квартал	Выдел	Площадь выдела, га	Лесопатологический выдел	Площадь лесопатологического выдела, га	Вид мероприятия	Рекомендуемый срок проведения мероприятия
1	2	3	4	5	6	7	8	9
Мгинское (северная часть)		58	6*	4,7	6,3	1,1	СОМ не требуется	2022-2024 год


\* Линейный объект (Гидротехническое сооружение)

Дата проведения обследования 05.10.2022

Дата составления документа 07.10.2022

Исполнитель работ по проведению лесопатологического обследования:  
Фамилия, имя и отчество (при наличии) Утесинова М.А.

Организация Филиал ФБУ "Рослесозащита" - "Центр защиты леса Ленинградской области"

Должность заполняется при выборе ФИО Подпись 

Телефон 8 (812) 552-73-55

Ведомость участков леса с выявленными несоответствиями таксационным описаниям

Субъект Российской Федерации	Ленинградская область	Лесничество	Кировское
Участковое лесничество	Мгинское (северная часть)	Урочище (лесная дача)	

Год проведения лесопостройства	Номер квартала	Номер выдела	Площадь выдела, га	Целевое назначение лесов	Категория защитных лесов	ОЗУ	Источники данных		Номер лесопатологического выдела	Площадь лесопатологического выдела, га	Таксационная характеристика										Заложено пробных площадей	
							ТО	Ф			6.3	1,1	Линейный объект (Гидротехническое сооружение)	состав	порода	возраст, лет	средняя высота, м	средний диаметр, см	тип леса	полнота	бонитет	запас, куб м/га
2017	58	6	4,7	защитные леса	Лесные леса: запретные полосы лесов, расположенные вдоль водных объектов	нет	ТО	х	х	10	11	12										

Условные обозначения:  
ТО - таксационные описания  
Ф - фактическая характеристика лесного насаждения

Исполнитель работ по проведению лесопатологического обследования:

Фамилия, имя и отчество (при наличии)

Утешинова М.А.

Подпись

*Утешинова М.А.*

Дата составления документа

07.10.2022

Результаты проведения лесопатологического обследования лесных насаждений за \_\_\_\_\_ г.  
\_\_\_\_\_ октябрь \_\_\_\_\_ 2022  
(месяц) Кировское  
Лесничество  
Урочище (лесная дача)  
Субъект Российской Федерации Ленинградская область  
Участковое лесничество Мгинское (северная часть)

Таксационная характеристика лесного насаждения										Число деревьев на временной пробной площади, шт.										Распределение деревьев по категориям состояния, % от запаса										Причина ослабления, повреждения	Подлежит рубке, % от запаса	Назначенные мероприятия																																																																																																																																																																																																																																																																																																																																																																																																																																																																																																																																																																																																																																																																																																																																																																																																																																																																																																																																																																																																																																																																																																																																																																																																																																																																																																																																																																																																																																																																																																																																																																																																																																																																																																																																																																																																																																																																																																																																																																																																																																																																																																																																																																																																																																																																																																																																																																																																																																																																																																																																																																																																																																																																																																																																																																																																																																																																																																																																																																																																																																																																																																																																																																																																																																																																																																																																																																																																																																																																																																																																																																																																																																																																																																																																																																																																																																																																																																																																																																																																																																																																																																																																																																																																																																																																																																																																																																																																																																																																																																																																																																																																																																																																																																																																																																																																																																																																																																																																																																																																																																																																																																																																																																																																																																																																																																																																																																																																																																																																																																																																																																																																									
Номер квартала	Номер выдела	Площадь выдела, га	Лесное назначение лесов	Категория защитных лесов	ОЗУ	Номер лесопатологического выдела	Площадь лесопатологического выдела, га	состав	порода	возраст	ср. высота, м	ср. диаметр, см	тип леса	полнота	бонитет	запас, куб.м/га	Н	Р	Н	Р	ослабленные				сильно ослабленные				усыхающие				свежий сухой	свежий ветровал	свежий бурелом	старый сухой	старый ветровал	старый бурелом																																																																																																																																																																																																																																																																																																																																																																																																																																																																																																																																																																																																																																																																																																																																																																																																																																																																																																																																																																																																																																																																																																																																																																																																																																																																																																																																																																																																																																																																																																																																																																																																																																																																																																																																																																																																																																																																																																																																																																																																																																																																																																																																																																																																																																																																																																																																																																																																																																																																																																																																																																																																																																																																																																																																																																																																																																																																																																																																																																																																																																																																																																																																																																																																																																																																																																																																																																																																																																																																																																																																																																																																																																																																																																																																																																																																																																																																																																																																																																																																																																																																																																																																																																																																																																																																																																																																																																																																																																																																																																																																																																																																																																																																																																																																																																																																																																																																																																																																																																																																																																																																																																																																																																																																																																																																																																																																																																																																																																																																																																																																																																																																			
																					Н	Р	Н	Р	Н	Р	Н	Р	Н			Р							Н	Р	Н	Р	Н	Р	Н	Р																																																																																																																																																																																																																																																																																																																																																																																																																																																																																																																																																																																																																																																																																																																																																																																																																																																																																																																																																																																																																																																																																																																																																																																																																																																																																																																																																																																																																																																																																																																																																																																																																																																																																																																																																																																																																																																																																																																																																																																																																																																																																																																																																																																																																																																																																																																																																																																																																																																																																																																																																																																																																																																																																																																																																																																																																																																																																																																																																																																																																																																																																																																																																																																																																																																																																																																																																																																																																																																																																																																																																																																																																																																																																																																																																																																																																																																																																																																																																																																																																																																																																																																																																																																																																																																																																																																																																																																																																																																																																																																																																																																																																																																																																																																																																																																																																																																																																																																																																																																																																																																																																																																																																																																																																																																																																																																																																																																																																																																																																																																																																																																											
1	2	3	4	5	6	7	8	9	10	11	12	13	14	15	16	17	18	19	20	21	22	23	24	25	26	27	28	29	30	31	32	33	34	35	36	COM не требуется		1,10																																																																																																																																																																																																																																																																																																																																																																																																																																																																																																																																																																																																																																																																																																																																																																																																																																																																																																																																																																																																																																																																																																																																																																																																																																																																																																																																																																																																																																																																																																																																																																																																																																																																																																																																																																																																																																																																																																																																																																																																																																																																																																																																																																																																																																																																																																																																																																																																																																																																																																																																																																																																																																																																																																																																																																																																																																																																																																																																																																																																																																																																																																																																																																																																																																																																																																																																																																																																																																																																																																																																																																																																																																																																																																																																																																																																																																																																																																																																																																																																																																																																																																																																																																																																																																																																																																																																																																																																																																																																																																																																																																																																																																																																																																																																																																																																																																																																																																																																																																																																																																																																																																																																																																																																																																																																																																																																																																																																																																																																																																																																																																																																			
58	6	4,7	защитные леса	Ценные леса: запретные полосы лесов, расположенные вдоль водных объектов	нет	6,3	1,1	Линейный объект (Гидротехническое сооружение)																																																																																																																																																																																																																																																																																																																																																																																																																																																																																																																																																																																																																																																																																																																																																																																																																																																																																																																																																																																																																																																																																																																																																																																																																																																																																																																																																																																																																																																																																																																																																																																																																																																																																																																																																																																																																																																																																																																																																																																																																																																																																																																																																																																																																																																																																																																																																																																																																																																																																																																																																																																																																																																																																																																																																																																																																																																																																																																																																																																																																																																																																																																																																																																																																																																																																																																																																																																																																																																																																																																																																																																																																																																																																																																																																																																																																																																																																																																																																																																																																																																																																																																																																																																																																																																																																																																																																																																																																																																																																																																																																																																																																																																																																																																																																																																																																																																																																																																																																																																																																																																																																																																																																																																																																																																																																																																																																																																																																																																																																																																																																																																																																																	

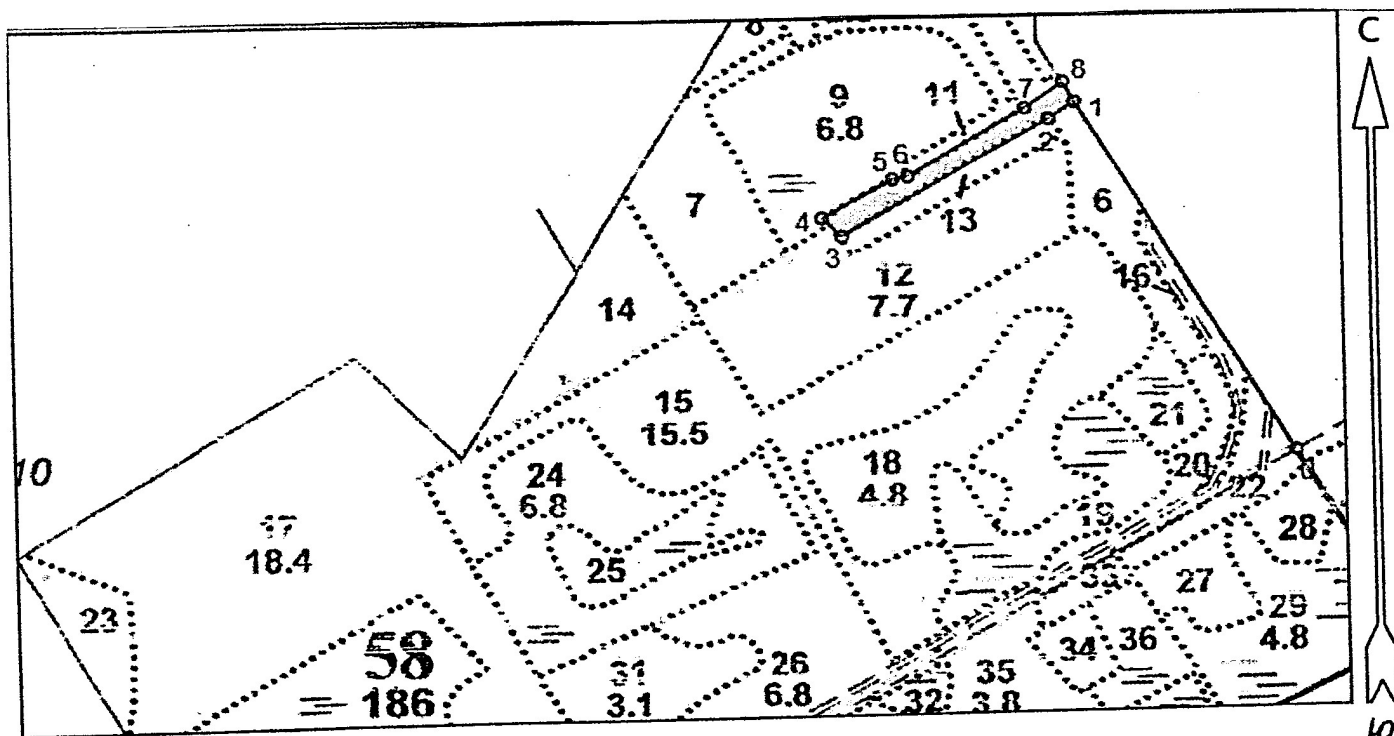
Условные обозначения: Н - деревья не подлежат рубке; Р - деревья подлежат рубке.

Исполнитель работ по проведению лесопатологического обследования:

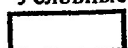
Утесникова М.А. \_\_\_\_\_ Подпись  
07.10.2022  
Фамилия, имя и отчество (при наличии)  
Дата составления документа

Абрис участка  
Кировское лесничество  
Мгинское (северная часть) участковое лесничество  
кв. 58, выд. 6, лп. выд. 6.3, площадь лп. выд. 1,1 га.

Масштаб 1: 10000



Условные обозначения:

 - СОМ не требуется

N квартала	N выдела	N лесопатологического выдела	Размеры ленты (круговой площадки) пересчета					Координаты начала, конца и поворотных точек лент пересчета/центров круговых площадок пересчета	
			N ленты (площадки)	длина, м	ширина, м	радиус, м	площадь, га		
58	6	6.3					1,1		

**Пространственное размещение лесопатологических выделов**  
(включается в Акт при выделении лесопатологических  
выделов, для указания пространственного расположения  
поврежденных и погибших насаждений)

Номера точек	Координаты		Длина, м
0-1	59.86213793	31.09917076	573
1-2	59.86659131	31.09403014	42
2-3	59.86636983	31.09342464	321
3-4	59.8649321	31.08845109	37
4-5	59.86516402	31.08798918	108
5-6	59.86563793	31.08967615	20
6-7	59.86566818	31.09003765	183
7-8	59.86651518	31.09284926	63
8-1	59.86684793	31.093753	32

Исполнитель работ по проведению лесопатологического обследования:

Фамилия, имя и отчество (при наличии)

Утесинова М.А. Подпись



Дата составления документа 07.10.2022