

**Проект лесоразведения
на лесном участке № 10 / 2 022 год**

Субъект Российской Федерации: Ленинградская область
Лесной район: Балтийско-Белозерский таежный район

Характеристика местоположения участка:

Лесничество: Приозерское

Участковое лесничество: Приозерское

Урочище:

№ квартала: 142

№ выдела: 4

Кадастровый № земельного участка:

Категория площади лесоразведения (пески, овражно-балочные системы, рекультивируемые земли, осушенные болота, земли после сельскохозяйственного пользования, иные): Сенокос

Площадь участка, га: 5,2986

(Материалы обследования участка при выборе способа лесоразведения, План участка, масштаб 1:10 000 прилагаются к Проекту)

Геодезические координаты:

Широта: 61,034247

Долгота: 29,873208

Характерные (поворотные) точки: Привязка

0 — * 61.034410 29.863400 86°.20' 579.2

* - 1 61.034736 29.874117 222°.00' 73.3

Участок

1	61.034247	29.873208	139°.20'	69.0
2	61.033778	29.874043	47°.10'	59.7
3	61.034143	29.874854	148°.10'	85.1
4	61.033494	29.875688	70°.50'	37.3
5	61.033604	29.876342	117°.30'	49.3
6	61.033400	29.877154	49°.50'	80.4
7	61.033866	29.878293	3°.20'	58.9
8	61.034393	29.878357	283°.00'	65.4
9	61.034525	29.877176	344°.50'	34.1
10	61.034821	29.877010	86°.30'	124.4
11	61.034889	29.879311	174°.30'	60.9
12	61.034345	29.879421	126°.00'	104.5
13	61.033793	29.880989	214°.00'	61.5
14	61.033334	29.880353	276°.00'	54.4
15	61.033385	29.879349	342°.50'	77.0
16	61.034047	29.878928	201°.20'	63.1
17	61.033519	29.878502	221°.30'	32.3
18	61.033301	29.878105	246°.50'	46.3
19	61.033138	29.877315	120°.20'	28.5
20	61.033008	29.877771	80°.40'	93.4
21	61.033144	29.879478	101°.30'	64.2
22	61.033030	29.880645	193°.10'	25.7
23	61.032805	29.880538	255°.10'	76.3
24	61.032629	29.879171	284°.40'	123.6
25	61.032910	29.876954	306°.10'	39.7
26	61.033120	29.876359	295°.00'	41.6
27	61.033278	29.875661	289°.40'	51.6
28	61.033434	29.874759	263°.40'	70.0
29	61.033364	29.873468	162°.20'	56.1
30	61.032884	29.873785	103°.00'	88.2
31	61.032707	29.875378	113°.00'	109.4
32	61.032324	29.877246	208°.10'	24.0
33	61.032133	29.877036	283°.20'	67.1
34	61.032272	29.875825	217°.30'	50.2
35	61.031914	29.875259	324°.10'	95.8
36	61.032611	29.874219	303°.50'	129.5
37	61.033259	29.872224	356°.50'	51.6
38	61.033722	29.872171	43°.50'	80.9

Характеристика лесорастительных условий участка:

Рельеф участка (уклон) : равнинный

Гидрологические условия (увлажнение): влажные

Почва: модергумусная среднеподзолистая влажная суглинистая на подстилающих валунных суглинках

Пригодность участка для работы техники (пригоден без предварительных мероприятий, требуется проведение специальных мероприятий: террасирование, мелиорация, рекультивация): требуется расчистка от древесно-кустарниковой растительности в междурядьях имеющихся мелиоративных канав, с оставлением жизнеспособных деревьев хозяйственно-ценных пород — Ели, Сосны, Берёзы

Заселенность почвы вредными организмами: обследование не проводилось в связи с отсутствием признаков заселения вредными организмами.

Обоснование проектируемой технологии лесоразведения: Правила осуществления лесовосстановления и лесоразведения (утв. постановлением Прав-ва РФ от 18.05.2022г. №897), Приказ Министерства природных ресурсов РФ от 20.12.2021г. № 978 «Об утверждении правил лесоразведения...», Лесохозяйственный регламент Приозерского лесничества, Акт обследования участка.

Лесоразведение осуществляется на землях лесного фонда, на которых ранее не произрастали леса, путём облесения нелесных земель, с целью создания защитных лесов и иных целей, связанных с повышением потенциала лесов в соответствии с «Правилами лесоразведения».

Главная порода — Ель обыкновенная (европейская) выбрана из состава местных лесообразующих пород в соответствии с лесорастительными свойствами почв (указаны выше), своей лесоводственно-биологической особенностью и целями лесоразведения — защита земель от неблагоприятных факторов, повышение лесистости территории и улучшение условий окружающей среды.

Условия местопроизрастания соответствуют лесоводственно-биологическим, почвенно-грунтовым, экологическим и иным особенностям культивируемой породы.. Основные лесные древесные породы Ель, Сосна, Берёза - отсутствуют

породного состава создаваемых насаждений, с учетом особенностей производства работ на различных категориях земель:

Обоснование проектируемого метода создания лесных насаждений: Лесохозяйственный регламент лесничества, Приказ Министерства природных ресурсов РФ от 29.12.2021г. № 1024 «Об утверждении правил лесовосстановления...», Технические условия места произрастания.

Требования к используемому для лесоразведения посадочному (посевному) материалу:

Порода : Ель обыкновенная (европейская) с закрытой корневой системой

Вид посадочного материала (сеянцы, саженцы - ОКС, ЗКС, селекционная категория происхождения семян, лесосеменной район): Сеянцы с закрытой корневой системой (1 год - кассета "Плантек-81", 2 год - площадка доращивания). Селекционная категория и класс семян - «нормальные», 1 класс, 3 лесосеменной район.

Возраст, лет: не менее 1

Высота, см: не менее 12

Диаметр корневой шейки, мм: не менее 2

Характеристика посевного материала:

Порода :

Класс качества семян:

Селекционная категория:

Место происхождения (лесосеменной район):

Сроки, этапы выполнения работ по лесоразведению: При осенней посадке 2022года

I этап 3-4квартал 2022 года – Посадка лесных культур; противопожарные мероприятия.

II этап 2-4 квартал 2023 года – Уход за ЛК, противопожарные мероприятия, дополнение ЛК (в случае необходимости).

III этап 2-4 квартал 2024 года – Уход за ЛК, противопожарные мероприятия, дополнение ЛК (в случае необходимости).

IV этап 2-4 квартал 2025 года – Уход за ЛК, противопожарные мероприятия, дополнение ЛК (в случае необходимости).

Критерии оценки состояния созданных объектов лесоразведения для признания работ по лесоразведению завершенными:

Возраст лесомелиоративных насаждений, лет: не менее 10

Средняя высота деревьев, м: не менее 0,7

Показатель сомкнутости крон: не менее 0,5

Количество жизнеспособных деревьев и кустарников на единице площади, тыс. шт./га: не менее 2

Другие обусловленные спецификой вида создаваемых насаждений: Приживаемость, %; 1 год- 95%, 3 год - 90%, 5 год - 85 %. Количество деревьев культивируемых пород на 5 год: всего 1,700 тыс.шт/га., в том числе по породам: Ель обыкновенная — 1,700 тыс.шт/га.

Соотношение средних высот деревьев культивируемых пород и естественно возобновившихся нежелательных пород 1:1.

Проектируемый объем работ по лесоразведению:

Площадь лесоразведения, га: 5,2986

Количество жизнеспособных растений основных лесных древесных пород, тыс. шт./га: 2

Количество жизнеспособных растений основных лесных древесных пород на всей площади, тыс. шт: 10,598

Виды работ по формированию жизнеспособных растений основных лесных древесных пород в проектируемом количестве: Отвод лесного участка (вынос поворотных точек и границ лесного участка в натуре с планово-картографических материалов, постановка столбов, маркировка границ), сплошная расчистка ручным способом от древесно-кустарниковой растительности, складирование в прямолинейные валы вдоль мелиоративных канав или измельчение порубочных остатков с оставлением основных ценных лесообразующих пород естественного происхождения - Ели, Сосны, Берёзы.

Обработка почвы механизированная частичная путём создания плужных борозд с двумя отвалами пластов по схеме 3,00м-3,00м-3,00м., ширина борозды 0,7 м., глубина борозды 15-30 см, ширина пластов 40-60 см; высота пласта 10-30см. Направление борозд прямолинейное или с плавным искривлением.

Технические средства: трактор ТДТ-55 с плугом ППП-70.

Метод и способ лесоразведения: ручная посадка под «меч Колосова» в пласт плужной борозды по схеме: расстояние между рядами 3,00 м, в рядах 1,66 м (3,00м*1,66м), количество рядов в полосе- 1 ряд.

Виды и способы ухода их кратность:

1й год, следующий за годом посадки: двух-кратный, Весна-ручная оправка растений от завала травой и почвой, выжимания морозом, Осень агротехнический (удаление травянистой растительности)

2й год, следующий за годом посадки: двух-кратный, Весна-ручная оправка растений от завала травой и почвой, выжимания морозом, Осень агротехнический (удаление травянистой растительности)

3й год, следующий за годом посадки: двух-кратный, Весна-ручная оправка растений от завала травой и почвой, выжимания морозом, Осень агротехнический (удаление травянистой растительности).

Дополнение лесных культур производится с приживаемостью 25-85% и неравномерным отпадом по площади участка вне зависимости от приживаемости, по итогам инвентаризаций.

Проведения противопожарных мероприятий:

устройство мин. полос шириной 1,4м по периметру участка; протяжённость - 2,531 км.

Уход за противопожарными объектами:

Первые 3 года – ежегодное обновление мин. полос по периметру участка.

Исполнитель(и):

ДОКУМЕНТ ПОДПИСАН
ЭЛЕКТРОННОЙ ПОДПИСЬЮ

Сертификат: 01 6B CF 96 00 A0 AE 5C AD 4C C3 A2 1F 2A C7 3A 4F

Владелец: Колмаков Илья Валерьевич, ООО "СЭМ СЗ",
Действителен: с 25.05.2022 по 25.08.2023

Генеральный директор
Должность (При наличии)

Подпись

Колмаков Илья Валерьевич
(Фамилия, имя, отчество - последнее при наличии)

Число, месяц, год

**АКТ ОБСЛЕДОВАНИЯ УЧАСТКА
ПРИ ВЫБОРЕ СПОСОБА И ТЕХНОЛОГИИ ЛЕСОРАЗВЕДЕНИЯ**

Характеристика местоположения лесного участка

1. Лесничество	<u>Приозерское</u>
2. Участковое лесничество	<u>Приозерское</u>
3. Номер квартала	<u>142</u>
4. Номер выдела	<u>4</u>

5. Арендатор ООО «СтройЭнергоМонтаж Северо-Запад».

Договор аренды лесного участка:

– №1835кс-2020-12 от 18.12.2020 г., лесная декларация № 1-2020-1835кс от 29.12.2020 г., абонент Фролов Е.П., т.з. 19-9589, площадь лесовосстановления по договору — 5,2986 га. (в т.ч. включённая в настоящий проект — 5,2986 га.).

6. Площадь участка, с точностью до 0,0000 га	<u>5,2986</u>
7. Категория площади лесоразведения	<u>Сенокос</u>

8. Условия для работы техники

8.1. Захламленность средняя

8.2. Доступность для работы техники Доступно после предварительной расчистки

9. Характеристика природно-климатических и лесорастительных условий участка

9.1. Лесорастительная зона Таежная

9.2. Лесной район Балтийско-Белозерский

9.3. Целевое назначение лесов Защитные

9.4. Рельеф Равнинный

9.5. Почва Модергумусная среднеподзолистая влажная суглинистая на подстилах валунных суглинках

9.6. Тип леса (тип лесорастительных условий) -

9.7. Степень задернения почвы средняя

10. Наличие подроста/ естественного возобновления Ива, Осина, Ольха серая

10.1. Средняя высота 2 м.

10.2. Средний возраст 15 лет

10.3. Распределение по площади по мелиоративным канавам

11. Характеристика санитарного состояния: в связи с отсутствием признаков заселения вредных организмов, обследование не проводилось

12. Способ лесоразведения Искусственное

12.1. Главная (целевая) порода: Ель обыкновенная

12.2. Срок лесоразведения Осень 2022 года - Весна 2023 года

12.3. Густота посадки, тыс. шт/га При посадке : ЗКС 2,0 ОКС 3,0

13. Необходимость проведения предварительных и сопутствующих мероприятий:

13.1. Расчистка, осушение и пр.

Требуется расчистка от древесно-кустарниковой растительности в междурядьях имеющихся мелиоративных канав, с оставлением жизнеспособных деревьев хозяйственно-ценных пород — Ели, Сосны, Берёзы

13.2. Санитарные Не требуются

13.3. Противопожарные Создание минерализованной полосы по периметру участка

13.4. Иные мероприятия

Обследование проведено:

Исполнитель

21штк ЛХ ООО «СЭМ С-3» Даровитинский ИВ 05.09.2022г.

должность (Ф.И.О.) (подпись, число)

Представитель лесопользователя:

21штк ЛХ ООО «СЭМ С-3» Даровитинский ИВ 05.09.2022г.

должность (Ф.И.О.) (подпись, число)

Представитель лесничества: «Согласовано»

лесничий Приозерского у.г. лес-ва Григорьев В.Г.

должность (Ф.И.О.) (подпись, число)

План участка для проведения компенсационного лесоразведения

ООО «СтройЭнергоМонтаж Северо-Запад».

Договор аренды лесного участка:

– №1809кс-2020-10– №1835кс-2020-12 от 18.12.2020 г., лесная декларация № 1-2020-1835кс от 29.12.2020 г., абонент Фролов Е.П., т.з. 19-9589, площадь лесовосстановления по договору — 5,2986 га. (в т.ч. включённая в настоящий проект — 5,2986 га.).

Лесничество (лесопарк) Приозерское

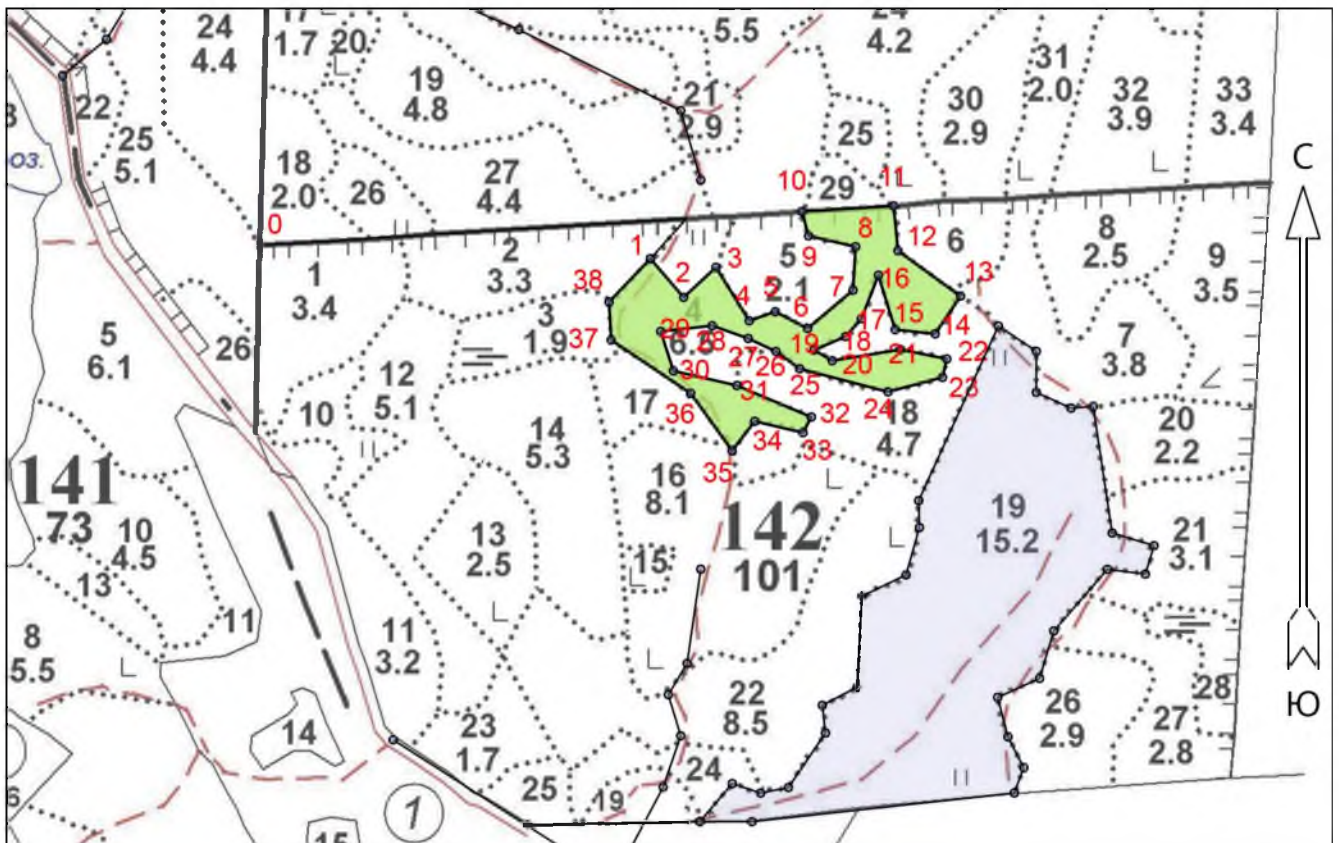
Участковое лесничество Приозерское

Урочище (при наличии) -

Номер(а) лесного квартала 142

Номер(а) лесотаксационного выдела(выделов) 4

Масштаб 1 : 10 000



Экспликация участка

Привязка				
Номера точек	Геодезические координаты		Азимуты	Длина
	Широта	Долгота		
Квартальный столб				
0 — *	61.034410	29.863400	86°.20'	579.2
* - 1	61.034736	29.874117	222°.00'	73.3

Объект						
Категория земель	Площадь участка, га	Номера точек	Геодезические координаты		Азимуты линий, °	Длина линий, м
			Широта	Долгота		
Защитные	5,2986	1	61.034247	29.873208	139°.20'	69.0
		2	61.033778	29.874043	47°.10'	59.7
		3	61.034143	29.874854	148°.10'	85.1
		4	61.033494	29.875688	70°.50'	37.3
		5	61.033604	29.876342	117°.30'	49.3
		6	61.033400	29.877154	49°.50'	80.4
		7	61.033866	29.878293	3°.20'	58.9
		8	61.034393	29.878357	283°.00'	65.4
		9	61.034525	29.877176	344°.50'	34.1
		10	61.034821	29.877010	86°.30'	124.4
		11	61.034889	29.879311	174°.30'	60.9
		12	61.034345	29.879421	126°.00'	104.5
		13	61.033793	29.880989	214°.00'	61.5
		14	61.033334	29.880353	276°.00'	54.4
		15	61.033385	29.879349	342°.50'	77.0
		16	61.034047	29.878928	201°.20'	63.1
		17	61.033519	29.878502	221°.30'	32.3
		18	61.033301	29.878105	246°.50'	46.3
		19	61.033138	29.877315	120°.20'	28.5
		20	61.033008	29.877771	80°.40'	93.4
		21	61.033144	29.879478	101°.30'	64.2
		22	61.033030	29.880645	193°.10'	25.7
		23	61.032805	29.880538	255°.10'	76.3
		24	61.032629	29.879171	284°.40'	123.6
		25	61.032910	29.876954	306°.10'	39.7
		26	61.033120	29.876359	295°.00'	41.6
		27	61.033278	29.875661	289°.40'	51.6
		28	61.033434	29.874759	263°.40'	70.0
		29	61.033364	29.873468	162°.20'	56.1
		30	61.032884	29.873785	103°.00'	88.2
		31	61.032707	29.875378	113°.00'	109.4
		32	61.032324	29.877246	208°.10'	24.0
		33	61.032133	29.877036	283°.20'	67.1
		34	61.032272	29.875825	217°.30'	50.2
		35	61.031914	29.875259	324°.10'	95.8
		36	61.032611	29.874219	303°.50'	129.5
		37	61.033259	29.872224	356°.50'	51.6
		38	61.033722	29.872171	43°.50'	80.9

* Геодезические координаты получены при помощи GARMIN GPSMAP 66st. В системе координат WGS 84.