

УТВЕРЖДАЮ:
*Председатель комитета по природным
ресурсам Ленинградской области*
Д.С. Беляев *БЕ* должность
фамилия, имя и отчество (при наличии)
09.09.2022
дата

Акт
лесопатологического обследования № 1-4-ДР-22

лесных насаждений Подпорожского (лесничество)
Ленинградской области (субъект Российской Федерации)

Способ лесопатологического обследования: 1.Визуальный ☐

2.Инструментальный ☒

Место проведения

Участковое лесничество	Урочище (дача)	Квар тал	Выдел	Площадь выдела, га	Лесопатоло гический выдел	Площадь лесопатологического выдела, га
Пригородное		173	3	1,2	3.1	0,7

Лесопатологическое обследование проведено на общей площади 0,7 га.

Кадастровый номер участка: б/н
(для участков, предоставленных в постоянное (бессрочное) пользование, аренду)

Документ о праве пользования: аренда ООО «Аста» договор № 2-2008-11-29-3 от 28.11.2008
года (заготовка древесины)

(тип документа о праве пользования, дата, номер, вид разрешенного использования лесов)

2.Инструментальное (детальное) обследование лесных насаждений

(раздел включается в акт в случае проведения лесопатологического обследования инструментальным способом)

2.1. Лесничество: Подпорожское Участковое лесничество: Пригородное Квартал 173 Выдел 3
Лесопатологический выдел 3.1

Наличие ограничений или особенностей участка, влияющих на назначение СОМ:

нет

(отметка о наличии ООПТ, ОЗУ, водоохранной зоны, радиоактивного загрязнения лесов, угрозы возникновения очагов вредных организмов или пожарной опасности в лесах).

2.2 Фактическая таксационная характеристика лесного насаждения соответствует (не соответствует) таксационному описанию (нужное подчеркнуть).

Причины несоответствия: _____

Ведомость насаждений с выявленными несоответствиями таксационным описаниям приведена в приложении 1 к Акту.

2.3. Состояние насаждений устойчивое (средневзвешенная категория состояния $< 1,50$) ☐
с нарушенной устойчивостью (средневзвешенная категория состояния $\geq 1,51 - \leq 4,50$) ☐
с утраченной устойчивостью (средневзвешенная категория состояния $\geq 4,51$) ☐

2.4. Причины ослабления, повреждения, средневзвешенная категория состояния насаждения:
882 - Воздействия шквалистых и ураганных ветров текущего года, повлекшие слом стволов деревьев; 822 - Воздействия шквалистых и ураганных ветров прошлых лет, повлекшие слом стволов деревьев; 881 - Воздействия сильных ветров текущего года, повлекшие наклон более 10° , изгиб или вывал деревьев; 821 - Воздействия сильных ветров прошлых лет, повлекшие наклон более 10° , изгиб или вывал деревьев. Средневзвешенная категория состояния – 4,3.

2.4.1. Заселено (отработано) стволовыми вредителями:

Вид вредителя	Порода	Встречаемость заселенных деревьев, % от запаса породы	Встречаемость отработанных деревьев, % от запаса породы	Степень заселения лесного насаждения (слабая, средняя, сильная)
1	2	3	4	5

2.4.2. Повреждено огнем:

Вид пожара	Порода	Состояние корневых лап		Состояние корневой шейки		Высушивание луба		Обугленность древесины более 1/3 высоты ствола	
		процент поврежденных огнем корней	процент деревьев с данным повреждением	Обугленность древесины корневой шейки по окружности (1/4; 2/4; 3/4; более 3/4)	процент деревьев с данным повреждением	по окружности (1/4; 2/4; 3/4; более 3/4)	процент деревьев с данным повреждением	по окружности ствола (менее 1/2; более 1/2)	процент деревьев с данным повреждением
1	2	3	4	5	6	7	8	9	10

2.4.3. Поражено болезнями:

Болезнь/возбудитель	Порода	Встречаемость, % от запаса насаждения	Степень поражения лесного насаждения (слабая, средняя, сильная)
1	2	3	4

2.5.Выборке подлежит 82,9 % деревьев (указывается общий % запаса деревьев, подлежащий рубке, от общего запаса насаждения),

в том числе:

без признаков ослабления ___% (причины назначения _____);
ослабленных ___% (причины назначения _____);
сильно ослабленных ___% (причины назначения _____);
усыхающих ___% (причины назначения _____);
свежего сухостоя %,
свежего ветровала 7,0%;
свежего бурелома %;
старого сухостоя 10,8 %;
старого ветровала 65,1%;
старого бурелома %;

2.6.Полнота лесного насаждения после уборки деревьев, подлежащих рубке, составит 0,1

Критическая полнота для данной категории лесных насаждений и преобладающей породы составляет 0,3

ЗАКЛЮЧЕНИЕ к инструментальному обследованию участка.

С целью предотвращения негативных процессов, снижения ущерба от их воздействия, назначено:
Санитарная рубка сплошная.

Участков ое лесничест во	Уро чищ е (дач а)	Квартал	Выде л	Пло щад ь выде ла, га	Лесо патол огиче ский выде л	Площадь лесопатол огического выдела, га	Вид меропри ятия	Пло щадь меропри ятия, га	Поро ды	Доля выбирае мой древеси ны по запасу, %	Рекомендуе мый срок проведения мероприяти я
1	2	3	4	5	6	7	8	9	10	11	12
Пригород ное	-	173	3	1,2	3.1	0,7	СРС	0,7	Е	27,6	2022 г. - 2024 г.
									Е	17,6	
									Б	25,8	
									Ос	11,9	
									С	0	
ИТОГО:										82,9	

Ведомость временной пробной площади и абрис участка прилагаются (приложение 2 и 3 к Акту).

РЕКОМЕНДАЦИИ по проведению мероприятий, не относящихся к мероприятиям по предупреждению распространения вредных организмов.
Создание лесных культур.

Дата проведения лесопатологического обследования 5 августа 2022 г.


Дата составления документа 8 августа 2022 г.

Исполнитель работ по проведению лесопатологического обследования:

Фамилия, имя и отчество (при наличии): Ирина Юрьевна Васильева

Организация: Подпорожское лесничество- филиал ЛОГКУ «Леноблес»

Должность: инженер по охране и защите леса 1 категории
Телефон: 8(967)561-88-14

Подпись 

Ведомость участков леса с выявленными несоответствиями таксационным описаниям

Субъект Российской Федерации Ленинградская область
Лесничество Подпорожское
Участковое лесничество Пригородное Урочище (лесная дача)

Год проведения лесоучастков	Номер квартала	Номер выдела	Площадь выдела, га	Целевое назначение лесов	Категория защитных лесов	ОЗУ	Источники данных	Номер лесопатологического выдела	Площадь лесопатологического выдела, га	Таксационная характеристика									Заложено пробных площадей	
										состав	порода	возраст, лет	средняя высота, м	средний диаметр, см	тип леса	полнота	бонитет	запас, куб. м/га	количество, шт.	Общая площадь, га
1	2	3	4	5	6	7	8	9	10	11	12	13	14	15	16	17	18	19	20	21
							ТО													
							Ф													

Условные обозначения:

ТО - таксационные описания. Ф - фактическая характеристика лесного насаждения.

Исполнитель работ по проведению лесопатологического обследования:

Фамилия, имя и отчество (при наличии): Ирина Юрьевна Васильева

Подпись ИВ

Результаты проведения лесопатологического обследования лесных насаждений за август 2022 г.

Субъект Российской Федерации Ленинградская область Лесничество Подпорожское
Участковое лесничество Пригородное

участковое лесничество Пригородное																																										
Номер квартала		Номер выдела		Площадь выдела, га		Целевое назначение лесов		Категория защитных лесов		ОЗУ		Номер лесопатологического выдела		Площадь лесопатологического участка		Таксационная характеристика лесного насаждения							Число деревьев на временной		Распределение деревьев по категориям состояния, % от запаса												Причина ослабления, повреждения		Подлежит рубке, % от запаса		Назначенные мероприятия	
1	2	3	4	5	6	7	8	9	10	11	12	13	14	15	16	17	Н	Р	Н	Р	Н	Р			Н	Р	свежий сухостой		свежий ветровал		свежий бурелом		старый сухостой		старый ветровал							
173	3	1,2	Защитные	Ценные леса: запретные полосы лесов, расположенные вдоль водных объектов	-	3.1	0,7	3Е2ЕЮх2Б-С				ЧС В2		0,8	2	382		8										10		20	62		882-бурелом свежий 881-ветровал свежий 822-бурелом старый 821-ветровал старый	27,6	СРС	0,7						
								Е	70	21	18						12										5		20	63		17,6										
								Ос	90	27	32						14										10		76		25,8											
								Б	90	24	24						28												5	67		11,9										
								С	90	24	24						100														0											
Итого																	17,1															7,0		10,8	65,1		82,9					

Условные обозначения:

Н - деревья не подлежат рубке; Р - деревья подлежат рубке.

Исполнитель работ по проведению лесопатологического обследования:

Фамилия, имя и отчество (при наличии): Ирина Юрьевна Васильева

Подпись

ИВ

ВРЕМЕННАЯ ПРОБНАЯ ПЛОЩАДЬ № 1

1.1. Субъект Российской Федерации Ленинградская область Лесничество Подпорожское
Участковое лесничество Пригородное Урочище (дача)
Квартал 173 Выдел 3 Площадь выдела 1.2 га.
Лесопатологический выдел 3.1 Площадь лесопатологического выдела 0,7 га.

1.2. Метод перече́та:
сплошной, ленты пере́чета, круговые площадки постоянного радиуса, реласкопические
площадки (нужное подчеркнуть).
Количество лент/площадок шт. Размеры площадок (длина х ширина/радиус) м.
Размер временной пробной площади: га.

1.3. Фактическая таксационная характеристика насаждения:
Состав: 3Е2Е3Ос2Б+С возраст: 110 лет; тип леса ЧсВ2 полнота 0,8
бонитет 2 запас на га 382 кубм возобновление: отсутствует

1.4. Номер очага вредных организмов
Тип очага вредных организмов: эпизодический, хронический (нужное подчеркнуть).
Фаза развития очага вредных организмов: начальная, нарастания численности, собственно
вспышка, кризис (нужное подчеркнуть).

1.5. Причина ослабления, повреждения насаждения и время:
882 - Воздействия шквалистых и ураганных ветров текущего года, повлекшие слом стволов
деревьев; 822 - Воздействия шквалистых и ураганных ветров прошлых лет, повлекшие
слом стволов деревьев; 881 - Воздействия сильных ветров текущего года, повлекшие
наклон более 10°, изгиб или вывал деревьев; 821 - Воздействия сильных ветров прошлых
лет, повлекшие наклон более 10°, изгиб или вывал деревьев.
Состояние насаждения:
Усыхающее насаждение с нарушенной устойчивостью

Средневзвешенная категория состояния насаждения: 4,3

1.6 Назначенные мероприятия:
Сплошная рубка санитарная

Исполнитель работ по проведению лесопатологического обследования:

Фамилия, имя и отчество (при наличии) Ирина Юрьевна Васильева

Подпись ИВ

Дата составления документа 8 августа 2022 г.

ВЕДОМОСТЬ ПЕРЕЧЕТА ДЕРЕВЬЕВ

(для сплошного, ленточного и перечета на круговых площадках постоянного радиуса)

Порода: 3Е2Е3Ос2Б+С средневзвешенная категория состояния 4,3

Ступени толщины, см	Количество деревьев по категориям состояния, шт.																Всего	
	1		2		3		4		5		5 (а, б, в)			5 (г, д, е)				
	Н	З	Н	З	Н	З	Н	З	Н	З	Н	З	О	Н	З	О		
																	шт./к уб. м	в том числе подлежит рубке, %
1	2	3	4	5	6	7	8	9	10	11	12	13	14	15	16	17	18	19
	Согласно п. 47 Приказа Минприроды России от 09.11.2020г. В лесных насаждениях с наличием погибших деревьев, составляющих более 50% от запаса насаждения, поврежденного в результате воздействия сильных ветров, тяжести снега, затопления, упавших в результате пожара, назначение СОМ проводится визуально, а недостающая информация переносится из таксационных описаний.																	
Итого, шт.																		
Итого, куб. м																		
Итого, % от запаса по породе																		

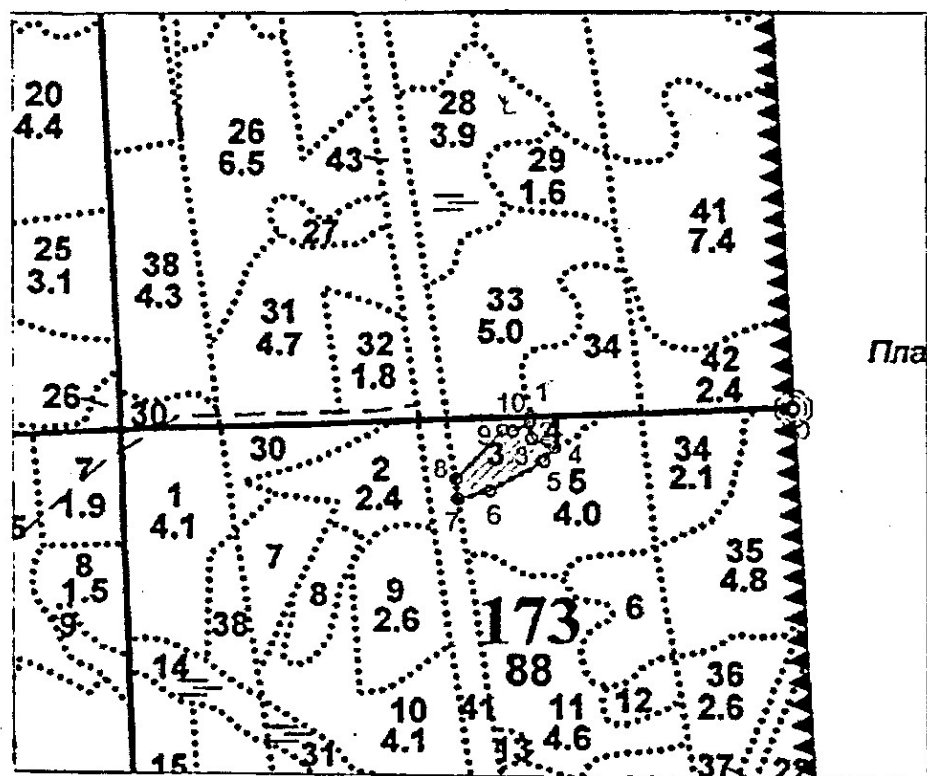
Причины назначения в рубку деревьев категорий состояния:

- 1 _____
- 2 _____
- 3 _____
- 4 _____


Приложение 3
к акту лесопатологического
обследования, утвержденному
Приказом Минприроды России
от 09.11.2020 №910

Абрис участка
Подпорожское лесничество
Пригородное участковое лесничество
Кв. 173, выд.3, лп. выд. 3.1, площадь лп. выд. 0,7 га.

Масштаб 1: 10 000



Условные обозначения

 - Сплошная санитарная рубка

N квартала	N выдела	N лесопатологического выдела	Размеры ленты (круговой площадки) перече́та					Координаты начала, конца и поворотных точек лент перече́та/центров круговых площадок перече́та	
			N ленты (площадки)	длина, м	ширина, м	радиус, м	площадь, га		
173	3	3.1					0,7		

Пространственное размещение лесопатологических выделов
(включается в Акт при выделении лесопатологических
выделов, для указания пространственного расположения
поврежденных и погибших насаждений)

Номера точек	Координаты		Длина, м
0-1	60.862318	33.848391	368
1-2	60.86220769	33.84160572	7
2-3	60,8621428	33,84159618	23
3-4	60,86194125	33,84164949	34
4-5	60.86182617	33,84222416	24
5-6	60,86165398	33,84195768	87
6-7	60,86126322	33,84056764	46
7-8	60,86116325	33,83974418	29
8-9	60,8614217	33,83970013	95
9-10	60,86204583	33,84089546	14
10-1	60,86203269	33,841152,34	25

Исполнитель работ по проведению лесопатологического обследования:

ФИО: Ирина Юрьевна Васильева

Подпись И.В.

Контактный телефон: +7 967-561-88-14

Дата составления документа 8 августа 2022 г.

Фото – отчет о выполнении работ по проведении
лесопатологического обследования в 2022 году.
Лесных насаждений Подпорожского лесничества Ленинградской области(субъект РФ)
Пригородного Участкового лесничества
Квартал 173 выдел 3 лесопатологический выдел 3.1
Площадь лесопатологического выдела 0,7 га.



Исполнитель работ по проведению лесопатологического обследования:

Фамилия, имя и отчество (при наличии): Ирина Юрьевна Васильева

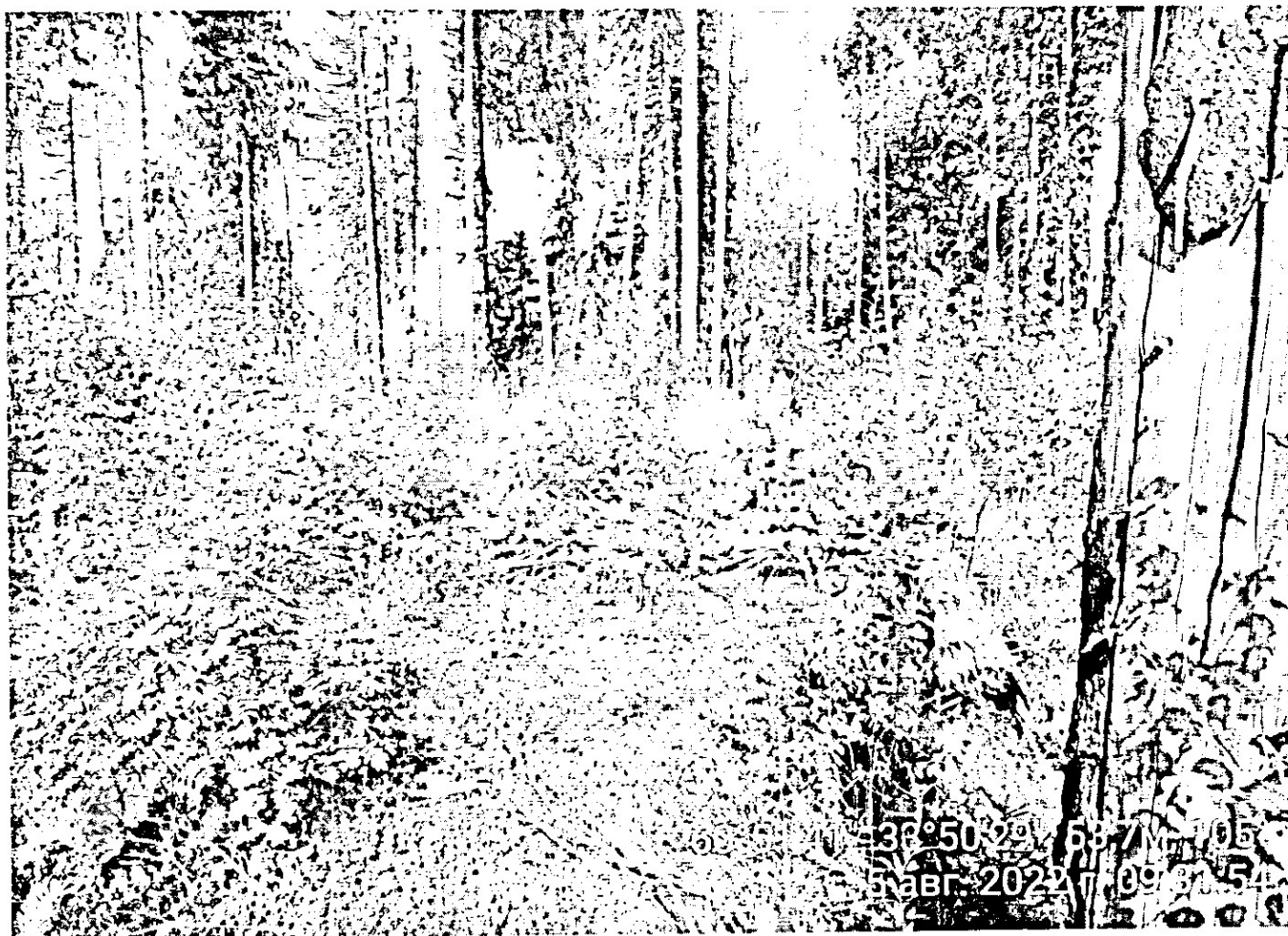
Организация: Подпорожское лесничество

Должность: инженер по охране и защите леса 1 категории

Подпись ИВ

Телефон 8 (967)561-88-14

Фото – отчет о выполнении работ по проведении
лесопатологического обследования в 2022 году.
Лесных насаждений Подпорожского лесничества Ленинградской области (субъект РФ)
Пригородного Участкового лесничества
Квартал 173 выдел 3 лесопатологический выдел 3.1
Площадь лесопатологического выдела 0,7 га.



Исполнитель работ по проведению лесопатологического обследования:
Фамилия, имя и отчество (при наличии): Ирина Юрьевна Васильева
Организация: Подпорожское лесничество
Должность: инженер по охране и защите леса 1 категории

Подпись И.В. Васильева

Телефон 8 (967)561-88-14

Фото – отчет о выполнении работ по проведении
лесопатологического обследования в 2022 году.
Лесных насаждений Подпорожского лесничества Ленинградской области(субъект РФ)
Пригородного Участкового лесничества
Квартал 173 выдел 3 лесопатологический выдел 3.1
Площадь лесопатологического выдела 0,7 га.

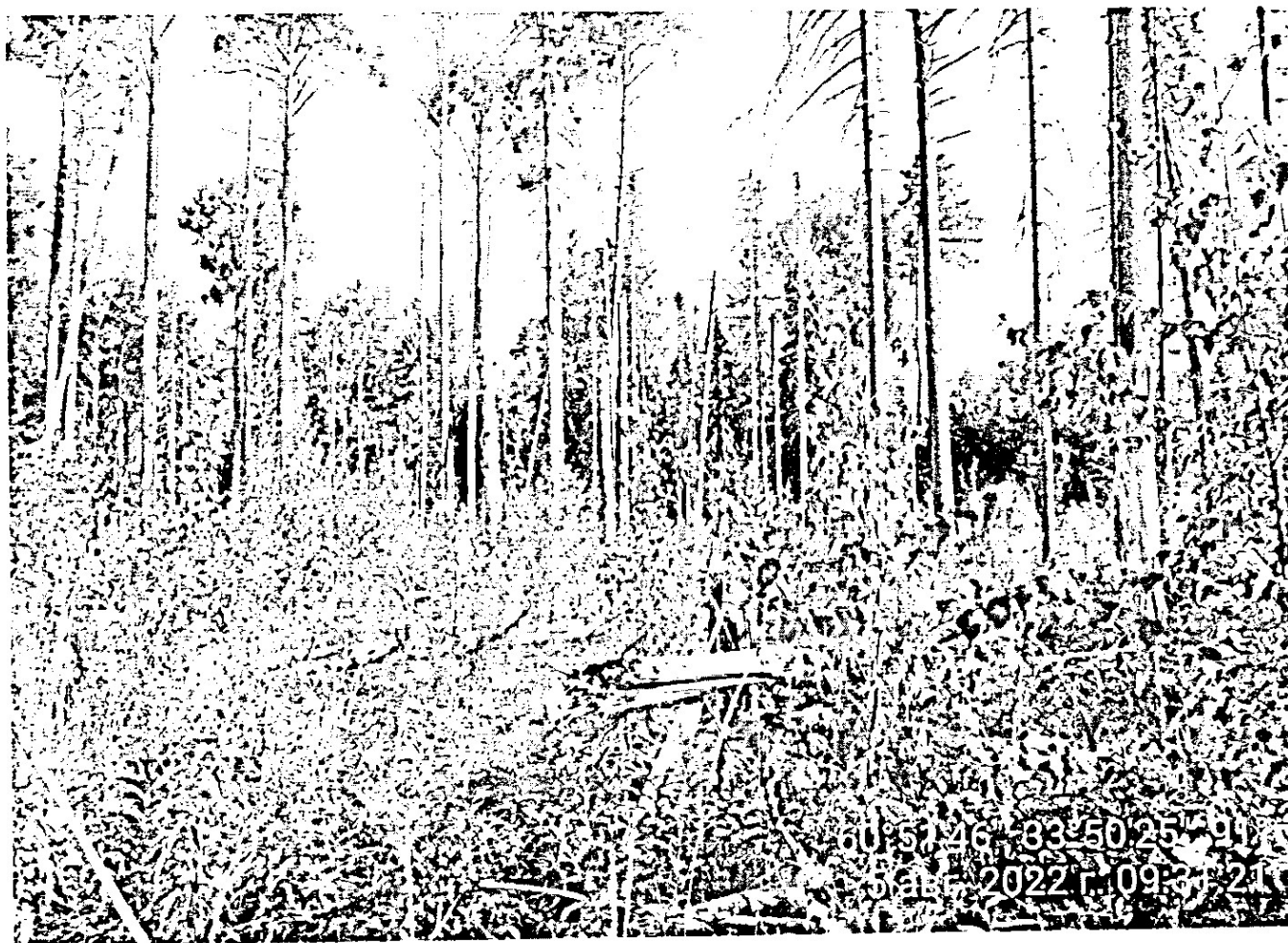


Исполнитель работ по проведению лесопатологического обследования:
Фамилия, имя и отчество (при наличии): Ирина Юрьевна Васильева
Организация: Подпорожское лесничество
Должность: инженер по охране и защите леса 1 категории

Подпись _____

Телефон 8 (967)561-88-14

Фото – отчет о выполнении работ по проведении
лесопатологического обследования в 2022 году.
Лесных насаждений Подпорожского лесничества Ленинградской области(субъект РФ)
Пригородного Участкового лесничества
Квартал 173 выдел 3 лесопатологический выдел 3.1
Площадь лесопатологического выдела 0,7 га.



Исполнитель работ по проведению лесопатологического обследования:

Фамилия, имя и отчество (при наличии): Ирина Юрьевна Васильева

Организация: Подпорожское лесничество

Должность: инженер по охране и защите леса 1 категории

Подпись И.В.

Телефон 8 (967)561-88-14