

УТВЕРЖДАЮ:
*Председатель Комитета по управлению
лесами и Охотничьим хозяйством области*
А.С. Белица _____ должность
фамилия, имя и отчество (при наличии)
09.09.2022
_____ дата

Акт
лесопатологического обследования № 1-15-ДР- 22

лесных насаждений Бокситогорское (лесничество)
Ленинградской области (субъект Российской Федерации)

Способ лесопатологического обследования: 1. Визуальный ☐

2. Инструментальный ☒

Место проведения

Участковое лесничество	Урочище (дача)	Квар тал	Выдел	Площадь выдела, га	Лесопатоло гический выдел	Площадь лесопатологического выдела, га
Озеревское		61	42	10,0	42.1	1,8

Лесопатологическое обследование проведено на общей площади 1,8 га.

Кадастровый номер участка: б/н
(для участков, предоставленных в постоянное (бессрочное) пользование, аренду)

Документ о праве пользования:
Договор аренды лесного участка ООО «ММ-Ефимовский» № 2-2010-03-3 от 16.12.2010г.

(тип документа о праве пользования, дата, номер, вид разрешенного использования лесов)

2. Инструментальное (детальное) обследование лесных насаждений

(раздел включается в акт в случае проведения лесопатологического обследования инструментальным способом)

2.1. Лесничество: Бокситогорское Участковое лесничество: Озеревское Урочище (дача) ____
Квартал 61 Выдел 42 Лесопатологический выдел 42.1

Наличие ограничений или особенностей участка, влияющих на назначение СОМ:

Участки вокруг населенных пунктов

(отметка о наличии ООПТ, ОЗУ, водоохранной зоны, радиоактивного загрязнения лесов, угрозы возникновения очагов вредных организмов или пожарной опасности в лесах).

2.2 Фактическая таксационная характеристика лесного насаждения соответствует (не соответствует) таксационному описанию (нужное подчеркнуть).

Причины несоответствия: давность лесоустройства

Ведомость насаждений с выявленными несоответствиями таксационным описаниям приведена в приложении 1 к Акту.

2.3. Состояние насаждений устойчивое (средневзвешенная категория состояния $< 1,50$)
с нарушенной устойчивостью (средневзвешенная категория состояния $\geq 1,51 - \leq 4,5$)
с утраченной устойчивостью (средневзвешенная категория состояния $\geq 4,51$)

V

2.4. Причины ослабления, повреждения, средневзвешенная категория состояния насаждения:
867 – Воздействие устойчивого низового пожара 4 – 10 летней давности средней интенсивности; 822 - Воздействия шквалистых и ураганных ветров прошлых лет, повлекшие слом стволов деревьев; 821 - Воздействия сильных ветров прошлых лет, повлекшие наклон более 10°, изгиб или вывал деревьев. Средневзвешенная категория состояния – 4,47.

2.4.1. Заселено (отработано) стволовыми вредителями:

Вид вредителя	Порода	Встречаемость заселенных деревьев, % от запаса породы	Встречаемость отработанных деревьев, % от запаса породы	Степень заселения лесного насаждения (слабая, средняя, сильная)
1	2	3	4	5
не выявлено				

2.4.2. Повреждено огнем:

Вид пожара	Порода	Состояние корневых лап		Состояние корневой шейки		Высушивание луба		Обугленность древесины более 1/3 высоты ствола	
		процент поврежденных огнем корней	процент деревьев с данным повреждением	Обугленность древесины корневой шейки по окружности (1/4; 2/4; 3/4; более 3/4)	процент деревьев с данным повреждением	по окружности (1/4; 2/4; 3/4; более 3/4)	процент деревьев с данным повреждением	по окружности ствола (менее 1/2; более 1/2)	процент деревьев с данным повреждением
1	2	3	4	5	6	7	8	9	10
Устойчивый низовой	С			3/4	40	-	-	более 1/2	10

2.4.3. Поражено болезнями:

Болезнь/возбудитель	Порода	Встречаемость, % от запаса насаждения	Степень поражения лесного насаждения (слабая, средняя, сильная)
1	2	3	4
не выявлено			

2.5.Выборке подлежит 78,3 % деревьев (указывается общий % запаса деревьев, подлежащий рубке, от общего запаса насаждения),
в том числе:

без признаков ослабления _ (причины назначения _____);
ослабленных _ (причины назначения _____);
сильно ослабленных _ (причины назначения _____);
усыхающих _ (причины назначения _____);
свежего сухостоя ____%;
свежего ветровала ____%;
свежего бурелома ____%;
старого сухостоя 33,5 %;
старого ветровала ____%;
старого бурелома 44,8 %;

2.6. Полнота лесного насаждения после уборки деревьев, подлежащих рубке, составит 0,1

Критическая полнота для данной категории лесных насаждений и преобладающей породы составляет не лимитируется

ЗАКЛЮЧЕНИЕ к инструментальному обследованию участка.

С целью предотвращения негативных процессов, снижения ущерба от их воздействия, назначено: Санитарная рубка сплошная.

Участк овое леснич ество	Урочи ще (дача)	Квартал	Выде л	Пло щад ь выде ла, га	Лесо патол огиче ский выде л	Площадь лесопатол огического выдела, га	Вид меропри ятия	Пло щадь меропри ятия, га	Поро ды	Доля выбирае мой древеси ны по запасу, %	Рекоменд уемый срок проведен ия меропри ятия
1	2	3	4	5	6	7	8	9	10	11	12
Озеревс кое		61	42	10,0	42.1	1,8	СРС	1,8	С	78,3	2022г. 2024г.
Итого										78,3	

Ведомость временной пробной площади и абрис участка прилагаются (приложение 2 и 3 к Акту).

РЕКОМЕНДАЦИИ по проведению мероприятий, не относящихся к мероприятиям по предупреждению распространения вредных организмов.

Вывоз древесины одновременно с заготовкой. Очистка места рубки от порубочных остатков проводится одновременно с заготовкой древесины. Очистка мест рубок осуществляется укладкой порубочных остатков в кучи, вывозом из леса и с последующим сжиганием в пожаробезопасный период.

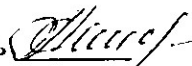
Дата проведения лесопатологического обследования 12 августа 2022 г.

Дата составления документа 15 августа 2022г.

Исполнитель работ по проведению лесопатологического обследования:

Фамилия, имя и отчество (при наличии): Анисимова Ирина Михайловна

Должность: инженер I категории по ОЗЛ Бокситогорского лесничества – филиала ЛОГКУ «Леноблес»

Подпись 

Телефон: 8(921) 369 31 45

Ведомость участков леса с выявленными несоответствиями таксационным описаниям

Субъект Российской Федерации Ленинградская область
Лесничество Бокситогорское
Участковое лесничество Озеревское Урочище (лесная дача)

Год проведения лесоустройства	Номер квартала	Номер выдела	Площадь выдела, га	Целевое назначение лесов	Категория защитных лесов	ОЗУ	Источник данных	Номер лесопатологического выдела	Площадь лесопатологического выдела, га	Таксационная характеристика									Заложено пробных площадей	
										состав	порода	возраст, лет	средняя высота, м	средний диаметр, см	тип леса	полнота	бонитет	запас, куб. м/га	количество, шт.	Общая площадь, га
1	2	3	4	5	6	7	8	9	10	11	12	13	14	15	16	17	18	19	20	21
1994	61	42	10,0	Защитные полосы	Ценные леса: запретные полосы лесов, расположенные вдоль водных объектов	Участки вокруг населенных пунктов	ТО	х	х	10С	С	60	19	22	БР А2	0,7	2	220	-	-
							Ф	42.1	1,8	10С	С	87	19	20	БР А2	0,1	2	21	1	1,8

Условные обозначения:

ТО - таксационные описания. Ф - фактическая характеристика лесного насаждения.

Исполнитель работ по проведению лесопатологического обследования:

Фамилия, имя и отчество (при наличии): Анисимова Ирина Михайловна

Подпись 

Результаты проведения лесопатологического обследования лесных насаждений за август 2022 г.
Субъект Российской Федерации Ленинградская область Лесничество Бокситогорское
Участковое лесничество Озеревское Урочище (лесная дача)

Номер квартала		1	61	
Номер выдела		2	42	
Площадь выдела, га		3	10,0	
Целевое назначение лесов		4	Защитные	
Категория защитных лесов		5	Ценные леса: запретные полосы лесов, расположенные вдоль водных объектов	
ОЗУ		6	Участки вокруг населенных пунктов	
Номер лесопатологического выдела		7	42.1	
Площадь лесопатологического выдела, га		8	1,8	
Таксационная характеристика лесного насаждения	состав	9	10С	
	порода	10	С	
	возраст	11	87	
	средняя высота, м	12	19	
	средний диаметр, см	13	20	
	тип леса	14	БР А2	
	полнота	15	0,1	
	бонитет	16	2	
запас, куб. м/га	17	21		
Число деревьев на временной пробной площади, шт.		18		
Распределение деревьев по категориям состояния, % от запаса	без признаков ослабления	И	3,3	
		Р		
	ослабленные	И	2,7	
		Р		
	сильно ослабленные	И	15,7	
		Р		
	усыхающие	И		
		Р		
		И Р		
	свежий сухостой		27	
	свежий ветровал		28	
	свежий бурелом		29	
	старый сухостой		30	33,5
старый ветровал		31	44,8	
старый бурелом		32		
Причина ослабления, повреждения		33	881-ветровал свежий 867 – низовой пожар 821-ветровал старый	
Подлежит рубке, % от запаса		34	78,3	
Назначен ные мероприя тия	вид	35	СРС	
	площадь, га	36	1,8	

Условные обозначения:
Н - деревья не подлежат рубке; Р - деревья подлежат рубке.
Исполнитель работ по проведению лесопатологического обследования:
Фамилия, имя и отчество (при наличии): Анисимова Ирина Михайловна
Дата составления документа 15 августа 2022г.

Подпись 

ВРЕМЕННАЯ ПРОБНАЯ ПЛОЩАДЬ №

1.1. Субъект Российской Федерации Ленинградская область Лесничество Бокситогорское
Участковое лесничество Озеревское Урочище (дача) _____
Квартал 61 Выдел 42 Площадь выдела 10,0 га.
Лесопатологический выдел 42.1 Площадь лесопатологического выдела 1,8 га.

1.2. Метод перече́та:
сплошной, ленты пере́чета, круговые площадки постоянного радиуса,
реласкопические площадки (нужное подчеркнуть).
Количество лент/площадок _____ шт. Размеры площадок (длина x ширина/радиус) _____ м.
Размер временной пробной площади: 1,8 га.

1.3. Фактическая таксационная характеристика насаждения:
Состав: 10С возраст: 87 лет; тип леса БР полнота 0,1
бонитет 2 запас на га 21 кубм возобновление: естественное.

1.4. Номер очага вредных организмов _____
Тип очага вредных организмов: эпизодический, хронический (нужное подчеркнуть).
Фаза развития очага вредных организмов: начальная, нарастания численности, собственно
вспышка, кризис (нужное подчеркнуть).

1.5. Причина ослабления, повреждения насаждения и время:
867 – Воздействие устойчивого низового пожара 4 – 10 летней давности средней
интенсивности; 822 - Воздействия шквалистых и ураганных ветров прошлых лет,
повлекшие слом стволов деревьев; 821 - Воздействия сильных ветров прошлых лет,
повлекшие наклон более 10°, изгиб или вывал деревьев.

Состояние насаждения:
Средневзвешенная категория состояния насаждения: 4,47

1.2. Назначенные мероприятия:
Санитарная рубка сплошная

Исполнитель работ по проведению лесопатологического обследования:

Фамилия, имя и отчество (при наличии) Анисимова Ирина Михайловна

Подпись _____

Дата составления документа 15 августа 2022г.

ВЕДОМОСТЬ ПЕРЕЧЕТА ДЕРЕВЬЕВ

(для сплошного, ленточного и перечета на круговых площадках постоянного радиуса)

Порода: Сосна средневзвешенная категория состояния 4,47

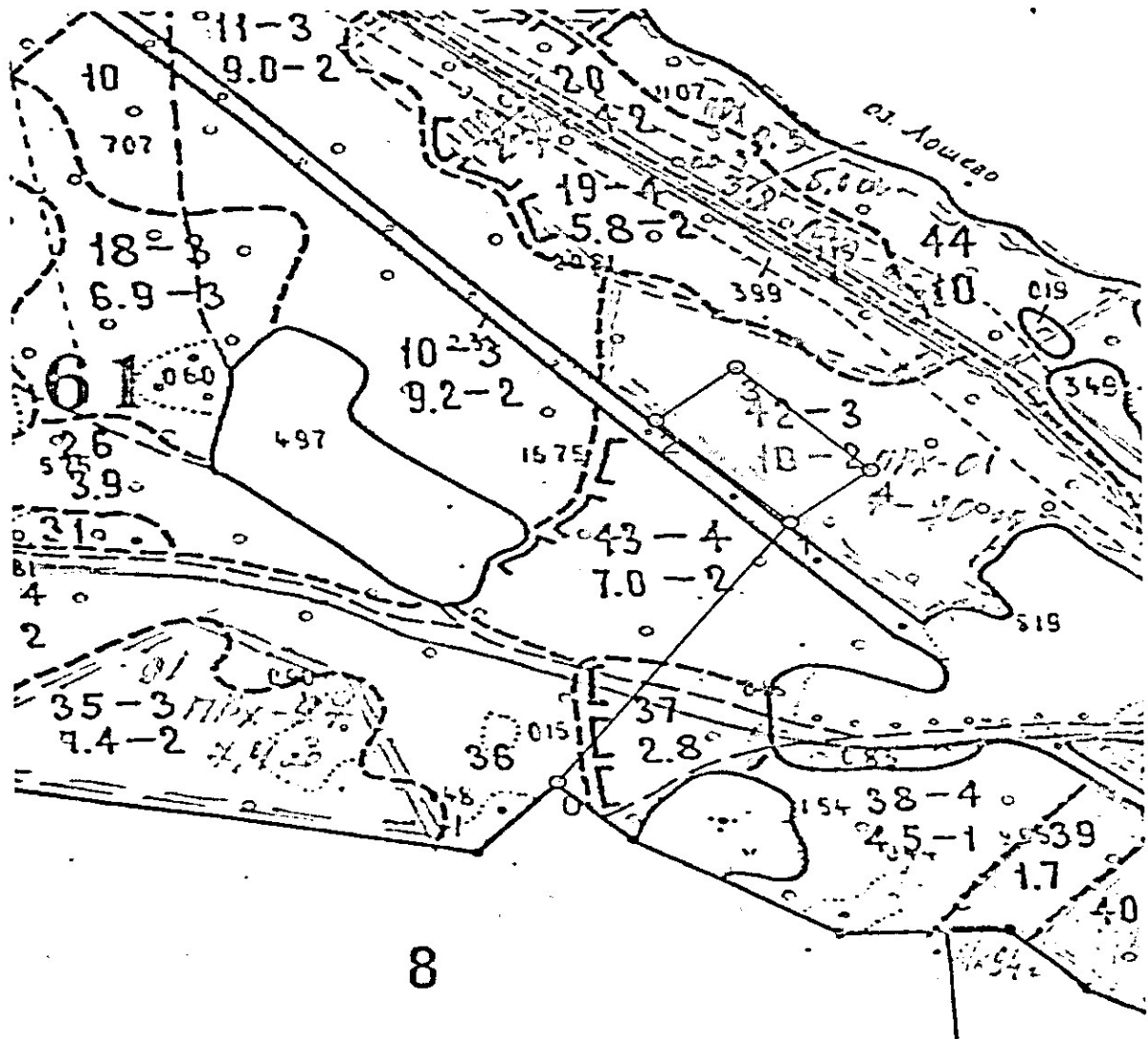
Ступени толщины, см	Количество деревьев по категориям состояния, шт.																Всего	
	1		2		3		4		5		5 (а,б,в)			5 (г,д,е)			шт./ куб. м.	в т.ч. подлежит рубке, %
	Н	З	Н	З	Н	З	Н	З	Н	З	Н	З	О	Н	З	О		
1	2	3	4	5	6	7	8	9	10	11	12	13	14	15	16	17	18	19
8														6			6/0,19	0,5
12	2		1											25			28/2,44	5,9
16	2		2		4									43			51/8,67	19,7
20	1		2		1									25			29/8,12	18,9
24	1				4									18			23/9,88	20,9
28					3									4			7/4,27	6,6
32														1			1/0,81	2,2
36																		
40					1									1			2/2,64	3,6
44																		
Итого, шт.	6		5		13									123			147	123
Итого, куб.м	1,22		0,99		5,83									28,98			37,02	28,98
Итого, %от запаса по породе	3,3		2,7		15,7									78,3			100	78,3

Причины назначения в рубку деревьев категорий состояния:

- 1 _____
- 2 _____
- 3 _____
- 4 _____

Условные обозначения: Н – не заселено (не поражено, не повреждено), З – заселено стволовыми вредителями (поражено болезнями, повреждено огнем), О – отработано вредителями.

Diagram illustrating a vertical column with an upward arrow labeled 'C' and the label 'IO' to its left.



CPC - 1.82a - ~~SECRET~~

N квартала	N выдела	N лесопатологического выдела	Размеры ленты (круговой площадки) пересчета					Координаты начала, конца и поворотных точек лент пересчета/центров круговых площадок пересчета	
			N ленты (площадки)	длина, м	ширина, м	радиус, м	площадь, га		
61	42	42.1					1,8		

Пространственное размещение лесопатологических выделов
(включается в Акт при выделении лесопатологических
выделов, для указания пространственного расположения
поврежденных и погибших насаждений)

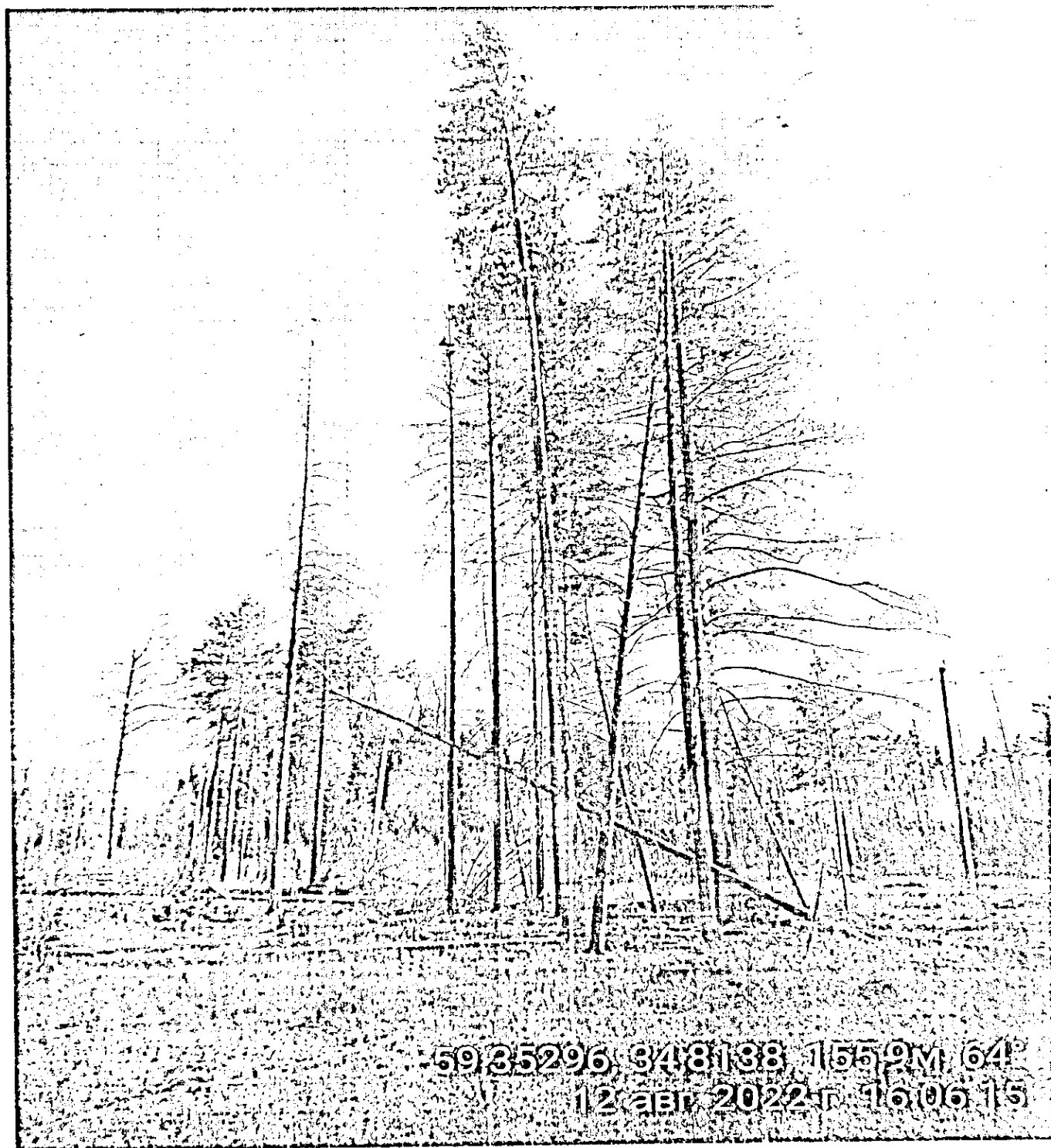
Номера точек	Координаты		Длина, м
0-1	59.20994	34.48584	390
1-2	59.21160	34.48835	180
2-3	59.21231	34.48704	100
3-4	59.21261	34.48796	180
4-1	59.21186	34.48920	100

Исполнитель работ по проведению лесопатологического обследования:

ФИО: Анисимова Ирина Михайловна
Контактный телефон: +7 921 369-31-45

Подпись 

Дата составления документа 15 августа 2022г.



Исполнитель работ по проведению лесопатологического обследования:

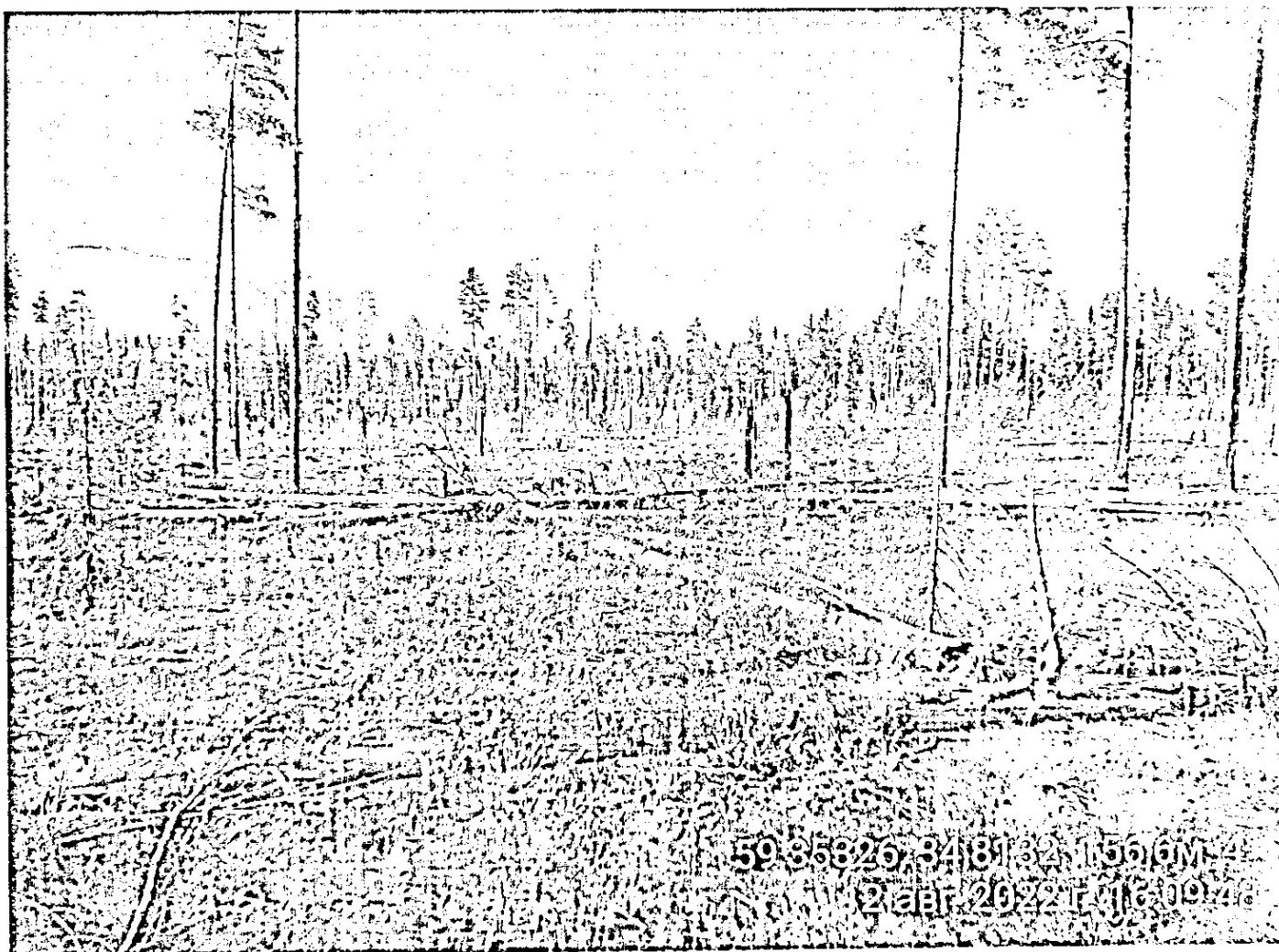
Фамилия, имя и отчество (при наличии): Анисимова Ирина Михайловна

Должность: инженер 1 категории по ОЗЛ Бокситогорского лесничества –
филиала ЛОГКУ «Леноблес»

Телефон +7 921-369-31-45

Подпись 

Приложение 4
к акту лесопатологического
обследования, утвержденному
Приказом Минприроды России
от 09.11.2020 №910



Исполнитель работ по проведению лесопатологического обследования:

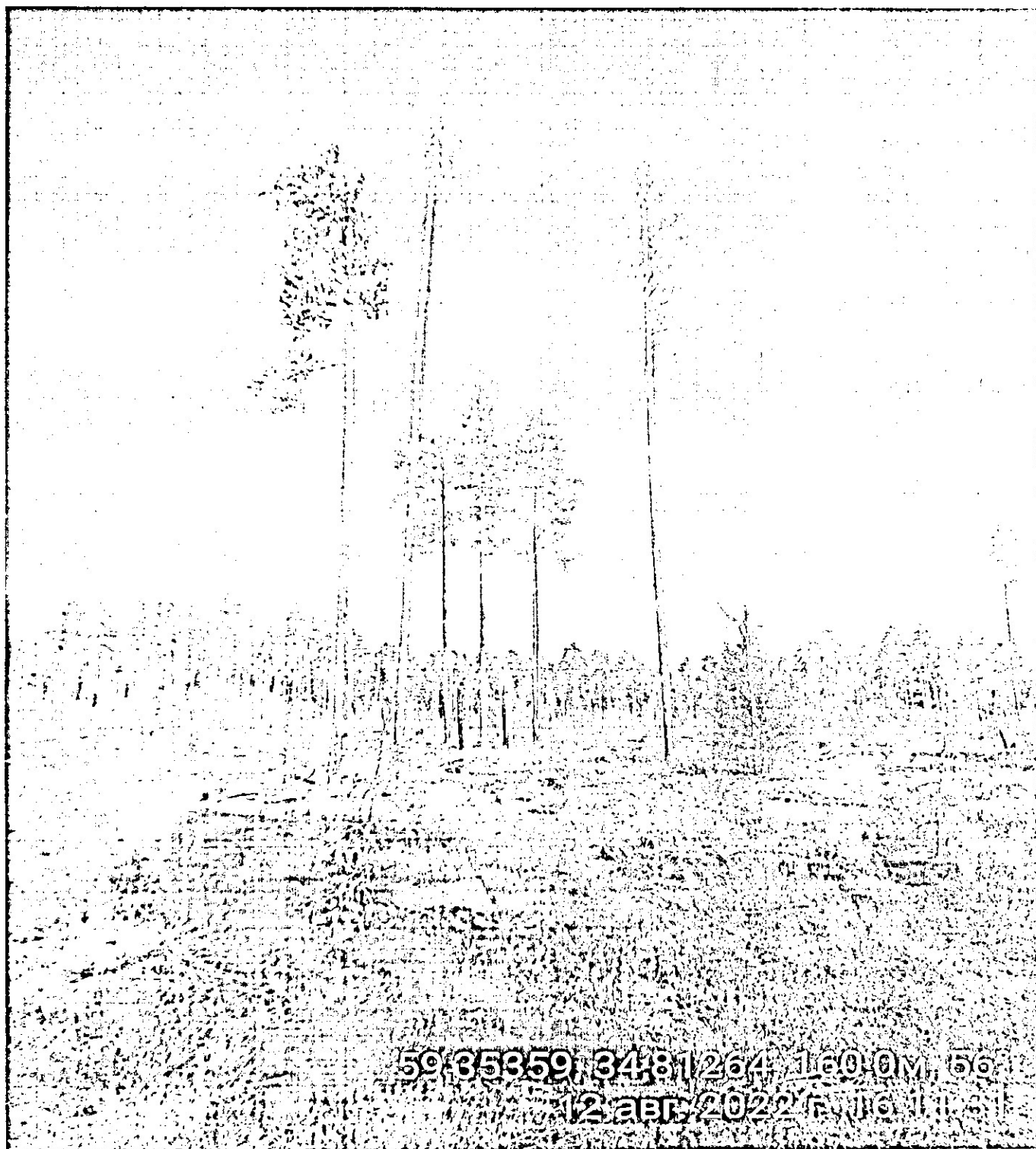
Фамилия, имя и отчество (при наличии): Анисимова Ирина Михайловна

Должность: инженер 1 категории по ОЗЛ Бокситогорского лесничества –
филиала ЛОГКУ «Ленобллес»

Телефон +7 921-369-31-45

Подпись 

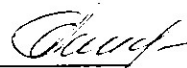
Приложение 4
к акту лесопатологического
обследования, утвержденному
Приказом Минприроды России
от 09.11.2020 №910



Исполнитель работ по проведению лесопатологического обследования:

Фамилия, имя и отчество (при наличии): Анисимова Ирина Михайловна

Должность: инженер 1 категории по ОЗЛ Бокситогорского лесничества –
филиала ЛОГКУ «Ленобллес»

Подпись 

Телефон +7 921-369-31-45