

УТВЕРЖДАЮ:

*Председатель комиссии по природным
ресурсам Ленинградской области*

должность

А.С. Горбачев
фамилия, имя и отчество (при наличии)

09.09.2022

дата

Акт
лесопатологического обследования № 1-10-ДР-22

лесных насаждений Кингисеппское (лесничество)
Ленинградской области (субъект Российской Федерации)

Способ лесопатологического обследования: 1. Визуальный ☐

2. Инструментальный ☒

Место проведения

Участковое лесничество	Урочище (дача)	Квар тал	Выдел	Площадь выдела, га	Лесопатоло гический выдел	Площадь лесопатологического выдела, га
Георгиевское		55	53	2,3	53.1	0,6

Лесопатологическое обследование проведено на общей площади 0,6 га.

Кадастровый номер участка: б/н
(для участков, предоставленных в постоянное (бессрочное) пользование, аренду)

Документ о праве пользования:

договор аренды ООО «Святобор» № 10/3 -2013-03 от 01 апреля 2013 года

заготовка древесины

(тип документа о праве пользования, дата, номер, вид разрешенного использования лесов)

2. Инструментальное (детальное) обследование лесных насаждений

(раздел включается в акт в случае проведения лесопатологического обследования инструментальным способом)

2.1. Лесничество: Кингисеппское Участковое лесничество: Георгиевское Урочище (дача) ____
Квартал 55 Выдел 53 Лесопатологический выдел 53.1

Наличие ограничений или особенностей участка, влияющих на назначение СОМ:

нет

(отметка о наличии ООПТ, ОЗУ, водоохранной зоны, радиоактивного загрязнения лесов, угрозы возникновения очагов вредных организмов или пожарной опасности в лесах).

2.2 Фактическая таксационная характеристика лесного насаждения соответствует (не соответствует) таксационному описанию (нужное подчеркнуть).

Причины несоответствия: _____

Ведомость насаждений с выявленными несоответствиями таксационным описаниям приведена в приложении 1 к Акту.

2.3. Состояние насаждений устойчивое (средневзвешенная категория состояния $< 1,50$) ☐
с нарушенной устойчивостью (средневзвешенная категория состояния $\geq 1,51 - < 4,50$) ☐
с утраченной устойчивостью (средневзвешенная категория состояния $\geq 4,51$) ☐

2.4. Причины ослабления, повреждения, средневзвешенная категория состояния насаждения:
855 – беглый низовой пожар, 882 – бурелом свежий, 881 – ветровал свежий, 822 – бурелом
старый, 821 – ветровал старый
Средневзвешенная категория состояния – 4,3.

2.4.1. Заселено (отработано) стволовыми вредителями:

Вид вредителя	Порода	Встречаемость заселенных деревьев, % от запаса породы	Встречаемость отработанных деревьев, % от запаса породы	Степень заселения лесного насаждения (слабая, средняя, сильная)
1	2	3	4	5

Кригическая полнота для данной категории лесных насаждений и преобладающей породы составляет 0,5

ЗАКЛЮЧЕНИЕ к инструментальному обследованию участка.

С целью предотвращения негативных процессов, снижения ущерба от их воздействия, назначено: Санитарная рубка сплошная.

Участк овое леснич ество	Урочи ще (дача)	Квартал	Выде л	Пло щадь выде ла, га	Лесо патол огиче ский выде л	Площадь лесопатол огического выдела, га	Вид меропри ятия	Пло щадь меропри ятия, га	Пород ы	Доля выбир аемой древес ины по запасу, %	Рекомендуе мый срок проведения мероприяти я
1	2	3	4	5	6	7	8	9	10	11	12
Георги евское		55	53	2,3	53.1	0,6	СРС	0,6	С	68,8	2022 г.- 2024 г.
									Б	9,5	
									Итого:	78,3	

Ведомость временной пробной площади и абрис участка прилагаются (приложение 2 и 3 к Акту).

РЕКОМЕНДАЦИИ по проведению мероприятий, не относящихся к мероприятиям по предупреждению распространения вредных организмов.

Создание лесных культур.

Дата проведения лесопатологического обследования 04 августа 2022 г.

Дата составления документа 10 августа 2022 г.

Исполнитель работ по проведению лесопатологического обследования:

Фамилия, имя и отчество (при наличии): Леонова Светлана Александровна

Организация: Кингисеппское лесничество -- филиал ЛОЛКУ «Ленобллес»

Должность: помощник лесничего

Подпись: 

Телефон: 88137540170

Ведомость участков леса с выявленными несоответствиями таксационным описаниям

Субъект Российской Федерации Ленинградская область

Лесничество Кингисеппское

Участковое лесничество Георгиевское Урочище (лесная дача) _____

Год проведения лесоустройства	Номер квартала	Номер выдела	Площадь выдела, га.	Целевое назначение лесов	Категория защитных лесов	ОЗУ	Источник данных	Номер лесопатологического выдела	Площадь лесопатологического выдела, га.	Таксационная характеристика									Заложено пробных площадей	
										Состав	порода	возраст, лет	средняя высота, м.	Средний диаметр, см.	тип леса	полнота	Бонитет	запас, куб. м/га.	Количество, шт.	Общая площадь, га.
1	2	3	4	5	6	7	8	9	10	11	12	13	14	15	16	17	18	19	20	21
						-	ТО	х	х											
							Ф													

Условные обозначения:

ТО - таксационные описания. Ф - фактическая характеристика лесного насаждения.

Исполнитель работ по проведению лесопатологического обследования:

Фамилия, имя и отчество (при наличии): Леонова Светлана Александровна

Подпись Леонова

Результаты проведения лесопатологического обследования лесных насаждений за август 2022 г.
Субъект Российской Федерации Ленинградская область Лесничество Кингисеппское
Участковое лесничество Георгиевское Урочище (лесная дача)

Номер квартала	1	2	3	4	5	6	7	8	9	10	11	12	13	14	15	16	17	18	19	20	21	22	23	24	25	26	27	28	29	30	31	32	33	34	35	36	Назначенные мероприятия																																																																																																																																																																																																																																																																																																																																																																																																																																																																																																							
																																							Номер выдела	Площадь выдела, га	Целевое назначение лесов	Категория защитных лесов	ОЗУ	Номер лесопатологического выдела	Площадь лесопатологического выдела, га	состав	порода	возраст	средняя высота, м	средний диаметр, см	тип леса	полнота	бонитет	запас, куб. м/га	Число деревьев на временной пробной площади, шт.	Н	Р	Н	Р	Н	Р	Н	Р	свежий сухостой	свежий ветровал	свежий бурелом	старый сухостой	старый ветровал	старый бурелом	Причина ослабления, повреждения	Подлежит рубке, % от запаса	вид	площадь, га																																																																																																																																																																																																																																																																																																																																																																																																																																																																			
																																																																										Защитные леса	Леса, выполняющие функции защиты природных и иных объектов, леса, расположенные в защитных полосах лесов	53.1	0,6	9С1Б+С	С	70	18	20	Бр	0,7	3	211																																																																																																																																																																																																																																																																																																																																																																																																																																																						

Условные обозначения:
Н - деревья не подлежат рубке; Р - деревья подлежат рубке.
Исполнитель работ по проведению лесопатологического обследования:
Фамилия, имя и отчество (при наличии): Дедова Светлана Александровна
Дата составления документа 10 августа 2022г.

Подпись 

ВРЕМЕННАЯ ПРОБНАЯ ПЛОЩАДЬ № 1

1.1. Субъект Российской Федерации Ленинградская область Лесничество Кингисеппское
Участковое лесничество Георгиевское Урочище (дача)
Квартал 55 Выдел 53 Площадь выдела 2,3 га.
Лесопатологический выдел 53.1 Площадь лесопатологического выдела 0,6 га.

1.2. Метод пересчета:
сплошной, ленты пересчета, реласконические площадки, круговые площадки постоянного
радиуса (нужное подчеркнуть).
Количество лент/площадок шт. Размеры площадок (длина x ширина/радиус) м.
Размер временной пробной площади: га.

1.3. Фактическая таксационная характеристика насаждения:
Состав: 9С1Б+С возраст: 70 лет; тип леса БР полнота 0,7
боишет 3 запас на га 211 кубм возобновление: 10Б 4 года.

1.4. Номер очага вредных организмов
Тип очага вредных организмов: эпизодический, хронический (нужное подчеркнуть).
Фаза развития очага вредных организмов: начальная, нарастания численности, собственно
вспышка, кризис (нужное подчеркнуть).

1.5. Причина ослабления, повреждения насаждения и время:
855 – беглый низовой пожар, 882 – бурелом свежий, 881 – ветровал свежий, 822 – бурелом
старый, 821 – ветровал старый.

Средневзвешенная категория состояния насаждения : 4,3

1.6. Назначенные мероприятия:
Погнившее насаждение с нарушенной устойчивостью
Сплошная рубка санитарная

Исполнитель работ по проведению лесопатологического обследования:

Фамилия, имя и отчество (при наличии) Леонова Светлана Александровна

Подпись 

Дата составления документа 10 августа 2022г.

ВЕДОМОСТЬ ПЕРЕЧЕТА ДЕРЕВЬЕВ

(для сплошного, ленточного и перечета на круговых площадках постоянного радиуса)

Порода: _____ средневзвешенная категория состояния _____

Ступени толщины, см	Количество деревьев по категориям состояния, шт.																Всего	
	1		2		3		4		5		5 (а, б, в)			5 (г, д, е)				
	II	З	II	З	II	З	II	З	II	З	II	З	О	II	З	О		
																	шт./к уб. м	в том числе подлежит рубке, %
1	2	3	4	5	6	7	8	9	10	11	12	13	14	15	16	17	18	19
	Согласно п. 47 Приказа Минприроды России от 09.11.2020г. В лесных насаждениях с наличием погибших деревьев, составляющих более 50% от запаса насаждения, поврежденного в результате воздействия сильных ветров, тяжести снега, затопления, упавших в результате пожара, назначение СОМ проводится визуально, а недостающая информация переносится из таксационных описаний.																	
Итого, шт.																		
Итого, куб. м																		
Итого, % от запаса по породе																		

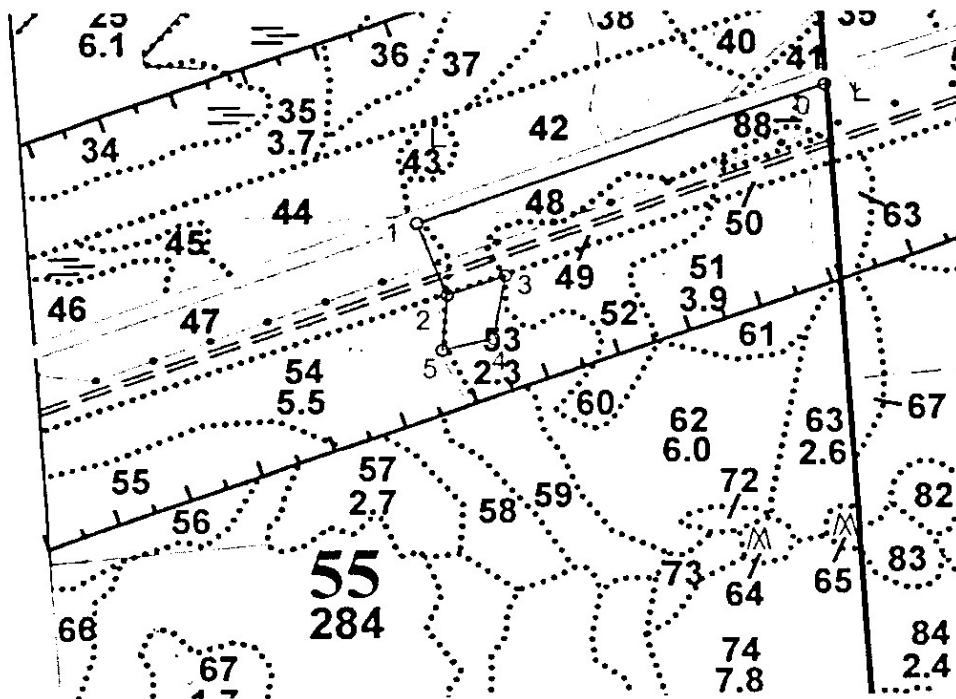
Причины назначения в рубку деревьев категорий состояния:

- 1 _____
- 2 _____
- 3 _____
- 4 _____

Приложение 3
к акту лесонатологического
обследования, утвержденному
Приказом Минприроды России
от 09.11.2020 №910

Абрис участка
Кингисеппское лесничество
Георгиевское участковое лесничество
Кв. 55, выд. 53, лп. выд. 53.1, площадь лп. выд. 0.6 га.

Масштаб 1: 10 000



— сплошная санитарная рубка

N квартала	N выдела	N лесонато логическ ого выдела	Размеры ленты (круговой площадки) перечета					Координаты начала, конца и поворотных точек лент перечета/центров круговых площадок перечета	
			N ленты (площа дки)	длина, м	ширина, м	радиус, м	площадь, га		
55	53	53.1					0.6		

Пространственное размещение лесопатологических выделов
(включается в Акт при выделении лесопатологических
выделов, для указания пространственного расположения
поврежденных и погибших посадений)

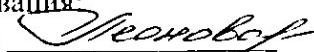
Номера точек	Координаты		Длина, м
0-1	59. 30.94471	28. 31.34221	572
1-2	59. 30.84300	28. 30.76845	106
2-3	59. 30.78993	28. 30.81091	82
3-4	59. 30.80439	28. 30.89275	89
4-5	59. 30.75727	28. 30.87606	70
5-2	59. 30.74881	28. 30.80321	77

Исполнитель работ по проведению лесопатологического обследования:

ФИО: Леонова Светлана Александровна

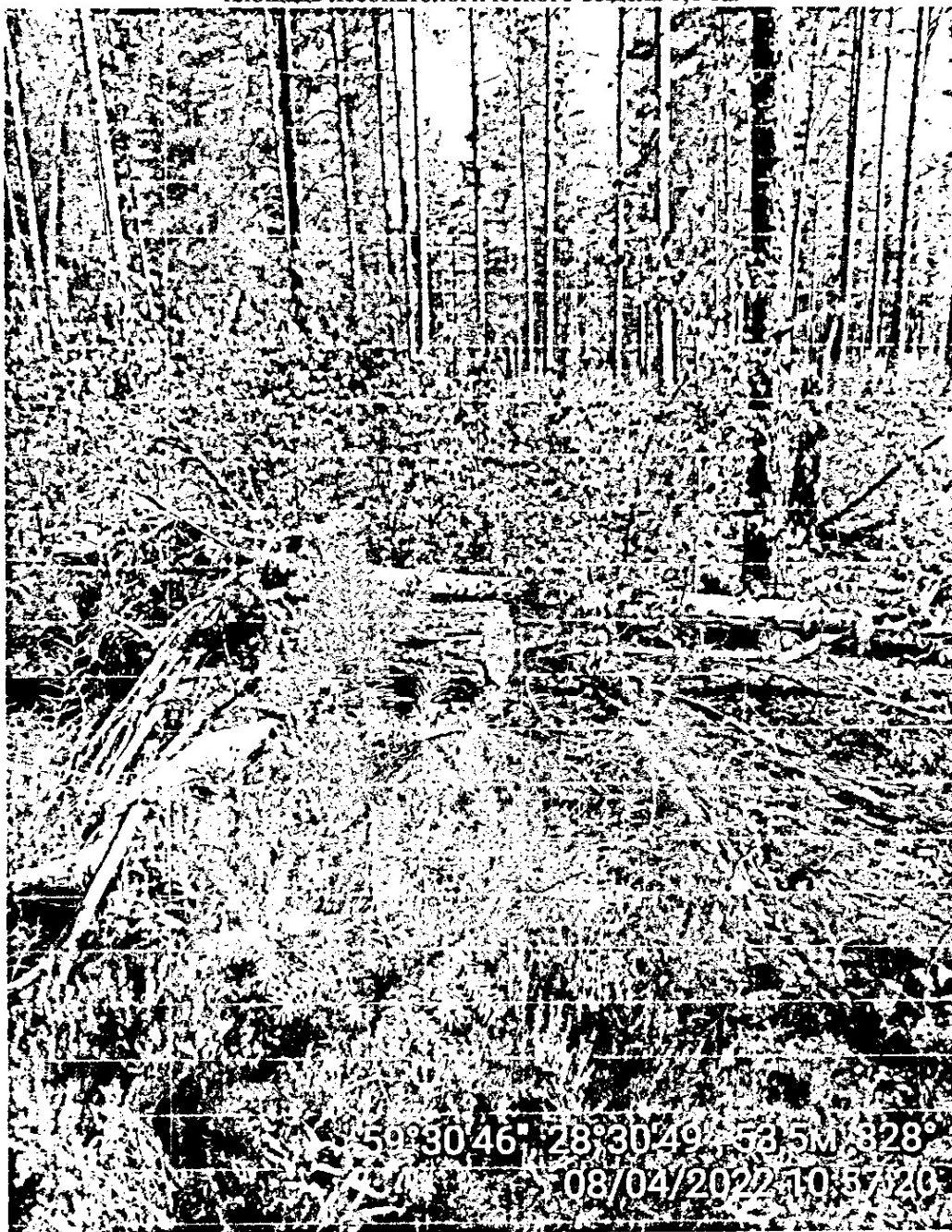
Контактный телефон: 88137540170

Подпись



Дата составления документа 10 августа 2022г.

Фото – отчет о выполнении работ по проведении
лесопатологического обследования в 2022 году.
Лесных насаждений Кингисеппского лесничества Ленинградской области (субъект РФ)
Георгиевского участкового лесничества
Квартал 55 выдел 53 лесопатологический выдел 53.1
площадь лесопатологического выдела 0,6 га.



Исполнитель работ по проведению лесопатологического обследования:
Фамилия, имя и отчество (при наличии): Леонова Светлана Александровна
Организация: Кингисеппское лесничество – филиал ЛОГКУ «Леноблес»
Должность: помощник лесничего

Подпись *Леонова*

Телефон 88137540170

Фото – отчет о выполнении работ по проведении
лесопатологического обследования в 2022 году.
Лесных насаждений Кингисеппского лесничества Ленинградской области (субъект РФ)
Георгиевского участкового лесничества
Квартал 55 выдел 53 лесопатологический выдел 53.1
площадь лесопатологического выдела 0,6 га.



Исполнитель работ по проведению лесопатологического обследования:
Фамилия, имя и отчество (при наличии): Леонова Светлана Александровна
Организация: Кингисеппское лесничество – филиал ЛОГКУ «Ленобллес»
Должность: помощник лесничего

Подпись

Телефон 88137540170

Фото – отчет о выполнении работ по проведении
лесопатологического обследования в 2022 году.
Лесных насаждений Кингисеппского лесничества Ленинградской области (субъект РФ)
Георгиевского участкового лесничества
Квартал 55 выдел 53 лесопатологический выдел 53.1
площадь лесопатологического выдела 0,6 га.



Исполнитель работ по проведению лесопатологического обследования:
Фамилия, имя и отчество (при наличии): Леонова Светлана Александровна
Организация: Кингисеппское лесничество – филиал ЛОГКУ «Леноблес»
Должность: помощник лесничего

Подпись *Леонова*

Телефон 88137540170