

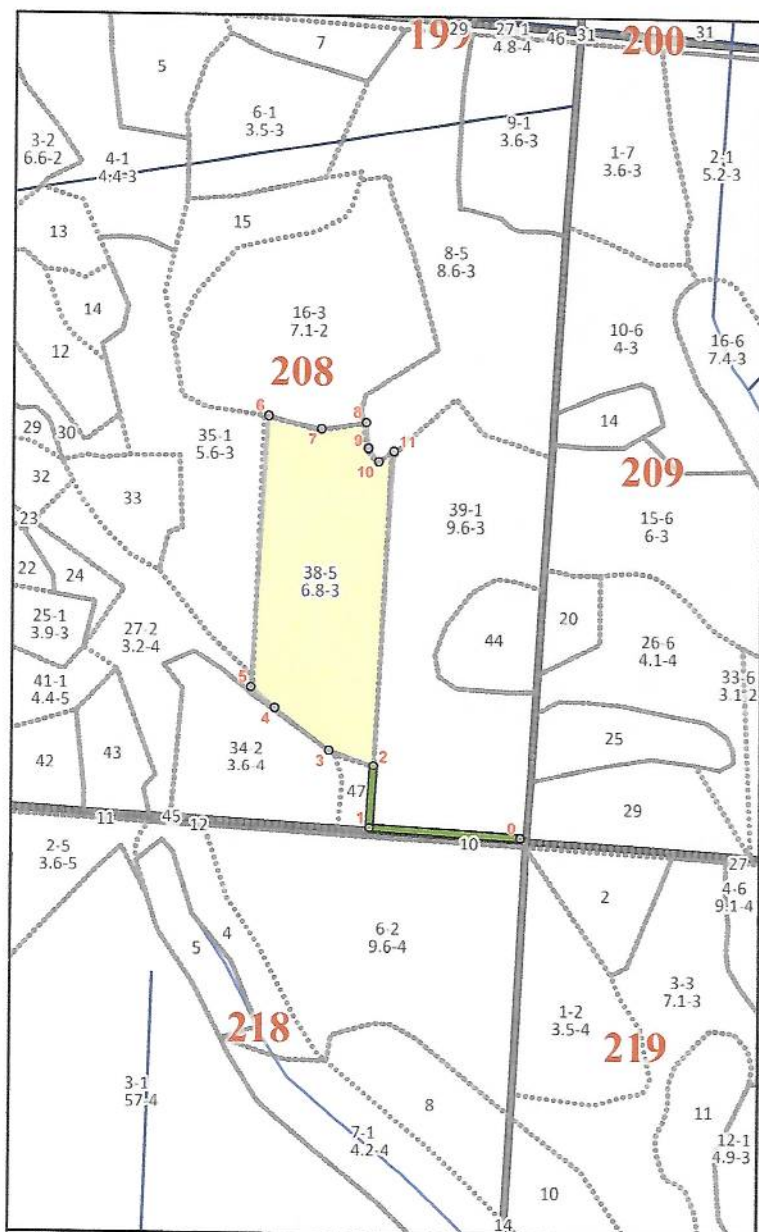
**ПРОЕКТ  
ЛЕСОВОССТАНОВЛЕНИЯ  
(создание лесных культур)  
2023 год**

дог. аренды №2-2008-12-117-3 от 16.12.2008  
Декларация - 2-2022 от 14.12.2021 г.  
Площадь участка - 6,8 га  
Арендатор лесного участка - ООО "Русский Лес"

**План участка**

Лесничество Тихвинское  
Участковое лесничество Черенцовское  
Номер лесного квартала 208  
Номер лесотаксационного выдела 38  
Масштаб 1:10 000  
Площади по выделам в. 38 - 6,8 га

**Экспликация**



Объект	часть	Номер точки	Номер линии	X	Y
			привязка		
Лесосека	привязка	0	0 - 1	3196580,9	404939,3
Лесосека	привязка	1	1 - 2	3196381,3	404953,9
			Лесосека		
Лесосека	полигон	2	2 - 3	3196387,4	405036,7
Лесосека	полигон	3	3 - 4	3196328,6	405057,7
Лесосека	полигон	4	4 - 5	3196257,5	405114,6
Лесосека	полигон	5	5 - 6	3196226,4	405142,8
Лесосека	полигон	6	6 - 7	3196252,6	405500,8
Лесосека	полигон	7	7 - 8	3196322,2	405483,2
Лесосека	полигон	8	8 - 9	3196381,3	405491,3
Лесосека	полигон	9	9 - 10	3196383,9	405456,7
Лесосека	полигон	10	10 - 11	3196397,3	405438,9
Лесосека	полигон	11	11 - 2	3196418,1	405452,8

208 - 6,8 га

1. Категория лесокультурной площади: (вырубка 2021г., состояние очистки удовл., кол-во пней (валунов) на 1 га 600 шт., гарь \_\_\_ г.; редины, пустырь, прогалины и т.д. \_\_\_\_\_)
2. Рельеф, почвы, механический состав, степень влажности: в. – 38 – равнины с ослабленным дренажем, грубогумусные торфянисто грубогумусные.
3. Напочвенный покров (важнейшие растения-индикаторы): в.38 – черника, брусника, майник.
4. Тип леса (тип вырубки), тип лесорастительных условий: в. 38 – 3 ЧВО – А 2
5. Наличие естественного возобновления (по породам), тыс.шт./га; размещение, средняя высота, м: \_\_\_\_\_
6. Зараженность почвы вредителями, вид: в связи с отсутствием признаков заселения вредных организмов, обследование на лесном участке не проводилось.
7. Состав, возраст, полнота, класс бонитета реконструируемого насаждения: не проектируется.
8. Способ реконструкции: ширина и направление коридоров, кулис, площадь расчищенных коридоров от общей площади реконструируемого участка (в %): не проводилось
9. Сроки и виды подготовки площади, применяемые машины и орудия: лето 2022 г. Трактор ТДТ-55 с плугом ПЛМЛ – 001 Ф
10. Способы и время обработки почвы (механизированная, ручная, сплошная, полосами, бороздами, площадками и т.д.), механизированная, бороздами, трактором ТДТ – 55 с плугом ПЛМЛ – 001 Ф, глубина обработки 25 – 30 см.
11. Размещение и размеры площадок, полос, борозд на площади и их направление: в соответствии с технологической картой. Прямолинейные или с плавными искривлениями борозды через 4 м.
12. Метод и способ создания культур (посадка сеянцами, саженцами, посев рядовой, строчно-луночный, ручной, механизированный) ручная посадка сеянцами под меч Колесова в пласт борозды
13. Количество посадочных (посевных) мест на 1 га, тыс.шт. 4 000 шт./га
14. Размещение посадочных (посевных) мест, расстояние между рядами 4,0 м в рядах: 0,7 м
15. Схема смешения пород С-С-С
16. Потребность в посадочном (посевном) материале на 1 га 4,0 тыс.шт. и на всю площадь по породам Сосна – 27 200 шт.
17. Характеристика посадочного (посевного) материала по породам: возраст сеянцев, саженцев стандартные сеянцы Сосны обыкновенной 2 –х лет, класс качества семян, их происхождение, нормального происхождения:  
паспорт № \_\_\_ / \_\_\_ / \_\_\_ от 2023 г.
18. Способ подготовки семян к посеву: не проектируется.
19. Виды и способы агротехнических уходов, их кратность: 2024 г. – уничтожение травянистой растительности в рядах культур, дополнение по мере необходимости; 2025 г. – уничтожение травянистой и древесной растительности в рядах культур и междурядьях.
20. Виды и способы лесоводственных уходов, их кратность: 2028 г. – уничтожение или предупреждение травянистой и нежелательной древесной растительности; 2029 г. – уничтожение или предупреждение травянистой и нежелательной древесной растительности.
21. Противопожарные мероприятия, протяженность, ширина мин полос: создание мин. полос по периметру участка шириной до 1,2 м и уход за ними.


22. Намечаемый год перевода культур в лесопокрытую площадь 2032 год


23. Показатели оценки восстанавливаемых лесов для признания работ по лесовосстановлению завершенными ( возраст, количество деревьев главных лесных пород, средняя высота) : Возраст – Сосна 10 лет, количество деревьев не менее 2,0 тыс.шт/га, высота 1,0 м.

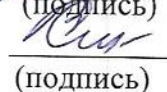
Составил (арендатор): Инженер л/х Соколова Т.Г.  
(должность) (Ф.И.О.)

Проверил (лесничий): Лесничий Ларичев Г.А.  
(Ф.И.О.)

Проверил (инженер по л/в): Скворцова В.Б.  
(Ф.И.О.)

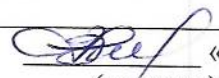
  
(подпись) «23.06.2022г.»  
(дата)

  
(подпись) «27.06.2022г.»  
(дата)

  
(подпись) «28.06.2022г.»  
(дата)

Учтено с внесением следующих замечаний \_\_\_\_\_

Главный лесничий: Захаров Н.Ю.  
(Ф.И.О.)

  
(подпись) «28.06.2022г.»  
(дата)