

**ПРОЕКТ
ЛЕСОВОССТАНОВЛЕНИЯ
(создание лесных культур)
на весну 2023 г.**

Лесничество Бокситогорское Участковое лесничество Шидрозерское

№ квартала 50 № выдела в.16 (3,0 га)

Главная порода Сосна

Вид культур сплошные

(сплошные, подпологовые, реконструкция)

Арендатор лесного участка ООО «ММ-Ефимовский», № 2-2010-01-2-3 от 03.02.10.
дек.№3-2021 от 03.12.2020 г.

(наименование, № дог. аренды, декларация, дата)

Площадь участка 3,0 га

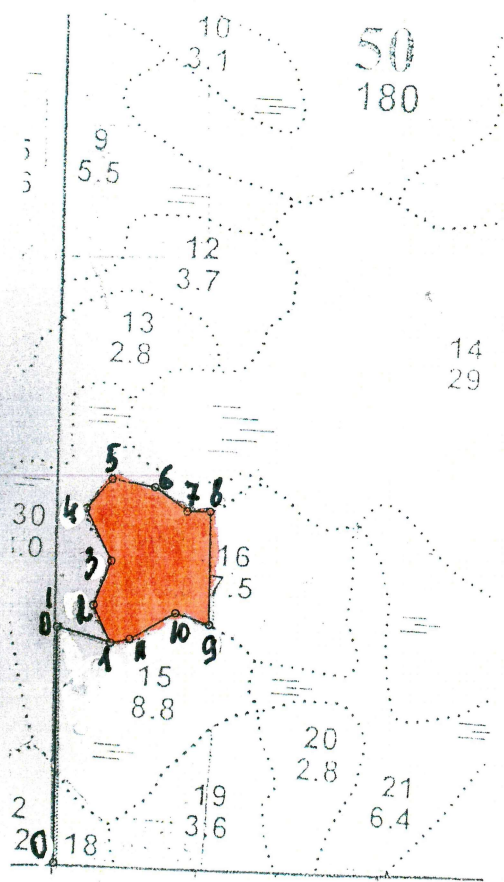
План участка, масштаб 1:10 000

1. Категория лесокультурной площади: (вырубка сплошная 2021 г. состояние очистки проведена в соответствии с технологической картой разработки делянки, кол-во пней (валунов) на 1 га до 600 шт., гарь, редина, пустырь, прогалина и т.д. оставление деревьев подлежащих рубке-50 шт. Ос
2. Рельеф, почвы, механический состав, степень влажности равнинный, равнины с нормальным и ослабленным дренажем, грубогумусные
3. Почвенный покров (важнейшие растения-индикаторы) (черника, вейник, майник)
4. Тип леса (тип вырубки), тип лесорастительных условий _____ « 13-ЧС Л2 » ЧСЛ2
5. Наличие естественного возобновления (по породам), тыс.шт./га; размещение; средняя высота, м
не имеется
6. Зараженность почвы вредителями, вид при предварительном осмотре участка присутствие признаков заселения на лесокультурной площади вредных организмов не обнаружено
7. Состав, возраст, полнота, класс бонитета реконструируемого насаждения не проектируется
8. Способ реконструкции: ширина и направление коридоров, кулис, площадь расчищенных коридоров от общей площади реконструируемого участка (в %) не проектируется
9. Сроки и виды подготовки площади, применяемые машины и орудия не проектируется
10. Способы и время обработки почвы (механизированная, ручная, сплошная, полосами, бороздами, площадками и т.д.), глубина обработки почвы, применяемые машины и орудия бесснежный период 2022 г., создание площадок экскаватором «Вольво», размером 1,0 x 1,0 м., глубиной до 0,2 м., не менее 1000 шт./г.
11. Размещение и размеры площадок, полос, борозд на площади и их направление _____
площадки 1,0 x 1,0 м., расположенные равномерно по всей площади участка
12. Метод и способ создания культур (посадка сеянцами, саженцами, посев рядовой, строчно-луночный, ручной, механизированный) под меч Колессова в площадки не менее 3 шт.
13. Количество посадочных (посевных) мест на 1 га, тыс.шт. не менее 3,0
14. Размещение посадочных (посевных) мест, среднее расстояние между площадками 1,0-4,0 м., в рядах 0,3-1,0 м., не менее 3 посадочных мест на одной площадке
15. Схема смещения пород С*С*С*С*С*
16. Потребность в посадочном (посевном) материале на 1 га не менее 3000 шт.
тыс.шт. (кг) и на всю площадь по породам не менее 9000 шт.
17. Характеристика посадочного (посевного) материала по породам: возраст сеянцев, саженцев класс качества семян, их происхождение, лесосеменной район стандарт. сеянцы сосны с ОКС, возраст 3 года. D-у корневой шейки не менее 2х мм, H- не менее 12 см
18. Способ подготовки семян к посеву не проектируется
19. Виды и способы агротехнических уходов, их кратность: 2023 год- ручная оправка растений от завала травой и почвой- однократно
20. Виды и способы лесоводственных уходов, их кратность: 2028 год-уничтожение или предупреждение появления древесной растительности в рядах культур по необходимости, кратность — однократно,
21. Противопожарные мероприятия, протяженность, ширина мин полос не проектируется
22. Намечаемый год перевода культур в лесопокрытую площадь не позднее 2032 г.
23. Показатели оценки восстанавливаемых лесов для признания работ по лесовосстановлению завершёнными (возраст, кол-во деревьев главных лесных пород, средняя высота) _____
Максимальный срок 10 лет, кол-во деревьев не менее 2,0 т.шт./га, высота не менее 1,0 м
- Составил (арендатор): Инженер ПГО Лебедева А.А. « 13 » 08 2022
(должность) (Ф.И.О.) (подпись)
- Проверил (Уч. лесничий): Меледеев А.Н. « 13 » 08 2022
(должность) (Ф.И.О.) (подпись)
- Проверил (инженер по л/в): Сидорова М.С. « 30 » 08 2022
(должность) (Ф.И.О.) (подпись)
- Учено с внесением следующих замечаний: *дней приехать за расами л/в провести раскис и лесовод уход в 1й за 50, 40, 100 года роста*
- Главный лесничий: Скородумов А.А. « 30 » 08 2022
(Ф.И.О.) (подпись)

План участка

Лесничество (лесопарк) _____ Бокситогорское
Участковое лесничество _____ Шидрозерское
Урочище (при наличии) _____
Номер (а) лесного квартала _____ 50
Номер (а) лесотаксационного выдела _____ 16
Масштаб _____ 1:10 000

Площадь общая, га
3,0



Экспликация участка						
Номера точек	Геодезические координаты		Направление румбы (азимуты) линий, °		Длина линий, м	
	X	Y				
Привязка						
0-0'	439575.453	3329123.517	СЗ	13	345	
0'-1	439917.976	3329122.325	СВ	90	80	
Объект						
Катег. земель	Площадь участка, га	Номера точек	Геодезические координаты		Направление румбы (азимуты) линий, °	Длина линий, м
			X	Y		
Экспл	3,0	1-2	439896.153	3329198.355	СЗ:45	55
		2-3	439950.738	3329173.068	СВ:8	85
		3-4	440015.770	3329197.591	СЗ:47	78
		4-5	440091.439	3329160.482	СВ:22	70
		5-6	440134.824	3329196.947	СВ:90	90
		6-7	440123.860	3329257.844	ЮВ:61	50
		7-8	440089.589	3329304.172	СВ:90	22
		8-9	440089.770	3329337.163	ЮВ:13	168
		9-10	439924.644	3329338.659	СЗ:73	60
		10-11	439940.935	3329290.071	ЮЗ:41	80
		11-1	439901.799	3329225.557	ЮЗ:69	29

* - Геодезические координаты получены при помощи GARMIN 64st (указывается наименование и марка прибора, с помощью которого определены геодезические координаты) в системе координат МСК 47 зона 3 (указывается система координат, в которой представлены геодезические координаты, рекомендуем предоставлять геодезические координаты в местной системе МСК 47 с указанием зоны)

Исполнил: Инженер ПТО  Лебедева А.А.

КАРТОЧКА

ОБСЛЕДОВАНИЯ УЧАСТКА № б/н / ГОД ПРИ ВЫБОРЕ СПОСОБА И ТЕХНОЛОГИИ ЛЕСОВОССТАНОВЛЕНИЯ

1. Лесничество Бокситогорское
2. Участковое лесничество Шидрозерское
3. Дача, тех. участок _____ -
4. Номер квартала 50
5. Номер выдела 16
6. Номер делянки 1
7. Площадь участка, с точностью до 0,1 га 3,0
8. План участка (прилагается к Карточке)
9. Категория площади: лесовосстановления сплошная вырубка 2021г.
вырубка, гарь, иная (год, месяц)
10. Исходный породный состав участка лесовосстановления, 6С2Е2Б
до вырубки, гари, гибели
11. Условия для работы техники: доступна
- 11.1. Количество пней, шт./га: всего до 600, ср. диаметр 24
- 11.2. Захламленность, м³/га отсутствует- менее 5 м³/га
отсутствует - менее 5 м³ /га, слабая - 5 - 20 м³/га, средняя - 20 - 50
м³/га, сильная > 50 м³/га
- 11.3. Доступность для работы техники доступна
12. Характеристика природно-климатических и лесорастительных условий лесного участка
- 12.1. Лесорастительная зона таежная
- 12.2. Лесной район Балтийско-Белозерский таежный район
- 12.3. Целевое назначение лесов эксплуатационные леса
- 12.4. Рельеф равнинный, равнины с нормальным и ослабленным дренажем
- 12.5. Почва грубогумусные
тип, степень увлажнения, механический состав
- 12.6. Тип леса (тип вырубки, тип лесорастительных условий) ЧС А2
- 12.7. Степень задернения почвы травяной; средняя степень задернения
отсутствует - до 10%, слабая - 11 - 30%, средняя - 31 - 50%, сильная > 50%
13. Характеристика подроста главных (целевых) пород:
- 13.1. Средняя высота _____ м,
- 13.2. Средний возраст _____ лет,
- 13.3. Количество, всего _____ тыс.шт./га, в том числе по породам _____
- 13.4. Категория густоты _____
редкий, средний, густой
- 13.5. Распределение по площади _____
равномерное, неравномерное, групповое
- 13.6. Жизнеспособность подроста _____
жизнеспособный, нежизнеспособный
14. Характеристика возобновления мягколиственных пород:
- 14.1. Порода _____
- 14.2. Количество _____ шт./га
- 14.3. Средняя высота _____ м
15. Источники обсеменения стена леса (Юг-5С3Е2Б)
порода, источник: одиночные (шт./га), куртины, полосы, стены леса
16. Характеристика санитарного состояния при предварительном осмотре участка присутствие признаков заселения на лесокультурной площади вредных организмов не обнаружено

16. Характеристика санитарного состояния при предварительном осмотре участка присутствие признаков заселения на лесокультурной площади вредных организмов не обнаружено
заселенность вредными организмами, болезни леса

17. Предложения для разработки Проекта лесовосстановления:

17.1. Способ лесовосстановления искусственный (лесные культуры)
естественный, искусственный (лесные культуры), комбинированный

17.2. Главные (целевые) породы Сосна

17.3. Срок лесовосстановления 2023-2032 г.
начало, окончание (месяц, год)

18. Необходимость проведения предварительных и сопутствующих мероприятий:

18.1. Очистка вырубки, гари не требуется

18.2. Санитарные не требуются

18.3. Противопожарные не проектируется

18.4. Иные предложения подготовка почвы экскаватором «Вольво»

Исполнитель(и): Инженер ПТО
Должность


подпись

Лебедева А.А. " 10" 08 2023 г.
Ф.И.О.

К Карточке
обследования участка
при выборе способа и технологии
лесовосстановления