

**ПРОЕКТ
ЛЕСОВОССТАНОВЛЕНИЯ
(создание лесных культур)
на весну 2023 г.**

Лесничество Бокситогорское Участковое лесничество _____ Шидрозерское

№ квартала 49 № выдела в.28 (4,2 га)

Главная порода _____ Сосна

Вид культур _____ сплошные

(сплошные, подпологовые, реконструкция)

Арендатор лесного участка ООО «ММ-Ефимовский», № 2-2010-01-2-3 от 03.02.10.
дек.№3-2021 от 03.12.2020 г.

(наименование, № дог. аренды, декларация, дата)

Площадь участка 4,2 га

План участка, масштаб 1:10 000

1. Категория лесокультурной площади: (вырубка сплошная 2021 г. состояние очистки проведена в соответствии с технологической картой разработки делянки, кол-во пней (валунов) на 1 га до 600 шт., гарь, редина, пустырь, прогалина и т.д. оставление деревьев старовозр - 40 шт. Ос
2. Рельеф, почвы, механический состав, степень влажности равнинный, равнины с нормальным и ослабленным дренажем, грубогумусные
3. Напочвенный покров (важнейшие растения-индикаторы) (черника, вейник, майник)
4. Тип леса (тип вырубки), тип лесорастительных условий ЧС Л2
5. Наличие естественного возобновления (по породам), тыс.шт./га; размещение; средняя высота, м не имеется
6. Зараженность почвы вредителями, вид при предварительном осмотре участка присутствие признаков заселения на лесокультурной площади вредных организмов не обнаружено
7. Состав, возраст, полнота, класс бонитета реконструируемого насаждения не проектируется
8. Способ реконструкции: ширина и направление коридоров, кулис, площадь расчищенных коридоров от общей площади реконструируемого участка (в %) не проектируется
9. Сроки и виды подготовки площади, применяемые машины и орудия не проектируется
10. Способы и время обработки почвы (механизированная, ручная, сплошная, полосами, бороздами, площадками и т.д.), глубина обработки почвы, применяемые машины и орудия бесснежный период 2022 г., создание площадок экскаватором «Вольво», размером 1,0 x 1,0 м., глубиной до 0,2 м., не менее 1000 шт./га
11. Размещение и размеры площадок, полос, борозд на площади и их направление площадки 1,0 x 1,0 м., расположенные равномерно по всей площади участка
12. Метод и способ создания культур (посадка сеянцами, саженцами, посев рядовой, строчно-лупочный, ручной, механизированный) под меч Колесова в площадки не менее 3 шт.
13. Количество посадочных (посевных) мест на 1 га, тыс.шт. не менее 3,0
14. Размещение посадочных (посевных) мест, среднее расстояние между площадками 1,0-4,0 м., в рядах 0,3-1,0 м., не менее 3 посадочных мест на одной площадке
15. Схема смещения пород С*С*С*С*С*
16. Потребность в посадочном (посевном) материале на 1 га не менее 3000 шт.
тыс.шт. (кг) и на всю площадь по породам не менее 12 600 шт
17. Характеристика посадочного (посевного) материала по породам: возраст сеянцев, саженцев класс качества семян, их происхождение, лесосеменной район стандарт. сеянцы сосны с ОКС, возраст 3 года, D-у корневой шейки не менее 2х мм, II- не менее 12 см
18. Способ подготовки семян к посеву не проектируется
19. Виды и способы агротехнических уходов, их кратность: 2023 год- ручная оправка растений от завала травой и почвой- однократно

20. Виды и способы лесоводственных уходов, их кратность: 2028 год- уничтожение или предупреждение появления древесной растительности в рядах культур по необходимости, кратность – однократно,

21. Противопожарные мероприятия, протяженность, ширина мин полос не проектируется

22. Намечаемый год перевода культур в лесопокрытую площадь не позднее 2032 г.

23. Показатели оценки восстанавливаемых лесов для признания работ по лесовосстановлению завершенными (возраст, кол-во деревьев главных лесных пород, средняя высота)

Максимальный срок 10 лет, кол-во деревьев не менее 2,0 т.шт./га, высота не менее 1,0 м

Составил (арендатор): Инженер ИГО Лебедева Л.А. « 22 » 08 2022
(должность) (Ф.И.О.) (подпись)

Проверил (Уч. лесничий): Меледеев А.И. « 22 » 08 2022
(должность) (Ф.И.О.) (подпись)

Проверил (инженер по л/в): Сидорова М.С. « 30 » 08 2022
(должность) (Ф.И.О.) (подпись)

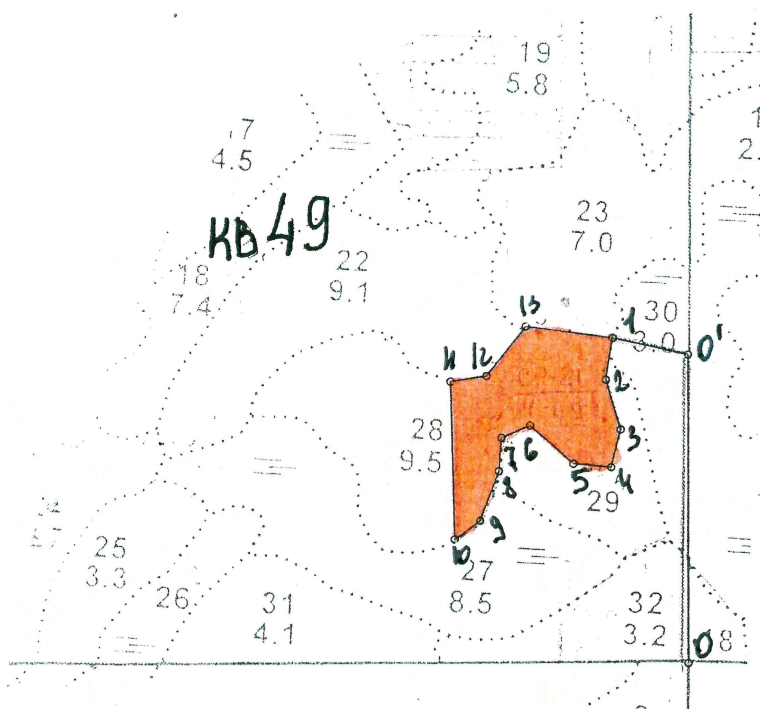
Учтено с внесением следующих замечаний дерева спилены, заросли и/л проведены
апрель и мейвод усад в III кв 5а, 4а, 10а 2022 года роста

Главный лесничий: Скородумов Л.А. « 30 » 08 2022
(Ф.И.О.) (подпись)

План участка

Лесничество (лесопарк) Бокситогорское
Участковое лесничество Шидрозерское
Урочище (при наличии) -
Номер (а) лесного квартала 49
Номер (а) лесотаксационного выдела 28
Масштаб 1:10 000

Площадь общая, га
4,2



Экспликация участка						
Номера точек	Геодезические координаты		Направление румбы (азимуты) линий, °		Длина линий, м	
	X	Y				
Привязка						
0-0'	439572.334	3329122.611	СЗ	13	445	
0'-1	440019.497	3329103.496	СЗ	90	100	
Объект						
Катег. земель	Площадь участка, га	Номера точек	Геодезические координаты		Направление румбы (азимуты) линий, °	Длина линий, м
			X	Y		
Экспл	4,2	1-2	440039.447	3328994.720	ЮВ:2	70
		2-3	439978.242	3328987.640	ЮВ:29	80
		3-4	439907.072	3329011.900	ЮЗ:7	50
		4-5	439851.880	3329000.847	ЮЗ:87	53
		5-6	439854.936	3328946.492	СЗ:64	79
		6-7	439907.673	3328881.714	ЮЗ:52	50
		7-8	439888.236	3328841.216	ЮВ:17	45
		8-9	439839.931	3328839.631	ЮЗ:12	80
		9-10	439766.954	3328815.745	ЮЗ:43	45
		10-11	439738.998	3328780.192	СЗ:13	230
		11-12	439966.639	3328764.615	СВ:59	55
		12-13	439976.732	3328815.906	СВ:26	80
		13-1	440051.194	3328869.530	СВ:82	134

* - Геодезические координаты получены при помощи GARMIN 64st (указывается наименование и марка прибора, с помощью которого определены геодезические координаты) в системе координат МСК 47 зона 3 (указывается система координат, в которой представлены геодезические координаты, рекомендуем предоставлять геодезические координаты в местной системе МСК 47 с указанием зоны)

Исполнил: Инженер ПТО  Лебедева А.А.

КАРТОЧКА

ОБСЛЕДОВАНИЯ УЧАСТКА № 6/Н / ГОД ПРИ ВЫБОРЕ СПОСОБА И ТЕХНОЛОГИИ ЛЕСОВОССТАНОВЛЕНИЯ

1. Лесничество Бокситогорское
2. Участковое лесничество Шидрозерское
3. Дача, тех. участок -
4. Номер квартала 49
5. Номер выдела 28
6. Номер делянки 1
7. Площадь участка, с точностью до 0,1 га 4,2
8. План участка (прилагается к Карточке)
9. Категория площади: лесовосстановления сплошная вырубка 2021г. оставление деревьев старовоз 40 шт. Ос
вырубка, гарь, иная (год, месяц)
10. Исходный породный состав участка лесовосстановления, 4Б2Ос3Е1С
до вырубки, гари, гибели
11. Условия для работы техники: доступна
- 11.1. Количество пней, шт./га: всего до 600, ср. диаметр 24
- 11.2. Захламленность, м³/га отсутствует- менее 5 м³/га
отсутствует - менее 5 м³/га, слабая - 5 - 20 м³/га, средняя - 20 - 50 м³/га, сильная > 50 м³/га
- 11.3. Доступность для работы техники доступна
12. Характеристика природно-климатических и лесорастительных условий лесного участка
- 12.1. Лесорастительная зона таежная
- 12.2. Лесной район Балтийско-Белозерский таежный район
- 12.3. Целевое назначение лесов эксплуатационные леса
- 12.4. Рельеф равнинный, равнины с нормальным и ослабленным дренажем
- 12.5. Почва грубогумусные
тип, степень увлажнения, механический состав
- 12.6. Тип леса (тип вырубки, тип лесорастительных условий) ЧС А2
- 12.7. Степень задернения почвы травяной; средняя степень задернения
отсутствует - до 10%, слабая - 11 - 30%, средняя - 31 - 50%, сильная > 50%
13. Характеристика подроста главных (целевых) пород:
- 13.1. Средняя высота _____ м,
- 13.2. Средний возраст _____ лет,
- 13.3. Количество, всего _____ тыс.шт./га, в том числе по породам _____
- 13.4. Категория густоты _____
редкий, средний, густой
- 13.5. Распределение по площади _____
равномерное, неравномерное, групповое
- 13.6. Жизнеспособность подроста _____
жизнеспособный, нежизнеспособный
14. Характеристика возобновления мягколиственных пород:
- 14.1. Порода _____
- 14.2. Количество _____ шт./га
- 14.3. Средняя высота _____ м
15. Источники обсеменения стена леса (Север-4С3Е3Б+Ос, Юг-4С3Е2Б1Ос)
порода, источник: одиночные (шт./га), куртины, полосы, стены леса

16. Характеристика санитарного состояния при предварительном осмотре участка присутствие признаков заселения на лесокультурной площади вредных организмов не обнаружено

заселенность вредными организмами, болезни леса

17. Предложения для разработки Проекта лесовосстановления:

17.1. Способ лесовосстановления искусственный (лесные культуры)

естественный, искусственный (лесные культуры), комбинированный

17.2. Главные (целевые) породы Сосна

17.3. Срок лесовосстановления 2023-2032 г.

начало, окончание (месяц, год)

18. Необходимость проведения предварительных и сопутствующих мероприятий:

18.1. Очистка вырубки, гари не требуется

18.2. Санитарные не требуются

18.3. Противопожарные не проектируется

18.4. Иные предложения подготовка почвы экскаватором «Вольво»

Исполнитель(и): Инженер ПТО

Должность


подпись

Лебедева А.А. " 10 " 08 2023 г.

Ф.И.О.

К Карточке

обследования участка

при выборе способа и технологии

лесовосстановления