

**ПРОЕКТ
ЛЕСОВОССТАНОВЛЕНИЯ
(создание лесных культур)
на весну 2023 г.**

Лесничество Бокситогорское Участковое лесничество Шидрозерское
№ квартала 55 № выдела в.8 (2.2 га), в.10 (5.8 га), в.14 (0.7 га), в.15 (1.9 га)

Главная порода Ель

Вид культур сплошные

(сплошные, подпологовые, реконструкция)

Арендатор лесного участка ООО «ММ-Ефимовский», № 2-2010-01-2-3 от 03.02.10.
дек.№ 3-2021 от 03.12.2020 г.

(наименование, № дог. аренды, декларация, дата)

Площадь участка 12,3/10,6 га

План участка, масштаб 1:10 000

1. Категория лесокультурной площади: (вырубка сплошная 2021 г. состояние очистки проведена в соответствии с технологической картой разработки делянки, кол-во пней (валунов) на 1 га до 600 шт., гарь, редина, пустырь, прогалина и т.д. оставление деревьев подлежащих рубке-136 шт. Ос
2. Рельеф, почвы, механический состав, степень влажности равнинный, дренированные равнины с несколько ослабленным стоком, подзолистые
3. Напочвенный покров (важнейшие растения-индикаторы) (черника, майник, грушанка)
4. Тип леса (тип вырубки), тип лесорастительных условий в.8,10-ЧС В2, в.14-ДЛ В4, в.15-ЧС А2
5. Наличие естественного возобновления (по породам), тыс.шт./га; размещение; средняя высота, м не имеется
6. Зараженность почвы вредителями, вид при предварительном осмотре участка присутствие признаков заселения на лесокультурной площади вредных организмов не обнаружено
7. Состав, возраст, полнота, класс бонитета реконструируемого насаждения не проектируется
8. Способ реконструкции: ширина и направление коридоров, кулис, площадь расчищенных коридоров от общей площади реконструируемого участка (в %) не проектируется
9. Сроки и виды подготовки площади, применяемые машины и орудия не проектируется
10. Способы и время обработки почвы (механизированная, ручная, сплошная, полосами, бороздами, площадками и т.д.), глубина обработки почвы, применяемые машины и орудия бесснежный период 2022 г., создание площадок экскаватором «Вольво», размером 1,0 x 1,0 м., глубиной до 0,2 м., не менее 1000 шт./г
11. Размещение и размеры площадок, полос, борозд на площади и их направление площадки 1,0 x 1,0 м., расположенные равномерно по всей площади участка
12. Метод и способ создания культур (посадка сеянцами, саженцами, посев рядовой, строчно-луночный, ручной, механизированный) под меч Колесова в площадки не менее 3 шт.
13. Количество посадочных (посевных) мест на 1 га, тыс.шт. не менее 3,0
14. Размещение посадочных (посевных) мест, среднее расстояние между площадками 1,0-4,0 м., в рядах 0,3-1,0 м., не менее 3 посадочных мест на одной площадке
15. Схема смешения пород Е*Е*Е*Е*Е*
16. Потребность в посадочном (посевном) материале на 1 га не менее 3000 шт. тыс.шт. (кг) и на всю площадь по породам не менее 31 800 шт.
17. Характеристика посадочного (посевного) материала по породам: возраст сеянцев, саженцев класс качества семян, их происхождение, лесосеменной район стандарт. сеянцы ели с ОКС, возраст 3 года, D-у корневой шейки не менее 2х мм, Н- не менее 12 см
18. Способ подготовки семян к посеву не проектируется
19. Виды и способы агротехнических уходов, их кратность: 2024 год- ручная оправка растений от завала травой и почвой- однократно

20. Виды и способы лесоводственных уходов, их кратность: 2028 год-уничтожение или предупреждение появления древесной растительности в рядах культур по необходимости, кратность – однократно.

21. Противопожарные мероприятия, протяженность, ширина мин полос не проектируется
22. Намечаемый год перевода культур в лесопокрытую площадь не позднее 2032 г.
23. Показатели оценки восстанавливаемых лесов для признания работ по лесовосстановлению завершенными (возраст, кол-во деревьев главных лесных пород, средняя высота) _____
Максимальный срок 10 лет, кол-во деревьев не менее 2,0 т.шт/га, высота не менее 0,7 м

Составил (арендатор): Инженер ПТО Лебедева А.А. ЛЛ « 24 » 06 2024
 (должность) (Ф.И.О.) (подпись)

Проверил (Уч. лесничий): Марусев С.А. СЛ « 24 » 06 2024
 (должность) (Ф.И.О.) (подпись)

Проверил (инженер по л/в): Сидорова М.С. С « 06 » 07 2024
 (должность) (Ф.И.О.) (подпись)

Учтено с внесением следующих замечаний для подтверждения заросли ели в 4 года роста
привести данные по лесовосстановлению в 4,5, 5, 6, 7, 8, 9, 10, 11, 12 года роста

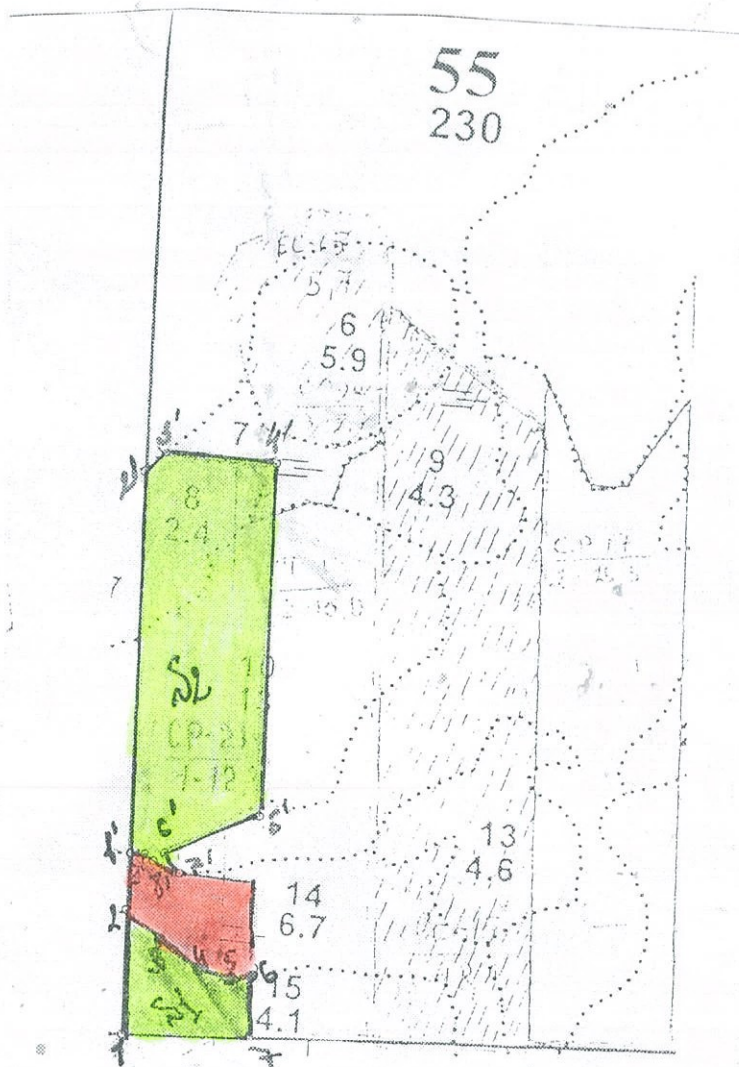
Главный лесничий: Скородумов А.А. С « 06 » 07 2024
 (Ф.И.О.) (подпись)

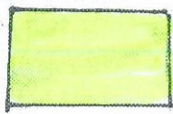
План участка


Лесничество (лесопарк) _____ Бокситогорское
Участковое лесничество _____ Шидрозерское
Урочище (при наличии) _____ -
Номер(а) лесного квартала _____ 55
Номер(а) лесотаксационного выдела _____ 8,10,14,15
Масштаб _____ 1:10 000

Площадь
общая, га

10,6



 - Подготовка почвы

 - СЕВ

Экспликация участка №1						
Номера точек	Геодезические координаты		Направление румбы (азимуты) линий, °		Длина линий, м	
	X	Y				
Объект						
Катег. земель	Площадь участка, га	Номера точек	Геодезические координаты		Направление румбы (азимуты) линий, °	Длина линий, м
			X	Y		
Экспл	2.6	1-2	439870.218	3334531.263	СЗ:17	164
		2-3	440034.065	3334522.997	ЮВ:71	59
		3-4	440002.051	3334572.280	ЮВ:68	61
		4-5	439966.272	3334621.757	СВ:88	38
		5-6	439958.503	3334658.640	СВ:57	38
		6-7	439971.139	3334694.594	ЮВ:15	93
		7-1	439878.382	3334696.716	ЮЗ:73	165

Экспликация участка №2						
Номера точек	Геодезические координаты		Направление румбы (азимуты) линий, °		Длина линий, м	
	X	Y				
Привязка						
1-1'	439870.218	3334531.263	СЗ	16	239	
Объект						
Катег. земель	Площадь участка, га	Номера точек	Геодезические координаты		Направление румбы (азимуты) линий, °	Длина линий, м
			X	Y		
Экспл	8.0	1'-2'	440109.039	3334522.740	СЗ:16	506
		2'-3'	440614.799	3334499.232	СВ:29	38
		3'-4'	440642.417	3334524.669	СВ:77	143
		4'-5'	440639.688	3334668.314	ЮВ:16	468
		5'-6'	440172.000	3334685.626	ЮЗ:50	132
		6'-7'	440112.864	3334567.583	ЮВ:53	33
		7'-8'	440087.415	3334588.555	СЗ:82	38
		8'-9'	440101.476	3334553.268	СЗ:69	14
		9'-1'	440109.432	3334541.681	ЮЗ:75	19

* - Геодезические координаты получены при помощи GARMIN 64st (указывается наименование и марка прибора, с помощью которого определены геодезические координаты) в системе координат МСК 47 зона 3 (указывается система координат, в которой представлены геодезические координаты, рекомендуем предоставлять геодезические координаты в местной системе МСК 47 с указанием зоны)

Исполнил: Инженер ПТО  Лебедева А.А.

КАРТОЧКА
ОБСЛЕДОВАНИЯ УЧАСТКА № 6/н 1/1 ГОД
ПРИ ВЫБОРЕ СПОСОБА И ТЕХНОЛОГИИ ЛЕСОВОССТАНОВЛЕНИЯ

1. Лесничество Бокситогорское
2. Участковое лесничество Шидрозерское
3. Дача, тех. участок -
4. Номер квартала 55
5. Номер выдела 8,10,14,15
6. Номер делянки 1
7. Площадь участка, с точностью до 0,1 га 12,3/10,6
8. План участка (прилагается к Карточке)
9. Категория площади: лесовосстановления сплошная вырубка 2021г. оставление деревьев подлежащих рубке-136 шт. Ос

вырубка, гарь, иная (год, месяц)

10. Исходный породный состав участка лесовосстановления, в.8-5Е3Ос2Б+С, в.10-5Е5Б+С+Ос, в.14-7Б3Е, в.15-4Б2Ос3Е1С
до вырубки, гари, гибели

11. Условия для работы техники: доступна

11.1. Количество пней, шт./га: всего до 600, ср. диаметр 24

11.2. Захламленность, м³/га отсутствует- менее 5 м³/га
отсутствует - менее 5 м³/га, слабая - 5 - 20 м³/га, средняя - 20 - 50 м³/га, сильная > 50 м³/га

11.3: Доступность для работы техники доступна

12. Характеристика природно-климатических и лесорастительных условий лесного участка

12.1. Лесорастительная зона таежная

12.2. Лесной район Балтийско-Белозерский таежный район

12.3. Целевое назначение лесов эксплуатационные леса

12.4. Рельеф равнинный, дренированные равнины с несколько ослабленным стоком

12.5. Почва подзолистые

тип, степень увлажнения, механический состав

12.6. Тип леса (тип вырубки, тип лесорастительных условий) в.8,10-ЧС В2, в.14-ДЛ В4, в.15-ЧС А2

12.7. Степень задернения почвы травяной; средняя степень задернения
отсутствует - до 10%, слабая - 11 - 30%, средняя - 31 - 50%, сильная > 50%

13. Характеристика подроста главных (целевых) пород:

13.1. Средняя высота _____ м,

13.2. Средний возраст _____ лет,

13.3. Количество, всего _____ тыс.шт./га, в том числе по породам _____

13.4. Категория густоты _____
редкий, средний, густой

13.5. Распределение по площади _____
равномерное, неравномерное, групповое

13.6. Жизнеспособность подроста _____
жизнеспособный, нежизнеспособный

14. Характеристика возобновления мягколиственных пород:

14.1. Порода _____

14.2. Количество _____ шт./га

14.3. Средняя высота _____ м

15. Источники обсеменения стена леса ()

порода, источник: одиночные (шт./га), куртины, полосы, стены леса

16. Характеристика санитарного состояния при предварительном осмотре участка присутствие признаков заселения на лесокультурной площади вредных организмов не обнаружено

заселенность вредными организмами, болезни леса

17. Предложения для разработки Проекта лесовосстановления:

17.1. Способ лесовосстановления искусственный (лесные культуры)

естественный, искусственный (лесные культуры), комбинированный

17.2. Главные (целевые) породы Ель

17.3. Срок лесовосстановления 2023-2032 г.

начало, окончание (месяц, год)

18. Необходимость проведения предварительных и сопутствующих мероприятий:

18.1. Очистка вырубки, гари не требуется

18.2. Санитарные не требуются

18.3. Противопожарные не проектируется

18.4. Иные предложения подготовка почвы экскаватором «Вольво»

Исполнитель(и): Инженер ПТО

Должность


подпись

Лебедева А.А. "А" "0.6.2023" г.

Ф.И.О.

К Карточке

обследования участка

при выборе способа и технологии

лесовосстановления