

**ПРОЕКТ  
ЛЕСОВОССТАНОВЛЕНИЯ  
(создание лесных культур)  
на весну 2023 г.**

Лесничество Бокситогорское Участковое лесничество Радогощинское

№ квартала 221 № выдела в.9 (20,8 га)

Главная порода Ель

Вид культур сплошные

(сплошные, подпологовые, реконструкция)

Арендатор лесного участка ООО «ММ-Ефимовский», № 2-2010-01-2-3 от 03.02.10.  
дек.№1-2021 от 19.11.2020 г.

(наименование, № дог. аренды, декларация, дата)

Площадь участка 21,3/20,8 га

План участка, масштаб 1:10 000

категория лесокультурной площади: (вырубка сплошная 2021 г. состояние очистки проведена в соответствии с технологической картой разработки делянки, кол-во пней (валунов) на 1 га до 600 шт., гарь, редина, пустырь, прогалина и т.д. компак. недоруб-0,5 га., оставление деревьев подлежащих рубке-344 шт. Ос

2. Рельеф, почвы, механический состав, степень влажности равнинный, слабовсхолмленные или почти ровные хорошо дренированные равнины, модергумусные подзолистые  
3. Напочвенный покров (важнейшие растения-индикаторы) (кислица, майник, черника)  
4. Тип леса (тип вырубки), тип лесорастительных условий КС В2  
5. Наличие естественного возобновления (по породам), тыс.шт./га; размещение; средняя высота, м не имеется

6. Зараженность почвы вредителями, вид при предварительном осмотре участка присутствие признаков заселения на лесокультурной площади вредных организмов не обнаружено

7. Состав, возраст, полнота, класс бонитета реконструируемого насаждения не проектируется  
8. Способ реконструкции: ширина и направление коридоров, кулис, площадь расчищенных коридоров от общей площади реконструируемого участка (в %) не проектируется

9. Сроки и виды подготовки площади, применяемые машины и орудия не проектируется  
10. Способы и время обработки почвы (механизированная, ручная, сплошная, полосами, бороздами, площадками и т.д.), глубина обработки почвы, применяемые машины и орудия бесснежный период 2021 г., механизированная частичная обработка почвы бороздами трактором ТЛТ-100 с плугом ПЛ-1, глубина до 0,2 м.

11. Размещение и размеры площадок, полос, борозд на площади и их направление борозды шириной 1,0 м через 4,5м-5,5м непрямолинейные с плавным искривлением

12. Метод и способ создания культур (посадка сеянцами, саженцами, посев рядовой, строчно-луночный, ручной, механизированный) под меч Колесова в берму, в дно, в пласт борозды в шахматном порядке или в ряд (в зависимости от почвы и рельефа площади)

13. Количество посадочных (посевных) мест на 1 га, тыс.шт. не менее 3,0

14. Размещение посадочных (посевных) мест, расстояние между рядами 4,5-5,5 м., в рядах 0,4-1,0 м

15. Схема смешения пород Е\*Е\*Е\*Е\*Е\*

16. Потребность в посадочном (посевном) материале на 1 га не менее 3000 шт.  
тыс.шт. (кг) и на всю площадь по породам не менее 62 400 шт

17. Характеристика посадочного (посевного) материала по породам: возраст сеянцев, саженцев класс качества семян, их происхождение, лесосеменной район стандарт. сеянцы ели с ОКС, возраст 3 года, D-у  
корневой шейки не менее 2х мм, Н- не менее 12 см

18. Способ подготовки семян к посеву не проектируется

19. Виды и способы агротехнических уходов, их кратность: 2023 год- ручная оправка растений от завала травой и  
учвой- однократно

20. Виды и способы лесоводственных уходов, их кратность: 2028 год-уничтожение или предупреждение  
явления древесной растительности в рядах культур по необходимости, кратность – однократно.

21. Противопожарные мероприятия, протяженность, ширина мин полос прерывистая опашка по периметру  
шириной до 1,4 м.

22. Намечаемый год перевода культур в лесопокрытую площадь не позднее 2031 г.

23. Показатели оценки восстанавливаемых лесов для признания работ по лесовосстановлению  
завершенными (возраст, кол-во деревьев главных лесных пород, средняя высота) Максимальный срок 9 лет, кол-во деревьев не менее 1,7 т.шт./га, высота не менее 0,7 м

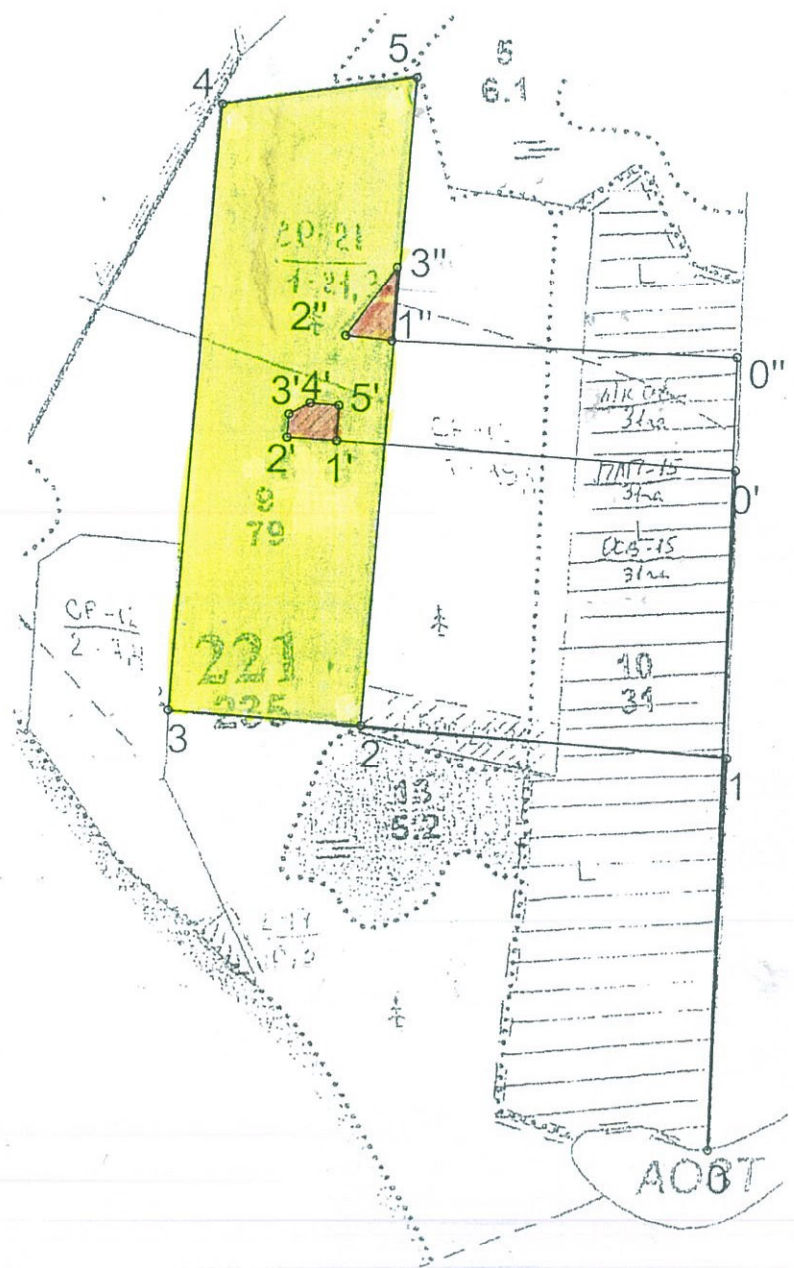
Составил (арендатор): Инженер ПТО Лебедева А.А. « 20 » 06 2021  
(должность) (Ф.И.О.) (подпись)  
Проверил (Уч. лесничий): Шпончиков В.А. « 20 » 06 2021  
(должность) (Ф.И.О.) (подпись)  
Проверил (инженер по л/в): Сидорова М.С. « 27 » 06 2021  
(должность) (Ф.И.О.) (подпись)  
Учтено с внесением следующих замечаний для проверки качества чк провести  
акт и лесовод уход в 2022 г. 5ч, 4ч, 3ч 2022 года  
Директор Рыжова С.В. « 27 » 06 2021  
лесничества (Ф.И.О.) (подпись)



# План участка

Лесничество (лесопарк) \_\_\_\_\_ Вокситоворское  
 участковое лесничество \_\_\_\_\_ Радомощинское  
 урочище (при наличии) \_\_\_\_\_  
 Номер (а) лесного квартала \_\_\_\_\_ 221  
 Номер (а) лесотаксационного выдела \_\_\_\_\_ 9  
 Масштаб \_\_\_\_\_ 1:10 000

Площадь  
 общая, га  
 20,8





Экспликация участка

Номера точек	Геодезические координаты		Направление румбы (азимуты) линий, °		Длина линий, м	
	X	Y				
Привязка						
0-0'	421669.527	3302714.433	СЗ	3	520	
0'-1	422189.662	3302726.776	ЮЗ	89	484	
Объект						
Катег. земель	Площадь участка, га	Номера точек	Геодезические координаты		Направление румбы (азимуты) линий, °	Длина линий, м
			X	Y		
Экспл	20,8	1-2	422219.991	3302242.776	ЮЗ:89	252
		2-3	422234.184	3301990.214	СЗ:1	810
		3-4	423043.092	3302038.822	СВ:77	257
		4-1	423084.243	3302293.185	ЮВ:1	865

Экспликация участка

Номера точек	Геодезические координаты		Направление румбы (азимуты) линий, °		Длина линий, м	
	X	Y				
Привязка						
0-0'	421669.527	3302714.433	СЗ	3	902	
0'-1	422571.677	3302727.725	ЮЗ	89	526	
Объект (компак. недоруб)						
Катег. земель	Площадь участка, га	Номера точек	Геодезические координаты		Направление румбы (азимуты) линий, °	Длина линий, м
			X	Y		
Экспл	0.2	1-2	422597.126	3302200.803	ЮЗ:88	65
		2-3	422600.038	3302135.628	СЗ:1	31
		3-4	422631.146	3302137.245	СВ:56	32
		4-5	422646.560	3302164.739	СВ:89	38
		5-1	422644.359	3302202.741	ЮВ:3	47

Экспликация участка

Номера точек	Геодезические координаты		Направление румбы (азимуты) линий, °		Длина линий, м	
	X	Y				
Привязка						
0-0'	421669.527	3302714.433	СЗ	4	1052	
0'-1	422722.067	3302725.939	ЮЗ	87	455	
Объект (компак. недоруб)						
Катег. земель	Площадь участка, га	Номера точек	Геодезические координаты		Направление румбы (азимуты) линий, °	Длина линий, м
			X	Y		
Экспл	0.3	1-2	422731.904	3302269.985	СЗ:89	61
		2-3	422737.226	3302209.252	СВ:31	114
		3-1	422830.664	3302274.705	ЮВ:1	99

\* - Геодезические координаты получены при помощи GARMIN 64st (указывается наименование и марка прибора, с помощью которого определены геодезические координаты) в системе координат МСК 47 зона 3 (указывается система координат, в которой представлены геодезические координаты, рекомендуем предоставлять геодезические координаты в местной системе МСК 47 с указанием зоны)

Исполнил: Инженер ПТО  Лебедева А.А.

**КАРТОЧКА**  
**ОБСЛЕДОВАНИЯ УЧАСТКА № 6/н / ГОД**  
**ПРИ ВЫБОРЕ СПОСОБА И ТЕХНОЛОГИИ ЛЕСОВОССТАНОВЛЕНИЯ**

1. Лесничество Бокситогорское
2. Участковое лесничество Радогощинское
3. Дача, тех. участок -
4. Номер квартала 221
5. Номер выдела 9
6. Номер делянки 1
7. Площадь участка, с точностью до 0,1 га 21,3/20,8
8. План участка (прилагается к Карточке)
9. Категория площади: лесовосстановления сплошная вырубка 2021г. компак. недоруб-0,5 га., оставление деревьев подлежащих рубке-344 шт. Ос  
вырубка, гарь, иная (год, месяц)
10. Исходный породный состав участка лесовосстановления, 4Б3Ос3Е+Олс+С  
до вырубки, гари, гибели
11. Условия для работы техники: доступна
- 11.1. Количество пней, шт./га: всего до 600, ср. диаметр 24
- 11.2. Захламленность, м<sup>3</sup>/га отсутствует- менее 5 м<sup>3</sup>/га  
отсутствует - менее 5 м<sup>3</sup>/га, слабая - 5 - 20 м<sup>3</sup>/га, средняя - 20 - 50 м<sup>3</sup>/га, сильная > 50 м<sup>3</sup>/га
- 11.3. Доступность для работы техники доступна
12. Характеристика природно-климатических и лесорастительных условий лесного участка
- 12.1. Лесорастительная зона таежная
- 12.2. Лесной район Балтийско-Белозерский таежный район
- 12.3. Целевое назначение лесов эксплуатационные леса
- 12.4. Рельеф равнинный, слабовсхолмленные или почти ровные хорошо дренированные равнины
- 12.5. Почва модергумусные подзолистые  
тип, степень увлажнения, механический состав
- 12.6. Тип леса (тип вырубки, тип лесорастительных условий) КС В2
- 12.7. Степень задернения почвы травяной; средняя степень задернения  
отсутствует - до 10%, слабая - 11 - 30%, средняя - 31 - 50%, сильная > 50%
13. Характеристика подроста главных (целевых) пород:
- 13.1. Средняя высота \_\_\_\_\_ м,
- 13.2. Средний возраст \_\_\_\_\_ лет,
- 13.3. Количество, всего \_\_\_\_\_ тыс.шт./га, в том числе по породам \_\_\_\_\_
- 13.4. Категория густоты \_\_\_\_\_  
редкий, средний, густой
- 13.5. Распределение по площади \_\_\_\_\_  
равномерное, неравномерное, групповое
- 13.6. Жизнеспособность подроста \_\_\_\_\_  
жизнеспособный, нежизнеспособный
14. Характеристика возобновления мягколиственных пород:
- 14.1. Порода \_\_\_\_\_
- 14.2. Количество \_\_\_\_\_ шт./га
- 14.3. Средняя высота \_\_\_\_\_ м
15. Источники обсеменения стена леса ()  
порода, источник: одиночные (шт./га), куртины, полосы, стены леса



16. Характеристика санитарного состояния при предварительном осмотре участка присутствие признаков заселения на лесокультурной площади вредных организмов не обнаружено  
заселенность вредными организмами, болезни леса

17. Предложения для разработки Проекта лесовосстановления:

17.1. Способ лесовосстановления искусственный (лесные культуры)  
естественный, искусственный (лесные культуры), комбинированный

17.2. Главные (целевые) породы Ель

17.3. Срок лесовосстановления 2023-2031 г.  
начало, окончание (месяц, год)

18. Необходимость проведения предварительных и сопутствующих мероприятий:

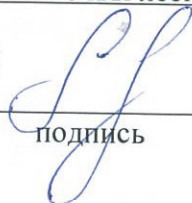
18.1. Очистка вырубки, гари не требуется

18.2. Санитарные не требуются

18.3. Противопожарные прерывистая опашка по периметру, неравномерно, шириной до 1,4 метра

18.4. Иные предложения подготовка почвы лесным плугом ПЛ-1, расстояние между центром борозд не менее 4,5 м - 5,5 м

Исполнитель(и): Инженер ПТО  
Должность

  
подпись

Лебедева А.А. " " " г.  
Ф.И.О.

К Карточке  
обследования участка  
при выборе способа и технологии  
лесовосстановления