

**ПРОЕКТ  
ЛЕСОВОССТАНОВЛЕНИЯ  
(создание лесных культур)  
на весну 2023 г.**

Лесничество Тихвинское Участковое лесничество Озерское

№ квартала 113 № выдела в.52 (5,5 га), в.53 (0,8 га)

Главная порода Ель

Вид культур сплошные

(сплошные, частичные, подпологовые, реконструкция)

Арендатор лесного участка ООО «ММ-Ефимовский», № 2-2010-01-1-3 от 03.02.10г.,  
дек.№1-2021 от 08.12.2021 г.

(наименование, № дог. аренды, декларация, дата)

Площадь участка 7,5/6,3 га

План участка, масштаб 1:10 000

1. Категория лесокультурной площади: (вырубка сплошная 2021 г. состояние очистки проведена в соответствии с технологической картой разработки делянки, кол-во пней (валунов) на 1 га до 600 шт., гарь, редина, пустырь, прогалина и т.д. компак. недоруб-0,3 га., оставление единичных старовозрастных деревьев-87 шт. Ос
2. Рельеф, почвы, механический состав, степень влажности равнинный, слабовсхолмленные или почти ровные хорошо дренированные равнины, модергумусные подзолистые
3. Напочвенный покров (важнейшие растения-индикаторы) (кислица, майник, черника)
4. Тип леса (тип вырубки), тип лесорастительных условий в.52,53-КС В2
5. Наличие естественного возобновления (по породам), тыс.шт./га; размещение, средняя высота, м не имеется
6. Зараженность почвы вредителями, вид при предварительном осмотре участка присутствие признаков заселения на лесокультурной площади вредных организмов не обнаружено
7. Состав, возраст, полнота, класс бонитета реконструируемого насаждения не проектируется
8. Способ реконструкции: ширина и направление коридоров, кулис, площадь расчищенных коридоров от общей площади реконструируемого участка (в %) не проектируется
9. Сроки и виды подготовки площади, применяемые машины и орудия не проектируется
10. Способы и время обработки почвы (механизованная, ручная, сплошная, полосами, бороздами, площадками и т.д.), глубина обработки почвы, применяемые машины и орудия бесснежный период 2022 г., механизированная частичная обработка почвы бороздами трактором ТЛТ-100 с плугом ПЛ-1, глубина до 0,3 м.
11. Размещение и размеры площадок, полос, борозд на площади и их направление борозды шириной 0,8 м. через 3,5м-4,0м непрямолинейные с плавным искривлением
12. Метод и способ создания культур (посадка сеянцами, саженцами, посев рядовой, строчно-луночный, ручной, механизированный) посадка сеянцев под меч Колесова
13. Количество посадочных (посевных) мест на 1 га, тыс.шт. не менее 3,0
14. Размещение посадочных (посевных) мест, расстояние между рядами 3,5-4,0 м., в рядах 0,8 м
15. Схема смешения пород Е\*Е\*Е\*Е\*Е\*
16. Потребность в посадочном (посевном) материале на 1 га не менее 3000 шт. тыс.шт. (кг) и на всю площадь по породам не менее 18 900 шт.
17. Характеристика посадочного (посевного) материала по породам: возраст сеянцев, саженцев класс качества семян, их происхождение, лесосеменной район стандарт. сеянцы ели с ОКС, возраст 3-4 года, D- у корневой шейки не менее 2х мм, Н- не менее 12 см.
18. Способ подготовки семян к посеву не проектируется
19. Виды и способы агротехнических уходов, их кратность: 2023 год- ручная оправка растений от завала травой и почвой- однократно; дополнение л/к- по необходимости; 2028 год-уничтожение травянистой и древесной растительности в рядах культур и междурядий;
20. Виды и способы лесоводственных уходов, их кратность: 2030 год-уничтожение или предупреждение появления древесной растительности в рядах культур- однократно
21. Противопожарные мероприятия, протяженность, ширина мин полос прерывистая опашка по периметру, неравномерно, шириной до 1,4 метра
22. Намечаемый год перевода культур в лесопокрытую площадь 2031 г.
23. Показатели оценки восстанавливаемых лесов для признания работ по лесовосстановлению завершенными (возраст, кол-во деревьев главных лесных пород, средняя высота) Максимальный срок 9 лет, кол-во деревьев не менее 1,7 т.шт./га, высота не менее 0,7 м

Составил (арендатор): инженер ПТО Лебедева А.А. « 30 » 08 2022  
 (должность) (Ф.И.О.) (подпись)

Проверил (уч. лесничий): Полянин Г.Л. « 30 » 08 2022  
 (должность) (Ф.И.О.) (подпись)

Проверил (инженер по л/в): Скворцова В.Б. « 30 » 08 2022  
 (должность) (Ф.И.О.) (подпись)

Учено с внесением следующих замечаний \_\_\_\_\_

Главный лесничий: Захаров Н.Ю. « 30 » 08 2022  
 (Ф.И.О.) (подпись)

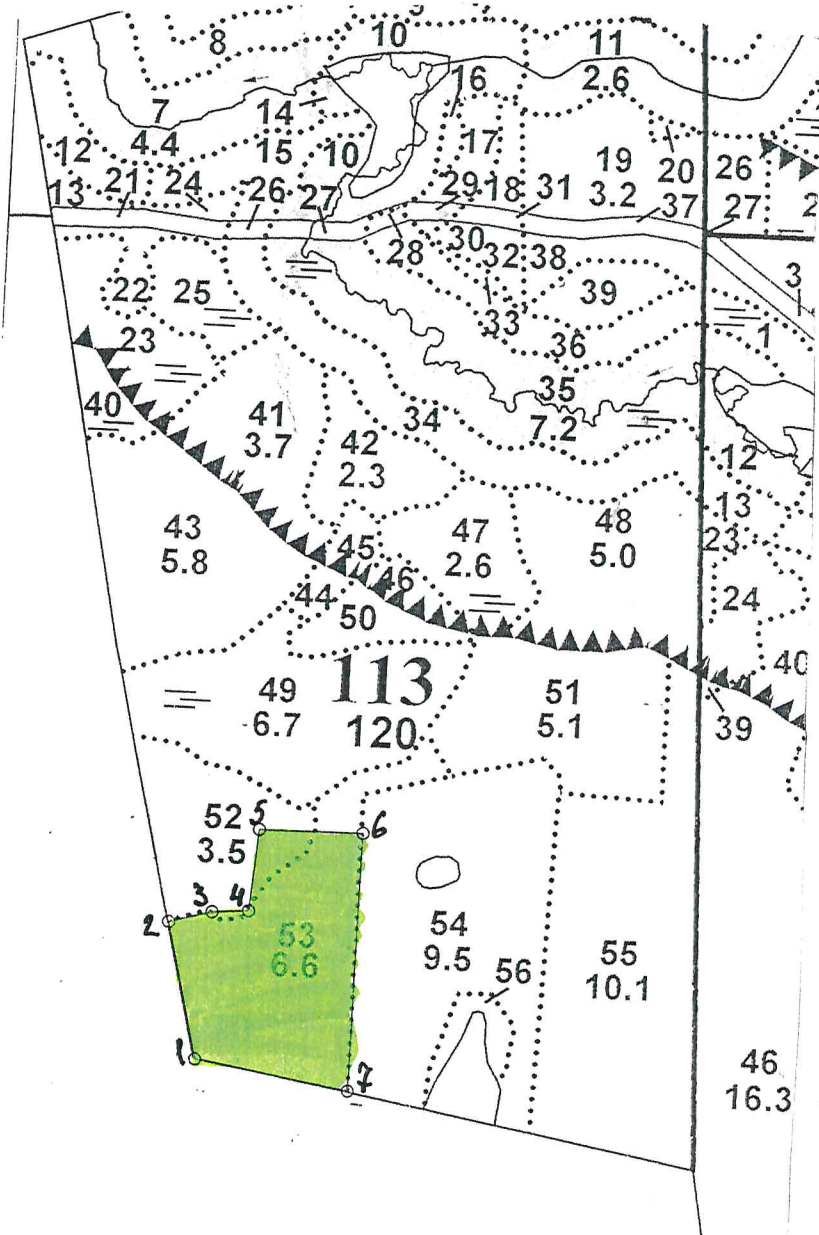
Лесничество (лесопарк)  
 Участковое лесничество  
 Урочище (при наличии)  
 Номер (а) лесного квартала  
 Номер (а) лесотаксационного выдела  
 Масштаб 1:10 000

План участка

Тихвинское  
 Озерское  
 -  
 113  
 52, 53


Площадь  
 общая, га

6,3



Экспликация участка							
Номера точек	Геодезические координаты		Направление румбы (азимуты) линий, °		Длина линий, м		
	X	Y					
Катег. земель	Площадь участка, га	Номера точек	Объект		Направление румбы (азимуты) линий, °	Длина линий, м	
			Геодезические координаты				
				X	Y		
Экспл.	6,3	1-2	428547.792	3292724.482	335	185	
		2-3	428724.881	3292671.210	63	59	
		3-4	428743.605	3292726.901	74	48	
		4-5	428750.152	3292774.092	353	107	
		5-6	428857.474	3292776.975	78	137	
		6-7	428866.327	3292913.645	169	340	
		7-1	428526.533	3292929.042	268	205	

\* - Геодезические координаты получены при помощи GARMIN 64st (указывается наименование и марка прибора, с помощью которого определены геодезические координаты) в системе координат МСК 47 зона 3 (указывается система координат, в которой представлены геодезические координаты, рекомендуем предоставлять геодезические координаты в местной системе МСК 47 с указанием зоны)

Исполнил: Инженер ПТО  Лебедева А.А.