

ПРОЕКТ

искусственного лесовосстановления (создание лесных культур)

на весну 2023 года

Арендатор лесного участка *ООО "Крона"*
Договор аренды лесного участка *№ 2-2008-12-174-3 от 16.12.2008 г.*
Лесная декларация *ЛД № 1-2021 от 15.12.2020 г.*

Характеристика местоположения лесного участка

Лесничество *Бокситогорское*
Участковое лесничество *Деревское*
Номер квартала *17*
Номер делянки *1*
Номер лесотаксационного выдела *18 в т.ч.: 18*
Главная порода *Ель обыкновенная*
Вид культур *сплошные*
(сплошные, подпологовые, реконструкция)
Площадь участка *0,6 0,6*
(с точностью до 0,1 га)
Лесорастительная зона *таежная*
Лесной район *Балтийско-Белозерский таежный район*
Целевое назначение лесов
категория защитных лесов *Эксплуатационные леса*
План участка *прилагается к Проекту*

1. Категория лесокультурной площади

1.1 Категория площади лесовосстановления *вырубка 2021*
(вырубка, гарь, гибель) (год)
1.2 Состояние очистки лесосеки
1.2.1 Захламленность
отсутствует (менее 5 м³/га) *м³/га до 5,0*
слабая (от 5 до 20 м³/га)
1.2.2 Количество пней, до *шт./га 600*
1.2.3 Дополнительные сведения:
оставление биотопов *по выделам:*
оставление единичных деревьев *по выделам: -*
(кол-во штук)

2. Рельеф, почвы, механический состав, степень влажности

2.1 Рельеф *равнины с нормальным и ослабленным дренажем*
2.2 Почва (тип, степень увлажнения,
механический состав) *грубогумусные средние и сильно подзолистые супесчаные и суглинистые*

3. Напочвенные покровы

3.1 Напочвенный покров *черника, вейник, режсе - брусника, костяника*
(важнейшие растения-индикаторы)
3.2 Вид и степень задернения почвы *по выделам: травяной*
отсутствует (до 10%)
слабая (от 11% до 30%)
средняя (от 31% до 50%) *по выделам: средняя*
сильная (свыше 50%)

4. Тип леса (тип вырубки), тип лесорастительных условий

4.1 Тип леса (тип вырубки) по выделам: ЧС

4.2 Тип лесорастительных условий по выделам: А2

5. Наличие естественного возобновления (подрост и молодняк главных (целевых) лесных пород)

5.1 Состав пород по выделам: -

5.2 Средняя высота метров -

5.3 Количество, всего тыс. шт./га -

5.4 Категория густоты по выделам: -

(редкий - до 2,0 тыс.шт./га, средний от 2,0 до 8,0 тыс.шт./га, густой - свыше 8,0 тыс.шт./га)

5.5 Распределение по площади по выделам: -

(равномерное, неравномерное, групповое)

5.6 Жизнеспособность подроста по выделам: -

(жизнеспособный, нежизнеспособный)

6. Зараженность почвы вредителями (вид)

6.1 Зараженность почвы вредителями в связи с отсутствием на площади лесовосстановления признаков заселения вредных организмов, обследование на лесном участке не проводилось

6.2 Вид вредителей по выделам: -
(наименование)

6.3 Количество штук на 1 га по выделам: -

7. Характеристика реконструируемого насаждения

7.1 Состав по выделам: -

7.2 Возраст по выделам: -

7.3 Полнота по выделам: -

7.4 Класс бонитета по выделам: -

8. Способ реконструкции

8.1 Ширина и направление коридоров (кулис) по выделам: -

8.2 Площадь расчищенных коридоров по выделам: -

(% от общей площади реконструированного участка)

9. Сроки и виды подготовки площади

9.1 Сроки подготовки участка до начала лесокультурного периода 2023 года

9.2 Вид подготовки участка отвод, отграничение в натуре площади лесного участка

10. Способы и время обработки почвы, применяемые машины и механизмы

10.1 Способ обработки почвы механизированный, бороздами
(механизированный, ручной, сплошной, полосами, бороздами, площадками и т.д.)

10.2 Применяемые машины и механизмы трактор ТДТ-55 в сцепке с плугом ПЛМЛ-001
(вид техники для проведения работ по обработке почвы)

10.3 Время обработки почвы до начала лесокультурного периода 2023 года
(период выполнения работ по подготовке почвы)

11. Размещение и размеры площадок, полос, борозд

11.1 Размещение полос, борозд, площадок борозды прямолинейные и криволинейные, прерывистые
(характеристика способа обработки почвы с указанием размеров)

12. Метод и способ создания лесных культур

- 12.1 Метод искусственного лесовосстановления *посадка лесных культур*
(посадка, посев)
- 12.2 Способ искусственного лесовосстановления *ручной, в дно, берму или пласт плужней борозды, в ряд или в шахматном порядке*
(ручной, механизированный)
- 12.3 Применяемые орудия и механизмы *меч Колесова*
(вид техники или оборудования для проведения работ по посадке/посеве лесных культур)
13. Количество посадочных (посевных) мест *не менее 3 000 шт./га семян с ОКС*
(количество посадочных (посевных) мест)
14. Размещение посадочных (посевных) мест
- 14.1 Расстояние между рядами *3,5-5,5 метров*
(характеристика размещения посадочных мест)
- 14.2 Расстояние в рядах *0,4-1,0 м семена с ОКС*
(характеристика размещения посадочных мест)
15. Схема смещения пород *E*E*E*E*E*
(обозначение возобновляемой целевой породы)
16. Потребность в посадочном (посевном) материале *3 000 штук 1 800 штук*
(количество на 1 га) (количество на всю площадь лесного участка)
17. Характеристика посадочного (посевного) материала
- 17.1 Вид посадочного материала *сеянцы стандартные с ОКС*
(саженцы, семена с ЗКС или ОКС)
- 17.2 Главная целевая порода *Ель обыкновенная*
- 17.3 Возраст посадочного материала *3-4 года*
(количество лет)
- 17.4 Класс качества семян *-*
(при посеве)
- 17.5 Лесосеменной район *III*
(в соответствии с Приказом Рослесхоза от 08.10.2015 г. № 353)
18. Способ подготовки семян к посеву *-*
19. Виды и способы агротехнического ухода, их кратность
- 19.1 Вид агротехнического ухода *ручная оправка растений от завала травой и почвой; подавление, скашивание растительности механическим способом.*
(способ)
- 19.2 Кратность ухода *однократно - ручным способом, однократно - механизированным, и далее - по мере необходимости*
20. Виды и способы лесоводственного ухода, их кратность
- 20.1 Вид лесоводственного ухода *уничтожение или предупреждение появления травянистой и нежелательной древесной растительности*
(способ)
- 20.2 Кратность ухода *однократно - механизированным способом, и далее - по мере необходимости*
(количество уходов)
21. Противопожарные мероприятия
- 21.1 Вид мероприятий *проводятся по мере необходимости*
(способ)
- 21.2 Характеристика минерализованных полос *при необходимости выполняется прерывистая опашка участка лесовосстановления*
22. Намечаемый год перевода культур в лесопокрывную площадь, не позднее: *год 2032*
23. Проектируемые показатели оценки восстанавливаемых лесов для признания работ по лесовосстановлению завершенными
- 23.1 Возраст *лет 10*
- 23.2 Количество деревьев главных пород *штук 2000*

23.3 Средняя высота деревьев главных пород (не менее) *метров* 0,7

24. Максимальные сроки выполнения работ по лесовосстановлению (не менее) 2023 2031

(начало, год) (окончание, год)

Составил (арендатор):

Инженер ПТО ООО "Крона"
(должность)


(подпись)

Леонтьева Ю.С.
(Ф.И.О.)

25.08.2022
(дата)

Проверил:

лесничий Деревского участкового лесничества
(должность)

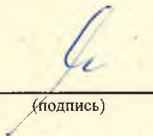

(подпись)

Анисимов С.В.
(Ф.И.О.)

25.08.2022
(дата)

Проверил:

Инженер по лесовосстановлению Бокситогорского лесничества
(должность)


(подпись)

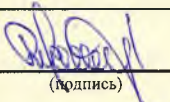
Сидорова М.С.
(Ф.И.О.)

30.08.2022
(дата)

Учтено с внесением следующих замечаний:

для приобщения данных и к проведению инвентаризации и
лесового учета в 4^й, 3^й, 5^й, 7^й, 10^й годах распада

Главный лесничий Бокситогорского лесничества
(должность)


(подпись)

Скородумов А.А.
(Ф.И.О.)

30.08.2022
(дата)

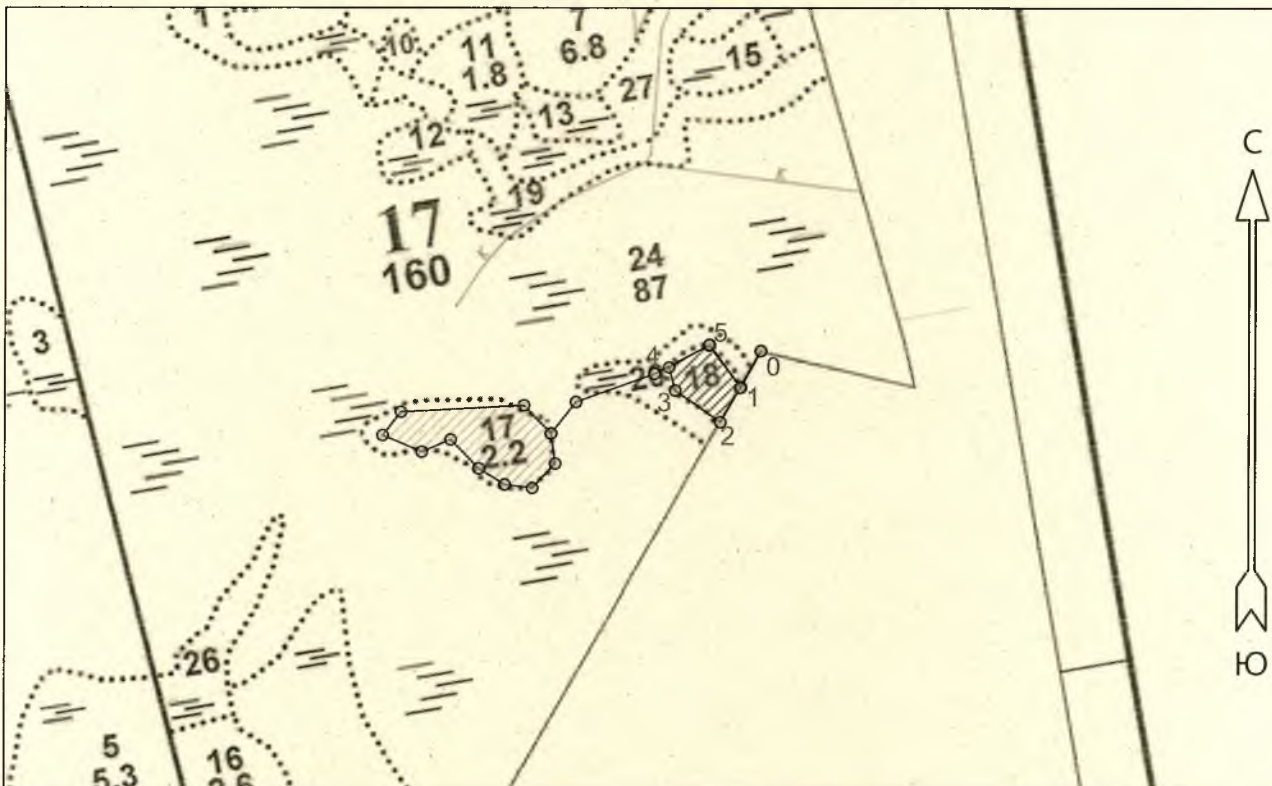
**ПРОЕКТ
ЛЕСОВОССТАНОВЛЕНИЯ
(создание лесных культур)**

2023 г.

Главная порода: **ель**
 Вид культур: **сплошные**
 Арендатор лесного участка: **ООО "Крона"**
 Площадь участка: **0.6 га**

План участка

Лесничество (лесопарк): **Бокситогорское**
 Участковое лесничество: **Деревское**
 Номер(а) лесного квартала: **17**
 Номер(а) лесотаксационного выдела: **18**
 Масштаб: **1 : 10000**



Условные обозначения

ЛК	
----	--

Экспликация участка

Номера точек	Геодезические координаты*		Румбы линий	Длина, м		
	Геодезическая долгота (X)	Геодезическая широта (Y)				
Привязка						
0	408530.8	3273376.4	0 - 1 ЮЗ 29°.00'	60.0		
Объект						
Категория земель	Площадь участка, га	Номера точек	Геодезические координаты*		Румбы линий	Длина, м
			Геодезическая долгота (X)	Геодезическая широта (Y)		
Основной полигон	0.6	1	408478.2	3273347.5	1 - 2 ЮЗ 30°.00'	56.0
		2	408429.5	3273319.7	2 - 3 СЗ 55°.00'	78.0
		3	408473.9	3273255.4	3 - 4 СЗ 15°.00'	34.0
		4	408506.7	3273246.4	4 - 5 СВ 60°.30'	66.0
		5	408539.6	3273303.8	5 - 1 ЮВ 35°.30'	75.0

* - Координаты получены при помощи Garmin GPSmap 64. Географические координаты пересчитаны в геодезические координаты в системе координат МСК-47 Ленинградской области - зона 3.

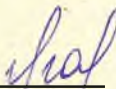
КАРТОЧКА
обследования участка № 44 /2022
при выборе способа и технологии лесовосстановления

1	Лесничество	<i>Бокситогорское</i>	
2	Участковое лесничество	<i>Деревское</i>	
3	Номер квартала	<i>17</i>	
4	Номер деланки	<i>1</i>	
5	Номер лесотаксационного выдела	<i>18 в т.ч.:</i>	<i>18</i>
6	Площадь участка	<i>0,6</i>	<i>0,6</i>
		<small>(с точностью до 0,1 га)</small>	
7	План участка	<i>прилагается к карточке</i>	
8	Категория площади лесовосстановления	<i>вырубка</i>	<i>2021</i>
		<small>(вырубка, гарь, гибель)</small>	<small>(год)</small>
8.1	Дополнительные сведения: оставление биотопов	<i>по выделам:</i>	
	оставление единичных деревьев	<i>по выделам: -</i>	
		<small>(кол-во штук)</small>	
9	Исходный породный состав участка лесовосстановления	<i>по выделам: 3С3Е2Б2Ос</i>	
		<small>(состав)</small>	
10	Условия работы техники	<i>подготовительные работы не требуются</i>	
		<small>(вид техники для проведения подготовительных работ)</small>	
10.1	Количество пней, до	<i>шт./га</i>	<i>600</i>
10.2	Захламленность		
	отсутствует (менее 5 м ³ /га)	<i>м³/га</i>	<i>до 5,0</i>
	слабая (от 5 до 20 м ³ /га)		
10.3	Доступность для работы техники	<i>доступны без расчистки и корчевки пней</i>	
11	Характеристика природно-климатических и лесорастительных условий лесного участка		
11.1	Лесорастительная зона	<i>таежная</i>	
11.2	Лесной район	<i>Балтийско-Белозерский таежный район</i>	
11.3	Целевое назначение лесов категория защитных лесов	<i>Эксплуатационные леса</i>	
11.4	Рельеф	<i>равнины с нормальным и ослабленным дренажем</i>	
11.5	Почва	<i>грубогумусные средние и сильно подзолистые супесчаные и суглинистые</i>	
		<small>(тип, степень увлажнения, механический состав)</small>	
11.6	Тип леса	<i>тип вырубки:</i>	<i>ЧС</i>
		<i>тип лесорастительных условий</i>	<i>А2</i>
11.7	Вид и степень задернения почвы	<i>по выделам: травяной</i>	
	отсутствует (до 10%)		
	слабая (от 11% до 30%)		
	средняя (от 31% до 50%)	<i>по выделам: средняя</i>	
	сильная (свыше 50%)		
12	Характеристика подроста главных (целевых) пород	<i>отсутствует</i>	
		<small>(отметка о наличии подроста)</small>	
12.1	Средняя высота	<i>метров</i>	-
12.2	Средний возраст	<i>лет</i>	-
12.3	Количество, всего	<i>тыс.шт./га</i>	-
	в том числе по породам	<i>тыс.шт./га</i>	-
12.4	Категория густоты	<i>по выделам: -</i>	


- (редкий - до 2,0 тыс.шт./га, средний от 2,0 до 8,0 тыс.шт./га, густой - свыше 8,0 тыс.шт./га)
- 12.5 Распределение по площади *по выделам:* -
(равномерное, неравномерное, густое)
- 12.6 Жизнеспособность подроста *по выделам:* -
(жизнеспособный, нежизнеспособный)
- 13 Характеристика возобновления
мягколиственных пород **отсутствует**
(отметка о наличии подроста)
- 13.1 Порода *по выделам:* -
- 13.2 Количество *тыс.шт./га* -
- 13.3 Средняя высота *метров* -
- 14 Источники обсеменения **вокруг лесного участка непосредственно примыкает стена
леса (с юго-западной стороны - 10С)**
(порода, источник: одиночные (шт./га, куртины, полосы, стена леса)
**при отводе участка под сплошную рубку спелых и
перестойных лесных насаждений признаки заселения
вредных организмов не обнаружены, в связи с чем
обследование на лесном участке не проводилось**
(заселенность вредными организмами, болезни леса)
- 15 Характеристика санитарного состояния
лесного участка
- 16 Предложения для разработки проекта лесовосстановления:
- 16.1 Способ лесовосстановления **искусственный: посадка лесных культур**
(естественный, искусственный, комбинированный)
- 16.2 Главная целевая порода **Ель обыкновенная**
- 16.3 Срок лесокультурного периода **2023** **2031**
(начало, год) (окончание, год)
- 17 Необходимость проведения предварительных и сопутствующих мероприятий:
- 17.1 Очистка вырубki, гари **не требуется**
(требуется, не требуется)
- 17.2 Санитарно-оздоровительные
мероприятия **не требуются**
(требуется, не требуется)
- 17.3 Противопожарные мероприятия **проводятся по мере необходимости**
(вид противопожарных мероприятий, место проведения)
- 17.4 Иные предложения **провести подготовку почвы под посадку лесных культур до
начала лесокультурного периода 2023 г.**
(вид мероприятий, период проведения)

Исполнитель:

Инженер ПТО ООО "Крона"
(должность)


(подпись)

Леонтьева Ю.С.
(Ф.И.О.)


(дата)