

**ПРОЕКТ**  
искусственного лесовосстановления (создание лесных культур)  
на весну 2023 года

Арендатор лесного участка **ООО "Крона-Восток"**  
 Договор аренды лесного участка **№ 22/3-2009-11 от 02.11.2009 г.**  
 Лесная декларация **ЛД № 1-2022 от 30.12.2021 г.**

**Характеристика местоположения лесного участка**

Лесничество **Бокситогорское**  
 Участковое лесничество **Пикалевское**  
 Номер квартала **74**  
 Номер делянки **1**  
 Номер лесотаксационного выдела **7,9,12 в т.ч.: 7 9 12**  
 Главная порода **Ель обыкновенная**  
 Вид культур **сплошные**  
 (сплошные, подпологовые, реконструкция)  
 Площадь участка **4,7 2,3 1,2 1,2**  
 (с точностью до 0,1 га)  
 Лесорастительная зона **таежная**  
 Лесной район **Балтийско-Белозерский таежный район**  
 Целевое назначение лесов **Эксплуатационные леса**  
 категория защитных лесов  
 План участка **прилагается к Проекту**

**1. Категория лесокультурной площади**

1.1 Категория площади лесовосстановления **вырубка 2022**  
 (вырубка, гарь, гибель) (год)  
 1.2 Состояние очистки лесосеки  
 1.2.1 Захламленность  
 отсутствует (менее 5 м<sup>3</sup>/га) **м<sup>3</sup>/га до 5,0 до 5,0 до 5,0**  
 слабая (от 5 до 20 м<sup>3</sup>/га)  
 1.2.2 Количество пней, до **шт./га 600 600 600**  
 1.2.3 Дополнительные сведения:  
 оставление биотопов **по выделам:**  
 оставление единичных деревьев **по выделам: 6 7 3**  
 (кол-во штук) (кол-во штук) (кол-во штук)

**2. Рельеф, почвы, механический состав, степень влажности**

2.1 Рельеф **хорошо дренированные равнины, пологие склоны**  
 2.2 Почва (тип, степень увлажнения, механический состав) **модергумусные подзолистые суглинистые**

**3. Напочвенные покровы**

3.1 Напочвенный покров **кислица, майник, кочедыжник, линнея**  
 (важнейшие растения-индикаторы)  
 3.2 Вид и степень задернения почвы **по выделам: травяной травяной травяной**  
 отсутствует (до 10%)  
 слабая (от 11% до 30%)

средняя (от 31% до 50%) по выделам: средняя средняя средняя  
сильная (свыше 50%)

**4. Тип леса (тип вырубки), тип лесорастительных условий**

4.1 Тип леса (тип вырубки) по выделам: **ЧС** **КС** **КС**

4.2 Тип лесорастительных условий по выделам: **В2** **С2** **С2**

**5. Наличие естественного возобновления (подрост и молодняк главных (целевых) лесных пород)**

5.1 Состав пород по выделам: -

5.2 Средняя высота метров -

5.3 Количество, всего тыс. шт./га -

5.4 Категория густоты по выделам: -

(редкий - до 2,0 тыс.шт./га, средний от 2,0 до 8,0 тыс.шт./га, густой - свыше 8,0 тыс.шт./га)

5.5 Распределение по площади по выделам: -

(равномерное, неравномерное, групповое)

5.6 Жизнеспособность подроста по выделам: -

(жизнеспособный, нежизнеспособный)

**6. Зараженность почвы вредителями (вид)**

6.1 Зараженность почвы вредителями

*в связи с отсутствием на площади лесовосстановления признаков заселения вредными организмами, обследование на лесном участке не проводилось*

6.2 Вид вредителей по выделам: -

(наименование)

6.3 Количество штук на 1 га по выделам: -

**7. Характеристика реконструируемого насаждения**

7.1 Состав по выделам: -

7.2 Возраст по выделам: -

7.3 Полнота по выделам: -

7.4 Класс бонитета по выделам: -

**8. Способ реконструкции**

8.1 Ширина и направление коридоров (кулис) по выделам: -

8.2 Площадь расчищенных коридоров по выделам: -

(% от общей площади реконструированного участка)

**9. Сроки и виды подготовки площади**

9.1 Сроки подготовки участка до начала лесокультурного периода 2023 года

9.2 Вид подготовки участка отвод, отграничение в натуре площади лесного участка

**10. Способы и время обработки почвы, применяемые машины и механизмы**

10.1 Способ обработки почвы площадки с микроповышениями  
(механизированный, ручной, сплошной, полосами, бороздами, площадками и т.д.)

10.2 Применяемые машины и механизмы экскаватор  
(вид техники для проведения работ по обработке почвы)

10.3 Время обработки почвы до начала лесокультурного периода 2023 года  
(период выполнения работ по подготовке почвы)

11. **Размещение и размеры площадок, полос, борозд**
- 11.1 **Размещение полос, борозд, площадок** *площадки 1,0\*1,0 м, высота микровышиений до 20 см*  
(характеристика способа обработки почвы с указанием размеров)
12. **Метод и способ создания лесных культур**
- 12.1 **Метод искусственного лесовосстановления** *посадка лесных культур*  
(посадка, посев)
- 12.2 **Способ искусственного лесовосстановления** *ручной, посадка с использованием посадочной трубы или с ЗКС*  
(ручной, механизированный)
- 12.3 **Применяемые орудия и механизмы** *посадочная труба*  
(вид техники или оборудования для проведения работ по посадке/посеве лесных культур)
13. **Количество посадочных (посевных) мест** *не менее 2 000 шт./га сеянцев с ЗКС*  
(количество посадочных (посевных) мест)
14. **Размещение посадочных (посевных) мест**
- 14.1 **Расстояние между рядами(площадками)** *4,0-4,5 метров*  
(характеристика размещения посадочных мест)
- 14.2 **Расстояние в рядах(площадках)** *0,7-0,9 м сеянцы с ЗКС*  
(характеристика размещения посадочных мест)
15. **Схема смещения пород** *E\*E\*E\*E\*E*  
(обозначение возобновляемой целевой породы)
16. **Потребность в посадочном (посевном) материале** *2 000 штук 9 400 штук*  
(количество на 1 га) (количество на всю площадь лесного участка)
17. **Характеристика посадочного (посевного) материала**
- 17.1 **Вид посадочного материала** *сеянцы стандартные с ЗКС*  
(саженцы, сеянцы с ЗКС или ОКС)
- 17.2 **Главная целевая порода** *Ель обыкновенная*
- 17.3 **Возраст посадочного материала** *2-3 года*  
(количество лет)
- 17.4 **Класс качества семян** *-*  
(при посеве)
- 17.5 **Лесосеменной район** *III*  
(в соответствии с Приказом Рослесхоза от 08.10.2015 г. № 353)
18. **Способ подготовки семян к посеву** *-*
19. **Виды и способы агротехнического ухода, их кратность** *ручная пропка растений от завали травой и почвой; подавление, скашивание растительности механическим способом*
- 19.1 **Вид агротехнического ухода** *(способ)*
- 19.2 **Кратность ухода** *однократно - ручным способом, однократно - механизированным, и далее - по мере необходимости*
20. **Виды и способы лесоводственного ухода, их кратность** *уничтожение или преупреждение появления травянистой и нежелательной древесной растительности*
- 20.1 **Вид лесоводственного ухода** *(способ)*
- 20.2 **Кратность ухода** *однократно - механизированным способом, и далее - по мере необходимости*  
(количество уходов)
21. **Противопожарные мероприятия**
- 21.1 **Вид мероприятий** *проводятся по мере необходимости*  
(способ)
- 21.2 **Характеристика минерализованных полос** *при необходимости выполняется прерывистая опашка участка лесовосстановления*

22. Намечаемый год перевода культур в лесопокрытую площадь, не позднее: год 2032

23. Проектируемые показатели оценки восстанавливаемых лесов для признания работ по лесовосстановлению **завершенными**

23.1 Возраст лет 10

23.2 Количество деревьев главных пород штук (не менее) 2 000

23.3 Средняя высота деревьев главных пород метров (не менее) 0,7

24. Максимальные сроки выполнения работ по лесовосстановлению 2023 2032  
(начало, год) (окончание, год)

Составил (арендатор):

**Инженер ПТО ООО "Крона-Восток"**  
(должность)

  
(подпись)

**Леонтьева Ю.С.**  
(Ф.И.О.)

10.08.2022  
(дата)

Проверил:

**лесничий Пикалевского участкового  
лесничества**  
(должность)

  
(подпись)

**Сашина О.Ф.**  
(Ф.И.О.)

10.08.2022  
(дата)

Проверил:

**Инженер по лесовосстановлению  
Бокситогорского лесничества**  
(должность)

  
(подпись)

**Сидорова М.С.**  
(Ф.И.О.)

15.08.2022  
(дата)

Учено с внесением следующих замечаний:

\_\_\_\_\_  
\_\_\_\_\_

**Главный лесничий Бокситогорского  
лесничества**  
(должность)

  
(подпись)

**Скородумов А.А.**  
(Ф.И.О.)

15.08.2022  
(дата)

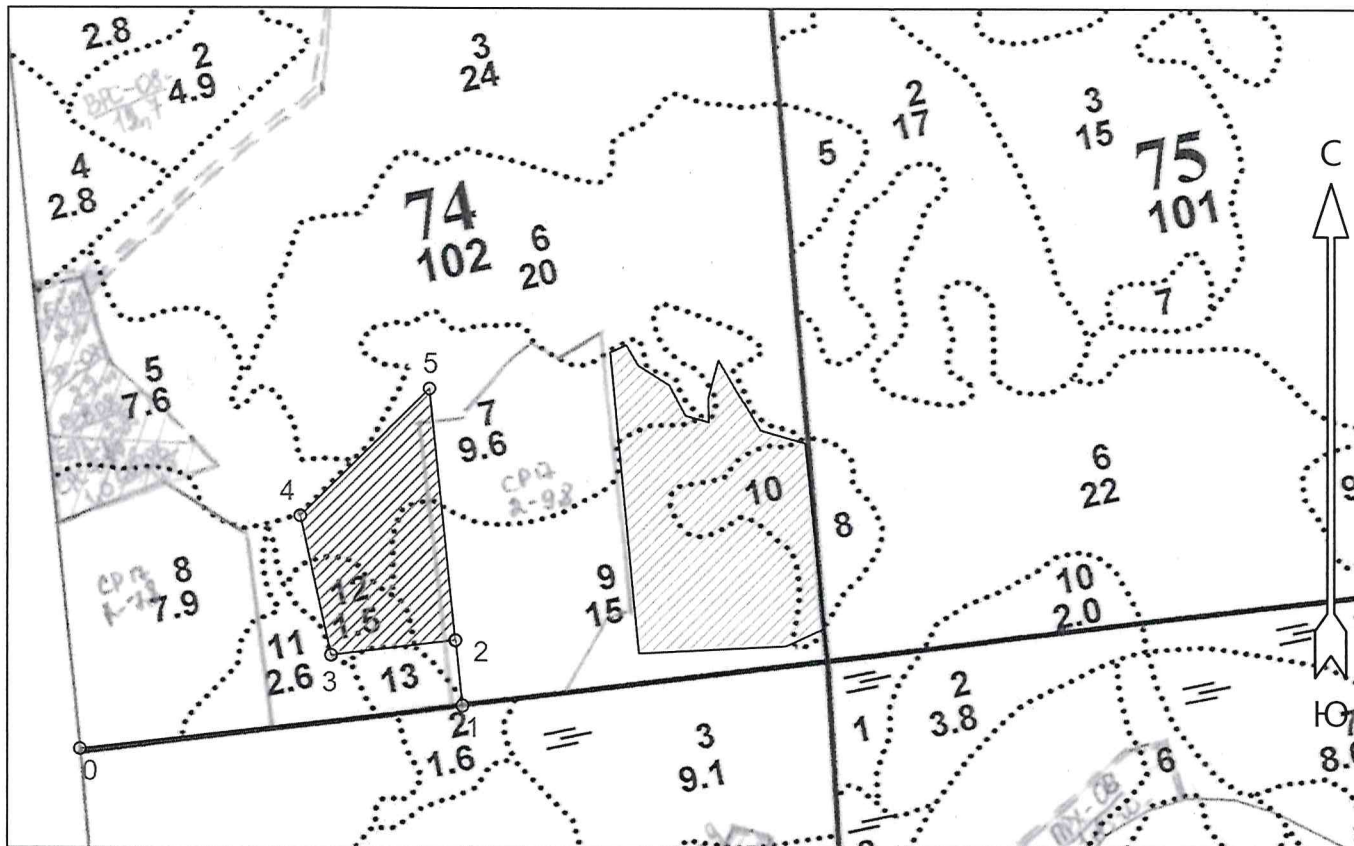


**ПРОЕКТ  
ЛЕСОВОССТАНОВЛЕНИЯ  
(создание лесных культур)  
2023 г.**

Главная порода: **ель**  
 Вид культур: **сплошные**  
 Арендатор лесного участка: **ООО "Крона-Восток"**  
 Площадь участка: **4.7 га**

**План участка**

Лесничество (лесопарк): **Бокситогорское**  
 Участковое лесничество: **Пикалевское**  
 Номер(а) лесного квартала: **74**  
 Номер(а) лесотаксационного выдела: **7,9,12**  
 Масштаб: **1 : 10000**



Условные обозначения

Лесные культуры	
-----------------	--

Экспликация участка

Номера точек	Геодезические координаты*		Румбы линий	Длина, м		
	Геодезическая долгота (X)	Геодезическая широта (Y)				
Привязка						
0	379516.6	3257218.7	0 - 1 СВ 83°.30'	510		
1	379575.3	3257726.6	1 - 2 СЗ 6°.00'	87		
Объект						
Категория земель	Площадь участка, га	Номера точек	Геодезические координаты*		Румбы линий	Длина, м
			Геодезическая долгота (X)	Геодезическая широта (Y)		
1	4.7	2	379661.9	3257717.3	2 - 3 ЮЗ 83°.00'	167
		3	379641.2	3257551.2	3 - 4 СЗ 12°.30'	189
		4	379825.8	3257509.8	4 - 5 СВ 45°.30'	240
		5	379994.5	3257681.1	5 - 2 ЮВ 6°.00'	335

\* - Координаты получены при помощи Garmin GPSmap 64. Географические координаты пересчитаны в геодезические координаты в системе координат МСК-47 Ленинградской области - зона 3.

