

# ПРОЕКТ

искусственного лесовосстановления (создание лесных культур)

на весну 2023 года

Арендатор лесного участка *ООО "Крона-Восток"*  
Договор аренды лесного участка *№ 22/3-2009-11 от 02.11.2009 г.*  
Лесная декларация *ЛД № 15-2021 от 16.12.2021 г.*

## Характеристика местоположения лесного участка

Лесничество *Бокситогорское*  
Участковое лесничество *Пикалевское*  
Номер квартала *74*  
Номер делянки *1*  
Номер лесотаксационного выдела *7,9,10 в т.ч.: 7 9 10*  
Главная порода *Ель обыкновенная*  
Вид культур *сплошные*  
(сплошные, подпологовые, реконструкция)  
Площадь участка *8,2 0,7 5,5 2,0*  
(с точностью до 0,1 га)  
Лесорастительная зона *таежная*  
Лесной район *Балтийско-Белозерский таежный район*  
Целевое назначение лесов  
категория защитных лесов *Эксплуатационные леса*  
План участка *прилагается к Проекту*

### 1. Категория лесокультурной площади

1.1 Категория площади лесовосстановления *вырубка 2022*  
(вырубка, гарь, гибель) (год)  
1.2 Состояние очистки лесосеки  
1.2.1 Захламленность  
отсутствует (менее 5 м<sup>3</sup>/га) *м<sup>3</sup>/га до 5,0 до 5,0 до 5,0*  
слабая (от 5 до 20 м<sup>3</sup>/га)  
1.2.2 Количество пней, до *шт./га 600 600 600*  
1.2.3 Дополнительные сведения:  
оставление биотопов *по выделам:*  
оставление единичных деревьев *по выделам: 5 47 17*  
(кол-во штук) (кол-во штук) (кол-во штук)

### 2. Рельеф, почвы, механический состав, степень влажности

2.1 Рельеф *хорошо дренированные равнины, пологие склоны*  
2.2 Почва (тип, степень увлажнения,  
механический состав) *модергумусные подзолистые суглинистые*

### 3. Напочвенные покров

3.1 Напочвенный покров *кислица, майник, кочедыжник, линнея*  
(важнейшие растения-индикаторы)  
3.2 Вид и степень задернения почвы *по выделам: травяной травяной травяной*  
отсутствует (до 10%)  
слабая (от 11% до 30%)

	средняя (от 31% до 50%) сильная (свыше 50%)	по выделам:	средняя	средняя	средняя
<b>4. Тип леса (тип вырубки), тип лесорастительных условий</b>					
4.1 Тип леса (тип вырубки)		по выделам:	<b>ЧС</b>	<b>КС</b>	<b>КС</b>
4.2 Тип лесорастительных условий		по выделам:	<b>В2</b>	<b>С2</b>	<b>С2</b>
<b>5. Наличие естественного возобновления (подрост и молодняк главных (целевых) лесных пород)</b>					
5.1 Состав пород		по выделам:	-		
5.2 Средняя высота		метров	-		
5.3 Количество, всего		тыс. шт./га	-		
5.4 Категория густоты		по выделам:	-		
5.5 Распределение по площади		по выделам:	-		
5.6 Жизнеспособность подроста		по выделам:	-		
			(равномерное, неравномерное, групповое)		
			(жизнеспособный, нежизнеспособный)		
<b>6. Зараженность почвы вредителями (вид)</b>					
6.1 Зараженность почвы вредителями			<i>в связи с отсутствием на площади лесовосстановления признаков заселения вредных организмов, обследование на лесном участке не проводилось</i>		
6.2 Вид вредителей		по выделам:	-		
			(наименование)		
6.3 Количество штук на 1 га		по выделам:	-		
<b>7. Характеристика реконструируемого насаждения</b>					
7.1 Состав		по выделам:	-		
7.2 Возраст		по выделам:	-		
7.3 Полнота		по выделам:	-		
7.4 Класс бонитета		по выделам:	-		
<b>8. Способ реконструкции</b>					
8.1 Ширина и направление коридоров (кулис)		по выделам:	-		
8.2 Площадь расчищенных коридоров		по выделам:	-		
			(% от общей площади реконструированного участка)		
<b>9. Сроки и виды подготовки площади</b>					
9.1 Сроки подготовки участка			<i>до начала лесокультурного периода</i>	<i>2023</i>	<i>года</i>
9.2 Вид подготовки участка			<i>отвод, отграничение в натуре площади лесного участка</i>		
<b>10. Способы и время обработки почвы, применяемые машины и механизмы</b>					
10.1 Способ обработки почвы			<i>площадки с микровышениями</i>		
			(механизированный, ручной, сплошной, полосами, бороздами, площадками и т.д.)		
10.2 Применяемые машины и механизмы			<i>экскаватор</i>		
			(вид техники для проведения работ по обработке почвы)		
10.3 Время обработки почвы			<i>до начала лесокультурного периода</i>	<i>2023</i>	<i>года</i>
			(период выполнения работ по подготовке почвы)		

- 11. Размещение и размеры площадок, полос, борозд**
- 11.1 Размещение полос, борозд, площадок *площадки 1,0\*1,0 м, высота микровышений до 20 см*  
(характеристика способа обработки почвы с указанием размеров)
- 12. Метод и способ создания лесных культур**
- 12.1 Метод искусственного лесовосстановления *посадка лесных культур*  
(посадка, посев)
- 12.2 Способ искусственного лесовосстановления *ручной, посадка с использованием посадочной трубы или с ЗКС*  
(ручной, механизированный)
- 12.3 Применяемые орудия и механизмы *посадочная труба*  
(вид техники или оборудования для проведения работ по посадке/посеве лесных культур)
- 13. Количество посадочных (посевных) мест** *не менее 2 000 шт./га семян с ЗКС*  
(количество посадочных (посевных) мест)
- 14. Размещение посадочных (посевных) мест**
- 14.1 Расстояние между рядами(площадками) *4,0-4,5 метров*  
(характеристика размещения посадочных мест)
- 14.2 Расстояние в рядах(площадках) *0,7-0,9 м семян с ЗКС*  
(характеристика размещения посадочных мест)
- 15. Схема смещения пород** *Е\*Е\*Е\*Е\*Е*  
(обозначение возобновляемой целевой породы)
- 16. Потребность в посадочном (посевном) материале** *2 000 штук 16 400 штук*  
(количество на 1 га) (количество на всю площадь лесного участка)
- 17. Характеристика посадочного (посевного) материала**
- 17.1 Вид посадочного материала *сеянцы стандартные с ЗКС*  
(саженцы, сеянцы с ЗКС или ОКС)
- 17.2 Главная целевая порода *Ель обыкновенная*
- 17.3 Возраст посадочного материала *2-3 года*  
(количество лет)
- 17.4 Класс качества семян *-*  
(при посеве)
- 17.5 Лесосеменной район *III*  
(в соответствии с Приказом Рослесхоза от 08.10.2015 г. № 353)
- 18. Способ подготовки семян к посеву** *-*
- 19. Виды и способы агротехнического ухода, их кратность** *ручная окраска растений от завали травой и почвой;*
- 19.1 Вид агротехнического ухода *подавление, скашивание растительности механическим способом*  
(способ)
- 19.2 Кратность ухода *однократно - ручным способом, однократно - механизированным, и далее - по мере необходимости*
- 20. Виды и способы лесоводственного ухода, их кратность** *уничтожение или преупреждение появления*
- 20.1 Вид лесоводственного ухода *травянистой и нежелательной древесной растительности*  
(способ)
- 20.2 Кратность ухода *однократно - механизированным способом, и далее - по мере необходимости*  
(количество уходов)
- 21. Противопожарные мероприятия**
- 21.1 Вид мероприятий *проводятся по мере необходимости*  
(способ)
- 21.2 Характеристика минерализованных полос *при необходимости выполняется прерывистая опашка участка лесовосстановления*

22. Намечаемый год перевода культур в лесопокрытую площадь, не позднее: год                    2032
23. Проектируемые показатели оценки восстанавливаемых лесов для признания работ по лесовосстановлению завершенными
- 23.1 Возраст лет                    10
- 23.2 Количество деревьев главных пород штук                    2 000  
(не менее)
- 23.3 Средняя высота деревьев главных пород метров                    0,7  
(не менее)
24. Максимальные сроки выполнения работ по лесовосстановлению 2023                    2032  
(начало, год)                    (окончание, год)

Составил (арендатор):

*Инженер ПТО ООО "Крона-Восток"* *Ю.С. Леонтьева*  
(должность) (подпись)                    (Ф.И.О.)                    (дата)

Проверил:

*лесничий Пикалевского участкового лесничества* *О.Ф. Сашина*  
(должность) (подпись)                    (Ф.И.О.)                    (дата)

Проверил:

*Инженер по лесовосстановлению Бокситогорского лесничества* *М.С. Сидорова*  
(должность) (подпись)                    (Ф.И.О.)                    (дата)

Учтено с внесением следующих замечаний:

*дле предоствр. зрасси н/к провесии агрошю  
и целевод уход в р. 3<sup>е</sup>, 5<sup>е</sup>, 4<sup>е</sup>, 10<sup>е</sup> года роста*

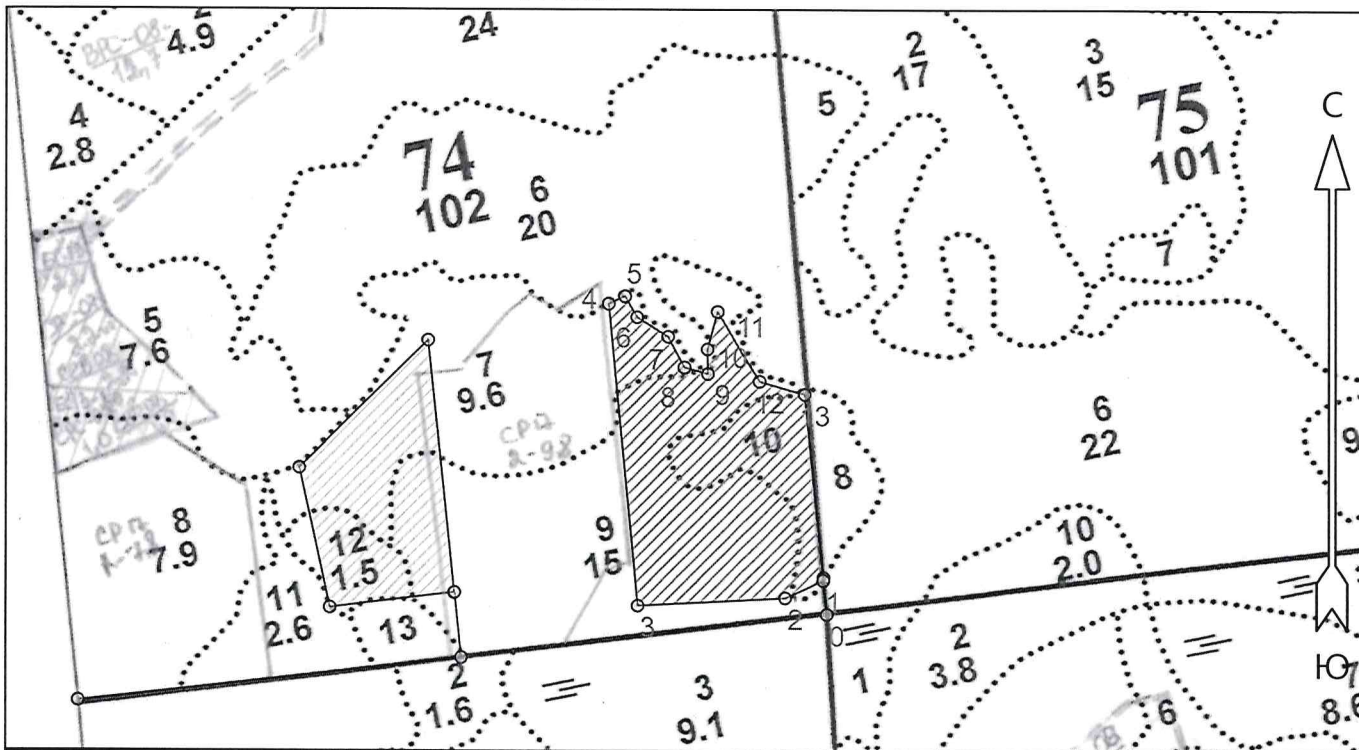
*Главный лесничий Бокситогорского лесничества* *А.А. Скородумов*  
(должность) (подпись)                    (Ф.И.О.)                    (дата)

**ПРОЕКТ  
ЛЕСОВОССТАНОВЛЕНИЯ  
(создание лесных культур)  
2023 г.**

Главная порода: **ель**  
 Вид культур: **сплошные**  
 Арендатор лесного участка: **ООО "Крона-Восток"**  
 Площадь участка: **8.2 га**

**План участка**

Лесничество (лесопарк): **Бокситогорское**  
 Участковое лесничество: **Пикалевское**  
 Номер(а) лесного квартала: **74**  
 Номер(а) лесотаксационного выдела: **7,9,10**  
 Масштаб: **1 : 10000**



Условные обозначения

Лесные культуры	
-----------------	--

Экспликация участка

Номера точек	Геодезические координаты*		Румбы линий	Длина, м
	Геодезическая долгота (X)	Геодезическая широта (Y)		

Привязка

0	379634.3	3258211.0	0 - 1	СЗ 6° 00'	45
---	----------	-----------	-------	-----------	----

Объект

Категория земель	Площадь участка, га	Номера точек	Геодезические координаты*		Румбы линий	Длина, м	
			Геодезическая долгота (X)	Геодезическая широта (Y)			
Основной полигон	8.2	1	379679.1	3258206.2	1 - 2	ЮЗ 65° 00'	55
		2	379655.7	3258156.2	2 - 3	ЮЗ 87° 00'	196
		3	379645.1	3257960.0	3 - 4	СЗ 5° 30'	400
		4	380043.4	3257920.7	4 - 5	СВ 66° 00'	23
		5	380053.1	3257942.1	5 - 6	ЮВ 30° 30'	31
		6	380025.9	3257958.0	6 - 7	ЮВ 58° 00'	49
		7	380000.4	3257999.5	7 - 8	ЮВ 28° 00'	46
		8	379960.0	3258021.3	8 - 9	ЮВ 74° 30'	32

\* - Координаты получены при помощи Garmin GPSmap 64. Географические координаты пересчитаны в геодезические координаты в системе координат МСК-47 Ленинградской области - зона 3.

9	379951.4	3258052.3	9 - 10	C3 1°.00'	32
10	379983.9	3258051.6	10 - 11	CB 15°.00'	51
11	380033.6	3258064.8	11 - 12	LOB 31°.00'	108
12	379941.5	3258120.7	12 - 13	LOB 74°.00'	62
13	379924.6	3258180.5	13 - 1	LOB 6°.00'	243